

Eldre foto og maleri av Dalheim/Singerheimen

Oversiktsbilde



Figur 1. Dalheim er oppe til høyre i bildet. Foto Atelier K. K. Bergen 1920-26. Marcus UIB



Figur 2. Utsnitt frå fotoet ovanfor. Atelier K. K. Bergen 1920-26. Marcus UIB.



Figur 3. Olden 1935, Dalheim er lengst til høyre i bildet. Foto Mittet & co. bokhylla.no



Figur 4. Olden 1936. Foto Widerøes Flyveselskap AS, Dalheim er øvst til venstre i bildet. bokhylla.no



Figur 5. Utsnitt av fotoet ovanfor.



Figur 6. Olden 1936. Widerøes Flyveselskap AS. bokhylla.no



Figur 7. Utsnitt av fotoet ovanfor.



Figur 8. Dalheim før 1949. Biletet

er teke før driftsbygningen, vedhuset og bungaloven vart bygd, men etter at Studio var utvida. Foto frå bokhylla.no



Figur 9. Utsnitt frå biletet ovanfor.

På utsnittet til venstre ser vi Studio etter den siste ombygginga. På biletet til høgre ser vi at biletet er teke før soverommet til William Singer jr. vart utvida. vi ser her og ishuset som stod bak drengestova ved sida av kafeen.



Figur 10. Olden 1946. Foto Mittet & co. bokhylla.no



Figur 11. Utsnitt av fotoet ovanfor.



Figur 12. Olden 1949. Foto Sigv. Kjellberg, Widerøe Flyveselskap AS. bokhylla.no



Figur 13. Utsnitt av fotoet til høyre.



Figur 14. Olden 1949, foto Sigv. Kjellberg, Widerøes Flyveselskap AS. bokhylla.no



Figur 15. Detalj av fotoet til venstre.



Figur 16. Olden 1949. Foto Vilhelm Skappel, Wideres Flyveselskap AS, bokhylla.no



Figur 17. Detalj av fotoet til venstre. Lengst til høyre ser vi paktarbustaden, den vart omtala som "The Cottage".



Figur 18. Olden 1950. Foto Mittet & Co. bokhylla.no



Figur 19. Utsnitt av fotoet ovanfor.



Figur 20. Olden 1953. Foto Vilhelm Skappel, Widerøes Flyveselskap AS. bokhylla.no



Figur 21. Utsnitt frå fotoet ovanfor.

Tunet



1967
Telemark Flyselskap A/S
Figur 22. Foto som syner tunet på Dalheim, sannsynlegvis etter 1950. Telemark Flyselskap A/S. Frå Rasmus Yri sitt arkiv, fylkesarkivet i Sogn og Fjordane.



Figur 23. Studio og tunet på Dalheim. Udatert. Foto frå Rasmus Yri sitt arkiv. Fylkesarkivet i Sogn og Fjordane



Figur 24. Biletet til høgre syner Dalheim med villaen og kafeen. mønet på drengestova synes bak kafeen. Foto frå Rasmus Yri sitt arkiv. Fylkesarkivet i Sogn og Fjordane.



Figur 25. Til venstre Fru Singer i hagen på Dalheim i august 1955. Foto frå Rasmus Yri sitt arkiv, fylkesarkivet i Sogn og Fjordane. Til høgre: Singer sin hund i hagen på Dalheim. Foto frå Rasmus Yri sitt arkiv. Fylkesarkivet i Sogn og Fjordane.

Figur 26. Anna og William Singer, og Jacob Dooijewaard på Dalheim ca. 1925-1930. Foto frå boka Loving Art av H. Schretlen.



Figur 27. Anna Singer og Jaap Dooijewaard utanfor hovudunngangen på Singerheimen, 1960. Foto frå George A. Hatcher jr.



Figur 28. Foto frå Dalheim 1960 sendt til George A. Hatcher Jr. frå Anna Singer. Foto mottatt av George Hatcher Jr.



Figur 29. Foto som syner hagen og vedhuset på Dalheim 1960. Foto mottatt av George A. Hatcher Jr.



Figur 30. Foto til høyre syner vegen mellom Bungalowen og vedhuset, ukjend årstal. Foto utlånt av Jostein Fredheim.



av Jacob Dooijewaard med motiv frå hagen på Dalheim. Biletet til venstre er frå 1927, biletet til høgre er frå 1930. Maleri i frå SingerLaren si samling.

Figur 31. Maleri

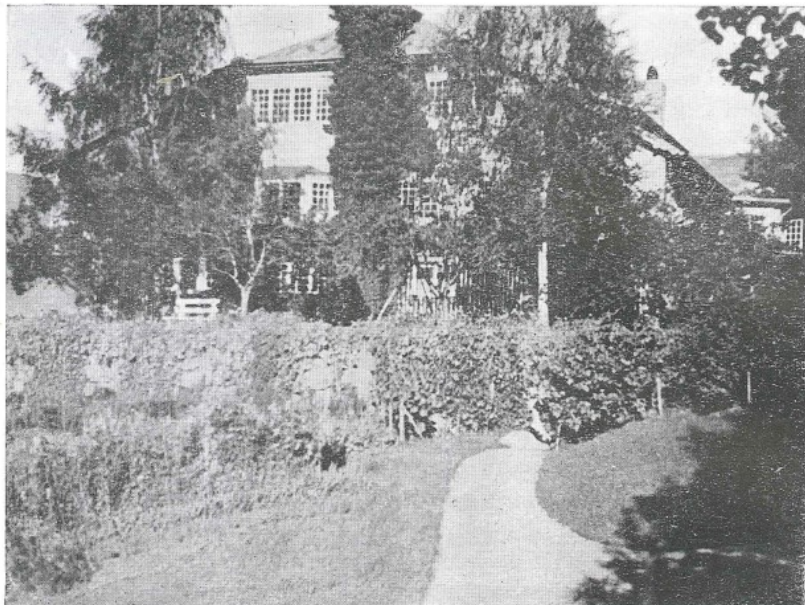
Villaen



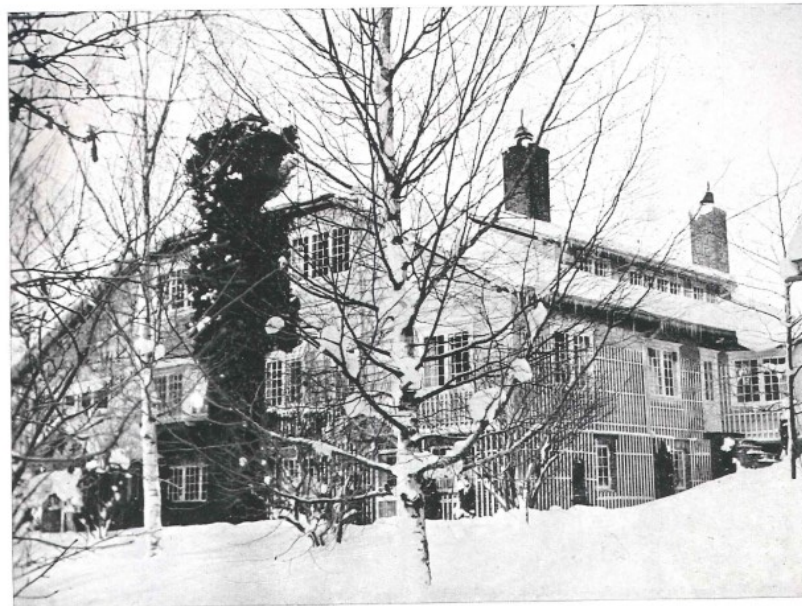
Figur 32. Villaen, sannsynlegvis like etter at den var ferdigstilt. Foto frå boka Anna og William Singer. Herskap og tjenerne i Tydal og Olden, av A. Møller.



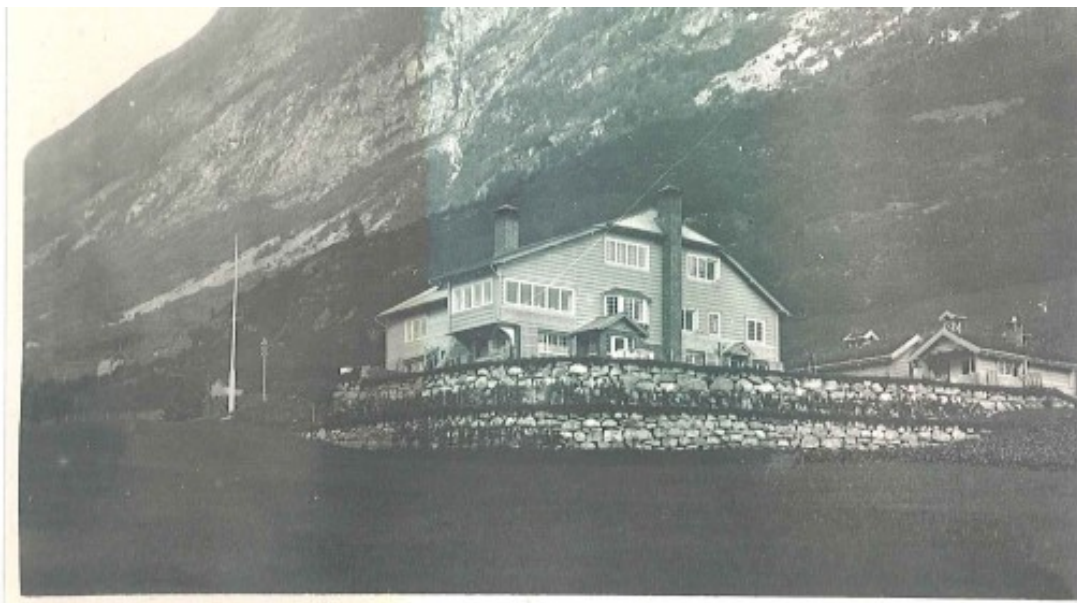
Figur 33. Dalheim 1935, foto frå Rasmus Yri sitt arkiv, Fylkesarkivet i Sogn og Fjordane.



Figur 34. Dalheim. Foto frå boka W. H. Singer Jr. N.A. som menneske og kunstner av R. W. P. de Vries jr.



Figur 35. Bilete til høgre syner villaen på Dalheim om vinteren. Vi ser her korleis den var kledd med espalierer for planter på store delar av veggen. Foto frå boka: W. H. Singer Jr N.A. som menneske og kunstner, av R. W. P. de Vries Jr.



Figur 36. Foto av Dalheim, bildet er sannsynligvis tatt ikke så lenge etter at villaen og tunet var bygd. Foto utlånt frå Jostein Fredheim.



Figur 37. Bildet til høgre syner villaen med inngangen til melkerommet. vi ser her korleis den var kledd med espalier for eføyen som veks opp etter huset. Årstal for foto er ukjend, bildet er utlång av Elin Håheim.



Figur 38. Foto til venstre syner villaen med espalier og hagemøblar. Årstal for biletet er ukjend, foto utlånt av Elin Håheim.



Figur 39. Biletet til høgre syner kjøkkeninngangen på Dalheim. Årstal ukjend, foto utlånt av Elin Håheim.



Figur 40. Foto til venstre som syner fasaden med kjøkkeninngangen på Dalheim. Årstal ukjend, foto utlånt av Marta Vangberg.



Figur 41. Biletet til høgre er tatt ved hovudinngangen på Dalheim. Vi ser her korleis veggane har blitt dekkja av eføy. Årstal for biletet er ukjend, foto utlånt av Jostein Fredheim.



Bungalowen. Årstal ukjent, foto utlånt av Jostein Fredheim.

Figur 42. Foto som syner hovudinngangen til villaen med utsyn mot vedhuset og

Interiøret i villaen



Figur 43. Til venstre Fru Singer i spisestova på Dalheim. Biletet til høgre syner J. Dojewaard i sitt atelier på loftet på Dalheim. Foto frå Rasmus Yri sitt arkiv. Fylkesarkivet i Sogn og Fjordane. Bilete



Figur 44. Anna Singer i Dooijewaard sitt atelier på Dalheim. Foto frå boka *Loving Art* av H. Schertlen.

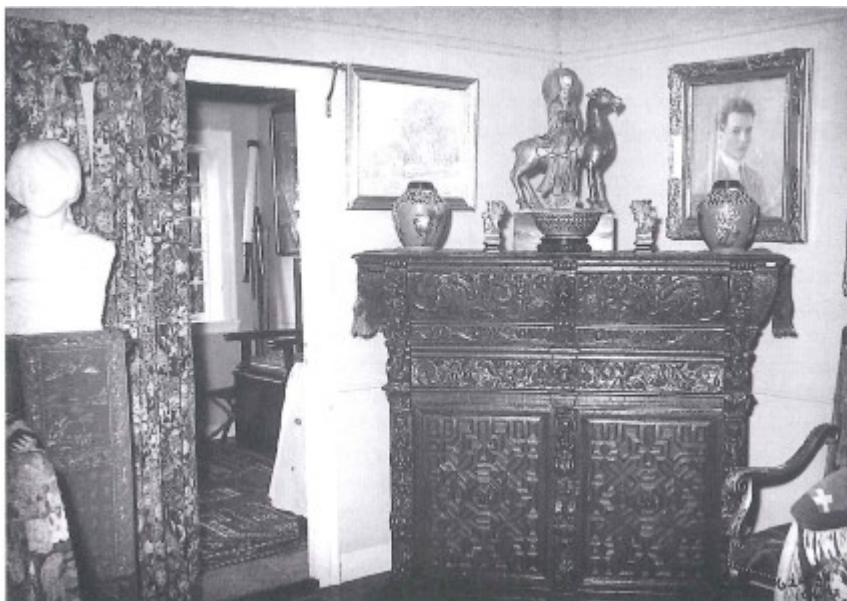


Figur 45. Biletet til høgre er tatt på verandaen på Dalheim, også kalla solrommet, sett mot spisestova på 1930-talet. Foto frå boka *Loving Art* av H. Schretlen.



Figur

46. Hallen før delar av interiøret vart flytta til Vestlandske kunstindustrimuseum. Foto frå boka *Anna og William Singer. Herskap og tjenere i Tydal og Olden*, av A. Møller.



47. Bileta syner peisestova før delar av interiøret vart flytta til Vestlandske kunstiindustrimuseum. Foto frå boka Anna og William Singer. Herskap og Tjenere i Tydal og Olden, av A. Møller. Figur



Figur 48. Dalheim, interiør i frå peisestova, sannsynlegvis fru Singer ved flygelet. Maleri av Jacob Dooijewaard 1925. Maleri i SingerLaren sitt eige.



Figur 49. Interiør frå verandaen/solrommet. Maleri av Jacob Dooijewaard, 1926. SingerLaren



Figur 50. Interiør Dalheim. Maleri av Jacob Dooijewaard 1929. SingerLaren.



Figur 51. Interiør på Dalheim. Motivet er frå spisestova. Maleri av Jacob Dooijewaard 1926. SingerLaren.

Studio



Figur 52. William Singer jr. framfor Studio. Foto frå Fylkesarkivet i Sogn og Fjordane.



Figur 53. Studio før tilbygget mot sør vart bygd. Foto frå Fylkesarkivet i Sogn og Fjordane.

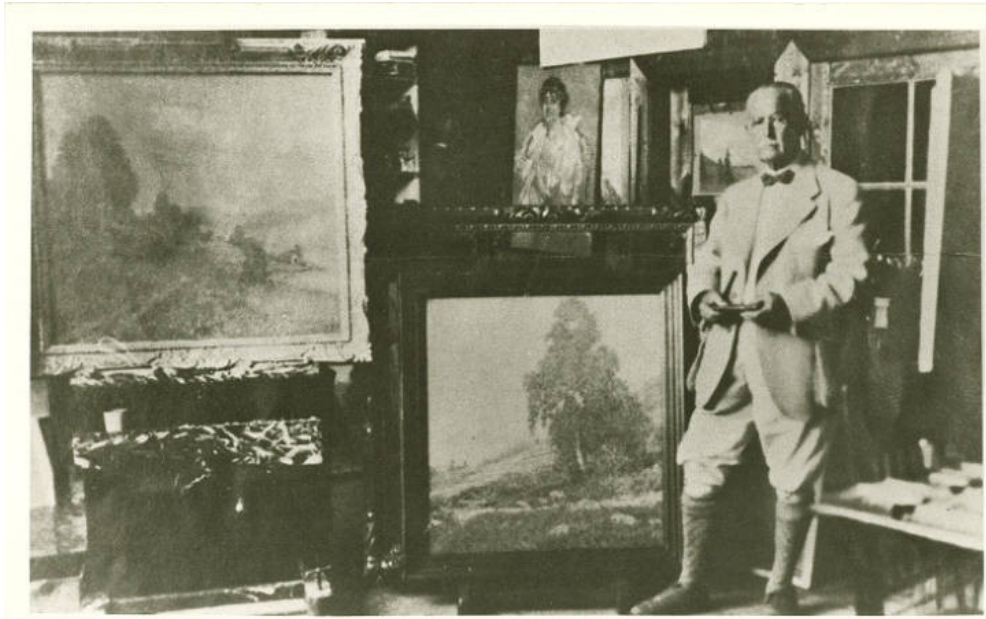


Studio før det midterste tilbygget mot aust vart bygd. Foto frå Fylkesarkivet i Sogn og Fjordane.



Figur 54.

Figur 55. Foto til høgre syner Studio, før verandaen fekk glas på langsidene. Foto frå Fylkesarkivet i Sogn og Fjordane.



Figur 56. William Singer i Studio i Olden. Foto frå Washington County Museum of Fine Arts.



Figur 57. Foto til høgre syner Singer i Studio på Dalheim. foto frå Rasmus Yri sitt arkiv. Fylkesarkivet i Sogn og Fjordane.

Bungalowen



Figur 58. Bungalowen før 1943. Foto frå Rasmus Yri sitt arkiv. Fylkesarkivet i Sogn og Fjordane



Figur 59. bungalowen. bilete frå Rasmus Yri sitt arkiv. Fylkesarkivet i Sogn og Fjordane.

Interiøret i Bungalowen



Figur 60. Stova i Bungalowen før delar av interiøret vart flytta til Vestlandske kunstindustrimuseum. Flygelet på biletet står i dag i peisestova i villaen. foto frå boka Anna og William Singer. Herskap og tjenere i Tydal og Olden.