



KOMMUNEPLANEN SIN SAMFUNNSDEL



ULLENSVANG



HØYRINGSUTKAST: LOMMEVERSJON

I ULLENSVANG 2032:

1. er BEREKRAFT grunnleggjande

Politisk strategi: a. Klimaplan for Ullensvang kommune
b. Hydrogensatsing
c. Biogassanlegg

Arealstrategi: d. Fortette i etablerte sentrum
e. Leggje til rette for fotgjengarbasert utbygging

Privat strategi: f. Verksemder satsar på miljøretta berekraft
g. Verksemder satsar på sosial berekraft
h. Vedlikehald og utvikling som sparing
i. Oppgradering av vasskrafta

Målepunkt:

1. Antal elbilar i kommunen
2. Gjenvinningsgrad
3. CO2 - avtrykk
4. Antal km gang og sykkelveg
5. Antal arbeidsplassar i sosialt entreprenørskap

2. er kommunen ein AKTIV TILRETTELEGGJAR

Politisk strategi: a. Halde på og trekkje til nye statlege arbeidsplassar
b. Gründerfond for oppstart av nye verksemder
c. Ledige sentrumsnære næringsbygg for små aktørar og oppstartsverksemder

Arealstrategi: d. Klare næringstomter til ulike verksemder
e. Klare bustadstomter i alle LKR-sentrum
f. Leggje til rette for ein aktiv og berekraftig frivilleg sektor
g. Leggje til rette for nydyrking i landbruket

Privat strategi: h. Offensive reguleringsplanar i sentrumsområda

Målepunkt:

1. Sakshandsamingstid
2. Oppstarta verksemder
3. Nye reguleringsplanar
4. Næringsareal
5. Bustadstomter
6. Næringslokaler
7. Statlege arbeidsplassar
8. Meiningsmåling blant næringslivet

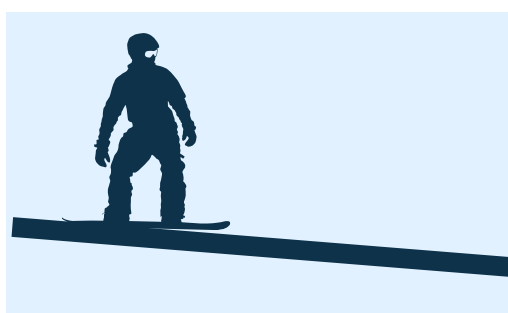
3. er friluftsliv, mat og kultur VERDSKJEND

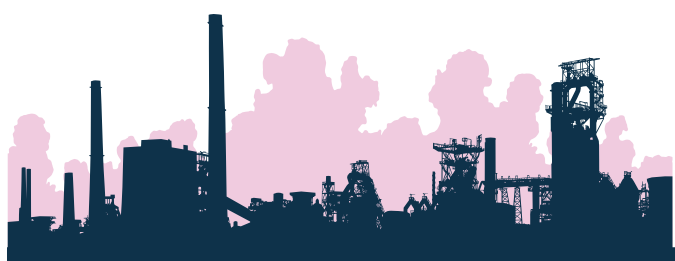
Politisk strategi: a. Ullensvang skal vere ein sterk kulturkommune
b. Kulturplan
c. God kulturminneforvaltning
d. Utvikle Friluftshovudstaden
e. Oppretthalde satsinga på Odda som litterær by

Privat strategi: f. Promotering av hendingar, produkt og verksemder utover kommunegrensene
g. Kultur og idrett er viktige trekkplaster for tilflyttarar
h. Styrke lokale mattradisjonar

Målepunkt:

1. Internasjonal merksemd
2. Beta omdømme
3. Viktige reisemål har god besøksforvaltning





4. er LKR-senter ATTRAKTIVE stader å bu, leve og jobbe for ALLE

Politisk strategi: a. Styrke berekraftige reisemåtar
b. Trygge rammer for oppvekst
c. Nye tilbod innan kultur, oppvekst, handel og helse skal lokalisert til LKR-senter
d. Gateplan for LKR-sentrum

Arealstrategi: e. Universell utforming av sentrumsområda

Privat strategi: f. Mangfald av bustadar tilpassa ulike grupper i sentrum av tettstadane
g. Sikre bustadar til bustadsosiale føremål
h. Mangfald av aktivitetar for ungdom i LKR-senter

Målepunkt: 1. Reisande med kollektiv
2. Tilbakemelding frå svake grupper
3. Andel eldre i sentrum
4. Walkability score

5. har me LEVANDE bygder og STERKE sentrum i UTVIKLING

Politisk strategi: a. Viktige tenester skal oppretthaldast i LKR-sentrum
b. Det skal vere stor fridom i kvar ein vil busette seg
c. Kommunal tilrettelegging skal skje i definerte sentrum
d. Søkornmidlar til lokale tiltak
e. Stette eit godt samspel mellom kommunen og frivillig sektor

Arealstrategi: f. Alle tettstadar skal ha definerte sentrum
g. Alle tettstadar skal ha oppdaterte sentrumsplanar
h. LNF-Spreidd for å styrke mindre bygder

Privat strategi: i. Ombygging og tilpassing av eksisterande bygningsmasse

Målepunkt: 1. Fordeling folketal
2. Fordeling arbeidsplassar
3. Alder på sentrumsplanar
4. Areal per innbyggjar
5. Antal arbeidsplassar
6. Ledige lokaler
7. Antal forretningar
8. Aktive vs døde areal i sentrum

6. er turismen POSITIV

Politisk strategi: a. Turiststader og LKR-senter skal ha attraktiv utforming
b. Sanitærfasilitetar og ordningar for avfallshandsaming skal vere gode og tilgjengelege
c. Besøksforvaltning for viktige reisemål

Arealstrategi: d. Satsing på etablerte reisemål

Privat strategi: e. Aktivitet i heile kalenderåret
f. Systematisert transport for turismen

Målepunkt: 1. Omsetning i turismeverksemder
2. Tilbakemelding frå turistar og fastbuande





ENGASJER DEG

7. er kultur-, idrett- og reiselivet INKLUDERANDE

Politisk strategi:

- Utvikling, vedlikehald og utbetring av aktivitetsanlegg
- Styrkje biblioteka og kulturskulane
- Variert kulturtilbod i heile kommunen
- Kultur- og idrettstilbod skal underbyggje inkluderingsarbeidet

Målepunkt:

- Tilbakemelding frå innbyggjarar
- Tilstand på turstiar
- Billettsal
- Antal nasjonale oppsetningar
- Kulturtilbod i LKR-senter
- Andel born i kulturskulen

8. har me AKSEPTABEL INFRASTRUKTUR

Politisk strategi:

- Ullensvangpakka
- Betre hamn i Odda
- Trygge og framkommelege vegar
- Tilpasse ferjetilbodet - Utvide snøggbåttilbodet
- Betre busstilbod

Målepunkt:

- Busstilbod
- Antal raspunkt langs vegane
- Andel reisande med kollektiv

9. har me eit AKTIVT, UNIKT og ALLSIDIG næringsliv

Politisk strategi:

- Arbeidsplassar for dei som fell utanfor den vanlege arbeidsmarknaden
- Tilrettelegging for verksemder som fyller nisjer som ikkje er i kommunen per i dag
- Generell promotering av verksemder i Ullensvang

Arealstrategi:

- Sentrumsstruktur som støttar opp om mangfaldig og sjølvstendig næringsliv

Privat strategi:

- Samordning av reiselivsorganisasjonar i kommunen

Målepunkt:

- Antal verksemder
- Grad av mangfald i verksemder
- Omsetnad i verksemder
- Antal nye verksemder

ORDFORKLARING

LKR-senter:

- Lokal- Kommunedel og Regionsenter. For Ullensvang er dette Odda, Jondal, Kinsarvik, Røldal, Lofthus og Utne.

Politisk strategi:

- Politiske strategiar er avhengig av politiske løyvingar og ressursar

Arealstrategi:

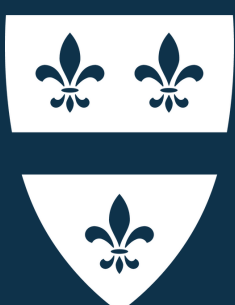
- Arealstrategiar er strategiar som ein kan direkte ta med i kommuneplanen sin arealdel.

Privat strategi:

- Private strategiar er strategiar som er avhengig av privat engasjement. Kommunen skal ikkje initiere desse strategiane, men skal vere positiv og oppmode dei i sakshandsaminga.

Målepunkt:

- Slik vi måler om vi er på rett veg med strategiane og måla våre



FRIST FOR INNSPEL
15.09.20

POSTMOTTAK@ULLESVANG.KOMMUNE.NO
KOMMUNEPLAN@ULLESVANG.KOMMUNE.NO