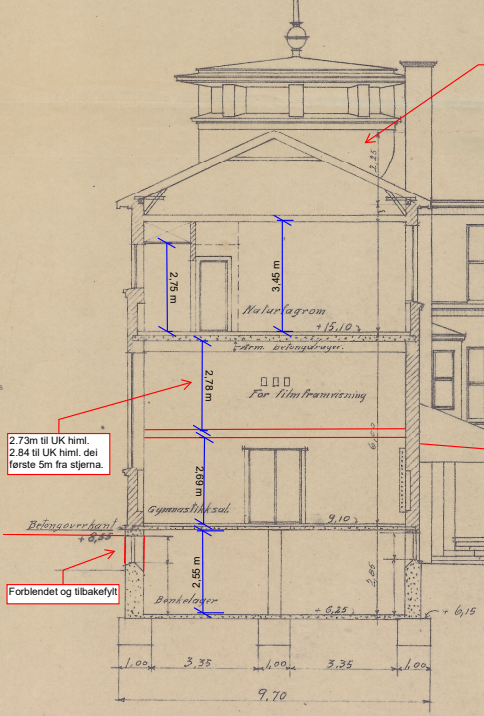


"Sjema"
Plan U-4:
25cm betongvegg
1 lag armering i øverste del
12cm overdekning
Antatt 2 lag i nedre del ulti
måling av overdekning 40-50mm.
Trykkfasthet målt til 32Mpa

2.65m til UK himlingsplater.
2.30m til UK betongdrager

2.44 til UK dekke i
inngangsparti

Vindu er forblendet
og tilbakefylt.



2.73m til UK himt.
2.84 til UK himt. del
første 5m fra sjema.

Forblendet og tilbakefylt



Mørtel i fugene har en trykkfasthet
på 20-30Mpa.
Stedvis porøse områder.

Vegg mot terreng er utført i
betong. Tegl i etasjer over.
Fasthet målt til 41 Mpa på
betongvegger mot terreng.

TORGEIR ALVSAKER, ARKITEKT
BERGEN
Ordre 3723 April, 1946 Blad 83.
Nurheimsund Skole,
Tegning i målestokk 1:100
Fasader og snitt.

BERGEN 1946
Lopjeir Alvsaker.