



Arkivnr: 2015/11655-12

Saksbehandlar: Erlend Iversen

Saksframlegg

Saksgang

Utval	Saknr.	Møtedato
Utval for miljø og samferdsel		29.11.2017
Fylkesutvalet		07.12.2017

Innfartsparkering for reisande utan periodekort

Samandrag

Representanten Stein Inge Ryssdal stilte følgjande spørsmål i fylkesutvalet 22.06.2017:

«Ber om sak om korleis andre kollektivreisande kan nytte plassar på innfartsparkering som ikkje vert nytta av reisande med periodekort».

Dagens oblatordning på innfartsparkeringsplassar er etablert for å prioritere faste kollektivreisande på plassar med høg utnyttingsgrad. Kartlegging av bruken av innfartsparkeringsplassane har vist at det ved to plassar er betydeleg ledig kapasitet.

Fylkesrådmannen legg med dette fram sak om å gjere innfartsparkeringsplassar med ledig kapasitet over tid tilgjengeleg for andre enn faste kollektivreisande gjennom avgiftsparkering. Dette vil i første omgang gjelde deler av innfartsparkeringsplassane ved Storavatnet og Birkelandsskiftet.

Økonomi: Saka er i tråd med forslag til budsjett og økonomiplan.

Klima: Føremålet med innfartsparkering er å redusere kø på innfartsårene til sentrum, og kan såleis ha ei positiv effekt på klimautslepp.

Folkehelse: Dersom innfartsparkering erstattar gange eller sykling til haldeplass er det ikkje venta at bruk av innfartsparkering vil ha ei positiv effekt på folkehelse.

Regional planstrategi: Kopla til strategi for innfartsparkering, Regional transportplan og Regional areal- og transportplan.

Forslag til innstilling

1. Fylkesutvalet sluttar seg til at innfartsparkeringsanlegg med oblatordning og ledig kapasitet over tid vert opna for avgiftsparkering utan parkeringsoblat frå Skyss.
2. Fylkesutvalet ber fylkesrådmannen etablere betalingsløsning for parkering, samt fastsetje takstar for parkering utan oblat på innfartsparkeringsplassar med oblatordning.

Rune Haugsdal
fylkesrådmann

Håkon Rasmussen
fylkesdirektør samferdsel

Saksframlegget er godkjent elektronisk og har derfor inga underskrift.

Fylkesrådmannen, 16.11.2017

Bakgrunn

1. Innleiing

Representanten Stein Inge Ryssdal stilte følgjande spørsmål i fylkesutvalet 22.06.2017:

«Ber om sak om korleis andre kollektivreisande kan nytte plassar på innfartsparkering som ikkje vert nytta av reisande med periodekort».

Fylkestinget i Hordaland har vedteke ein strategi for innfartsparkering som mellom anna slår fast at parkeringa er ein del av kollektivtilbodet. Målet er å auka talet på kollektivreisande og medverke til å redusere trafikktoppane i rushtida.

2. Status for bruk av anlegg innfartsparkering

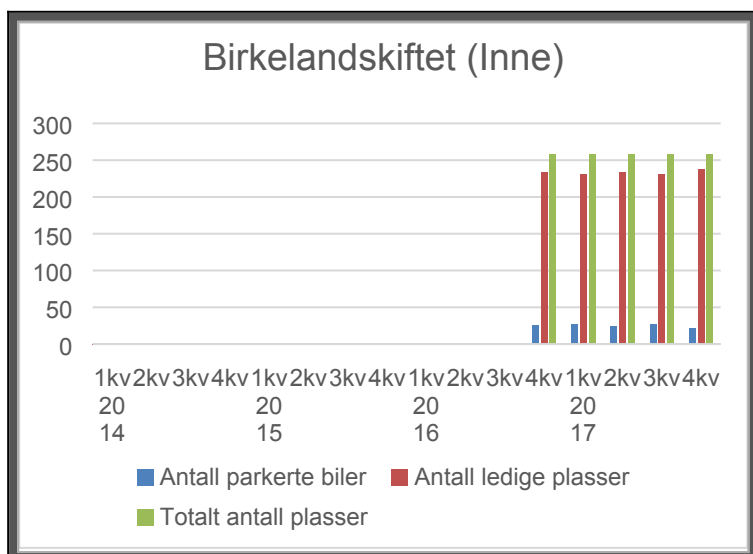
Det er innført krav om oblat for parkering på innfartsparkeringsanlegg med høg utnyttingsgrad. Alle kollektivreisande med periodekort (vekeskort eller meir) kan få ut oblat for det same tidsrommet som periodekortet. Oblatkravet gjeld kvardagar mellom kl. 06 og 18. Utanom dette kan alle nytte innfartsparkeringsplassane.

Det vert regelmessig gjennomført teljingar av bruken av innfartsparkeringsplassar. Ut frå denne kartlegginga er det tre anlegg med krav om oblat som peiker seg ut med ledig kapasitet:

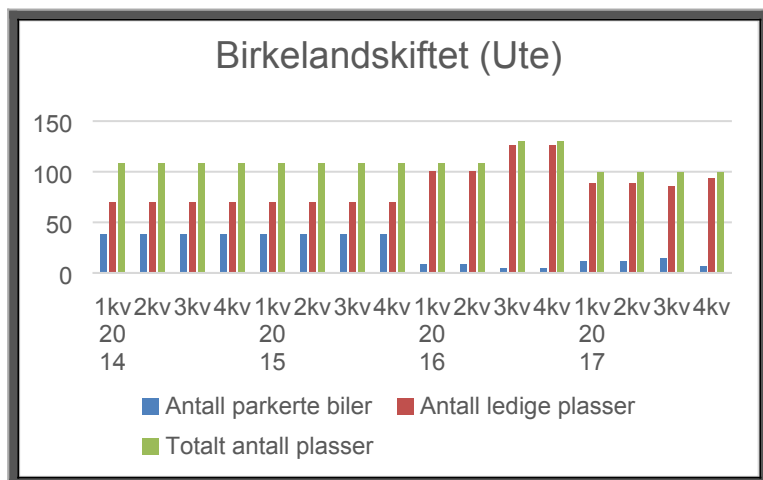
- Birkelandsskiftet
- Storavatnet
- Åsane ved Horisont

Parkeringsområdet ved Horisont i Åsane blir ikkje vurdert som aktuelt, ettersom det skal etablerast ny vidaregåande skule på tomta i 2018. Det vert derfor presentert følgjande statistikk for bruken av dei to andre plassane.

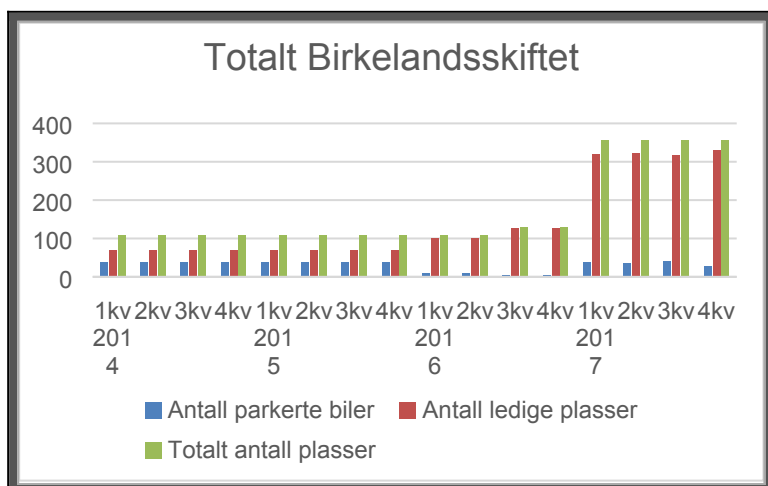
<u>Birkelandsskiftet</u> <u>(Inne)</u>																
	2014				2015				2016				2017			
	1kv	2kv	3kv	4kv	1kv	2kv	3kv	4kv	1kv	2kv	3kv	4kv	1kv	2kv	3kv	4kv
Antall parkerte biler												25	27	24	27	21
Antall ledige plasser												233	231	234	231	237
Totalt antall plasser												258	258	258	258	258



Birkelandsskiftet (Ute)	2014				2015				2016				2017			
	1kv	2kv	3kv	4kv	1kv	2kv	3kv	4kv	1kv	2kv	3kv	4kv	1kv	2kv	3kv	4kv
Antall parkerte biler	38	38	38	38	38	38	38	38	8	8	4	4	11	11	14	6
Antall ledige plasser	70	70	70	70	70	70	70	70	100	100	126	126	88	88	85	93
Totalt antall plasser	108	108	108	108	108	108	108	108	108	108	130	130	99	99	99	99

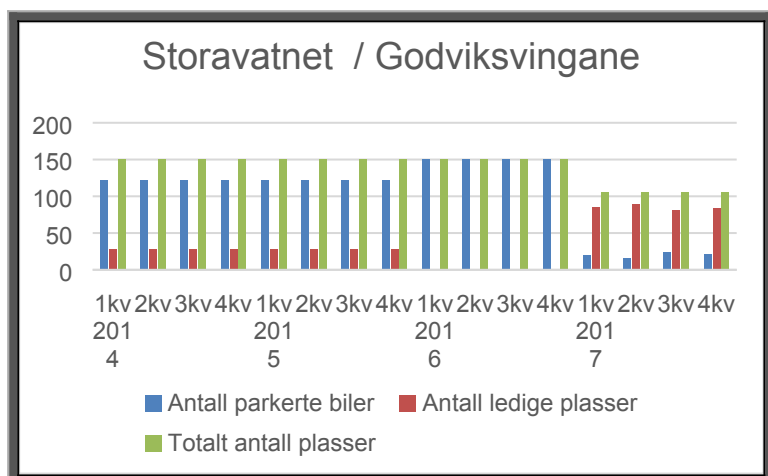


Total Birkelandsskiftet	2014				2015				2016				2017			
	1kv	2kv	3kv	4kv	1kv	2kv	3kv	4kv	1kv	2kv	3kv	4kv	1kv	2kv	3kv	4kv
Antall parkerte biler	38	38	38	38	38	38	38	38	8	8	4	4	38	35	41	27
Antall ledige plasser	70	70	70	70	70	70	70	70	100	100	126	126	319	322	316	330
Totalt antall plasser	108	108	108	108	108	108	108	108	108	108	130	130	357	357	357	357



Som det går fram av kartlegginga så vart total parkeringskapasitet på Birkelandsskiftet auka ved opning av Bybanen BT3, utan at utnyttinga har auka tilsvarande.

Storavatnet Godviksvingane	2014				2015				2016				2017			
	1kv	2kv	3kv	4kv	1kv	2kv	3kv	4kv	1kv	2kv	3kv	4kv	1kv	2kv	3kv	4kv
Antall parkerte biler	122	122	122	122	122	122	122	122	150	150	150	150	20	16	24	21
Antall ledige plasser	28	28	28	28	28	28	28	28	0	0	0	0	85	89	81	84
Totalt antall plasser	150	150	150	150	150	150	150	150	150	150	150	150	105	105	105	105



Storavatnet innfartsparkering er fordelt på 2 areal, eitt ved terminalen og eitt ved Godviksvingane. Arealet ved Godviksvingane var prega av mykje framandparkering (bilvrak, bubilar, lastebilar og annan næringsparkering) før oblatparkering vart innført hausten 2016. Dette resulterte i ei rekkje klagar frå kollektivreisande som ikkje kunne finne ledig plass.

Etter at oblatparkering vart innført har det likevel vore betydeleg overkapasitet ved Godviksvingane. (Merk at *Totalt antall plasser* oppgitt for perioden 2014 – 2016 gjeld begge innfartsparkeringsareala ved Storavatnet).

3. Moglege løysingar

Det ligg ikkje føre ei teknologisk løysing i dagens billettsystem til Skysst som kan gi oblat for parkering basert på enkeltbillett. Dette ville uansett ha vore ei tungvint løysing for dagsreisande, då oblatutsteding ikkje er tilgjengeleg ved alle innfartsparkeringsplassar. Det vil også vere behov for avklare praktiske

Løysingar på areal som fylkeskommunen leiger, typisk i form av kjøpesentra der det eksisterer ulike, andre formar tilgangskontroll allereie.

Det vert derfor arbeidd med å få i stand ei ordning med kjøp av parkeringsbillett frå automat på innfartsparkeringsanlegga, slik at ein slik kan utnytte kapasiteten betre på kort sikt. På lengre sikt kan det bli aktuelt med nye teknologiske løysingar.

4. Fylkesrådmannen si vurdering

Fylkesrådmannen viser til at det førebels er to anlegg med oblatordning som er vurdert som aktuelle å gjere tilgjengeleg for reisande utan periodekort. Oblatordninga er innført for å prioritere dei faste kollektivreisande, samstundes som ordninga utgjer grunnlaget for handheving av p-kontroll. Det bør også nemnast at innfartsparkeringsstrategien legg opp til ein sterk auke i talet på plassar, noko som kan gjere denne problemstillinga aktuell på andre stader.

Det bør peikast på at det allereie er starta eit prosjekt for endring av systemet for p-kontroll. Som ein del av dette arbeidet vil det bli gjort ei vurdering av betaling for parkering som ikkje er kopla til periodekort med kollektivtrafikken.

Fylkesrådmannen ber derfor om tilslutning til at innfartsparkeringsanlegg med oblatordning og ledig kapasitet over tid vert opna for avgiftsparkering utan oblat frå Skyss. Takstane er førebels ikkje fastlagt. Parkeringa vil ikkje vere kopla til vidare reise med kollektivtrafikk. Det vert føreslått at dette i første omgang vil gjelde ein avgrensa del av innfartsparkeringsplassane ved Birkelandsskiftet og Storavatnet ved Godvikssvingane, slik at dei faste kollektivreisande framleis kan få plass. Det kan bli behov for å justere talet på plassar og eventuelt takstar etter kvart som det vert samla erfaring med bruken.