

Voss kommune

**INNSPEL TIL OPPSTART AV PLANARBEID FOR OFFENTLEG OMRÅDEPLAN FOR  
VOSSEVANGEN – planid 2018001****INNHALD**

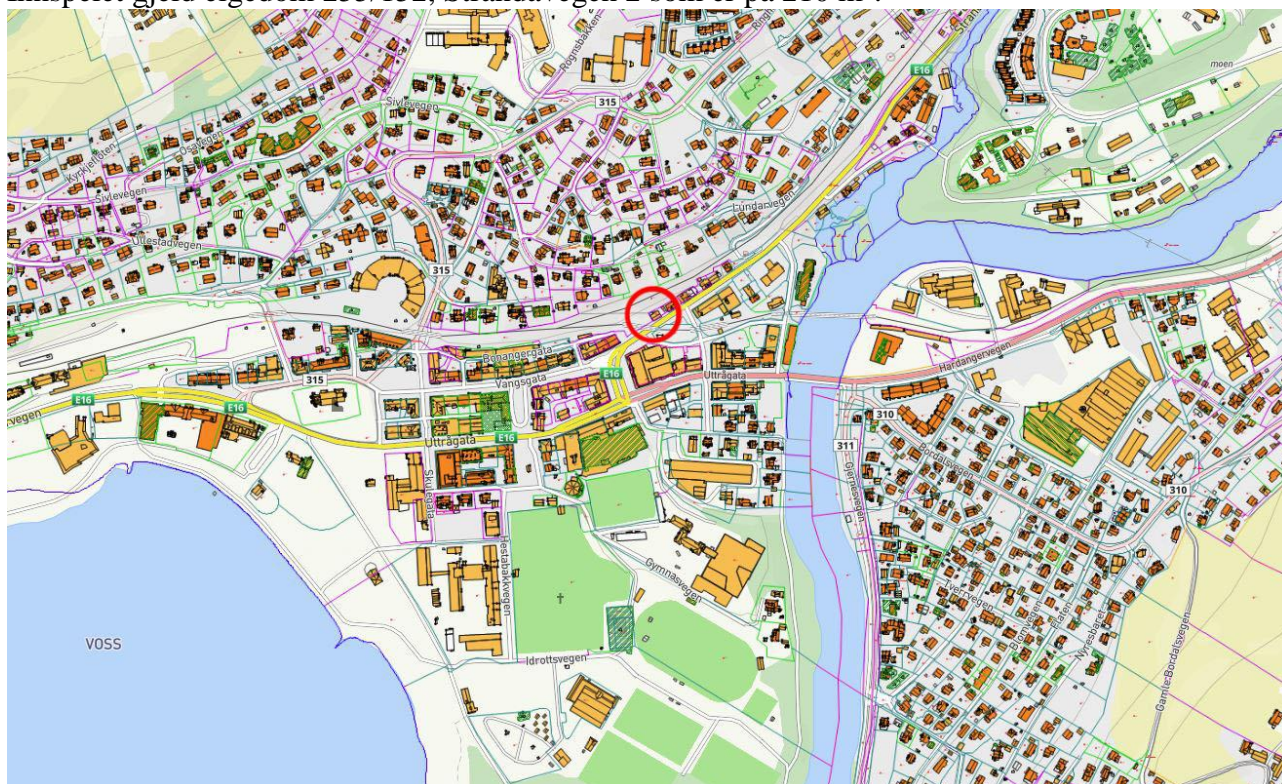
<b><u>Forord</u></b>	<b>1</b>
<b><u>Lokalitet</u></b>	<b>2</b>
<b><u>Gjeldande status i KDP</u></b>	<b>2</b>
<b><u>Gjeldande status i reguleringsplan</u></b>	<b>3</b>
<b><u>Risiko og sårberheit, ROS</u></b>	<b>3</b>
<b><u>Anna arealinformasjon</u></b>	<b>3</b>
<b><u>Skildring av nærområde og aktuell eigedom</u></b>	<b>3</b>
<b><u>Innspel</u></b>	<b>4</b>

**Forord**

Grunnlaget for innspel er basert på ønske frå grunneigar av gnr/bnr 255/152, Strandavegen 2 på Vossevangen. Innspel er utarbeida av Arkoconsult AS på vegne av Sameiget Strandavegn 2.

## LOKALITET

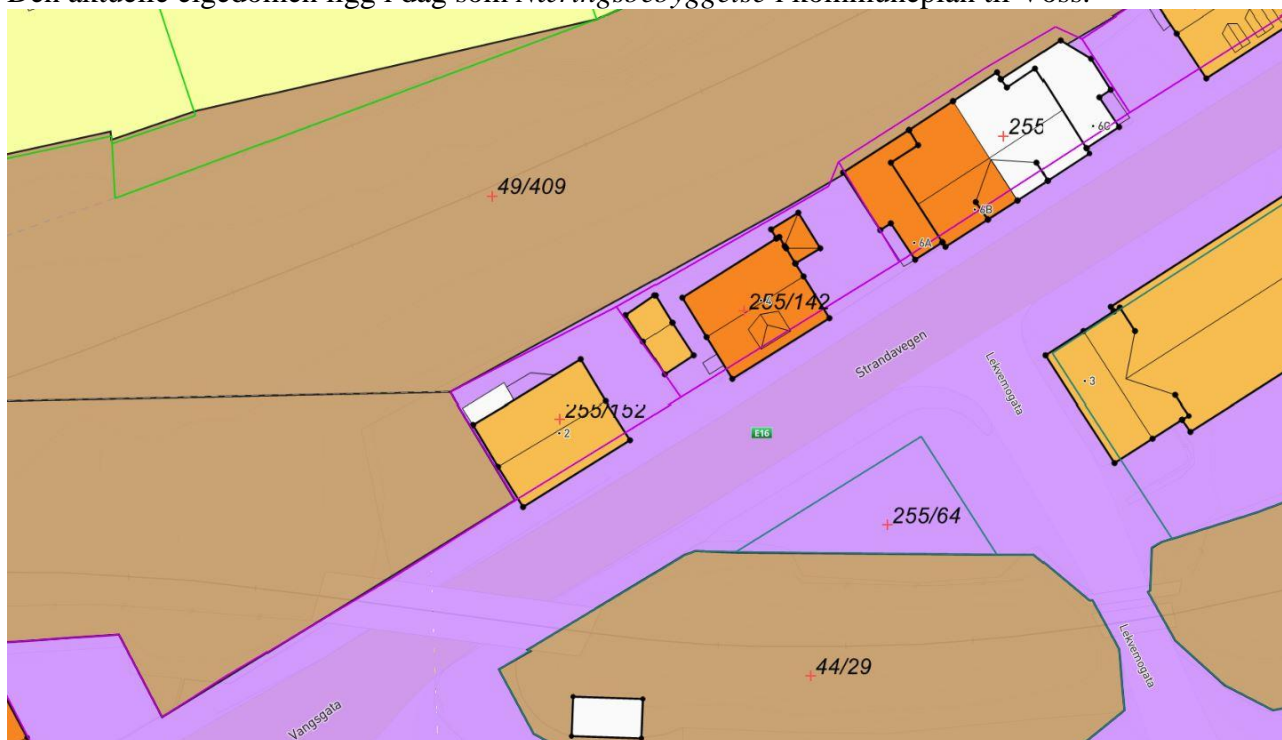
Innspelet gjeld eideom 255/152, Strandavegen 2 som er på 210 m<sup>2</sup>.



Figur 1 255/152 markert med raud ring (kjelde: Vossakart)

## Gjeldande status i KPA (kommuneplan)

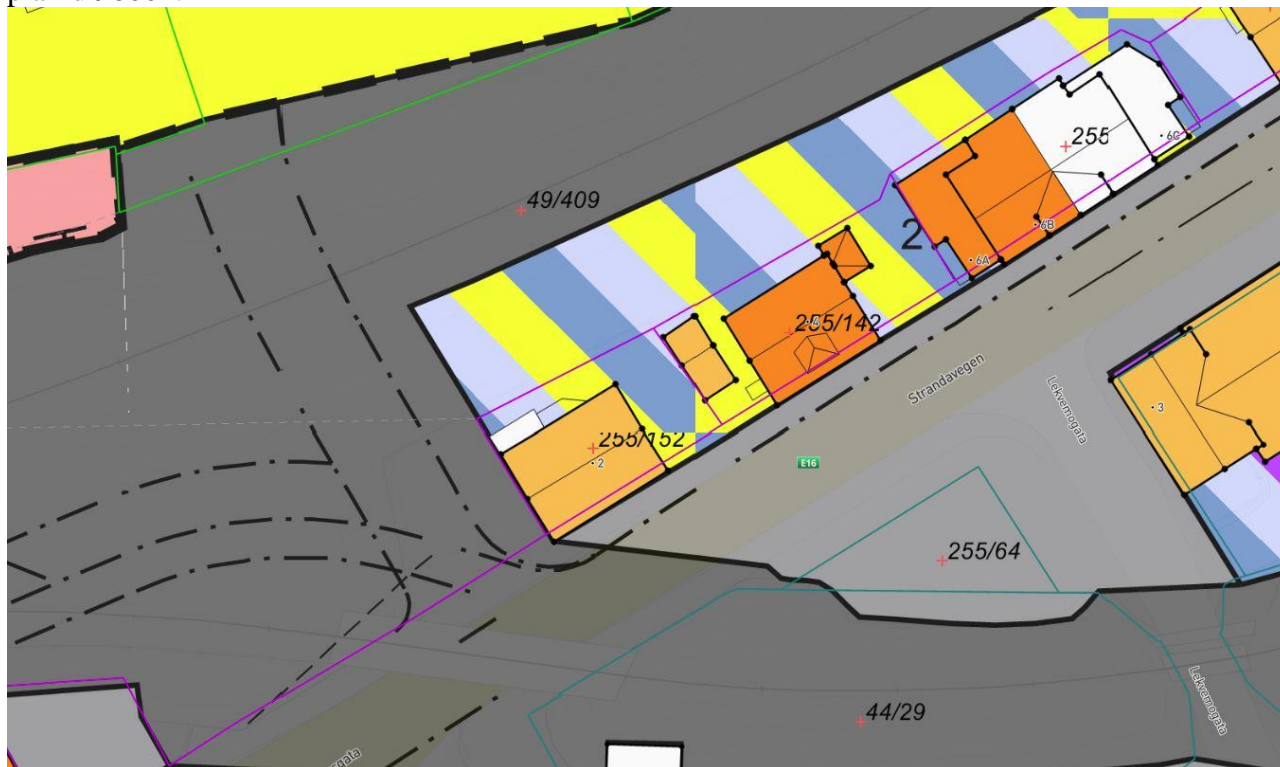
Den aktuelle eideomen ligg i dag som *Næringsbebyggelse* i kommuneplan til Voss.



Figur 2 Utsnitt KPA (kjelde: Vossakart)

### Gjeldande status i gjeldande reguleringsplan

Den aktuelle egedomen ligg i dag som Bustad/Forreting/Kontor i reguleringsplan Vossevangen, planid 98001.



Figur 3 Utsnitt gjeldande reguleringsplan Vossevangen (kjelde: Vossakart)

### Risiko og sårberheit, ROS

Området er ikkje spesielt utsatt i høve til ras, snøskred eller flaum, og kartbasene syner ikkje utløps- og utløsningsområde for snøskred eller steinsprang i eller i nærleiken av tomta.

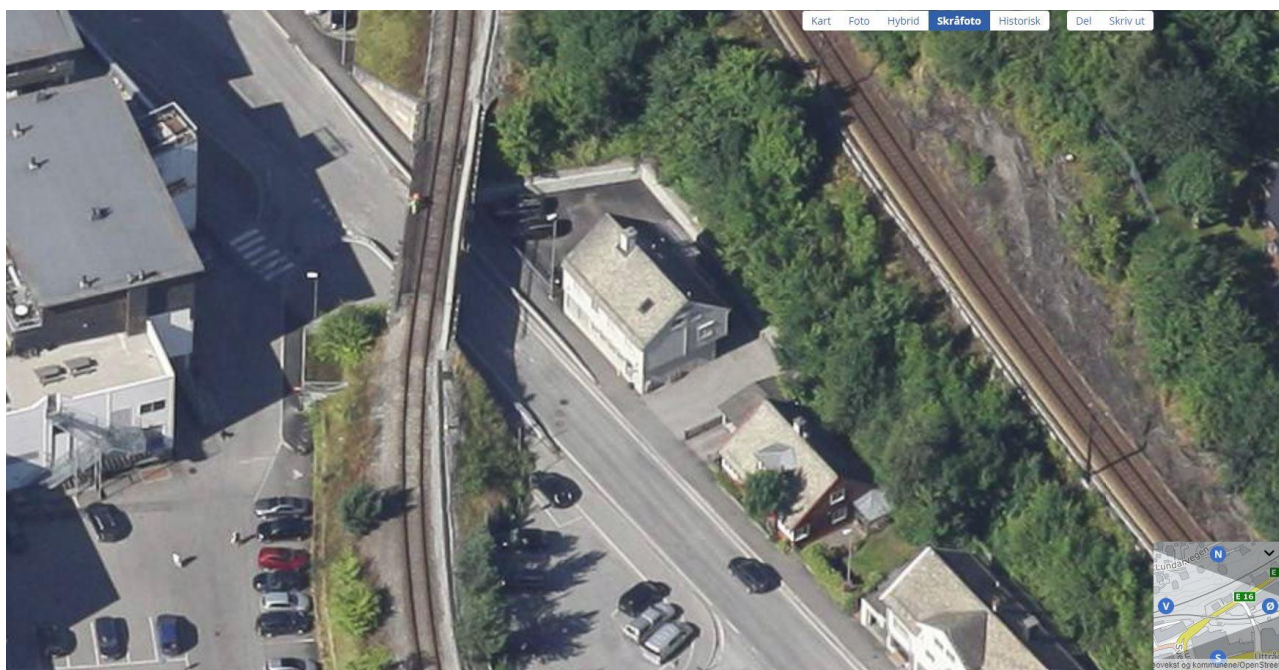
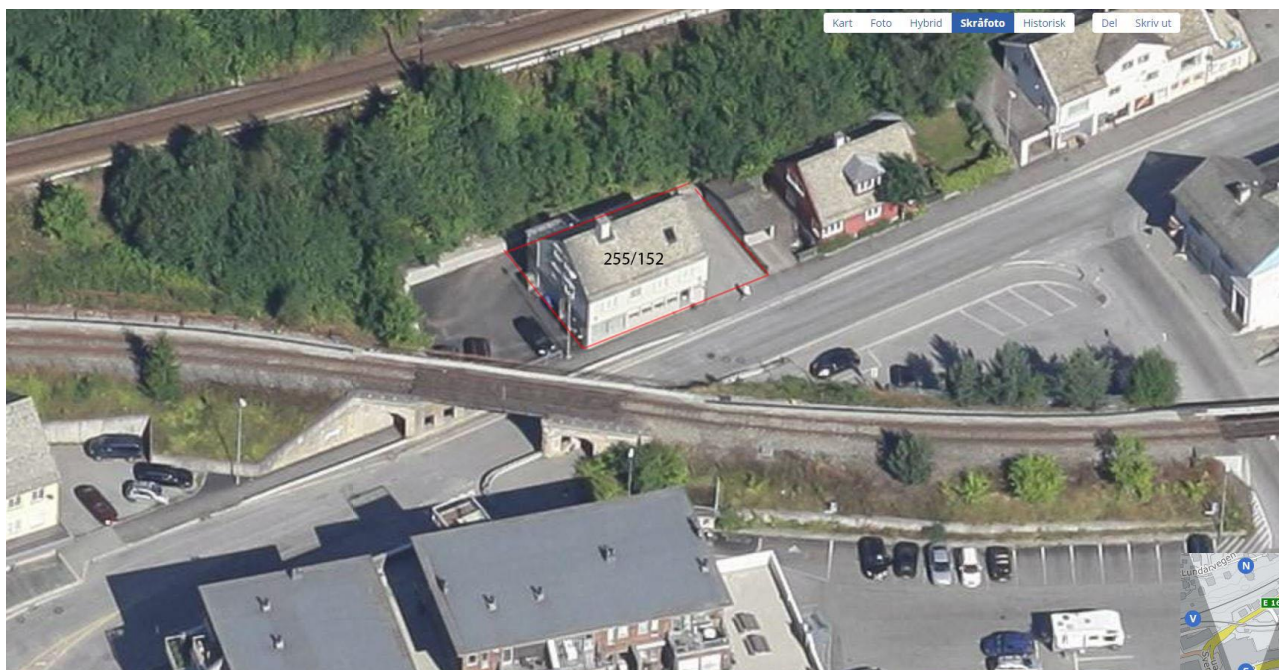
### Anna arealinformasjon

Egedomen er heller ikkje omfatta av kulturminner, Sefrak-registrerte bygg, raudlista artar, utvalde naturtyper, kulturlandskap eller anna arealinformasjon som kan vere til hinder for vidare drift innanfor næring.

### Skildring av aktuell egedom og nærrområde

Egedomen huser eit bygg med næring på grunnplanet og bustad i 2. og loftetasje. Egedomen ligg langs nordsida av Strandavegen, og grensar mot jernbanen sitt areal i nord og vest. Det går jernbaneline langs nordsida av egedomen, samt jernbanebru som kryssar Strandavegen like sørvest for egedomen.

Jernbanen som går vidare austover frå Voss ligg nord for egedomen. Vidare aust langs Strandavegen ligg det bustad og aust for denne igjen ligg eit bygg med kombinert bruk næring, bustad. Det er også opparbeida parkeringsareal på vestsida av bygget som leigast av jernbaneverket.



**Figur 4 Skråfoto, eigedom sett frå sør og aust (kjelde: 1881)**

### **Innspel**

Det ønskjast at den aktuelle tomte vidareførast som Bustad/Forreting/Kontor i områdeplan. Det er ikkje planlagd noko nye tiltak på eigedomen.