

Arbeidsgruppa for folkemuseum og folkekultursenter for Nordhordland.

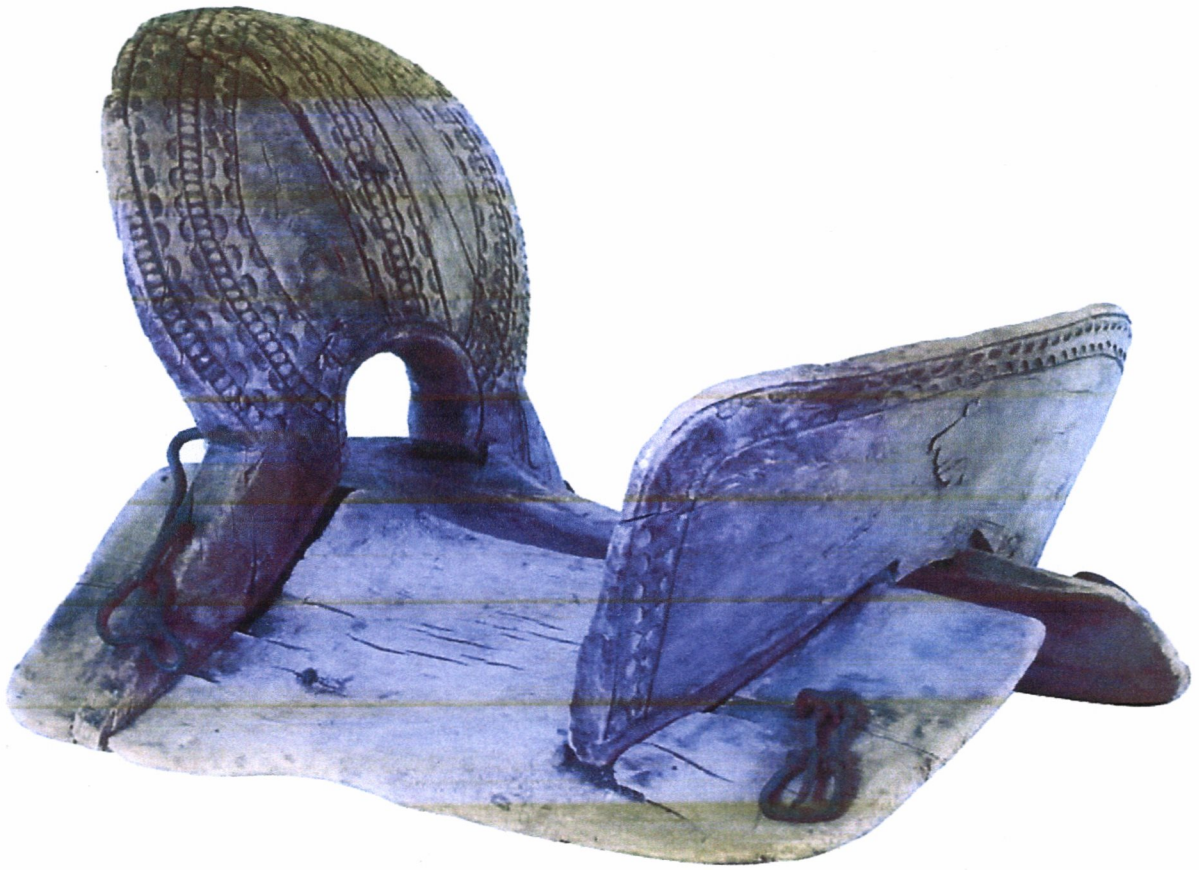
Nytt utval av foto (juni 2018) frå Olav R. Tjores Samling.

Tjorehagen – KULTURELT SENTRUM for Alver-
kulturen I NYE ALVER KOMMUNE.

Folkemuseum/kultursenter i Tjorehagen.



Kjenge frå Nordhordland/Sogn. 1600- til 1700- talet.



Klovsal frå Eksingedallen. 1500 - 1700 tallet.



Ølbolle med Hardanger-måling



Bronsestakar 1500-tallet. Arbeid frå gjørtlarmiljøet i Bergen



Samlinga har fleire arbeid (Voksstakar, kollektbøsse) frå Mariakyrkja i Bergen. Den er frå 1100-talet. Arbeida har i fleire hundreår høyrte til familjar som kom tidleg til Bergen frå kontinentet. Foto av den staselege porten til søre inngangen frå 1100-talet. ◆



To foto av ei kollektbøsse frå Mariakyrkja. Mellomalderarbeid. Det var eit rikt handverksmiljø i Bergen og dels Hordaland på 1500-talet (sølvsmidar, gjørtlarar, smedar, tømrrarar).



Renesanseskåp frå Vestlandet 1500-1700-talet. Seinare måling av Peder Ådnes som har måla på Vestlandet, særleg i Hardanger og Sogn og Fjordane.