

## Avtale

Mellom Meland kommune og eigar av gnr 4 bnr 1, 25, 63 i Meland er inngått følgjande avtale:

1. Meland kommune skal bygge vassleidning frå Fløksand-Beitingen. I same grøft skal det også leggjast kablar for fiber og veglys. Det vil bli satt opp stolper for veglys langs den kommunale vegen. I samband med anlegget gjev underskrivne grunneigar Meland kommune rett til å leggja vassleiding, fiber, kabel for veglys og veglys på eigedomen. Den aktuelle plasseringa av leidningane og veglys er synt på vedlagde forstørring av kart i målestokk 1:500. Sameleis får Meland kommune rett til tilkomst til leidningane og infrastruktur i anleggstida og tilkomst for seinare inspeksjon, ettersyn og vedlikehald.
2. Anleggsarbeidet og seinare vedlikehaldsarbeid skal utførast slik at det valdar minst mogleg skade og ulempe. Der eigedomen vert berørt av anlegget skal dei opphavlege forholda bli gjenoppretta i den grad det er mogleg.
3. Påviselege anleggsskadar på grøfter skal utbetrast så langt dette let seg gjera. Skadar som påviseleg skuldast anleggsarbeidet, har ein kommunal garanti på 5 år. Dersom partane ikkje blir einige om skadane er tilstrekkeleg utbetra, skal ein fagperson frå landbruksforvaltninga i kommunen avgjere saka.  
  
Eventuelle andre påviseleg anleggsskadar på bygningar eller liknande skal utbetrast i den grad det er mogleg. Dersom det praktisk ikkje let seg gjera å utbetra skaden på tilfredstillande måte, skal det gjevast vederlag etter minneleg avtale. Dersom det ikkje vert semje om slik avtale, skal det gjevast vederlag etter anleggskadeskjønn.
4. I ein fråstand på 4 m frå midt-grøftetrasè må det ikkje førast opp bygg, gravast, sprengjast eller i det heile setjast i verk tiltak som kan medføra fare for leidningane og kablane utan nærare avtale med Meland kommune. I dette feltet skal det heller ikkje plantast tre. Ellers må det tett inntil infrastrukturen visast varsemd slik at det ikkje vert skadar på anlegga. Ein føreset at vassleidningen vert lagt med minst 1 m overdekning. Kablar for veglys og fiber vert lagt med minst 40 cm overdekning.
5. Etter at anleggsarbeidet er utført over eigedomen, kan grunneigar, dersom det er ønskeleg, kontakte Meland kommune for felles synfaring.
6. Denne avtalen kan tinglysast som hefte på eigedomen. Meland kommune betalar tinglygingskostnadane

Stad og dato:.....

Stad og dato:.....

Eigar av gnr. 4 bnr. 1, 25, 63  
Hordaland Fylkeskommune

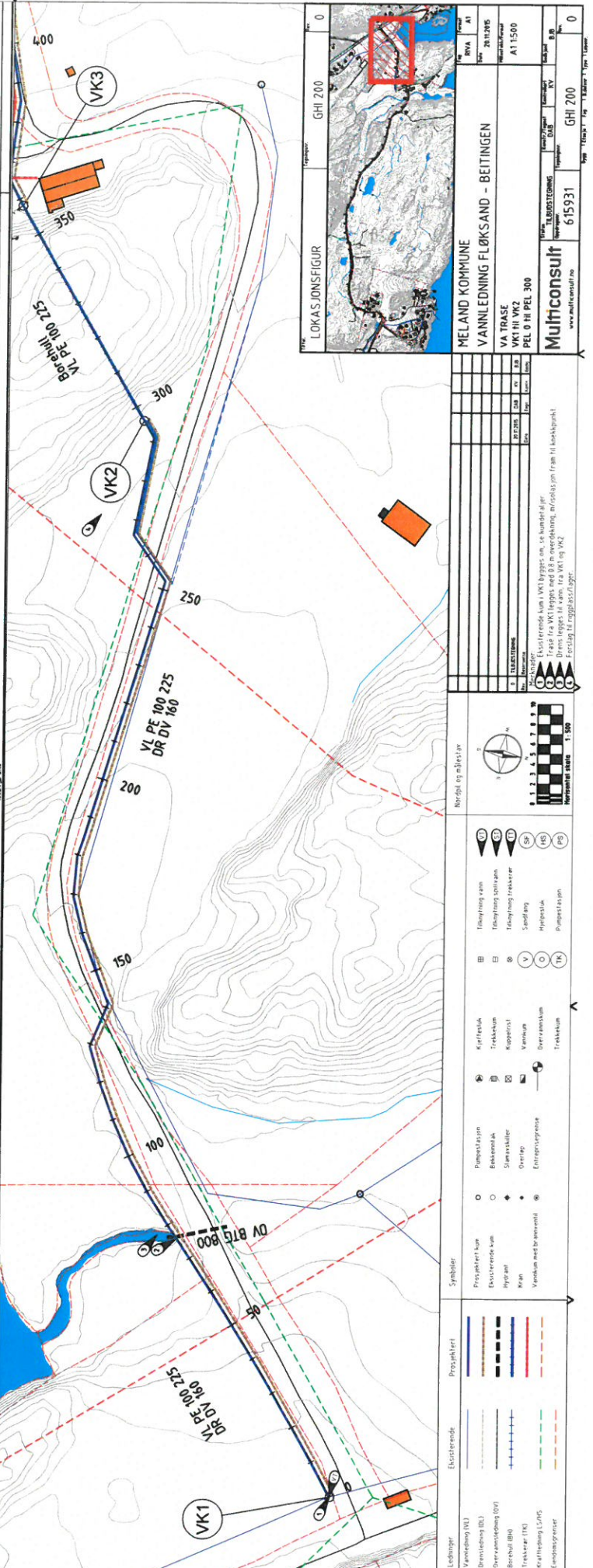
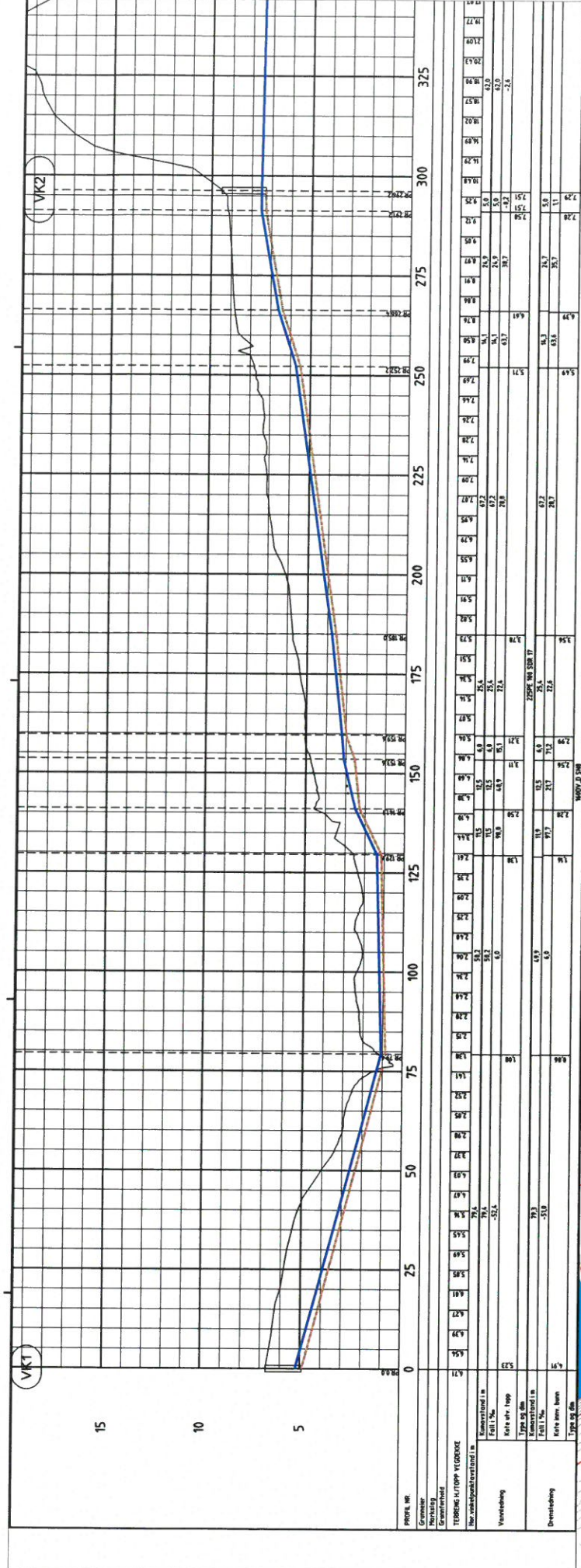
Meland kommune

.....

.....

Org. nr:.....

Org. nr: 951 549 770



PROFIL NR		Grunn		Bygning		Grunn		Bygning	
15		10		5		15		10	
<b>TIDERSHORN I TOPP VE GORSE</b> For vannledningsnett i Vannledning Drennering									
Eksisterende i Fall % 79,4 79,4 -52,4 79,3 -51,0					Eksisterende i Fall % 79,4 79,4 -52,4 79,3 -51,0				
Type og dim. Rør av 1999 100 100					Type og dim. Rør av 1999 100 100				

LOKASJONSFIGUR GHI 200 0

MELAND KOMMUNE  
VANNLEDNING FLØKSAND - BETTINGEN  
VÅ TRASE  
VK1 TH VK2  
PEL 0 H PEL 300

Multiconsult  
www.multiconsult.no

615931 GHI 200 0

North arrow and scale bar (1:500)

Symboler

- Proprietær sum
- Eksisterende sum
- Hjelpeløst
- Plan
- Vannum med berøringsnett
- Entreprisegrense

Legende

- Vannledning (VK)
- Drennering (DL)
- Overvannledning (OV)
- Borehall (BH)
- Traktør (TK)
- Entreprisegrense

Symboler

- Hydrologisk vann
- Hydrologisk grunn
- Tilgjengelig grunn
- Støttemy/strøker
- Sjelføring
- Hydrologisk
- Pumpestasjon

Symboler

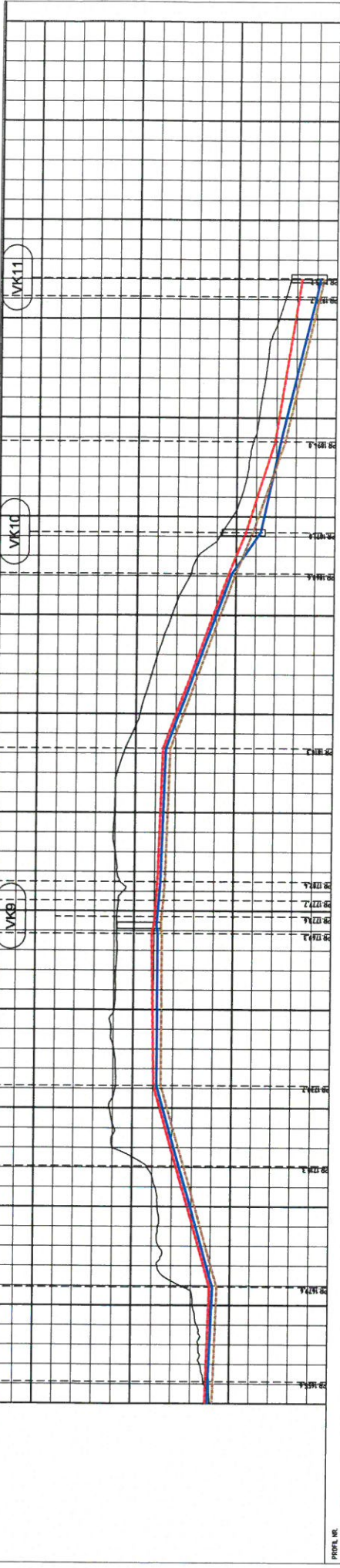
- Kjeller
- Traktør
- Aggregat
- Vannpump
- Overvannsum
- Traktør

Symboler

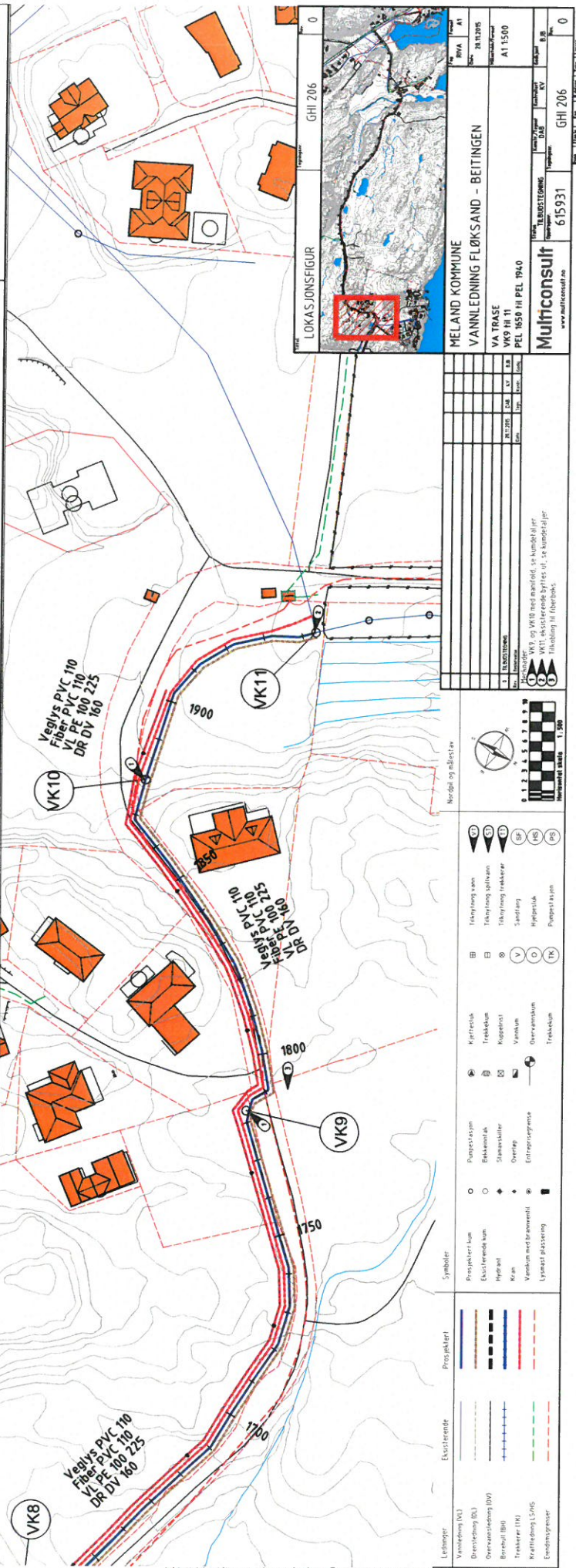
- Pumpestasjon
- Bakkefall
- Sjelføring
- Overvannsum
- Traktør

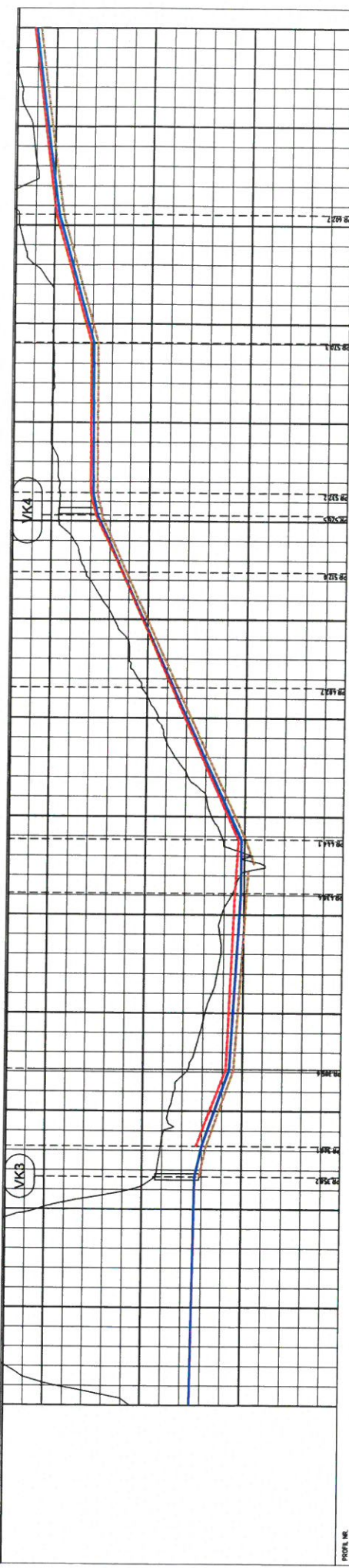






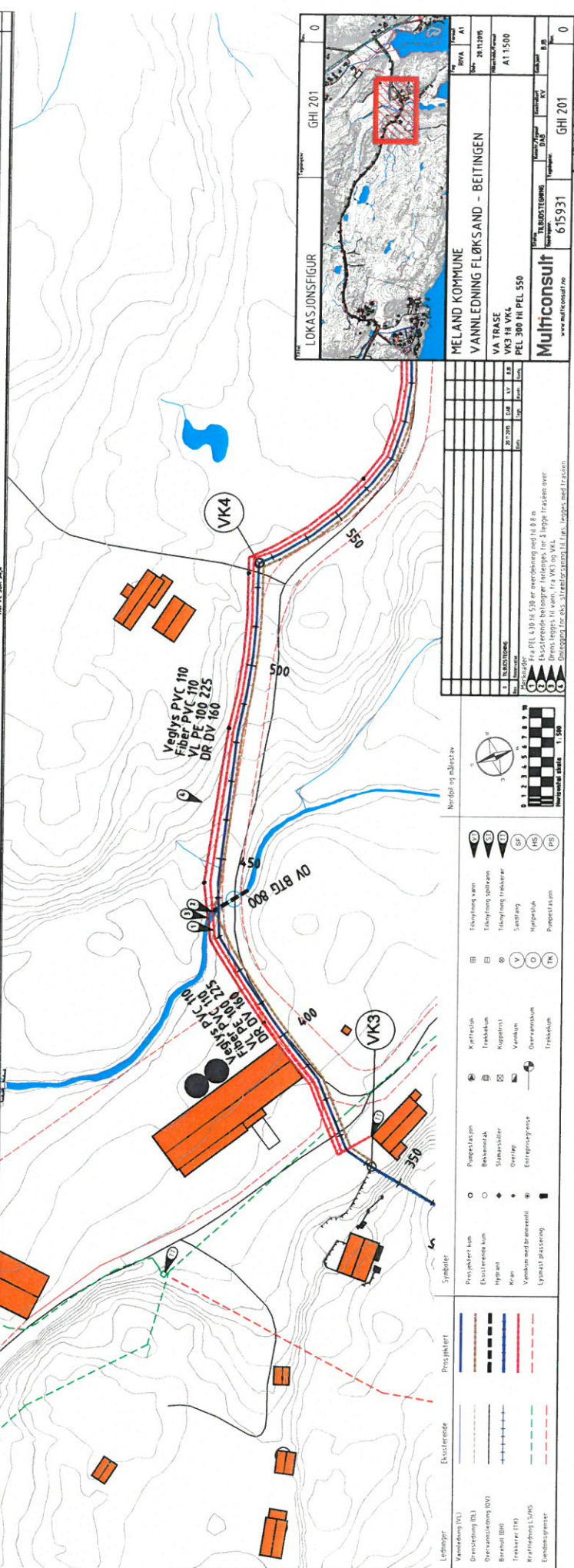
Station	Proj. Høyde (m)	Grundelev. (m)	Stigning (%)	Stigningslengde (m)	Stigningslengde (m)
29+47.2	143.4	143.4	0.0	0.0	0.0
29+48.4	145.4	145.4	0.0	0.0	0.0
29+50.0	146.5	146.5	0.0	0.0	0.0
29+52.0	147.2	147.2	0.0	0.0	0.0
29+54.0	148.0	148.0	0.0	0.0	0.0
29+56.0	149.0	149.0	0.0	0.0	0.0
29+58.0	150.0	150.0	0.0	0.0	0.0
29+60.0	151.0	151.0	0.0	0.0	0.0
29+62.0	152.0	152.0	0.0	0.0	0.0
29+64.0	153.0	153.0	0.0	0.0	0.0
29+66.0	154.0	154.0	0.0	0.0	0.0
29+68.0	155.0	155.0	0.0	0.0	0.0
29+70.0	156.0	156.0	0.0	0.0	0.0
29+72.0	157.0	157.0	0.0	0.0	0.0
29+74.0	158.0	158.0	0.0	0.0	0.0
29+76.0	159.0	159.0	0.0	0.0	0.0
29+78.0	160.0	160.0	0.0	0.0	0.0
29+80.0	161.0	161.0	0.0	0.0	0.0
29+82.0	162.0	162.0	0.0	0.0	0.0
29+84.0	163.0	163.0	0.0	0.0	0.0
29+86.0	164.0	164.0	0.0	0.0	0.0
29+88.0	165.0	165.0	0.0	0.0	0.0
29+90.0	166.0	166.0	0.0	0.0	0.0
29+92.2	167.2	167.2	0.0	0.0	0.0





Station	Elev. (m)	Profile Elev. (m)	Flow Rate (l/s)	Velocity (m/s)	Water Depth (m)	Bottom Elev. (m)
95+00	42.0	38.0	0.0	0.0	0.0	38.0
95+20	42.0	38.0	0.0	0.0	0.0	38.0
95+40	42.0	38.0	0.0	0.0	0.0	38.0
95+60	42.0	38.0	0.0	0.0	0.0	38.0
95+80	42.0	38.0	0.0	0.0	0.0	38.0
96+00	42.0	38.0	0.0	0.0	0.0	38.0
96+20	42.0	38.0	0.0	0.0	0.0	38.0
96+40	42.0	38.0	0.0	0.0	0.0	38.0
96+60	42.0	38.0	0.0	0.0	0.0	38.0
96+80	42.0	38.0	0.0	0.0	0.0	38.0
97+00	42.0	38.0	0.0	0.0	0.0	38.0
97+20	42.0	38.0	0.0	0.0	0.0	38.0
97+40	42.0	38.0	0.0	0.0	0.0	38.0
97+60	42.0	38.0	0.0	0.0	0.0	38.0
97+80	42.0	38.0	0.0	0.0	0.0	38.0
98+00	42.0	38.0	0.0	0.0	0.0	38.0
98+20	42.0	38.0	0.0	0.0	0.0	38.0
98+40	42.0	38.0	0.0	0.0	0.0	38.0
98+60	42.0	38.0	0.0	0.0	0.0	38.0
98+80	42.0	38.0	0.0	0.0	0.0	38.0
99+00	42.0	38.0	0.0	0.0	0.0	38.0
99+20	42.0	38.0	0.0	0.0	0.0	38.0
99+40	42.0	38.0	0.0	0.0	0.0	38.0
99+60	42.0	38.0	0.0	0.0	0.0	38.0
99+80	42.0	38.0	0.0	0.0	0.0	38.0
100+00	42.0	38.0	0.0	0.0	0.0	38.0

PROFIL NR. 01  
 Grænser:  
 Planlægning:  
 Dato: 2018-05-10  
 Tegner:  
 Udarbejdet af:  
 TITEL: VANNLEDNING FLØKSÅND - BEITINGEN  
 VA TRASE  
 VK3 til VK4  
 PEL 300 til PEL 550  
 Multiconsult  
 www.multiconsult.no



PROFIL NR. 01  
 Grænser:  
 Planlægning:  
 Dato: 2018-05-10  
 Tegner:  
 Udarbejdet af:  
 TITEL: VANNLEDNING FLØKSÅND - BEITINGEN  
 VA TRASE  
 VK3 til VK4  
 PEL 300 til PEL 550  
 Multiconsult  
 www.multiconsult.no

LOKASJONSFIGUR: GHI 201

MELAND KOMMUNE  
 VANNLEDNING FLØKSÅND - BEITINGEN  
 VA TRASE  
 VK3 til VK4  
 PEL 300 til PEL 550

615931  
 GHI 201

Legend:

- Vandledning (VU)
- Dræning (D)
- Overlednings (OV)
- Børstet (B)
- Frekuler (F)
- Rektifikations (S)
- Endepressor

Symboler:

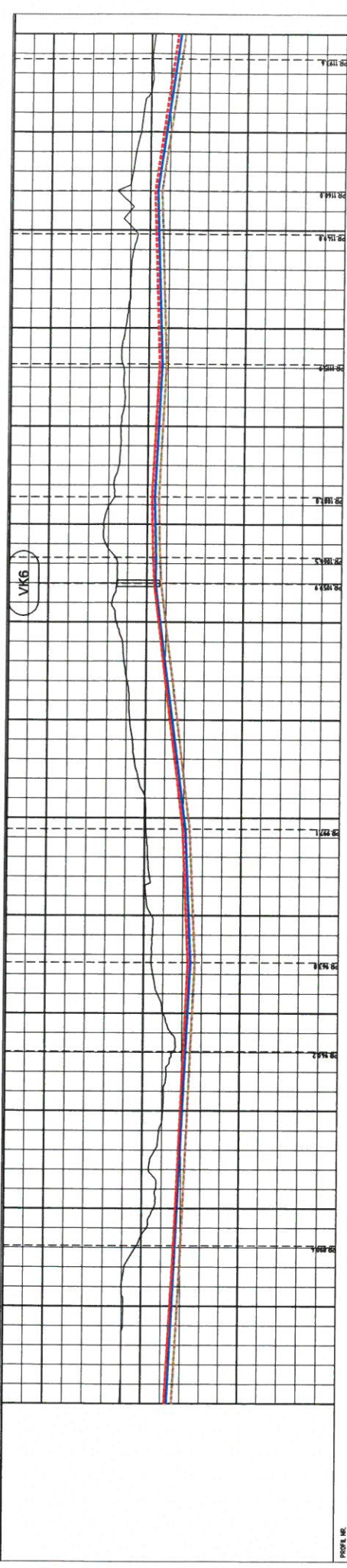
- Prosjektør-kum
- Eksternt-kum
- Hydrant
- Kran
- Vandum med brannvern
- Ulystet dæsnings

Prosjektet:

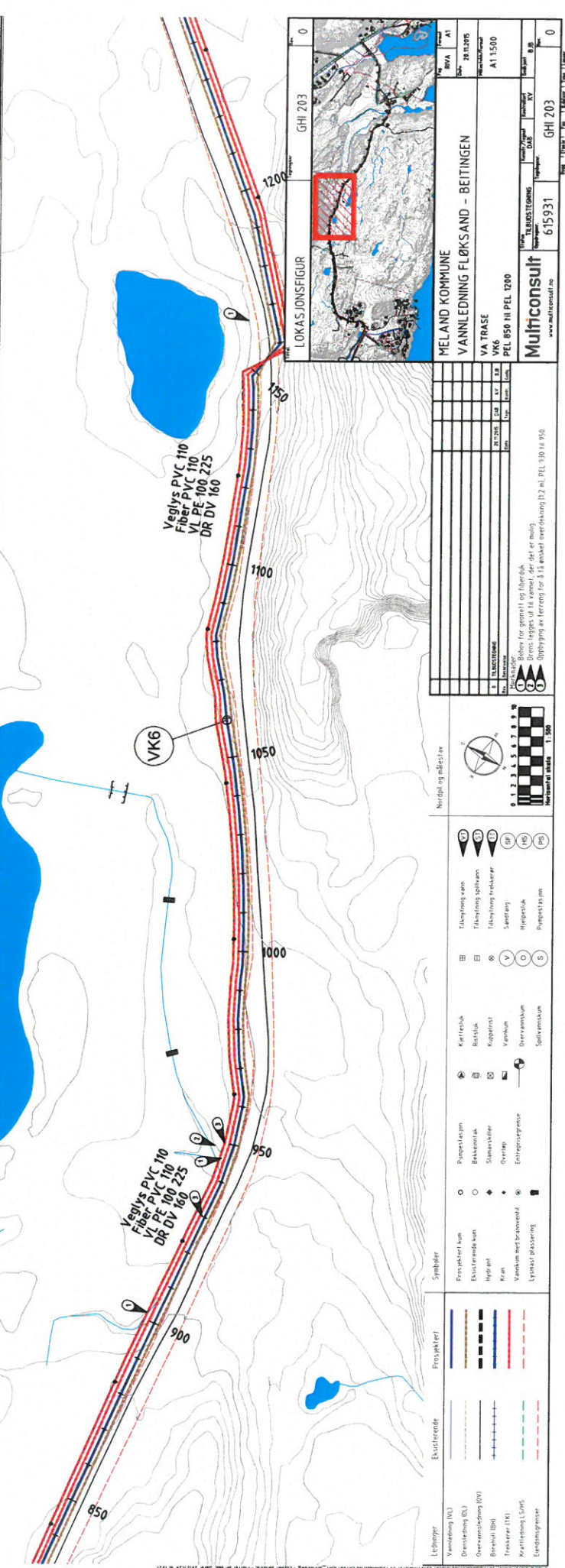
- Vandledning (VU)
- Dræning (D)
- Overlednings (OV)
- Børstet (B)
- Frekuler (F)
- Rektifikations (S)
- Endepressor

Standarder:

- EN 12201
- EN 12202
- EN 12203
- EN 12204
- EN 12205
- EN 12206
- EN 12207
- EN 12208
- EN 12209
- EN 12210
- EN 12211
- EN 12212
- EN 12213
- EN 12214
- EN 12215
- EN 12216
- EN 12217
- EN 12218
- EN 12219
- EN 12220
- EN 12221
- EN 12222
- EN 12223
- EN 12224
- EN 12225
- EN 12226
- EN 12227
- EN 12228
- EN 12229
- EN 12230
- EN 12231
- EN 12232
- EN 12233
- EN 12234
- EN 12235
- EN 12236
- EN 12237
- EN 12238
- EN 12239
- EN 12240
- EN 12241
- EN 12242
- EN 12243
- EN 12244
- EN 12245
- EN 12246
- EN 12247
- EN 12248
- EN 12249
- EN 12250
- EN 12251
- EN 12252
- EN 12253
- EN 12254
- EN 12255
- EN 12256
- EN 12257
- EN 12258
- EN 12259
- EN 12260
- EN 12261
- EN 12262
- EN 12263
- EN 12264
- EN 12265
- EN 12266
- EN 12267
- EN 12268
- EN 12269
- EN 12270
- EN 12271
- EN 12272
- EN 12273
- EN 12274
- EN 12275
- EN 12276
- EN 12277
- EN 12278
- EN 12279
- EN 12280
- EN 12281
- EN 12282
- EN 12283
- EN 12284
- EN 12285
- EN 12286
- EN 12287
- EN 12288
- EN 12289
- EN 12290
- EN 12291
- EN 12292
- EN 12293
- EN 12294
- EN 12295
- EN 12296
- EN 12297
- EN 12298
- EN 12299
- EN 12300



Station	20+00	20+10	20+20	20+30	20+40	20+50	20+60	20+70	20+80	20+90
Profile Elevation (m)	23.42	23.45	23.48	23.51	23.54	23.57	23.60	23.63	23.66	23.69
Ground Elevation (m)	23.42	23.45	23.48	23.51	23.54	23.57	23.60	23.63	23.66	23.69
Proposed Elevation (m)	23.42	23.45	23.48	23.51	23.54	23.57	23.60	23.63	23.66	23.69
Height Difference (m)	0.00	0.00	0.00	0.00	0.00	0.00	0.00	0.00	0.00	0.00
Ground Slope (%)	0.0	0.0	0.0	0.0	0.0	0.0	0.0	0.0	0.0	0.0
Proposed Slope (%)	0.0	0.0	0.0	0.0	0.0	0.0	0.0	0.0	0.0	0.0



**MELAND KOMMUNE**  
VANNLEIING FLØKSAND - BEITINGEN

VA TRASE  
VK6  
PEL 850 til PEL 1200

**Multiconsult**  
www.multiconsult.no

615931

GHI 203

Rev.	Endring	Utskrift	Utskrift	Utskrift	Utskrift	Utskrift	Utskrift	Utskrift	Utskrift
1									
2									
3									
4									
5									
6									
7									
8									
9									
10									

Nord og østret

1:500

**Legender**

**Existerende**

- Vannledning (V)
- Drensledning (D)
- Overvannledning (O)
- Brenselled (B)
- Trekkeled (T)
- Kjellerledning (K)
- Ercendingsgrense

**Prosjekter**

- Prosjektertunn
- Existerende tunn
- Hjerpinn
- Kran
- Vannkum med brønnemål
- Utsatt plassering

**Symboler**

- Pumpe/utløper
- Bekkenutløp
- Slansekjeller
- Overløp
- Entreprenørgrense

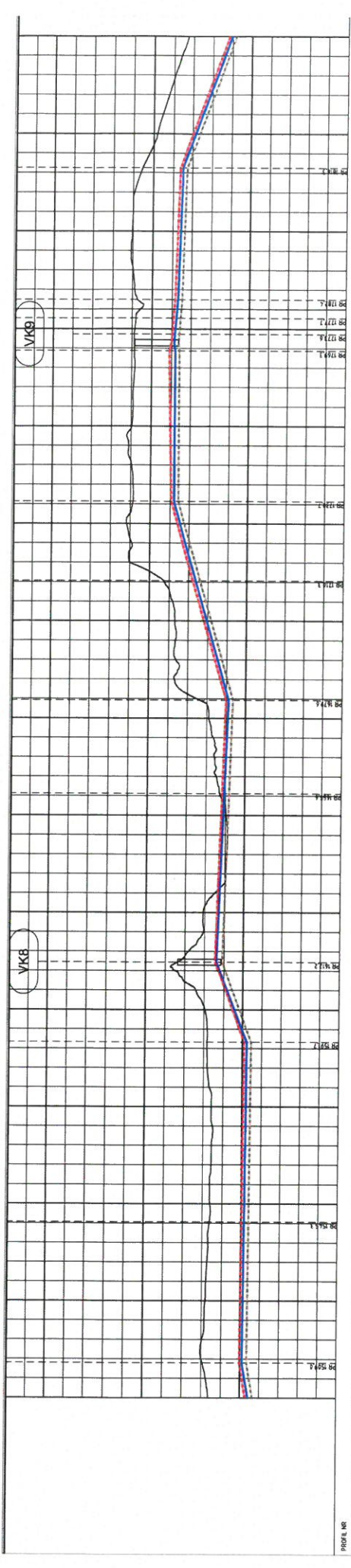
**Kjellerkubler**

- Kjellerkubler
- Rektisula
- Kjellerkubler
- Vannkum
- Overvannkum
- Spillvannkum

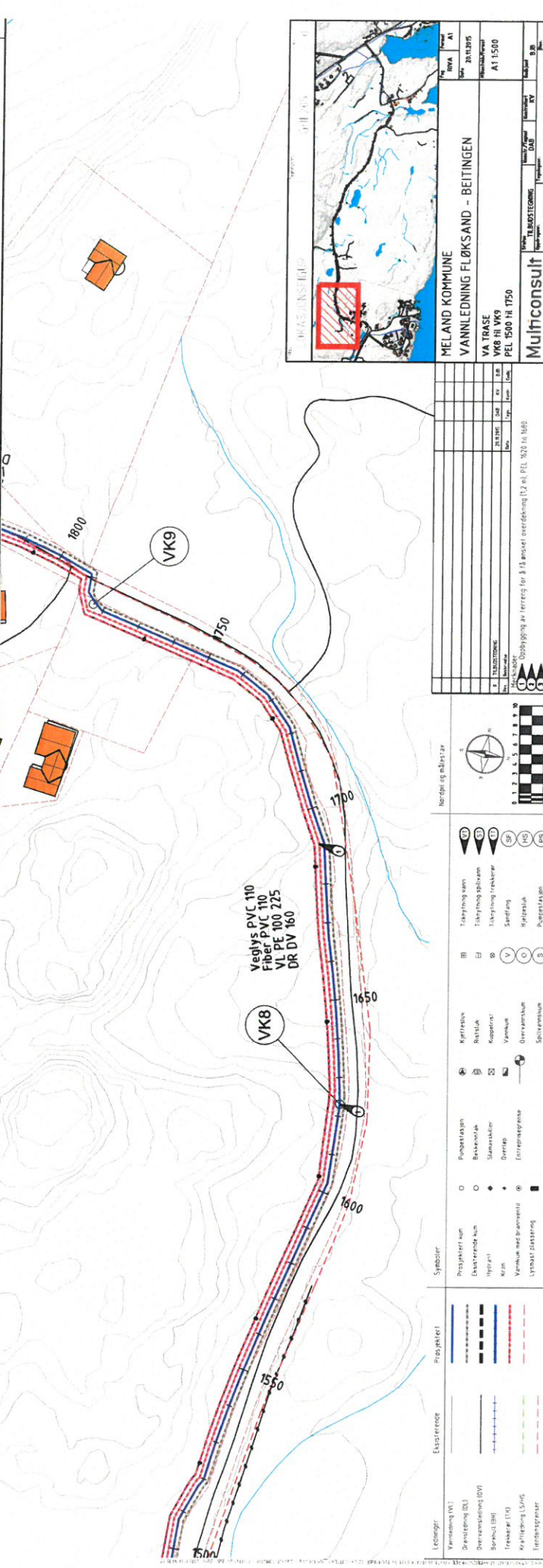
**Fylling/eng**

- Fylling/eng
- Fylling/eng
- Sandfylling
- Hjerpinn
- Pumpebasin





Station	Elevation	Depth	Material	Notes
2+000	28.50	0.50	Konkret	VKB
2+050	28.50	0.50	Konkret	
2+100	28.50	0.50	Konkret	
2+150	28.50	0.50	Konkret	
2+200	28.50	0.50	Konkret	
2+250	28.50	0.50	Konkret	
2+300	28.50	0.50	Konkret	
2+350	28.50	0.50	Konkret	
2+400	28.50	0.50	Konkret	
2+450	28.50	0.50	Konkret	
2+500	28.50	0.50	Konkret	
2+550	28.50	0.50	Konkret	
2+600	28.50	0.50	Konkret	
2+650	28.50	0.50	Konkret	
2+700	28.50	0.50	Konkret	
2+750	28.50	0.50	Konkret	
2+800	28.50	0.50	Konkret	
2+850	28.50	0.50	Konkret	VK9
2+900	28.50	0.50	Konkret	



MELAND KOMMUNE  
VANNLEDDING FLØKSAND – BEITINGEN

VA TRASE  
VKB til VK9  
PEL 1500 til 1750

Multiconsult  
www.multiconsult.no

615931  
GHI 205

0

North arrow and scale bar (1:500)

Legend:

- Proposed: Veglyst PVC 110 (solid blue), Fiberg PVC 110 (dashed blue), VL PE 100 225 (dashed red), DR DV 160 (dashed red)
- Existing: Vannledning (dashed blue), Gullledning (dashed yellow), Grøntanale (dashed green), Gullledning (dashed yellow), Gullledning (dashed yellow)

Symbol:

- Proprietary: (circle with cross), (circle with dot), (circle with triangle), (circle with square), (circle with diamond), (circle with circle), (circle with star), (circle with plus), (circle with asterisk), (circle with hash), (circle with percent), (circle with dollar), (circle with at), (circle with ampersand), (circle with asterisk), (circle with hash), (circle with percent), (circle with dollar), (circle with at), (circle with ampersand)

Material:

- Konkret (circle with cross), Betong (circle with dot), Kopper (circle with triangle), Varmt (circle with square), Overvann (circle with diamond), Spillevann (circle with circle), Hø (circle with star), R (circle with plus), H (circle with asterisk), P (circle with hash), S (circle with percent), D (circle with dollar), A (circle with at), E (circle with ampersand)

Notes:

- Takrytning vann (circle with cross)
- Takrytning gullvann (circle with dot)
- Takrytning trekkvann (circle with triangle)
- Sjelføring (circle with square)
- Hjelpeløst (circle with diamond)
- Pipestasjon (circle with circle)
- Brønnstak (circle with star)
- Stammestak (circle with plus)
- Overløp (circle with asterisk)
- Entreprenør (circle with hash)
- Vann med berørings (circle with percent)
- Lyststøtning (circle with dollar)

