

Ny Sotra VGS - Tomteval

Nye Sotra vgs - tomteval

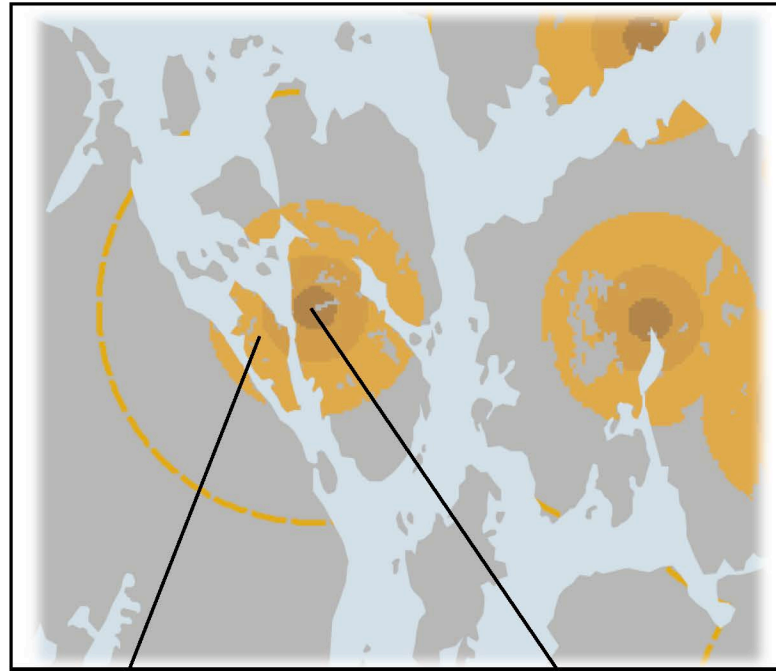
Samandrag

I møtet i fylkestinget 04.10.2016 i saka PS 72/2016 *Rullering av skulebruksplanen 2017-2030* blei følgjande vedteke:

Region Sotra

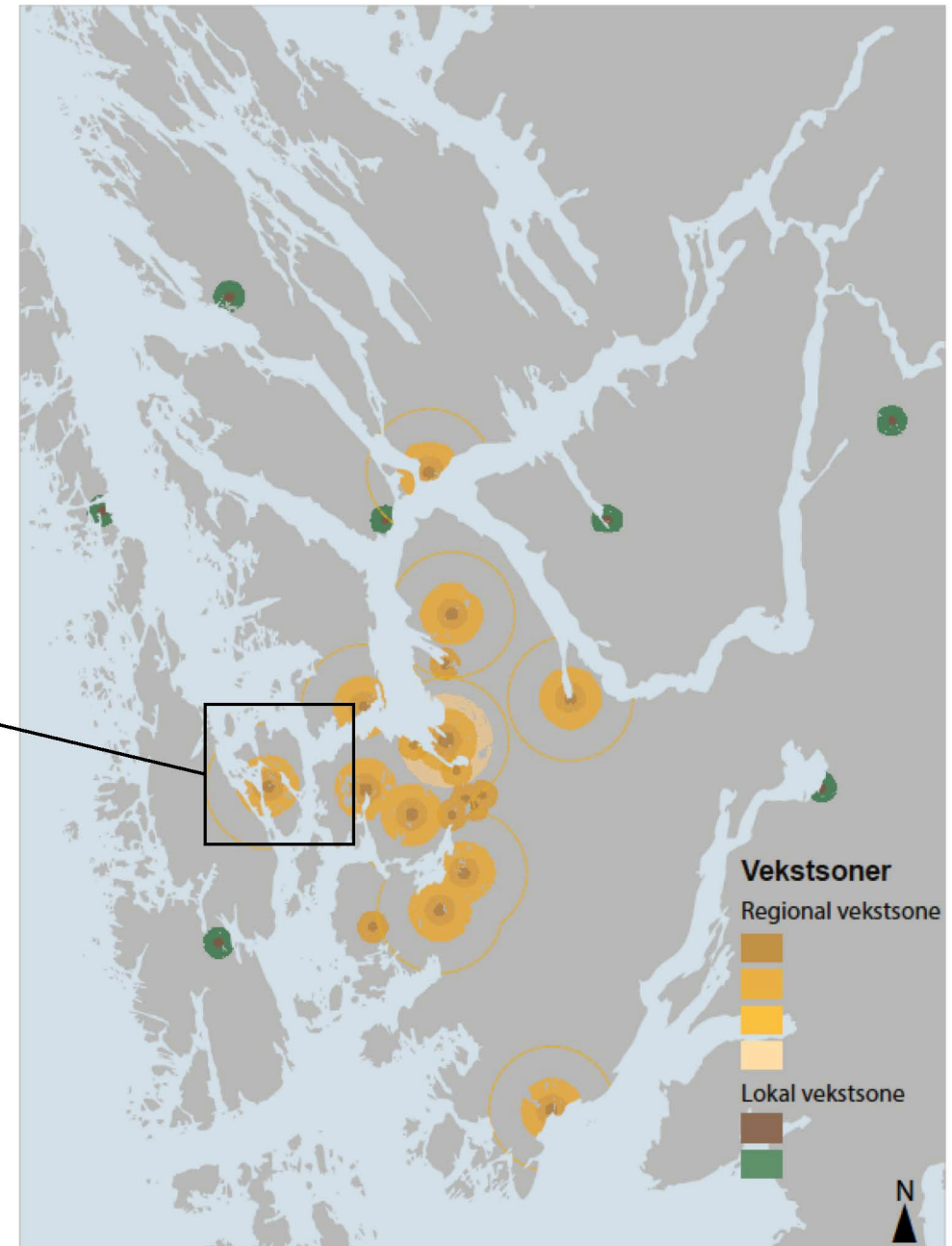
- *Ny skule blir etablert i tilknytning til kollektivknutepunkt på Straume/Bildøy i 2024*
- *Avd Sund vert avvikla/selt når den nye skulen vert teken i bruk*

I Regional areal og transport plan er Sotra Kystby (Straume og Bildetangen) peika på som regional vekstsone.

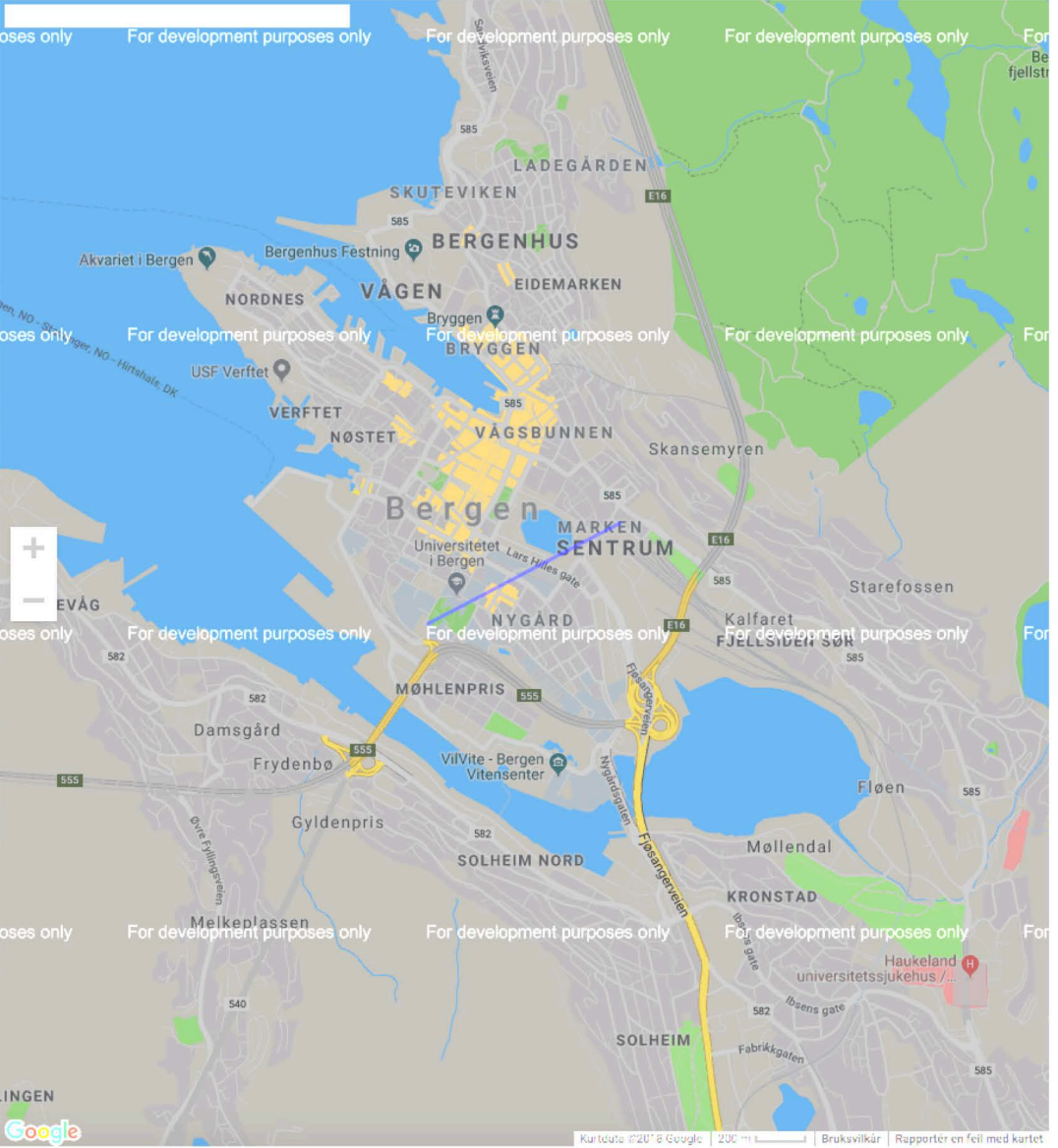


Tomt 41 - Bildetangen

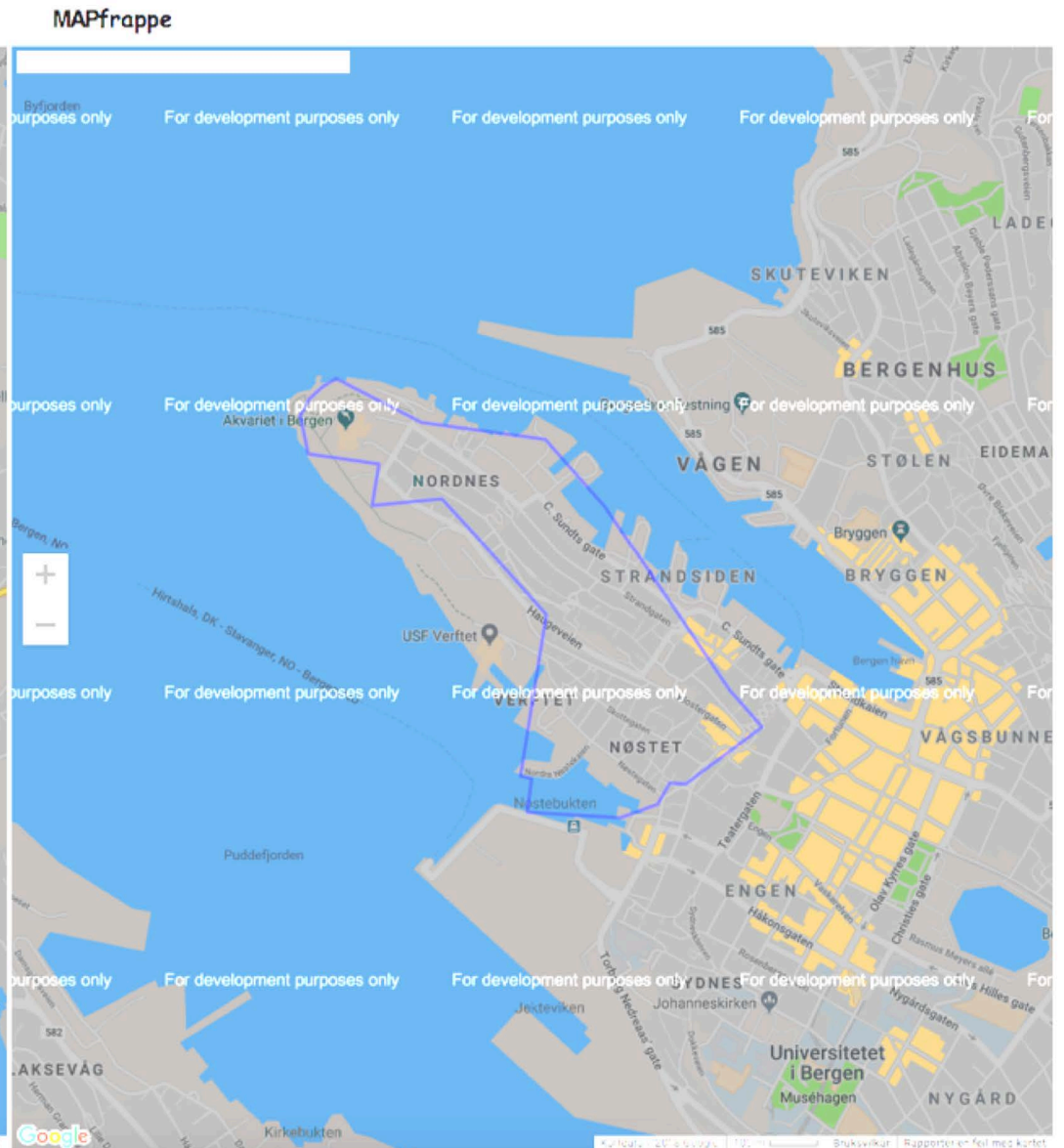
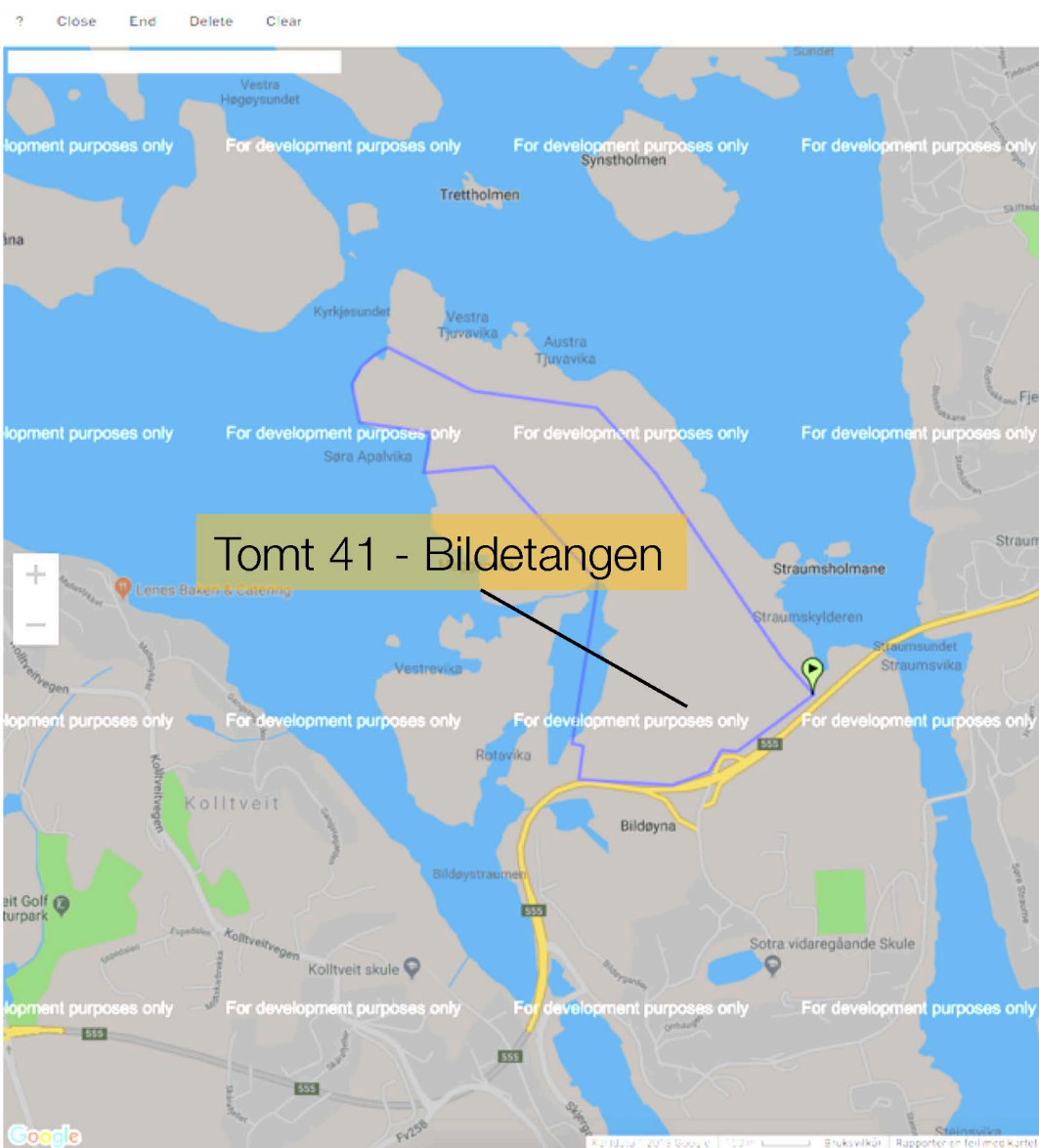
Tomt 45 - Stovevatnet



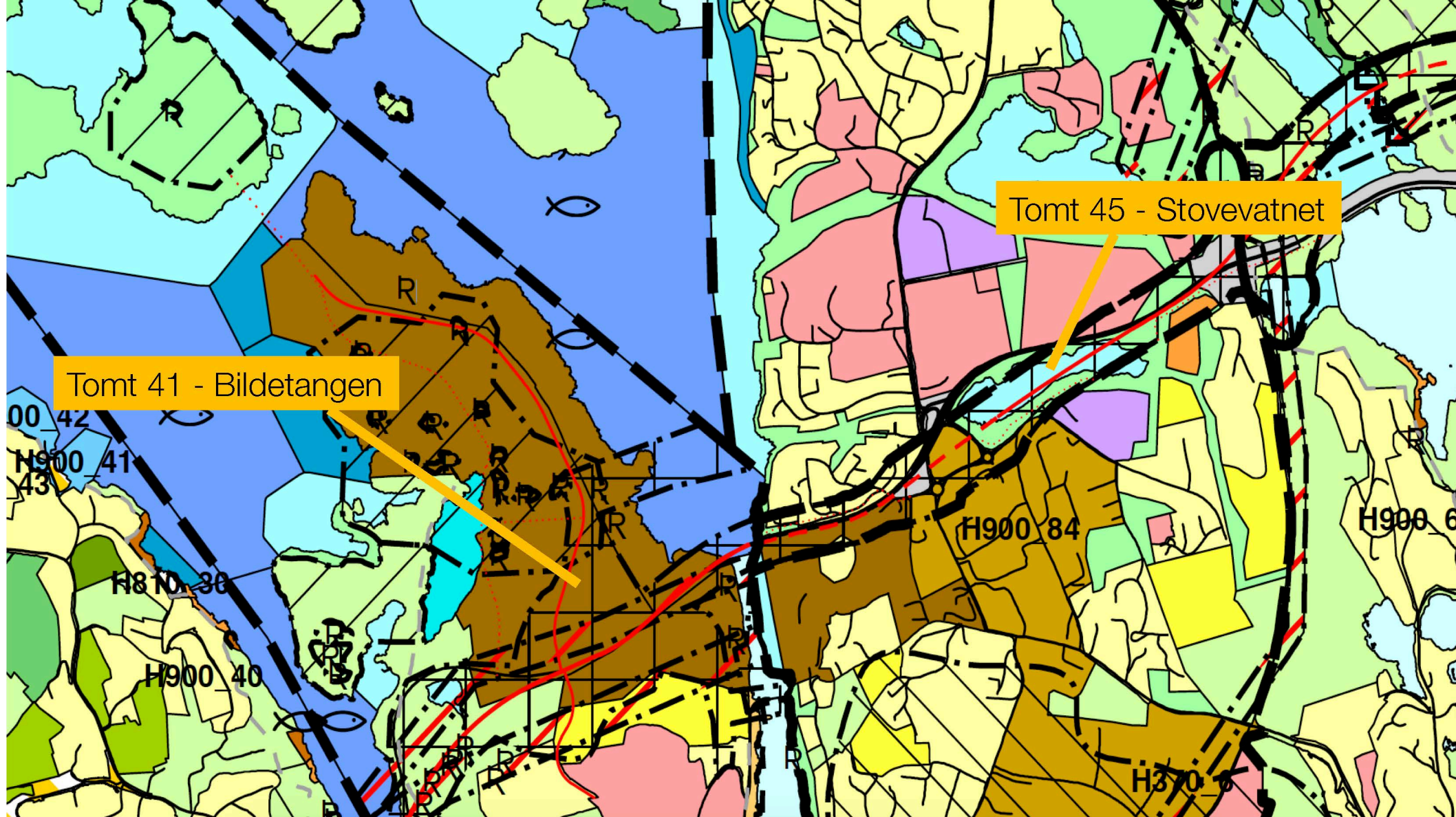
Figur 25 Regionale vekstsoneer med ulike avstandar frå sentrum vist med ulik farge. Lokale vekstsoneer er her vist med kommunesenter, men kommunane skal vurdere behovet for lokal senterstruktur og lokale vekstsoneer i kommuneplanen.



Det er vedteken ny terminal på Straume og busstopp på Bildetangen. Avstanden mellom disse er omlag som frå UiB til jernbanestasjonen, eller til Torget.



Tomt 41 - Bildetangen er eit område under utvikling i Sotra Kystby. Området kan i storleik og utforming minna om Nordnes i Bergen.



Kommunedelplan for Bildetangen vart godkjent i 2013.

Heile området er planlagt til sentrumsformål, og vil saman med Straume utgjere Sotra Kystby.

I kommuneplanen sin arealdel er Tomt 45 – Stovevatnet avsatt til grøntareal.



Ei lokalisering på Tomt 41 - Bildetangen vil vera nært alt.
Det vil ligga nært dagens senter, og skuleområdet på Bildøy.
Skuleområdet vert i dag nytta til både VGS og ungdoms skule.



Tomt 41 – Bildetangen vil få ei sentral plassering i utviklingsområdet på Bildetangen. Her kan skulen integrerast i byen, få tilgong sjøen, og bli ein del av eit Kunnskapskvartal.



Tomt 41 – Bildetangen gjev eit enormt potensiale for framtidig utviding og utvikling av ny VGS. Ein ny VGS kan verta grunnsteinen i byutviklinga, og første steg mot framtidias Kunnskapskvartal.

Tomt 41 – Bildetangen

Sikker framdrift:

Pågåande regulering.

Kan vera ferdig regulert innan sommaren 2019.

Vegtilkomst rett i tomta.

Best økonomisk:

Den rimelegaste tomta.

Bidreg til regionalutvikling:

Bildetangen er vedteken utviding av Sotra

Kystby og ein del av regionsenteret.

Tomt 45 – Stovevatnet

Usikker framdrift:

Kan medføre store forseinkingar.

Tomt etableres på fyllmasser fra Sotrasambandet.

Ukjent når tomten kan byggjes på.

Ikkje økonomisk:

Estimert 10% dyrare enn Bildetangen.

Bidreg lite til realisering av vedtekne planar

Bidrar ikkje til regionalutvikling i ein lokal samanheng.

Regionsenteret er vedteken utvida mot Bildetangen.

Kommunane Fjell, Sund og Øygarden, har vedteke og i innspel til HFK, peika på tomt 41 Bildetangen og tomt 45 Stovevatnet som likeverdige gode lokaliseringar. Dei ønskjer dialog med HFK om begge alternativa.

Innspel:

1. Ikkje gå for ei tomt som vert dyrare enn naudsynt.
2. Ikkje gå for ei tomt som kan forseinka opning av ny VGS.
3. Ikkje gå for ei tomt som ikkje bidreg til vedteken regionalutvikling.

Vær framsynt og ikkje bli fastlåst i ei tomt med høgare risiko.

Forslag til vedtak:

1. Fylkesrådmannen får fullmakt til å framforhandle avtale med Fjell kommune om kjøp av enten tomt 45 – *Stovevatnet*, eller tomt 41 – *Bildetangen*, som tomt for Nye Sotra vidaregåande skule.
2. Framforhandla avtale vil bli lagt fram for fylkestinget for godkjenning.