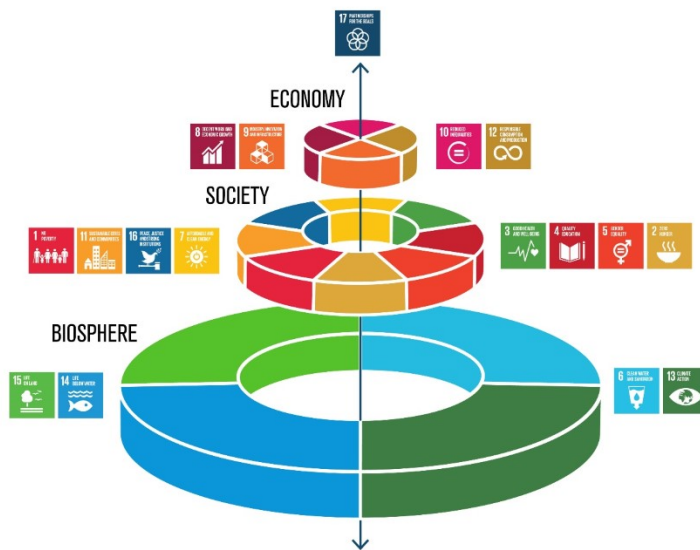


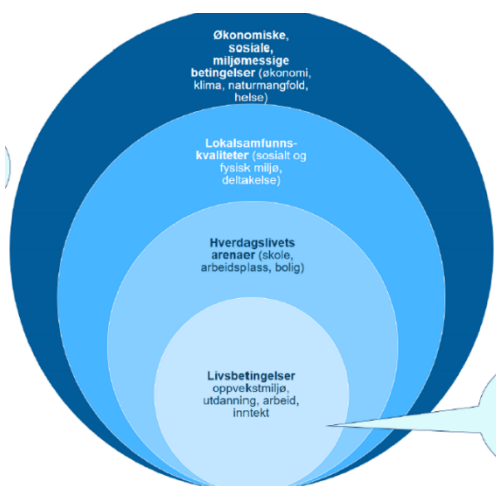
Førebelse funn frå arbeidet med folkehelseoversikt

Arbeidet med folkehelseoversikt for Vestland fylke er i stor grad knytt til prosessen med utviklinga av Utfordringstrekk for Vestland. Det har også vore gjennomført møte i interne folkehelsenettverk i Hordaland og Sogn og Fjordane («Folkehelsingane»), og i eksterne samarbeidsorgan knytt til folkehelsearbeidet; «Samarbeidsorganet for folkehelse» - eitt møte i kvart fylke.

I arbeidet med folkehelseoversikta for Vestland er det lagt særskilt vekt på å kome nærmare inn på den sosiale dimensjonen av berekraft. Analysane så langt har vist at dette er ein relevant framgangsmåte ettersom det har blitt avdekt tett samsvar mellom sosial berekraft, lovkrav og innsatsområde i nasjonalt folkehelsearbeid.



FN sine berekraftsmål er delt inn i tre dimensjonar; miljømessig, sosial og økonomisk berekraft. Modellen frå Rockström og Sukhdev viser ei pyramideforma prioritering som viser interaksjonen mellom dei tre dimensjonane; dei er ikkje likestilte, den miljømessige dimensjonen av berekraft er grunnlaget for sosial og økonomisk berekraft. Innan folkehelsearbeidet er alle dimensjonane av berekraft relevant, men den sosiale dimensjonen er særskilt viktig. Det kompliserte biletet av påverknadsfaktorar inneber at dei fleste av dei 17 berekraftsmåla er relevante for innbyggjarane i Vestland sine levekår og livskvalitet.



Det tverrfaglege, tverrsektorielle og langsiktige perspektivet som folkehelsearbeidet skal ha, gjer vurdering av samanhengar vanskeleg - både å utføre og å presentere. Vi har valt ein modell som viser koblinga mellom folkehelse og sosial berekraft for å gjere vurderingar av årsaksforhold og konsekvensar synleg. Modellen viser «laga», eller «nivåa» av forhold som verkar inn på helsa. Den er også nyttig for å illustrere samspelet på tvers av desse laga. Sjølv om modellen har fokus på sosial berekraft, så blir det tydeleg gjennom drøftinga at miljømessig, sosial og økonomisk berekraft er knytt saman og avhengig av kvarandre.

Oversikt over sentrale påverknadsfaktorar med serlig relevans for planlegging, inspirert av Dahlgren og Whitehead 1991, Barton og Grant 2006 og Opp 2017.

Systematisering av innspel frå dialogmøte og møte i Samarbeidsorgana

Analysane har avdekt at det er tett samsvar mellom teoretisk kunnskap og kva folk er opptekne av når det gjeld sosial berekraft. Det folk er opptekne av, speglar seg også i kunnskapsgrunnlag. Under er vist to figurar som er laga i eit forsøk på å samanfatte innspel, lovkrav og sosial berekraft. Det er mykje informasjon i figurane, desse vil bli tydelegare diskutert i tekstdokumentet. Figurane fungerer likevel fint som ein måte å koble ulike informasjonskjelder, krav og teori på. I det vidare arbeidet vil også dei 17 berekraftsmåla bli trekt inn. Det vil bli utarbeidd fire slike figurar, ein for kvart av laga i modellen over:

- økonomisk, sosial og miljømessige høve
- lokalsamfunnskvalitetar
- kvardagslivet sine arenaer
- livsvilkår

Under er presentert dei to første figurane.

Bokstavane i den innerste sirkelen representerer bokstavane i forskrifta til folkehelseoversikta:

- A – Befolkningsamansetnad
- B – Oppvekst og levekårsforhold
- C - Fysisk, kjemisk, biologisk og sosialt miljø
- D – Skadar og ulykker
- EF – Helsetilstand og levevanar

Størrelsen på kakestykkja viser til omfang av innspel frå dei ulike møta. Det er tydeleg at folk er mest opptekne av forhold knytt til bokstavane A-C, dei utgjør over $\frac{3}{4}$ av figurane. Fargane viser til fargekodar nytta i kunnskapsgrunnlaget Vestland – Statistikk og utviklingstrekk. Symbola er illustrasjonar på tema som har vore gjennomgåande. Snakkeboblene viser til konkrete utspel.

Funn frå arbeidet med folkehelseoversikt - førebels. Vedlegg til løypemelding til FN- arbeidsutvalet
13. mai 2019



Befolkningsutvikling er viktig for folk, nokre stader går den i negativ retning, andre stader er det andre trekk som peiker seg ut – fleire eldre, fleire flyktningar. Kvalitet i kulturtilbod og funksjonell fritid med tilgang på arenaer og tilhøyrande kollektivtilbod har og vore gjennomgåande. Usikkerheit for ras og smale vegar er andre tema som peikar seg ut.



Temaa som er trekt fram kan vere relevante på ulike nivå i figuren, men arte seg noko ulikt i kvart «nivå»/ kvart lag. Her ser vi til dømes at arbeidsliv på «makronivå» (Økonomiske, sosiale og miljømessige høve) handlar om å gjere regionen/ området attraktivt gjennom å legge til rette for arbeidsplassar for to, kompetansearbeidsplassar og rammevilkår for at folk skal busette seg i regionen, mens det på lokalt nivå kan handle om praktiske forhold som plassering av arbeidsplass/ skule/ barnehage/ fritidsarenaer i høve kvarandre for å få ein god kvardag.

På dei neste nivåa vil det då handle om gode arenaer i kvardagen; kvalitet i skulen, helsefremmende bygg, lite støy, mens det på det innerste nivået vil handle om individuelle ressursar som utdanningsmoglegheiter og føresetnader for å utvikle seg sjølv og leve gode liv.