



## Notat

Dato: 17.11.2014  
Arkivsak: 2014/21925-5  
Saksbehandlar: jomragn

---

<b>Til:</b>	Hanne Kathrin Vie
<b>Frå:</b>	Jomar Ragnhildstveit

---

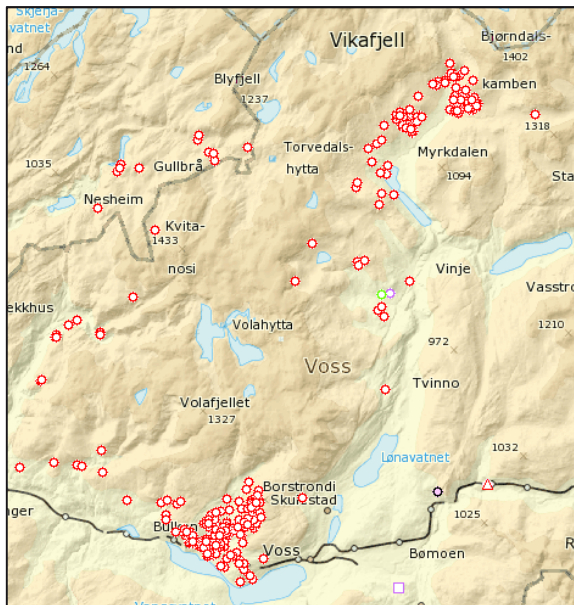
### Innspel om vilt og råstoffuttak

Kommuneplanens arealdel  
Naturmangfald

#### Vilt

I villtforvaltinga er fylkeskommunen sine oppgåver knytt til forvaltning av haustbare, ikkje truga viltartar. Som planmyndigheit har fylkeskommunen ei viktig rolle i å ta vare på viltet sine leveområde, samt bidra til at den kommunale forvaltinga av hjort, elg og rådyr ivaretek bestandane og leveområdas mangfald og produktivitet. I Naturmangfaldlova er det blant anna mål om at artane førekjem i levedyktige bestandar i sine naturlege utbreiingsområde.

Det planlagde alpinanlegget i området Slettafjellet-Nyaset (I 1 ) er på heile 4 km<sup>2</sup>. I ROS-analysen har tiltaket fått negativ konsekvens for viltinteresser, blant anna ut frå beiteområde/spelplass for storfugl. Miljødirektoratet sitt Naturbase kart viser at mykje av tiltaksområdet også ligg i det regionalt viktige (verdi B) vinterbeiteområdet for hjort i Bulken-Dyrvedalsområdet. Naturbase kartet viser også regionalt viktige hjortetrekke derifrå til Myrkdalsområdet. I "Hordahjort" prosjektet (2009-2013) vart dette trekket mellom vinter- og sommarbeiteområde dokumentert med GPS-sporing av bukken «Voss\_Bukk\_Hvit\_204». GPS-posisjonar for bukken er vist på figuren nedanfor til venstre, og utsnitt frå Naturbasekartet er vist på figuren til høgre. Bukken oppheldt seg to vintrar på rad i Bulken-Dyrvedalsområdet (vinteren 2009 og 2009/2010), og trekte begge åra til og frå sommarbeite i Myrkdalsområdet. Trekkruta har alt blitt avskoren/forringa i Bavallsområdet, ved utbygginga gjennom heile skogsbeltet der, og sommarbeiteområdet i Myrkdalsområdet er påverka av den store utbygginga der. Med det planlagte tiltaket i området Slettafjellet-Nyaset, og tilhøyrande aktivitet vinterstid, er det klart at det regionalt viktige vinterbeiteområdet for hjort der vil bli innskrenka og forringa. Hjorten er kjent for å vere tilpassingsdyktig, men avskjæring av viktige trekkruer og innskrenking av viktige vinterbeiteområde bør søkjast unngått.



Kart med GPS-posisjonar for bukken Voss\_Bukk\_Hvit\_204 i Hordahjortprosjektet. Kjelde: Hordahjortprosjektet, interaktivt kart.



Utsnitt frå Naturbase kartet med artsdata.

Forslag til vedtak: Ei utbygging av alpinanlegg i området Slettafjellet-Nyaset må vurderast nøye opp mot dei ulike viltinteressene i området, blant anna beiteområde for storfugl og det regionalt viktige vinterbeiteområdet for hjort.

### Råstoffuttak

Råstoffuttak er etter vår vurdering handsama på ein god måte i arealplanen, ikkje minst gjennom føresegnene for å ta omsyn til landskap, avvøling/tilbakeføring og etterbruk.

Voss var den av kommunane i Hordaland, nest etter Bergen, med størst forbruk av byggjeråstoffa grus og pukk i 2013. Korleis kommunen tenkjer å dekke behovet for byggjeråstoff framover er eit aktuelt spørsmål. Av kommunane i Hordaland er det berre Eidfjord og Etne som har større grusressursar enn Voss, og ein bør søkje å avklare kva førekomstar som kan vere aktuelle for uttak, og søkje å hindre at desse vert nedbygd.