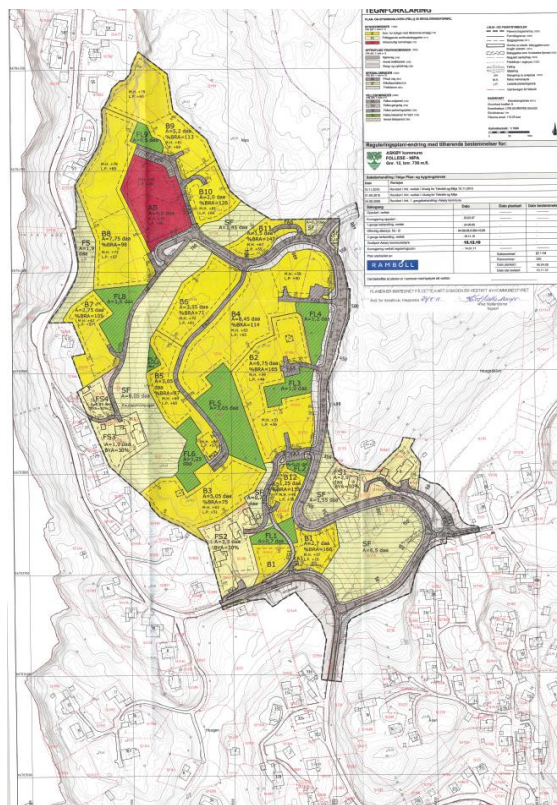
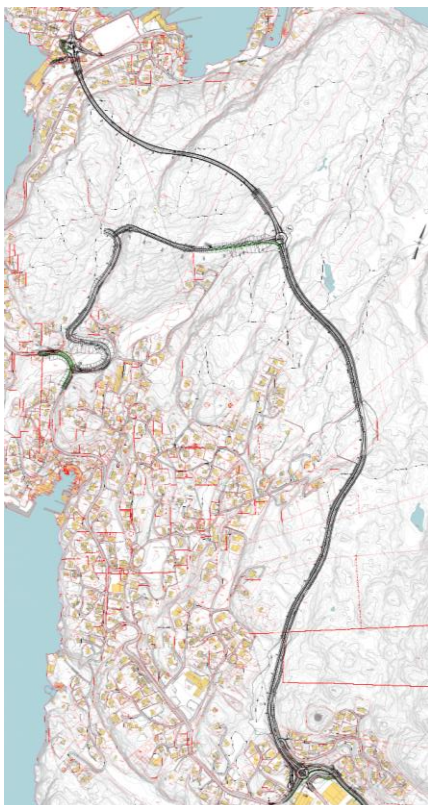


## VARSEL OM OPPSTART AV REGULERINGSENDRING

### Plan 276 – Fv. 212 Slettebrekka–Hetlevik og Plan 250 Nipa, Follese

I medhold av plan- og bygningsloven §§ 12-8 og 12-14 blir det med dette varsløt om endring av gjeldende reguleringsplaner Plan 276 Fv. 212 Slettebrekka–Hetlevik og Plan 250 Nipa, Follese gnr. 12 bnr. 736 mfl. i Askøy kommune. I forbindelse med Askøypakken prosjekterer Statens vegvesen ny veg mellom Slettebrekka og Hetlevik fv. 212. Forslag til reguleringsendringer i gjeldende reguleringsplan Plan 276 knytter seg til optimalisering av vegløsninger. Endringene får også følger for gjeldende boligplan Plan 250 Nipa, Follese. Endringer i Plan 276 som berører Plan 250 vil medføre at vegareal i endret Plan 276 opphever deler av Plan 250.



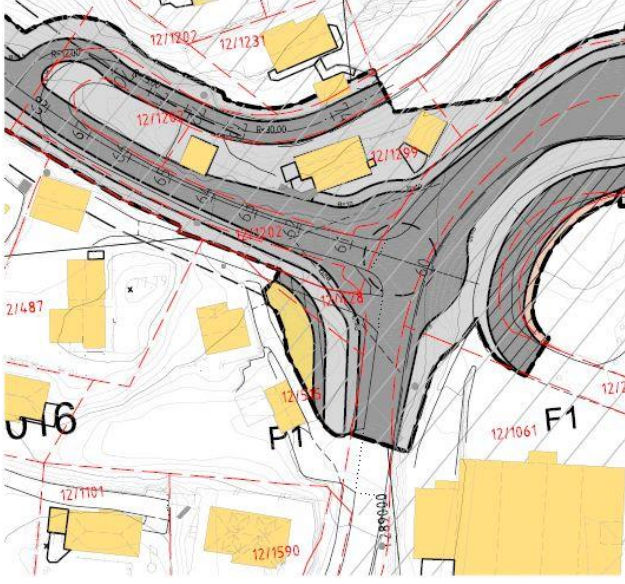
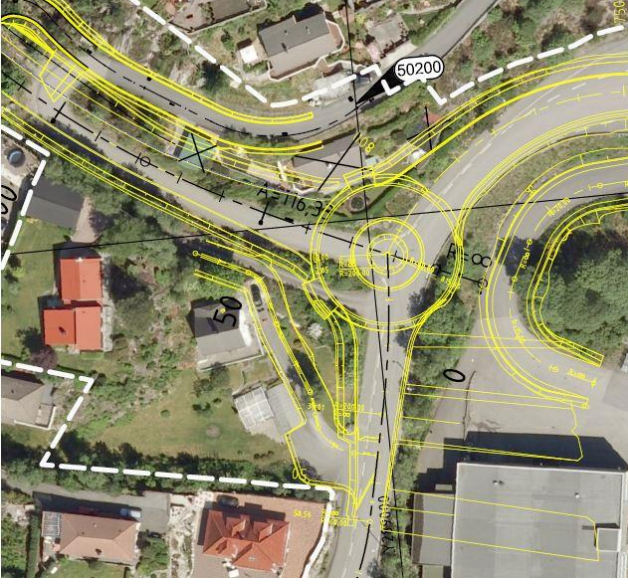
Gjeldende reguleringsplaner: Plan 276 Fv. 212 Slettebrekka–Hetlevik og Plan 250 Nipa, Follese

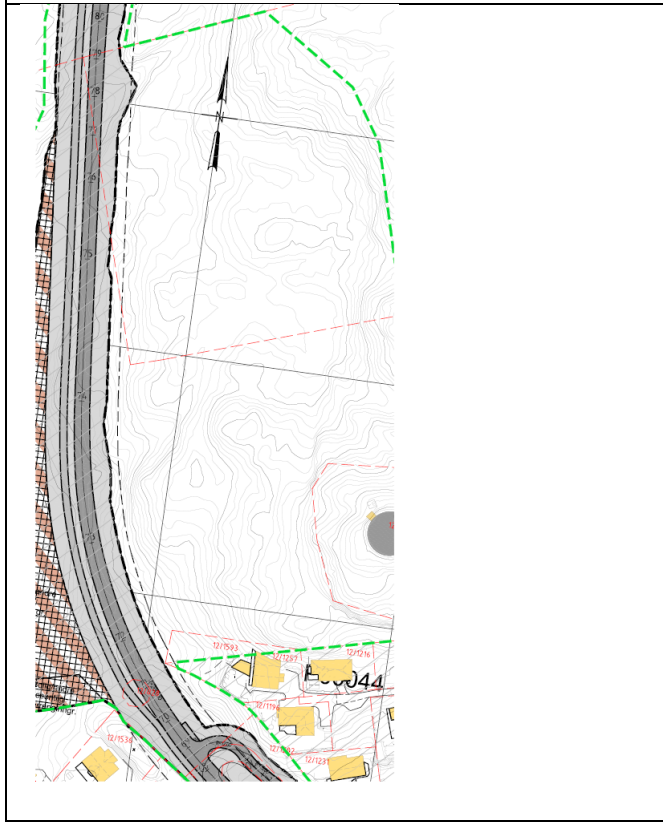

Varsel om oppstart av reguleringsendring



### Bakgrunn for reguleringsendringen



I forbindelse med prosjektering av Plan 276 Fv. 212 Slettebrekka–Hetlevik er det gjort vurderinger som fører til endringer i plangrense og vegløsninger. Under omtaler vi hovedtrekkene i reguleringsendringene for delområdene Slettebrekka, Storemarka og Hetlevik. I tillegg vises også endringer som vil gjelde Plan 250. I vedlagte kart vises nye veglinjer i forhold til eksisterende veg på ortofoto og nye veglinjer i forhold til gjeldende Plan 276 og Plan 250. Gjeldende reguleringsplaner er utarbeidet etter planloven fra 1985. Reguleringsendringene utarbeides i henhold til gjeldende planlov fra 2008.



### Foreløpige forslag til endringer av Plan 276

Slettebrekka, utsnitt av gjeldende reguleringsplan	Forslag til endringer Slettebrekka, rundkjøring
	
<p><b>Foreløpige endringer i planen:</b></p> <ul style="list-style-type: none"><li>• Justering av rundkjøring</li><li>• Justering av horisontal og vertikal veglinje</li><li>• Avkjørsler og tilkomstveger</li><li>• Snarveg til Follese skole</li></ul>	

<p><b>Slettebrekka, utsnitt av gjeldende reguleringsplan</b></p>	<p><b>Forslag til endringer Slettebrekka, ny veg til eksisterende høydebasseng</b></p>
	
<p><b>Foreløpige endringer i planen:</b></p> <ul style="list-style-type: none"> <li>• Endring av plangrense</li> <li>• Ny veg til høydebasseng</li> </ul>	





<p><b>Storemarka, utsnitt av gjeldende reguleringsplan</b></p>	<p><b>Forslag til endringer Storemarka, rundkjøring</b></p>
	
<p><b>Foreløpige endringer i planen:</b></p> <ul style="list-style-type: none"> <li>• Justering av rundkjøring</li> <li>• Turparkering, snuplass for buss og teknisk anlegg ved rundkjøring</li> <li>• Plassering av midlertidig massedeponi</li> <li>• Optimalisering av linjeføring til tunnel</li> <li>• Sti fra Haugadalen til Storemarka</li> </ul>	

Storemarka, utsnitt av gjeldende reguleringsplan	Forslag til endringer Storemarka, nytt høydebasseng
	
<p><b>Foreløpige endringer i planen:</b></p> <ul style="list-style-type: none"> <li>• Optimalisering av linjeføring til tunnel</li> <li>• Veg til nytt høydebasseng og tilhørende pumpehus</li> </ul>	

Hetlevik, utsnitt av gjeldende reguleringsplan	Forslag til endringer Hetlevik
	
<p><b>Foreløpige endringer i planen:</b></p> <ul style="list-style-type: none"> <li>• Justering av veg fra tunnel til rundkjøring</li> <li>• Rigg/massedeponi</li> <li>• Tunnelløsning/tunnelpåhugg</li> <li>• Avkjørsler/tilkomstveger</li> <li>• Parkering med ev. adkomst i Hetlevikvegen</li> </ul>	

Varsel om oppstart av reguleringsendring

## Foreløpige forslag til endringer av Plan 276 som får følger for Plan 250

Utsnitt gjeldende reguleringsplan Plan 250 og 276	Forslag til endringer for Plan 250 og 276
	
<p><b>Endringer i planen:</b></p> <ul style="list-style-type: none"> <li>• Endring av planavgrensning og justering av kommunal veg fra rundkjøring i Storemarka til boligfelt, Plan 250 Nipa, Follse. Utsnittet viser veglinjen i Haugadalen.</li> <li>• Avklaring av forholdet til Plan 250 Nipa, Follse. Plan 250 er vedatt etter Plan 276 og gjelder før denne. Det er avsatt større vegareal i Plan 276 enn i Plan 250, og endringer i Plan 276 medfører dermed endringer i Plan 250. Endringer i plan 276 som berører Plan 250 vil medføre at vegareal i endret Plan 276 opphever deler av Plan 250.</li> </ul>	
Utsnitt gjeldende reguleringsplan Plan 250 og 276	Forslag til endringer for Plan 250 og 276
	
<p><b>Endringer i planen:</b></p> <ul style="list-style-type: none"> <li>• Justering tunnelpåkutt. Utsnittet viser veglinjen nordøst i planlagt boligfelt, Plan 250 Nipa, Follse.</li> <li>• Avklaring av forholdet til Plan 250 Nipa, Follse. Plan 250 er vedatt etter Plan 276 og gjelder før denne. Det er avsatt større vegareal i Plan 276 enn i Plan 250, og endringer i Plan 276 medfører dermed endringer i Plan 250. Endringer i plan 276 som berører Plan 250 vil medføre at vegareal i endret Plan 276 opphever deler av Plan 250.</li> </ul>	

Varsel om oppstart av reguleringsendring

### Saksgang

Oppstart varsles hjemmelshavere, naboer og berørte offentlige og private instanser med brev. I tillegg kunngjøres planarbeidet i Askøyværingen, og på nettsidene til Askøy kommune og Multiconsult. Mottatte innspill og merknader med forslagsstillers kommentarer blir sendt fagetaten for vurdering av videre saksgang. Eventuelle merknader og innspill vil bli vurdert ved utarbeidelse av forslag til endret reguleringsplan. Planforslag med endret plankart og bestemmelser vil bli lagt ut til offentlig ettersyn. Dersom det ikke fremkommer vesentlige merknader eller innvendinger til denne oppstartsmeldingen, vil planene bli behandlet som en mindre endring. Endringer i Plan 276 som berører plan 250 vil medføre at vegareal i endret Plan 276 opphever deler av Plan 250.

Eventuelle merknader og innspill til planarbeidet sendes skriftlig innen 17. februar 2015 til:  
Multiconsult, Nesttunbrekka 99, 5221 NESTTUN, eller e-post: [vigdis.berge@multiconsult.no](mailto:vigdis.berge@multiconsult.no)

Informasjon om planarbeidet er tilgjengelig på [www.multiconsult.no/aktuelt](http://www.multiconsult.no/aktuelt) under kunngjøringer. For mer informasjon om delprosjekter i Askøypakken se [www.vegvesen.no/Vegprosjekter/askoypakken](http://www.vegvesen.no/Vegprosjekter/askoypakken)

Med vennlig hilsen

**Multiconsult**

Vigdis Berge

Vedlegg: Ortofoto med foreløpig forslag til utbedret veglinjer, målestokk 1:3000  
Gjeldende reguleringsplaner Plan 276 og Plan 250, med forslag til endrede veglinjer, målestokk 1:3000