

# Historiar rundt ein gravhaug



# Landskapet som historieforteljar

- **Årstad som Alrekstad – hovdingsete og kongsgard**
- **Kvifor her og ikkje der?**
- **Sagamaterialet**
- **Fornminna som viser veg**
- **Borte for alltid?**
- **Den gode historien – finnes den?**

# Fløenbakken og gravhaugen i det gamle kulturlandskapet

## Fløenbakken med dens nærmeste omgivelse

UBB-KK-N-301/026

Fotograf: Atelier KK

28.01.1928 - 28.01.1928  
Oversiktsbilde over Fløen og Fløenbakken, med Haukeland sykehus i bakgrunnen

Emneord:  
Oversiktsbilde, Veg, Sykehus, Byggeplass, Trallebane, "Offentlige kontorer", Politi,

Geografiske lokasjoner:  
Fløen, Fløenbakken,

[Legg bildet til min liste](#) | [Vis min liste](#) | [Send kommentar](#)





[www.hordaland.no](http://www.hordaland.no)



HORDALAND  
FYLKESKOMMUNE

# Fløenbakken og gravhaugen i det gamle kulturlandskapet

## Fløenbakken med dens nærmeste omgivelse

UBB-KK-N-301/026

Fotograf: Atelier KK

28.01.1928 - 28.01.1928  
Oversiktsbilde over Fløen og Fløenbakken, med Haukeland sykehus i bakgrunnen

Emneord:  
Oversiktsbilde, Veg, Sykehus, Byggeplass, Trallebane, "Offentlige kontorer", Politi,

Geografiske lokasjoner:  
Fløen, Fløenbakken,

[Legg bildet til min liste](#) | [Vis min liste](#) | [Send kommentar](#)



# Fløenbakken del av Årstad gård

- **ÅRSTAD, gnr. 23 i Årstad.**  
Funnkartet nr. 1. Einar Alme Torkildsen, Årstadgeilen 12, gnr.23.  
Langhaug lå på en smal hylle om lag midt mellom terrassebrotet og geilen, om lag halvvegs nede i bakken. Geilen er den gamle sjoarvegen for Årstadgården. Haugen lå i husgrunnen ved nordre hjørne og var 12 m lang O-V, om lag 1,5 m høg. Her var en hellesatt kiste, minst 6 m lang. B 7666 lå 1 m fra vestre gavl.  
Funnkartet nr. 2. Vestlandske Boligbyggelag, Fløenbakken 41, gnr. 13.  
Haug ligger på et sted som hette Haugen, nå inne i grønnområdet for et stort bolighus. Den er nå 24 m i tvm, og 1,5 m høg, men har vært overpløyd og er visselig sterkt utjamnet. Den "skal være oppgraven" "for endel Aar siden" før 1779 og der ble funnet jernvåpen. Ettergraving før 1910 (Haakon Shetelig) konstaterte gravhaugen, men gav ikke funn. Det er uvisst hvor Barsnes har det fra at her var "ei hovdingegrav fra det 5-6 hundradaret."  
Funnkartet nr. 3. Bergen kommune.  
1. Røys ligger i planteskog SO for Isdalsvatn (nå oppdemmet og går i ett med Svartediket), 37 m NO for stien i Isdalen og ca. 120 m SO for veien. Uten skog ville her vært fritt utsyn mot vatnet og i N mot Blåmanen. Stien er et gammelt samband over til Grimo og Haukeland. Røysen er 12 m i tvm., 1,25 m høy, store steiner ligger særlig i SO, litt utrast i N. I midten er et 2 m bredt søkk, en flat stein ligger på kanten.  
2. Haug? ligger 8 m NV for 1, bygd av stein og jord i 6 m tvm, o, 50 m høy.  
B 7666 - To yrom. leirkrukker fra fk. I. Bilete: tilv. fig. 1-2.  
Bøe 1931 fig. 209, 242. Krüger  
1971. Tilv. i B. M. Årbok 1926.  
Tapt - "Levninger af et Sværd og andet Jerntøi" fra fk. 2.

Før utbygginga kom ser me Årstadvollen svært godt..

**Bergen - Udsigt fra  
Haukeland**

UBB-KK-NKX-0112

Fotograf: Knudsen, Knud & Co.

01.01.1906 - 31.12.1906

Emneord:  
LANDSKAP, Oversiktsbilde,

Geografiske lokasjoner:  
Årstad,

---

[Legg bildet til min liste](#) | [Vis min liste](#) | [Send kommentar](#)



# Det strategiske landskapet i krig og fred

**Bergen- Haukelands Sykehus i Forgrunden.**

UBB-KK-PK-0834

Fotograf: Knudsen, K. & Co.

01.01.1917 - 31.12.1918

Emneord:

By- og småsteder, Oversiktsbilde, Sykehus, Gravplass, Postkort,

Geografiske lokasjoner:

Haukeland sykehus, Haukelandsveien 17,

---

[Legg bildet til min liste](#) | [Vis min liste](#) | [Send kommentar](#)





## Parti af Bergen fra Kronstad

UBB-KK-1318-0060

Fotograf: Knudsen, Knud

01.01.1869 - 31.12.1869  
Nygårdsalleen

Emneord:

By- og småsteder, Oversiktsbilde, Bro, Metallindustri ,

Geografiske lokasjoner:

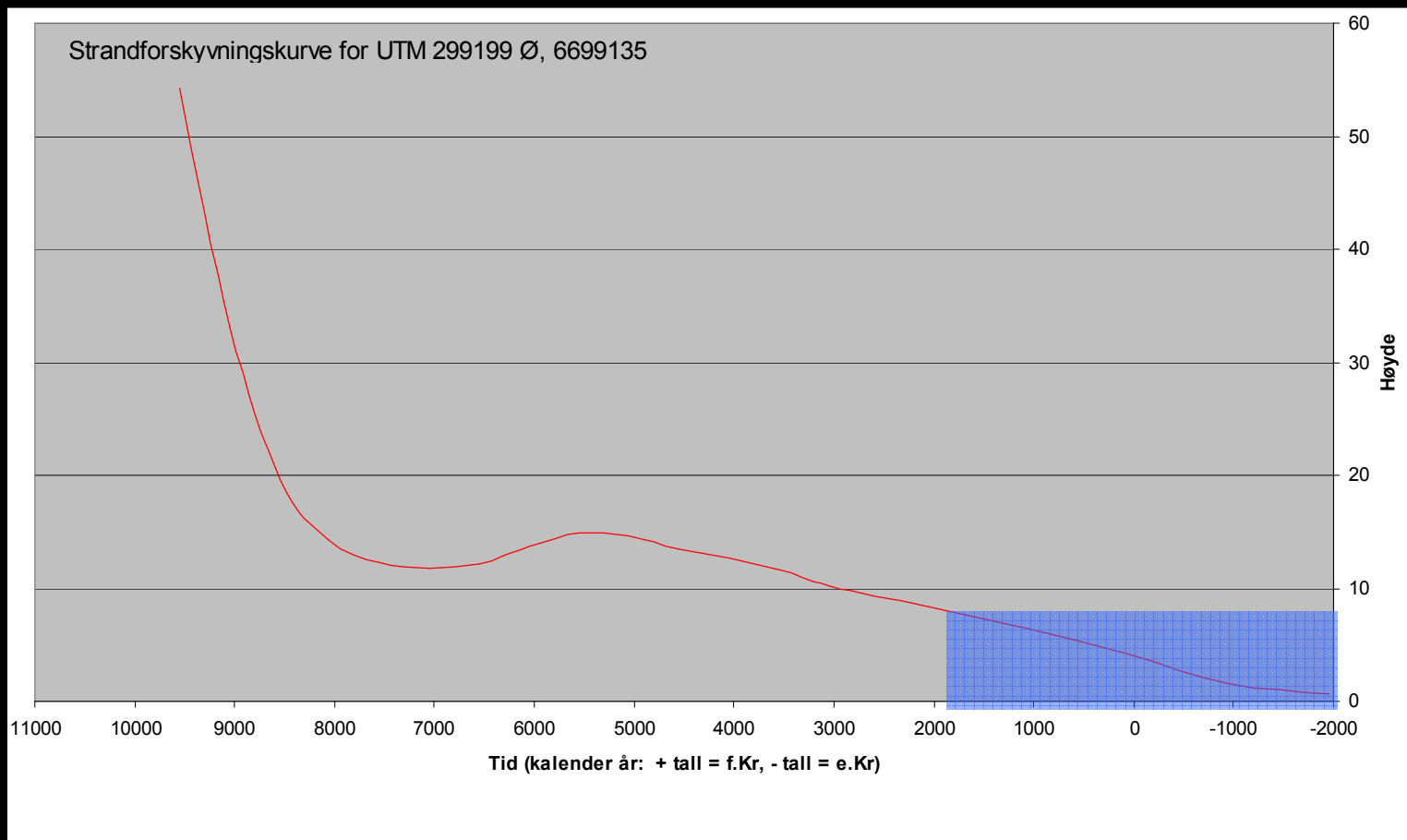
Florida, Gamle Nygårdsbro, Store Lungegårdsvann,  
"Bergen og omegn", Nygårdsalleen, Wingaards  
Ovnstøperi & Fabrik, Fabrikkgaten 6, Nygård, Laksevåg,

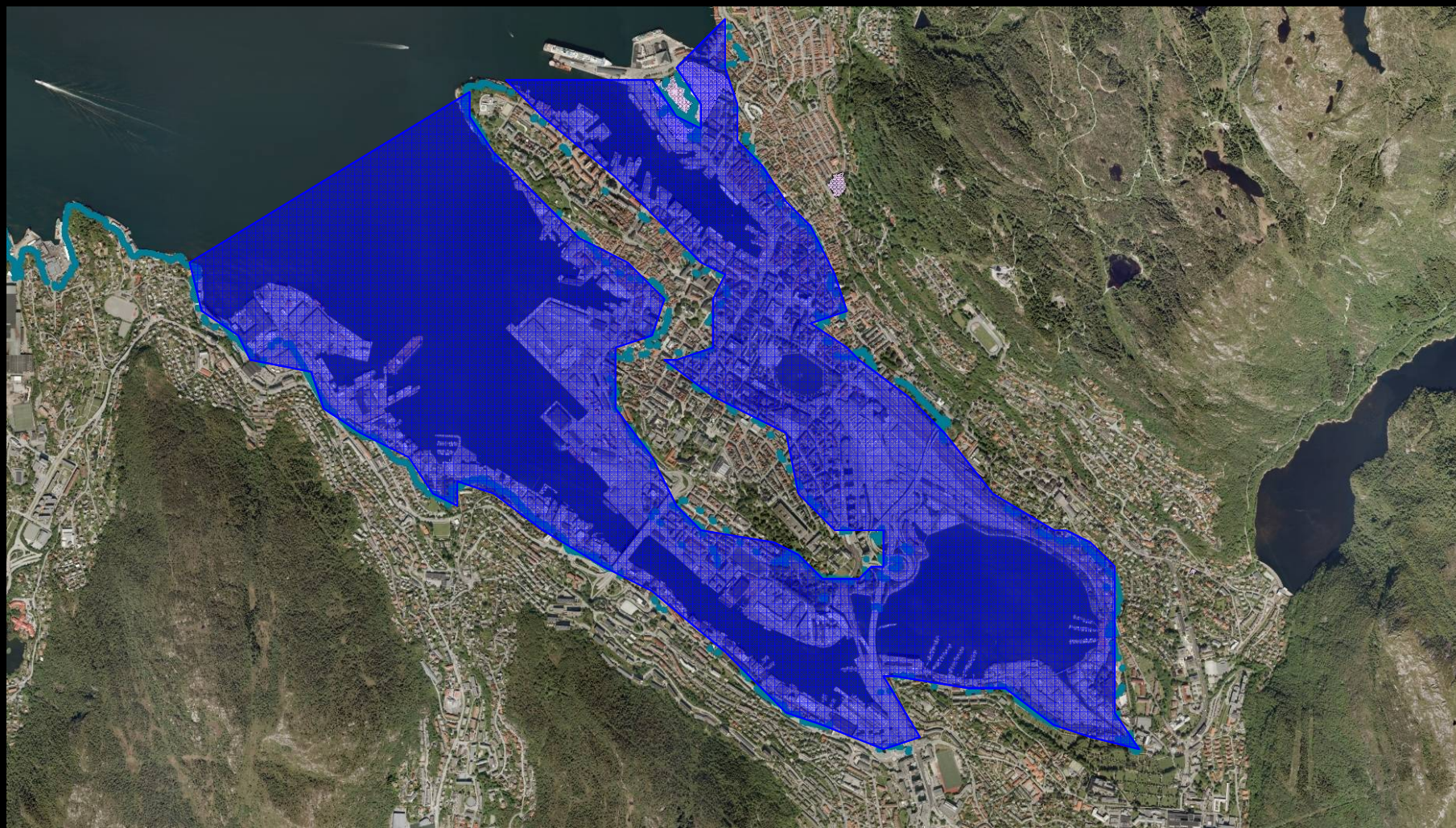
---

[Legg bildet til min liste](#) | [Vis min liste](#) | [Send kommentar](#)



Landhevinga viser at strandsonen låg kring 5 meter høgare enn i dag. Jernaldergården hadde slik andre føre-Setnader enn i dag.







# Møllendalsvegen låg i jernalderen godt under vatn.

## Kalfaret sett fra Fløen

UBB-KK-2127-1603

Fotograf: Knudsen, Knud

01.01.1888 - 31.12.1894

### Emneord:

Naust, By- og småsteder, Oversiktsbilde, Fabrikk, Hesje, Brygge,

### Geografiske lokasjoner:

Fløen, "Bergen og omegn", Kalfaret,

[Legg bildet til min liste](#) | [Vis min liste](#) | [Send kommentar](#)



# Del av området Kronstad-Møllendal som kring år 300 stord under vatn

## Møllendal (1860-årene)

UBB-S-112

Fotograf: Selmer, Marcus

01.01.1860 - 31.12.1869

Emneord:

Vann, Bro, Snø,

Geografiske lokasjoner:

Møllendal,

[Legg bildet til min liste](#) | [Vis min liste](#) | [Send kommentar](#)



# Fløen og Årstadvollen, ein klassisk jernaldergård

**Utsikt Store  
Lungegaardsvands søndre  
ende fra Krohnstadhøiden**  
UBB-WIL-A-118

Fotograf: Wilson, Ralph L.

01.01.1900 - 31.12.1920

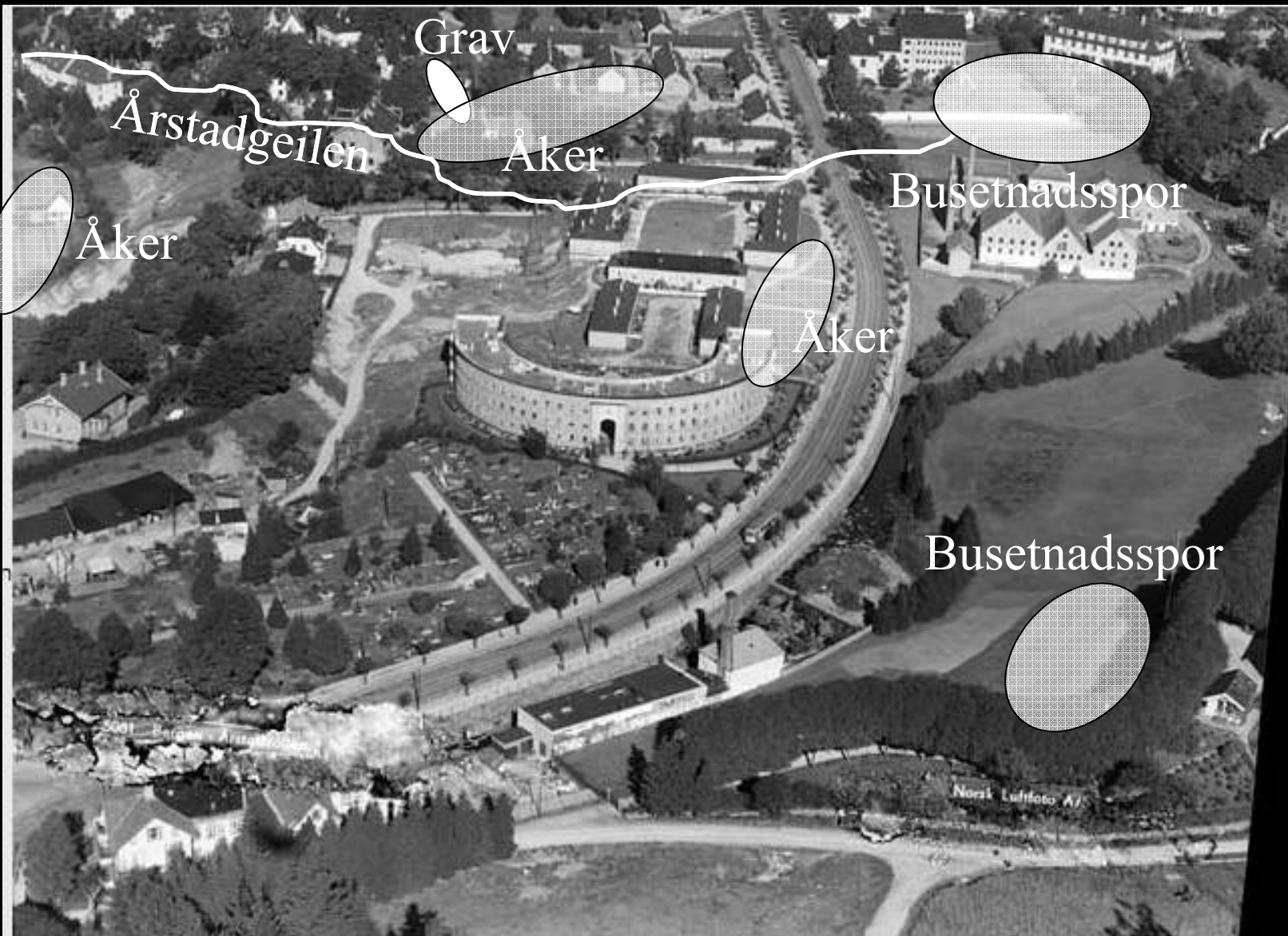
Emneord:  
Oversiktsbilde,

Geografiske lokasjoner:  
Årstad, Møllendal,

---

[Legg bildet til min liste](#) | [Vis min liste](#) | [Send kommentar](#)

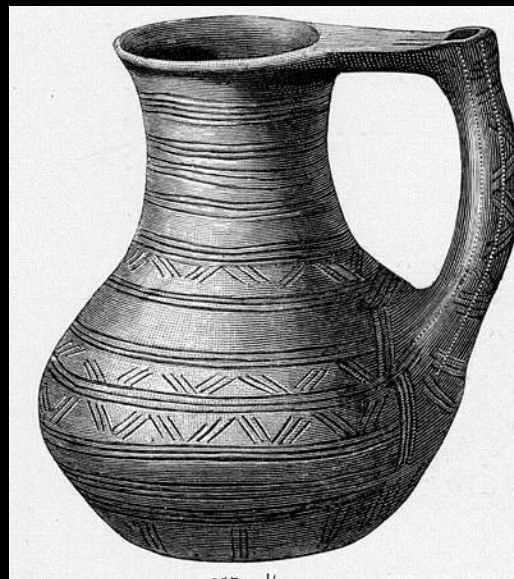






## Rester av ældre jernalders gravfund fra Aarstad, Aarstad, Bergen by, g.nr. 23.

- a. Lerkar med gjennemboret hank, sml. [\[Rygh fig.357\]](#)R. 357, men paafaldende litet, bare 8 cm. høit. Godset graalig, overflaten svart og blank. Det meste av hanken og et stykke av buken slaat ut, vistnok i ny tid. Avb. fig. 1.
- b. Saltbøsse (?), litet lerkar som Norges Oldtid, fig. 367, men litt slankere. 6 huller i bunden. Orneringen utgjøres av streker og prikker. Høide 6,6 cm., ubetydelig defekt i randen. Avb. fig. 2
- c. Fundet ved tomtegravning paa Aarstadgjeilen nr. 12, advokat Rolls tomt. Under brotet her har det været en langhaug ø.-v. langs efter lændet, hvis længde maa ha været ca. 12 m., med en høide av ca. 1,5 m. Efter de oplysninger Bøe indhentet paa stedet, har der været en hellesat kiste ø.-v., som efter finderens anvisning skal ha været 6 m. lang eller vel det. Lerkarrene laa en m. fra vestre gavl. Intet andet blev bemerket. (7666).



# Dyrka mark og utmarka langs med Ulriken

## Kalfaret sett fra Møllendal

UBB-S-137

Fotograf: Selmer, Marcus

01.01.1860 - 31.12.1880

Emneord:  
Oversiktsbilde,

Geografiske lokasjoner:  
Årstad, Kalfaret,

---

[Legg bildet til min liste](#) | [Vis min liste](#) | [Send kommentar](#)



# Det forhistoriske landskapet skjuler fleire spor av jernaldergården

## Bergen-Seet fra Haukeland

UBB-KK-PK-1284

Fotograf: Atelier KK

01.01.1923 - 31.12.1927

Der ”pesthuset” på Haukeland sjukehus står, låg det før to Gravminne.





[www.hordaland.no](http://www.hordaland.no)



HORDALAND  
FYLKESKOMMUNE







# Fløenbakken heng saman med Haukeland, men og Kronstad

## Haukeland sykehus-Bergen

UBB-W-SH-005074

Fotograf: Widerøe's  
Flyveselskap A/S

01.01.1935 - 31.12.1939  
Haukeland sykehus,  
oversiktsbilde

Emneord:  
Kirke, Oversiktsbilde, Sykehus,  
Flyfoto,

Geografiske lokasjoner:  
Årstad kirke, Haukeland  
sykehus, Haukelandsveien 17,  
Kronstad, Møllendal Kirkegård,  
Møllendalsveien 41, Ibsensgate,

---

[Legg bildet til min liste](#) | [Vis min liste](#) | [Send kommentar](#)





# Landbrukslandet rundt Bergen var på mange måtar optimalt i jernalderen

## Parti fra Kalvedalen mod Kronstad ved Bergen

UBB-KK-1318-0062

Fotograf: Knudsen, Knud

01.01.1869 - 31.12.1869

Kronstad hovedgård

Emneord:

By- og småsteder,  
Oversiktsbilde, Gård,  
Herregård, Hovedgård,

Geografiske lokasjoner:

Store Lungegårdsvann, "Bergen  
og omegn", Kronstad  
hovedgård, Kronstadveien 30,

---

[Legg bildet til min liste](#) | [Vis min liste](#) | [Send kommentar](#)



## Mod Kronstad ved Bergen- II

UBB-KK-1318-2709

Fotograf: Knudsen, Knud

01.01.1882 - 31.12.1885

Del av panorama 2708-I, 2710-III og 2711-IV.

Emneord:

By- og småsteder,  
Oversiktsbilde, Vann, Gård,

Geografiske lokasjoner:

Årstad, Kronstad, "Bergen og omegn",

[Legg bildet til min liste](#) | [Vis min liste](#) | [Send kommentar](#)



# Bakkane på Kronstad må ha vore viktige ressursar i jernaldersamfunnet

## Kronstad ved Bergen

UBB-KK-1318-0064

Fotograf: Knudsen, Knud

01.01.1869 - 31.12.1869

Kronstad hovedgård

### Emneord:

By- og småsteder, Veg, Alle, Hage, Herregård, Hovedgård,

### Geografiske lokasjoner:

"Bergen og omegn", Kronstad hovedgård, Kronstadveien 30,

[Legg bildet til min liste](#) | [Vis min liste](#) | [Send kommentar](#)






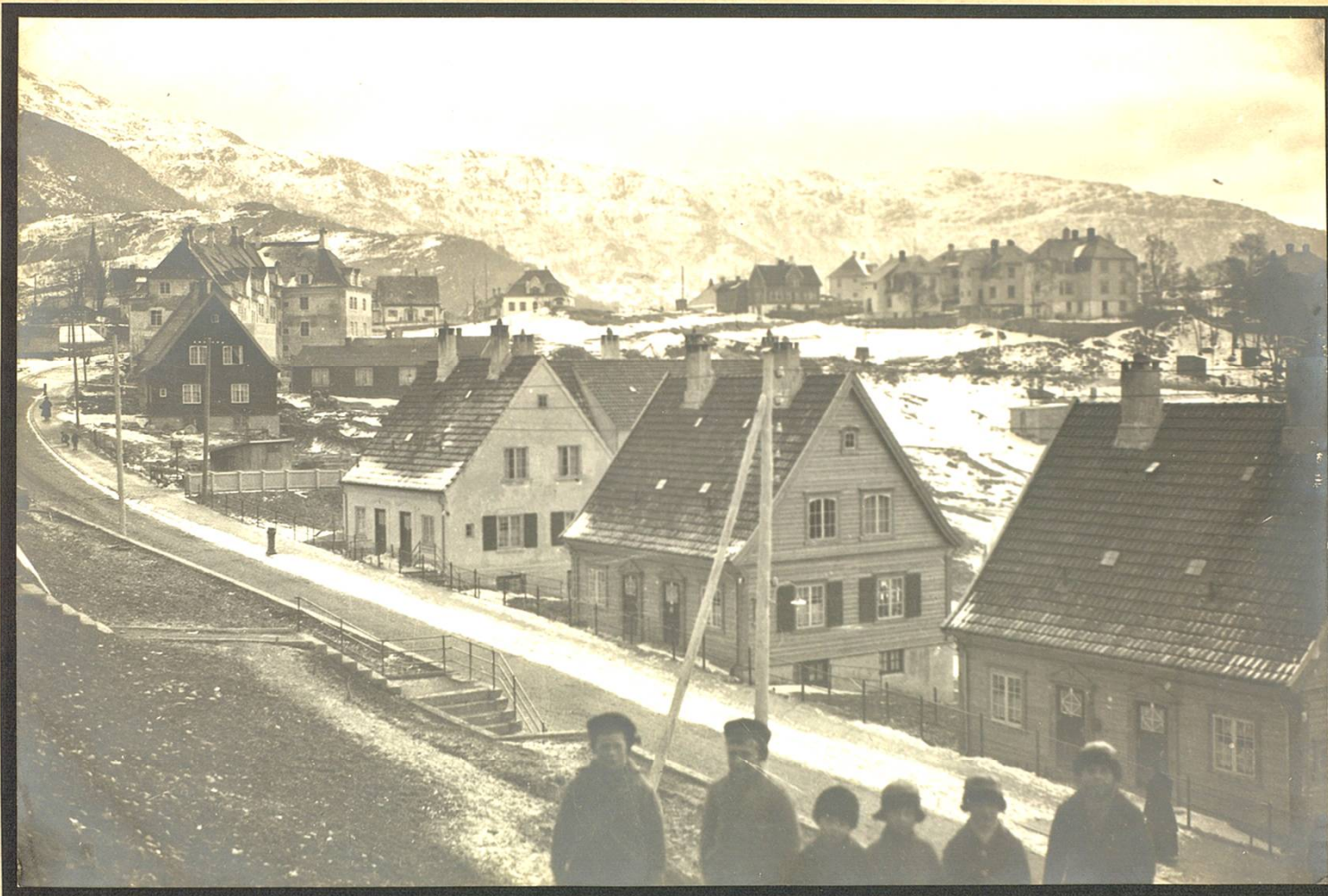
— PINNELIEN. 1<sup>ST</sup> BYGGELPERIODE —

VAAREN 1916



## PINDELIEN

3<sup>die</sup> BYGGEPERIODE 1921  FOTOCR. VAAREN 1922



PINNELIEN MARS 1924.

4<sup>DE</sup> UTBYGNING.

# Før utfylling til bygrunn tok til såg det fortidige landskapet mykje slik ut

Parti af Seiersbjerget opover mod Fløen ved Bergen.

UBB-KK-1318-2133

Fotograf: Knudsen, Knud

01.01.1875 - 31.12.1882

Emneord:

Naust, By- og småsteder, Vann, Havnebod,

Geografiske lokasjoner:

Fløen, "Bergen og omegn", Seiersbjerget,

[Legg bildet til min liste](#) | [Vis min liste](#) | [Send kommentar](#)



# Som hovdingsete og kongsgard var båtliv og handel viktig, her i ei Meir moderne form...

## Bergen- Kalfaret.

UBB-KK-PK-2330

Fotograf: Atelier KK

01.01.1930 - 31.12.1930

Emneord:

By- og småsteder, Oversiktsbilde, Vann, Båtfeste, Båtforening,

Geografiske lokasjoner:

Store Lungegårdsvann, Kalfaret,

---

[Legg bildet til min liste](#) | [Vis min liste](#) | [Send kommentar](#)





# Bakkane ned mot Lungegårdsvannet var truleg det beste jordbrukslandet

## Parti af Kalfaret i Bergen

UBB-KK-1318-2173

Fotograf: Knudsen, Knud

01.01.1875 - 31.12.1880

Emneord:

By- og småsteder,  
Oversiktsbilde, Vann, Bolighus,

Geografiske lokasjoner:

Store Lungegårdsvann, "Bergen  
og omegn", Kalfaret,

[Legg bildet til min liste](#) | [Vis min liste](#) | [Send kommentar](#)



# Alrekstad hovudgård og Storhaugen løyner også jernaldergården

## Bergen og Kalfaret fra Syd-III

UBB-KK-1318-2710

Fotograf: Knudsen, Knud

01.01.1882 - 31.12.1885  
Del av panorama- 2708-I,  
2709-II og 2711 - IV

Emneord:  
By- og småsteder,  
Oversiktsbilde,

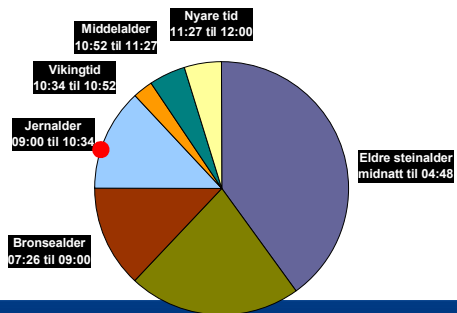
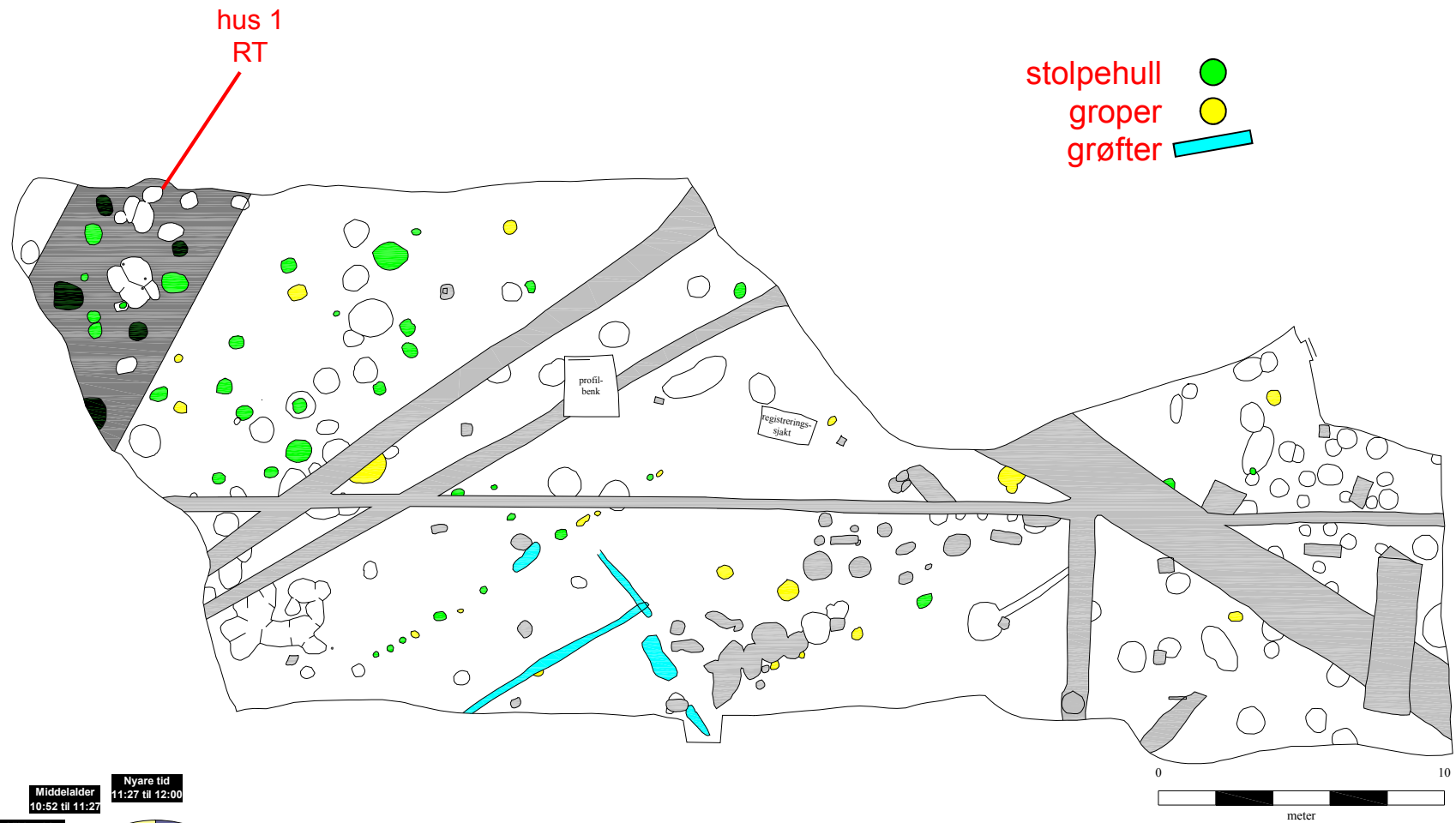
Geografiske lokasjoner:  
Årstad, Store Lungegårdsvann,  
"Bergen og omegn", Kalfaret,

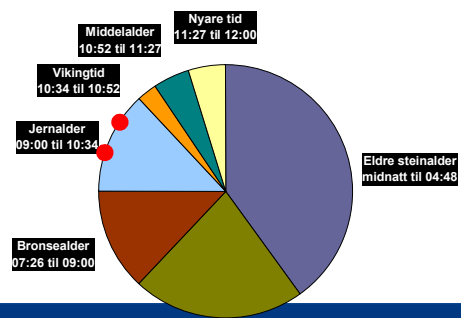
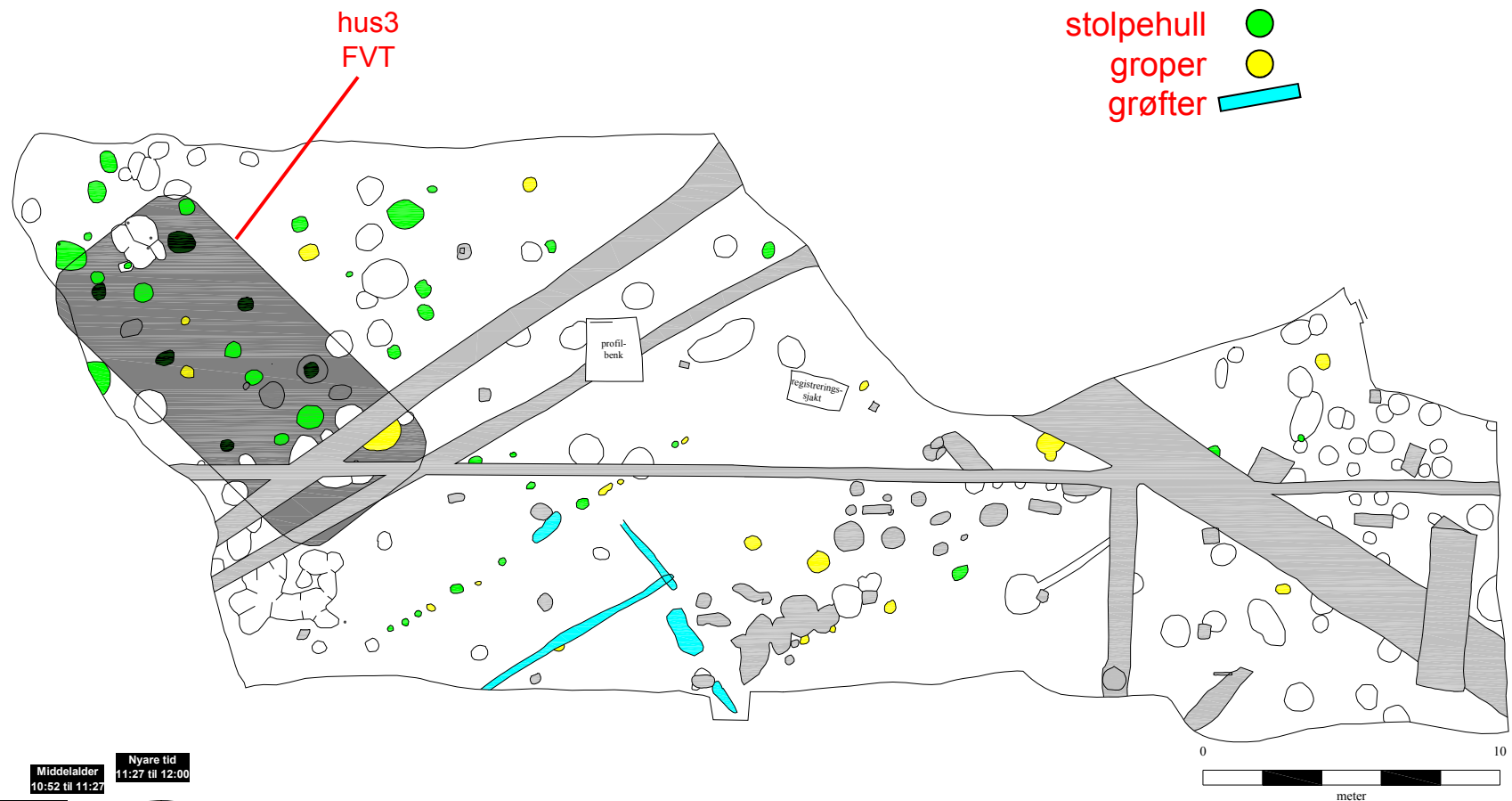
Legg bildet til min liste | Vis min liste | Send kommentar



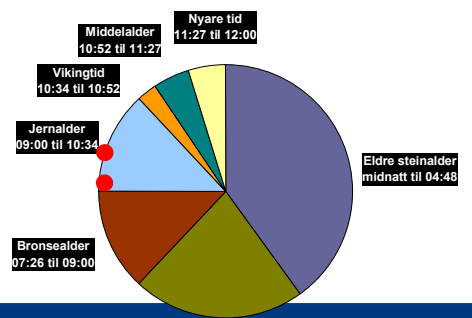
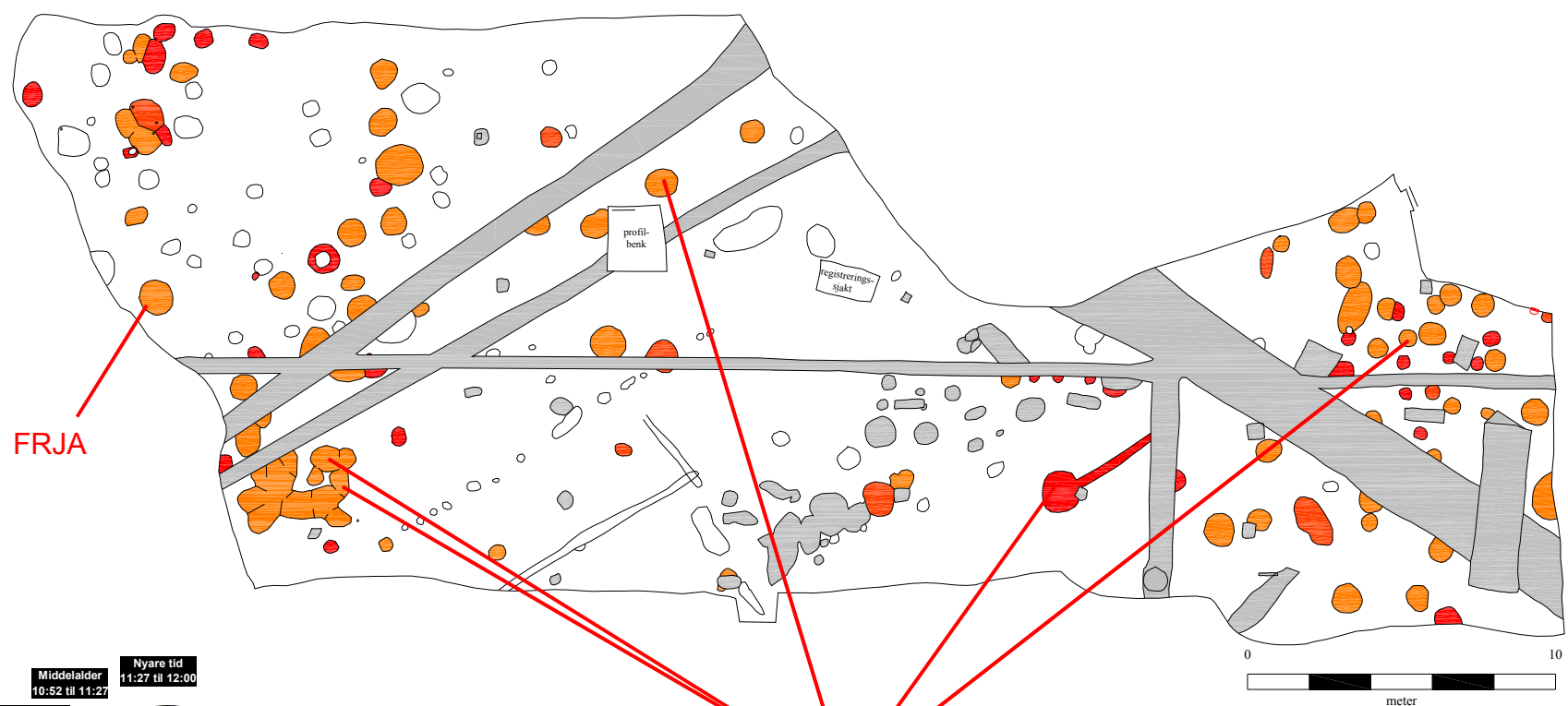








kokegroper   
 ildsted   
 ovn med luftkanal 







# Svartediket og Isdalen, viktig ferdsleåre både i jern og mellomalder

## Utsikt fra Kobbeltvedt over Svartediket mot Løvstakken

UBB-WIL-A-132

Fotograf: Wilson, Ralph L.

01.01.1900 - 31.12.1930

Emneord:

Oversiktsbilde, Vann, Veg, Fjell,

Geografiske lokasjoner:

Byfjellene, Løvstakken, Svartediket,

[Legg bildet til min liste](#) | [Vis min liste](#) | [Send kommentar](#)





No. 1. Oktober 1914.

Billedet viser den langs Lövstaksiden beliggende eiendom, som <sup>fra</sup> Helge Johannessens arvinger i 1912 blev indkjøpt for anlag av ny begravningsplads paa Solheim. Arealet er opgit til 63 maal, kjøpesummen var kr. 72000. Endvidere indkjøptes samtidig fra Bergens Privatbank et nordenforsliggende grundstykke, ca. 13 maal for kr. 12000. (Kfr. kommunestyrets forhandlinger for 1912/13, pag. 803). Av disse eiendommer er 77554 m<sup>2</sup> reservert den nye begravningsplads, vist paa billedet med grønne grænselinjer. Endvidere er indkjøpt i februar 1914 i samme siemed en del av ingeniør Høstmarks eiendom, ca. 40000 m<sup>2</sup> for kr. 70000, inklusiv et beboelseshus og et stenbrudd. Eiendommen er paa billedet vist med sorte begrænsningslinjer.

Den del, som paa billedet er vist skræffert, indgaar under første oparbeidelse og har et areal av 39173 m<sup>2</sup>.

Nymark med det no Igjen fyllte Haukelandsvatnet, i moderne tid brukbart landbruksområde. I eldre tid, beite og utmark



Foto: Lie Pettersen 1966.