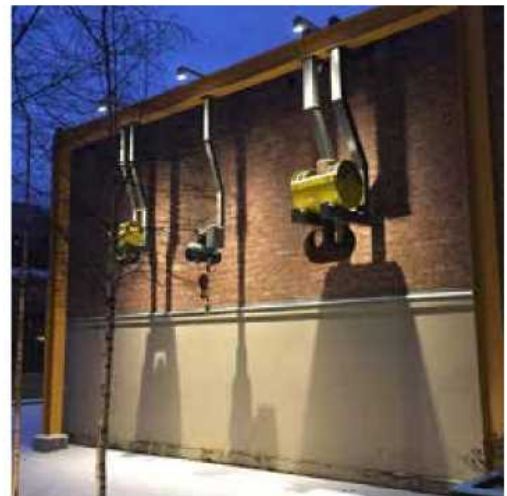


TILBUD

ODDA SMELTEVERK

Mai 2015



INNHOOLD

01. Tilbudsbrev
02. Presentasjon av prosjektteam
03. Oppgaveforståelse
04. Framdriftsplan
05. Honorarbudsjett
06. Vedlegg: Firmaattest, skatt og MVA-attest
07. Vedlegg: Referanseprosjekter
08. Vedlegg: CV for tilbudt personell
09. Vedlegg: Sertifikat Miljøfyrtårn
10. Vedlegg: Kvalitetshåndbok innhold

Vedlegg A: Prisskjema

Vedlegg B: Presentasjon av overordnede lysplaner utført av ZENISK

01. TILBUDSBREV

Oslo 07.05.2015

TILBUDSBREV

Utarbeidelse lysplan for Smelteverkstomta i Odda

Vi takker for tilsendt forespørsel om å gi tilbud på lysplan for Smelteverkstomta. Dette er en perfekt oppgave for vårt designkontor og vår kompetanse, og vi ønsker svært gjerne å utføre oppgaven. Vedlagt oversendes vårt tilbud for Lysplan for Smelteverkstomta.

Prosjektteam består av :

ZENISK AS er prosjektansvarlig og ansvarlig søker. Kontaktperson er Kristin Bredal. For denne oppgaven er teamet utvidet med RIE fra Structor som underleverandør.

Prosjektleder: Kristin Bredal, mail: kristin@zenisk.no tel: 928 68 099

Lysdesigner og eventingeniør: Stefan Maassen,

Lysdesigner og arkitekt: Chrisa Tsatsou

Teamet er utvidet med:

Rådgivende ingeniør: Eivind Bengston, Structor

Ressurspersoner: Elettra Bordonaro, Nevena Kovacevic og Eyveig Antonsdottir

Tilbudets oppbygging:

Tilbuds oppbygging består av tilbudsbrev, beskrivelse av firma og team, oppgaveforståelse, dokumentleveranseplan og framdrift med honorarbudsjet, cv og referanseprosjekt.

Oppdraget

Lysplan for Smelteverkstomta i Odda skal være et konkret redskap for politikere, planleggere og prosjekterende, attraksjonsutviklere, eiendomsselskaper, samt de som utfører drift- og vedlikehold.

Planen skal gi gode visuelle beskrivelser og illustrasjoner av overordnet konsept og vise konkrete forslag til løsninger.

Lysplanen skal framheve Smelteverkstomta sin identitet. Området skal oppleves som en helhetlig integrert del av Odda sentrum. ZENISK vil legge spesiell vekt på følge faktorer i lyskonseptet:

- En konseptuell, stedsspesifikk og helhetlig tilnærming
- Historisk identitet og funksjon som kulturminne og attraksjon
- Brukervennlighet, tilgjengelighet og mulighet for aktivitet

- Sammenheng med resten av sentrum og synlighet i bybildet
- Grundig og tydelig konseptbeskrivelse som er visualisert. Lysplanen skal gi konkrete anbefalinger samt illustrerte belyningsprinsipper. Dette skal være utgangspunkt for detaljprosjektering
- Lagvis struktur i planen for at planen skal være robust i langsiktig utvikling av Odda og Smelteverkstomta
- Opplevelse og kreativitet
- Lokal forankring gjennom brukermedvirkning

ZENISK har spisskompetanse på overordnede lysplaner og utendørs belysning.

Vi har bevisst satset på dette feltet fordi det er et stort behov i en rivende by- og stedsutvikling, hvor vi kan bidra med vår spesielle kompetanse. Når det er mørkt kan uterommene oppleves med helt andre kvaliteter med godt designet kunstig belysning. Målet er økt livskvalitet for innbyggerne, estetisk identitet for stedet, og redusert lysforurensing og energiforbruk.

En lysplan er ment å skape en egen visuell identitet med god lesbarhet. Dette gjøres gjennom spesifikke løsninger, uten lysforurensing og med et lavt energiforbruk. Vi legger stor vekt på at all funksjonell belysning for ferdselsårer er integrert i en visuell helhet.

Så langt har ZENISK utarbeidet 11 overordnede lysplaner for byer og tettsteder i Norge, samt flere lysplaner for avgrensede byområder som for eksempel Stavanger Forum, Stavanger Konserthus og Nygårdsparken i Bergen

ZENISK har et tverrfaglig kontaktnett og godt samarbeid med arkitekter, landskapsarkitekter, ingeniører og andre lysdesignkontor. ZENISK har fast samarbeidsavtale med Structor som er en ledende aktør for prosjektering av elektro, IT og VVS med kontor i Bergen.

Selv om ZENISK er et lite kontor, gir vår tilnærming, fagkunnskap og renommé oss stadig store og spennende oppgaver. Vi vil legge til at vi er oppdatert på tekniske nyvinninger, og er opptatt av å skape løsninger som fungerer over tid og som enkelt kan vedlikeholdes.

Med vår solide kunstfaglige bakgrunn, kombinert med høy teknisk kompetanse, og effektive arbeidsmetoder vil vi kunne tilby en lysplan for Smelteverkstomta i Odda til full tilfredsstillelse for oppdragsgiver.

ZENISK er Miljøfyrtårnsertifisert.

Forbehold

Vi har ingen forbehold til underlaget.

Vi har satt oss godt inn i oppgaven. Vi mener at vårt lag har meget god kompetanse på de etterspurte fagområdene, og at vi kan utføre alle deler av prosjektet til full tilfredsstillelse for oppdragsgiver. Vi håper at Odda kommune finner dette tilbudet tilfredsstillende og ser fram til et hyggelig samarbeid. Arbeidet tilbys utført i henhold til løsningsbeskrivelsen, for det honorarbudsjet som er vedlagt.

Arbeidet tilbys utført innenfor det honorarbudsjet som følger vedlagt. Samlet sum 289 600,- NOK

Med vennlig hilsen

Kristin Bredal



Daglig leder
tlf: 928 68 099
e: kristin@zenisk.no

02. PRESENTASJON AV FIRMA OG TEAM

PRESENTASJON AV ZENISK

ZENISK AS

ZENISK er et uavhengig designstudio, spesialisert på lysdesign med en unik estetisk, kunstnerisk, sosial og teknisk forankring. Teamet - som har bred bakgrunn fra lysdesign, arkitektur, scenografi, utstillingsdesign og konstruksjonsdesign - er håndplukket for å levere godt design på et bredt spekter av prosjekter.

ZENISK skiller seg fra resten av konsulentbransjen fordi vi i sterkere grad vektlegger det konseptuelle, estetiske og sosiale. Vi tolker byrom og steder ut fra det stedsspesifikke innholdet. Dette handler i liten grad om det tekniske utstyret som skal brukes, men om hvordan løsningen blir optimal for måten mennesker fungerer sosialt og hvordan vi instinktivt reagerer på det vi ser.

Kristin Bredal leder et høyt kvalifisert designteam med bred internasjonal erfaring. Designteamet har allsidig erfaring innenfor lysdesign, arkitektur, ingeniørfag, byutvikling, konseptarbeid og prosjektledelse. Vi tror på dedikert samarbeid med oppdragsgiver hvor arbeidet utføres i et tett team med liten stab.

I 2012 utarbeidet vi lysplan for Kirkenes sentrum og for kulturkvartalet i Porsgrunn. Lysplan for Kulturkvartalet i Porsgrunn var realisert i 2013 og mottok samme år hederlig omtale ved Norsk Lyspris. Hammerfest lysplan som ble vedtatt i 2007, har fått internasjonal oppmerksomhet på grunn av bruk av dynamisk lys i samspill med mørketid. Som en del av Hammerfest Lysplan utarbeidet ZENISK detaljprosjektering av uteområdene på Breilia Skole, Meridianstøtten og Hammerfest kirke.

ZENISK ferdigstilte i 2014 lysplan for Nygårdsparken i Bergen, hvor det skal gjøres et løft for å ta parken tilbake til byens borgere. I dag er Nygårdsparken Europa tyngst belastede park for narkotikaomsetning og Grønn Etat i Bergen vil bruke lysdesign for å ta parken tilbake til byens befolkning. Realisering av store prosjekter i Bryne sentrum og i Sandnes sentrum er forestående.

I skrivende stund avsluttes lysplan for Skei i Jølster. Like før påske vant vi også konkurranse om ny utforming av Bankplassen i Oslo, i team med Dronninga Landskap. I forrige uke vant vi den åpne konkurransen om å utforme Slemmestad lysplan.

I 2014 utarbeidet vi lysplan for Sandnes sentrum som i disse dager behandles politisk for å bli et styringsverktøy for belysning i Sandnes sentrum. Vi har i 2015 ferdigstilt lysplan for Hardbakke i Solund (Sogn og Fjordane), og Eidsvåg sentrum i Nesset kommune (Møre og Romsdal).

ZENISK har designet og prosjektert utendørsanlegg som veier, broer, fasader, promenader, parker, plasser og turveier. I 2012 ble ZENISK valgt av Statsbygg til å utforme en veileder for fasadebelysning.

I tillegg designer vi prosjekter av mer kunstnerisk karakter. I november vant vi konseptkonkurranse for kunstnerisk lysinstallasjon på Tøyen i forbindelse med Tøyenløftet. Vårt forslag "Nordlysbuer", som viser dynamisk "nordlys" integrert i to store hvelvinger ble realisert på kort tid og åpnet på Sørli lekeplass i januar 2015.



PROSJEKTTEAM

Prosjektleder: Kristin Bredal
Lysdesigner og eventingeniør: Stefan Maassen
Lysdesigner og arkitekt: Chrisa Tsatsou

Teamet er utvidet med:
Rådgivende ingeniør: Eivind Bengston, Structor

Ressurspersoner: Elettra Bordonaro, Nevena Kovacevic og Eyveig Antonsdottir

PROSJEKTLEDER

Kristin Bredal, lysdesigner, designsjef/daglig leder i ZENISK, (MFA Theatre Design, Yale University).

Kristin har mer en 30 års erfaring med lysdesign, med bakgrunn fra opera, teater og scenekunst. I tillegg til å være frilanser for teater har hun drevet ZENISK ANS siden 2004 og ZENISK AS siden 2009. Hun var juryleder for Norsk Lyspris i 2013 og 2014. Kristin ble valgt inn i styret for Lyskultur i mars 2015.

Kristin har vært prosjektleder og designer i et stort spenn av prosjekter siden 1990. Hun er en engasjert foreleser på kurs og seminarer nasjonalt og internasjonalt. Hun er opptatt av at konsept skal utformes med bakgrunn i det spesifikke prosjektets behov, muligheter, mål og visjoner. Hun er brennende engasjert i arbeidet for å bedre livskvalitet for nordboere som må leve med lange mørke vintermåned.

Som prosjektleder i mange prosjekter har hun en god forståelse av hva som er realistisk å gjennomføre, samtidig som hun har beholdt engasjement og evne til å tenke nytt og visjonært. En av Kristin sine styrker er at hun setter sammen team som utfyller hverandre og gjør hverandre bedre. Gjennom sin lange erfaring med arbeid for blant annet 11 lysplaner og mange andre prosjekter, har hun god rutine på å ivareta framdrift og sikre leveranse av høy kvalitet på avtalt tid.

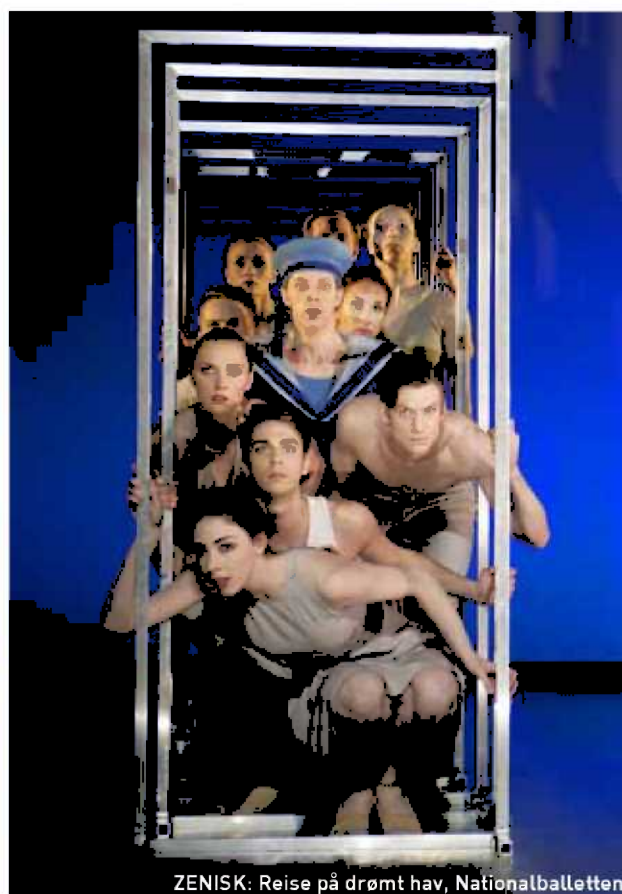
Kristin Bredal har designet lys og scenografi for mer enn 80 produksjoner som scenograf og lysdesigner på store scener i inn- og utland. Hun har et skarpt og presist øye for hva lys faktisk kan tilføre og formidle.

ZENISK ved Kristin Bredal var i 2014 kunstnerisk ansvarlig for "Kongsbergs skatter" som var en

stor video-mapping produksjon på Kongsberg kirke. Produksjonen omhandlet identitet og stedstilhørighet gjennom visualisert historier og intervju med 5 mennesker fra ulike alder og sosiale lag fra Kongsberg. Forestillingen markerte åpningen på Glogerfestspillene og trakk mer enn 3000 mennesker en kald vinterkveld.

Noen av hennes kunstneriske arbeid inkluderer utstillingsdesign og lysdesign for Hamsunsenteret på Hamarøy, tegnet av Steven Holl. Blant store sceneproduksjoner kan nevnes scenografi og lysdesign for oppsetninger som "Pelleas og Melisande" Grand National Opera du Rhin i Geneve 2000. "Chess" Gøteborgsoperaen 2013. An-Margrit på Trøndelag teater i 2005 og Ghost på Den Norske Opera i 2014.

Kristin er samfunnsengasjert og opptatt av byutvikling og miljø. Hun er opptatt av at lys er visuell kommunikasjon og at lys i det offentlige rom skal styrke identitet og livskvalitet på en miljøvennlig måte.



PROSJEKTMEDARBEIDER 1

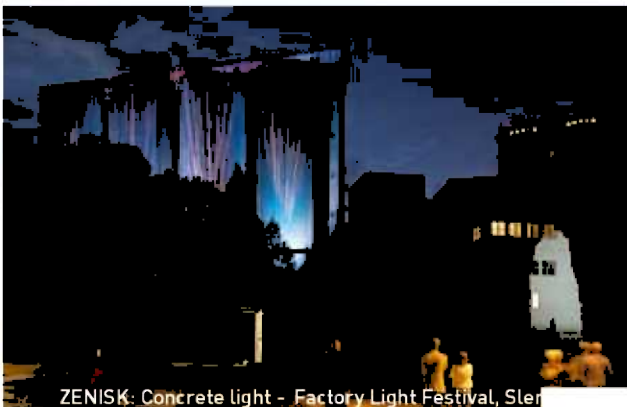
Stefan Maassen (MA Architectural Lighting Design, Univ. of Wismar, Theater and Event Engineering, University of Applied Sciences Berlin)

Stefan Maassen er utdannet Diplomingeniør i teater- og arrangementsteknikk fra Technische Fachhochschule Berlin. Han har tidligere arbeidet ved den Norske Opera som prosjektleder for teknisk realisering av scenografi før han tok mastergrad i arkitektonisk lysdesign ved Hochschule Wismar i Tyskland. Masteroppgaven til Maassen har tittelen: 'Biophilic light for the built environment'. Oppgaven omhandler lysets og naturens innflytelse på mennesker. Oppgaven er den første i sitt slag som beskriver hva biofilt lysdesign innebærer. Den undersøker hva som kreves for å designe bærekraftige løsninger som skaper gode relasjoner mellom mennesket og omgivelsene.

Stefan har 4 års erfaring med arbeid som lysdesigner, deriblant hos HLB Lighting i New York, og 3 års erfaring med arbeid som konstruktør, bl.a. på den Norske Opera og Ballett.

Hos ZENISK har Stefan hatt ansvar for knutepunktarenaer som T-bane og jernbane-stasjoner hvor mange mennesker ferdes. Han har bl.a. designet lys for nye Løren stasjon og ny belysning for Lillestrøm stasjon. Stefan har også arbeidet på flere kunstneriske prosjekter. Av disse vil vi spesielt trekke fram "Concrete light" på Factory Light Festival i 2013 hvor han hadde ansvar for design, rigg og programmering av et dynamisk lysfortelling på de 60m høye sementsiloene i Slemmestad.

Stefans styrke er at han er ekstremt strukturert og kreativ. Han skaper et tydelig rammeverk som gir rom for en inspirerende kreativ prosess. Med sine sterke, både tekniske og kunstneriske egenskaper, er Stefan perfekt for denne type oppdrag. Han er hands-on og forstår hva som kan realiseres og hvordan. Se vedlagt CV.



PROSJEKTMEDARBEIDER 2

Chrisa Tsatsou (Diploma in Architecture, Aristoteles University of Thessaloniki, MSc Architectural Lighting Design, KTH Stockholm).

Chrisa Tsatsou er arkitekt med spesialisering i lysdesign. Hun har arbeidet som lysdesignkonsulent i Norge og Hellas og har erfaring med utstillingsbelysning. I tillegg har hun fire års erfaring innen arkitektur fra Hellas.

Chrisa har en egen kunstnerisk nerve som gjør at hun evner å lage inspirerende visualiserte idéforslag hvor det romlige i sammenheng med lys skaper overbevisende effekter. Hun har brennende interesse for lysdesign og skarpt blikk for overordnede sammenhenger i urbane rom. Hun har erfaring fra arbeid med flere typer prosjekter både innen arkitektur og lysdesign. Hennes formidlingsevne er visuell og hennes motto er at man skal kunne forstå et konsept gjennom visuell presentasjon uten å måtte lese teksten. Med sin solide estetiske sans og bakgrunn er hun håndplukket til teamet i ZENISK. Se vedlagt CV.

RIE – RÅDGIVENDE INGENIØR ELEKTRO

Eivind Bengtson, fra Structor AS

Eivind Bengtson har erfaring med komplekse installasjoner og har vært prosjektleder for blant annet Media City i Bergen. Eivind blir en del av teamet som ressursperson, og for kvalitetssikring. Eivind har gode samarbeidsevner og erfaring med lederroller innen teamarbeid fra både konsulent og entreprenørbransje. Han er kvalitets- og løsningsorientert. Eivind har kontor i Bergen. Se vedlagt CV.



RESURSPERSON 1

Nevena Kovacevic (MA Architectural Lighting Design, Univ. of Wismar, BSc Naval Architecture, Univ. of Genova).

Nevena har nylig fullført flere kurs på London Business School. Hun har arbeidet som skipsingeniør for det prestisjefulle kontoret Triest (Italia). Nevena begynte sin karriere som lysdesigner i Zurich og fortsatte i London, Beograd og Oslo. Nevena har omfattende erfaring i store utendørsprosjekter i det offentlige rom.

Nevena har arbeidet i ZENISK siden 2011, hun har sammen med Kristin utviklet ZENISK sin metodikk og struktur. Nevena har arbeidet med mer enn 20 lysplaner i Norge og i utlandet.

Nevena har vært med i prosjekter hvor midlertidige lysprosjekter i samarbeid med brukergrupper har vært et middel i for å utvikle tryggere oppholdssteder. Dette gjennom å transformere steder/byrom i en kort periode. Erfaringen er at disse workshopene bringer sosiale hensyn og utfordringer fram, og det bringer engasjement og tilhørighet og eierskap hos brukerne. Midlertidige installasjoner er billige og det er et redskap for å vise at belysning er viktig for mennesker og sosialt liv.

Hun bringer til prosjektene uventede innfallsvinkler og har en imponerende oversikt over alle relevante referanseprosjekt i hele verden. Hennes formidlingsevne er visuell og hennes motto er at man skal kunne forstå et konsept gjennom visuell presentasjon uten å måtte lese teksten. Se vedlagt CV.

RESURSPERSON 2

Elettra Bordonaro, fra Light Follows Behavior” og “Social light Movement”.

I 2006 fullførte Elettra doktorgrad ved University of Architecture i Torino med en avhandling om urban belysning, i “Teknologi og innovasjon for Arkitektur og industriell design”. Tittel på avhandling: “Lys og by - en ny tilnærming”.

Hun har arbeidet som lysdesigner for store lysdesignkontorer Cibles i Paris, Speirs og Major i Edinburgh og London, Metis Lighting i Milano i tillegg til frilans lysdesigner. Hun har undervist ved universiteter som Roma, Milano og Torino.

Hun har hatt ansvar for kulturelle og pedagogiske programmer for Lighting Academy - Fondazione Targetti i 2010 grunnla hun Social light movement med Olsson, Linder, Stammers, Lupton og Corten. Medlem av A.I.D.I., C.L.S.F. og av italienske Architectural Association.

Hun har en lidenskap for kunst og en stor interesse for mennesker og fellesarealer. Elettra benyttes som konsulent for å kvalitetssikre konsept og løsningsforslag. Se vedlagt CV.



ZENISK: Lyskunst på Tøyen - Nordlyshveving

03. OPPGAVEFORSTÅELSE

OPPGAVEFORSTÅELSE

LYS PÅ STEDET – LYS PÅ SMELTEVERKSTOMTA I ODDA

Et sted skapes av menneskene, livet, og historien som finnes på stedet.

Da vi satte i gang med denne oppgaveforståelsen, og leste "Mulighetsstudie for Smelteverkstomta", ble det naturlig å snakke med folk som har tilknytning til Odda. Vi vil forstå Smelteverkstomtens historie; ikke bare mens industrien blomstret, men også diskusjoner som har fulgt prosessen med å finne ut av hvordan dette området skal utvikles videre. Det vi har lært overbeviser oss om at det er riktig å gjøre to hovedgrep:

1: Fokus på opplevelse. Det skal være spennende å bevege seg på Smelteverkstomta. Vi vil også gi forslag som oppmuntrer til å stoppe – bli – nyte – gjøre.

2: En medvirkende prosess der byens innbyggere og brukere får mulighet til å påvirke lysplanen. For å få til dette på best mulig måte foreslår vi å utforme lysplan for Smelteverkstomta med en lagvis struktur i en helhetlig tilnærming. Lagene representerer ulike funksjoner som både kan eksistere separat og sammen. Dette er viktig for at planen skal være dynamisk med hensyn til en utvikling som skal foregå over lang tid.

LAGVIS STRUKTUR:

Lag 1: Funksjonelt lys for ferdsel.

Dette er det lyset som gir intuitiv forståelse av stedets struktur. Belysningen skal løses slik at den binder sammen den urbane veven. Ferdselsårene på Smelteverkstomta og forbindelsen til resten av sentrum klargjøres. Universell utforming skal ivaretas gjennom intuitiv lesbarhet, gjennomtenkt lysfordeling, gode ledelinjer, god plassering av utstyr samt ved å unngå blending. Alt lysteknisk utstyr, som armaturer og lysmaster, skal ha en ryddig presentasjon. Utstyr skal være godt integrert i byrommet. Valg av utstyr skal forsterke Oddas identitet som industriby.

Lag 2: Fyrtårnene og landemerkene.

Lyssetting av bygg som landemerker framhever identitet, dybde og tredimensjonalitet i byrom. Hvordan disse byggene presenteres i mørket betyr mye for lokal stolthet og tilhørighet til Oddas historie. Vi skal spesielt vektlegge de tre fyrtårnene; Ovn 3, Skalltaket og cynamidefabrikken, men også

undersøke om det er andre landemerker som utpeker seg som egnede for spesifikk belysning. Dersom det er ønskelig kan dette også gjelde landemerker i resten av sentrum.

Lag 3: Lysets lyrikk – høydepunkter og rytme på Smelteverkstomta.

Lysplanen vil presentere strategi og konseptidéer for midlertidig lyskunst og lysinstallasjoner som kan leve i tillegg til, og ved siden av det faste lyset. Disse kan ha en tydelig funksjon som innslag i byen mens vden langsiktige utviklingen av Smelteverkstomta pågår.

I tillegg ønsker vi å gi inspirasjon til julebelysning for Odda. Den er først og fremst for byens innbyggere i den mørkeste tiden på året, men om den blir flott kan den få utvidet oppmerksomhet. Dette er yndet stoff i trykkete designtidsskrifter.

Lysplan for Smelteverkstomta skal foreslå høydepunkter i belysningen som er spesifikk for Odda. Besøkende vil kunne se hvordan norsk industrikultur og lys kan brukes i byutvikling for framtiden.

Lag 4: Strategi for utvikling av lysfestival for Odda.

Til lysplanen vil ZENISK utarbeide en strategi for hvordan Odda kan bruke Smelteverkstomta til å utvikle et konsept for Lysfestival. 2015 er av Unesco utnevnt som "The International Year of Light". ZENISK mener at dette er en utmerket anledning for oppstart av lysfestival. Første år kan bestå av én event/ installasjon. Dersom kommunene ønsker kan vi gi idéer og innspill til første års event. Lysplanen kan vi ha på plass en langsiktig strategi som går over 5 – 10 – 15 år, hvor man steg for steg bygger opp en festival som skal tiltrekke seg besøkende og sette Odda på lyskartet internasjonalt.

Overordnet:

Lysplanen skal vurdere både økonomiske og driftsmessige forhold for videre utvikling av belysning for Smelteverkstomta i Odda. Den skal foreslå hvordan en kan utarbeide strategi for realisering som går i takt med den øvrige utviklingen av tomten.

OPPLEVELSE

LYS SKAL GI FOLK GRUNN TIL Å REISE TIL ODDA

Det er en god idé å utvikle Odda som en destinasjon for lys og industrikultur i en framtidrettet kontekst. Norge har lang og mørk vinter. Like utenfor Odda finnes mulighet til å observere både naturlig lys og naturlig mørke i fantastisk natur. Ikke så mange steder i verden har denne muligheten. Det er mulig å tenke på Odda som en destinasjon for workshops og seminar relatert til lys. Akkurat denne mulighet for en kombinasjon av kunstlys og naturlig lys er det ingen som ennå har grepet.

Vi ønsker også å gi forslag til mulige samarbeidsformer internasjonalt og bidra til at Odda kan knytte kontakter med andre steder i verden som har lignende utvikling. Vi kan være behjelpelig med å vise til de fora hvor prosjekter kan presenteres som gjør at dette kan få gjenklang internasjonalt. I 2014 fullførte en finsk, en estisk og en belgisk by, et 2 års program for å fremme lyskunst i byutvikling. Programmet er finansiert av EU. ZENISK har god oversikt over tilsvarende prosjekter i verden og kan bidra med utdypende informasjon og kontaktnett.



INSPIRASJON

...FJORD, FJELL, FONN OG FOSSOG FORFATTERE

Noen tanker:

En bedrift fortrent lengst inn i fjorden og klemte mellom fjell (Hardangervidda) og fonn (Folgefonna) basert på krafta fra fossene - gav grunnlag for de fire F-ene; **Fjord, fjell, fonn og foss.**

Alle de fire F-ene kan være elementer å trekke inn i et lyskonsept for å forene historien etter 100 år med menneskeskapt industriproduksjon basert nettopp på de samme naturressursene som utgjør elementene i de fire F-ene.

Uansett er det industriarbeideren- mennesket - kompetansen - staheten- humøret - kameratskapet - det sosiale engasjementet - klassekampen og samfunnsbyggerne som er selve sjelen til Smelteverket. Uten mennesker blir bygg bare tomme skall! Derfor er det viktig at lyskonseptet reflekterer hvilken historie og identitet som formidles. I denne sammenhengen er lyset også en formidler av sted, historie, identitet og framtidssjener.

Det har vært konflikt i Oddasamfunnet om bruken av tomta. Derfor bør en lyssetting - slik vi ser det - også handle om å forene folk. Historien bør bidra til å gjøre alle stolte og Oddasamfunnets fremtid lysere.

Man kan vurdere å bruke deler av veggflaten mot sentrum som "lerret" der en viser Oddas sjel i for eksempel projiserte bilder av industrihistorien; "fabrikkens kvinner og menn", de som dagens beboere har sin slekt fra.

... og ja, kanskje vi skal legge til en femte F - forfattere.

Hva med å projisere tekster fra Oddas litterære arv, noe som gir oss indre bilder av historier og levd liv. Det vil både kunne fremvise Oddas sjel og bidra til å



Referansebilde

forstå det livet som var i Smelteverket. Denne vinklingen vil kunne få frem noe som så langt kanskje har forsvunnet i debatten: Dette er ikke bare tomme bygg. Dette er bygg som skapte både metaller og moderne samfunn.

Målet er å gi Smelteverkstomta en **lyskomposisjon** som formidler Oddas sjel. En lysfortelling som skal ha god rytme, som har tydelig definerte **høydepunkter** og klare **orienteringspunkt**. Belysningen skal også komplementere landskap, byrom og handel, hvor vi vektlegger den **naturlige flyten** og ønsket bruksmønster.

I tillegg skal lysdesign få folk til å til å **stoppe - bli - nyte - gjøre.**

Et lysdesign som tar utviklingen i Odda et steg videre...



04. FRAMDRIFT

GJENNOMFØRING AV OPPDRAGET

FRAMDRIFT OG METODE

Vårt arbeid er delt inn i faser med klare mål. Disse fasene er:

- **Innledende fase (kontrakt, befaring, oppstartseminar)**
- **Analyse**
- **Konseptfase**
- **Avsluttende dokumentasjon**

Vår erfaring med utarbeidelse av lysplaner er at vi får et **bedre og mer stedsspesifikt resultat** hvis vi har en **god start på prosessen**. Derfor foreslår vi et **oppstartseminar** med representanter for oppdragsgiver og andre aktuelle aktører i Odda.

På oppstartseminaret forklarer vi hva **lys kan – og ikke kan gjøre**, vi gjennomgår forventninger fra oppdragsgiver og vi kartlegger hensyn og utfordringer. Dette er viktig for at vi skal få all informasjon som er nødvendig for et godt resultat. I forkant er det foretatt befaring på dag- og kveldstid, samt innhentet dokumentasjon.

Merk! Deler av oppstartseminaret bør også være åpent for **alle som bor i Odda**. Vi kan ha noen timers workshop for å få kunnskap om hva lokalbefolkningen ønsker, og for å få viktige innspill fra de som aktivt bruker området i hverdagen. Dette vil gi innbyggerne i Odda **eierskap til lysplanen**, og vil øke interessen. Dette kan bidra til at planen blir bedre **forankret lokalt**.

Siden Smelteverkstomta er så spesielt sted mener vi at det er best å være på plassen for å ha mulighet for å kunne foreslå spesifikke gjennomførbare løsninger. Derfor foreslår vi at vi i oppstartsfasen bor i Odda i 5 dager. Dette gir en gode og realistiske innfallsvinkler hvor vi undersøker ulike tilnærminger til **overordnet konsept**.

Før vi ferdigstiller endelig konsept ønsker vi å presentere idéene for oppdragsgiver (ev. prosjektreferansegruppe) for å få tilbakemeldinger og innspill.

Vi beregner 2 møter med oppdragsgiver i tillegg til oppstartsperiode. **Disse møtene er milepæler** hvor materialet presenteres og diskuteres. På hvert av møtene skal tilbakemeldinger oppsummeres, og det videre arbeid klart defineres. Prosjektleder har ansvar for å **sammenfatte og definere delmål**.

For at framdriften skal overholdes, utarbeider prosjektleder fra ZENISK detaljert framdriftsplan hvor alle møter og milepæler er lagt inn.

Vi har i vårt tilbud utarbeidet et forslag til framdrift hvor prosjektet realiseres effektivt over 10-12 uker med oppstart i slutten av juni. Dette er en ambisiøs tidsplan, men vi mener at det er gjennomførbart. Det er en fordel at ZENISK har lang og god erfaring med utarbeidelse av lysplan.

Framdriftsplan:

Aktivitet	MAI / JUNI	JULI	AUGUST	SEPTEMBER
<i>Tilbud</i>	■ ■			
Kontrakt, befaring, oppstartseminar (A)		1		
<i>Analyse og utarbeiding av preliminær konsept</i>		■ ■ ■	■	
<i>Arbeidsmøte presentasjon av preliminært konsept (B)</i>			2	
Konseptfase			■ ■ ■	
<i>Lystest og arbeidsmøte (*)</i>				3
<i>Ferdigstillelse av lysplan</i>				■ ■ ■
Presentasjon ferdig lysplan (C)				
				4

DOKUMENTLEVERANSEPLAN

PROSESS OG INNHOLD

For å få en god og kreativ prosess med forslag som er gjennomførbare, ønsker vi å ha to medarbeidere på plass i Odda i en ukes intens arbeidsperiode i forbindelse med oppstart i juni. Vi har foreløpig ledig kapasitet til dette i uke 24 (8. – 12. Juni) og uke 25 (15. -19. Juni).

Vi har foreslått å gjøre en lystest. Vi avklarer i samråd med oppdragsgiver når det er hensiktsmessig å utføre denne.

Innledende fase inneholder:

Kontrakt, innhenting av bakgrunnsmateriale, befaring, dokumentasjon

Oppstartseminar inneholder:

- Informasjon om hvilken funksjon en lysplan skal ha
- Utarbeide strategi som gir klare retningslinjer for overordnede forhold i prosessen
- Avklaring av eksisterende situasjon og definerte målsetting
- Hensyn: Teknisk, miljø og estetikk
- Framtidig utvikling

Analysedelen inneholder:

Vurdering av :

- Eksisterende situasjon
- Overordnet struktur i urban sammenheng
- Universell utforming
- Urbane rom, grønne rom, historiske elementer og identitet
- Arkitektur: Type og tidsepoker, miljø, beliggenhet
- Landskapsanalyse. Topografi, klima, struktur, viktige urbane akser
- Knutepunkter og ferdselsårer
- Kartlegging av kriminalitet og behov for trygg ferdsel
- Avgrensning mot nærliggende områder
- Utsikt. Hvordan oppleves området fra ulike steder i Odda og fra fjorden / båt
- Rekreasjonsområder
- Landemerker og kulturminner
- Fredete bygg - fyrtårn
- Lysforurensing
- Behov for lysstyring

Ut fra analysen foreslås ulike mulige tilnærminger. Disse presenteres og diskuteres med oppdragsgiver. Tilnærming, mål for overordnet konsept og suksesskriterier defineres.

Konseptfasen inneholder:

Utarbeidelse av overordnet konsept for Smelteverkstomta med utgangspunkt i definert tilnærming og suksesskriterier. Konseptet er visualisert.

Beskrivelse av konseptutforming, referansebilder, visualiseringer og illustrasjoner, prinsippsskisser, skjematiske oppsett, planlegging av overordnet struktur, soneinndeling, juridisk bindende retningslinjer.

Lysplanen definerer overordnede retningslinjer for hvordan belysningen i Smelteverkstomta utformes. Retningslinjene fastlegger omfanget av belysning, metode som brukes, hva som er ønsket å oppnå, samt kategori av utstyr til de ulike områdene.

Avsluttende dokumentasjon inneholder:

Utarbeidelse av tekst og layout til et lettfattelig og visuelt dokument. Leveransen er et trykket dokument "forslagshefte" med visuelle og skjematiske retningslinjer.

Det skal være tydelige visualiseringer som viser konsept, med utfyllende tekst.

På foto, og med visualiseringer, viser vi hvordan utvalgte områder framstår om dagen og i nytt konsept

Nattplan skal utformes slik at den kan brukes som informasjonsmaterieell og promotering i andre sammenhenger.

Presentasjon leveres som PDF for utskrift og for skjerm.

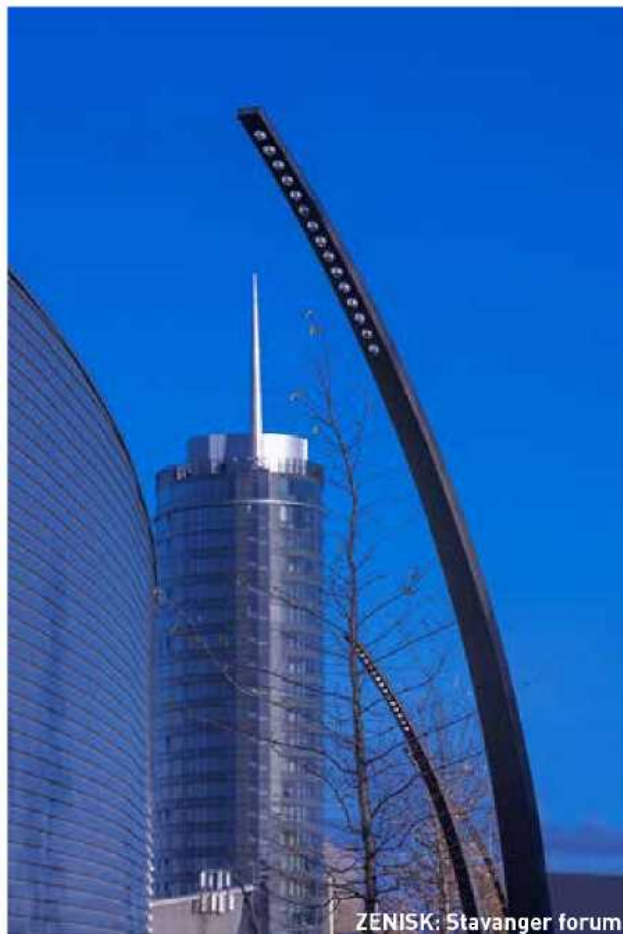
FERDIG LYSPLAN

LEVERANSE

PPT/PDF Konseptpresentasjon/ Forslagshefte.

Innhold:

- Bakgrunn
- Analyse og overordnet struktur
- Overordnet konsept med strategi som fastlegger omfanget av lysplan, metode som brukes, hva som er ønsket å oppnå.
- Lag 1: Funksjonell belysning for ferdsel med beskrivelse for belysningsutstyr og eventuelle belysningsklasser til de ulike områdene.
- Lag 2: Fyrtårn og landemerker. Spesiell vurdering av Øvn 3, Skalltaket og cynamidefabrikken, andre vernetete bygg, industriminne og andre landemerker.
- Lag 3: Høydepunkter og rytme på Smelteverkstomta. Presentasjon av konsept for alle områdene, beskrivende tekst, referansebilder, visualiseringer. Idèer til julebelysning
- Lag 4: Strategi for lysfestival og bruk av belysning som ledd i byutvikling.
- Universell utforming
- Vurdering av driftsmessige og økonomiske forhold med anbefaling for videre utvikling av belysning.
- Intelligent lysstyring
- Nattplan (visualisert plankart)
- Strategi for realisering



HVORDAN ODDA KOMMUNE KAN BRUKE LYSPLANEN I VIDERE BESLUTNINGER

Bruk av lysplanen

Lysplan for Smelteverkstomta skal være et styringsverktøy og et arbeidsredskap for kommunen, eiendomsutviklere, planleggere, ingeniører, entreprenører og designere til bruk i utvikling, prosjektering og realisering.

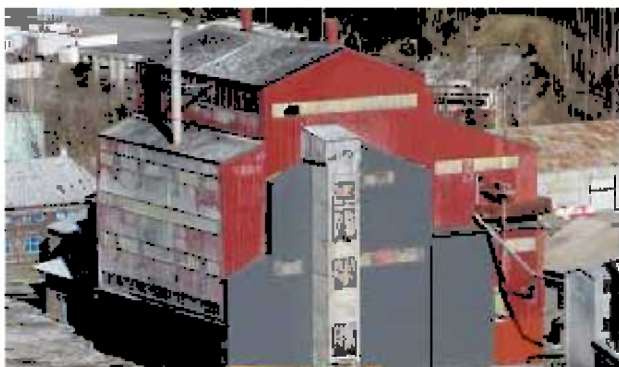
Lys er som kjent ikke synlig i seg selv; det reflekteres fra våre fysiske omgivelser.

Lysplanen skal være en guide som gjør det mulig for alle å forstå mål, metode og ønsket effekt. Gjennom eksempler (referansebilder) viser vi hva som er realistisk å forvente av et ferdig resultat. Det er viktig å etablere forståelse for at lysplanen er en helhetlig plan og derfor vil fungere best når den gjennomføres som et overordnet grep.

Definering av standarder

Lysplanen definerer overordnede retningslinjer for hvordan belysningen på Smelteverkstomta utformes. Retningslinjene fastlegger omfanget av belysning, hva som er ønsket å oppnå, samt kategori av utstyr til de ulike områdene.

Lysplanen går ikke ned på detaljnivå med konkret forslag for utstyr, men skal avklare ytelsesgrad, spesifikasjon og plassering for utstyr for å innfri definerte mål i form av standarder for ulike type situasjoner og områder. Standarder kan for eksempel være posisjon, lyspunkthøyde, lysfordeling, fargetemperatur, type montering, type lyskilde osv for funksjonsbelysning. Grensesnittet for standardene bestemmes i samråd med kommunen. Poenget med standardene er at lysplanen skal være en tydelig guide for de som skal planlegge og prosjektere for å sikre at resultatet skal gi en sammenhengende estetisk nattidentitet.



Prosess, strategi og samkjøring

En god planleggingsprosess skal sikre et resultat som kan realiseres.

Denne prosessen skal bli så resultatorientert som mulig. Derfor foreslår vi å utvikle en klar strategi med tydelige målsettinger. Strategien skal utformes på bakgrunn av evaluering av alle forhold som vil være utslagsgivende for realisering av planen. Det kan være tekniske, økonomiske, politiske og planmessige forhold. I strategien bør det ligge en plan for hvordan andre fagdisipliner involveres. Dette kan også gjeldebrugergrupper og byens innbyggere.

Realisering av lysplanen

Lysplanen skal vise at fremtidig belysning, både nye anlegg og oppgradering av eksisterende anlegg, kan utføres ut fra et overordnet konsept som viser sammenheng mellom estetikk, funksjonalitet, opplevelse, driftsøkonomi og energiforbruk. Planen bør ha føringer for ulike scenarier og være robust og fleksibel med hensyn til endringer. Det skal være god balanse mellom satte parametere og fleksibilitet for fremtidig byutvikling.

Anbefalingene skal være tydelige mht. hvilke metoder som foreslås brukt i realisering av lysplanen.

Herunder skal målsetting, estetikk og funksjon inngå.

Vi anbefaler at det planlegges en skjematisk framdriftsplan med tidsperspektiv på 5-10-15 år for realisering. Hele planen deles inn i faser for hvert område med realistiske mål og som tar hensyn til økonomiske forutsetninger.

Lokal forankring

Det beste resultatet får man når alle grep er godt lokalt forankret. Odda har en flott mulighet i å forankre bruk av belysning som ledd i byutvikling, gjennom invitasjon til å delta i oppstartseminar. I tillegg ønsker vi å inspirere og begeistre gjennom å skape en visuell og lettfattelig plan som alle kan forstå. I arbeidet med lysplan for Smelteverkstomta ønsker vi å foreslå ulike tiltak som lysfestival, kunstlys og julebelysning, som kan være med på å løfte belysningen i Odda.

05. HONORARBUDSJETT

PRISSKJEMA

Prisskjema for konkurranse om lyssetingsplan for smelteverkstomta, Odda kommune.

	Timepris	Antall timer	Totalpris
Lyssetingsplan totalpris inkludert reise og opphold	1016,14	285	289599,9

Merk at øvre ramme er på kr 300 000,-

Se eget vedlegg for fordeling av timer, antall reiser og opphold

Signatur fra leverandør



HONORARBUDSJETT

Honorarbudsnett:

Odda Smelteverk

00/00/00

ADMIN				hvem	timer	tot
JUNI	Kontraktforhandlinger			PL	1	1
				PM1	0	
				extra	0	
	PL	PM1	extra	1		
	1	0	0			

analyse, og preliminært konsept				hvem	timer	tot	
JUNI	Oppstartseminar & befaring (innledende fase)			PL	5	17	
				PM1	12		
				extra			
	Analyse			PL	4	17	
				PM1	10		
				extra	3		
	Overordnet struktur			PL	5	15	
				PM1	10		
				extra			
	Arbeidsmøte: presentasjon og diskusjon (A)			PL	5	14	
				PM1	9		
				extra			
		PL	PM1	extra	49		
		19	41	3			

Utarbeiding av plan				hvem	timer	tot
Juli ev. August (arbeid i Odda)	• Presentasjon av konsept for alle områdene. Beskrivende tekst. Referansebilder. Visualiseringer.			PL	8	46
				PM1	35	
				extra	3	
	• Strategi som fastlegger omfanget av belysning, metode som brukes, hva som er ønsket å oppnå, samt kategori av utstyr og belysningsklasser til de ulike områdene			PL	7	24
				PM1	15	
				extra	2	
	• Vurdering av driftsmessige og økonomiske forhold med anbefaling for videre utvikling av belysning.			PL	5	15
				PM1	8	
				extra	2	
	• Styring			PL	3	8
				PM1	3	
				extra	2	
	• Nattplan. (Visualisert plankart)			PL	3	17
				PM1	14	
				extra		
	Julebelysning			PL	2	7
				PM1	5	
				extra		
				PL	0	0
				PM1		
				extra		
	PL	PM1	extra	117		
	28	80	9			

Revisjon og ferdigstillelse				hvem	timer	tot	
August	Arbeidsmøte: Presentasjon av plan (B)			PL	5	13	
				PM1	8		
				extra			
	Revisjon og ferdigstillelse			PL	8	22	
				PM1	12		
				extra	2		
	Kvalitetskontroll og dokumenthåndtering			PL	5	14	
				PM1	5		
				extra	4		
		PL	PM1	extra	49		
		18	25	6			

Lystest				hvem	timer	tot	
August eller september	Forberedelser og organisering			PL	8	20	
				PM1	12		
				extra			
	utførelse av lystest			PL	10	22	
				PM1	12		
				extra			
	Presentasjon av plan (C)			PL	5	13	
				PM1	8		
				extra			
		PL	PM1	extra	55		
		23	32	0			

NOK 1 000,00	NOK 800,00	NOK 1 000,00			
PL	PM1	extra			
89	178	18	timer	285	SUM antall timer
89000	142400	18000	pris	NOK 249 400,00	SUM NOK
				NOK 40 200,00	reise og opphold

NOK 289 600,00

06. VEDLEGG: FIRMAATTEST SKATT OG MVA-ATTEST

Organisasjonsnummer: 993 569 070 Aksjeselskap
Stiftelsesdato: 02.01.2009 Registrert i Foretaksregisteret: 31.01.2009
Foretaksnavn: ZENISK AS
Forretningsadresse: Bernhard Herresvei 17
0376 OSLO
Kommune: 0301 OSLO
Land: Norge

Aksjekapital NOK: 100.000,00
Kapitalen er fullt innbetalt

Daglig leder/ adm.direktør:
Kristin Haldis Bredal

Styre:
Styrets leder:
Kristin Haldis Bredal
Bernhard Herres Vei 17
0376 OSLO

Styremedlem:
Aage Aaberge

Varamedlem:
Dag Arthur Johansen

Signatur:
Styrets leder alene.

Revisor:
Revisornummer 980 820 858
ABRAHAMSEN & LØKEN AS
Oscars gate 30
0352 OSLO

Godkjent
revisjonsselskap

Vedtektsfestet formål:
Konsulentvirksomhet innenfor lysdesign, utstillingsdesign og
tilhørende beslektet virksomhet.



Skatteetaten



Oslo kemnerkontor

Zenisk AS
Bernhard Herres vei 17
0376 OSLO

Attest for skatt og merverdiavgift

Attesten er produsert på bakgrunn av registrerte opplysninger i skatte- og avgiftssystemene per 20.03.2015. For spørsmål om merverdiavgift kontakt Skatteetaten. For spørsmål om øvrige skatte- og avgiftskrav kontakt skatteoppkrever.

Gjelder:

Organisasjonsnummer 993 569 070

Følgende forfalte ikke betalte restanser er registrert på ovennevnte foretak/person per dags dato:

Forskuddsskatt og restskatt inkl trygdeavgift	0
Forskuddsskatt og restskatt foretak	0
Forskuddstrekk (som arbeidsgiver, inkl. trygdeavgift)	0
Utleggstrekk (som arbeidsgiver)	0
Arbeidsgiveravgift (som arbeidsgiver)	0
Ansvarskrav (skatt)	0
Renter og gebyr (skatt)	0
Merverdiavgift (som avgiftspliktig)	0
Ansvarskrav (Mva)	0
Renter og gebyr mv. (Mva)	0

Ved offentlige anskaffelser skal attesten ikke være eldre enn 6 måneder.

Dokumentet er elektronisk godkjent og er derfor ikke signert

Skatteetaten.no

Oslo kemnerkontor

Tlf 800 80000

www.oslo.kommune.no/kem
Tlf 02536

07. VEDLEGG: REFERANSEPROSJEKTER

Bankplassen

Landskap

Prosjektperiode: 2015



OM Bankplassen er en av Oslos eldste plasser og ett av få grønne byrom i Kvadraturen. Til Norges Banks 200 års-jubileum i 2016 skal plassen revitaliseres og oppgraderes. ZENISK og Dronninga landskap vant konkurransen om dette prestisjefulle oppdraget med konseptet "Hjertebank"

HJERTEBANK er navnet på konseptet som vant konkurransen om oppgradering av Bankplassen. ZENISK i samarbeid med Dronninga landskap.

LYS Bankplassens lyskonsept skal ivareta det historiske og autentiske på en stilfull og enkel måte. Samtidig skal forholdene tilrettelegges for at det skal bli en ettertraktet samlingsplass. Lyskonseptet stramme grep gir rom for midlertidige lysinstallasjoner og lyskunst ved spesielle anledninger.

Oppdragsgiver: Norges Bank

Lillestrøm Stasjon

Lyskonsept

Prosjektperiode: 2014



OM ROM Eiendom engasjerer ZENISK for utforming av nytt lyskonsept som skal gi bedre brukeropplevelse, publikumsflyt og vise fram den prisbelønte arkitekturen på stasjonen.

LYS Det benyttes LED lyskilder for optimal effekt og god integrering, samt forenklet vedlikehold. Lyset framhever stasjonens arkitektur og viser retning med ledelinjer og adressering av flater for bedre romfølelse.

Oppdragsgiver: Rom Eiendom/Jernbaneverket

Lysdesignet skal lede publikum inn i en åpen oversiktig og ryddig atmosfære

Sandnes

Lysplan

Prosjektperiode: 2014



OM Sandnes er en av Norges raskest voksende byer. En rivende byutvikling med mange store utbygginger pågår.

LYS Toglinjen deler sentrum i en gammel og ny del. Lyskonseptet foreslår tiltak som gjør sirkulasjon mer attraktivt på tvers gjennom toglinjen. Toglinjen foreslås å utvikles som en grønn fondvegg i byrommet. I undergangene er det spesielt lagt vekt på hva du ser på andre siden.

Oppdragsgiver: Sandnes Kommune

Lyskonseptet "Sirkulasjon" foreslår tiltak som gjør det lettere og hyggeligere for gående i Sandnes sentrum

Nygaardsparken

Park

Prosjektperiode: 2014



OM Nygaardsparken har i mange år vært belastet med narkotikaomsetning og dårlig rykte. Grønn Etat ba ZENISK utforme lyskonsept for parken som skal være med å stimulere til økt aktivitet på kveldstid. Rehabiliteringsarbeidet har nå startet.

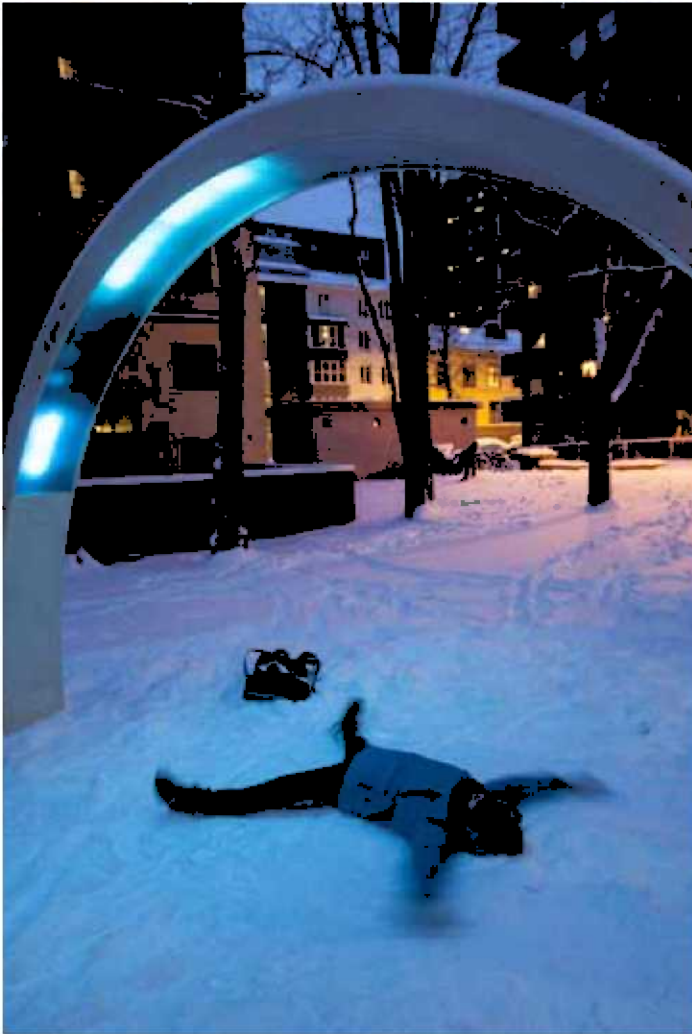
LYS Lyskonseptet er basert på en kombinasjon av funksjonell belysning og dekorativ belysning som skal skape visuelle holdepunkter og vakkert tredimensjonalt rom. I tillegg skal parkens omdømme fremmes gjennom organisert aktivitet i form av midlertidige arrangementer og lysinstallasjoner som gir innbyggere mulighet til å oppleve parken på nye måter.

Lys skal stimulere til at Bergens befolkning tar parken tilbake

Nordlyshvelving på Tøyen

Prosjektperiode: 2015

Lyskunst



OM I november 2014 inviterte Bydel Gamle Oslo til konkurranse om lyskunstinstallasjon på Sørli lekeplass på Tøyen. Områdeløftet på Tøyen vil bruke lys i et mørkt avgrenset område med levekårsutfordringer. Sørli lekeplass oppleves mørk om kvelden, og her er det stort behov for mer lys.

LYS ZENISK vant med sitt bidrag "Nordlyshvelving" i samarbeid med NullOhm. Lysinstallasjonen viser et dynamisk lysspill inspirert av Nordlyset. Målet er å gi en visuell og spennende attraksjon som gir farge og dynamikk på lekeplassen.

Oppdragsgiver: Bydel gamle Oslo

"Jeg bor i nærheten og jeg har lyst til å leke i snøen under lyset"

(Noor AliAmin, 10 år)

Ulsteinvik

Lysplan

Prosjektperiode: 2007



OM Ulsteinvik gjennomgår utvikling fra tettsted til småby. Sentrum ligger vakkert til ved fjorden.

LYS Målet med lysplanen er at all belysning skal være blendfri og ha lysfarge bestemt ut fra funksjon og hierarki. Viktige ferdselsårer tydeliggjøres ved bevisst bruk av lysfarge og mastehøyder. Myke trafikanter prioriteres. Bevisst holdning til bruk av energi gjennom lysfordeling og styring.

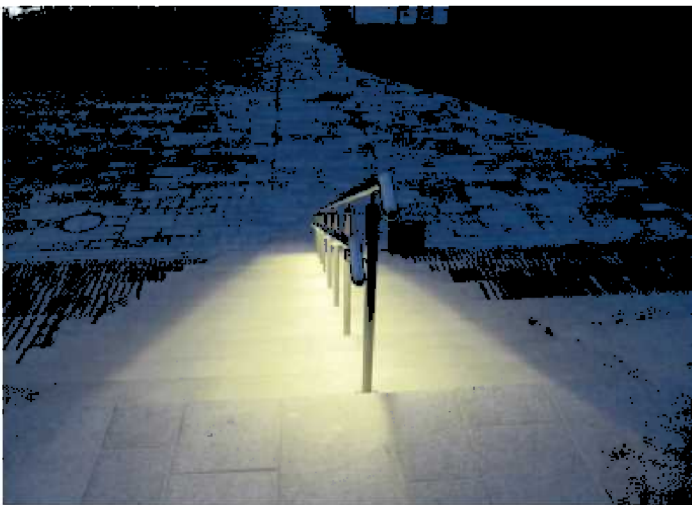
LARK: Cubus arkitekter
Oppdragsgiver: Ulsteinvik kommune

Ulsteinvik skal speile seg vakkert i fjorden etter mørkets frembrudd

Stavanger Konserthus

Byrom + landskap

Prosjektperiode: 2011-2012



OM Det nye konserthuset ligger ved sjøen i Sandvigå og danner hjertet i Bjergsteds musikkkpark.

LYS Det overordnede lyskonseptet oversetter musikk til lys i både det funksjonelle lyset og i effektbelysning. Lesbarhet av et kompleks uteområde, minimalt med blending og lekne og organiske løsninger i et stramt rom, var viktige mål for designet.

ARK: RATIO
LARK: Sundt&Thomassen
Oppdragsgiver: Nye Stavanger konserthus

Utendørsbelysningen av Stavanger Konserthus oversettes til musikk både gjennom det funksjonelle lyset og effektbelysning. Ulike scenarier trigges av bevegelsessensorer, av tid og av bruk

Badehusgaten 37

Næring

Prosjektperiode: 2012-2013



OM Norwegian Property's eiendom, Badehusgaten 37, er et 9 etasjes kontorlokale med flott beliggenhet helt nede i vannkanten sentralt i Stavanger.

LYS ZENISK har sammen med interiørarkitekt iark designet nytt inngangsparti, resepsjonsområde og kantine. Resepsjonen er åpnet opp til et gjennomgående flott rom og lysdesignet framhever denne kvaliteten og leder samtidig blikket mot den flotte utsikten. Kantine inneles i ulike oppholdssoner.

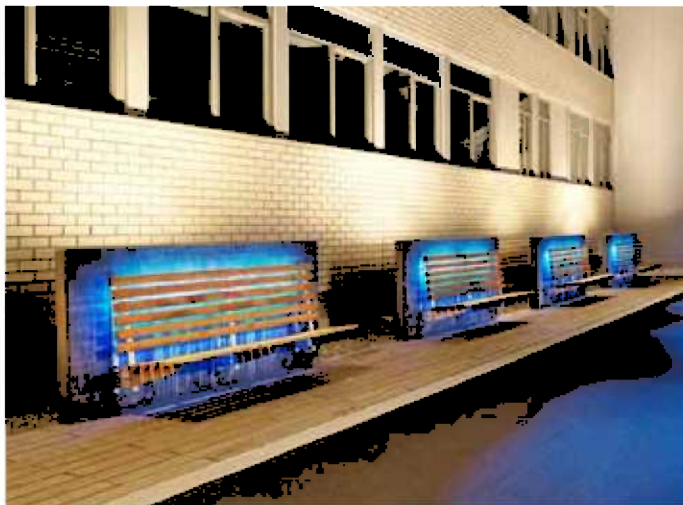
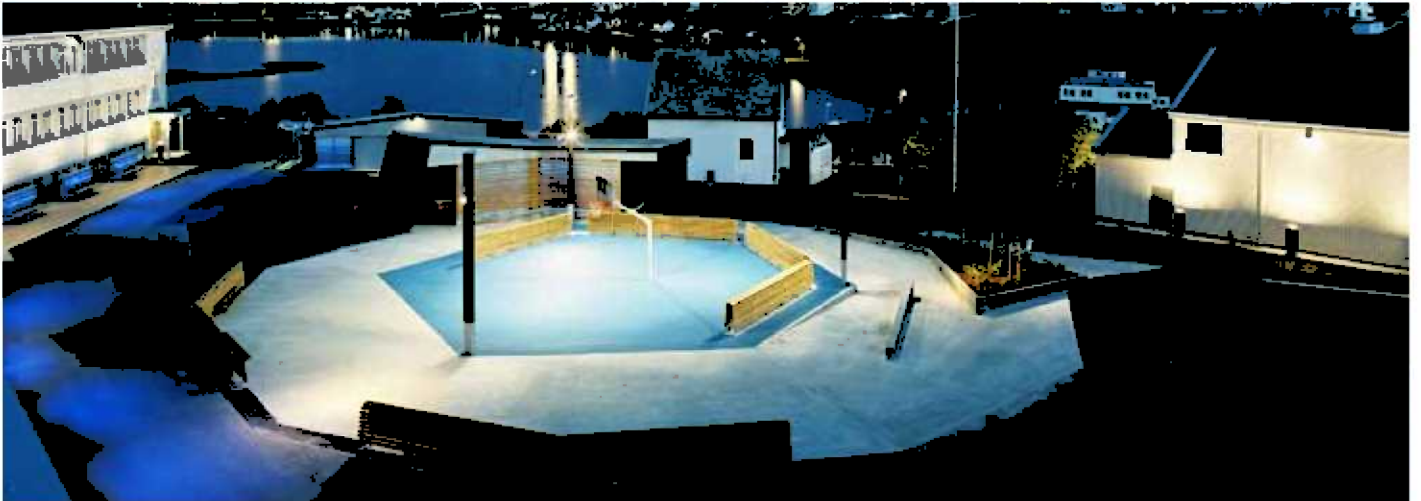
Interiørarkitekt: iark
Oppdragsgiver: Norwegian Property

Raffinert lysdesign bidrar til å gi Badehusgaten en kraftfull og profesjonell presentasjon

Breilia Skole

Landskap

Ferdigstilt: 2008



OM Breilia skole ble rehabilitert i 2006 med høyt fokus på trivsel og aktivitet.

LYS Konseptet for lysdesignet var å skape et lys som erstatter det fraværende dagslyset og stimulerer elevenes synsinntrykk. Fasadens lys rammer inn området og styrker følelsen av dag. Opplevelsen av skolegården er intuitiv lesbar.

LARK: Aurora Landskap
Oppdragsgiver: Hammerfest kommune

Også når hele området er dekket av snø, skaper lyset en attraktiv lekeplass og et spennende visuelt rom

Hammerfest Kirke

Landemerke

Ferdigstilt: 2008



OM Hammerfest kirke ligger på høyden ved innfartsveien til byen fra sør og den godt synlig i bybildet

LYS Lyset fremhever kirken som et av byens viktigste landemerker. Lyset viser fram de store volumene i arkitekturen uten å framheve detaljer.

Oppdragsgiver: Hammerfest Energi

Hammerfest Kirke har en enkel og dynamisk lyssetting som gjør det mulig å endre intensitet avhengig av tid på døgnet og bruk

Hammerfest

Lysplan

Prosjektperiode: 2006



OM Hammerfest er verdens nordligste by. I Hammerfest er lyssituasjonen unik om vinteren med lite og kortvarig dagslys. Solen er under horisonten i to måneder.

LYS Lysplanen foreslår å bruke subtilt dynamisk lys som lager sekvenser av stemninger i byen. Den dynamiske belysningen er der for å forlenge dagen i mørketiden, gi økt velvære, og gjøre Hammerfest attraktiv for innbyggere og besøkende.

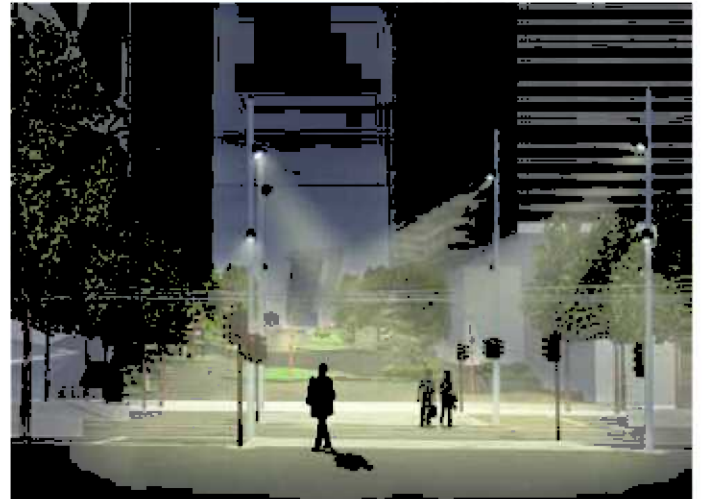
Oppdragsgiver: Hammerfest kommune

Med et dynamisk lysdesign mener vi et lys som forandrer intensitet og lysfarge, og hvor områder og forskjellige funksjoner er individuelt styrt. Lyset forandrer seg med døgnets syklus og tar hensyn til stedets unike polarlys i vintermånedene, med lange blå timer og nordlys

Dronning Eufemias Gate, Bjørvika

År: 2007-

Byrom



OM Dronning Eufemias Gate blir en 43,3 m bred, 700 meter lang aveny. I senter ligger en grønn trikkestrasé. På hver side av av trikkestraséen er det kjørefelt, sykkel felt og brede fortau.

LYS Lysdesignet tydeliggjør de ulike funksjonene og rommene med spesifikk belysning. Dette bidrar til å skape oversikt og miljø. Det varme lyset i allmenningene videreføres der de krysser Dronning Eufemias gate. Myke trafikanter har prioritet og det er lagt vekt på å designe lys som er en paradegate verdig.

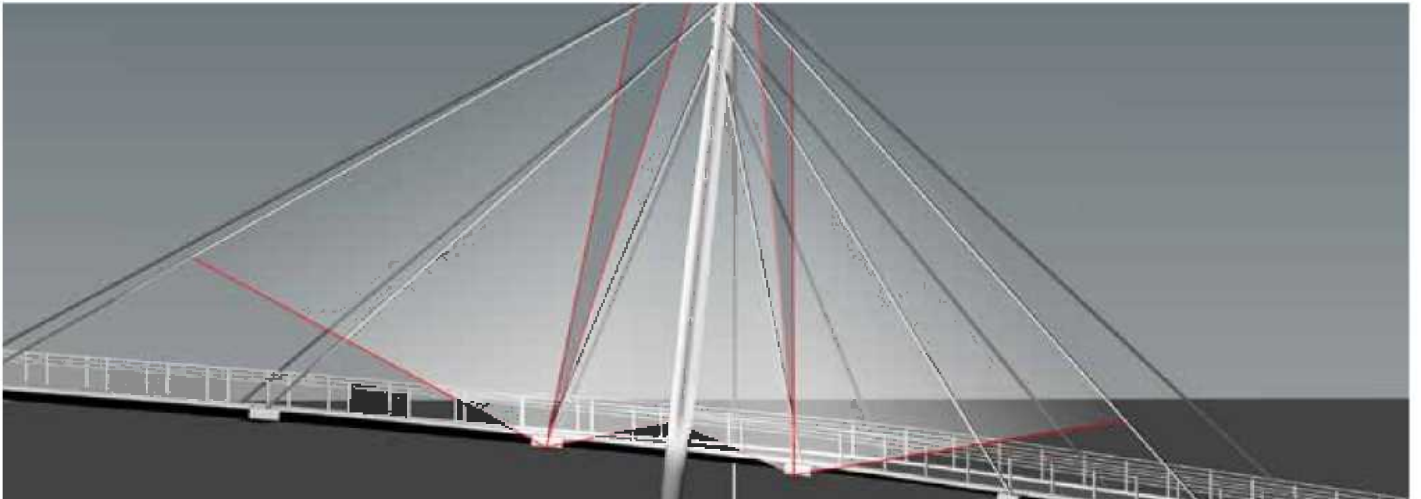
LARK: Dronninga Landskap
 RIE: Electronova
 Oppdragsgiver: Statens Vegvesen

Lyskonseptet for Dronning Eufemias Gate setter de myke trafikantene øverst i hierarkiet. Lys øker på fotgjenerovergang når de gående får grønt lys. Trær, fortau og trikkestopp har egen belysning

Lagårdskleiva gangbro

Landemerke

Prosjektperiode: 2009-



OM Lagårdskleiva gangbro er en skråstag-bru med to opphengte spenn båret av en pylon.

LYS Lyssettingen skal vise frem broens tre grunnstrukturer så presist som mulig. Dette gjøres gjennom bevisst bruk av lysfarge og lysvinkel. Arkitekturen skal være lesbar og gi følelsen av at pylonen bærer broen i et svev. Lyset som viser fram brospennet skal også ivareta det funksjonelle lyset for syklistene og gående.

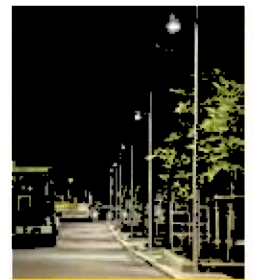
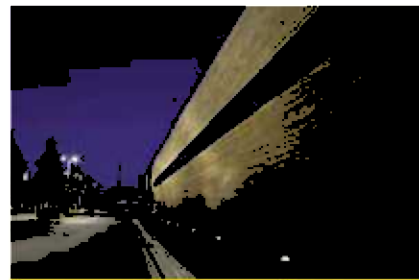
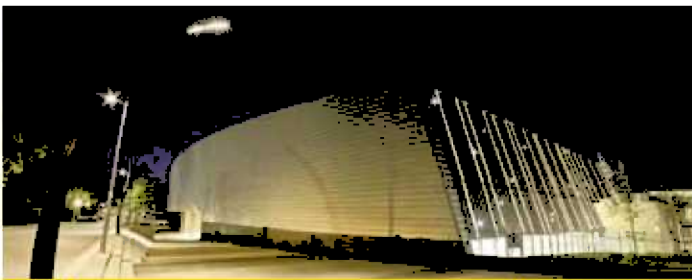
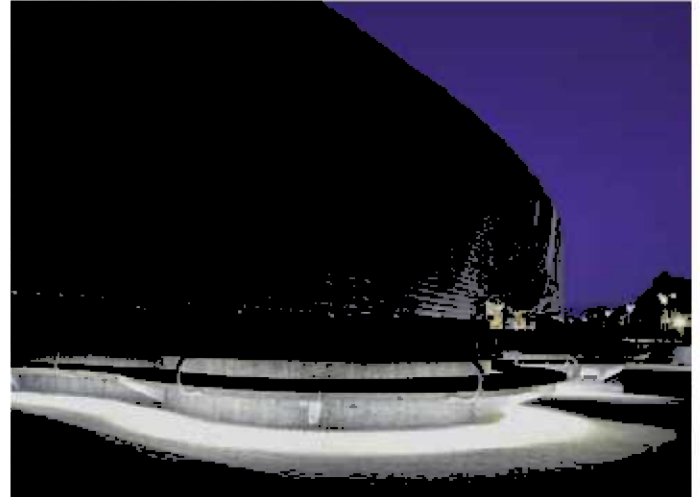
Oppdragsgiver: Stavanger kommune

Lyssettingen skal vise frem broens tre grunnstrukturer så presist som mulig -pylon, wireoppheng og brospenn

Stavanger Forum

Byrom + landskap

Prosjektperiode: 2010-



OM Stavanger Forum skal være med å profilere Stavanger som vert for nasjonale og internasjonale arrangementer innen idrett, kultur, messe og konferanser.

LYS Stavanger Forum skal gjennom lysdesignet presentere seg moderne og smakfullt. Estetisk og oversiktig med klare blikkfang og stilfulle løsninger. Den miljøvennlige holdningen påvirker løsningene visuelt. Nattbildet skal vise områdets størrelse og sammenheng.

LARK forprosjekt: Asplan Viak
LARK detaljering: Rambøll
Oppdragsgiver: Stavanger kommune

GRASS-masten langs den gjennomgående grønne aksen, står i samme retning og ser ut som den er bøyd av vinden

Farmandstredet

Handel

Prosjektperiode: 2010-2012



OM Farmandstredet i Tønsberg er regionens største kjøpesenter.

LYS Lysdesign omfatter fellesområdene, inngangsparti, overlysvinduer og fondvegg i Torvhallen. Inngangsparti og fondvegg er gitt spesiell fokus for å bli blikkefang og orientering. Lyset i fellesområdene er dynamisk programmert kald- og varmhvit sekvenser som forandres umerkelig. Dette skjerper og stimulerer sansene på samme måte som dagslyset gjør.

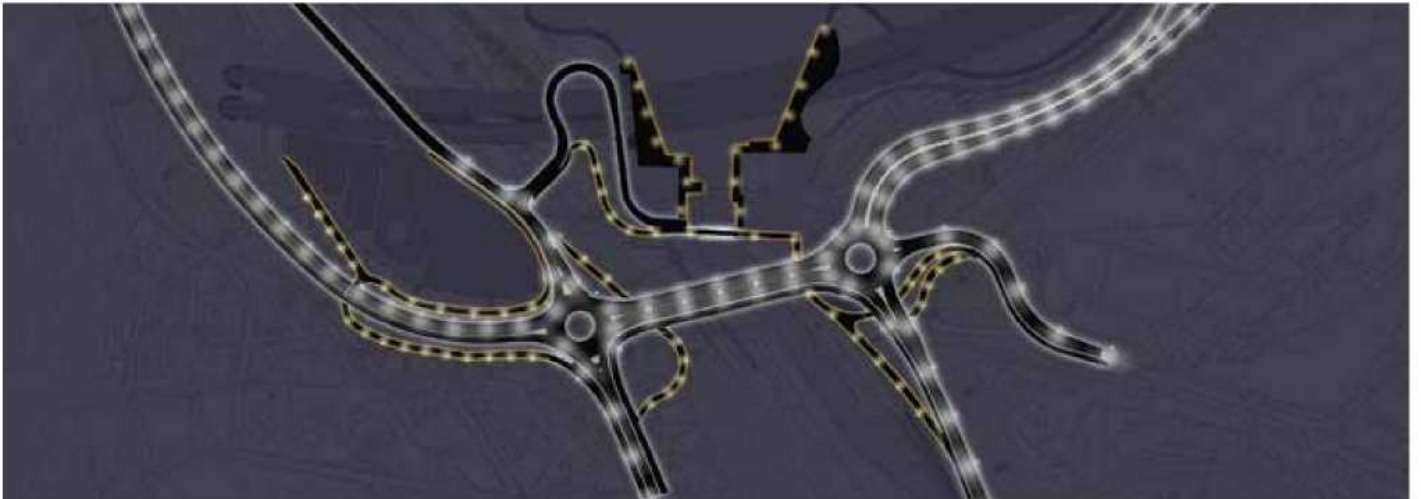
ARK: LPO
Oppdragsgivert: Steen&Strøm

Inngangene er belyst med lineære LED-armaturer som sakte skifter intensitet og skaper dynamikk i rommet. I overlystaket er arkitektur framhevet for å vise volum og løfte taket om vinteren

E18 Farris

Lysplan + lyskunst

Prosjektperiode: 2011-



OM Området rundt E18 består av en kompleks situasjon med av- og påkjøring til E18, gangveier, kollektivterminal, underganger, broer og rekreasjonsområder.

LYS Lyskonseptet skiller mellom kjørevei og gangvei ved hjelp av ulike fargetemperaturer. Undergangene får innslag av farget lys for å gi opplevelse til de gående. Broen har en enkel lyslinje vendt mot boligområdet. Linjen har en avansert dynamisk kontroll som etterligner fargen på himmelen i horisonten og gjentar den i lyskilden.

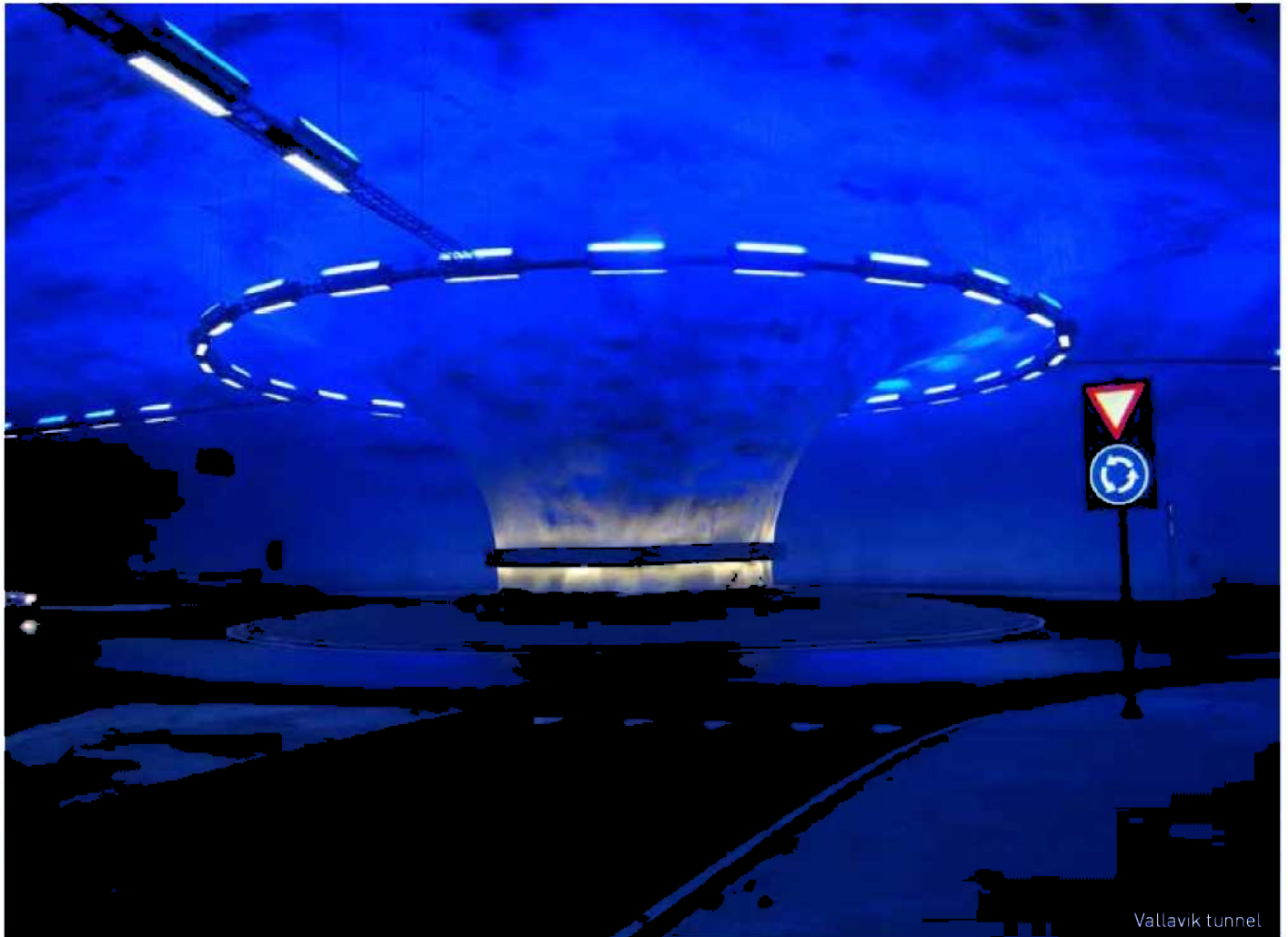
LARK: Grindaker
Oppdragsgiver: Statens Vegvesen

Lyskonseptet for broen forsøker å "smelte" broen inn i horisonten i utsikten mot Farrisvannet

Hardanger bru tunnel

Samferdsel

Prosjektperiode: 2011



OM Hardangerbrua over Hardangerfjorden er blant verdens 10 lengste hengebroer. På nordsiden av fjorden går veien fra bruene inn i Vallaviktunnelen mens den på sørsiden går inn i Butunnelen. Begge tunnelene har rundkjøringer.

LYS Veibelysningen er avskjermet og rettet ned på kjørebane for å unngå blinding. Plasseringen til armaturene indikerer overgangen fra rundkjøringene til de ulike løpene. Farget lys belyser taket i rundkjøringene og ved portaler. Belysningen viser frem tunnelarkitekturen samtidig som den indikerer et skift i veiføringen.

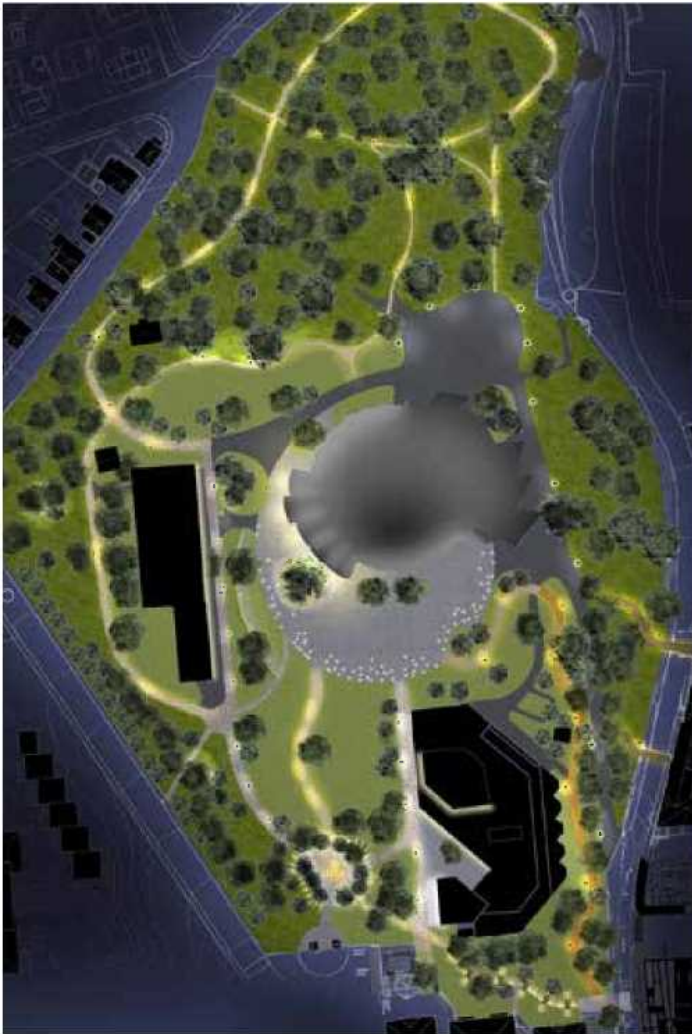
Oppdragsgiver: Statens vegvesen

Resultatet er en helhetlig løsning hvor effektiv belysning, effektivitet og ledelinjer blir integrert i funksjonsbelysningen

Bjergstedsparken, Stavanger

Byrom + landskap

Prosjektperiode: 2011 -



OM Bjergstedsparken har et unikt miljø med frodige planter og store trær. Parken er en romantisk kontrast til uteområdene ved Nye Stavanger Konserthus.

LYS Hovedfokuset i lyskonseptet er trygghet og sikkerhet gjennomført i en vakker romantisk stil. Enkel adkomst og god orientering med med prinsipper for universell utforming.

LARK: Asplan Viak
Oppdragsgiver: Stavanger Kommune

Lysdesign skal gi opplevelse, ledelinjer og trygghet. Inngangen fra Nye Stavanger Konserthus er markert med portaler hvor lyset skaper rom- og skyggespill

Stavanger Forum underganger

Prosjektperiode: 2014

Byrom



OM Stavanger Forum er et nær 160 dekar stort område i Stavanger med hoteller, næringsbygg, utstillings- og idrettshaller. Undergangene under Morgedalsveien avgrensner området mot vest og danner viktige bindeledd for gang- og sykkelveiene gjennom hele området.

LYS Den dynamiske lysinstallasjonen er inspirert av skyøtespor i isen og har en relasjon til de tre ishallene som befinner seg i Stavanger Forum området. Lysinstallasjonen er interaktiv og trigges av bevegelsen til passerende fotgjenger og syklister. Ulike dynamisk skiftende lysscenarier trigges i varme eller kalde farger avhengig av hvilken retning man beveger seg i.

Oppdragsgiver: Stavanger kommune

Lys i undergangene er en leken og interaktiv lysinstallasjon som trigges av passerende fotgjengere og syklister

Kirkenes

Lysplan

Prosjektperiode: 2012-2013



OM Kirkenes er et knutepunkt i Barentsregionen og inne er en by i vekst.

LYS Hovedidèen for byens lys er en "Lyskalender" som presenterer Kirkenes i et variert dynamisk lys gjennom vinterhalvåret med spesielle høydepunkter i adventstiden og under Barents Spektakkel som er en årlig festival. Det er foreslått et egendesignet urbant møbel som fungerer som lysmast om vinteren og grønn vegg for planter om sommeren. I tillegg foreslås områder for lyskunst, og egen designprofil for butikkskilt.

Oppdragsgiver: Kirkenes kommune

Kirkenes lysplan binder lyskunst og media sammen med funksjonell belysning av byrommet. Dynamisk lys transformerer de utvalgte områdene og fasadene sakte gjennom vinteren

Notodden Bok- og Blueshus

Prosjektperiode: 2012-2014

Landskap + fasade



OM Notodden er en by med en rik industrihistorie. De senere årene er fokus flyttet fra industri til kultur og Notodden har blitt en av verdens blueshovedsteder.

LYS Lyskonseptet henspiller på byens industrihistorie ved bruk av enkle, varme og kalde materialer. Bluesen inspirerer en leken rytme i lyset og en ærlighet i materialvalg. Telefonstolper fra Notodden gjenbrukes som lysmaster.

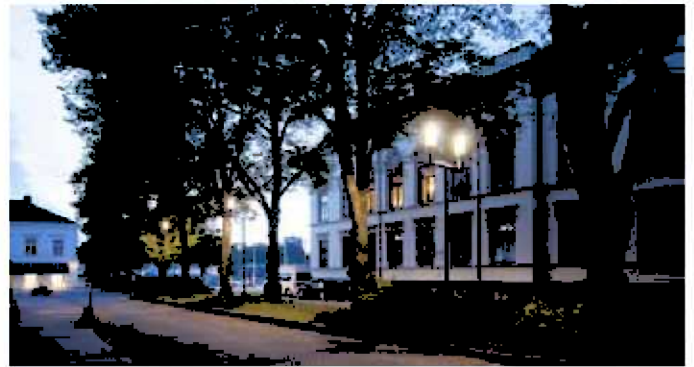
Oppdragsgiver: Notodden Kommune
ARK: Børve og Borchsenius, Askim/Lantto
LARK: Dronninga Landskap AS
Foto: Børve og Borchsenius, Camilla Jensen

Telefonstolper fra Notodden og området rundt gjenbrukes og får nytt liv som lysmaster for utebelysningen.

Porsgrunn Kulturkvartal

Lysplan

Prosjektperiode: 2012-



OM Porsgrunn kulturkvartal oppgraderes med nytt kulturhus og strandpromenade.

LYS Kontakten til elva er hovedfokus i lyskonseptet. Alle tverraksene skal åpne sentrum mot elva. Hjertet er godt plantet i aksen fra Rådhusparken, gjennom Rådhuset og Amfiet ned til elvebredden. Utsikten fra andre siden av elva skal være uten blanding og med mulighet for å se sentrum speile seg i vannet.

LARK: Grindaker
Oppdragsgiver: Porsgrunn Kommune

Lysdesignet for kulturkvartalet åpner sentrum mot elva

Otta høgbro

Landemerke + samferdsel

Prosjektperiode: 2012

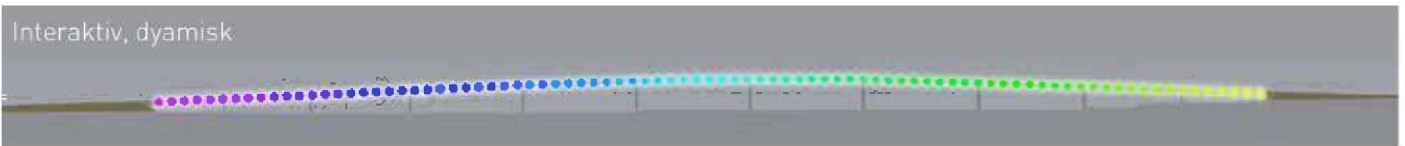
Arkitektur



Romlig, bevegelse



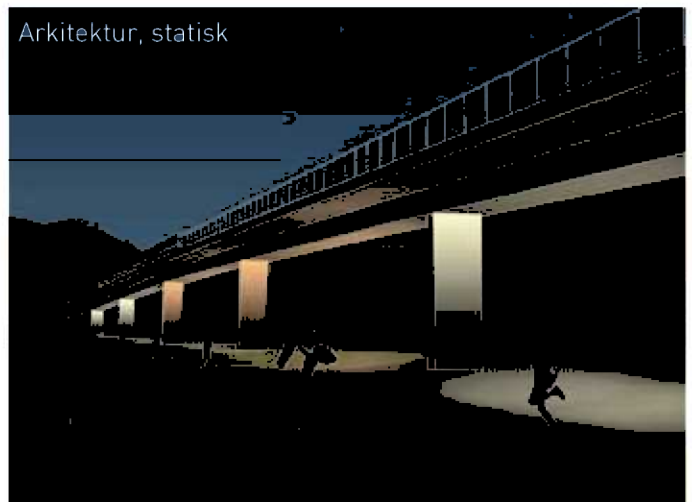
Interaktiv, dynamisk



Rytmask



Arkitektur, statisk



OM Høgbroa ligger som et tak over togstasjon, kollektivterminal og flere butikker i Otta sentrum. Oppdraget fra AAS-Jacobsen var å vise muligheter for å gjøre området mer attraktivt med bruk av lys.

LYS Mulighetsstudiet viser tre tilnærminger for belysning.

1. skape attraktive rom under brua med statisk lys.
2. Vise fram brøens som landemerke ved å framheve dens arkitektur med lys.
3. Skape opplevelse ved bruk av interaktivt lys.

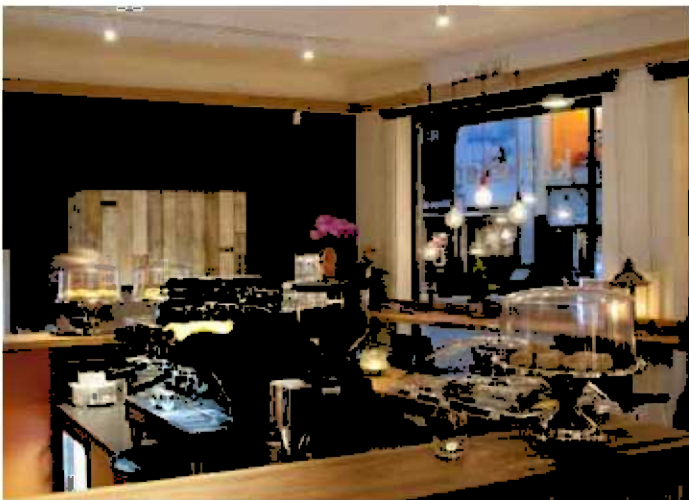
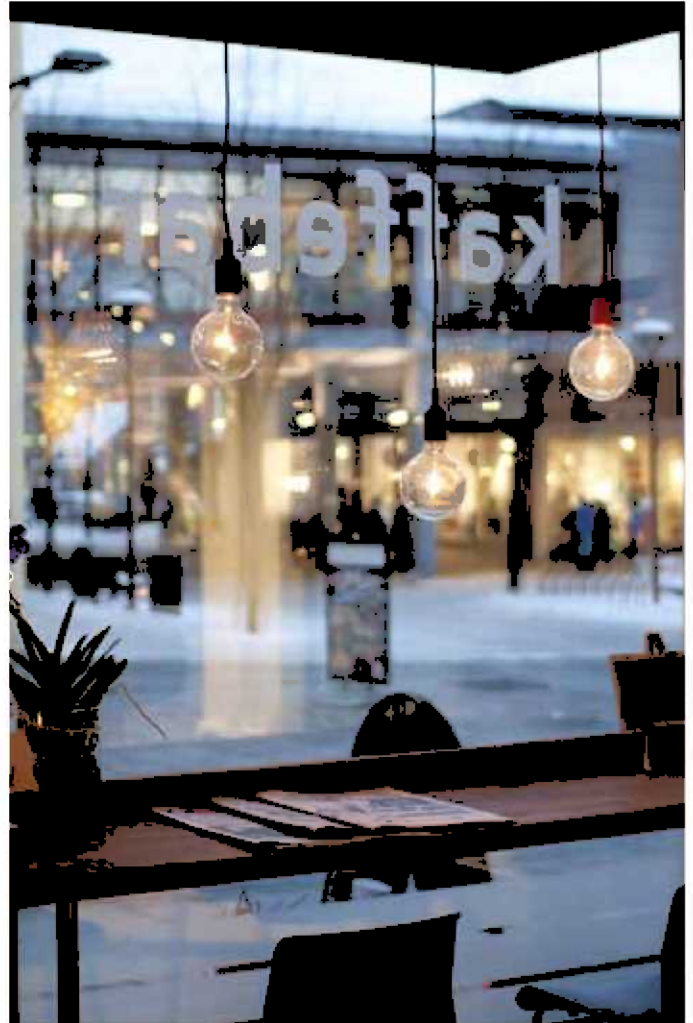
Oppdragsgiver: AAS-Jacobsen

Ut fra en rytmisk, en romlig og en fortellende tilnæringsmåte ble det vist muligheter som fokuserer på arkitektur, miljøet under brua, eller interaktivitet.

Kaffebar, Norasonde

Kafé

Prosjektperiode: 2013



OM Norasonde er en tiltaksbedrift som tilbyr kompetanseutvikling og kvalifisering mot ordinært arbeid, tilrettelagt arbeid, produksjon og tjenesteyting. I 2012 åpnet kaffebar i Norasondehuset.

LYS Ombygging til kaffebar ble gjennomført som et "stuntprosjekt" der design og konstruksjon foregikk prallellt over et tidsrom på to uker. ZENISK bidro med lysdesign samt anbefalinger i forhold til møblering, farge- og materialvalg. Det store åpne rommet ble på kort tid omskapt til en intim kafé. Kaféen utvidet i 2013 med et nytt rom også dette deisgent av ZENISK

Oppdragsgiver: Norasonde

På kort tid og med begrenset budsjett klarte ZENISK å skape en kafé med god og hyggelig atmosfære som har blitt et populært møtested i Lillestrøm

Stavanger Torg

Byrom

Prosjektperiode: 2013



OM I forbindelse med oppgradering av Stavanger Torg skal design av møbler, beplantning og belysning videreutvikles.

LYS Målsetting for lyskonseptet er å skape en innbydende kveldsidentitet som inviterer til opphold og bruk. Det nye lyskonseptet for Torget ønsker å bidra til å ramme inn og samle torget, samtidig som forbindelsen mellom stavanger Domkirke og sjøfartsmonumentet forsterkes.

Samarbeidspartner: Belysningsdesigner Halvor Næss
Oppdragsgiver: Stavanger kommune
Kontaktperson: Silje Kjosavik

Lysdesignet binder sammen ulike områder, danner soner og trekker fokus og oppmerksomhet ned og inn på Torget

Kværnerbyen

Byrom

Prosjektperiode: 2010-



OM Kværnerbyen er historisk et av Oslos viktige industriområder som nå utvikles som ny bydel.

LYS Lysdesignet omfatter innkjøring til Kværnerbyen, det nye torget og utsmykking for hele området. Landskapsdesignet og lysdesignet er inspirert av den industrielle historiske identiteten. Dette vises i design som er valgt for master og gjenbruk av stålsøyler. Ved innkjøringen lysettes vertikale flater for å skape rom og lede fokus inn mot torget. Lysmastene er inspirert av stålkonstruksjoner og lakkert i rød signalfarge.

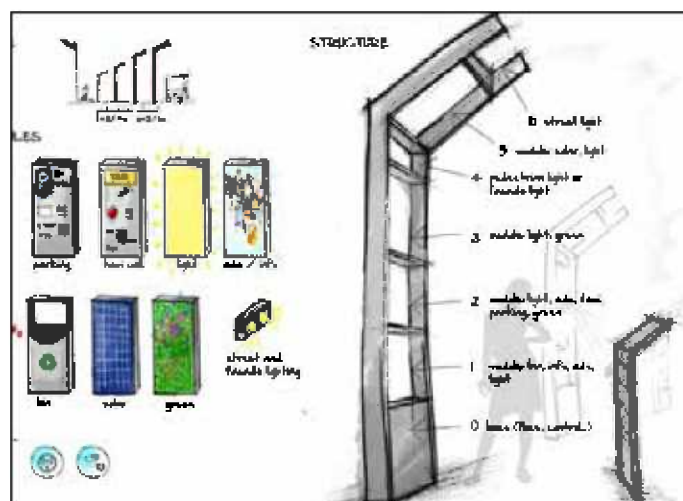
Landskapsarkitekt: Asplan Viak
Oppdragsgiver: Lodalen Utvikling

Lysdesign er med på å gi Kværnerbyen en tøff moderne identitet som er inspirert av stedets stolte industrihistorie

K-mast

Byrom + produktdesign

Konsept: 2012



OM K-masten er utviklet i forbindelse med Kirkenes Lysplan

LYS K-masten er et urbant møbel som fungerer som lysende vertikale flater om vinteren, og grønne vegger for blomster og planter om sommeren. Lysende vegg om vinteren - grønn vegg om sommeren.

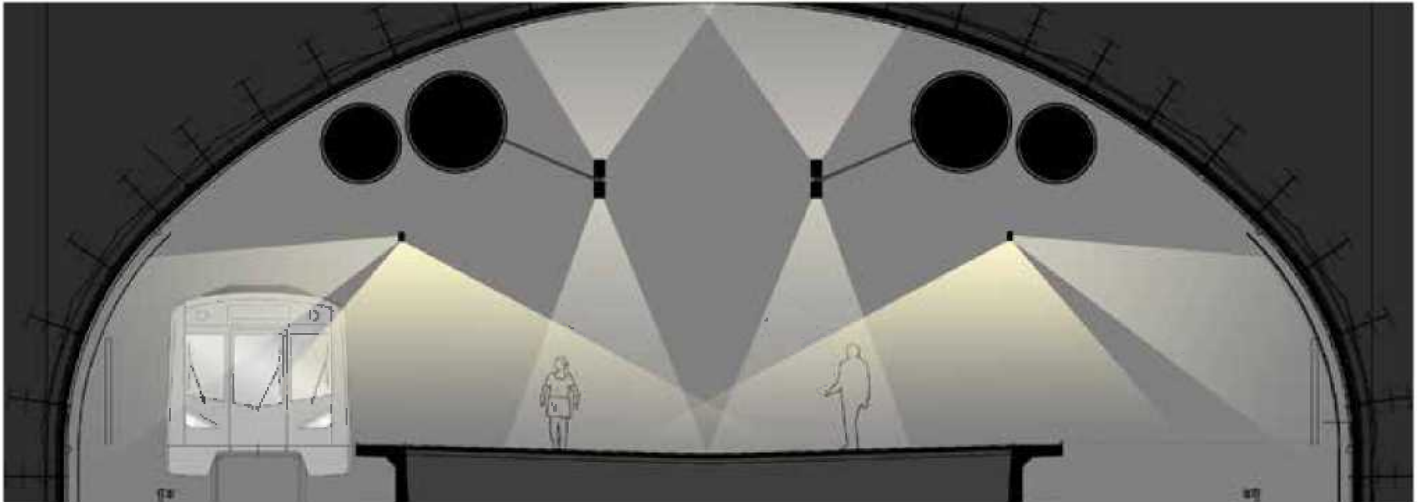
Dette er et modulbasert møbel hvor mange funksjoner som avfallsbøtte, infoskilt, parkeringsautomat med mer kan være integrert.

K-masten bidrar til å rydde opp i byen ved å tilby ulike funksjoner samlet i sitt modulære system. Lyset i masten er interaktiv både med naturens syklus og med mennesker som går forbi

Løren stasjon

Samferdsel

Prosjektperiode: 2013-



OM I 2016 skal Løren stasjon stå ferdig og betjene en bydel utviklet for boliger i Oslo. Løren blir en del av T-baneringen og får stopp mellom Økern og Sinsen stasjon

LYS Flere ulike soner som inngang, rulletrapp, hvelv, toghall er adressert i en helhet med individuelle løsninger. Lysdesignet vektlegger materialitet (stål), romforståelse, retning og sikkerhet. Alle løsninger er integrert inn i flott arkitektur.

ARK: Arne Henriksen arkitekter /MDA
 RIE: Electronova
 RIB: Aas-Jacobsen
 Oppdragsgiver: Sporveien

Alle rommene og funksjonene vises spesifikt gjennom å adressere arkitektur og materialitet. Sandblåste stålflater og betong med integrert lys forsterker industriell identitet

Lysende sklie

Lyskunst

Konsept: 2013



OM Den lysende sklien er en del av den kunstneriske portefolien til ZENISK.

LYS Denne lysinstallasjonen gjenspeiler et "drømmescenario" for både barn og voksne. Den oppfordrer til bruk av offentlige lekeplasser også etter mørkets frembrudd og skaper en magisk opplevelse. Sklien er interaktiv med brukeren og lyset følger barnet nedover i sklien. Når den ikke brukes, har sklien en svak glød som gir identitet til området.

Den lysende sklien er en installasjon som har fokus på barns fantasi og interaksjon. Lysinstallasjonen inviterer til bruk av offentlige områder og lekeplasser også når det er mørkt.

Kongsbergs skatter

Fasademapping - videoprojeksjon

Prosjektperiode: 2014



OM Kongsbergs skatter var et bestillingsverk til åpningen Glogerfestspillene i januar 2014. Et barn, en brannmann, en innvandrere, en tidligere direktør og en snowboardkjører ble dybdeintervjuet om identitet og sin tilknytning til Kongsberg.

Historiene ble visualisert med animasjoner og projisert i 3D effekt på Kongsberg kirke sin fasade.

LYS Oppdragsgiver: Glogerfestspillene
Kunstnerisk ansvarlig: ZENISK v/Kristin Bredal
Animasjon: Kristin Bøyesen, Melanie Sourisou
Musikk: Ulver

Identitet og tilhørighet var tema for kunstprosjektet Kongsbergs skatter. En reise i menneskelige erfaringer, drømmer og virkelighet.

Mjøndalen bro

Landemerke

Prosjektperiode: 2011-2012



OM ZENISK ble invitert til å delta i konkurranse om nytt lysdesign for Mjøndalen bru. Brua går over Drammenselva og binder sammen Krokstadelva og Mjøndalen og har betydd mye for den industirelle utviklingen i området.

LYS Vårt design viser lys brukt som visuelle koder, som har nyttig informasjon, i tillegg til å vise fram broen som et landemerke. I fem minutter hver time foreslås det at lyset skinner sterkere på broa. Lyset får en ny fargetone hver time og blir en klokke som lever med døgnetts syklus. Oppdragsgiver: Nedre Eiker kommune

Dynamisk lys som både ivaretar broen som landemerke og som formidler informasjon om tid

Concrete Light

Midlertidig installasjon

Prosjektperiode: 2013



OM Slemmestad i Røyken kommune har satt i gang stedsutviklingsprosjektet Slemmestad 2020 - En levende kystby. Som et ledd i å øke befolkningens engasjement har Factory Light Festival blitt etablert. Festivalen finner sted på Norcems enorme sementfabrikker.

LYS ZENISK ble engasjert for å lage lysshow på fire av siloene i sentrum. Idéen bak konseptet var å utforske form og volum på en konkret måte med tydelige grep. Lysdesignen viser hvor hvordan lys kan stramme opp form og arkitektur og integreres i omgivelsene.

Oppdragsgiver: Factory Light Festival

Lyskonseptet Concrete Light spiller på dobbeltbetydningen av sement/konkret. Den dynamiske installasjonen viser frem arkitekturen på ulike måter

Spikkestad Ungdomsskole

Fasadebelysning

Prosjektperiode: 2015



OM Nye Spikkestad ungdomsskole står ferdig til skolestart høsten 2015. Bygget er tegnet av MAP-arkitekter.

LYS Spikkestad Ungdomsskoles fasadebelysning er inspirert av gleden med læring. Innholdet er konseptuelt og skal oppleves aktiv og lekent inspirerende. Konseptet understreker at her står kunnskap og kreativitet i sentrum.

Oppdragsgiver: Røyken Eiendom AS

Vi ønsker å gi noen teasere som påminner om den fantastiske verden av kunnskap som man skal tilegne seg i ungdomsskolen

Eidsvåg

Lysplan

Prosjektperiode: 2014



OM Lysplan for Eidsvåg er utarbeidet med utgangspunkt i forslag til reguleringsplan for Eidsvåg sentrum. Formålet med planforslaget er å utvikle sentrum til et mer bymessig preg. Dette vil si tettere bebyggelse, strammere og tydeligere gatestruktur, samt mer definert parkeringsareal.

Lysplan for Eidsvåg sentrum skal sammen med nye gater og plasser stramme og forme en tydelig kvartalsstruktur

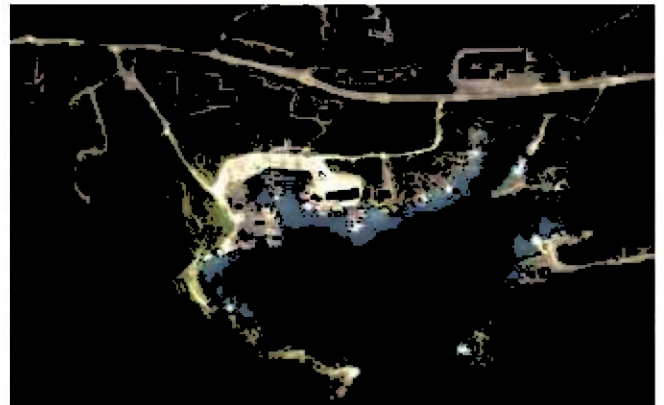
LYS Sentrum skal få et strammere uttrykk ved hjelp av lys som binder sammen veier og plasser i sentrum. Det skal legges til rette for aktivitet og rekreasjon i vakre omgivelser. Lys skal invitere til aktivitet også når det er mørkt. Kontakten med fjorden gjennom de vertikale aksene skal styrkes.

Oppdragsgiver: Nesset kommune

Hardbakke

Lysplan

Prosjektperiode: 2015



OM Hardbakke er ei bygd ytterst i Sognefjorden og kommunesenteret i Solund kommune. Bygda har arbeidet aktivt med steds- og destinasjonsutvikling og har en egen kunstlysfestival hver høst som heter "Alt lys i Solund"

Havna er hjertet i bygda omsluttet av en vakker lagune. Lys skal hente fram det autentiske og historisk miljøet

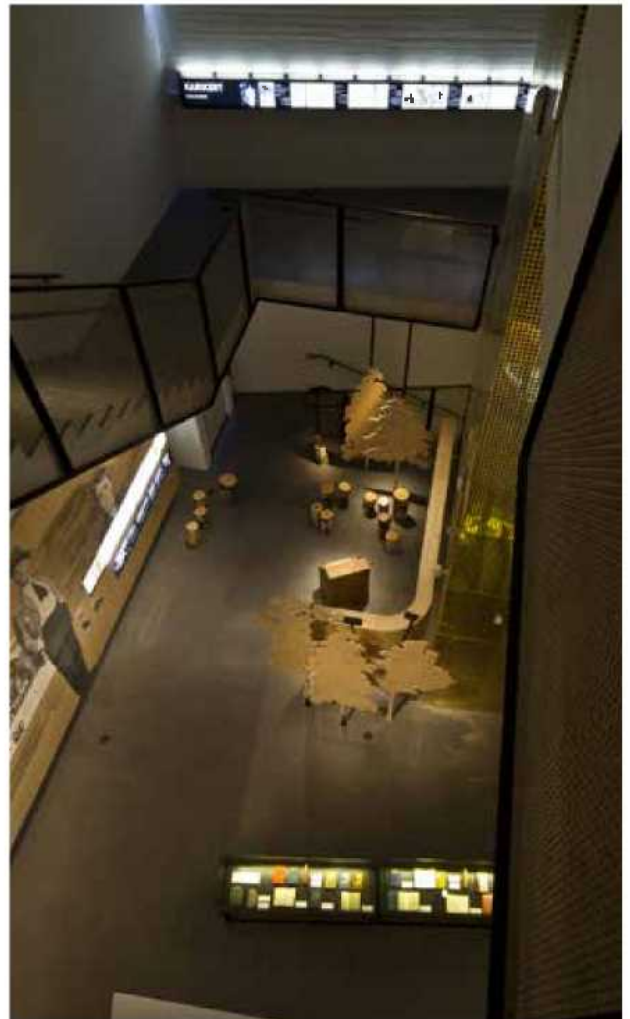
LYS Bygda skal knyttes sterkere sammen fra havna til den varme steine i fjellet som er bakkeppet, via den vakre kirken. Lysfestivalen "Alt lys på Solund" skal være med i utviklingen av en belysning i møte mellom det autentiske og en satsing på lyskunst og Hardbakke som destinasjon.

Oppdragsgiver: Solund kommune

Hamsunsenteret

Utstillingsdesign og lysdesign

Prosjektperiode: 2010



- OM Utstillingen presenterer Knut Hamsun gjennom fire hovedlinjer: Litteratur, biografi, samtid og nåtid. Utstillingen er tematisk bygget opp gjennom 9 temaer: Barndom, Nordland, Sivilisasjonskritikk, Politikk, Blomster og Blod (kjærlighetstema), Modernisten, Markens Grøde, Vandreren, Berømt og Fordømt (ettermålet).
- LYS Utstillingsdesignen er integrert i Steven Holls arkitektur for å skape samspill mellom rom og innhold. Temaene presenteres i tre etasjer gjennom tekst, film, scenografi og Hamsunweb. Web gir mulighet til fordykning i alle temaer og er tilgjengelig som stasjoner i hver etasje. Lysdesign i midnattsol og mørketid med store vinduer i alle himmelretninger bød på spesiell fokus. Dette ble løst med at litteraturen er presentert i rommet gjennom sitater på vegg og scenografi i tillegg til Hamsunweb. Biografi og samtid er presentert på vegg, designet som en lysende linje gjennom alle rom (lysboks med trykk på duratrans). Nåtid er presentert i filmer som er intervjuer med fagpersoner og på web.

Oppdragsgiver: Nordland Fylkeskommune

Jødisk Museum, Oslo

Utstilling

Prosjektperiode: 2012



OM 26. November 2012 var det 70 år siden 532 jøder ble deportert fra Norge til konsentrasjonsleiren Auschwitz. I den forbindelse åpnet utstillingen "Husk oss til livet" på Jødisk Museum i Oslo.

LYS Tett samarbeid mellom ZENISK og utstillingsdesignere har resultert i skreddersydd integrering av lys i utstillingen. Lys i rammer, bakkbelyste objekter, monterer og uttrekkbare skuffer.

Utstillingsdesign: Bolt Design
Oppdragsgiver: Jødisk Museum i Oslo

Lyset er skreddersydd slik at utstillingsobjektene og historiene får tre tydelig fram uten at lyskildene synes

Ytringsfrihet

Utstillingsdesign og lysdesign

Prosjektperiode: 2007



OM Å kunne ytre seg fritt og kritisk er en menneskerett og en forutsetning for demokratiet. Utstillingen trekker frem mange forskjellige problemstillinger om ytringsfrihet og forteller ytringsfrihetens historie gjennom en rekke eksempler som tar for seg sensur, religion, kunst, militære hemmeligheter, varsling og hatmeldinger. Gjennom filmer, fotografier, lydspor, intervjuer, tekster og interaktive spill, presenteres historiske, aktuelle og omstridte saker. I utstillingen fikk publikum oppleve historiene til omkring 80 enkeltpersoner.

LYS Utstillings- og lysdesignet er integrert for å skape samspill utstillingsscenografi og rom. Utstillingen er lysatt med en lav grunnbelysning og presis fokusert lys på de elementene som inneholder budskap. Belysningen skal gi inntrykk av at lyset kommer fra elementene. Den røde tidslinjen med uttrekkbare skuffer er et viktig scenografisk element. Her presenteres eksempler fra personer som har uttret seg i de siste 2000 år, fra Jesus til Anna Politkovskaja.

Oppdragsgiver: Nobels fredssenter

Grafisk design: Grønnbekk design

Prosjektledelse: Hybris

Utstillingen ble solgt til Nobel museet i Stockholm i 2009

08. VEDLEGG: CV FOR TILBUDT PERSONELL

CV Kristin Bredal

OM	Daglig leder og grunnlegger av ZENISK. Lysentusiast med bred erfaring fra over 80 teaterproduksjoner og en rekke lysdesignprosjekter i Skandinavia.
UTDANNING	MFA Theatre Design, Yale University, USA
SPECIALISERING	Lysplaner, lyskonsept for urbane rom og lysinstallasjoner. Lyskunst. Lyskonsulent for kommuner, gjesteforeleser og undervisning på universitetsnivå.
PÅGÅENDE OG TIDLIGERE PROSJEKTER	<p>2013- Sandnes lysplan, NO Stavanger Domkirke, Stavanger, NO Løren stasjon, Oslo, NO Rådhusplassen og rådhusfasade, Skien, NO Resepsjon Badehusgaten, Stavanger, NO Lysplan for kulturkvartalet, Porsgrunn, NO Kværnerbyen Torg, Oslo, NO</p> <p>2012- Kirkenes lysplan, Kirkenes, NO Ulsteinvik MGP, Ulsteinvik, NO Fjellstuetrappene i Ålesund, Ålesund, NO Privatbolig Oslo, NO Nedre Gausen, Holmestrand, NO Notodden Bok- og Blueshus, Notodden, NO</p> <p>2011- E18 Farriseidet, NO Stavanger Forum, NO Stavanger Konserthus, Stavanger, NO Ny ishall, Stavanger Forum, NO Bjergstedparken, Stavanger, NO Farmandstredet kjøpesenter, Tønsberg, NO Finduspromenaden, Hammerfest, NO Tunnel lyskunst, Hardangerbrua, NO Underganger, Stavanger Forum, NO</p> <p>2010-2007 Utvalgte prosjekter Hammerfest lysplan, Dronning Eufemias gate, Lagårdskleiva gangbru, Stranda lysplan, Meridianstøtten, Breilia Skole, Ulsteinvik lysplan.</p>
UNDERSVISING	2006-07 Konseptuell lysdesign ved Høgskolen i Buskerud
PRISER OG UTMERKELSER	Heddaprisen for lysdesign for Tabu og Babels Barn, Nationalballetten, Den Norske Opera 1998 Festspillkunstner på Festspillene i Nord-Norge. 2001 med lysinstallasjon: "Nattehørsele for fargedøve" og danse/sanseforestilling R.E.M - Rett Etter Midnatt



*Lys - som musikk -
Snakker både til det
emosjonelle og det
intellektuelle hos oss
mennesker.*

80+ Teater, opera og ballett
Internasjonale sceneproduksjoner
for lysdesign og scenografi.

10+ Utstillingsdesign

Konkurranser:
2012 Festplassen, Straume
2012 Mjøndalen bro
2012 Byplan for Sykkylven (vinner)

CV Stefan Maassen

OM Lysdesigner i ZENISK med internasjonal arbeidserfaring fra Norge, Tyskland, Sverige og USA.
Lidenskapelig opptatt av lys, bærekraftig design og forbindelsen mellom mennesker og natur.

UTDANNING MA Architectural Lighting Design - Univ. of Wismar, DE
Dipl. Ing. (equiv. M.Eng) Theater and Event Engineering, University of Applied Sciences Berlin, DE

SPESIALISERING Utstillingsbelysning, belysning for offentlige rom, lys for transport, fasadebelysning, lys og helse

PÅGÅENDE OG NYLIGE PROSJEKTER I ZENISK

2014-
Nobels Fredssenter, Oslo, NO
Langgata, Sandnes, NO
Lillestrøm stasjon, Lillestrøm, NO
Østensjøbanen, Oslo, NO
Tana bru, Tana bru, Finnmark, NO
Bryne Skulpturpark, Bryne, NO
Tøyen Stasjon, Oslo, NO
Kulturhistorisk museum, Oslo, NO
Dronning Eufemias gate, Oslo, NO
Skoltesamisk museum, Neiden, NO

2012-2013
Løren Stasjon, Oslo, NO
Kværnerbyen, Oslo, NO
Norsk Reiselivsmuseum, Balestrand, NO
Jødisk museum, Oslo, NO
Kirkenes lysplan, Kirkenes, NO
Porsgrunn lysplan, Porsgrunn, NO
Stavanger Forum, Stavanger, NO

UTVALGTE PROSJEKTER FOR ANDRE ARBEIDSGIVERE

2008-2011
Teknisk design for:
Rusalka, Den Norske Opera
Jorden rundt på 80 dager, Den Norske Opera
Don Quixote, Nasjonalballetten
Åpningsgalla, Den Norske Opera og Ballett

AKADEMISKE ARBEIDER

Masteroppgave: "Biophilic Light for the Built Environment" Oppgaven omhandler lysets og naturens innflytelse på mennesker.
Diplomoppgave: "Bruk av lys i Skandinavia"

SPRÅK

Norsk, Tysk, Engelsk

WORKSHOPS OG EVENTS

2013 Factory Light Festival, Slemmestad, NO
2011 Dynamic Lighting, Wismar, DE
2010 Lakeside, Neuruppin, DE



Alltid klar for neste eventyr - i naturen eller storbyer verden over. Går aldri noe sted uten kamera og elsker å danse.

priser og utmerkelser:

2011 Vinner av "Light in Public Space"
2011 Lilienthal Design pris
2013 Hederlig omtale Norsk Lyspris for Porsgrunn lysplan

Foredrag:

Nordic Lighting conference 2012, Oslo, NO
Cold climate and territory conference 2013, Hammerfest, NO

CV Chrysanthi Tsatsou

OM	Arkitekt med spesialisering i lysdesign. Har arbeidet som lysdesignkonsulent i både Norge og Hellas og har erfaring med utstillingsbelysning. I tillegg har hun fire års erfaring innen arkitektur i Hellas innen byggprosjektering for, handel, industri og bolig så vel som interiør design og infrastruktur. Hun har også arbeidet spesielt med konservering av kulturminner i Hellas. Hun har stor interesse for dagslysdesign, bærekraftig arkitektur og lavenergi rehabilitering.
UTDANNING	MSc Architectural Lighting Design - KTH, SE Diploma in Architecture - AUTH, GR Exchange studies - TU Berlin, DE
SPESIALISERING	Utstillingsbelysning, handel- og interiørbelysning, belysning for offentlige rom.
PÅGÅENDE OG NYLIGE PROSJEKTER I ZENISK	2015- Tana bru, Tana bru, Finnmark Bankplassen, Oslo Ulsteinvik Julebelysning 2011-2012 Stavanger Forum Farmandstredet Kjøpesenter, Tønsberg Bjergstedparken, Stavanger Kirkenes Lysplan Chess musical, Gothenburg Opera
UTVALGTE PROSJEKTER FOR ANDRE ARBEIDSGIVERE	2012-2015 ‘Nicosia Mall’ Kjøpesenter i Lakatamia, CY ‘Mediterranean Cosmos’ Kjøpesenter i Thes/niki, GR T-Bane Stasjon D.Theatro i Piraeus-Aten, GR Housing complex in Erbil, IQ Housing complex in Thessaloniki, GR Cultural center in Kavala, GR Kavala Port Center, GR Roadworks design in Larissa, GR
AKADEMISKE ARBEIDER	Masteroppgave: “Efficient lighting design in museums” Diplomoppgave: “Reactivating innert Landscape”
SPRÅK	Engelsk, Norsk, Tysk, Gresk
WORKSHOPS	2011 Erco Lighting Seminars, Luedenscheid, DE



Det er viktig med design som tar hensyn til og setter fokus på menneskelig opplevelse og trivsel.

CV Nevena Kovacevic

OM	Senior lysdesigner i ZENISK fra 2010 med internasjonal erfaring og lidenskap for lys og visuell persepsjon.
UTDANNING	MBA - Anglia Ruskin University, Cambridge, UK MA Architectural Lighting Design - Univ. of Wismar, DE BA Naval Architecture - University of Genoa, IT
SPESIALISERING	Lysdesign for offentlige bygg, landskap, lysplaner og lampedesign. Bedriftsutvikling og markedsføring.
PÅGÅENDE OG AVSLUTTEDE PROSJEKTER I ZENISK	<p>2012- Porsgrunn lysplan, Porsgrunn, NO Kirkenes lysplan, Kirkenes, NO Notodden Bok- og Blueshus, Notodden, NO</p> <p>2011- E18 Farriseidet, NO Stavanger Forum, Stavanger, NO Stavanger Konserthus, Stavanger, NO Ny ishall, Stavanger Forum, NO Bjergstedparken, Stavanger, NO Farmandstredet kjøpesenter, Tønsberg, NO</p> <p>2010- Underganger, Stavanger Forum, NO Lysinstallasjon for Stavanger lufthavn, Sola, NO</p>
AVSLUTTEDE PROSJEKTER FOR ANDRE ARBEIDSGIVERE	<p>2012-2013 Regent Hotel, Porto Montenegro, MNE Lighting Masterplan, Porto Montenegro, MNE Western Metro Station, Arryadh, SA Prince Sattam Park, Arryadh, SA Xenia residence, Porto Montenegro, MNE Old Marylebone Townhall, London, UK Aldgate Landscape, London, UK</p> <p>2009-2010 Private Residence, Zurich, CH Expo Swiss Pavilion, Shanghai, CN Asian Restaurant, Zurich, CH Carlton Hotel, St. Moritz, CH</p>
SPRÅK	Italiensk, Serbisk, Kroatisk, Engelsk



Forelesket i lys siden 2004.

Fullstendig avhengig av reising, cappuccino og offentlig kunst

Publikasjoner: enlighter.org,
designed.rs

Gjesteforeleser:

Erco, 2012

Lyskultur, 2012

Arkitekthøyskolen, Oslo, 2011

Høgskolen i Buskerud, 2012

Lysinstallasjoner:

Nominert for VIVID Sydney

CV Elettra Bordonaro

UTDANNING Ph.D. "Light and city: a new approach"
Fakultetet for Arkitektur, Turin, IT
M.Arch, Fakultetet for Arkitektur, Turin, IT
+ semester ved South Bank Universitet i London, UK

SPESIALISERING Lysplaner
Urbane områder
Midlertidige installasjoner

PÅGÅENDE OG TIDLIGERE PROSJEKTER 2014-
Aldgate Public Realm, London, UK
Nicosia Lighting Masterplan, CY
Xiamen Lighting Masterplan, CH

Tidligere prosjekter:
Al Raha Beach Development, UAE
Bawabay Lighting Masterplan, SA
Croydon Town Centre, UK
Prince Sattam Park, SA
Pancras Square, London, UK
Borough Triangle, London, UK
Richmond Riverside, London, UK
Old Marylebone Town Hall, London, UK
Palazzo Leonardo, Turin, IT

UNDERVISNING Rhode Island School of Art and Design, Providence, USA
Istituto Europeo di Design, Milano, IT
La Sapienza University, Roma, IT
The New Parsons School of Design, New York, USA
Architecture University of Florence, IT

WORKSHOPS OG EVENTS SouthLight 2014, RISD, Providence, USA
Noor, Mouraria
Light Walk, Lisboa, PT
Byzantia, Wismar, DE
Via Padova, første utgave, Milano, IT
Via Padova, andre utgave, Milano, IT
SLM workshop, København, DK
SLM workshop, Liège, BE
SLM workshop, Stockholm, SE


SPRÅK Italiensk, Engelsk, Fransk



Elettra Bordonaro, M.Sc. og Ph.D.

Deleier og grunnlegger av "the Social Light Movement"

Samarbeidspartner og ekstern konsulent for Zenisk

	<h2 style="text-align: center;">Eivind S. Bengtson</h2> <ul style="list-style-type: none"> - Senior elektrorådgiver - Teknisk byggeleder - Prosjektleder - Byggeleder
<p>eivind.bengtson@structor.no 944 98 485 Bergen – 1984</p>	<h3>Spesialkompetanse</h3>
<p>Utdannelse</p> <p>2008 - 2011 Energiingeniør Høgskolen i Bergen</p> <p>2007 - 2008 Forkurs for ingeniørfag, Fordypning realfag kompetanse Bergen Tekniske Fagskole</p> <p>2005 – 2005 Lagfører utdanning/ Korporal HMKG, Forsvaret</p> <p>2000 – 2003 Elektromontør Gruppe L, Bergen Maritime</p>	<p>Eivind har gjennomført en bachelor innen energi- teknologi og elektromontør gruppe L. Kombinasjonen av erfaring fra entreprenør, byggeleder og konsulentbransje har gitt en god forståelse av prosjektforløp og tverrfaglighet. Med erfaring som ingeniør elektro/ fagansvarlig og BAS elektromontør har Eivind bred fagforståelse innen elektro, og automatikk.</p> <p>Eivind har gode samarbeidsevner og erfaring med lederroller innen teamarbeid fra både konsulent og entreprenørbransje. Han er kvalitets og løsningsorientert.</p> <p>Eivind er en reflektert positiv og utadvendt person som tilpasser seg godt til nye omgivelser. Han har et positivt menneskesyn, er ansvarsbevisst og trives med utfordringer.</p> <p>Nøkkelferdigheter:</p> <ul style="list-style-type: none"> • Oppfølging og koordinering på byggeplass/ Teknisk byggeledelse • Kundehåndtering • Tverrfaglig forståelse • Elektroinstallasjoner • Elektroprosjektering • FDV • Kvalitetsledelse • Fagskommunikasjon tekniske fag <p>Behersker godt engelsk skriftlig og muntlig.</p>
<p>Yrkeserfaring</p> <p>2015 – Structor Bergen Senior Ingeniør elektro og energi/ Teknisk byggeleder</p> <p>2014 - 2015 STEMA Rådgivning AS – Prosjektleder/ Byggeleder</p> <p>2013 - 2014 Rambøll Norge AS – Senior Ingeniør Elektro</p> <p>2011 - 2013 Rambøll Norge AS – Ingeniør Energi/ Elektro</p>	<p>Referanseprosjekter</p> <p>2014- 2015 Prosjektleder – Entra Media fasade installasjoner for Media City Bergen. Konkurransfase og integrasjons – optimaliseringsfase. Økonomisk ramme 25 millioner.</p> <p>Ref.: Jard Bringedal/Prosjektsjef, tlf. 952 21 274</p> <p>2012- 2014 Fagansvarlig – Entra Media City Bergen. Kontorbygg, 45000m2. Konkurranse/ totalentreprise. Økonomisk ramme 1500 millioner.</p>

<p>2005 - 2011 Fana Elektrikeren AS – BAS Elektro</p> <p>2002 – 2005 Statoil ASA – Elektromontør gruppe L</p> <p>1999 – 2000 Radisson SAS AS - SAS Bryggen</p>	<p>Ref.: Jard Bringedal/Prosjektsjef, tlf. 952 21 274, Gunhild Sundal/ Prosjekteringsleder, tlf. 415 41 838</p> <p>2013- 2014 Spesialrådgiver elektroteknikk – Statsbygg Nasjonalmuseet. Museum, 62000m2. Delte entrepriser. Økonomisk ramme 4500 millioner.</p> <p>Ref.: Terje Moe/ Disiplinleder elektro, tlf. 977 09 457</p> <p>2012- 2014 Fagansvarlig/ Teknisk byggeleder elektro – Os kommune Os Ungdomskule. Skolebygg, 5000m2. Delte entrepriser. Økonomisk ramme 200 millioner</p> <p>Ref.: Åge Dyngeland/ Prosjektleder, tlf. 901 36 087, Ole Håkon Sælen/ Byggeleder, tlf. 932 14 735</p>
<p>Kurs/Sertifiseringer</p> <p>2014 Sikkerhetsklarert <i>Forsvarsbygg</i></p> <p>2013 SD Pro – SD prosjekteringsverktøy</p> <p>2014 ISY G – Prog NS 3420 videregående <i>NOIS</i></p> <p>2012 ISY G – Prog NS 3420 grunnleggende <i>NOIS</i></p> <p>2012 Belysningsteknikk i bolig <i>Lyskultur</i></p> <p>2012 Elektriske installasjoner i medisinske områder</p> <p>2012 Diallux – Lysberegner <i>Lyskultur</i></p> <p>2012 Lysrådgiver <i>Lyskultur</i></p> <p>2011 dRofus Teknisk Informasjonsdatabase programmerer (FDV dokumentasjon)/ Romprogrammering</p> <p>2010 Kvalitetsledning/ Lean TOM 003 HIB</p>	<p>Arbeidserfaring:</p> <p><u>2015- d.d. Structor Bergen</u></p> <p>2015 – 2015 Prosjektleder media fasade installasjoner Oppretting av prosjektgruppe, konkurransegrunnlag og detaljfase for mediafasade installasjoner MCB. Oppfølging av leverandører og optimalisering av delprosjekt og grensesnitt. Økonomisk ramme 25 millioner.</p> <p>2015- 2015 Teknisk byggeleder Holen renseanlegg – VA etaten Utvidelse av avløpsprosess for å imøtekomme gjeldende avløpskrav. Totalt 1 av 4 prosjekter i regi av VA etaten/ Bergen Kommune</p> <p><u>2014 - 2015 STEMA Rådgivning AS – Prosjektleder/ Byggeleder</u></p> <p>2014 – 2015 Prosjektleder media fasade installasjoner Oppretting av prosjektgruppe og konkurransegrunnlag for mediafasade installasjoner MCB. Oppfølging av leverandører og optimalisering av delprosjekt og grensesnitt. Økonomisk ramme 20 millioner.</p> <p>2014- 2015 Teknisk byggeleder Holen renseanlegg – VA etaten Utvidelse av avløpsprosess for å imøtekomme gjeldende avløpskrav. Totalt 1 av 4 prosjekter i regi av VA etaten/ Bergen Kommune</p> <p>2014 – 2015 Byggherreombud ombygging Bergen Legevakt – Entra eiendom Koordinering av provisoriske tilpasninger for ivaretagelse av sikkerhet ved drift av Bergen Legevakt, og samtidig tilrettelegge for oppstart av byggetrinn 1, Media City Bergen.</p>

<p>2010 Integrert prosjektgjennomføring og ledelse HIB</p> <p>2003 – 2010 FSTL</p> <p>2003 PLS simatic S5 PLS – Step 5 drift 1 <i>Siemens Norge</i></p> <p>2003 Varme arbeider <i>Videreutdanning AS</i></p> <p>2003 EX og EXi – eksplosjonssikre installasjoner <i>Trainor AS</i></p> <p>2002 Generell plattformdrift <i>Statoil ASA</i></p> <p>2014 Advokatfirmaet Grette</p> <ul style="list-style-type: none"> • Entrepriserett – <i>Entreprenørs krav på vederlagsjustering i samspillsentrepriser</i> <p>Data/IKT erfaring:</p> <ul style="list-style-type: none"> • Microsoft Office tools • Adobe tools • AutoCad • MagiCad • FebDok • Simien • Machintosh • G prog • Diallux • Maconomy • Elevate • Navisworks 	<p><u>2013 - 2014 Rambøll Norge AS – Senior ingeniør Elektro – Fagansvarlig/ Teknisk byggeleder</u></p> <p>2014- 2015 Fagansvarlig elektro - ABK Entra Eiendom Postgirobygget. Utvikling av kontorkonsept for Entras hovedkontor i samråd med Snøhetta arkitekter.</p> <p>2013- 2014 Spesialrådgiver elektro - Statsbygg Nasjonalmuseet, 62600 m2. Spesialrådgiver for utvikling og dimensjonering av revidert konsept for infrastruktur, hovedfordeling og reservekraft. Utvikling av dynamiske rømmningssystemer.</p> <p>2012- 2014 Fagansvarlig elektro - Forsvarsbygg Skjold Leir, Målselv 3500m2. Oppgradering av Forsvarets verneverdige velferdsbygg. Bygget har storkjøkken, kontorer gradert/ugradert, studio, spillsal og kinosal.</p> <p>2012- 2014 Rådgiver elektro - Bergen Kommune Bybanen, byggetrinn 3 og depot. Infrastruktur trikk/ bane.</p> <p>2011- 2014 Entra - Fagansvarlig elektro 48 000m2, Media City Bergen er en etablering av et felles mediehus sentralt i Bergen. Bygget samler mediebedrifter under samme tak, og skal fremstå som et av Norges mest moderne bygg, både teknisk og visuelt. Bygget er tilpasset en krevende og dynamisk bransje i konstant utvikling. Løsninger for gode tverrfaglige energiløsninger og moderne reservekraftsystemer er nødvendig for å imøtekomme krav til høyt profilerte leietakere.</p> <p>2014- 2014 Fagansvarlig elektro/ Teknisk fagressurs – Entra Eiendom Ombygging Bergen Legevakt, 3000m2.</p> <p>2011- 2014 Rådgiver elektro - Helse Bergen Sentralblokken. Oppgradering av tekniske installasjoner og prosjektering av ny installasjoner.</p> <p>2013- 2014 Rådgiver elektro - Bergen Kommune KODE Kunstmuseene i Bergen, Sentral Driftskontroll av VVS/ EL installasjoner. Oppgradering SD anlegg.</p> <p>2013- 2014 Rådgiver elektro – Stiftelsen Bergen Diakonissehjem Haraldsplass Diakonale, 60 000m2. Ombygging sykehus. Konsekvensutredning, ombygging av A blokk.</p> <p>2013- 2014 Rådgiver elektro - Forsvarsbygg Kulturminne, Skjold Leir. Renovering av forsvarsleir til opprinnelig standard.</p>
---	---

<p>Publikasjoner:</p> <p>2011 Energimerking av bygg med presentasjon av energioptimerende tiltak. HIB/ expo</p>	<p>2013- 2013 Rådgiver elektro - Hordaland Fylkeskommune/Mott Mc Donald Bybanen Park & ride. Beskriver av elanlegg basert på eksterne detaljtegninger</p> <p>2012- 2014 Fagansvarlig elektro - Os Kommune Os ungdomskule, 6000m2. Teknisk byggeleder elektro. Rehabilitering av skolebygg.</p> <p>2012- 2014 Rådgiver elektro - Bybanen/Hordaland Fylkeskommune Bybanen depot, 25 000m2. Infrastruktur.</p> <p>2012- 2014 Rådgiver elektro – Bybanen Byggetrinn 3 Lagunen, Kokstad, Hordaland Fylkeskommune, Mott Mc Donalds. Rådgiver, beskrivelse.</p> <p>2012- 2014 Rådgiver elektro - Hordaland fylkeskommune Helleren, Nygårdstangen badeanlegg/ skole, 40 000m2. Nybygg.</p> <p><u>2011 – 2013 Rambøll Norge AS – Ingeniør Elektro - Fagansvarlig</u></p> <p>2012- 2013 Profitek - Rådgiver elektro Straume flerbrukshall, 10 000m2. Idrettsanlegg, totalentreprise. Planløsning over 3 plan. Bygget inneholder 3 spilleflater a 23x44 m, garderober, administrasjon og velferdsrom. Sentralt i prosjektet er en stor og åpen idrettshall, utformet som en arena med ca. 2600 sitteplasser.</p> <p>2012- 2013 Fagansvarlig elektro Ulsmåg skole, 2000m2 Fana El. Oppføring av brakkeskole</p> <p>2012- 2013 Rådgiver elektro - Voss Kommune Voss ungdomsskole. Rehabilitering.</p> <p>2012- 2013 Rådgiver elektro - Helse Bergen Voss sjukehus. Beskriver av reservekraftløsning.</p> <p>2012 - 2012 Rådgiver elektro - Bergen Havn, Bergen Omland Havnevesen Landstrøm analyse. Utredning av miljøtiltak for byluften i sentrum. Forslag til kapasitet og muligheter for forsyningspunkt, kalkyle, og kartlegging av behov.</p> <p>2011- 2012 Rådgiver Elektro - Bergen Kommune Søråshøgda skole. Byggetrinn 2 nybygg skole.</p> <p>2011- 2011 Rådgiver elektro - Askøy kommune Kleppstø sykehjem. Nybygg sykehjem, parkanlegg.</p> <p>2010- 2013 Rådgiver elektro - Helse Bergen Kronstad DPS. Konstruksjon av nytt psykiatrisk behandlingssenter.</p>
--	--

	<p>2010- 2012 Bergen Kommune - Rådgiver elektro Nybygg, Nykrohnborg skole.</p> <p>2009- 2013 Bergen Kommune - Rådgiver elektro Fyllingsdalen sykehjem, 9000m2. Bergen Kommunes siste store satsing på eldreomsorg og demensomsorg. Rambøll AS ble engasjert som totalkonsulent for prosjektet i 2007. Anlegget består av to bygninger - ett korttidssykehjem og ett kompetansesenter for demensomsorg. Korttidssykehjemmet består av 96 sengeplasser er etablert i en eksisterende sykehjemsbygning. Kompetansesenteret for demensomsorg er i et tilknyttet nybygg. Bygningen inneholder 33 boenheter for personer med demens.</p> <p>2009- 2012 Rådgiver elektro - Bergen Kommune Åstveit skole. Nybygg.</p> <p><u>2005 – 2011 Fana Elektrikeren AS – Elektromontør – BAS montør</u></p> <p>2007- 2008 BAS montør elektro - Bergen Kommune Innendørs baner/idrettsanlegg.</p> <p>2006- 2007 BAS montør elektro - Mesta Rådalen Nybygg/renovasjon av kontorer og verksteder.</p> <p>2006 - 2006 Elektromontør - Fana Stadion El installasjoner idrettsanlegg.</p> <p>2006 - 2007 BAS montør – Framo hallen El installasjoner idrettsanlegg. Elitekrav håndball belysning.</p> <p>2005 - 2010 Service elektriker Sterkstrøm, automasjon og IKT oppdrag.</p> <p><u>2002 – 2005 Statoil ASA – Elektromontør bygg/ prosess</u></p> <p>2002 – 2005 Trainee elektro - Statoil Sandsli</p> <p>2003 – 2004 Drift og vedlikehold (FDV) - Statoil Kollsnes</p> <p>2003 – 2004 Drift og vedlikehold (FDV) - Statoil Ågotnes</p>
--	---

CV Eyveig Antonsdottir

OM Junior lysdesigner i ZENISK siden juni 2014. Har tidligere gått på kunstfagskole, med fordypning i samtids- og konseptkunst. Har en genuin interesse for lys og kunst i det offentlige rom.

UTDANNING BA Lysdesign, Høgskolen i Buskerud og Vestfold, NO
Diplom, 2-årig fulltidsstudie i billedkunst, Mølla Kunstscole og Kunstscolen i Bergen, NO

PÅGÅENDE OG NYLIGE PROSJEKTER I ZENISK 2014-
Slemmestad lysplan, 1.plass konkurranse, NO
Bankplassen Oslo, 1. plass konkurranse, NO
Bøbekken park Slemmestad, NO
Fasadebelysning for Spikkestad Ungdomsskole, NO
Lys for stasjoner, Østsjøbanen, NO
Lysplan for Skei i Jølster, NO
Lyskonsept for Lillestrøm stasjon, NO
Lysplan for Eidsvåg sentrum, NO
Lysforslag for Majorstuhuset, NO
Forprosjekt belysning for Festningsplassen, NO

AKADEMISKE ARBEIDER 2014
Bacheloroppgave: Lysdesign for Veitvet barne- og ungdomsskole:
"Opprettelse av identitet, tilhørighet og trygge møteplasser"

SPRÅK Norsk, Engelsk og Islandsk flytende
Italiensk nybegynner

LYSWORKSHOPS OG EVENTS Mediafasade workshop, med Martin professional, 2014
Lights in Alingsås, 2012
Projection Mapping workshop, med Joanie Lemercier, 2012



"Jeg dagdrømmer i farger, og ikke i svart hvitt"

BA Lysdesign. Høgskolen i Buskerud og Vestfold, NO

Billedkunst, fagskolediplom, NO

09. VEDLEGG: SERTIFIKAT MILJØFYRTÅRN



Miljøfyrtårn®

SERTIFIKAT ZENISK as

Bernhard Herresvei 17, 0376 OSLO

Virksomheten oppfyller følgende krav:

- 0 Krav til alle bransjer
- 23 Krav til Kontorvirksomhet

Dette innebærer at virksomhetens miljøstandard og rutiner er funnet å være i overensstemmelse med de nevnte krav. Virksomheten kan dermed dokumentere at strenge krav innen temaene arbeidsmiljø, innkjøp, energi, transport, avfall, utslipp og estetikk er tilfredsstillt.

Sertifiseringen er utført av

A handwritten signature in blue ink, reading "Michael Arthur Malling".

Michael Arthur Malling

Sertifisør, på vegne av Oslo - Bydel Vestre Aker

Sertifikatnummer.: 5509

Utstedt: 24.03.2013. Sertifikatet er gyldig til: 24.03.2016

Kontrollert av Stiftelsen Miljøfyrtårn: Ja



10. VEDLEGG: INNHOLD KVALITETSHÅNDBOK

Kvalitetshåndbok

HMS

01. 12. 2011

INNHALDSFORTEGNELSE	FIL NR.
001 Innholdsfortegnelse	KS0001
1. KVALITETSSYSTEM	
101 Kvalitetsmotto	KS101
102 Systembeskrivelse	KS102
103 Mål for kvalitetsstyring	KS103
2. ORGANISASJON	
201 Organisasjonsplan	KS201
201_2 Organisasjonskart 2008	KS201_2
Stillingsinstruks for :	
202 Daglig leder	KS202
205 Dataansvarlig	KS205
206 Prosjektansvarlig	KS206
208 Lysdesigner	KS208
210 DAK operatør	KS210
211 Innleide/eksterne konsulenter	KS211
3. ØKONOMI	
Rutine for:	
301 Regnskap	KS301
302 Timeregnskap	KS302
303 Fakturering	KS303
304 Timelister	KS304
4. DOKUMENTBEHANDLING	
Rutine for:	
401 Underskrift av dokumenter	KS401
402 Postbehandling	KS402
404 Datahåndtering	KS403
405 Arkivering av prosjektdokumenter	KS405
406 Arkivering av produktinformasjon m.m.	KS406
407 Elektronisk arkiv	KS407
408 Merking av dokumenter	KS408
409 Mottak av dokumenter	KS409
410 Datasikring	KS410
411 Dokumentendringer	KS411
412 Rutine for bruk av mail	KS412
413 Rutine for bruk av internett	KS413
5. OPPLÆRING	
501 Opplæring	KS501
502 Utarbeidelse av CV	KS502

6. OPPDRAGSPLANLEGGING

Rutine for:

601	Kontraktsgjennomgang	KS601
602	Kvalitetsplan	KS602
603	Fremdriftsplan	KS603
604	Budsjett	KS604
606	Planlegging og tilsyn av kontroll	KS606
607	Kontrollplan	KS607

7. OPPDRAGSGJENNOMGANG

Rutine for:

701	Konstruksjonsgjennomgang	KS701
702	Utgått	
703	Behandling av kontraktsendringer	KS703
704	Utarbeidelse av tegninger bygg	KS704
705	Utarbeidelse av prosjektbeskrivelse	KS705
706	Kontroll av tegninger	KS706
707	Utarbeidelse av tegninger	KS707
708	Åpning av anbud/tilbud	KS708
709	Anbuds/tilbudsinnstilling	KS709
711	Oppfølging på byggeplass	KS711
712	Måle- og prøveutstyr	KS712
713	Oppdragsavslutning	KS713
714	Awiksbehandling i oppdrag	KS714
715	Endringsbehandling	KS715
720	Kontroll av prosjektering av lysanlegg	KS720
721	Kontroll av utførelsen av lysanlegget	KS721
722	Bruk av lysberegningsprogrammer	KS722

8. HELSE, MILJØ OG SIKKERHET

800	HMS organisering	KS800
801	HMS-mål	KS801
802	HMS-standard	KS802
803	HMS-systemet	KS803
804	HMS-revisjon	KS804
805	Lover og forskrifter	KS805
806	Rutine for arbeidsmiljø	KS806
807	HMS egenrklæring	KS807
808	Instruks – sykefravær	KS808
809	Sykefraværprosessen	KS809
810	Førstehjelp	KS810
811	Vernerunde	KS811
812	Vernerundeskjema	KS812
813	Rutine for byggeplass	KS813
814	Avviksskjema	KS814

9. SYSTEMVEDLIKEHOLD

Rutine for:

901	Ledelsens gjennomgang	KS901
902	Utgått	
903	Styring av kvalitetsdokumenter	KS903
904	Avviksbehandling av KS	KS904
905	Melding av endringer	KS905

10. SKJEMAER

Skjemaer for:

1001	Timelister	KS1001
1002	1. side brev + 2. side	KS1002
1004	E-mail ut	KS1004
1006	Referat	KS1006
1008	Merking av prosjektmapper og -kassetter	KS1008
1009	Tegningsnummer	KS1009
1010	Tegningsliste	KS1010
1011	CV'er	KS1011
1012	Kvalitetsplan	KS1012
1013	Oppdragsmappe	KS1013
1014	Felles bemanningsplan	KS1014
1015	Oversikt forskrifter	KS1015
1017	Kontrolliste (dokumenter/tegninger)	KS1017
1019	Endringsmelding prosjektering	KS1019
1020	Tegningskontroll lysplan	KS1020
1021	Endringsliste	KS1021
1022	Sjekkliste for tegningskontroll lysplan	KS1022
1023	Egenerklæring ved sykefravær	KS1023
1024	Utgått	
1025	Kontrollskjema: Prosjektering av samferdsel elektro/SRO	KS1025
1027	Anbuds-/tilbudsprotokoll	KS1027
1028	Anbuds-/tilbudssammenstilling	KS1028
1029	Avviksskjema/Kvalitetssikring	KS1029
1030	Sjekkliste for oppfølging på byggeplass	KS1030
1031	Rapport for oppfølging på byggeplass	KS1031
1032	Oversikt over måle- og prøveutstyr	KS1032
1033	Målerapport	KS1033
1034	Avviksskjema oppdrag	KS1034
1035	Kontrollplan	KS1035
1036	Opplæringsplan	KS1036
1037	Økonomisk oversikt i oppdrag	KS1037
1038	Ansvarsmatrise	KS1038
1039	Telleliste	KS1039
1040	Kilometergodtgjørelse	KS1040
1041	Arkivering	KS1041
1042	Reiseregning	KS1042

14. ADRESSER

1101	Adresser for HMS-arbeid	KS1101
1102	Litteraturliste for HMS-arbeid	KS1102

ZENISK

www.zenisk.no

Bernhard Herres vei 17, 0376 Oslo, Norway
+47 21 45 39 37