

# INNSPILL TIL REGIONAL TRANSPORTPLAN PLANPROGRAM ØKT FOKUS PÅ SIKKER SKOLEVEI OG UTBEDRING AV FYLKESVEI 404 KVAMME-KVAMSBREKKO-FOSSE

29.10 2015

Som leder for Trafikkgruppen til FAU ved Alversund barneskole, er vi veldig opptatt trafiksikkerheten til hver enkelt elev på vår skole.

Vi arrangerer årlig refleksaksjon (se link <http://www.strilen.no/nyheiter/Timo-og-nesten-400-andrefekk-refleks-376246.html> eller <http://www.nordhordland.no/lindas/trafikktryggleik/nyhende/bli-sett-i-morket/s/5-33-35067>). I tillegg arrangerer skolen en rekke andre trafikktryggende tiltak.

Det er derfor veldig leit at det en ser på som mest trafikkfarlig og størst sjanse for at barn blir skadet, er veistrekninger til skolen vår. Her håper vi dere som folkevalgte kan hjelpe oss med å rette enda mer fokus på trafiksikre skoleveier i RTP Transportplan.

Det er særlig en fylkesvei vi ønsker fokus på. Dette er FV404 Kvamme - Kvamsbrekko - Fosse. Det er mange skolebarn som benytter seg av denne strekningen idag som skolevei. Selv med rett på gratis skoleskyss grunnet trafikkfarlig skolevei, blir denne veien brukt til mye annet enn bare til/fra skole. Det er eldre som ønsker seg ut på tur, men ikke tørr grunnet mangel på tilrettelegging for myke trafikanter. Mange av fritidsaktivitetstilbudene for barn er ved Alversund skole og derfor blir denne veien også brukt av barn utenom skoletid.

Denne veien ble for lang tid siden bestemt utbedret, men grunnet noe uenigheter med grunneiere, ble dette prosjektet midlertidig stanset. Da uenighetene var bearbeidet og arbeidet skulle starte opp igjen, var pengene som var satt til dette prosjektet brukt opp på ett annet prosjekt. I 2011 ble det på nytt startet opp ett prosjekt med utbedring av FV404 Kvamme-Kvamsbrekko-Fosse. Nå skal denne planen snart opp til behandling i kommunestyret og vi regner med at den blir godkjent der i første kvartal 2016.

En annen side av saken er muligheter for utbygging i dette området. Det er en rekke utbyggere som ønsker utbygging og har sendt inn reguleringplan for utbygging til kommunen. Disse planene er foreløpig satt på «vent» siden det er vedtatt byggestans utover i dette området grunnet mangel for tilrettelegging for myke trafikanter langs veien.

Med en utbedring av denne veien, vil vi få en markant økning av utbygging/beboere som igjen fører med seg økt brukt av lokale butikker/tømrere/byggfirmaer/elektrikere/rørleggere/maskinentreprenører mm. Økt skatteinntjening til kommunen og dermed ett bedre servicetilbud for alle. Flere barn å leke sammen med for de minste. Økt tilslutning til lokale fritidsaktivitetsklubber som speider, fotball, håndball, skolemusikk korps mm. Hele lokalmiljøet her ute vil vinne mye på utbedring av FV404 Kvamme-Kvamsbrekko-Fosse.

Med dagens boligsituasjon og mangel på boliger, har vi alle ett samfunnsansvar her.

Det er også laget en egen Facebook side angående utbedring av dette strekket.

<https://www.facebook.com/Utbedring-FV404-Kvamme-Kvamsbrekko-Fosse-1645972632338584/>

Lokalsamfunnet engasjerer seg veldig i denne utbedringen. Noe vi i FAU får merke tydelig og er helt enige i. Derfor dette innspillet fra oss.

Tatt i betraktning den lange historikken i utbedringen av FV404 Kvamme-Kvamsbrekko-Fosse i tillegg til at dette er en høyt trafikkert vei med kjøretøy av alle klasser samt skolevei for de aller minste barna og utbyggingsmuligheter, håper jeg dere vil få denne strekningen/utbedringen samt trafiksikkerhet for de minste skolebarna inn i RTP og Planprogrammet.

Mvh  
Geir Bruland Tønning  
Leder Trafikkgruppen FAU  
Alversund Skole

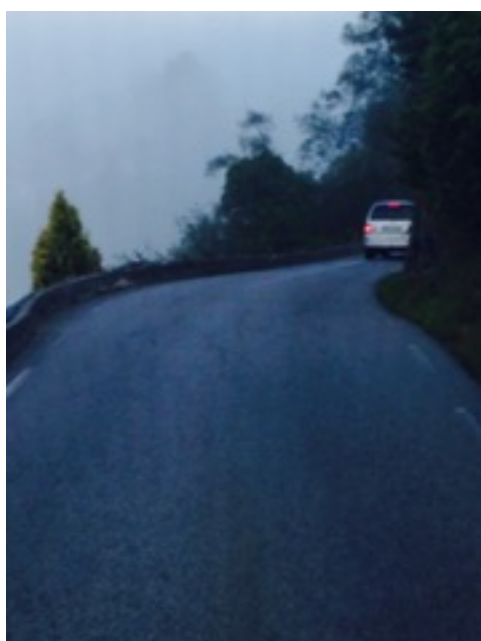
Nedenfor følger noen utvalgte bilder som illustrerer litt trafikksituasjonen på FV404 Kvamme-Kvamsbrekko-Fosse:



Store kjøretøy



Selv med en liten utvidning, må det ofte rygges på denne uoversiktelige veien



Trangt og trafikkarlig. Uoversiktelig. Vei sklir ut (se oppsprekking) Hvor er det plass til myke trafikanter?

