



BILAG 2

GENANVENDELSESSTRATEGI FOR ODDA SMELTEVERK

JUNI 2014

Dansk bygningsarv i samarbejde med Gottlieb Paludan og Norconsult.

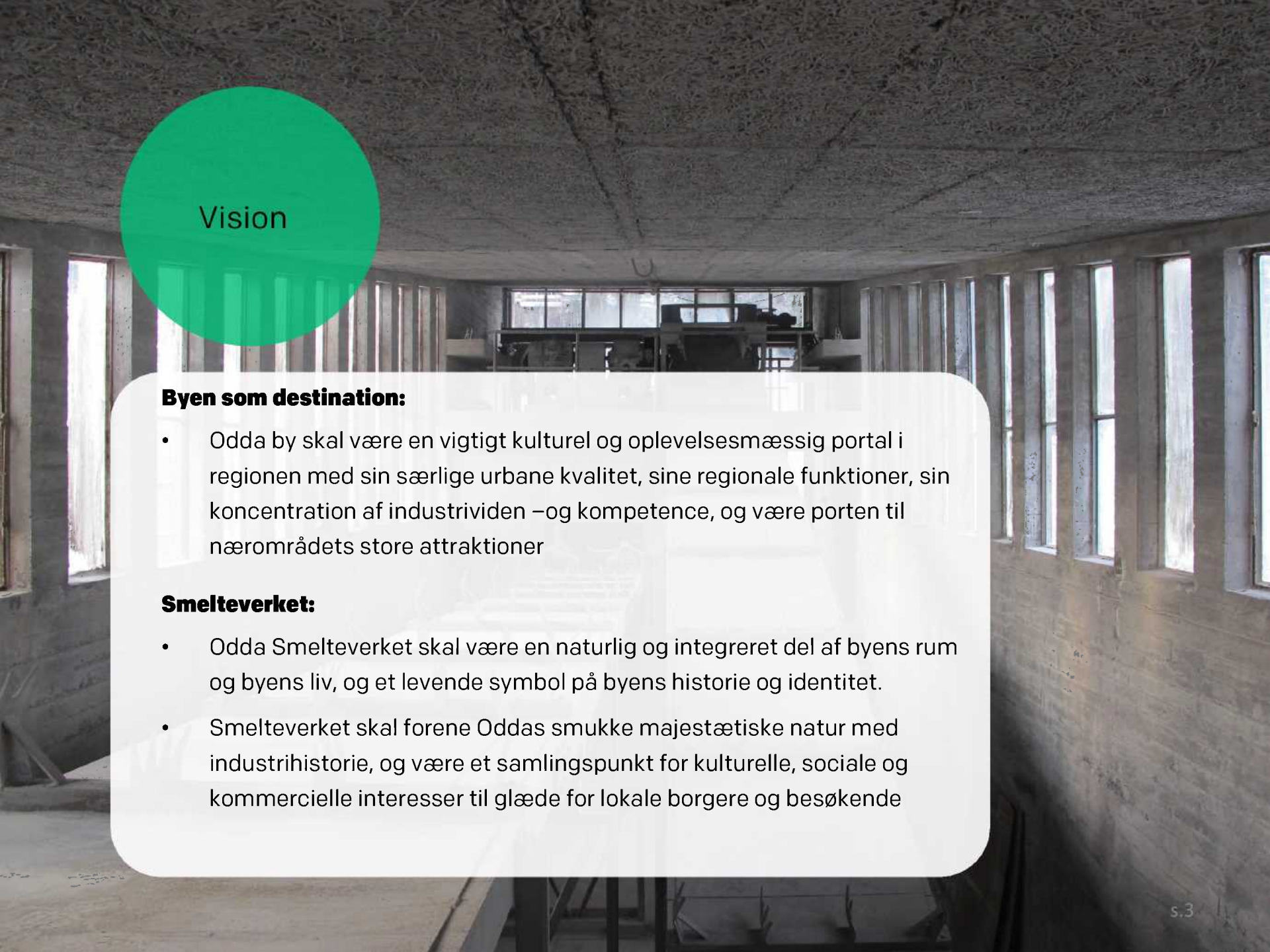
BILAG 2

Dette er bilag 2 til den samlede rapport om Mulighetsstudier på Odda Smelteverk 2014.

Bilag 2 omhandler genanvendelsesstrategi og forslag til permanente funktioner. Bilaget er en konkretisering af visionen og kommer på baggrund af udpegning af zoner og fyrtårne på Smelteverket med anbefalinger til permanente funktioner, understøttet af caseeksempler fra udlandet.

BILAG 2 består af følgende del-kapitler:

- 4 anbefalinger til genanvendelse
- Fyrtårne: cases og permanente funktioner




Vision

Byen som destination:

- Odda by skal være en vigtig kulturel og oplevelsesmæssig portal i regionen med sin særlige urbane kvalitet, sine regionale funktioner, sin koncentration af industrividen –og kompetence, og være porten til nærområdets store attraktioner

Smelteverket:

- Odda Smelteverket skal være en naturlig og integreret del af byens rum og byens liv, og et levende symbol på byens historie og identitet.
- Smelteverket skal forene Oddas smukke majestætiske natur med industrihistorie, og være et samlingspunkt for kulturelle, sociale og kommercielle interesser til glæde for lokale borgere og besøgende



Succes- kriterier

For at visionen lykkes, er det vigtigt

- / At Smelteverket er integreret som en del af byens rum
- / At området har en klar rammesætning og er orkestreret så det tilgodeser de forskellige ejeres behov og ønsker
- / At Smelteværket er åbnet op for borgere og besøkerne – også uden for funktionernes åbningstid
- / At byens borgere har taget ejerskab til området og inddrages som udviklere
- / At byrum og mellemrum fremstår som et oplevelsesmæssigt samlet hele
- / At Odda er profileret stærkt på kultur og viden.
- / At Oddas kulturhistoriske lag [kulturarv + natur] er formidlet og sammenhængende
- / At Oddas status som regionscenter bruges strategisk til at samle regionen
- / At der tages ejerskab for udviklingen af området



Genanvendelse

SMELTEVERKETS ZONER

FUNKTIONSKLYNGER

ÅBNINGSTRÆKKET

PRINCIPPER FOR GENVANVENDELSE

Genanvendelse

...der er sket en rivende udvikling...

Status 2014:

[rammerne for mulighedsstudiet og genanvendelsesstrategien]:

- / Der er en [ad hoc] udvikling i gang
- / Uklare rammeforhold = svært at tiltrække investorer/få investorer til at udvikle
- / Komplicerede ejerforhold
- / Forskellige ejere har modsatrettede interesser i området
- / Ingen projektleder for samlet udvikling på Smelteverket
- / [Der kan være] modsatrettede værdier mellem fredning og kommerciel udvikling
- / Der findes ikke en fælles og samlet udviklingsstrategi for Smelteverket
- / Det er økonomisk ressourcekrævende at renovere de fredede bygninger



Smelteverks
zoner

ANBEFALING 1

Arbejd med ZONER for at:

- / Styrke integrationen mellem Smelteverket og den omkringliggende kontekst
- / Bruge de forskellige zoners placering og kontekst strategisk
- / Styrke de forskellige zoners rumlige kvaliteter og potentialer
- / / Skabe forskelligartet udvikling og oplevelse i forskellige zoner på området

Smelteverks zoner

ZONE 1 'REGION'

- / Den regionale kontekst + opkoblingen på riksvej 13
- / Rum for pladskrævende nye funktioner

ZONE 2 'BY'

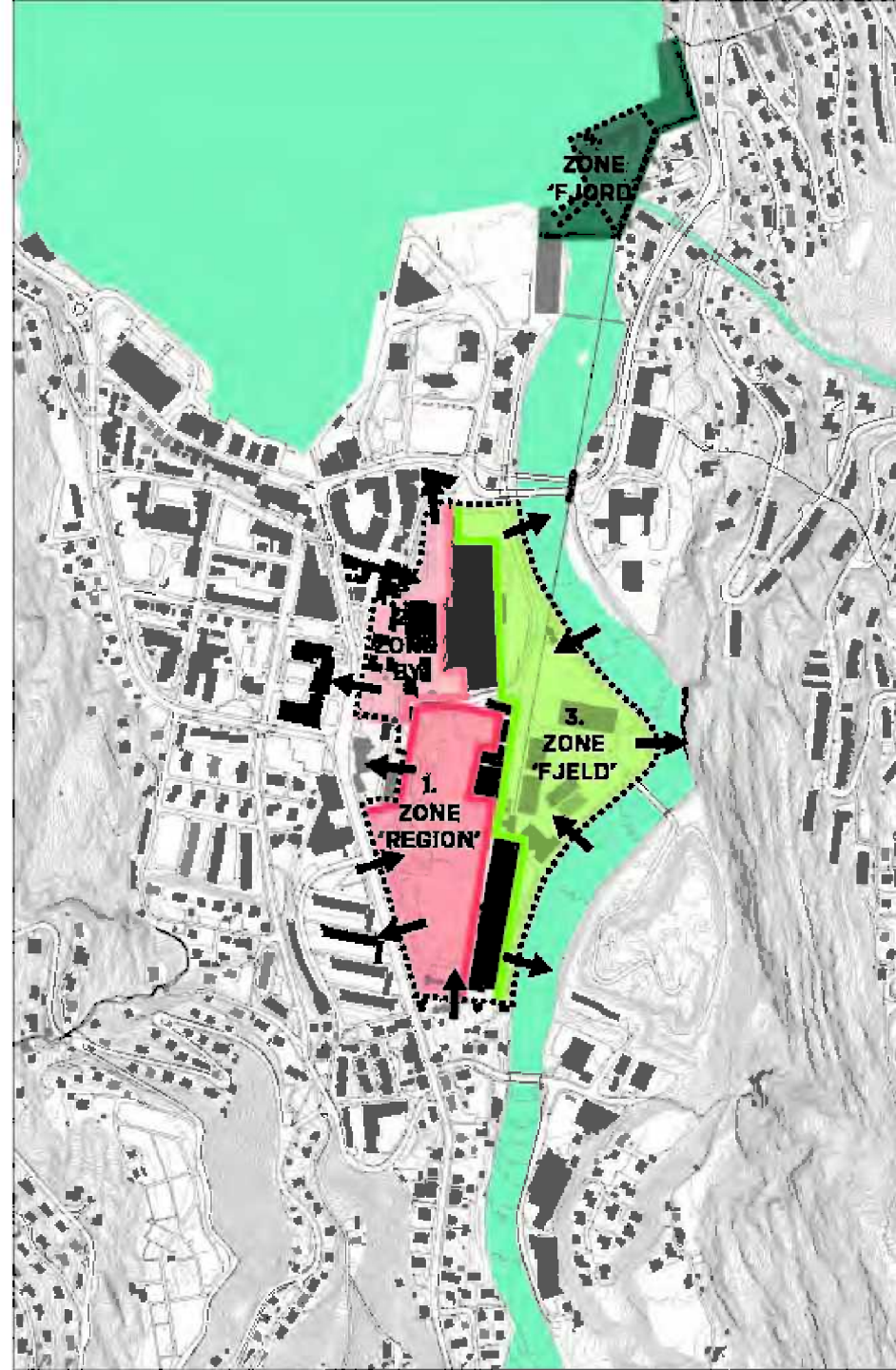
- / Fysisk og mental nærhed til det urbane centrum
- / Bygningsmæssig tæthed og bymæssig skala
- / Begrænset rum for pladskrævende funktioner

ZONE 3 'FJELD'

- / Rummet åbner op mod fjeldet og vender ryggen mod byen og Smelteverket
- / Rum for pladskrævende nye funktioner

ZONE 4 'FJORD'

- / Rummet åbner op mod panorama over fjorden og naturen
- / Ikke rum for pladskrævende funktioner






Smelteverks
zoner

ZONER / Det der adskiller :

Indsatsområder

- / Skab et oplevelsesmæssigt koncept for hver zone
- / Udnyt orientering og placering
- / Arbejd med forskellig skala/udtryk
- / Differentier byrum
- / Skab forskelligartede bevægelsesmønstre



Smelteverks
zoner

ZONER / Det der samler

Indsatsområder

- / / Skab gennemgående forbindelser på kryds og tværs
- / / Etabler og frihold sigtelinjer
- / / Arbejd med samlende og identitetsbærende beplantning
- / / Placer inventar der skaber genkendelse og sammenhæng
- / / Arbejd med way-finding / skiltning der understøtter flow på området
- / / Arbejd med at formidle stedets kulturarv



Funktions-
klynger

ANBEFALING 2

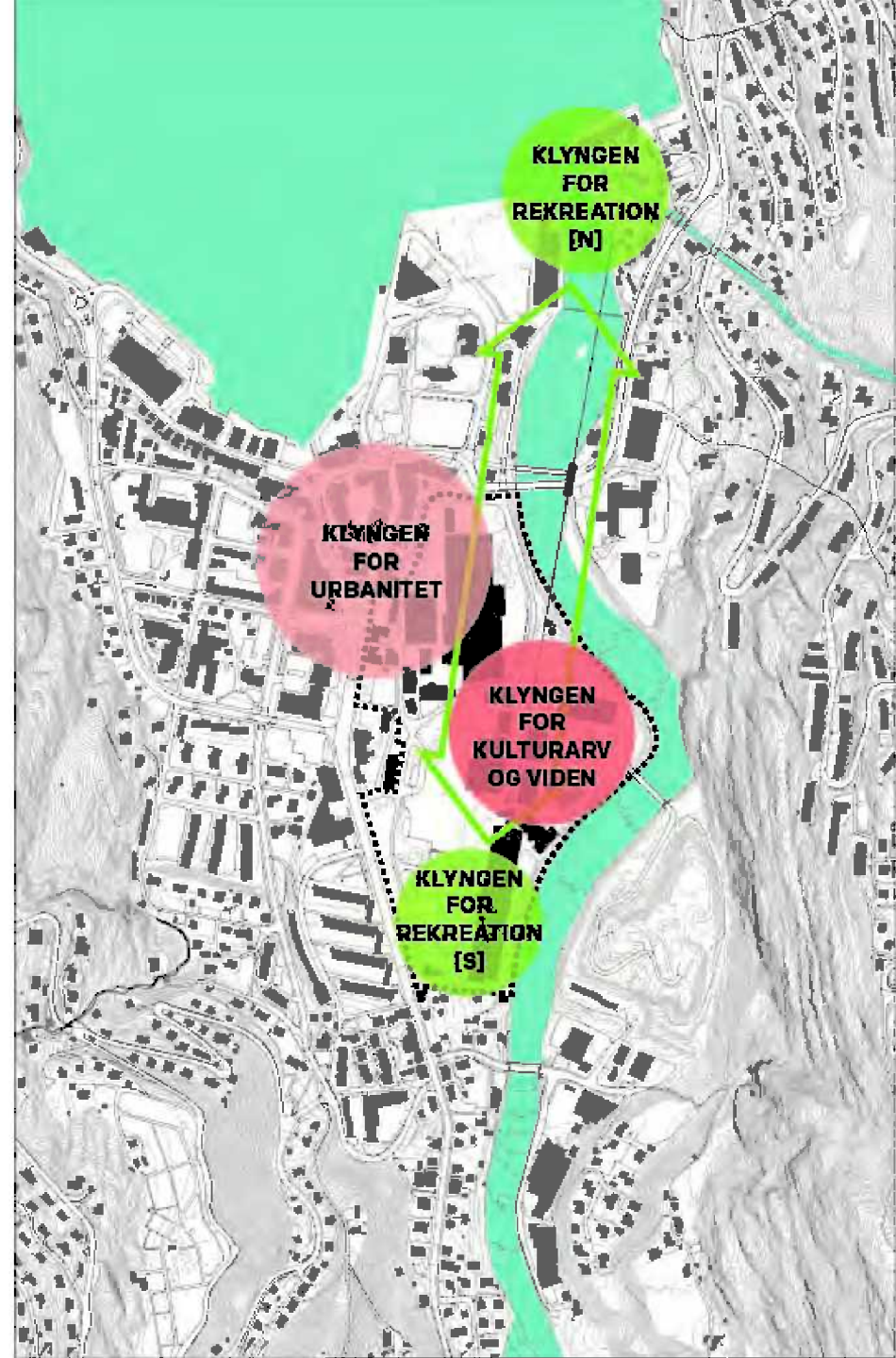
Arbejd med FUNKTIONSKLYNGER for at:

- / Bryde det store og tunge udviklingsarbejde ned i bidder
- / Lade større og mindre funktioner i klyngerne styrke hinanden
- / Bruge dem som rettesnor for en hvordan man arbejder med at udnytte stedets potentialer i rammebetingelserne
- / Skabe en dynamisk ramme for udvikling indenfor de tre klynger

Funktions- klynger

Tre funktionsklynger:

- / Klyngen for urbanitet
- / Klyngen for kulturarv og viden
- / Klyngen for rekreation [N + S]





Funktions-
klynger

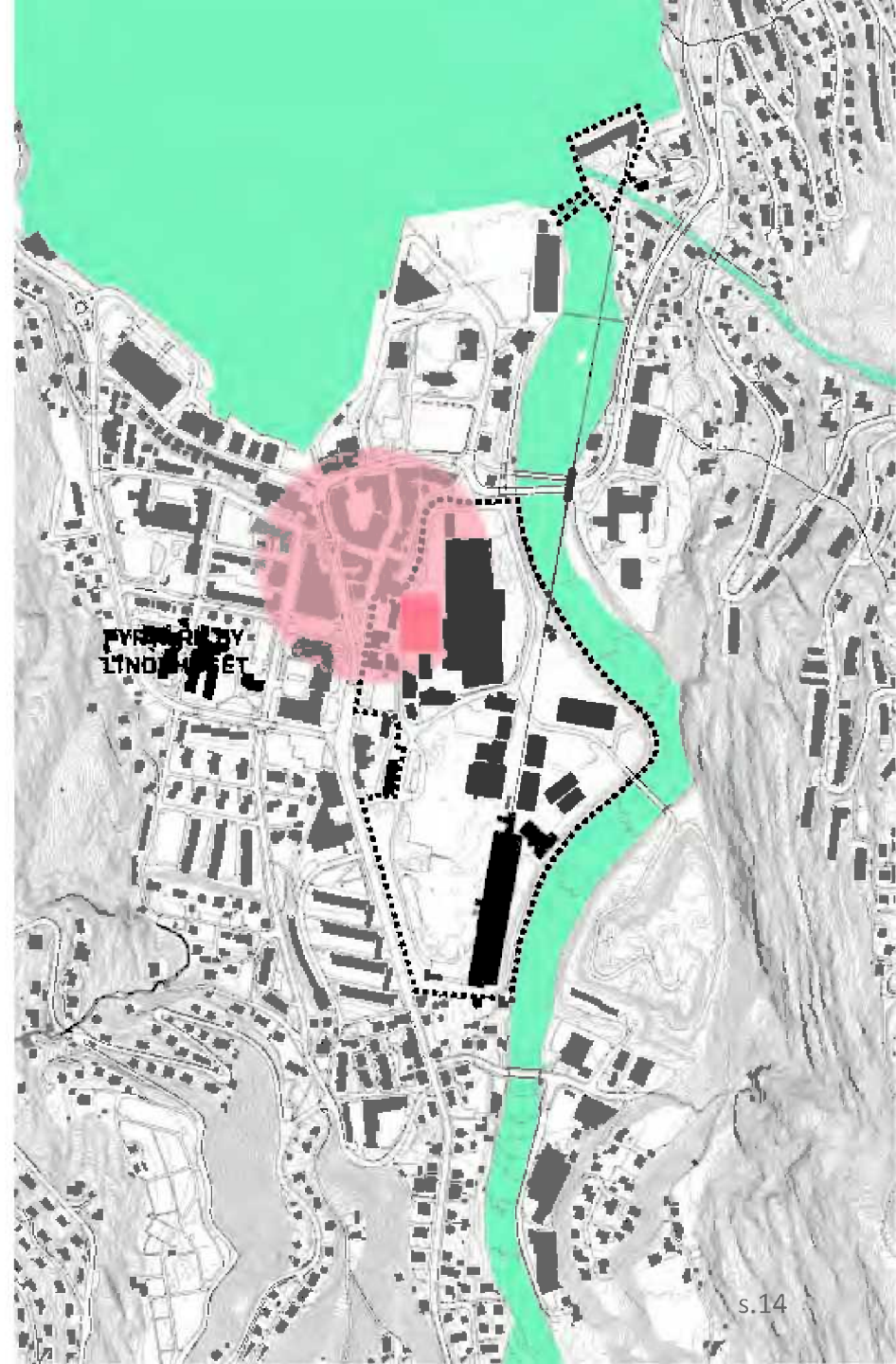
ANBEFALING 3

Arbejd med FYRTÅRNE inden for klyngerne for at:

- / Skabe en identitetsmarkør i hver klynge
- / Skabe en overordnet funktion der kan styrke klyngernes potentiale, og som supplerende funktioner kan samle sig om

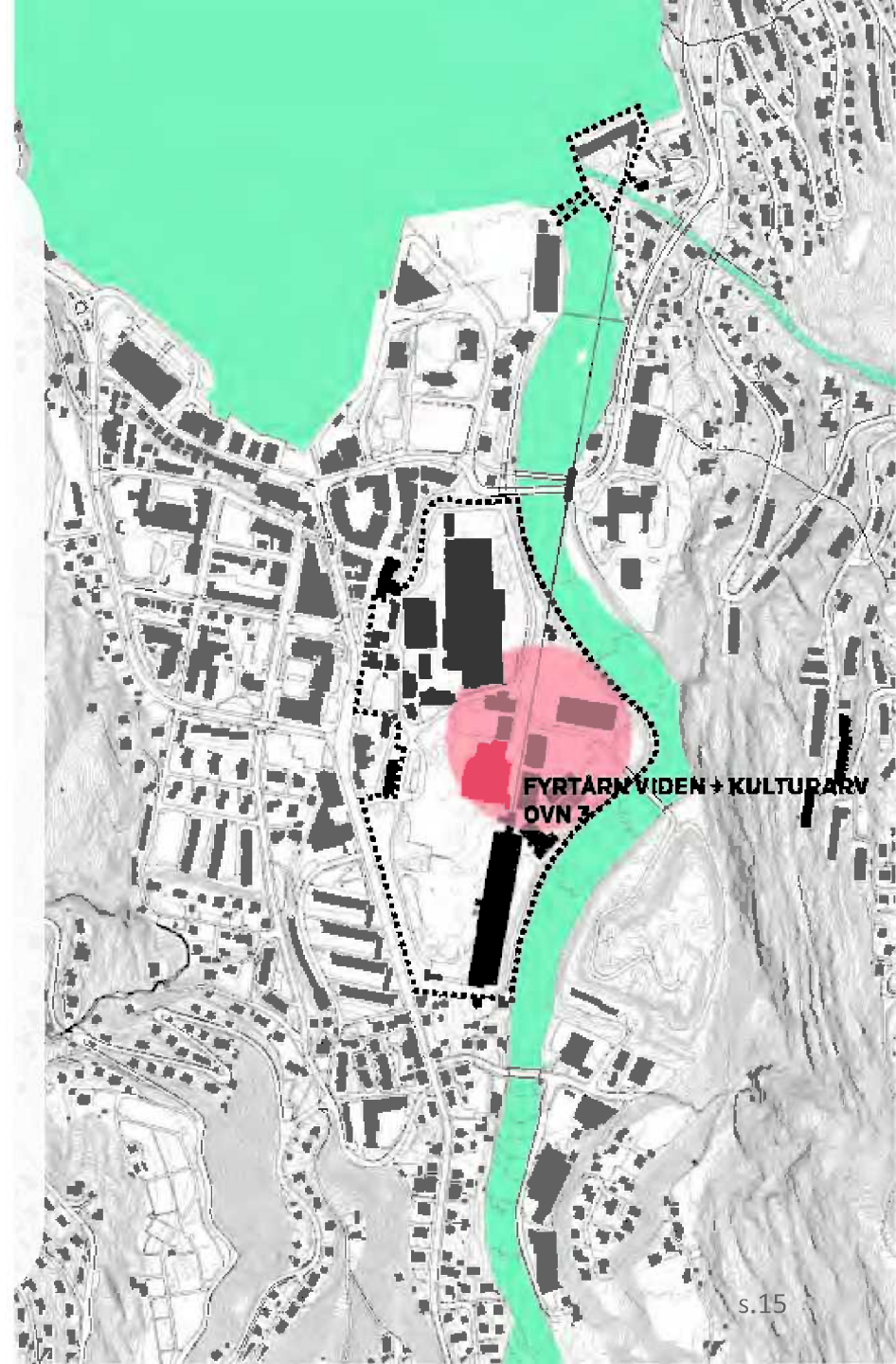
Funktions-
klynger

FYRTÅRN_BY:
Eksempelvis LINDEHUSET



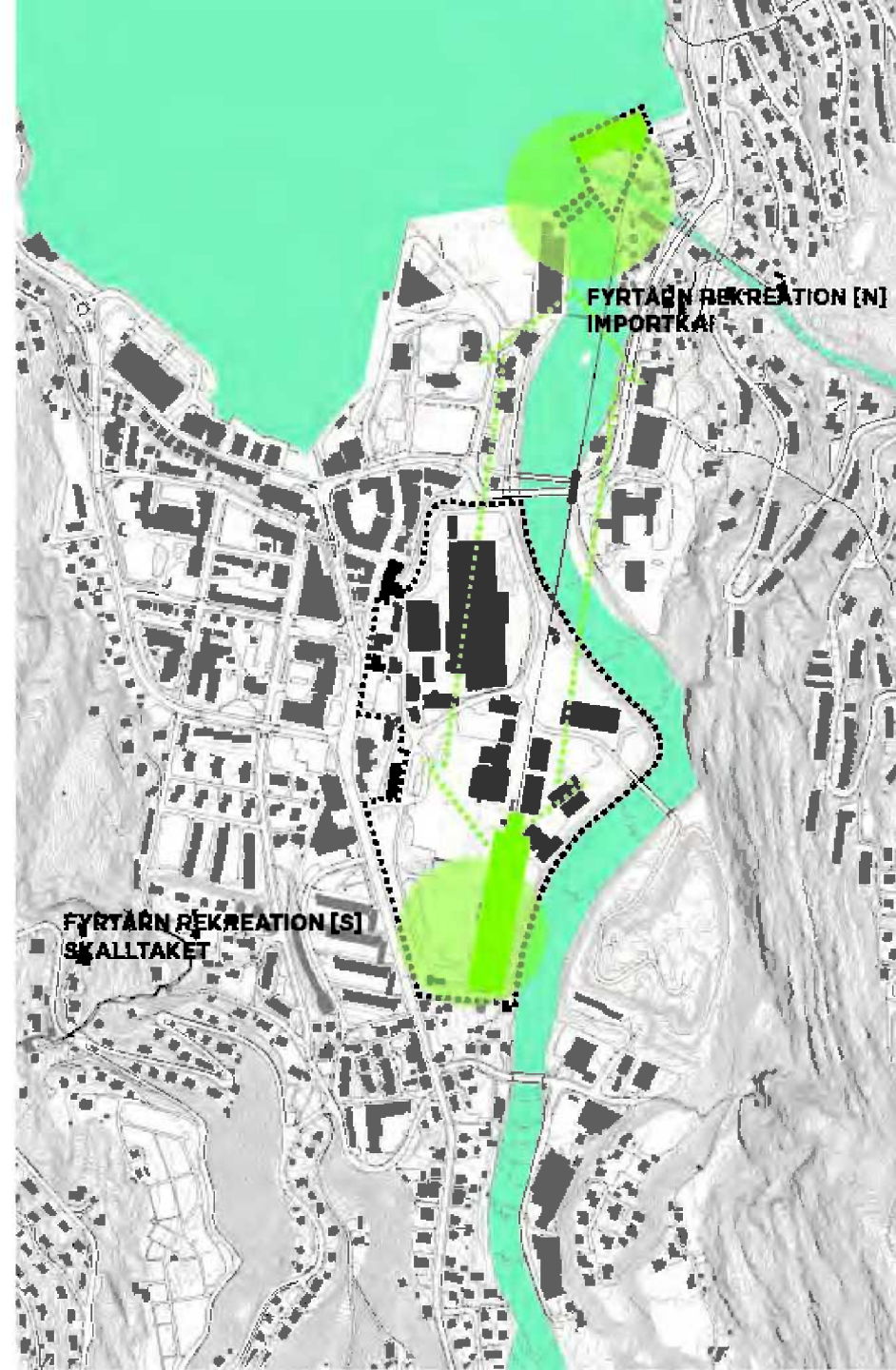
Funktions-
klynger

FYRTÅRN_VIDEN + KULTURARV :
Eksempelvis OVN 3



Funktions-
klynger

FYRTÅRN_REKREATION:
Eksempelvis SKALLTAKET +
IMPORTKAI



Funktions-
klynger

FYRTÅRN_HYBRID:
KATEDRALEN + CYANAMIDEN





Åbnings-
trækket

ANBEFALING 4

Arbejd med TRE ÅBNINGSTRÆK for at:

- / Gøre området tilgængeligt og imødekommende
- / Skabe 'reason-to-go' og 'reason-to-stay'
- / Imødekomme tre forskellige aktører : borgeren / besøgende / bedriften

Åbnings-
trækket

ÅBNINGSTRÆK :
SKAB TILGÆNGELIGHED OG
ÅBN OP



Åbnings-
trækket

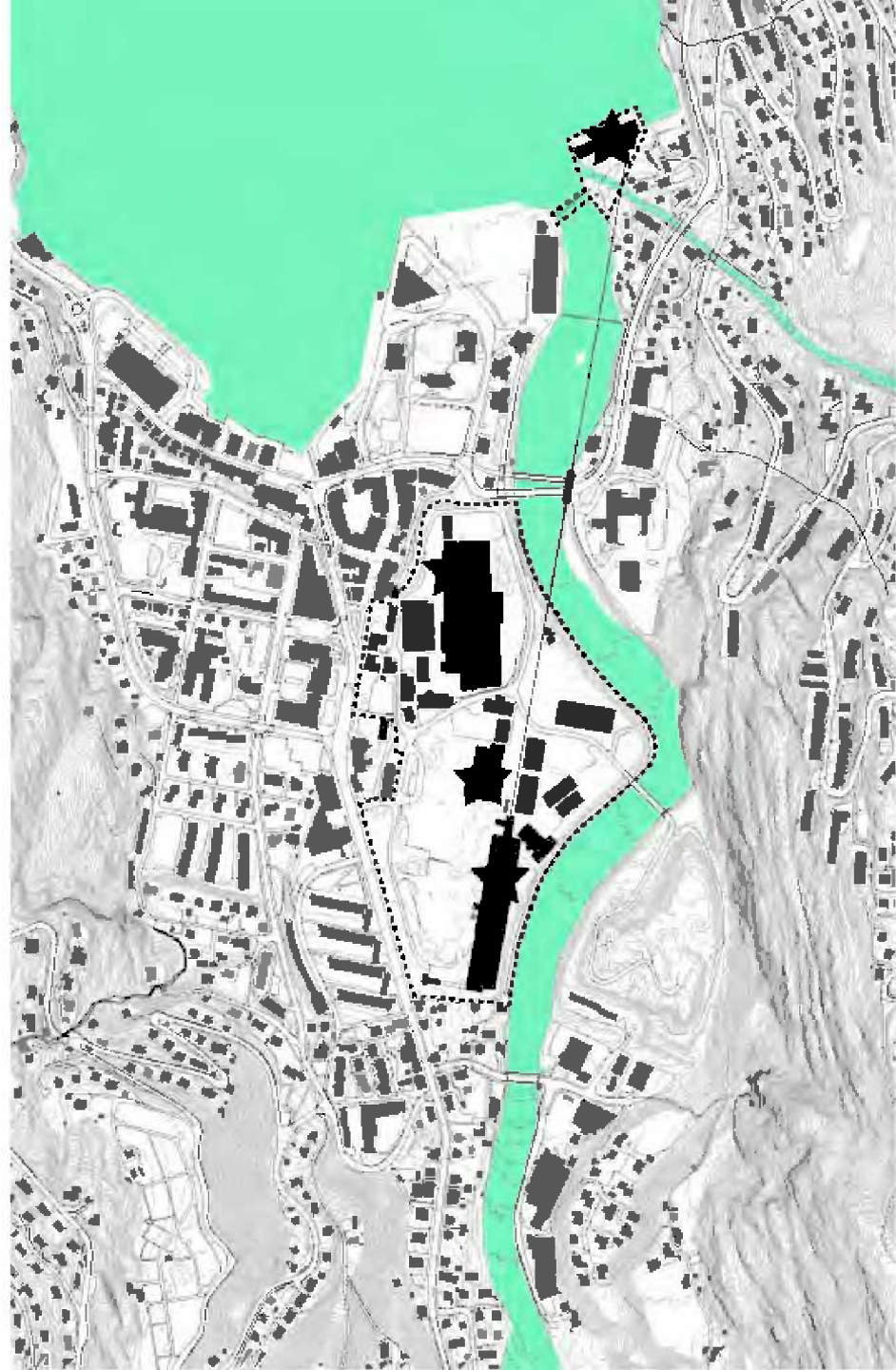
ÅBNINGSTRÆK :
GØR OMRÅDET ATTRAKTIVT OG
SKAB SAMMENHÆNG



Åbnings- trækket

ÅBNINGSTRÆK : ETABLER EN REGIONAL ATTRAKTION

Bør etableres i en bygning/på et sted, der har stor symbolsk betydning for opfattelsen af Smelteverket, og som har potentiale til at blive et ikon for borgere og besøgende.





Fyrtårne

PERMANENTE FUNKTIONER OG CASES

Fyrtårne

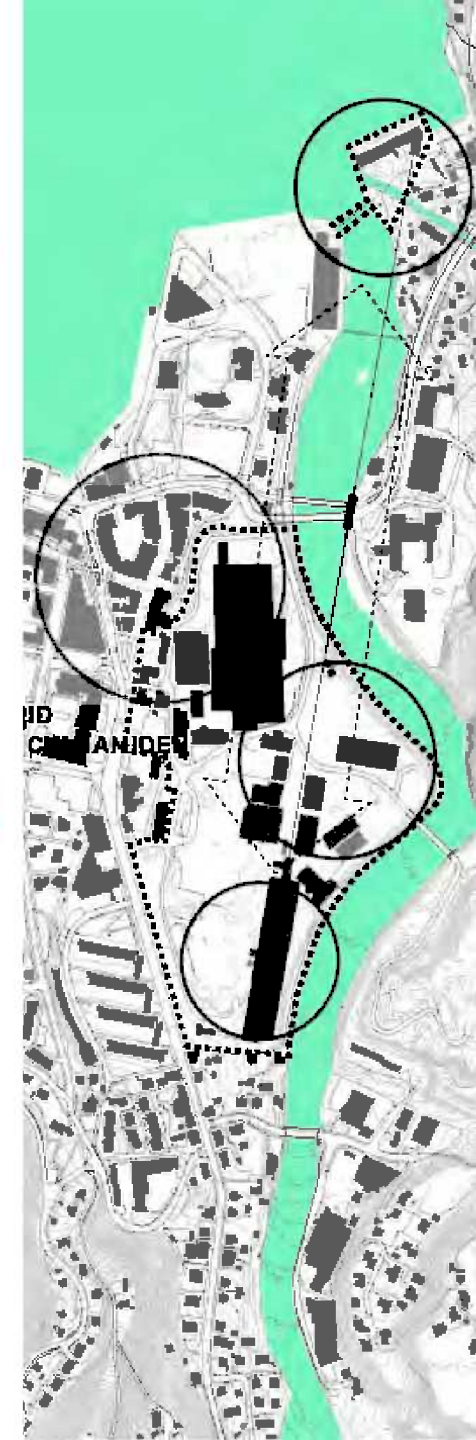
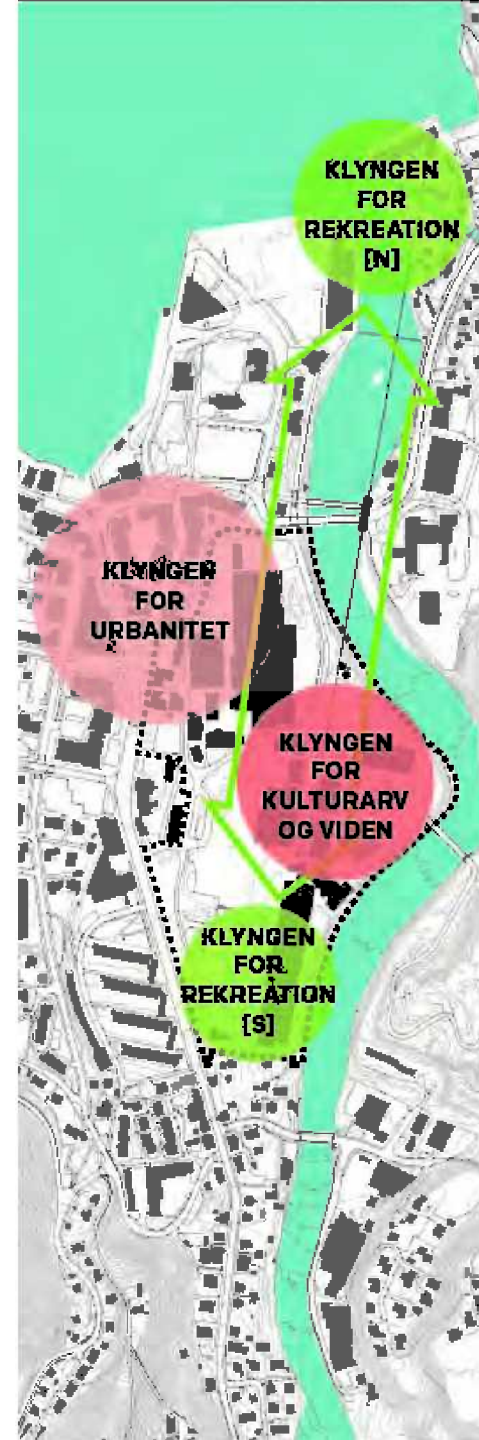
3 FUNKTIONSKLYNGER + HYBRID:

HYBRID
[FYRTÅRN 1: SILO + CYANAMID]

KLYNGEN FOR URBANITET
[FYRTÅRN: LITTERATURHUS]

KLYNGEN FOR KULTURARV/VIDEN
[FYRTÅRN: OVN 3]

KLYNGEN FOR REKREATION
[FYRTÅRN: SKALLTAKET +
IMPORTKAI]



Fyrtårne
HYBRID
1

FYRTÅRN_HYBRID:
ISFABRIKKEN

FUNKTION:

Isklatrevæg evt. med andre funktioner, der understøtter klatring på siloens inderside

ATTRAKTION:

International/national tiltrækning





Fyrtårne
HYBRID

1

Ice Factory, indendørs isklatrevæg, Kinlochleven, Skotland

Klatrercenter med verdens største indendørs isklatrevæg i tidligere aluminiumssmeltefabrik. Tilbyder udover indendørs klatring også guidede (klatre)ture ud i det omkringliggende skotske højland.

Kontekst:

Kinlochleven har 1000 indbyggere og ligger i det tyndtbefolkede skotske højland. Klatrercentret indbringer hvert år £ 4 mio! Byen ligner på mange måder Odda, idet den ligger for enden af en lang fjord, omgivet af bjerge, og har haft en historie med mineraludvinding på baggrund af hydroelektrisk energi. Byen ligger i et tyndt befolket område, og har haft problemer i omstillingen til en postindustriel virkelighed. Med outdoor-turisme i fokus, kalder byen sig nu "The Outdoor Capital of the UK", men også "The Hidden Village in the Highlands".



Fyrtårne
HYBRID
1

Bygningen

Funktion

15 m høj isklatrervæg (verdens højeste), træningsområde (både rebklating og bouldering), cafe, butik, legeområde, omklædning, udendørs adventure bane

Transformation

Den tidligere aluminiumsmeltefabrik er blevet totalt forandret indenfor for at gøre plads til de pladskrævende klatrefaciliteter. Der er også gjort plads til et lækkert cafe-område og en bar.

Målgruppe

Klatring er en sport i udvikling, og flere og flere klatreklubber skyder op over hele Europa. Isklating er en særlig disciplin forbeholdt øvede klatrere, men er også i udvikling. Kombineret med ture ud i landskabet er Ice Factory et eftertragtet rejsemål. Ice Factory har en årlig omsætning på £ 4 mio. – og efterspørgsel er stigende!

Fyrtårne HYBRID

1

Funktionen

Væggen

Væggen er monteret i et rum på 56 kvm, hvor temperaturen holdes under frysepunktet med et kølesystem i væggene samt luftkøleanlæg. Isen på væggen er mellem 10-40 cm tyk og 'modelleres' på af ansatte. Der er store vinduer ud til cafe-området, "tilskuere", der får en kop kaffe i cafeen og ser på aktiviteterne.

Potentialet

Isklatrevæggen er dyr at etablere og drive (koster ca. 15.000 GBP i drift om året – primært til strøm). Tiltrækker klatrere – både øvede og turister. Isklatringen understøttes af rebklatrings- og boulderingfaciliteter, samt cafe og bar.

Anbefaling

Casestudierne viser at succesken afhænger af, hvorvidt det lykkes at få de lokale og regionale klatrere med på udviklingen og i driften. Forretningsmodellen indeholder et naturligt "labour of live".

Fyrtårne HYBRID

1

Faktaboks: Isklatrevæggen

- Dimensioner: 12x7,5x7,5m (HxBxL)
- Isen er 10-40 cm tyk og 'modeleres' op på væggen manuelt
- Rummet er gennemisolereret
- To kølesystemer: 1) kølevæske pumpes rund i rør i vægge og gulv 2) stor luftkøleanlæg som back up
- Karabinhager fæstnet i bygningskonstruktionen fremfor væggen
- Vedligeholdelse: 6-10 mandetimer om ugen. Største opgave: at holde gulvet skridfrit for små isstykker, der falder ned ved brug af ishakker på væggen.

Faktaboks: andre funktioner

- Det anbefales at have andre klatrefunktioner i tilknytning til isklatrevæggen. De mest almindelige er:
- Rebklating. Kræver min. 6 m højde. Kan laves som væg eller simulere klipper. Kræver cirkulationsplads
 - Bouldering. Klatring uden reb på mindre vægge (max 4 m). Kræver cirkulationsplads.
 - Udstyrsbutik
 - Formidlingscenter for ruter i området
 - Cafe/bar
 - Styrketræningsfaciliteter
 - Omklædningsfaciliteter

Fyrtårne
HYBRID
2

FYRTÅRN_HYBRID :
CYANAMIDEN

FUNKTION:
Handels-/næringsliv i
bygningerne omkring ovnene

ATTRAKTION:
Regional/lokal tiltrækning





Fyrtårne
HYBRID
2

Maltby Street Market Ropewalk

London, England

I en smøge ved en højbane i det sydlige London, er et tidligere værkstedsområde blevet omdannet til et gademarked. Ved at udnytte rummene til madboder er dette søndagsmarked blevet en stor succes. Forretningsmodellen har været at sænke lejeomkostningerne til kreative erhverv og give tilladelser til at drive udeservering.



Fyrtårne
HYBRID
2

**Tammerkoski
industriområde**
Tammerkoski, Finland

Industriområde ved Kanalen
Tammerkoski genanvendes til
museer, teater, administrative
bygninger og en række butikker i
et gadelignende forløb



Andre referencer

Fyrtårne
HYBRID
2

Spinderiet Shoppingcenter
København, Danmark

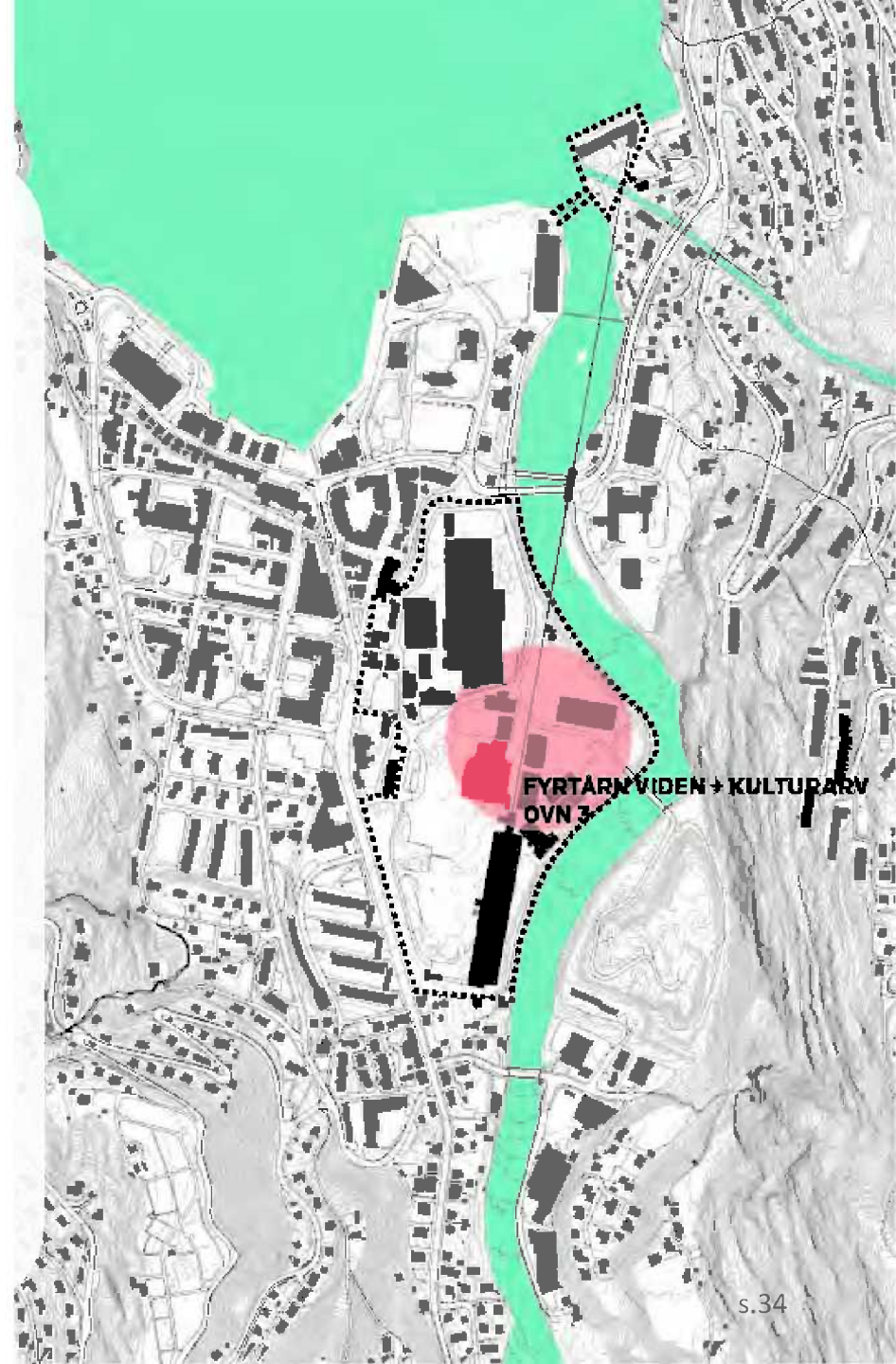
Overdækning af rum mellem gammel spinderifabrik og nybyg. Danner semi-indendørs shoppingrum med reference til det udvendige.

Fyrtårne
VIDEN+
KULTURARV
1

FYRTÅRN_VIDEN + KULTURARV :
OVN 3

FUNKTION:
Smelteverksmuseum & portal for
området

ATTRAKTION:
(International)/national/Regional/lokal
tiltrækning





Fyrtårne
VIDEN+
KULTURARV
1

Museet for Søfart, Helsingør, Danmark

Formidling af søfartens historie i en ombygget tørdok

Kontekst

Helsingør ligger 45 km nord for København og har 46.000 indbyggere

Byen er en historisk havneby

Museet ligger mellem Kronborg og Kulturværftet, to store attraktioner



Fyrtårne
VIDEN+
KULTURARV
1

Bygningen

Funktion

Museet er dedikeret til søfart, men fortolker emnet meget bredt: søfart handler om handel og kulturpåvirkning – og om håndværket og de artefakter det fører med sig. De skiftende udstillinger og effekter er formidlet med fokus på det dramatiske og dragende – og er således iscenesat via projektorer, video og lyd – og i samspil med arkitekturen.

Transformation

Museumsbygningen er et stykke ikonisk arkitektur, hvor publikum færdes i ét sammenhængende rumforløb, der breder sig på let skrånende gulve i skiftende højder omkring og hen over den gamle dok.

Målgruppe

Museets samlede formidling sigter med spektakulære, nærværende og involverende udstillinger mod et bredt publikum, og tilbyder oplevelser for både voksne og børn, kvinder og mænd, skibskaptajner og lægfolk



Fyrtårne
VIDEN+
KULTURARV
1

Besøgscenter

Funktion

Ligesom søfartsmuseet drager nytte af omkringliggende attraktioner, kan et smelteværksmuseum øge sin attraktivitet ved at byde på flere attraktioner – fx et besøgscenter for turisme i området

Målgruppe

I Grand Canyon i USA har man gjort meget ud af at formidle de destinationer, som området byder på, således besøgende kan tage bestik af hvad de vil og kan se. Formidlingen er gjort interaktiv og spændende for at appellere til en bredere målgruppe



Andre referencer



Fyrtårne
VIDEN+
KULTURARV

1

Inujima Art Project

Inujima, Japan

Ruinøst procesanlæg omdannet til et "Museum of natural resources". En forfinet og let måde at skabe en ramme om formidling/ kunstoplevelse.

A large industrial diesel engine is displayed in a museum. The engine is a massive, dark-colored machine with several large, cylindrical components mounted on a metal frame. The floor is covered in a black and white checkered pattern. The background shows a high ceiling with yellow beams and windows. A green circular graphic is overlaid on the left side of the image.

Fyrtårne
VIDEN+
KULTURARV
1

Dieselhouse

København, Danmark

Dieselhouse huser en af verdens største dieselmotorer. Motoren er en del af H.C. Ørstedværket og er bygget i 1932. Museet byder udoover den store dieselmotor på en samling af genstande fra det hedengange B & W skibsværft i København.

Fyrtårne REKREATION

1

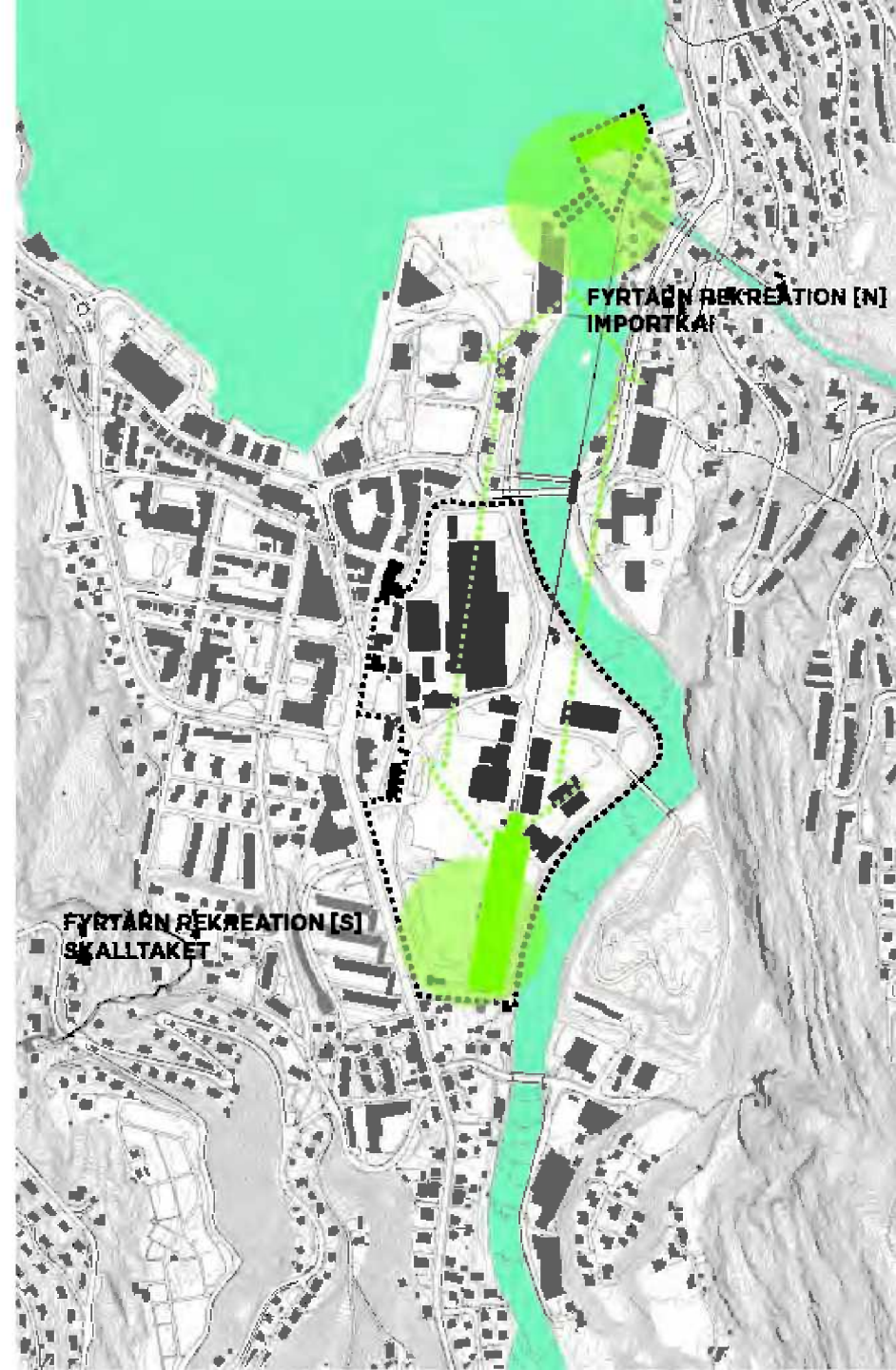
FYRTÅRN_REKREATION :
SKALLTAKET

FUNKTION:

Fleksibelt overdækket byrum med plads store events/koncerter samt delvist indrettet til ungeaktiviteter

ATTRAKTION:

Regional/lokal tiltrækning





Fyrtårne
REKREATION

1

Lotto Vitali, Parco Dora, Torino. Italien

Overdækkede sportsfaciliteter i en tidligere fabrikshal

Kontekst

Torino er hovedby i Torino-provinsen og har 900.000 indbyggere

Parco Dora, hvor bygningen ligger, er et stort parksystem (456.000 m²) langs floden Dora Riparia

Området var tidligere hjemsted for Fiat og Michelin fabrikkerne



Fyrtårne REKREATION

1

Bygningen

Funktion

Sportsfaciliteter (fodboldbaner, basketball baner mv.), og kan også bruges til større sportsbegivenheder.

Transformation

Den lange fabrikshal har fået skrallet siderne af, og kun taget og bærende søjler er tilbage. "skaltaget" (eller tettoia, et tag over en markedshal, som det kaldes) er integreret i resten af Parco Dora med broer (for at kompensere for højdeforskelle) og blomsterbede helt tæt på.

Målgruppe

Lotto Vitali henvender sig mest til hverdagsbrugere, der benytter sportsbanerne. Integration af teknisk udstyr til at vise større sportsbegivenheder tiltrækker dog regionale brugere, der ellers ikke ville være kommet



Andre referencer



Fyrtårne
REKREATION

1

**Die Jahrhunderthalle,
Bochum, Tyskland**

8.900 m² tidligere
generatorhal/blast furnace i
Bochum, Tyskland. Bruges til
koncerter og konferencer – og
tivolì



Fyrtårne
REKREATION

1

Andre referencer

Westfabriek, Amsterdam

Stort parkområde centralt i Amsterdam, hvor en tidligere gasfabrik lå. Blandt cafeer, restauranter mv., er også en stor tidligere gassilo, som bruges til store event (dog ikke åben).

Fyrtårne
REKREATION
2

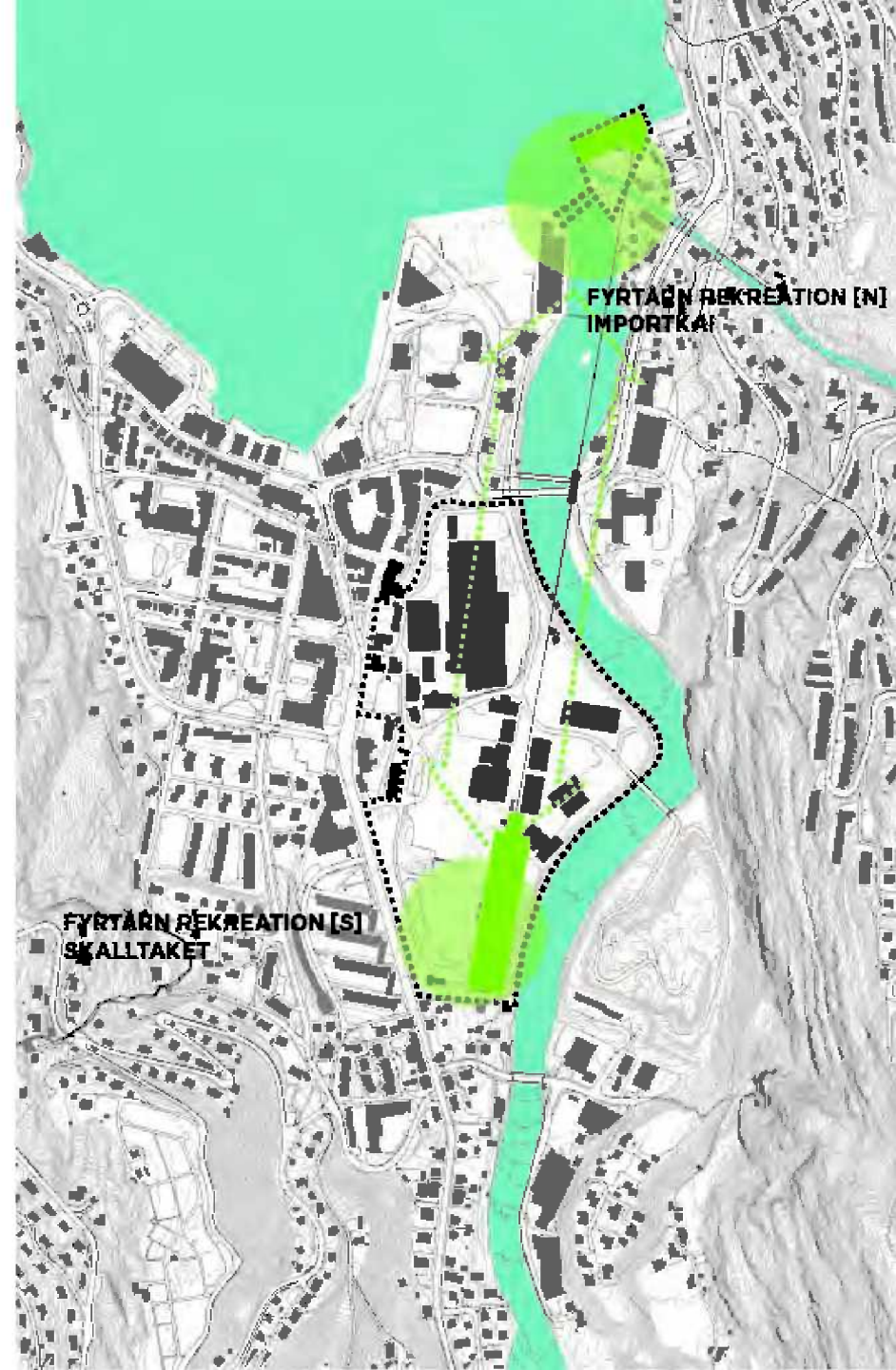
FYRTÅRN_REKREATION :
IMPORTKAI

FUNKTION:

Rekreativt område på området ved importkai, evt. med hostel i eksisterende bygning

ATTRAKTION:

Lokal tiltrækning



An aerial photograph of the Zollverein industrial site in Essen, Germany. The image shows a large, rectangular swimming pool with blue water, situated within a complex of industrial structures, including steel frameworks, walkways, and large cylindrical tanks. Several people are visible around the pool, some sitting on towels on the ground. A green circular graphic is overlaid on the top left of the image, containing the text 'Fyrtårne REKREATION 2'.

Fyrtårne
REKREATION
2

Koksværks-badet, Zollverein, Essen, Tyskland (Werksschwimmbad Kokerei)

Svømmebad etableret som rekreativ oase i gammelt industriområde.

Kontekst

Essen er en klassisk gammel industriby i Ruhrdistriktet med 560.000 indbyggere. I Ruhrdistriktet bor ca. 8,5 mio. mennesker

Zollverein er et kulminekompleks, som er en del af Emscher Park, en stor landskabspark, der strækker sig over flere byer i området

Zollverein er på UNESCOs verdensarvsliste



Fyrtårne
REKREATION
2

Bygningen

Funktion

Svømmebassin integreret i container. Dækket er hævet over jorden og der er plads til solbadning på de træbeklædte arealer.

Transformation

Svømmebadet er udtænkt som et kunstprojekt og er placeret i en tom gård i industriallægget.

Målgruppe

Som kunstprojekt var svømmebadet oprindeligt tiltænkt til kun at være der en sæson, og var således mest for besøgende på værket. Men de lokale tog badet til sig som et kærkomment rekreativt område, og badet er blevet stående siden.



Andre referencer



Fyrtårne
REKREATION
2

Gas Works Park, Seattle, USA

77.000 m² stort fabriksområde, der tidligere tilhørte Seattle Gas Light Company, er nu omdannet til en park med offentlig adgang til Lake Union. Parken har eksisteret siden 1975 og er på USA's National Register of Historic Places.



Fyrtårne
REKREATION
2

Industriepalast Hostel und Hotel

Berlin, Tyskland

Midt i Berlin er en gammel industribygning omdannet til et hotel og hostel. Ikke meget af den gamle funktion er tilbage, men i lobbyen ser man reminiscencer