



BILAG 3

STRATEGI FOR MENTAL OMDANNELSE AF ODDA SMELTEVERK

JUNI 2014

Dansk bygningsarv i samarbejde med Gottlieb Paludan og Norconsult.

BILAG 3

Dette er bilag 3 til den samlede rapport om Mulighetsstudier på Odda Smelteverk 2014.

Bilag 3 omhandler strategier til mental omdannelse. Først forklares betydningen af begrebet med reference til udenlandske eksempler. Derfter sættes det i spil på Smelteverket i form af byggemodning af Smelteverket som helhed og som aktivering af fyrtåne gennem funktioner, event mv. Til sidst kommer eksempler på modeller for puljer og organisering af den mentale omdannelse. Forslag til mental omdannelse på Smelteverket skal ses som en fase 1 til genanvendelsesstrategien og permanente tiltag.

BILAG 3 består af følgende del-kapitler:

- Mental omdannelse – betydning og eksempler
- Byggemodning: Smelteverket som helhed
- Byggemodning: Funktioner, aktiviteter & events
- Puljer og organisation

Samlede anbefalinger

Anbefalinger

/Arbejd med en æstetisering af området og kulturarven - gør Smelteverket smukt og levende.

/Skab sammenhæng mellem byens historiske lag, ved at flette Oddas natur og industriarv sammen

/Brug byrummet som strategisk byggemodningsredskab

/Åbn området op: skab lys / sikkerhed / rekreative områder / byrumsinventar / etabler forbindelser på tværs / lav events og funktioner der tiltrækker

/Gør området tilgængeligt ex. etabler panorama-ruten og genetabler den gamle bro

/Etabler en organisation som kan styre samlet udvikling og proces. ex. ansættelse af projektleder.

/Igangsæt en mental omdannelse af området med midlertidige aktiviteter og faciliteter

/Nedsæt en pulje til dækning af folkeligt udviklede aktiviteter på området



Mental
Omdannelse

KONCEPT OG EKSEMPLER



Mental Omdannelse

Mental omdannelse er:

- /Aktiviteter af begrænset varighed.
- /Giver et øget fokus på stedbunde potentialer.
- /De afprøver og tester idéer.
- /Ofte omkostningslave og kræver ikke permanente tilladelser.

Konkrete tiltag:

1. Midlertidige faciliteter
2. Events, begivenheder og korte aktiviteter
3. 1:1 eksperimenter og prototyping
4. Midlertidige funktioner
5. Kommunikation og formidlingsinitiativer



Mental Omdannelse

Midlertidige faciliteter:

Aktive byrum i Købbyen

Ved at opstille faciliteter gav man borgerne mulighed for at skabe ophold på en ellers tom plads. Det gav liv til byrummet.

Lysopsætning skabte tryghed på de sene nattetimer.



Mental
Omdannelse

Events, begivenheder og korte aktiviteter:

Park på p-pladse

En midlertidig have på en parkeringsplads, åbende op for en diskussion af behovet for urban gardening i en ellers trist gade i København



Mental Omdannelse

1:1 eksperimenter og prototyping:

Sportsuge i Hornbæk

I kystbyen Hornbæk ville man gerne profilere byens mange sportsmuligheden. Igennem en uge i sommeren mobiliserede man alle foreninger og laver sport på gaden. Det gav synlighed og skabte nye samarbejder på tværs.



Mental
Omdannelse

Midlertidige funktioner:

Kreative kontorer på Carlsberg

I forbindelse med omdannelse af et nedlagt industriområde i København gav man kreative erhverv mulighed for at leje lokaler midlertidigt. Det skabte liv og ny identitet, mens man ventede på at de mere permanente funktioner flyttede ind.

Mental
Omdannelse



Kommunikation & formidlingsinitiativer:


i forbindelse med byudvikling i Valby stillede man en stor tavle op, så byens borgere kunne komme med deres ønsker og drømme til projektet. Det skabte synlighed og gav en god fornemmelse for at blive lyttet til




Mental
Omdannelse



Mange greb er simple, men effektive til at kommunikere et sted anderledes :



En måde at kommunikere at et sted er under forandring, kan ske meget effektivt ved brug af lys, farver og installationer. Det usynlige sted bliver synligt (igen).



Byggemodning
Smelteverket
som helhed

BYGGEMODNING

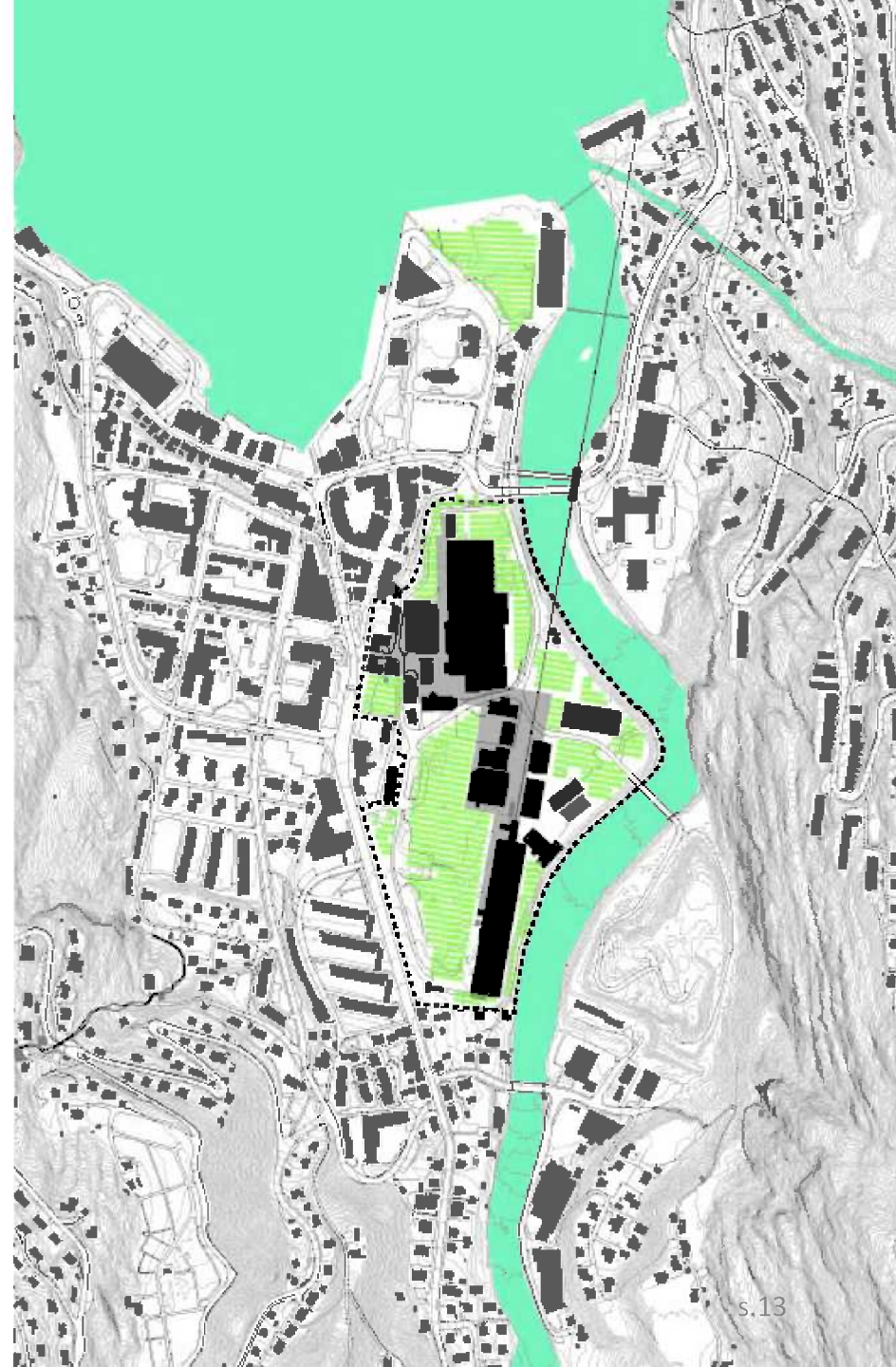
Smelteverket som helhed

Byggemodning
Smelteverket
som helhed

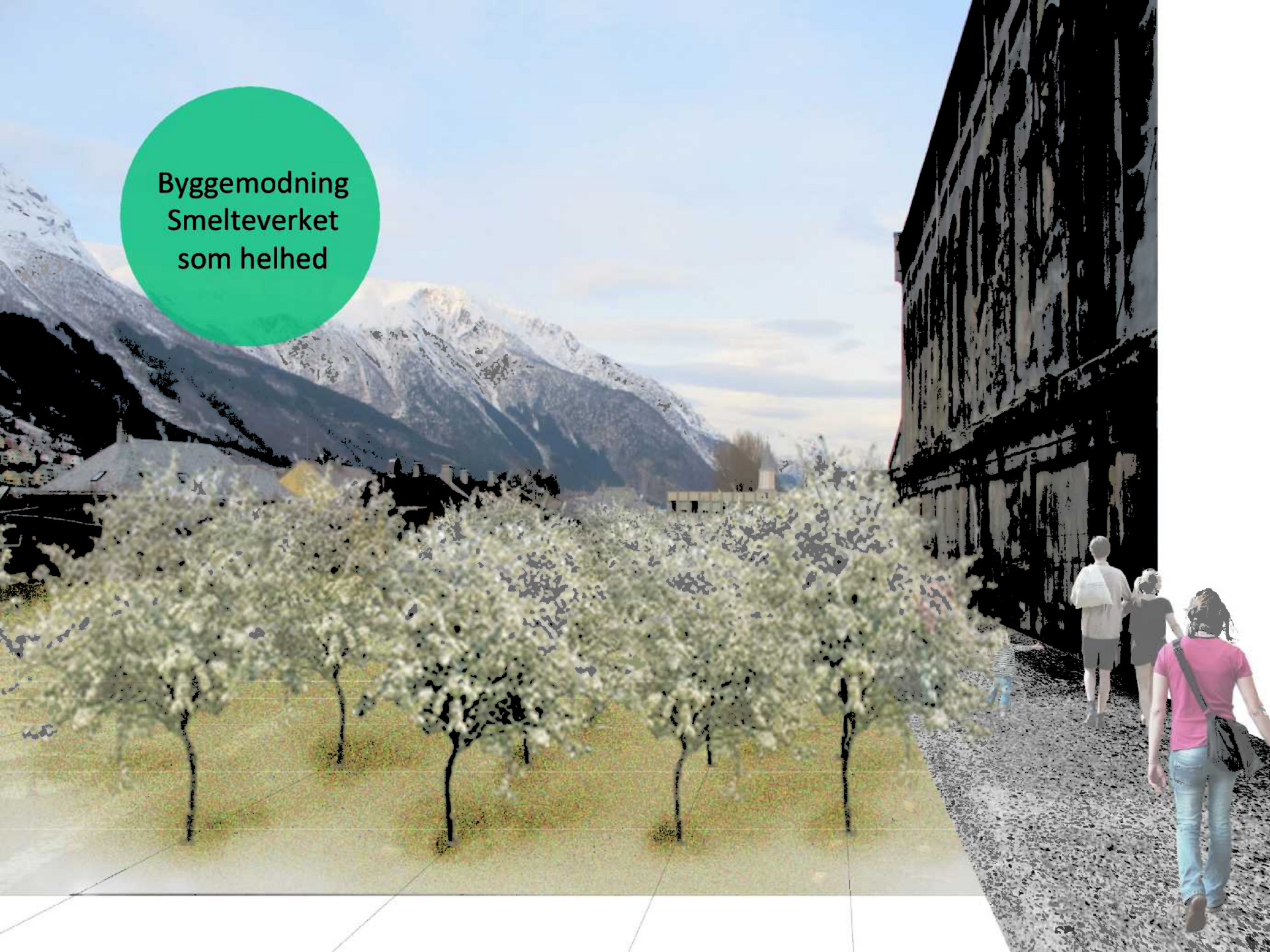
A

IDENTITETSSKABENDE FRUGTTRÆER

- / Stærk identitet – nu og i fremtiden
- / Bygger bro mellem industri- og frugtavlshistorien
- / Fleksibel grøn byggemodning
- / Nemt, hurtigt og billigt tiltag



Byggemodning
Smelteverket
som helhet



Byggemodning
Smelteverket
som helhed

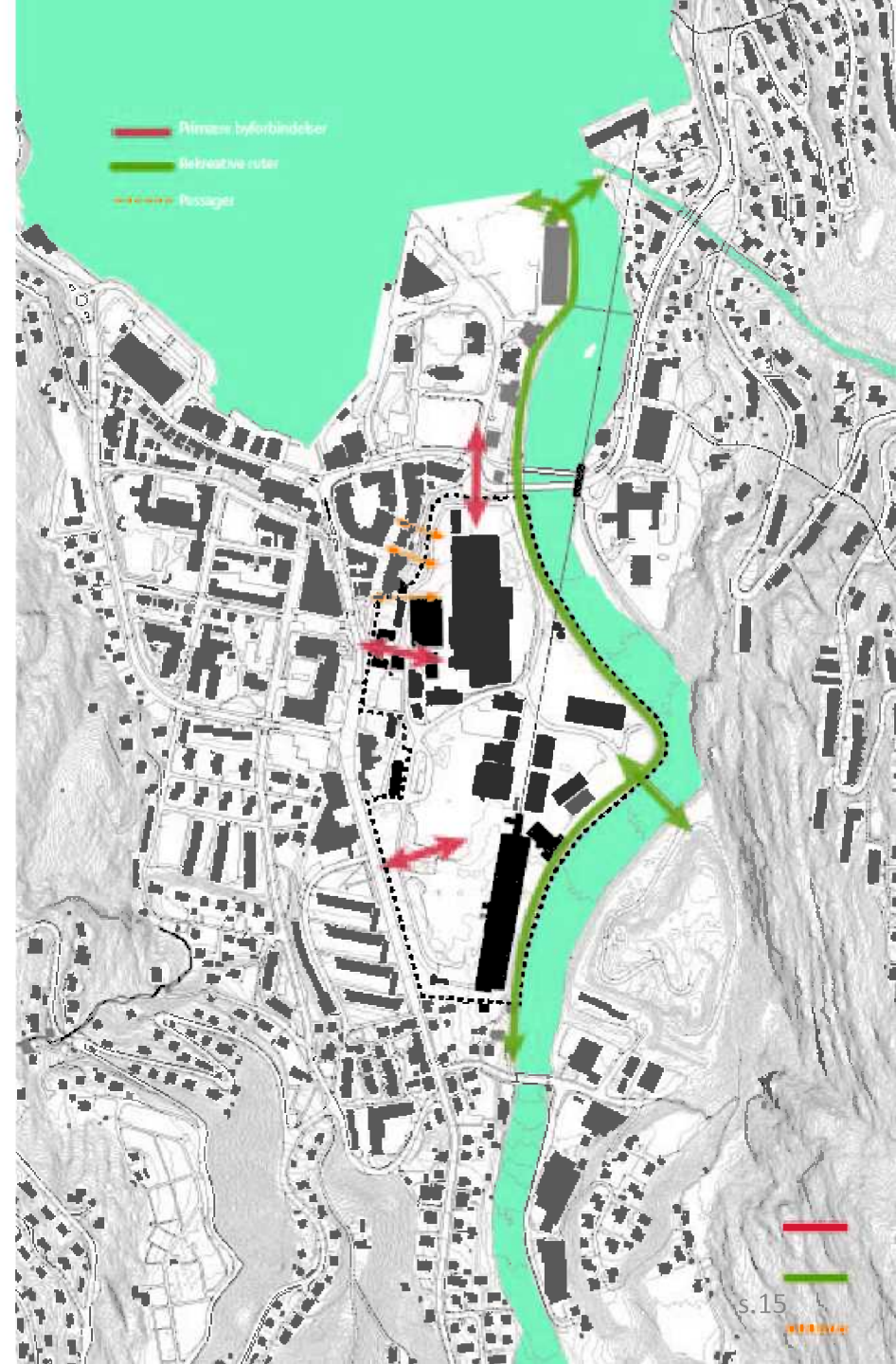
B

GENEREL TILGÆNGELIGGØRELSE

/ Integrér smelteverket og Odda by
ved at lave skabe fysisk
sammenhæng

/ Skab forskelligartede måder at
møde smelteverket alt efter hvor
adgangen etableres

/ Lav få, men nøje udvalgte
ankomster til området

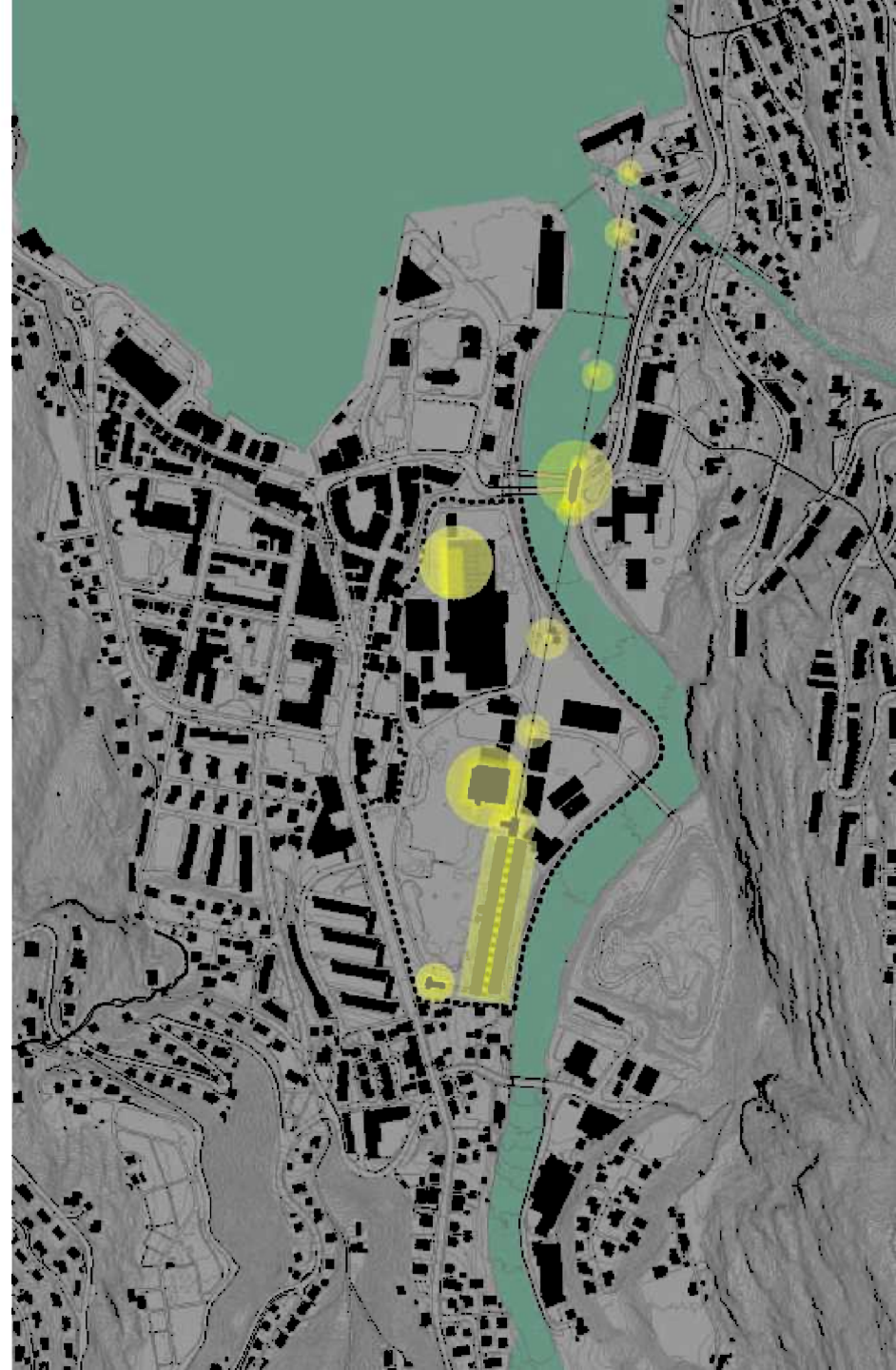


Byggemodning
Smelteverket
som helhed

C

ISCENESÆTTENDE BELYSNING

- / Integrér smelteverket i byen
visuelt med belysning
- / Iscenesæt området ved at
belyse udvalgte bygninger
- / Transformér byens sorte plet
til identitetsskabende centrum





Fyrtårne
#Fase1

BYGGEMODNING

Funktioner, aktiviteter

& events



Fyrtårne
BYGGEMODNING

Skalltaket - Oddas udendørs forsamlings- og ungehus

Byrum

- / Aktivitetsplads (Rekreation, fritid, fysisk aktivitet)
- / Kunstskejtebane
- / Koncertplads (lokal & regional)
- / Etablere faciliteter som toiletter, vand, teltvægge (evt. mobile)

Events, midlertidige aktiviteter etc.

- / Gøre hele Skalltaket tilgængeligt (rydde op, etablere belægning etc.)
- / Udvikle eventrække / -kalender (Højne antallet af aktiviteter)
- / Formidle og sælge udlejningsrammer



Fyrtårne
BYGGEMODNING

Cyanamiden - Udstillingshal & koncertsted

Byrum

/ Lindehuspladsen (ophold etc.)

Events, midlertidige aktiviteter etc.

/ Udstillingshal Ex. Veteranbilsudstilling / kunstudstilling / i og omkring (byg 105)

/ Koncertsted (mindre koncerter) Ex. Hardanger musikfestival (Ullensvang nu basen, men de vil gerne have mere urban scene)

/ Tour: 'Det underjordiske Odda' – fx guided tour i smelteverkets unikke underverden



Fyrtårne
BYGGEMODNING

Ovn 3 – Visningscenter [og turistkontor]

Bygning

- / Sikre bygningen og åbne den op for fremvisning
- / Evt. publikumsplatform på 1. sal.

Events, midlertidige aktiviteter etc.

- / Udstilling/Plancher + guided tour = begyndende regionalt visningscenter
- / Events på toppen (Udsigtsplads over byen og fjorden)



Fyrtårne
BYGGEMODNING

Importkai – Lokal park [og havnebad]

Bygning & byrum

/ Sikre bygningen så den kan være offentlig tilgængelig/ Ryd op og gør området tilgængeligt

/ Etablér park og evt. havnebad

Events, midlertidige aktiviteter etc.

/ Midlertidig brug af bygningen evt. til servering



Puljer &
Organisation

PULJER & ORGANISATION

Puljer & Organisation

BYGGEMODNINGSPULJE

Det anbefales, at der afsættes en pulje til en generel byggemodning af området

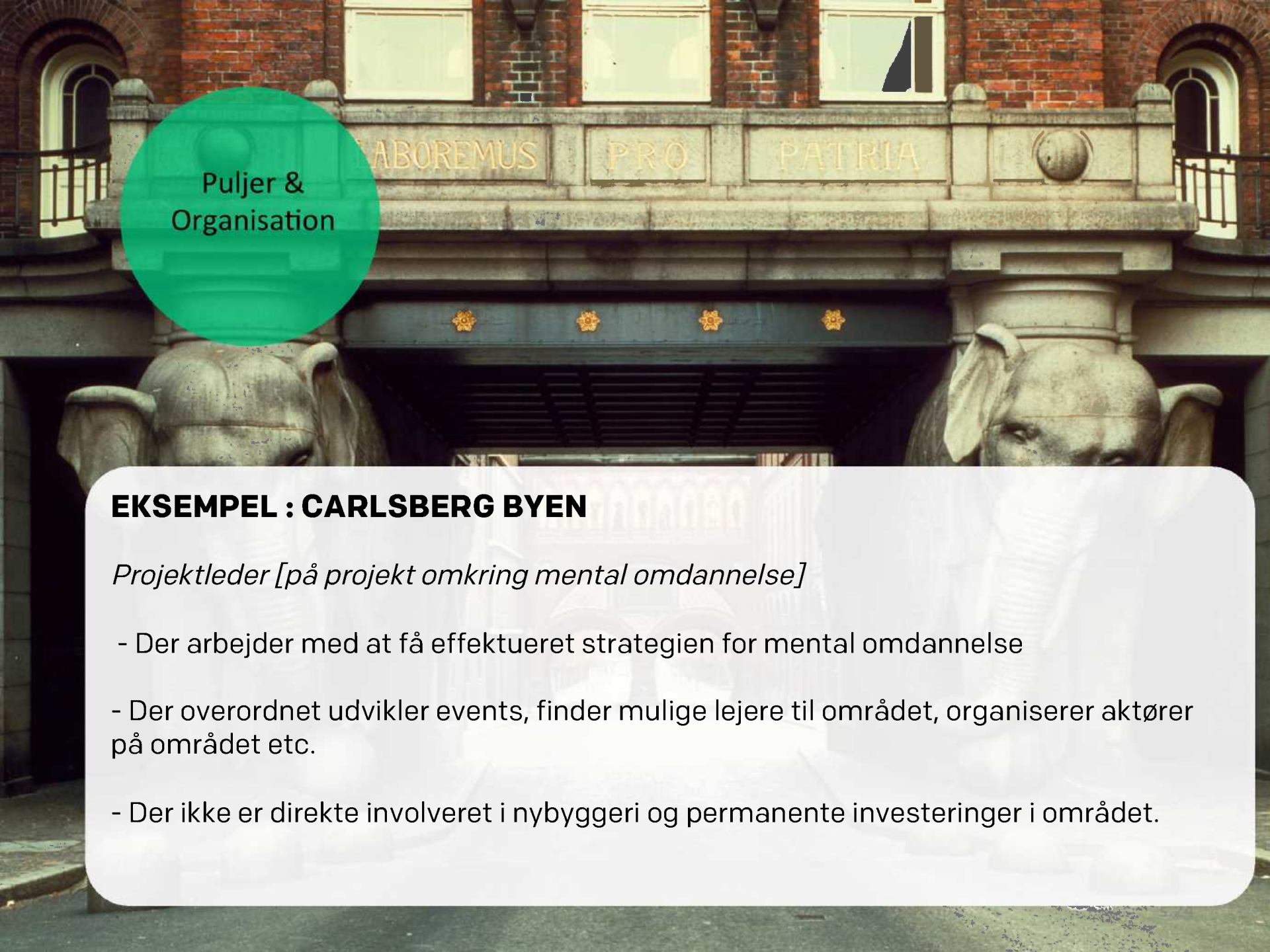
- / sikring af området
- / plantning af træer
- / etablering af lys
- / tilgængeliggørelse

BORGERPULJE

Det anbefales, at der afsættes midler til uddeling blandt borgere, foreninger og events, der kan skabe liv på området. Puljen kan bruges som et formidlingsredskab og kommunikeres bred.

- / events
- / aktiviteter
- / formidling

MENTAL OMDANNELSE [etablering af puljer]



Puljer &
Organisation

EKSEMPEL : CARLSBERG BYEN

Projektleder [på projekt omkring mental omdannelse]

- Der arbejder med at få effektueret strategien for mental omdannelse
- Der overordnet udvikler events, finder mulige lejere til området, organiserer aktører på området etc.
- Der ikke er direkte involveret i nybyggeri og permanente investeringer i området.

An aerial photograph of a coastal town and harbor. A large green circle is overlaid on the left side of the image, containing the text 'Puljer & Organisation'. The town features a mix of residential buildings and industrial structures, with a prominent harbor area and a large body of water in the background.

Puljer & Organisation

EKSEMPEL : KØGE KYST

Konsortium

- Et partnerskab mellem kommune og udvikler (50/50), som har fælles ejerskab til området.
- Der har en udpeget bestyrelse der står for al primær håndtering af udvikling af området i henhold til:
 - 1) mental omdannelse, borgerdialog, kommunikation, udvikling af fyrtårne etc.
 - 2) grundsalg, investorhåndtering, miljø- og myndighedsbehandling, kommunikation etc.



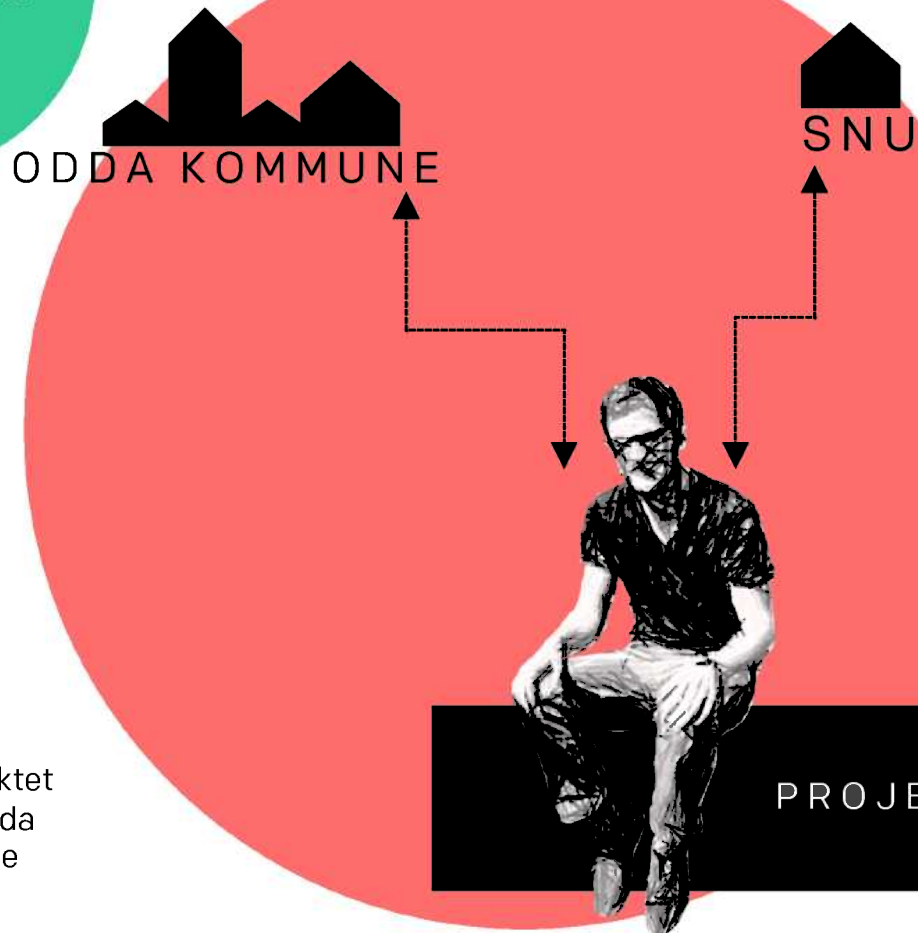
Puljer &
Organisation

EKSEMPEL : MUSICON

Kommunalt sekretariat [kontor på selve området]

- Der sikrer at visionen for området opretholdes.
- Der fungerer som organisatorisk enhed.
- Der har ansvaret for den mentale omdannelse af stedet.
- Der har kontakten til aktører, potentielle lejere og den indledende kontakt til investorer.
- Der samarbejder med kommunens (andre) afdelinger, som varetager myndighedsarbejde

Puljer & Organisation



ANBEALING:
Det anbefales at der snarest ansættes en projektleder, som kan koordinere projektet i armlængde fra Odde Kommune, SNU og de andre ejere.

Puljer & Organisation

ANBEALING:
Det anbefales, at der skabes en organisationsform, som tager højde for de forskellige faser og behov i udviklingsfasen. Enten gennem et administrativt sekretariatet (1), eller gennem et konsortium / delt ejerskab (2).

BYGGE-
MODNING

BORGER-
PULJE

PERMANENTE TILTAG

FINANSIERING

1

SEKRETARIAT (ADMINISTRATIV)

2

SNU/
O.K.

O.K.

KONSORTIUM
(DELT EJERSKAB)

ALLE AKTØRER





Puljer & Organisation

Anbefalinger organisation & puljer:

/ Etablér en organisation der udvikler området som helhed og sikrer en sammenhængende udvikling på tværs af interesser

/ Ansæt en projektleder der kan varetage organisationens arbejde bl.a. mental omdannelse, borgerdialog, kommunikation, udvikling af fyrtårne og investorchåndtering

/ Nedsæt en borgerpulje [til hurtige tiltag] og en byggemodningspulje [til – en del af – scenarie 0]