

# ELLEN RINGSTAD

Utvalgte arbeider

[www.ellenringstad.com](http://www.ellenringstad.com)  
[www.refusetobeacoward.com](http://www.refusetobeacoward.com)  
[www.potsyd.com](http://www.potsyd.com)  
[www.kuklos.xxx](http://www.kuklos.xxx)



*The Wind Failed to Follow the Predictions (2015)*

Stedsspesifikk installasjon / performance ifm utstillingen 'Nothing will grow together because nothing belongs together,' som fant sted på den nedlagte militære ubåtbasen Olavsvern utenfor Tromsø i september 2015. Kurantert av Kurant / Camilla Fagerli og Maria Danielsen.

Detalj fra Hall 27

<http://www.ellenringstad.com/#!/the-wind-failed-to-follow-the-prediction/cf9s>



*The Wind Failed to Follow the Predictions (2015)*

Stedsspesifikk installasjon ifm. utstillingen 'Nothing will grow together because nothing belongs together,' som fant sted på den nedlagte militære ubåtbasen Olavsvern utenfor Tromsø. Kurantert av Kurant / Camilla Fagerli og Maria Danielsen.

Detalj fra Hall 32/Blast Trap: Projeksjon på kran, UV-lys.

<http://www.ellenringstad.com/#!/the-wind-failed-to-follow-the-prediction/cf9s>

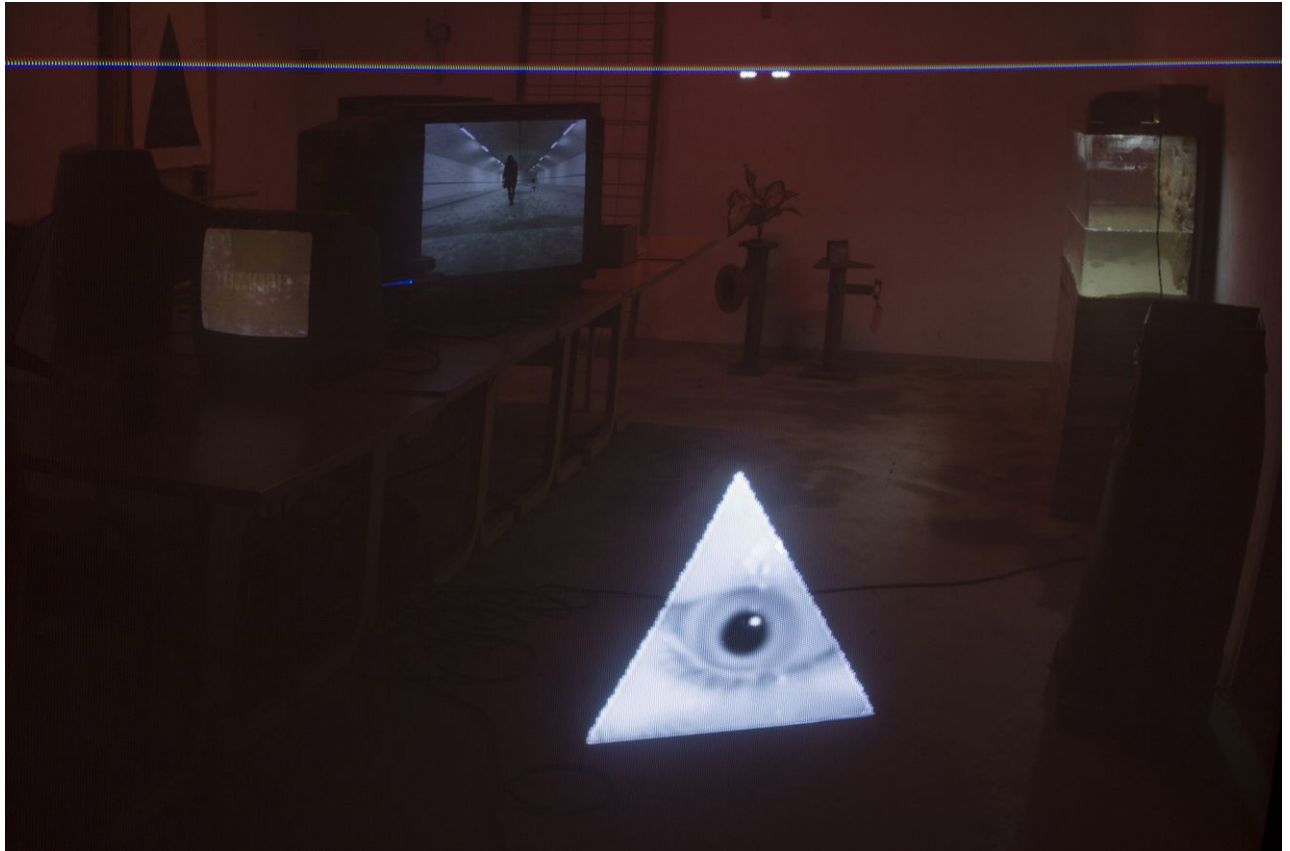


*The Wind Failed to Follow the Predictions (2015)*

Stedsspesifikk installasjon ifm. utstillingen 'Nothing will grow together because nothing belongs together,' som fant sted på den nedlagte militære ubåtbasen Olavsvern utenfor Tromsø. Kurantert av Kurant / Camilla Fagerli og Maria Danielsen.

Detalj fra Hall 32

<http://www.ellenringstad.com/#!/the-wind-failed-to-follow-the-prediction/cf9s>



*The Wind Failed to Follow the Predictions (2015)*

Stedsspesiifikk installasjon ifm. utstillingen 'Nothing will grow together because nothing belongs together,' som fant sted på den nedlagte militære ubåtbasen Olavsvern utenfor Tromsø. Kurantert av Kurant / Camilla Fagerli og Maria Danielsen.

Detalj fra Hall 32

<http://www.ellenringstad.com/#!/the-wind-failed-to-follow-the-prediction/cf9s>





*The Wind Failed to Follow the Predictions (2015)*

Stedsspesi fikk installasjon ifm. utstillingen 'Nothing will grow together because nothing belongs together,' som fant sted på den nedlagte militære ubåtbasen Olavsvern utenfor Tromsø. Kurantert av Kurant / Camilla Fagerli og Maria Danielsen.

Detalj fra Hall 13

<http://www.ellenringstad.com/#!/the-wind-failed-to-follow-the-prediction/cf9s>



*Everything Began And Ended (2013)*

Stedsspesifikk og interaktiv videoinstallasjon ifm utstillingen pOTSyd, som fant sted i et tilfluktsrom under Nordnes i Bergen.

Reapproprierte materialer (Diverse objekter, treverk, vinduer, lystoffrør, lysarmaturer, UV-lys, fluorescerende spraymaling, plastikksjablonger, tekst, projektor samt videoprojeksjon (5 min loop).  
Tekst fra Stanislaw Lem's *Solaris* («Everything began and ended with an imitation of shapes leading nowhere»)

<http://www.ellenringstad.com/#!everything-began-and-ended-2013/c5jz>

*Everything Began And  
Ended (2013)*

Detalj







*Everything Began And Ended (2013)*

Detalj.

<http://www.ellenringstad.com/#!everything-began-and-ended-2013/c5jz>



*Potsymposium (2013)*

Performativ presentasjon, bestilt av Kunsthøgskolen i Bergen v/ Corrina Thornton ifm prosjektet *Topographies of the Obsolete*.

<http://www.ellenringstad.com/#!everything-began-and-ended-2013/c5jz>



*Discontinue (2013)*

Stedsspesifikk og interaktiv installasjon i nedlagt silosjakt, Bergen ifm. Utstillingen *Future Ruins* på Bergen Arkitektskole, kuratert av Alison Hugill og Dan Dorocic.  
Reapproprierte materialer (treverk, lystoffrør, lysarmaturer, plastikk, trapp, lenestol, bord, tv), videomontasje, glassbolle med nedsunken skipsvrak-kitsch og gull fisk.

<http://www.ellenringstad.com/#!discontinue-2013/cavh>



*Discontinue (2013)*

Detalj.

<http://www.ellenringstad.com/#!discontinue-2013/cavh>





*Det Ruinrelaterte (2012)*

Stedsspesifikk installasjon  
Smeltede plastfragmenter, blinkende lysstoffrør, lysarmatur, høytalere, lyd.  
(Samarbeid med Victoria Kielland, kuratert av Marte Danielsen Jølbo)  
Prosjektrom Normanns, Stavanger.

<http://www.ellenringstad.com/#!det-ruinrelaterte-2012/c14fo>



*Whiteout I* (2011)

Stedsspesifikk, performativ og interaktiv installasjon  
Sett utenfra  
Premiss, Bergen

<http://www.ellenringstad.com/#!whiteout-i-2011/c1hct>

*Whiteout I* (2011)

Stedsspesifikk installasjon  
Lysbildeprojektor, skittent  
vindu, pidestall, treplater.

[http://www.ellenringstad.com/  
#!whiteout-i-2011/c1hct](http://www.ellenringstad.com/#!whiteout-i-2011/c1hct)





*Whiteout II (2012)*

Oversiktsbilde  
Stedsspesifikk, interaktiv videoinstallasjon  
Container, trelekter, plastikk, latex, aske, projektorer, hvit monokrom video  
Festplassen, Bergen

<http://www.ellenringstad.com/#!whiteout-ii-2012/caqk>

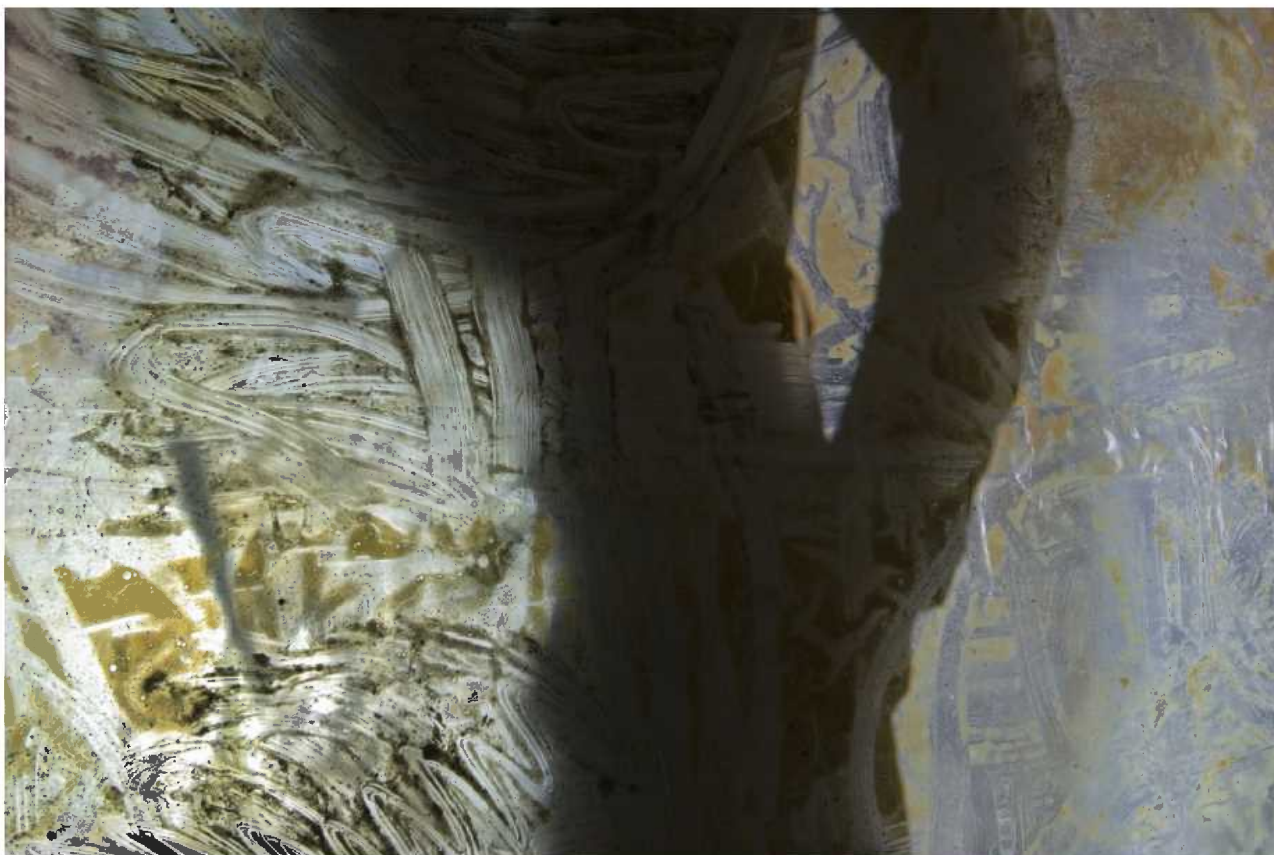




*Whiteout II* (2012)

Detalj.

<http://www.ellenringstad.com/#!whiteout-ii-2012/caqk>



*Whiteout II* (2012)

Detalj

<http://www.ellenringstad.com/#!whiteout-ii-2012/caqk>



*Agnosia* (2012)

Oversiktsbilde  
Stedsspesifikk installasjon  
Fengselscelle, trebenk, lydboks, datastemme, videoanimasjon, pleksiglass  
Gamle Bergen Kretsfengsel

<http://www.ellenringstad.com/#!/agnosia-2012/c9pi>

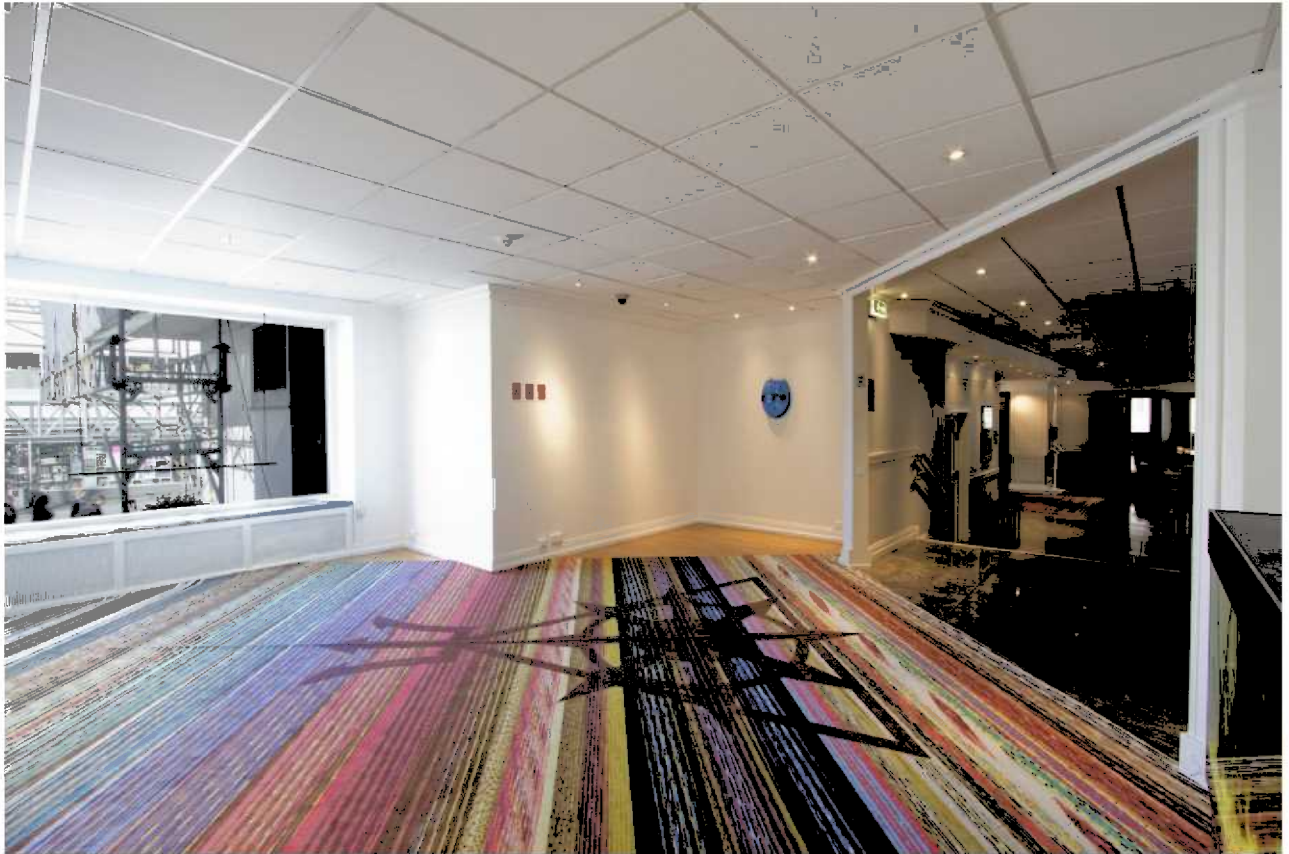


*Agnosia* (2012)

Detalj: Stillbilde fra *Mnemonic Gymnastics*  
Animasjonsvideo projisert på pleksiglass gjennom matluken i fengselscelle

<http://www.ellenringstad.com/#!agnosia-2012/c9pi>





Ringstad ≠ Hungnes: KUKLOS – Border 1.5 (2015)  
Stedsspesifikk installasjon i regi av VISP på Galleri Neptun, ved siden av hotellresepsjonen på Scandic hotell Neptun.

'Drift': Vegg-til-vegg teppe (trykk, 4x7m); '*Treacherous Waters*': Akvarium med fisk og planter, led-skilt, tekst.'Untitled (AbAdA)': Tre akvarellmalerier (5x5cm), tre glassprismer (5x5x5cm) på MDF-plate, tau.  
'Exodus': Tre malerier (menstruasjonsblod, kull på reappropriert passepartout-papp).'*Sentimental allegory (AbAdAda)*': Toalettsete, stereoskopisk hologrambilde, papir, kull, plasthorn. '*Tampax Ballet*' Videoloop og lydspor.

[Http://www.kuklos.xxx](http://www.kuklos.xxx)



Ringstad ≠ Hungnes: Plakater til utstillingssyklusen KUKLOS

[Http://www.kuklos.xxx](http://www.kuklos.xxx)