

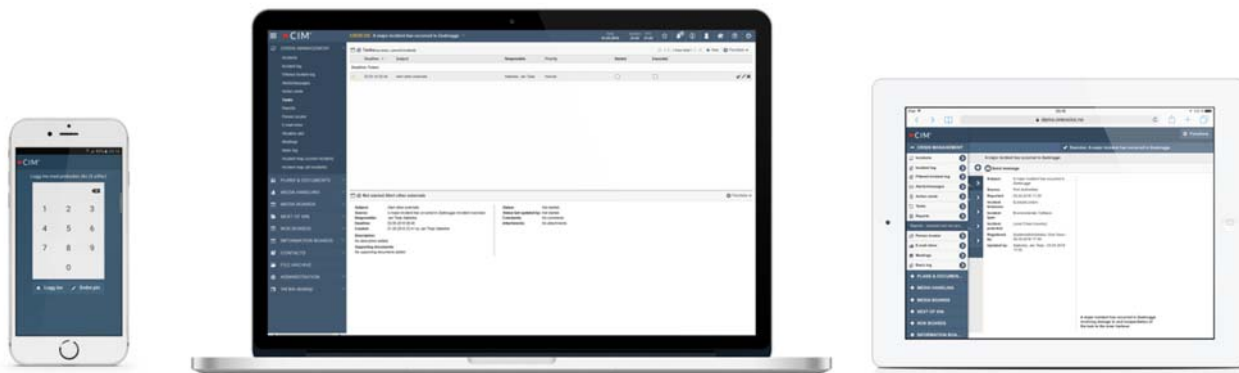


Nyheter i DSB-CIM

Versjon 10.30

Overskrifter 10.30

- Risiko- og sårbarhetsanalyse
 - Ytterligere forbedret støtte for helhetlig kommunal ROS
 - Økt fleksibilitet for å gjennomføre andre typer analyser
- Tidslinjefunksjon som kan brukes for å få bedre situasjonsbilde, blant annet i logg



Detaljer 10.30 - DSB-CIM standardmoduler

Hendelse

For å kunne få en total oversikt over både aktive og arkiverte hendelser, kan disse nå vises i samme listevissning. Dette letter blant annet arbeidet i forbindelse med eksport av hendelseslisten.

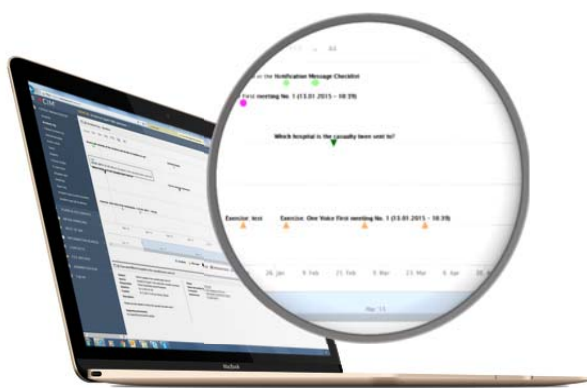
Dette må aktiveres av leverandør

Hendelseslogg

Loggen er sentral for informasjonssamling og deling både under håndteringsfasen og etter at hendelser er normalisert. Omfattende hendelser vil gi mange innslag i loggen. Dette gjør det utfordrende å få en god oversikt. For enklere oversikt introduserer vi nå tidslinje som revolusjonerer presentasjonen av loggen. Tidslinjen gir ganske enkelt et bedre situasjonsbilde gjennom:

- Muligheter for filtrering av loggobjekter
- Tilpasset visning av tidsrom
- Detaljinformasjon for loggobjekter

Tidslinjen er også tilgjengelig i medieloggen for hendelser.



Risiko- og sårbarhetsanalyser

Dette er en av de mer omfattende modulene i CIM, og har over tid utviklet seg til å bli svært kraftig og viktig for både offentlig og privat sektor. For å tilfredsstille kravene for «helhetlig kommunal ROS», har vi gjort en rekke tilpasninger og forbedringer. Analysetypen «Forenklet ROS analyse» støtter nå terminologi og krav i helhetlig kommunal ROS:

- Støtte for sjekklister som skal benyttes iht. veileder for kommunal ROS
 - Mulighet for å vise sjekkliste i rapport (se side 37 i veileder for helhetlig kommunal ROS)
 - Maler kan settes opp i samsvar med eksisterende malverk

I tillegg har vi gjort en rekke generelle forbedringer som gjør modulen enda mer fleksibel for å dekke behovene til ROS analyser i alle typer virksomheter:

- Omfattende verktøy for å definere ulike skalaer og språkvariabler i analyseverktøyet. Det gir mulighet til å gjennomføre trusselvurderinger med to akser (intensjon og kapasitet)
 - Mulig å velge forhåndsdefinerte maler for språk
 - Mulighet for å endre ledetekst for «hendelse», for eksempel til «uønsket hendelse» eller «fare» etter kundens behov
- Endrede skalaer og måleverdier, for eksempel kan sannsynlighet byttes med aktualitet
- Flervalg av konsekvensområder/berørte verdier ved visning av risikomatriser
- Mulighet til å legge til egne kapitler i hver analyse under «Planlegging og forberedelser» som også blir med i rapporten
- Nedtrekksmenyer for valg av styrbarhet og usikkerhet:
 - Velg mellom høy, medium eller lav

Oppgavehåndtering

Ikke alle aktiviteter i forbindelse med håndtering av en hendelse kan planlegges og operasjonaliseres i form av tiltakskort. Det vil alltid være behov for å tildele oppgaver som skal løses innen visse tidsfrister. For å kunne følge opp og administrere tildelte oppgaver på en enda bedre måte, har vi gjort følgende forbedringer i oppgavemodulen:

- Den som har tildelt en oppgave kan trekke den tilbake
- Den som har fått tildelt en oppgave kan også avslå. Det vil da gå et varsel tilbake til utsteder om at oppgaven er avslått
- Varsling ved utløpt tidsfrist på oppgaver er nå tilgjengelig via «Mine varslinger»



Varsling/melding

Det er viktig at varslinger kommer frem til mottaker når noe skjer. Varslingsmodulen i CIM er allerede et svært kraftig verktøy. Vi har i denne versjonen gjort den enda mer robust gjennom å kunne koble på flere varslingsleverandører. Tilgjengelige leverandører er:

- UMS
- Link Mobility (tidligere PSWinCom)

- Varsling 24 (fra Fram Web)

Ønsker du økt trygghet for at dine varslinger skal komme frem kan du nå definere flere leverandører for tale/SMS i samme CIM-installasjon.

Ta kontakt med leverandør for tilbud på løsning.

Ressurser

Ressursmodulen i CIM benyttes av flere organisasjoner til å holde oversikt over ressurser og utstyr. For å sikre at riktig ressurs mottar varslingsmelding som sendes ut, har vi gjort det tydeligere hvilken informasjon (telefonnummer og e-postadresse) som vil være mottaker av en varslingsmelding til ressursen. Informasjonen vises i detaljfeltet i kontakt- og ressursmodulen.

Plan

Flere og flere har oppdaget at det har stor verdi å legge inn hele beredskapsplanen i CIM. Slik blir den også tilgjengelig når interne systemer og infrastruktur i egen virksomhet svikter. Planen er da tilgjengelig i CIM både fra nettleser og fra håndholdte enheter. For at planverket effektivt skal kunne administreres, har vi gjort følgende forbedringer:

- Dokumentflyt med godkjenning og versjonskontroll
- Forbedret kommentarlogg
- Tilfredsstillende krav i ISO 9001 (kvalitet)

Generelle forbedringer

Av generelle forbedringer har vi i denne versjonen valgt å fokusere på:

- Restriksjon på utsending av rapporter og dokumenter, slik at det kun er mulig å sende ut slike via e-post (ikke som talemelding eller SMS). Med dette hindrer vi at omfattende rapporter og dokumenter blir sendt ut som lite hensiktsmessige SMS- og talemeldinger.
- Forbedret integrasjon med folkeregistret for kontroll av personopplysninger. Dette krever konsesjon fra Skatteetaten for tilgang til og bruk av personopplysninger.
- Mindre justeringer brukergrensesnitt
 - Oppdatert innloggingsbilde
 - Nye ikoner i samtlige moduler

Detaljer 10.30 - tilleggsmoduler

Basic logg

Basic logg er for mange organisasjoner et viktig verktøy for loggføring i det daglige virke, der informasjon lett kan overføres til tradisjonell hendelsehåndtering hvis situasjoner eskalerer. For å gjøre Basic logg enda mer fleksibel og skalerbar, har vi gjort en rekke forbedringer:

- Arkiv for lukkede saker
- Mulighet for automatisk oppretting av hendelse i CIM, basert på hendelser i eksterne systemer
- Nye muligheter i og forbedret grensesnitt for integrasjon mellom CIM og andre systemer
- Det er nå mulig for en administrator å velge hvilke felt i Basic logg som skal:
 - Viser i loggskjemaet og i listevisningen
 - Være med på eksport av loggen
 - Være søkbare

Kvalitet (QA)

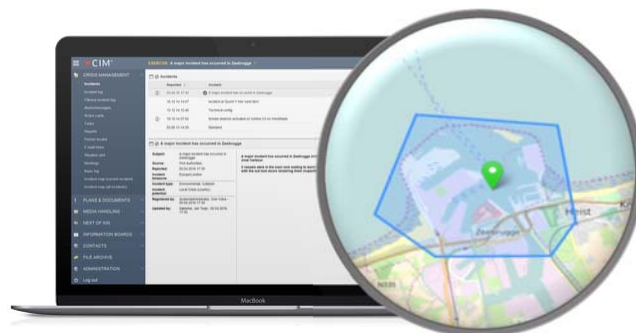
Noe av det aller viktigste med kvalitetssystemer er at de er oversiktlige og lette å navigere i. For at dette skal bli en best mulig opplevelse for brukerne, har vi utviklet et nytt tegneverktøy for å designe prosessobjektene på en langt bedre og mer fleksibel måte enn tidligere.

Dette må aktiveres av leverandør

Kart

En av de virkelig store nyhetene i CIM versjon 10.00 var den nye kartløsningen og muligheten for å ha kartet tilgjengelig allerede når en hendelse opprettes. Nå har vi forbedret dette ytterligere med følgende funksjonalitet:

- Enda bedre tegneverktøy i kartet
- Valg av farger på det man tegner i kartet
- Tidslinjevisning
- «Snapshot» historikk



- Norge digitalt tilgjengelig som kartlag
- Mulighet for å koble CIM mot allerede eksisterende åpne karttjenester, forutsatt at disse er tilgjengeliggjort som åpne «Web Map Services» (WMS).

Ta kontakt med leverandør for tilbud på anskaffelse og aktivering av kartmodul

Tilbakemelding

Tilbakemeldingsfunksjonen er tilgjengelig fra en rekke moduler i CIM. Modulen benyttes typisk til rapportering og behandling av HMS-avvik, sikkerhetshendelser og avvik på prosedyrer og rutiner. Det varierer hvordan dette er definert og implementert hos våre kunder. Derfor har vi gjort modulen enda mer fleksibel ved å gjøre det mulig å opprette meny punkter for spesifikke tilbakemeldingstyper. Eksempler på dette er avvik, forbedringsforslag og medielogg.

Vaktliste

For de organisasjonene som har en eller annen form for vaktordning eller turnus, har vaktlistemodulen blitt en svært viktig funksjon. Vaktlistemodulen har ulike visningstyper, og for raskt å få ønsket oversikt over de forskjellige vaktlagene/turnusene har vi implementert støtte for å kunne forhåndsdefinere visningstype og layout på et meny punkt av typen vaktliste.



Mobilt grensesnitt

For å tilby en enda bedre opplevelse av CIM på smarttelefon og nettbrett har vi i denne versjonen gjort følgende forbedringer:

- Oppdatert design i CIM App (kan lastes ned fra App Store og Google Play)
- Mulighet for å redigere loggføringer i Basic logg fra mobilt grensesnitt
- Pin-kode for enklere pålogging med numerisk tastatur i appen
- Lettere å redigere adressen til CIM-installasjoner som legges inn i appen
- Lettere å endre pin-koden man har satt i appen

