



# ÅRSMELDING 2015

## ÅRSBERETNING 2015

### Virksomhetens art

Produsentenhets for scenekunst skal være en partipolitisk uavhengig interesse, kompetanse- og samarbeidsorganisasjon for produksjon og formidling av scenekunst med utgangspunkt i Vestlandet. Formålet er å bedre betingelsene for fri scenekunst gjennom rådgivning, veiledning og ytelse av produsenttjenester. Foreningen har et ikke-kommersielt formål. Proscen holder til på Cornerteateret, Kong Christian Frederiks Plass 4. Cornerteateret er en produksjons- og visningsarena som også er tilgjengelig for Proscens medlemmer.

### Rettvisende oversikt over utvikling og resultat og fortsatt drift

Resultatregnskap og balanse viser etter styrets oppfatning en rettvisende oversikt over utvikling og resultat og viser til en god drift. Forutsetningen for fortsatt drift er etter styrets vurdering til stede og årsregnskapet er utarbeidet under denne forutsetningen.

### Arbeidsmiljø og likestilling

Camilla Svingen har hele 2015 vært 50% ansatt som daglig leder. Styret er klar over at det har vært stort arbeidspress på daglig leder i 50% stilling. Dette har medført endring i stillingen til 100% fra januar 2016. Proscen lokaler med leietakere som produsenter, arrangører, kunstnere og teknisk koordinator for Cornerteateret. Styret anser arbeidsmiljøet i Proscen som bra. Det er ikke iverksatt spesielle tiltak i denne forbindelse. Ansatte i virksomheten har ikke vært utsatt for ulykker eller skader i forbindelse med utførelsen av sitt arbeid.

Sykefravær har i året vært på totalt 0 sykedager. Fraværet utgjør 0 % av den totale arbeidstiden i regnskapsåret. Foreningen hadde ved årets utløp 0,5 ansatte som er en kvinne. Styret består av 4 personer og 1 vara hvorav 2 er menn.

### Ytre miljø

Proscen driver ikke virksomhet som forurenser det ytre miljøet.

### Andre forhold

Styret kjenner ikke til noen forhold av viktighet for å bedømme selskapets stilling og resultat som ikke fremgår av regnskapet og balansen med noter. Det er heller ikke etter regnskapsårets utgang intrådt forhold som etter styrets syn har betydning ved bedømmelse av regnskapet.

**Bergen 8.april 2016**

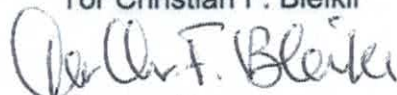
Styreleder

Inga Moen Danielsen



Styremedlem

Tor Christian F. Bleikli



Varamedlem

Kjartan Andersen



Daglig leder

Camilla Svingen



Styremedlem

Alice Størm Nilssen



Styremedlem

Silje Sandodden Kise



## **1 OM PROSCEN**

- 1.1 Formål og visjon
- 1.2 Struktur
- 1.3 Personer og roller
- 1.4 Produksjonskomiteen
- 1.5 Administrasjonen
- 1.6 Økonomi
- 1.7 Kommunikasjonsrutiner
- 1.8 Strategiarbeid

## **2 PROSCENS MEDLEMMER**

- 2.1 Utvikling av medlemsmassen i 2015

## **3 KOMPETANSESENTERET PROSCEN**

- 3.1 Besøkssenteret
- 3.2 PROProduzenten
- 3.3 Seminarvirksomhet
- 3.4 Informasjonsbank

## **4 FASILITATOREN**

- 4.1 Kontorfellesskapet
- 4.2 Studiorom
- 4.3 ATA Carnet
- 4.4 Cornerteateret
- 4.5 Brukere av Cornerteateret

## **5 SAMARBEIDSPARTNERE**

- 5.1 Cornerteateret
- 5.2 Bergen kommune
- 5.3 Hordaland Fylkeskommune
- 5.4 Støttespillere
- 5.5 Manøver
- 5.6 Regionale samarbeid

## **6 INTERESSEORGANISASJONEN**

- 6.1 Proscen i media

## **7 FREMTIDIGE UTFORDRINGER**



## **1. OM PROSCEN**

Proscen - produsentenhet for scenekunst ble stiftet som forening den 27. august 2008 i Logen Teater. 33 representanter fra scenekunstheltet på Vestlandet var til stede.

### **1.1 FORMÅL OG VISJON**

Proscen er en partipolitisk uavhengig interesse-, kompetanse- og samarbeidsorganisasjon for produksjon og formidling av scenekunst med utgangspunkt i Vestlandet. Formålet er å bedre betingelsene for fri scenekunst gjennom rådgiving, veiledning og ytelse av produsenttjenester, samt som representant for hele feltet i offentlige forum.

Foreningen har et ikke-kommersielt formål.

### **1.2 STRUKTUR**

Proscen er organisert som en åpen medlemsorganisasjon, og ett års medlemskap koster kr.350,-. Dette ble innført 1.juni 2015. Foreningen har selvstendig økonomi og er registrert i Brønnøysundregisteret.

Årsmøtet er Proscen sitt øverste organ. Styret er beslutende organ mellom årsmøtene og består av fem faste medlemmer og to varamedlemmer.

Proscen eier 49% av aksjene i aksjeselskapet Teaterdrift Bergen AS, som er driftsselskapet for Cornerteateret. (se pkt 4.4)

Proscen sin administrasjon har i 2015 bestått av et halvt årsverk.

### 1.3 PERSONER OG ROLLER

Proscen har i 2015 bestått av følgende personer:

#### **Administrasjon:**

Daglig leder, Camilla Svingen i 50% engasjement.

#### **Styret frem til årsmøte 06.05.2015**

Keld Hyldig (styreleder)  
Tor Christian Bleikli (nestleder)  
Alice S Nilssen  
Veronica R. Torseth  
Gunn Hernes  
Lars Ove Toft (vara)  
Steinar Thorsen (vara)

#### **Styret fra årsmøte 06.05.2015**

Inga Moen Danielsen (styreleder)  
Tor Christian Bleikli (nestleder)  
Alice S Nilssen  
Veronica R. Thorset  
Gunn Hernes  
Silje Sandodden Kise (vara)  
Kjartan Andersen (vara)

Styrevervene har i 2015 ikke vært honorert.

### 1.4 PRODUKSJONSKOMITEEN

Produksjonskomiteen settes sammen av 4 representanter som velges innen utgangen av november hvert år. Komiteen sitter i 2 år om gangen og det veksles med 2 på valg hvert år. Komiteen følger retningslinjene for tildeling av produksjonstid på Cornerteateret. Retningslinjene ble utarbeidet av Proscens medlemmer og iverksatt 14.11.2012.

#### **Produksjonskomiteen fram til desember 2015:**

Andreas Dyrdal, komiteens leder  
Jan Holden  
Ragnhild Gjefsen  
Linda Børnes

#### **Produksjonskomiteen fra desember 2015:**

Andreas Dyrdal, komiteens leder  
Ragnhild Gjefsen  
Marte Boge  
Jon Eirik Sira



### 1.5 ADMINISTRASJON

Proscen har en daglig leder i 50% stilling. Daglig leder styrer selv sin arbeidstid, og har så godt som mulig bemannet kontoret slik at det samtidig har fungerert som et besøkskontor.

Samlokaliseringen mellom administrasjon, kompetanse/ressurscenter og kontorfellesskap har vært viktig for at Proscen har kunnet ivareta den kjernevirksomheten som er nedfelt i foreningens vedtekter.

#### **Daglig leders viktigste arbeidsoppgaver er:**

- Arrangere kompetansehevende seminar og nettverksmøter
- Opprettholde proscen.no som en nettside med nyttig og kompetansehevende informasjon
- Bygge og vedlikeholde tverrfaglige nettverk
- Utvikle og lede organisasjonen i tråd med vedtatte strategier og budsjetter, herunder arbeid med å sikre videre finansiering
- Tilby personlig veiledning, motivasjon og rådgivning

#### **Den daglige drift, herunder:**

- Kontakt med medlemmer, organisasjoner, samarbeidspartnere og andre aktører
- Promotere scenekunstheltet
- Budsjettkontroll og økonomiske rutiner
- Administrative oppgaver rundt strategisk drift av Cornerteateret
- Kontrakter og oppgjør for leietakere
- Informasjonsarbeid og pressekontakt
- Søknader og rapportering
- Styrearbeid
- Gjennomføring av bestemte prosjekt

## **1.6 ØKONOMI**

Proscen blir drevet på en begrenset økonomi og organisasjonen er avhengig av de faste offentlige tilskuddene sammen med prosjektmidler, medlemskontigent og utleie av kontorplasser. Det blir arbeidet kontinuerlig med å få økt faste tilskudd.

Proscen mottok i 2015 kr 350 000 i driftsstøtte fra Bergen kommune og kr 110 000 fra Hordaland fylkeskommune. I tillegg fikk Proscen prosjektstøtte fra Norsk kulturråd pålydende kr 208 045. Prosjektmidler fra Bergen kommune på kr. 58 045, Hordaland Fylke kr. 100 000, ffuk kr 5478. Andre inntekter som utleie av kontorplasser 45 675, medlemsavgift kr 16 238.

Proscen eier 49% og Vestlandske Teatersenter eier 51% av aksjene i Teaterdrift Bergen AS. Teaterdrift Bergen AS ble etablert for å ivareta driften av Cornerteateret uavhengig av de to eierorganisasjonene.

## **1.7 KOMMUNIKASJONSROUTINER**

Proscen utarbeidet i februar 2015 en ny nettside på [www.proscen.no](http://www.proscen.no). Nettsiden er avgjørende for kommunikasjonen med våre medlemmer. Slik gjør vi oss lett tilgjengelig for nye medlemmer, da medlemskap i Proscen er direkte knyttet opp til innloggingsprosedyren.

Medlemmer i Proscen kan promotere forestillinger og aktiviteter via vår facebook profil og via våre nyhetsbrev med medlemstilbud. Daglig leder administrerer nettsidene gjennom blant annet oppdatering av nyheter, seminar, søknadsfrister og lignende. Her er det også mulighet for våre medlemmer å legge ut relevant informasjon.

Pga begrensede administrasjonsressurser har det dessverre ennå ikke vært mulig å oppdatere nettsidens markedsfunksjon og verktøyfunksjon slik vi ønsker. Målet er å kunne ha en oppdatert database på slik type informasjon i samarbeid med flere nettverksorganisasjoner i Bergen.

Vår nettside [proscen.no](http://proscen.no) er vårt naturlige "ansikt utad" – vårt viktigste første møte med medlemmene og andre som besøker siden: her registreres medlemskap, her publiseres informasjon om alle vår arrangement og her melder medlemmene sin deltagelse på kurs, seminar o.l., Gjennom våre nyhetsbrev blir medlemmer informert om kurs, arrangement og andre aktuelle saker ca. en gang i måneden. Proscen er aktiv på Facebook og Instagram. Dette er i tillegg til egne nettsider en viktig kanal for å få ut informasjon om våre kurs og for å skape oppmerksomhet rundt vårt eget og våre medlemmers arbeid, samt for å rekruttere nye medlemmer. Cornerteateret har egen nettside, facebookside og ressursgruppe.

Vi ser oss godt fornøyd med den profileringen Proscen har hatt i media i løpet av 2015, som i hovedsak dreide seg om bevaring av kulturbyen Bergen og budsjettkuttene høsten 2015.

## **1.8 STRATEGIARBEID**

Styret utarbeidet våren 2015 en handlingsplan for 2015 - 2018 som ble vedtatt på årsmøtet mai 2015. Handlingsplanen definerer tre kjerneområder: Produsentvirksomhet, kunstneres arbeidsbetingelser og Cornerteateret.

Handlingsplanen er styrende for driften av Proscen. Dette innebærer både langsiktige prosjekter og strakstiltak, og det er avgjørende at det arbeides parallelt med oppgavene for å opprettholde engasjementet og få snarlige resultater, men samtidig påbegynne strategiske prosesser som kan bedre betingelsene for scenekunstheltet på sikt.

## **2. PROSCENS MEDLEMMER**

### **2.1 MEDLEMSMASSEN 2015**

Proscens lokalisering i Bergen samt organisasjonens formål, gjør at storparten av våre medlemmer har sitt virke på Vestlandet. Da Proscen skiftet nettside og fikk nye kriterier for medlemskap fikk organisasjonen en mer definert og profesjonell kunstnerisk medlemsgruppe. Det er viktig for Proscen at vi har aktiviteter i hele regionen for å synliggjøre vår drift, og rekruttere medlemmer fra hele vårt geografiske nedslagsfelt. Dette arbeidet vil bli tydeliggjort i vårt prosjekt Mobil Rådgivning.

Den generelle rekrutteringen skjer ofte i forbindelse med kurs og samlinger, og ved leie av Proscens tilgjengelige saler på Cornerteateret som forutsetter medlemskap. Arbeidet med Cornerteateret har også ført til at vi har blitt bedre kjent hos nye brukergrupper og at flere nye problemstillinger blir aktualisert.

## **3. KOMPETANSESENTERET PROSCEN**

### **3.1 BESØKSENTERET**

Med utgangspunkt i Proscens besøksadresse har det vært enkelt for medlemmene å ta kontakt for bistand med produsentrelaterte spørsmål. Daglig leder prøver i størst mulig utstrekning å besvare alle henvendelser kontinuerlig og uavhengig av de begrensninger som har ligget i bare en 50% stilling, enten i møter, via epost eller pr telefon.

En viktig tjeneste er å kunne bistå våre medlemmer i søknadsarbeid og budsjettering, profil og strategi arbeid opp mot bevilgningsmyndighetene, samt nettverks- og markedsføringsarbeid. Dersom problemstillingene er av en slik art at daglig leder ikke selv kan hjelpe på en tilfredsstillende måte, er det likevel viktig å veilede videre i prosessen, og henvise til steder man kan søke hjelp med det bestemte problemet. Daglig leder er også mye ute i felten, treffer medlemmer der de arbeider, og gjør seg kjent med, og er tilgjengelig for aktører, kompanier og prosjekter i den grad det er mulig. Denne tilnærmingen fører til lavere terskel for medlemmene å søke mot Proscen og dens servicetilbud når behovene melder seg.

Proscen er aktiv i formidlingsarbeid, dette være seg formidling av produsenter, prøvelokaler, aktører, nye tilbud og tilgjengelig arbeid. Det er viktig at vi identifiserer og inspirerer nye potensielle produsenter og videre setter disse i kontakt med kompanier som har behov for å få dekket produsentrelaterte tjenester. Vi opplever at behovet for produsenter er svært stor, men at utfordringene ligger i tilnærming og finansielle muligheter. Proscen arbeider for å finne gode løsninger på slike samarbeid.

### **3.2 PRO PRODUSENTEN**

Prosjektet PROProdusenten startet opp januar 2015 og er et mentorprogram hvor både produsenter og scenekunstheter/kunstnere kan søke seg inn i. Produsentene velger i samråd med kunstneren selv hvilke samarbeid som skal skje.

Programmet tilbyr individuelle møter samt fellesmøter i hvert enkelt samarbeid som definerer rammer for arbeidet basert på ferdigheter, ambisjoner, ønsker og behov fra hver enkelt. Programmet foregår over ett år med å følge opp utviklingen av samarbeidet. Dette har ført til videre langvarige samarbeid som blir regulert inn i fornuftige arbeidsrammer. I 2015 var samarbeidene mellom produsent Millan Persdotter Persson og Idun Vik, Hjørdis Steinsvik og VFH Produksjoner og Tina Engedal sammen med Kompani Krapp. Produsentene har også ut fra disse samarbeidene inngått andre produsentsamarbeid.

### 3.3 SEMINARVIRKSOMHET

Proscen har i 2015 arrangert månedlige seminarer og samlinger for scenekunstheltet.

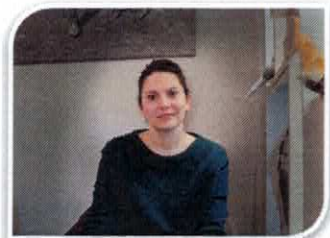


**14.januar 2015**

**Produsenten & Søknadsskriving**

Med: Elin Sander, Melanie Fjeldseth og Marit Lehmann

Sted: Cornerteateret/ Tivoli



**27.januar 2015**

**Kunstneren & Produsenten**

Med: Anne-Cécile Sibue-Birkeland

Sted: Cornerteateret/ Tivoli



**28.januar 2015**

**Produsenten & Excel for Mac og Pc**

Med: Inga Moen Danielsen

Sted: Hotel Neptun

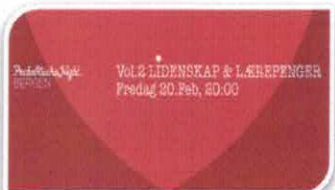


**13.februar 2015**

**SLIPP**

Med: Proscen og scenekunstheltet på Vestlandet

Hvor: Cornerteateret/ Kongesalen



**20. februar 2015**

**Pecha Kucha vol.2**

Med: Cornerteateret

Hvor: Cornerteateret/ Kongesalen



**13.april 2015**

**Kunstneren & 2 kamerakurs**

Med: Audny Christ Holsen

Hvor: Cornerteateret (samarbeid med NSF)



**16.april 2015**

**Manøver Fagdag "Var det mulig å få litt støtte"**

Om: Fagdag om kultur og sponsormidler

Hvor: Cornerteateret/ Søylesalen





**21.april 2015**

**Produsenten & Selvangivelsen**

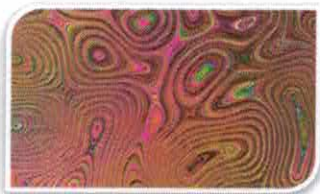
Med: Regnskapsfører Wenche Eide  
Hvor: Cornerteateret/ Tivoli



**5.mai 2015**

**Produsenten & workshop / Selvangivelsen**

Med: Regnskapsførere I Brak.  
Hvor: Cornerteateret/ Baren (samarbeid med Brak)



**12.juni 2015**

**SLIPP**

Med: Proscen og scenekunstheltet Vestlandet  
Hvor: Cornerteateret / Kongesalen



**4.august 2015**

**Kunsten å fornye seg – profesjonalisering av kunstfeltet**

Hvem: Bergen Dansesenter  
Hvor: Cornerteateret/ Tivoli



**25.-26.august 2015**

**Forretningsplanlegging og Innovasjon Norge**

Hvem: Manøver  
Hvor: Innovasjon Norge



**26.august 2015**

**Kunstneren & Profil**

Med: Sara Topsøe /Carte Blanche (Danmark)  
Hvor: Cornerteateret/ Tivoli



**7.september 2015**

**Revidering av retningslinjene for leie av Cornerteateret**

Hvor: Cornerteateret/Tivoli



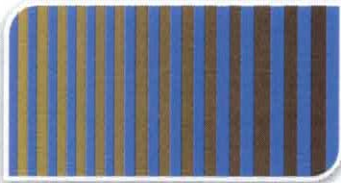
**8.september 2015**

**Kunstneren & Scenografi**

Med: Silje Sandodden Kise og Mateusz Mirowski  
Hvor: Cornerteateret/ Tivoli



**15.-16.september 2015**  
**Forretningsplanlegging og Innovasjon**  
Hvem: Manøver  
Hvor: Innovasjon Norge



**21.september 2015**  
**Pro-Puls**  
Hvem: Proscen stiller med produsenthjelp  
Hvor: Cornerteateret/ Baren



**1.oktober 2015**  
**SLIPP**  
Med: Scenekunstnere og nye prosjekter  
Hvor: Cornerteateret/ Tivoli



**13.oktober 2015**  
**Aksjon for bevaring av kulturbyen Bergen**  
Hvem: Proscen, Brak, Visp, BIT, Bergen  
Assambly  
Hvor: Cornerteateret / Kongesalen



**15.-16.oktober 2015**  
**Hvordan profilere, synliggjøre og markedsføre**  
Hvem: Manøver  
Hvor: Studio USF



**20.oktober 2015**  
**Kunstneren & Dramaturgi / Avlyst**  
Med: Kristin Auestad  
Hvor: Cornerteateret/ Tivoli



**16.november 2015**  
**Pro-Puls**  
Hvem: Proscen stiller med produsenthjelp  
Hvor: Cornerteateret/Baren



**23.november 2015**  
**Informasjonsmøte Employ**  
Med: Employ  
Hvor: Cornerteateret/ Tivoli



**30.november 2015**

**Nettverksmøte med Boomer Stacey/ IPAY**

Hvem: Boomer Stacey (Canada)

Hvor: Cornerteateret/ Tivoli



**11.desember 2015**

**Julegrøt & øl**

Hvem: Proscen og scenekunstfeltet i Bergen

Hvor: Cornerteateret/ Baren

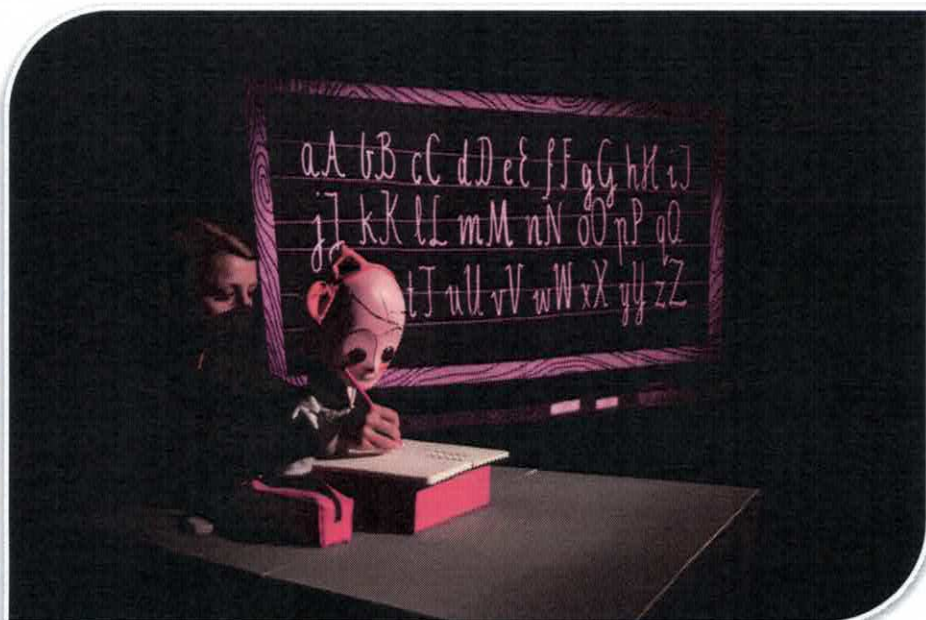


**26.november 2015**

**Manøver Fagdag**

Hvem: Manøversamarbeidet

Hvor: Cornerteateret, Kongesalen



### 3.4 INFORMASJONSBANK

Nettsiden [www.proscen.no](http://www.proscen.no) er et viktig verktøy for Proscen. Hjemmesiden har en rekke viktige funksjoner, både i forhold til informasjon og interaktive funksjoner. Hjemmesiden fungerer som medlemsdatabase hvor medlemmer oppretter en egen profil. Gjennom dette får både administrasjon og medlemmer raskt og effektivt oversikt over aktører og aktiviteter i regionen. Februar 2015 fikk Proscen åpent en ny nettside i samarbeid med Seltop IT. Medlemssiden tilbyr maler, verktøy, produksjonsplaner, kontraktsforslag, budsjett, regnskap, kontoplaner, informasjon og rabattløsninger. De finner også relevante nedlastbare maler for bruk når medlemmene har logget inn. Oppretting av medlemsskap gjøres elektronisk via nettsidene. Nettsidene trenger kontinuerlig oppdatering og det er viktig for organisasjonen å ha knyttet til seg teknisk IT hjelp for dette.

Nyheter og informasjon om arrangement, tilbud og tilskuddsordninger. Det er viktig for vår drift og vårt omdømme at våre nettsider er så oppdatert som mulig, slik at vi er en naturlig søkemotor å bruke for alle aktører innen feltet.

## 4. FASILITATOREN

### 4.1 KONTORFELLESKAP

Proscen har sine kontorlokaler i 3.etg på Cornerteateret som er et adskilt kontorfellesskap fra Vestlandske Teatersenters kontorfellesskap. Her har Proscen 7 kontorplasser, inkludert sin egen, til leie hvor en er midlertidig reservert teknisk koordinator på Cornerteateret. Kontorfellesskapet tilbyr fasiliteter som felleskjøkken, printer/kopimaskin og trådløst nettverk. Leietakerne er tett på produksjonsfasilitetene på huset, noe som er viktig for å skape dette vitale scenekunstmiljøet. Huleien for brukerne er subsidiert av Proscen og kostet i 2015 kr. 1050,- pr. måned inkludert felleskostander knyttet til strøm, kjøkken, internet, printer og papir.



### 4.2 STUDIOROM

Medlemmene i Proscen disponerer de tre studiorommene som ligger i 2.etasje på Cornerteateret (ved ledig kapasitet) ved medlemsskap i Vestlandske Teatersenter.

### 4.3 ATA CARNET

Proscen tilbyr sine medlemmer å stille garanti for kostnadene av ATA carnet, slik at denne forholdsvis store beløpet ikke blir et hinder for turnerende prosjekt med begrenset økonomi.





#### 4.4 CORNERTEATERET

Cornerteateret er etablert som scenekunsthuset for produksjon og visninger av fri scenekunst og i samboerskap med Vestlandske Teatersenter også et hus for barn, unge og voksne frivillige. Juli har vært kommersiell måned på Cornerteateret i 2015.

Cornerteaterets driftsmodell har vært ett av fokusområdene for Proscen også i 2015 som er inne i sitt andre fulle driftsår. Det viser seg enda at det dekker et stort behov blandt scenekunstnere og små festivaler på Vestlandet. Bookingkalenderen har vært å regne som full i 8-12 måneder fram i tid. Etter etableringen har det oppstått en økt samhandling mellom eksisterende aktører, ny tilvekst, tilstøtende profesjoner, kompetanseheving, og nye sceniske uttrykk. Cornerteateret har blitt et vitalt kraftsentrum som er uavhengig av kunstnerisk uttrykk, økonomi eller status som tilbyr aktører et fullfasilitert scenehus med en profesjonell teknisk og administrative stab. Proscens nettverkssamlinger, seminar, åpne møter og workshop har fått sitt faste tilholdssted. Sammen med et samlet miljø har Proscen arbeidet for en samarbeidsmodell og en bookingmodell for bruken av scenene på Cornerteateret. Huset mangler fortsatt en egen daglig leder som kan drifte huset, men inntil den rollen er på plass gjør VT og Proscen nødvendig driftsarbeid sammen med teknisk koordinator.



#### 4.5 BRUKERNE AV CORNERTEATERET 2015 Proscens medlemmer

Det var totalt 11.490 publikummere tilstede på arrangementer på Cornerteateret i 2015.

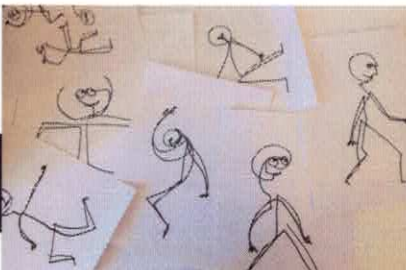
##### Januar

Foreningen Julens Magi, forestillinger og produksjon "Julens Magi", Kongesalen  
Kompani Crane, forestillinger og produksjon "Faen ikkje vaksen", Søylesalen  
Fredrik Longva, forestillinger og produksjon "Turistfelle", Kongesalen  
MoveArt/Anne Weidner, forestilling "Abel stå opp", Kongesalen  
VFH-Produksjoner, forestilling og produksjon "Klvoneskrek", Kongesalen  
Karen Foss Quiet Works, forestillinger "Golden Evil", Kongesalen og Søylesalen  
Lisa Nøttseter, produksjon og forestillinger "Rehearsing being human", Søylesalen



##### Februar

Krabatene, forestillinger og produksjon "Little shop of horrors", Kongesalen  
Lisa Nøttseter, forestillinger og produksjon "Rehearsing being human", Søylesalen  
Hilde Tretteberg, forestillinger og produksjon "Puste i firkant", Kongesalen  
Scenisk Symposium, Transiteateret-Bergen, faglig, Kongesalen



##### Mars

Lisa Nøttseter, produksjon og forestillinger "Rehearsing being human", Søylesalen  
Krabatene, forestillinger "Little shop of Horrors", Kongesalen  
Transiteateret-Bergen, produksjon "Dub Leviathan!", Kongesalen  
Zikk Zakk, produksjon og forestillinger, Kongesalen  
Musikahuset, produksjon "Sound of music", Kongesalen  
Pecha Kucha vol.2, forestilling/show, Kongesalen  
Folkets Festspillscene, produksjon, Kongesalen



## April

Speilbilder Teater/Sadik Aziz, produksjon og forestillinger "Nokon kjem til å komme", Søylesalen  
Finsk/ Norsk Prosjekt, produksjon og forestilling, Kongesalen  
VFH-Produksjoner, produksjon "Folkets festspillscene", Søylesalen



## Mai

MonMaid Troup, produksjon og forestillinger "Den lille prinsen", Kongesalen  
CCS Entertainment, Forestilling/show "Pecha Kucha vol.3", Kongesalen  
Bergen Dansesenter, møte, Tivoli  
Aldateateret, produksjon og forestilling "Herr Kurz og damene", Søylesalen og Kongesalen  
MoonMade Troup, forestilling "Den lille prinsen", Kongesalen  
Transiteateret-Bergen/Festspillene, produksjon og forestilling "Dun Leviathan!", Kongesalen



## Juni

Heidi Lambach, produksjon, Kongesalen  
Karen Foss Quiet Works, produksjon "lyst blikk", Kongesalen  
Hild Cecilie Vang, produksjon, "Volve Vokal", Tivoli

## August

Musikalhuset, produksjon og forestillinger "Sound of music", Kongesalen  
Emilie Dahlèn, produksjon og forestillinger "Balanseprosjektet", Kongesalen  
Open Window Theatre, produksjon og forestilling "Snill", Søylesalen  
Prøverommet/BIT-Teatergarasjen, forestilling/show, Kongesalen  
Hennes Majestet, produksjon "Drømmen", Kongesalen



## September

Open Window Theatre, produksjon og forestillinger "Snill", Søylesalen  
Musikalhuset, forestillinger "Sound of Music", Kongesalen  
Neither Nor Productions, produksjon og forestilling "The art of Violin Playing", Kongesalen  
Heidi Lambach, forestilling "Haap", Kongesalen  
Human Works, produksjon, Kongesalen  
Company B.Valiente, produksjon og forestilling "The Artist`s Space", Kongesalen

## Oktober

Kompani 13, produksjon "Det ensomme havet", Søylesalen  
Morgentrening  
Sykehusklovnene, workshop "Introduksjon til sykehusklovning"

## November

ESC Ungdomskompani, forestillinger "Remix", Kongesalen  
Prøverommet/BIT-Teatergarasjen, forestilling/show, Kongesalen  
Open Window Theatre, produksjon og forestilling "Snill", Kongesalen  
Annabel Guaita, produksjon "tango", Søylesalen  
Manøver Fagdag, forestilling, Kongesalen  
Bergen kommunes kulturpris, forestilling, Kongesalen

## Desember

Viggo Kruger, forestilling "Kom nærmere", Kongesalen  
Rock`n Rolfs Danseskole, forestilling "Ballåde"  
Ingrid Ellestad, forestilling og produksjon "Når alle sover", Søylesalen  
Fot I Bakken, Kongesalen  
Poekert & Bysheim, produksjon, "Oh, and one more thing", Søylesalen  
Julens Magi Forening, produksjon og forestillinger "Julens Magi", Kongesalen





## **5. SAMARBEIDSPARTNERE**

I tillegg til de interne samarbeidsrelasjoner med og mellom Proscen sine medlemmer har vi i løpet av 2015 etablert gode nettverks- og samarbeidrelasjoner. Dette gjelder i særdeleshet samarbeidet med VT og prosessen rundt driftingen av Cornerteateret. Vi inngår dessuten i flere viktige relasjonsaker, og har en god og viktig dialog med scenekunstinstitusjonene i Bergen, BIT Teatergarasjen, Carte Blanche, Festspillene i Bergen, Den Nationale Scene, Hordaland Teater. Manøver har sitt samarbeide med Vestnorsk Filmsenter, Design Region Bergen, Brak og Visp. Nasjonalt samarbeider Proscen med Norsk Skuespillersenter, Norsk Skuespillerforbund, Radart og Bergen Dansesenter.

### **5.1 CORNERTEATERET**

VT og Proscen er de permanente aktørene på Cornerteateret, formalisert gjennom aksjeselskapet Teaterdrift Bergen AS og en leieavtale med Rieber Eiendom.

### **5.2 BERGEN KOMMUNE**

Seksjon for kunst og kultur har en tett dialog med Proscen og spesielt har nettverksorganisasjonene vært med i formingen av mentorprogrammet for kulturprodusenter hvor formålet er å styrke produsentleddet innen de frie feltene i Bergensområdet.

### **5.3 HORDALAND FYLKESKOMMUNE**

Kultur og ressursutvalget i Hordaland fylkeskommune gjorde vedtak om å sette ned et faglig råd og faggrupper i arbeidet med programmet for kunst- og kulturformidling i skolen. Proscen bidrar med sin faglige kompetanse for scenekunst.

### **5.4 MANØVER**

Sammen med søsterorganisasjonene Brak, Design Region Bergen, Vestnorsk Filmsenter, Mediarena og Visp ble det arrangert 5 manøver treff i 2015.

### **5.5 REGIONALE SAMARBEID**

Proscen etterstreber å ha hele Vestlandet som sitt nedslagsfelt og har arbeidet for å befeste vår posisjon i regionen. Hordaland fylke tildelte Proscen KUP midler for utvikling av Mobil Rådgivning som skal dekke alle kommunene innen utgangen av 2017.

## **6. INTERESSEORGANISASJONEN**

Som interesseorganisasjon skal Proscen arbeide politisk på vegne av scenekunstheltet i regionen, og fungere som høringsinstans og talerør i beslutningsfora og offentlig debatt. Dette innebærer blandt annet jevnlig kontakt med offentlige myndigheter, både som talerør og som samarbeidspartner.

### **6.1 PROSCEN I MEDIA**

I forbindelse med budsjettkutt fra det offentlige ble det i hovedsak arbeidet mediarettet i forbindelse med denne saken og ble omtalt i BA 23.september "Dette budsjettet er en avliving av Bergen som kulturby", 15.oktober "Kultur er Bergens olje", Studvest 17.oktober "Takk og farvel til Kulturbyen Bergen?". Budsjettene ble tilbakejustert.

## 7. FREMTIDIGE UTFORDRINGER

I hele 2015 har også arbeidet med driften av Cornerteateret vært viktig arbeid, men det har i mye større grad blitt prioritert arbeid for Proscens egen drift. Nye seminar, samarbeid og utfordringer er tatt tak i. Den store utfordringen har vært å imøtekomme den store økningen av produksjon, rådgivning og produsenttjenester i forbindelse med økte muligheter med Cornerteateret. Fra januar 2016 vil daglig leder være ansatt i 100% stilling og utfordringen for Proscen vil være å arbeide for økte økonomiske ressurser for å vedvare den ordningen. Viktige utfordringer vil også være å gjøre det mulig for scenekunstnere å benytte seg av produsenter samt arbeide for større synlighet for det frie scenekunstheltet.


**Bergen, 8. april 2016**

Inga Moen Danielsen  
Styreleder

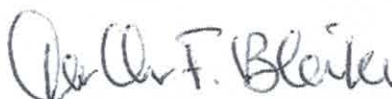


  
Gunn Hernes  
Styremedlem

  
Silje Sandodden Kise  
Varamedlem

  
Kjartan Andersen  
Varamedlem

Tor Christian F. Bleikli  
Nestleder



Alice S. Nilssen  
Styremedlem



Veronica Thorseth  
Styremedlem

Proscen – produsentenhet for scenekunst  
Kong Christian Frederiks Plass 4  
5006 Bergen, Norge  
Organisasjonsnummer: 993173487