



Statens vegvesen

Hordaland fylkeskommune –
Samferdsleavdelinga
Postboks 7900
5020 BERGEN

Behandlande eining:
Region vest

Sakshandsamar/telefon:
Per Steinar Nedkvitne /
90882572

Vår referanse:
16/19047-7

Dykkar referanse:

Vår dato:
10.08.2016

Rv. 13 – Planfri gangvegkryssing Bjørgum – Klassifisering og eigartilhøve for ny gang- og sykkelveg



Viser ny planfri gang- og sykkelbru/veg over Rv. 13 og ned til busstopp

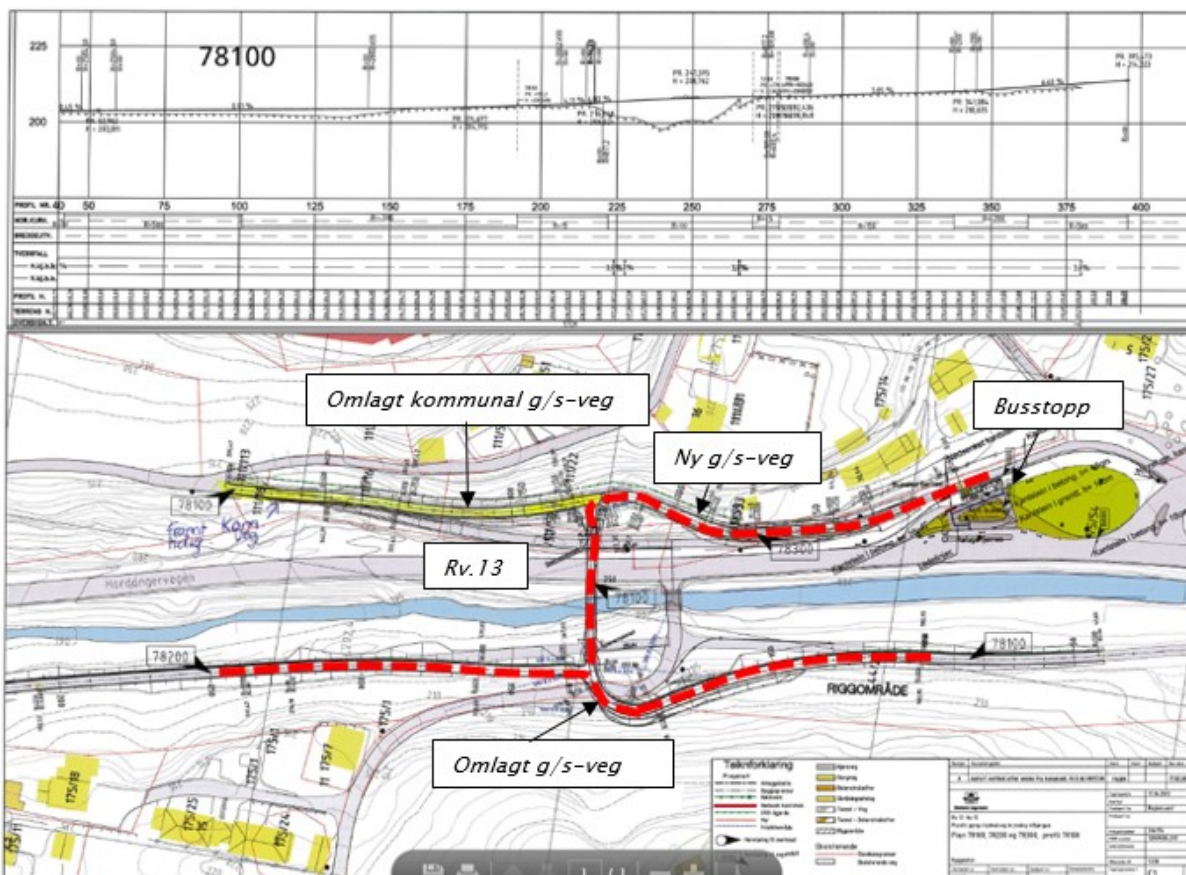
I samband med at det er bygd ny trygg planfri gang- og sykkelveg/bru til busstopp over Rv. 13 ved Bjørgum har Statens vegvesen føreteke ein del endringar på eksisterande gang- og sykkelvegssystem.

Postadresse
Statens vegvesen
Region vest
Askedalen 4
6863 LEIKANGER

Telefon: 02030
firmapost-vest@vegvesen.no
Org.nr: 971032081

Kontoradresse
Flyplassvegen
5705 VOSS

Fakturaadresse
Statens vegvesen
Landsdekkende regnskap
9815 Vadsø



Viser nytt gang- og sykkelvegssystem m/planfri kryssing av Rv. 13 (raud stippla linje markerer statleg overtaking)

På vestsida av elva har det vore gjort justeringar på gang og sykkelvegen (tidlegare jernbanetrase), slik at ein har vunne nok høgde for å få knyta seg til ei bru over elva og Rv. 13. På austsida av Rv. 13, frå den nye gangbrua og ned til busstoppen er det laga ny gang- og sykkelveg. I samband med dette vart det også laga ein veg frå gangbrua opp til Tymbrålsbakkane som erstatning for tidlegare tilkomst til Tymbrålsbakkane. Denne gangvegen er kommunal, men ikkje klassifisert som gangveg.



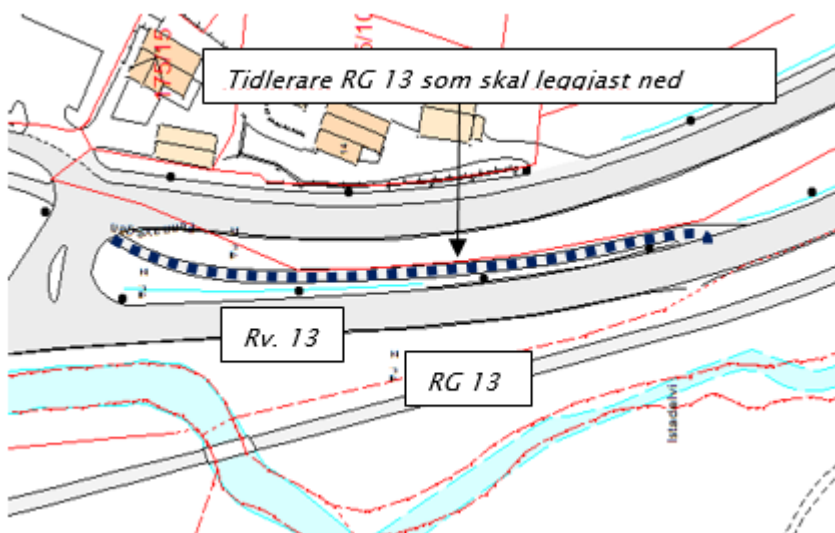
Viser gang- og sykkelveg til ny busstopp ved Rv. 13



Viser gamal kryssing av Rv. 13 som nå er fjerna

Nedlegging av gang- og sykkelveg

Tidlegare kryssing av Rv. 13 var i plan med veggen og skjedde ca. 150 meter sør for Bjørgumkrysset. Denne veggen skal nå leggjast ned som offentleg gang- og sykkelveg.



Viser gang- og sykkelveg som skal leggjast ned.

Grunngjeving for klassifiseringa

Vi viser til:

«

Kriterier for riksveg etter forvaltningsreformen 1. januar 2010.

I følge St.prp.nr. 72 (2008-2009) Om nokre saker på Samferdselsdepartementets område og st.mld. nr. 16 (2008-2009) Nasjonal transportplan 2010-2019, skal følgende kriterier for riksveg legges til grunn:

Gang-/sykkelveg

Gang-/sykkelveg langs riksveg skal være riksveg. I byer og tettsteder, kan det i enkelte tilfeller være hensiktsmessig å etablere gang-/sykkelveg et annet sted enn langs riksvegen. Omfanget av riks-gang-/sykkelveg skal da være på samme nivå som riksveg i byen/tettstedet. Der gang-/sykkelveg går langs fylkes- eller kommunal veg, er disse normalt hhv. fylkeskommunale eller kommunale

«

Ut i frå kriteria for gang- og sykkelveg som går langs riksveg, skal desse klassifiserast som riksveg. Den planfrie kryssinga med ny bru går over riksvegen og til ein-sidig busstopp som er i statleg eige. Det er naturleg at denne også vert klassifisert som riksveg og statleg eigd. Den erstatta vegen til Tymbrålsbakkane ser ein på som kommunal og bør overtakast av Voss kommune.

Tilråding

- Heile det nye gang- og sykkelveganlegget innklusive bru over Rv. 13, unnateke vegen frå brua til Tymbrålsbakkane, vert klassifisert som riksgangveg og i statleg eige.
- Vegen frå brua til Tymbrålsbakkane, vert klassifisert som kommunal gangveg og i kommunal eige.
- Tidlegare RG 13 Hp 164 mellom km 2000 – 2157 (157 meter) vert nedlagt som offentleg gang- og sykkelveg.

Før saka vert oversend til Vegdirektoratet til endeleg vedtak, vert saka send dykk for uttale i samsvar med veglova § 7.

Vegavdeling Hordaland
Med helsing

Olav Finne
avdelingsdirektør

Per Steinar Nedkvitne

Dokumentet er godkjent elektronisk og har difor ingen handskrivne signaturar.

Likelydande brev sendt til
Hordaland fylkeskommune – Samferdsleavdelinga, Postboks 7900, 5020 BERGEN
Voss kommune, Postboks 145, 5701 VOSS