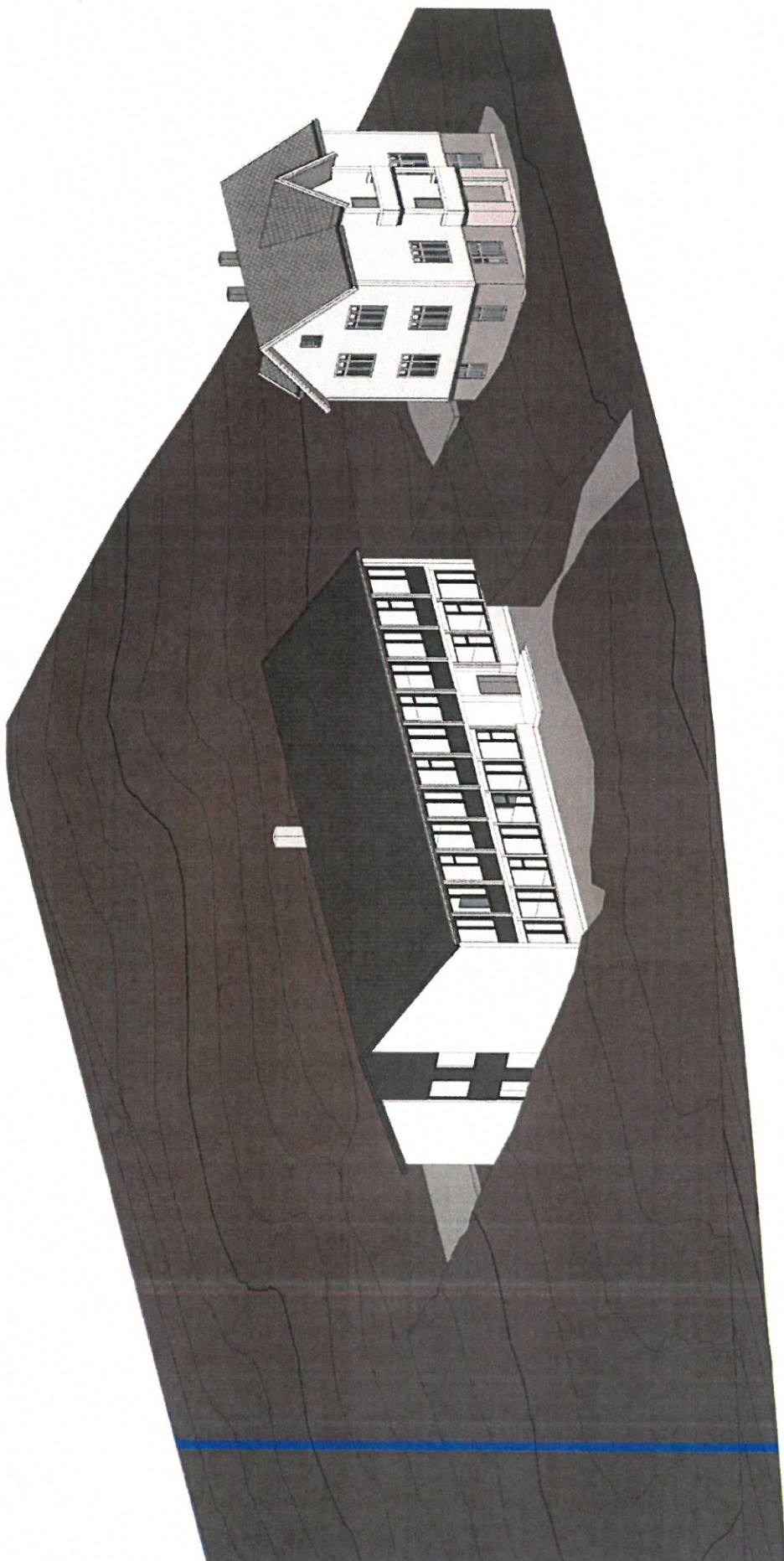


## Garnes Vg Skole Tunesvegen 35

	Areal m <sup>2</sup>	salgspris/m <sup>2</sup>	Pris pr leilighet	Antall	Total pris
<b>Inntekter:</b>					
15 leiligheter	120	kr 40 000	kr 4 800 000	15	kr 72 000 000
					kr 72 000 000
<b>Kostnader:</b>					
Byggekost pr m <sup>2</sup> 15 stk x 120 m <sup>2</sup>	1 800	kr 22 800			kr 41 040 000
Garasjeanlegg	450	kr 11 300			kr 5 085 000
Rivekostnader eksisterende reguleringsplan	1332	kr 1 000			kr 1 332 000
Utomhusanlegg	3000	kr 500			kr 250 000
Salgskostnader	15	kr 50 000			kr 1 500 000
<b>Sum I</b>					kr 750 000
Uforutsette kostnader	10 %				kr 4 995 700
Fortjeneste	12 %				kr 6 594 324
Kapitalkostnader					kr 1 538 676
<b>Sum II</b>					kr 63 085 700

Salgsverdi prosjekt

kr 8 914 300







Kartgrunnlag: © Grunnkart Bergen / Bergen kommune og Statens kartverk (Tillatelsesnr. MAD12003)

Nedlasting og bruk er tillatt til private formål. Kartdata er beskyttet gjennom Lov om opphavsrett til åndsverk m.v. av 12. mai 1961. Kartbilder kan ikke gjengis i trykte publikasjoner eller gjengis som digital informasjon uten innhenting av tillatelse fra Bergen kommune. Plan- og miljøetaten, geodata. Bergen kommune er som eier av nettstedet Bergenskart.no uten juridisk ansvar for feil, mangler og overfullstendighet i kartgrunnlaget. Kartutskriften kan ikke benyttes som situasjonskart ved søknader/meldinger om tiltak etter plan- og bygningsloven (bygge- og deleiltak), eller som meglerinformasjon i forbindelse med omsetning av eiendommer. Slike dokumenter skal kvalitetssikres av kommunens saksbehandlere og må derfor bestilles ved fremmøte, skriftlig, pr. epost, pr. telefaks eller telefon ved kundesenteret, etat for byggesak og private planer i Bergen kommune [www.bergen.kommune.no](http://www.bergen.kommune.no) eller gjennom infoLAND® [www.infoland.no](http://www.infoland.no).

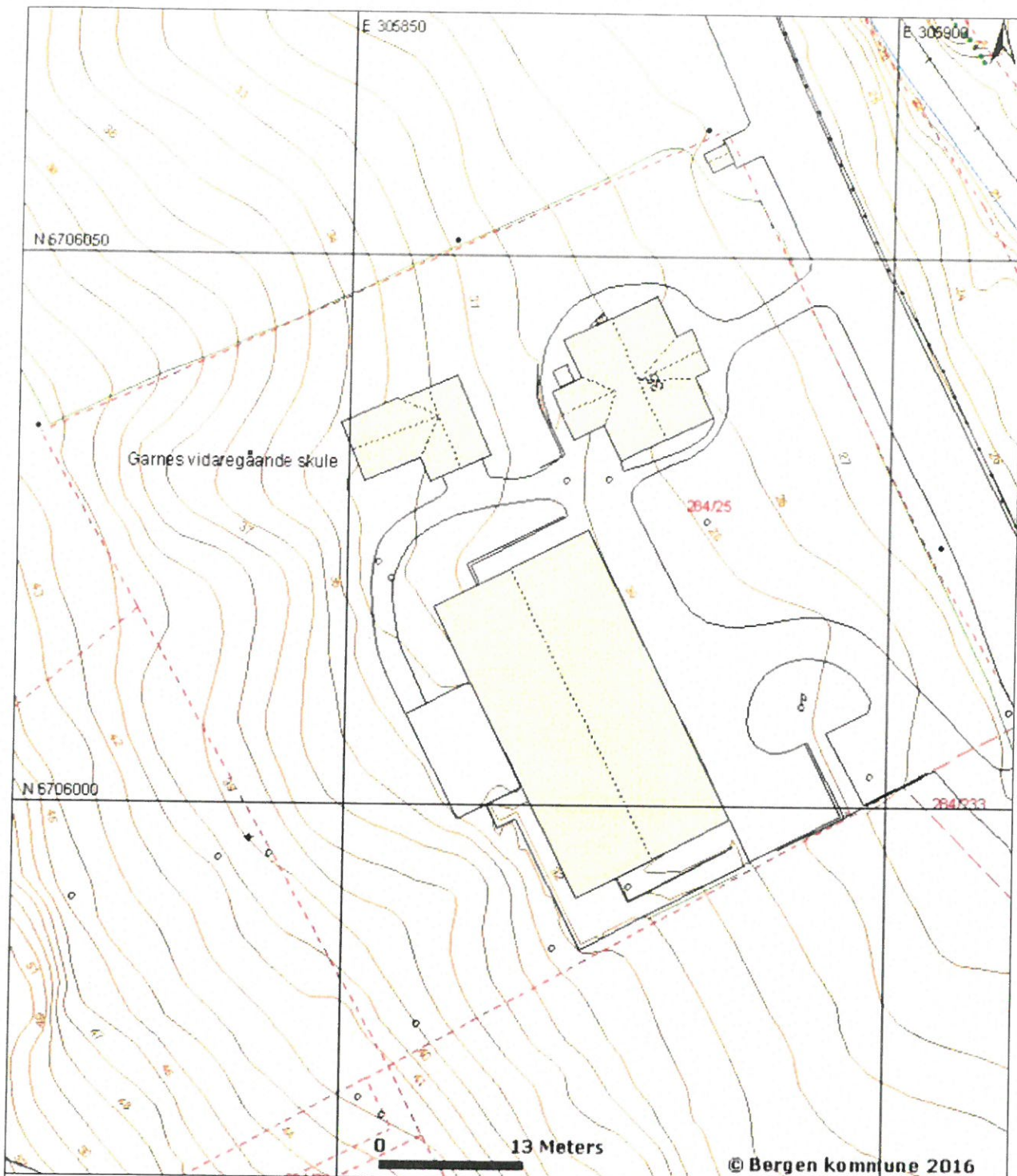


BERGEN  
KOMMUNE

Etat for plan og geodata  
Tel 05556

Kartutskrift fra [www.bergenskart.no](http://www.bergenskart.no)

Koordinatsystem: UTM(EUREF89)Sone32  
Målestokk: 1:1000  
Utskriftsdato: 07.09.2016  
Karttype: Teknisk kart



Kartgrunnlag: © Grunnkart Bergen / Bergen kommune og Statens kartverk (Tillatelsesnr. MAD12003)

Nedlasting og bruk er tillatt til private formål. Kartdata er beskyttet gjennom Lov om opphavsrett til åndsverk m.v. av 12. mai 1961. Kartbilder kan ikke gjengis i trykte publikasjoner eller gjengis som digital informasjon uten innhenting av tillatelse fra Bergen kommune, Plan- og miljøetaten, geodata. Bergen kommune er som eier av nettstedet Bergenskart.no uten juridisk ansvar for feil, mangler og overfullstendighet i kartgrunnlaget. Kartutskriften kan ikke benyttes som situasjonskart ved søknader/meldinger om tiltak etter plan- og bygningsloven (bygge- og deletiltak), eller som meglerinformasjon i forbindelse med omsetning av eiendommer. Slike dokumenter skal kvalitetssikres av kommunens saksbehandlere og må derfor bestilles ved fremmøte, skriftlig, pr. epost, pr. telefaks eller telefon ved kundesenteret, etat for byggesak og private planer i Bergen kommune [www.bergen.kommune.no](http://www.bergen.kommune.no) eller gjennom infoLAND@ [www.infoland.no](http://www.infoland.no).

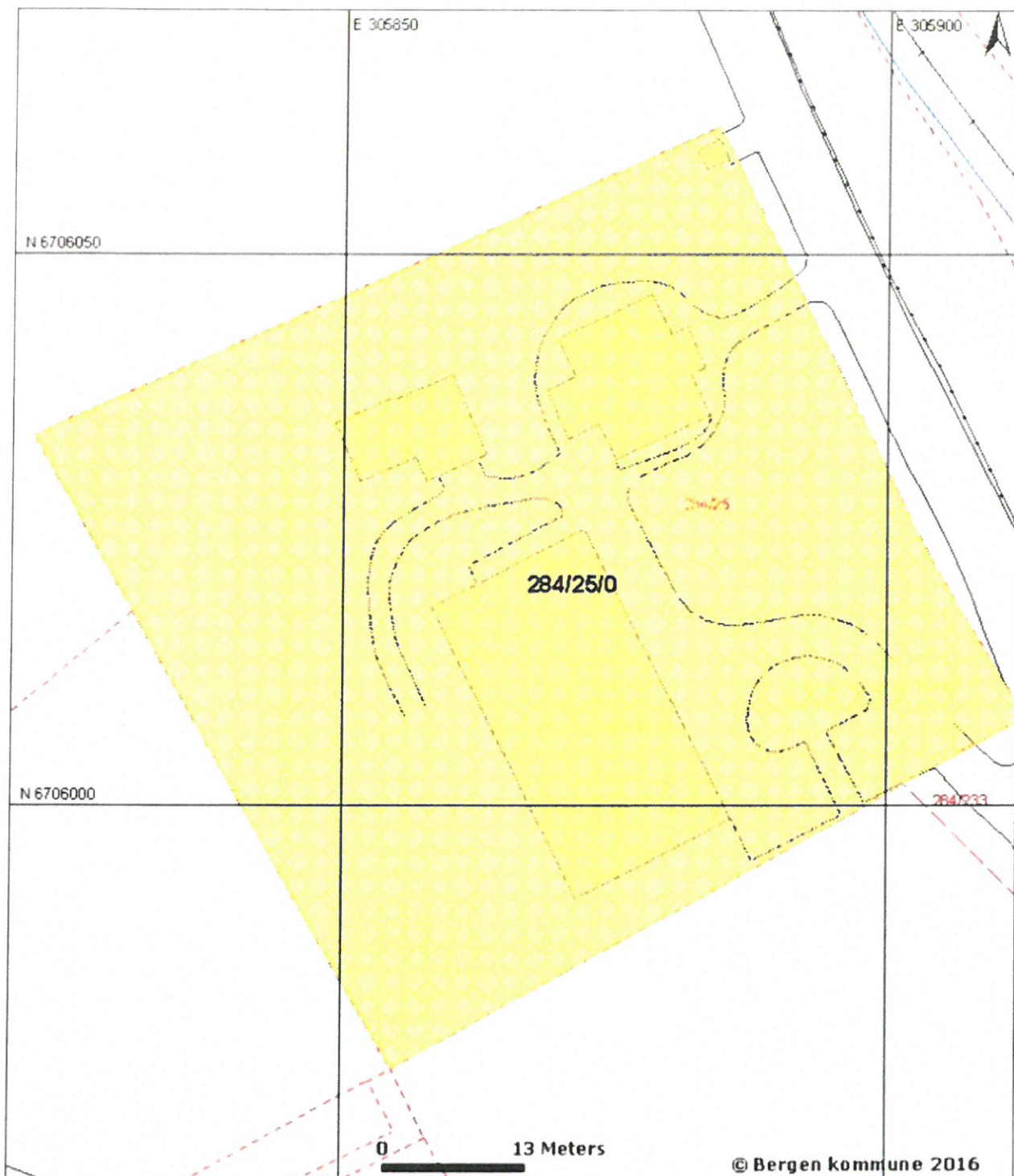


BERGEN  
KOMMUNE

Etat for plan og geodata  
Tel. 05556

Kartutskrift fra [www.bergenskart.no](http://www.bergenskart.no)

Koordinatsystem: UTM (EUREF89) Sone32  
Målestokk: 1:500  
Utskriftsdato: 06.09.2016  
Karttype: Teknisk kart



Kartgrunnlag © Grunnkart Bergen / Bergen kommune og Statens kartverk (Tillatelsesnr. MAD12003)

Nedlasting og bruk er tillatt til private formål. Kartdata er beskyttet gjennom Lov om opphavsrett til åndsverk m.v. av 12. mai 1961. Kartbilder kan ikke gjengis i trykte publikasjoner eller gjengis som digital informasjon uten innhenting av tillatelse fra Bergen kommune, Plan- og miljøetaten, geodata. Bergen kommune er som eier av nettstedet Bergenskart.no uten juridisk ansvar for feil, mangler og overfullstendighet i kartgrunnlaget. Kartutskriften kan ikke benyttes som situasjonskart ved søknader/meldinger om tiltak etter plan- og bygningsloven (bygge- og deletiltak), eller som meglerinformasjon i forbindelse med omsetning av eiendommer. Slike dokumenter skal kvalitetssikres av kommunens saksbehandlere og må derfor bestilles ved fremmøte, skriftlig, pr. epost, pr. telefaks eller telefon ved kundesenteret, etat for byggesak og private planer i Bergen kommune [www.bergen.kommune.no](http://www.bergen.kommune.no) eller gjennom infoLAND@ [www.infoland.no](http://www.infoland.no).

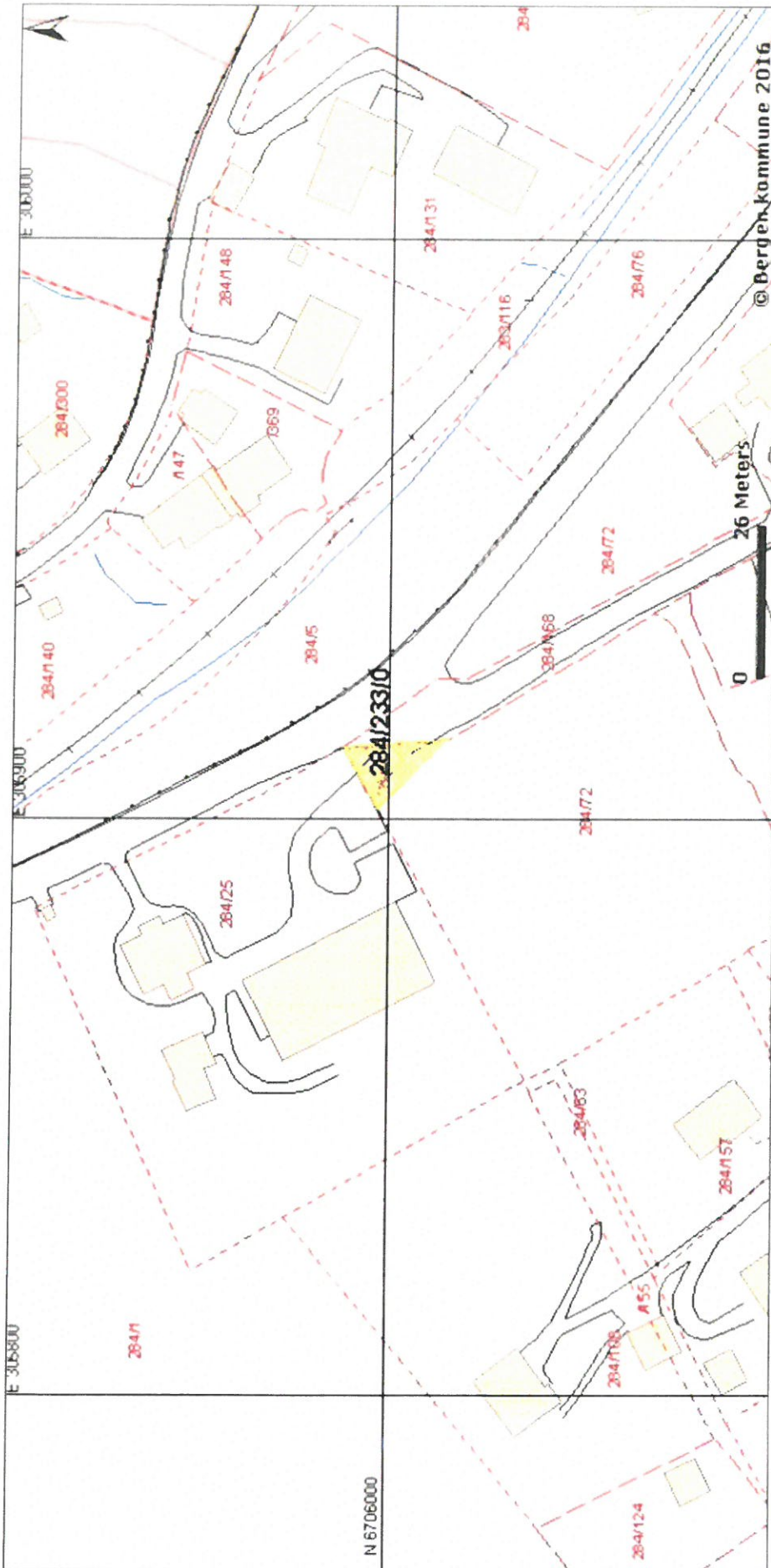


BERGEN  
KOMMUNE

Etat for plan og geodata  
Tel 05556

Kartutskrift fra [www.bergenskart.no](http://www.bergenskart.no)

Koordinatsystem: UTM (EUREF89) Sone32  
Målestokk: 1:500  
Utskriftsdato: 06.09.2016  
Karttype: Eiendomskart



Kartgrunnlag: © Grunnkart Bergen / Bergen kommune og Statens kartverk (Tillatelsesnr. MAD12003)

Nedlasting og bruk er tillatt til private formål. Kartdata er beskyttet gjennom Lov om opphavsrett til åndsverk m.v. av 12. mai 1961. Kartbilder kan ikke gjengis i trykte publikasjoner eller gjengis som digital informasjon uten innhenting av tillatelse fra Bergen kommune. Plan- og miljøetaten, geodata. Bergen kommune er som eier av nettstedet Bergenskart.no uten juridisk ansvar for feil, mangler og overfullstendighet i kartgrunnlaget. Kartutskriften kan ikke benyttes som situasjonskart ved søknader/meidinger om tiltak etter plan- og bygningsloven (bygge- og deleriltak), eller som meglernformasjon i forbindelse med omsetning av eiendommer. Slike dokumenter skal kvalitetssikres av kommunens saksbehandlere og må derfor bestilles ved fremmøte, skriftlig, pr. epost, pr. telefaks eller telefon ved kundesenteret, etat for byggesak og private planer i Bergen kommune [www.bergen.kommune.no](http://www.bergen.kommune.no) eller gjennom infoland@[www.infoland.no](http://www.infoland.no).



BERGEN KOMMUNE  
Etat for plan og geodata  
Tel 05556

Kartutskrift fra [www.bergenskart.no](http://www.bergenskart.no)

Koordinatsystem: UTM(EUREF89)Sone32  
Målestokk: 1:1000  
Utskriftsdato: 06.09.2016  
Karttype: Eiendomskart



## Se eiendom

Eiendomsinformasjon

Kartverket

1201-284/25

07.09.2016

### Eiendomsinformasjon (1)

Type	Grunneiendom	<a href="#">Areal/Oppgitt areal</a>	4 236,5
Kommune	1201 Bergen	Arealmerknad	
Gårdsnr	284	Grunnforurensing	Nei
Bruksnr	25	Tinglyst	Ja
Festenr		Seksjonert	Nei
Seksjonsnr		Har festegrunner	Nei
Bruksnavn		Punktfeste	Nei
Koordinater	305865.89 6706015.37 (32632)		
Kulturminne	Ikke registrert	Bekreftet grunnboksutskrift	<a href="#">Bestill</a>
		Grunnboksinformasjon	<a href="#">Vis</a>

### Adresser (1)

Adresse	Postnummerområde	Tilleggsnavn	Grunnkrets	Kirkesogn	Valgkrets	<a href="#">Bruksenheter med adresse</a>
Tunesvegen 35	5264 Garnes		Garnes	Arna	Garnes Valgkrets	

### Bygninger (4)

Bygningsnummer	Type	Status	<a href="#">Sefrak</a>	<a href="#">Fredet</a>	Næringsgruppe	Bygningsendring
139764293	181 - Garasjeuthus anneks til bolig	Tatt i bruk	Nei	Nei	Annet som ikke er næring	
139764307	616 - Videregående skole	Tatt i bruk	Nei	Nei	Undervisning	
139764315	311 - Kontor- og adm.bygning rådhus	Tatt i bruk	Nei	Nei	Undervisning	
9587926	0 - (null)					

### Teiger (1)

Type	Koordinater	Teigareal	Merknad
Eiendomsteig	5.47102414 60.44357086 (4326)	4 236,5	





**Se eiendom**

Eiendomsinformasjon

**Kartverket**

1201-284/233

07.09.2016

**Eiendomsinformasjon (1)**

Type	Grunneiendom	<a href="#">Areal/Oppgitt areal</a>	102,4
Kommune	1201 Bergen	Arealmerknad	
Gårdsnr	284	Grunnforensing	Nei
Bruksnr	233	Tinglyst	Ja
Festnr		Seksjonert	Nei
Seksjonsnr		Har festegrunner	Nei
Bruksnavn		Punktfeste	Nei
Koordinater	305909.23 6705999.76 (32632)		
Kulturminne	Ikke registrert	Bekreftet grunnboksutskrift	<a href="#">Bestill</a>
		Grunnboksinformasjon	<a href="#">Vis</a>

**Teiger (1)**

Type	Koordinater		
Eiendomsteig	5.47182542 60.4434518 (4326)	Teigareal	102,4
		Merknad	