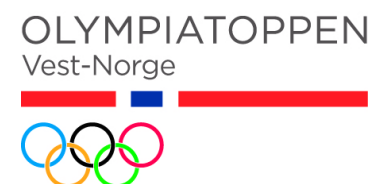
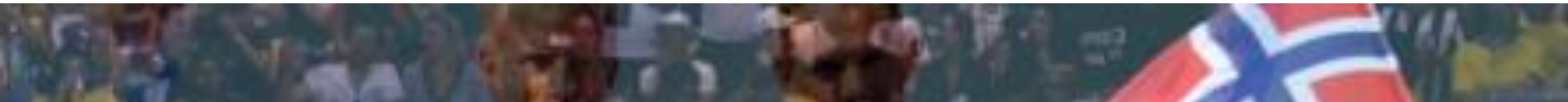


Strategi Idrettscampus Bergen



Fasilitert av  **pwc**



Innholdsoversikt

Bakgrunn - kort om mogleighetsstudien, prosessen og bakgrunnen for prosjektet

Strategisk fundament - visjon, verdier, hovudmål og overordna satsingsområde

Strategiske val - konseptval, overordna målsettingar og mogleg organisering, lokalisering og finansiering

Strategisk plan - konkretisering av sentrale prosjekt, oppgåver og milepælar

Appendiks - vedlegg til strategi og planverk

Innhald

1 <i>Bakgrunn</i>	2 <i>Strategisk fundament</i>	3 <i>Strategiske val</i>	4 <i>Strategisk plan</i>	5 <i>Appendiks</i>
-----------------------------	---	------------------------------------	------------------------------------	------------------------------

Aktørane, oppdraget og prosessen

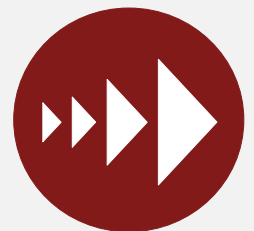
Bakgrunn

- Hordaland fylkeskommune har på vegne av Bergen kommune, Høgskulen på Vestlandet, Haukeland universitetssjukehus, Hordaland idrettskrets, Olympiatoppen Vest, Sportsklubben Brann og fylkeskommunen sjølv vore oppdragsgjevar for å få utarbeidd forslag til namn, visjon, verdiar, mål og strategi for Idrettscampus Bergen. Universitetet i Bergen kom inn som hovudaktør i sluttfasen av prosessen.
- Dette dokumentet skildrar fase 2 i prosjektet, og bygg vidare på moglegheitstudien som vart gjennomført tidlegare. Hovudoppgåva har vore å vise korleis aktørane kan etablere, utvikle og organisere Idrettscampus Bergen dei neste to åra, og legge til rette for ei større utvikling på sikt.
- I tillegg til å stadfeste namneval og utarbeide forslag til visjon, verdiar, mål og strategi, er det også føreslege konkrete samarbeidsmodellar, prosjekt og val av lokalisering.



Proessen

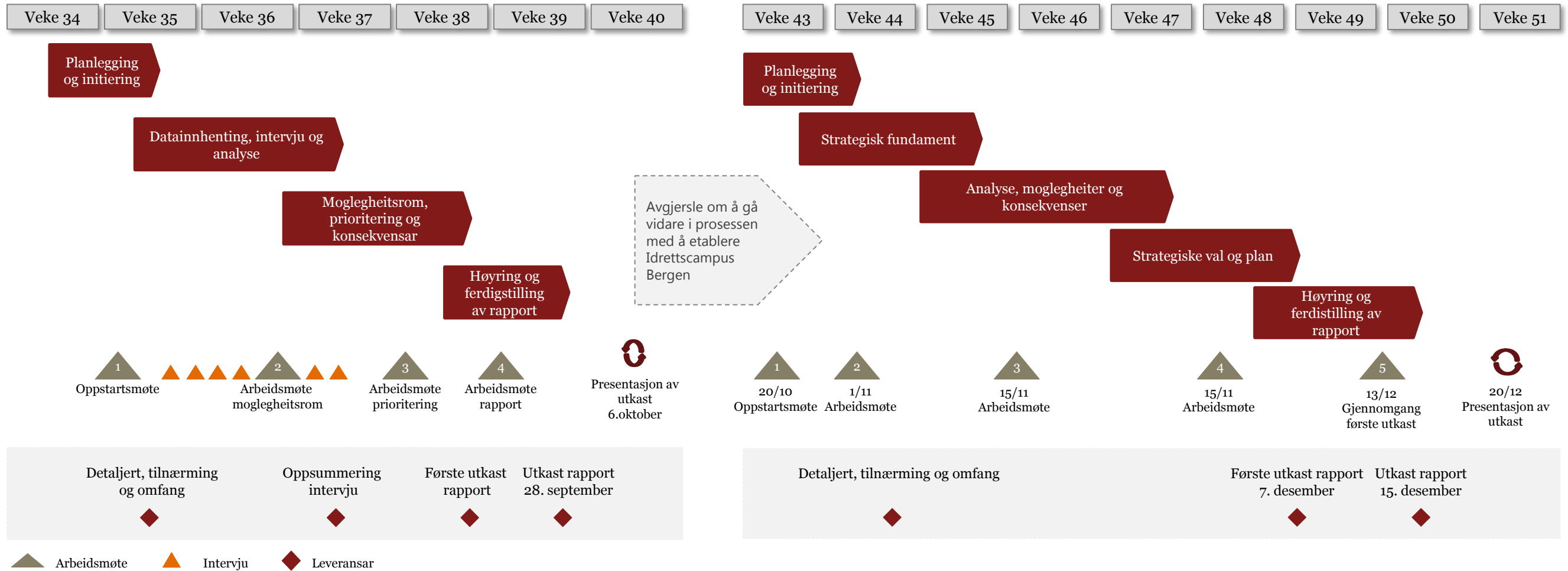
- Arbeidet er fasilitert av PwC. Hovudoppgåvene for PwC har vore å planlegge prosessen, sikre framdrift, førebu, gjennomføre og dokumentere arbeidsmøte med aktørane, samt utarbeide sluttdokumentasjonen. Det er gjennomført fire arbeidsmøter med arbeidsgruppa for Idrettscampus Bergen i denne fasen.
- Aktørane hadde på førehand definert ti satsingsområde for idrettscampusen. Dette har vore utgangspunktet for arbeidet med strategien og dei strategiske vala.



Overordna prosess for moglegheitsstudien og strategiutviklinga

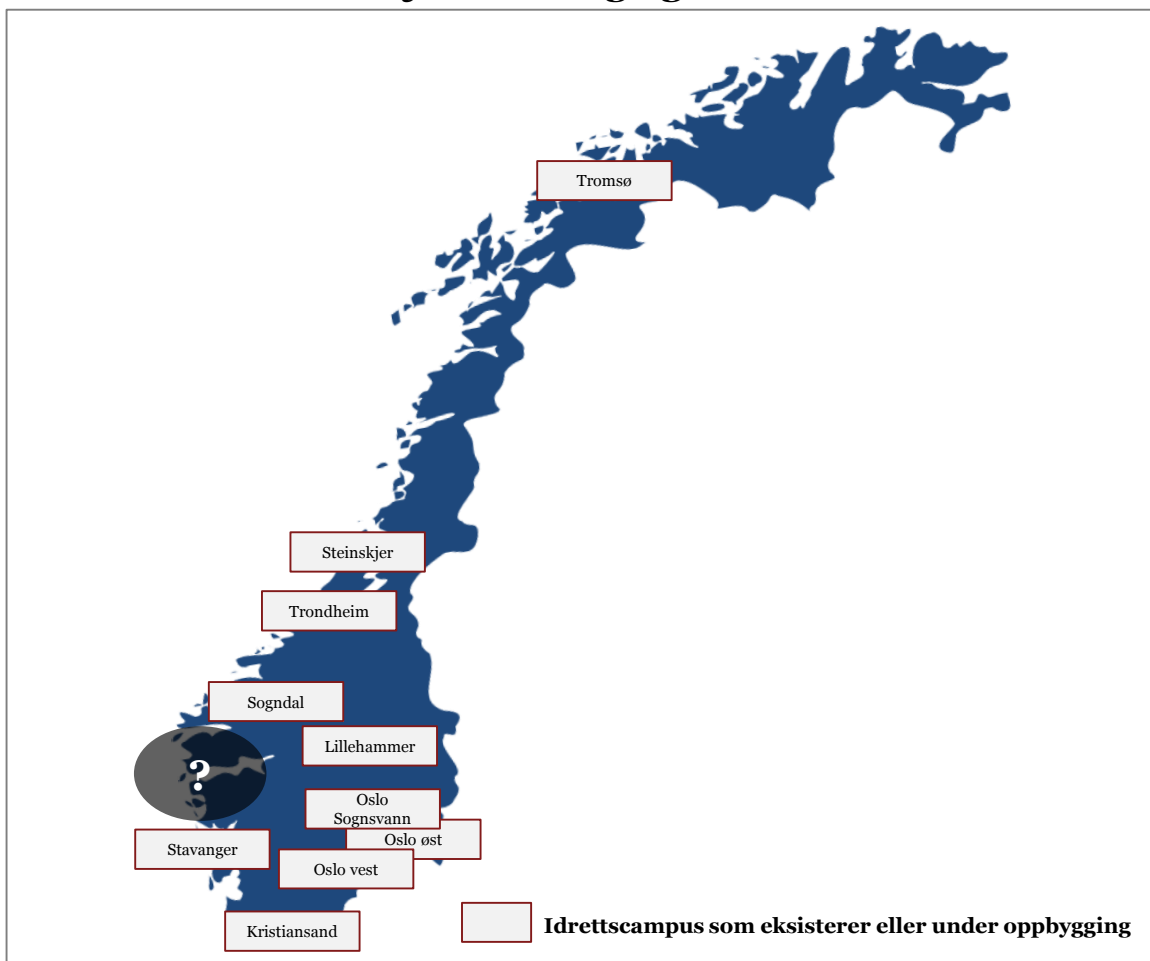
Prosess moglegheitsstudie

Strategiprosess



Har Bergen og Hordaland segla akterut når det kjem til satsing på idrett? Funn i moglegheitsstudien kan tyde på det

Illustrasjon frå moglegheitsstudien



Andre idrettscampus



Moglegheitsstudien viste også at aktørane samarbeider mykje i dag – men at potensialet er langt større

Avgrensingar med dagens samarbeid

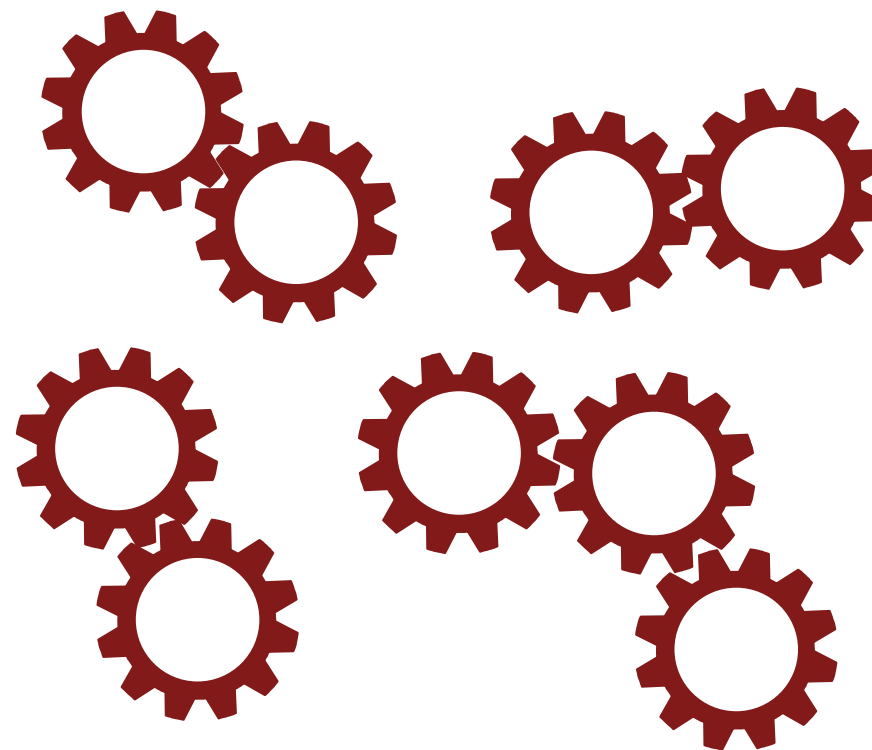
Fragmentert samarbeid - for lite samhandling

Kjenner ikkje til kva for kunnskap og ressursar som finns, og kvar den er lokalisert

Manglande koordinering – tidkrevjande å finne og nytte andre sin kompetanse

Avgrensa gjennomføringsevne

I stor grad uformelle bindingar og personavhengige relasjonar



Mesteparten av samarbeidet i dag er bilateralt, med stor moglegheit for meir multilateralt samarbeid

*Samlokalisering, kompetansedeling og formelle og uformelle møteplassar er sentralt for å lukkast med ein idrettscampus**

Suksesskriterier

Ei ressurssterk styringsgruppe der alle aktørane er representerte

Samlokalisering av dei viktigaste områda – dårlege erfaringar med «svake band»

Ha «riktig kompetanse» nære utøvarane i deira treningskvardag

Tilsette ein leiar med driv og handlekraft til å løfte prosjektet vidare

Ein fysisk plass der idrettscampusen har adresse - felleslokale, kontor, møte- og grupperom

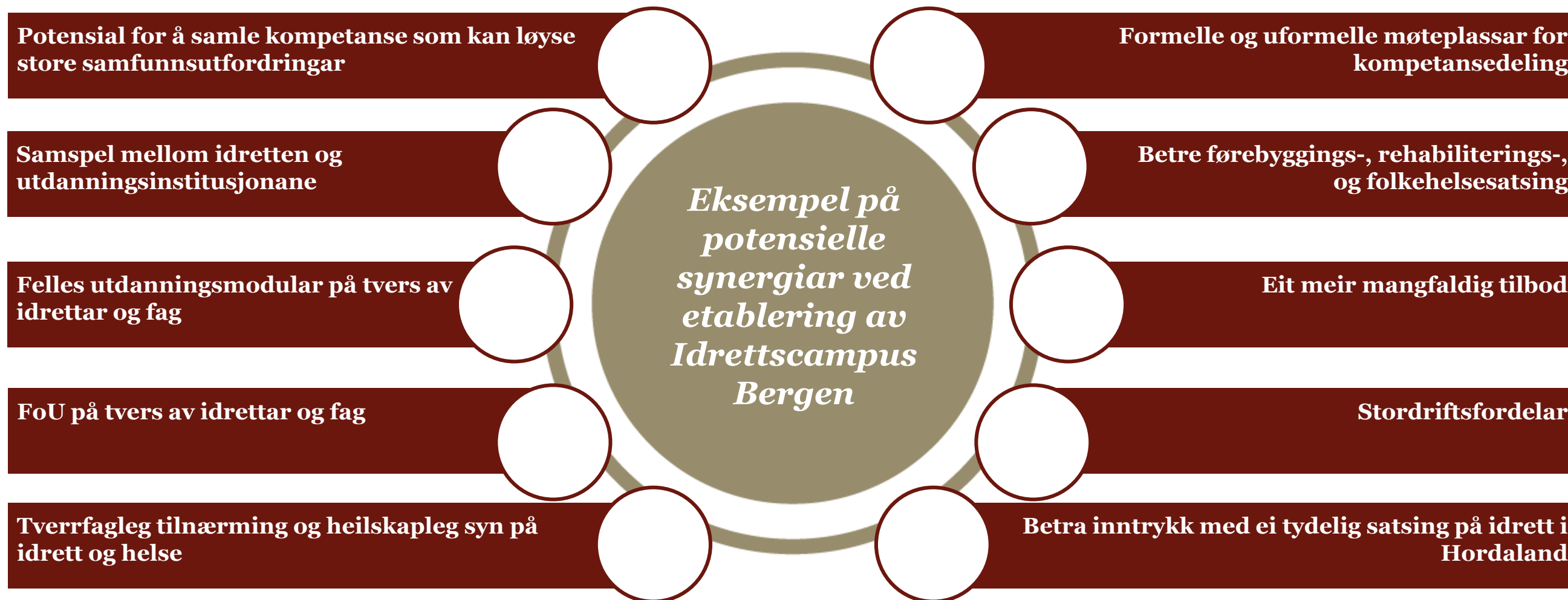
Skape uformelle møteplassar som for eksempel ei kantine
(har blitt omtalt som sentralt av andre campus)



Foto: Caroline Dokken Wendelborg

*Basert på intervju med andre campus og aktørar

... og involverte aktørar med komplementær kompetanse gjev mange gode grunnar til å etablere ein idrettscampus i Bergen



Konklusjonar frå mogelighetsstudien

Moglegheitene for betre samordning og bruk av ressursar synast å vere betydelege. Andre byar i Noreg har kome lengre i arbeidet med å legge til rette for toppidrett, breiddeidrett og folkehelse gjennom ein idrettscampus.

Det finns eit stort synergipotensial mellom aktørane og dei ulike skisserte satsingsområda, som også kan ha positive ringverknader for andre kommunar og aktørar i Hordaland

Potensialet er til stades for rask igangsetting av prosjekt som kan bidra til å løyse store samfunnsutfordringar på tvers av toppidrett, breiddeidrett og folkehelse

Det er stor einigheit mellom aktørane, og alle ser store moglegheiter innanfor dei fleste skisserte satsingsområda, om ein vel å gå for noko meir enn eit «lågterskelkonsept»



Foto: Karl Filip Singdahlsen

Innhald

1 <i>Bakgrunn</i>	2 <i>Strategisk fundament</i>	3 <i>Strategiske val</i>	4 <i>Strategisk plan</i>	5 <i>Appendiks</i>
-----------------------------	---	------------------------------------	------------------------------------	------------------------------

Visjon



Idrettscampus Bergen - Styrke i samspel

Hovudmål for Idrettscampus Bergen

Idrettscampus Bergen skal

Styrke arbeidet med idrett, fysisk aktivitet og folkehelse i Hordaland gjennom å etablere møteplassar for kompetanseutvikling og -formidling



Foto: Ragnar Brevik



Foto: Caroline Dokken Wendelborg



Foto: Digitalsport



Foto: Karl Filip Singdahlsen



Foto: Grete Hillestad



Foto: Per-Åge Eriksen

Innanfor ti satsingsområde

Idrettsfagleg kompetanse	Folkehelse 0 til 100 år	Forskning og utvikling	Treningsfasilitetar	Testlab
Utdanning	Kurs og formidling	Medisinsk kompetanse	Antidoping	Arrangementskompetanse

Verdiar

Inspirerende

Vi stråler glede, energi og tru på ekstraordinære prestasjonar

Kompetente

Vi evnar å dele vår leiande kompetanse, og lære av kvarandre

Opne

Vi samarbeider og inkluderer på tvers av idrett, kultur og alder




Nyskapande

Mot til å tenke nytt på tvers av idrettar og fag

Innhald

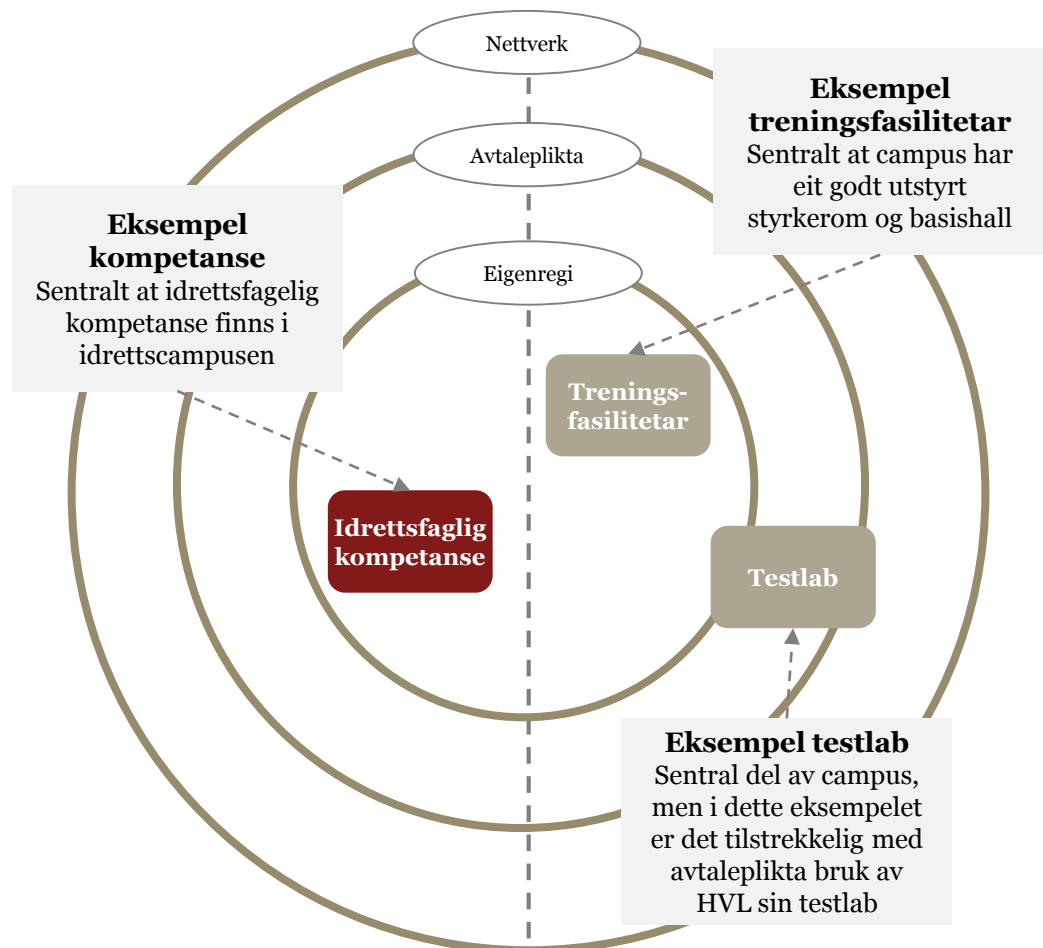
1	2	3	4	5
<i>Bakgrunn</i>	<i>Strategisk fundament</i>	<i>Strategiske val</i> <ul style="list-style-type: none">- <i>Overordna val</i>- <i>Strategiske satsingsområde</i>	<i>Strategisk plan</i>	<i>Appendiks</i>

Konseptet 1 er første steg på vegen til Konsept 2 og ei satsing som verkeleg kan gje Hordaland og Bergen eit løft innan idrett, fysisk aktivitet og folkehelse

Konsept	Overordna beskriving	Tidsperspektiv
 <p>Konsept 1 «Lågterskel»</p>	<ul style="list-style-type: none"> • Enkelte samlokaliserte funksjonar, inkludert felles formell og uformell møteplass • Betre utnytting av eksisterande infrastruktur og utstyr hjå aktørane • Meir formelt og strukturert samarbeid mellom aktørane • Utvalde felles samfunnsnyttige prosjekt vert løyst gjennom idrettscampusen • Forpliktande samarbeid med andre idrettscampus 	<p>Skal etablerast i 2017-2018</p>
 <p>Konsept 2 «Løftet»</p>	<ul style="list-style-type: none"> • Fleire funksjonar vert samla, og aktørar kan legge større delar av si verksemd til idrettscampusen • Større grad av infrastruktur og utstyr tilhøyrande idrettscampusen, i tillegg til betre utnytting av eksisterande fasilitetar hjå aktørane • Meir profesjonelt driven verksemd, med auka inntekter og eigenfinansiert aktivitet • Fleire felles samfunnsnyttige prosjekt vert løyst gjennom idrettscampusen 	<p>Mål om å etablere i 2019-2020</p>
 <p>Konsept 3 «Altomfattande»</p>	<ul style="list-style-type: none"> • Bygg vidare på Konsept 2 • Aktuelle funksjonar knytt til dei ti satsingsområda vert i stor grad lagt til idrettscampusen • Fasilitetar, kompetanse og kapasitet til store arrangement • Samordna satsing med andre idrettscampus, med funksjonsdeling og ulik spesialisering 	<p>Mogleg konsept på lengre sikt</p>

Forklaring av konseptmodellen

Visualisering

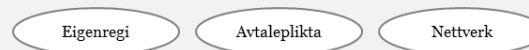


Beskriving konseptmodell

■ Kompetanse ■ Fasilitetar

For å strukturere og visualisere konseptene, er dei forskjellige elementa som inngår i campusen delt i to delar. Den eine delen går på fag- og kompetanseområder (boksar til vestre i sirkelen), mens den andre går på fasilitetar og fysisk infrastruktur (boksar til høgre i sirkelen).

Det er oftast samanheng mellom kompetansen og infrastrukturen. Ein kan til dømes nemne at området «utdanning» både vil krevje kompetanse, og infrastruktur i form av lokale til formidling. FoU vil krevje kontor- og møtelokale.

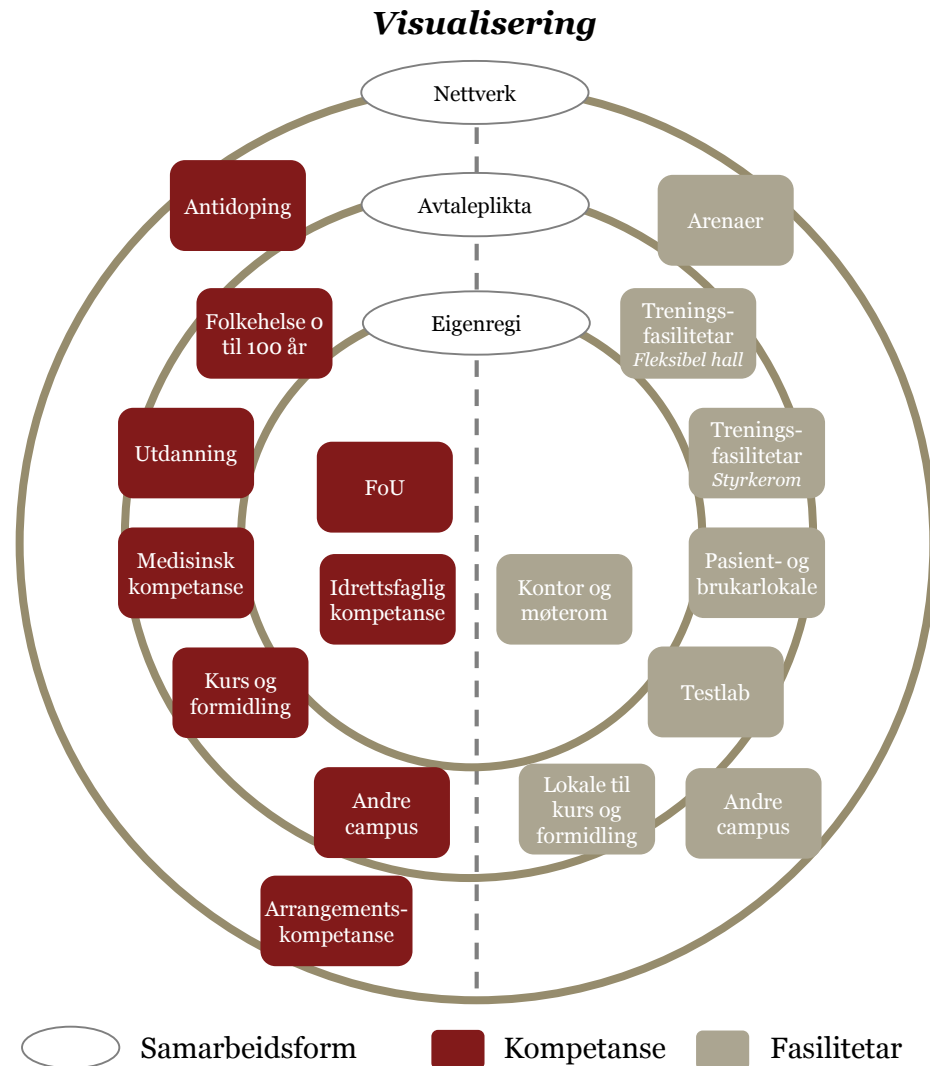


Det er forskjellige måtar å organisere dei ulike elementa på. Dette er illustrert gjennom tre sirklar eller lag i modellen.

Det inste laget (eigenregi) viser til at elementet er organisert og finansiert gjennom campusen. Det mellomste laget (avtaleplikta) tyder at elementet er bunde opp mot campusen gjennom gjensidig forpliktande avtaler. Det yreste laget (nettverk) representerer samarbeid gjennom nettverk og mindre formelle avtaler.

Enkelte element kan ligge på grensa mellom to nivå, og er avhengig av omfang og utvikling. Konseptmodellen viser den overordna retninga.

Konsept 1: «Lågterskel» - det første steget



Overordna beskriving

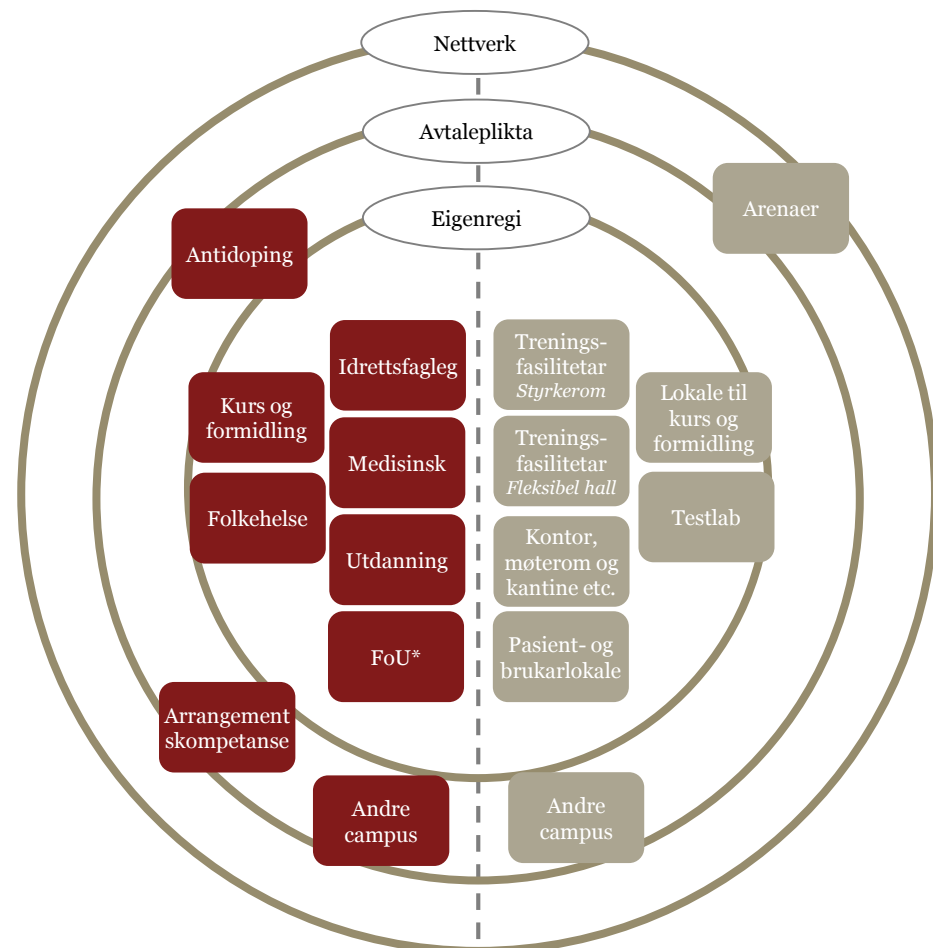
- I dette konseptet er berre dei mest grunnleggjande elementa samla og organisert i regi av campusen. Andre funksjonar vil ligge i nærleiken og hjå aktørane.
- Konseptet legg i stor grad til grunn bruk av eksisterande fasilitetar.
- Den første fysiske infrastrukturen som kjem på plass er kontor. Andre delar som kantine og treningsfasilitetar kan eventuelt trekkast inn seinare.
- Dei andre delane av idrettscampusen vert inkludert gjennom avtalepliktig samarbeid og nettverk.

Konseptet legg til rette for

- styrka idrettsfagleg miljø, og meir forskning og utvikling i Bergen
- betre utnytting av nye og eksisterande ressursar og fasilitetar
- betra samhandling mellom aktørane
- ny kunnskap og praksis inn mot utdanninga
- satsing på folkehelse gjennom fellesprosjekt og arbeid med idrett
- kunnskapsdeling med andre idrettscampus

Konsept 2: «Løftet» - ei ønska utvikling

Visualisering



○ Samarbeidsform ■ Kompetanse ■ Fasilitetar

Overordna beskriving

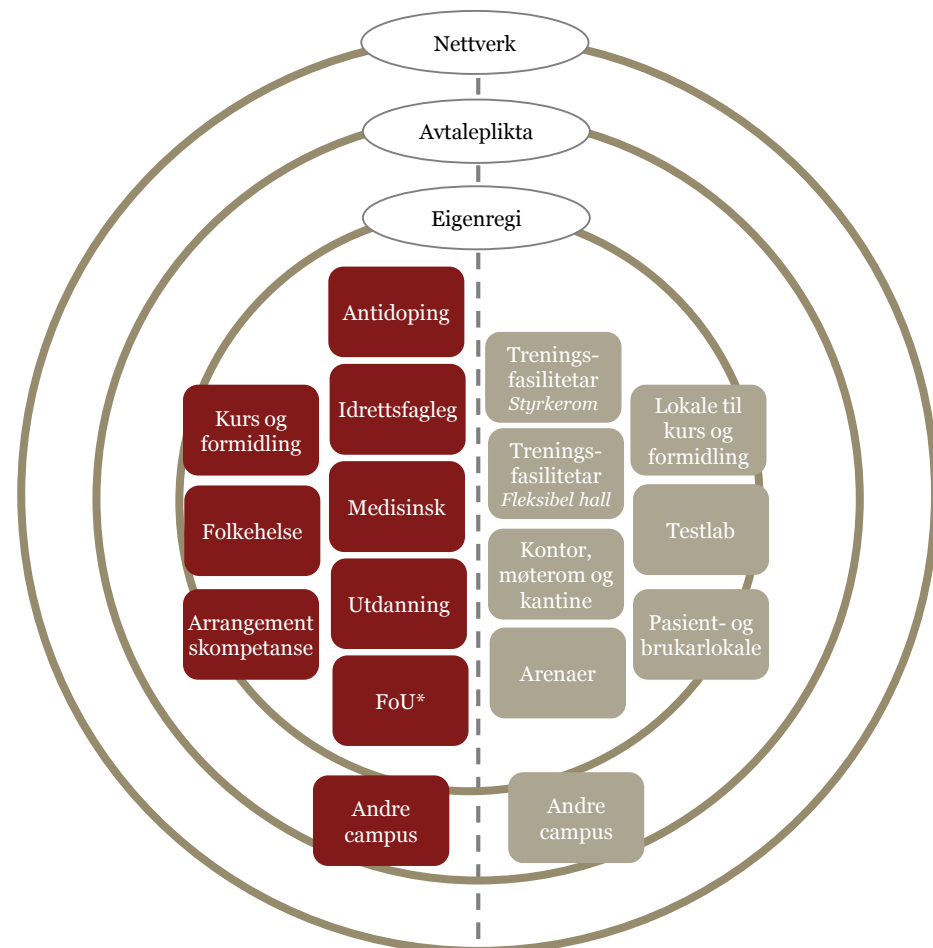
- I Konsept 2 er all kjerneverksemd organisert gjennom idrettscampusen, men med viktige bidrag frå aktørane.
- Ny infrastruktur kjem på plass, og treningsfasilitetar, testlab, lokale til kurs og formidling samt pasient- og brukarlokale vert integrert i campusen, og utvikla over tid.
- Det vert oppretta forpliktande samarbeid rundt dei funksjonane som ikkje er ein del av eiga verksemd.
- Ein eller fleire av aktørane kan legge større delar av si verksemd inn til idrettscampusen.

Konseptet legg til rette for

- alle moglegheiter i Konsept 1 vert ytterlegare forsterka i Konsept 2
- heilskapleg bruk av ressursar og fasilitetar, der idrettscampusen utvider moglegheitene og supplerer eventuelle manglar hjå aktørane
- auka samhandling og meir praksisnær forskning, utvikling og utdanning
- breiare satsing på folkehelse, og større grad av kunnskapsoverføring mellom toppidretten, breiddeidretten og folkehelsesatsinga

Konsept 3: «Altomfattande» - ei framtidig moglegheit

Visualisering



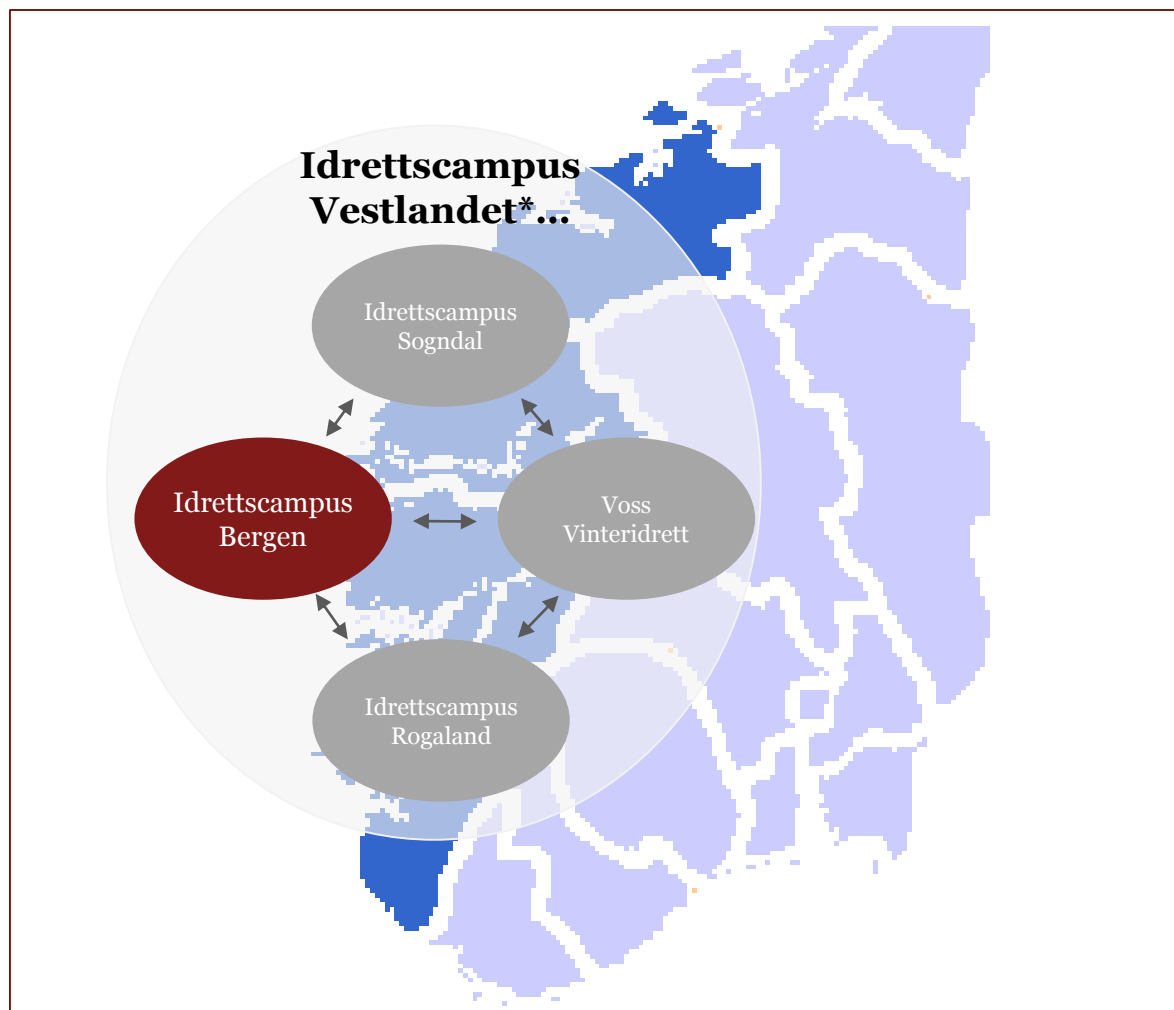
Overordna beskriving

- Ein eller fleire arenaer er driven gjennom idrettscampusen.
- Arrangementskompetanse og antidoping-arbeid blir ein integrert del av idrettscampusen.
- Samordna satsing med andre idrettscampus, med funksjonsdeling og ulik spesialisering.
- Profesjonalisert drift, og større grad av investeringar og inntekstgivande aktivitet.

Konseptet legg til rette for

- minst like store moglegheiter som Konsept 2
- at Bergen og Hordaland kan få ein meir profesjonell og samordna organisasjon knytt til gjennomføring av store idretts- og friluftsansettment
- tettare samordning, komplementære funksjonar og større samla satsing på forskning og utvikling med andre campus, som igjen kan legge grunnen for internasjonal tyngde på området

Vi skal også tenke stort – på lengre sikt skal vi vurdere å etablere Idrettscampus Vestlandet



Bygge eit kraftsenter på Vestlandet med tette band og deling av kunnskap mellom regionar og kompetanseområde

Gjere vestlandsregionen til nasjonalt, og potensielt internasjonalt, leiande på utvalde område

Gje moglegheit til å spisse kompetanse og bygge komplementær kunnskap

Utnytte synergipotensialet knytt til samanslåinga til Høgskulen på Vestlandet

Vidareutvikle samarbeidet med andre idrettscampus nasjonalt og internasjonalt

*Konseptet må greiast ut i ein seinare fase

Idrettscampus Bergen skal etablerast i området rundt Nymark, som allereie er eit midtpunkt for idretten, og har stort utviklingspotensial

Suksesskriterier for lokalisering

- Klyngepotensial - fleire aktørar bør være lokalisert på området eller i nærleiken
- Nærleik til etablerte kollektivknutepunkt og sentrum
- Nærleik til andre idrettsanlegg
- Tilgjengeleg areal som kan utviklast
- Bør gje verdi og gjere nærområdet meir attraktivt

Lokalisering av hovudkontor

- Hovudkontoret for idrettscampusen skal etablerast på Idrettens hus
- Det skal vere mogleg for dagleg leiar av idrettscampusen å arbeide hjå dei ulike aktørane i periodar, for å vere tett på den enkelte og sikre brei involvering
- Nye fasilitetar som kjem på plass bør vere lokaliserte rett i nærleiken av hovudkontoret
- Lokaliseringa bør evaluerast etter to år



Premissa og drifta endrar seg over tid, og vil krevje ei utvikling i organiseringa av idrettscampusen

	Aktuelt på kort sikt	Moglegheiter på lengre sikt
Lokale og infrastruktur	Lokala til aktørane vil i stor grad bli nytta	Lokala til aktørane kan framleis bli nytta
	Idrettscampusen skal ikkje drifte bygg og infrastruktur	Idrettscampusen kan drifte bygg og infrastruktur
	Idrettscampusen skal ikkje eige bygg og infrastruktur	Idrettscampusen kan eige bygg og infrastruktur
	Idrettscampusen skal disponere eit eige kontor	Idrettscampusen kan disponere større fellesareal
Styring og kontroll	Mest mogleg kontroll for den enkelte aktøren	Idrettscampusen kan ha større grad av autonomi
	Dagleg leiar kan i første omgang vere tilsett hjå ein av aktørane	Dagleg leiar skal vere tilsett hjå idrettscampusen
	Samarbeidet skal i størst mogleg grad vere organisert og styrt i tråd med vedtekne føringar hjå aktørane	Eit felles selskap skal i størst mogleg grad vere organisert og styrt i tråd med vedtekne føringar hjå aktørane, men samstundes ha ei meir autonom rolle
Aktørar og ressursar	Prosjektgjennomføring med utstrekt bruk av menneskelege ressursar frå aktørane, koordinert gjennom idrettscampusen	Prosjektgjennomføring med utstrekt bruk av menneskelege ressursar frå aktørane, koordinert og i samspel med tilsette i idrettscampusen
	Få endringar blant involverte aktørar, men opning for at nokre nye kan komme til	Fleire nye aktørar kan kome til og frå idrettscampusen

Avtalebasert samarbeid gjev ein rask og god start, mens andre samarbeidsformer kan vere aktuelle på lengre sikt

Anbefaling kort sikt



Avtalebasert samarbeid

- Enkel og rask måte å komme i gang på
- Hensiktsmessig organisasjonsform, sett opp mot planlagt drift og aktivitet
- Idrettscampusen bør stå fram som ei eiga eining, med tilhøyrande styrestruktur og leing

Mest aktuelle organisasjonsformer på lengre sikt*



Aksjeselskap**

- Kan auke inntektsmoglegheitene, og redusere risiko knytt til økonomi
- Kan bidra til god felles og føreseieleg styring av verksemda
- Opnar for nye aktørar og fleire oppgåver



Samvirkeføretak**

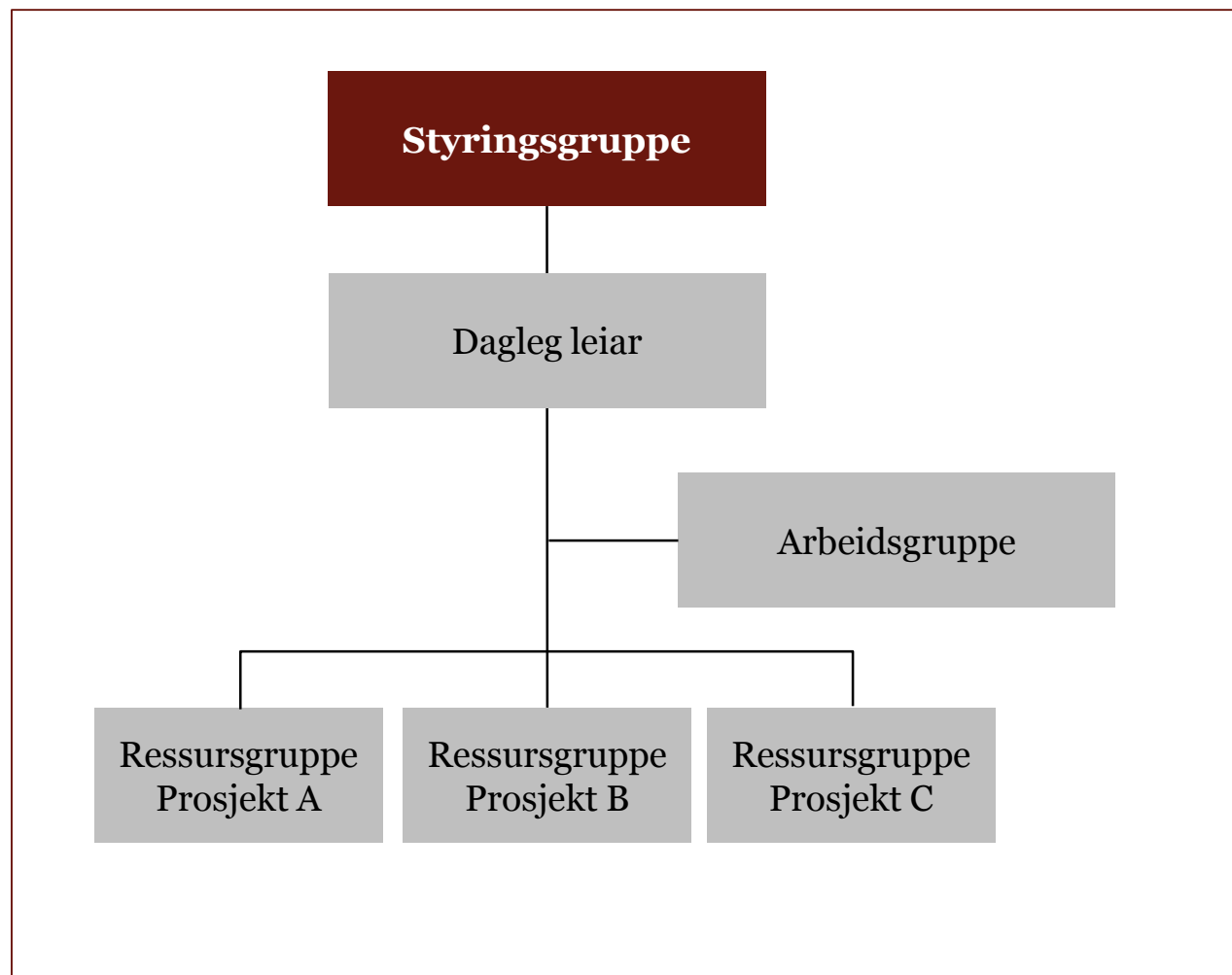
- Kan auke inntektsmoglegheitene, og redusere risiko knytt til økonomi
- Gjev mindre direkte kontroll, og jamnare fordeling av mynde – éin aktør, éi stemme
- Opnar i stor grad for nye aktørar

*Organiseringa vil avhenge av utviklinga og seinare avgjersler

**Kombinasjonar av aksjeselskap og samvirkeføretak er mogleg

Aktuell struktur i eit avtalebasert samarbeid (1)

Struktur



Beskriving

Styringsgruppa

Samansetting

Éin representant frå kvar aktør

Roller

Leiar, nestleiar og seks medlemmer

Oppgåver og myndigheit

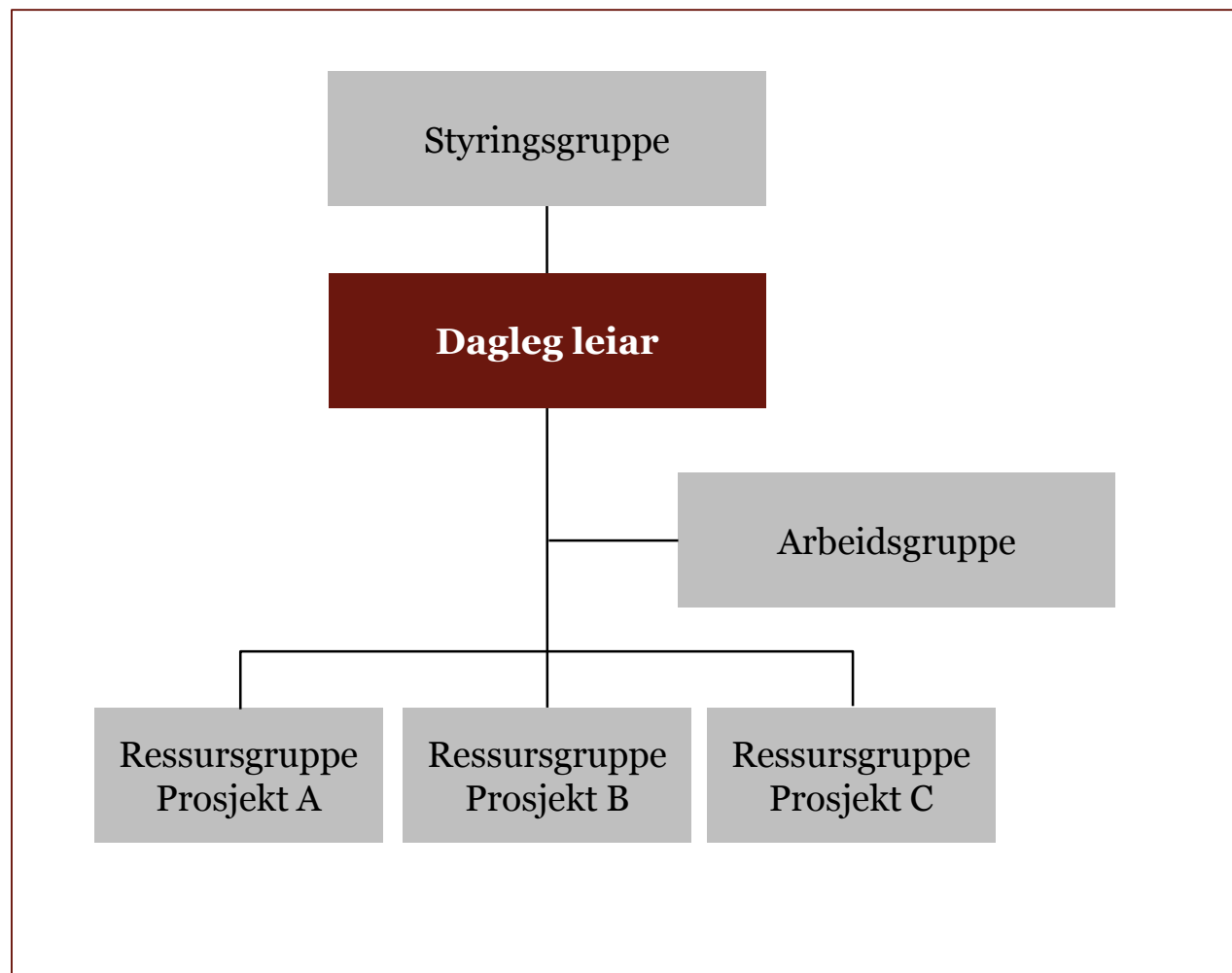
- Velje dagleg leiar og bestemme organiseringa
- Vedta mandat og samansetting til arbeidsgruppa
- Vedta og følgje opp budsjett, planar og strategi
- Bestemme rekkjefølga på prosjekt og større tiltak
- Sette krav til prosjektresultat, framdrift og rapportering
- Overordna oppfølging og styring av prosjekt
- Bestemme om prosjekt skal stoppast
- Inkludere nye hovudaktørar i samarbeidet

Møtefrekvens

Fire til seks møter årleg

Aktuell struktur i eit avtalebasert samarbeid (2)

Struktur



Beskriving

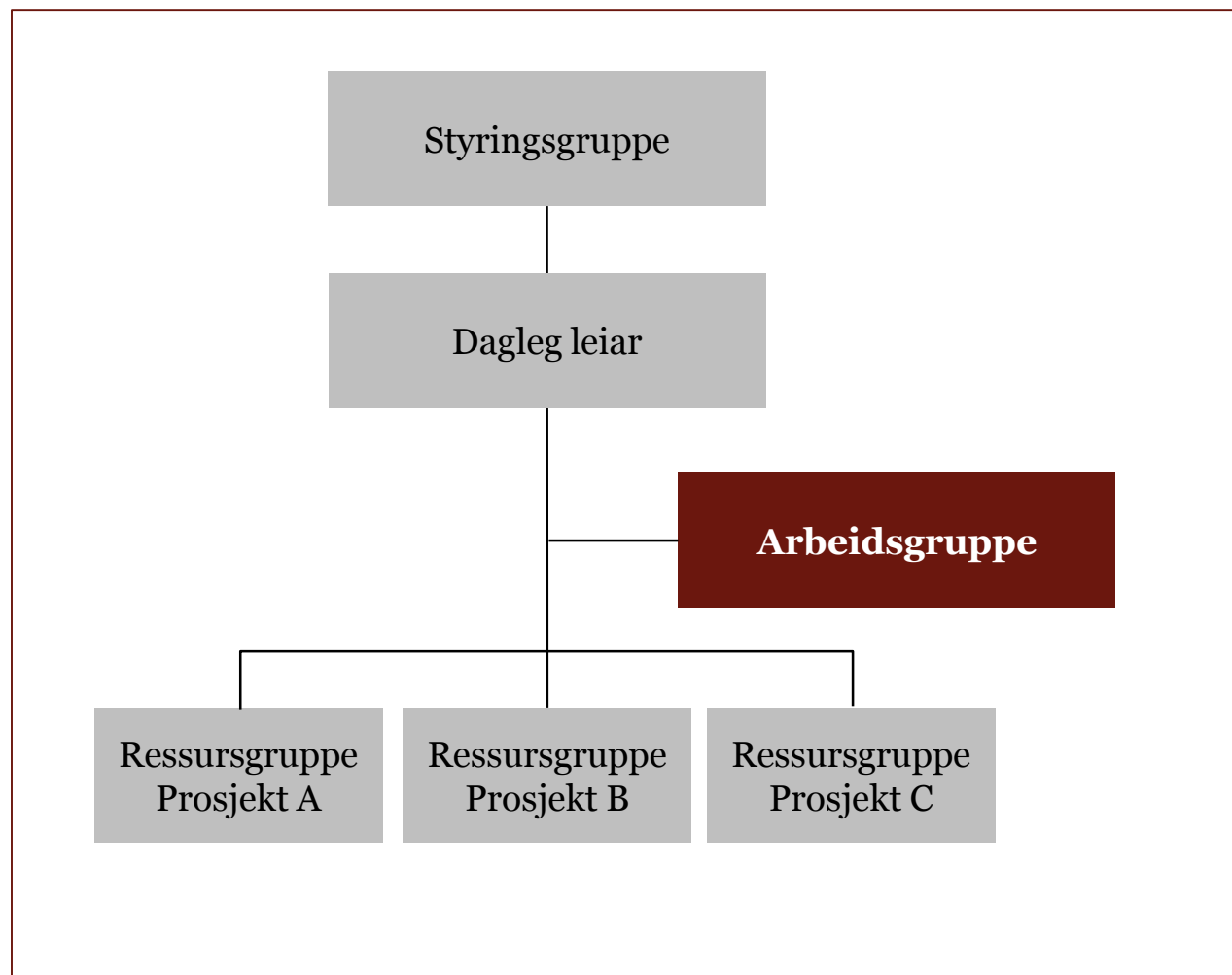
Dagleg leiar

Oppgaver og myndighet

- Leiar av arbeidsgruppa
- Drive etableringa og utviklinga av idrettscampusen, og gjennomføre vedtekne prosjekt og tiltak
- Leie prosjekta i tråd med styringsgruppa sine vedtak og gjeldande styringsdokument
- Gje innstilling til styringsgruppa om endringar knytt til prosjekt som går utanfor mandatet
- Utforme og legge fram forslag til budsjett og planar
- Dagleg drift og styre av verksemda
- Koordinere kompetanse og ressursar
- Rapportering og saksutgreiing
- Ekstern og intern kommunikasjon og marknadsføring
- Søke om ekstern finansiering til gjennomføring av prosjekt

Aktuell struktur i eit avtalebasert samarbeid (3)

Struktur



Beskriving

Arbeidsgruppe

Samansetting

Valt av styringsgruppa

Roller

Leiar (dagleg leiar) i tillegg til medlemmer

Oppgaver og myndighet

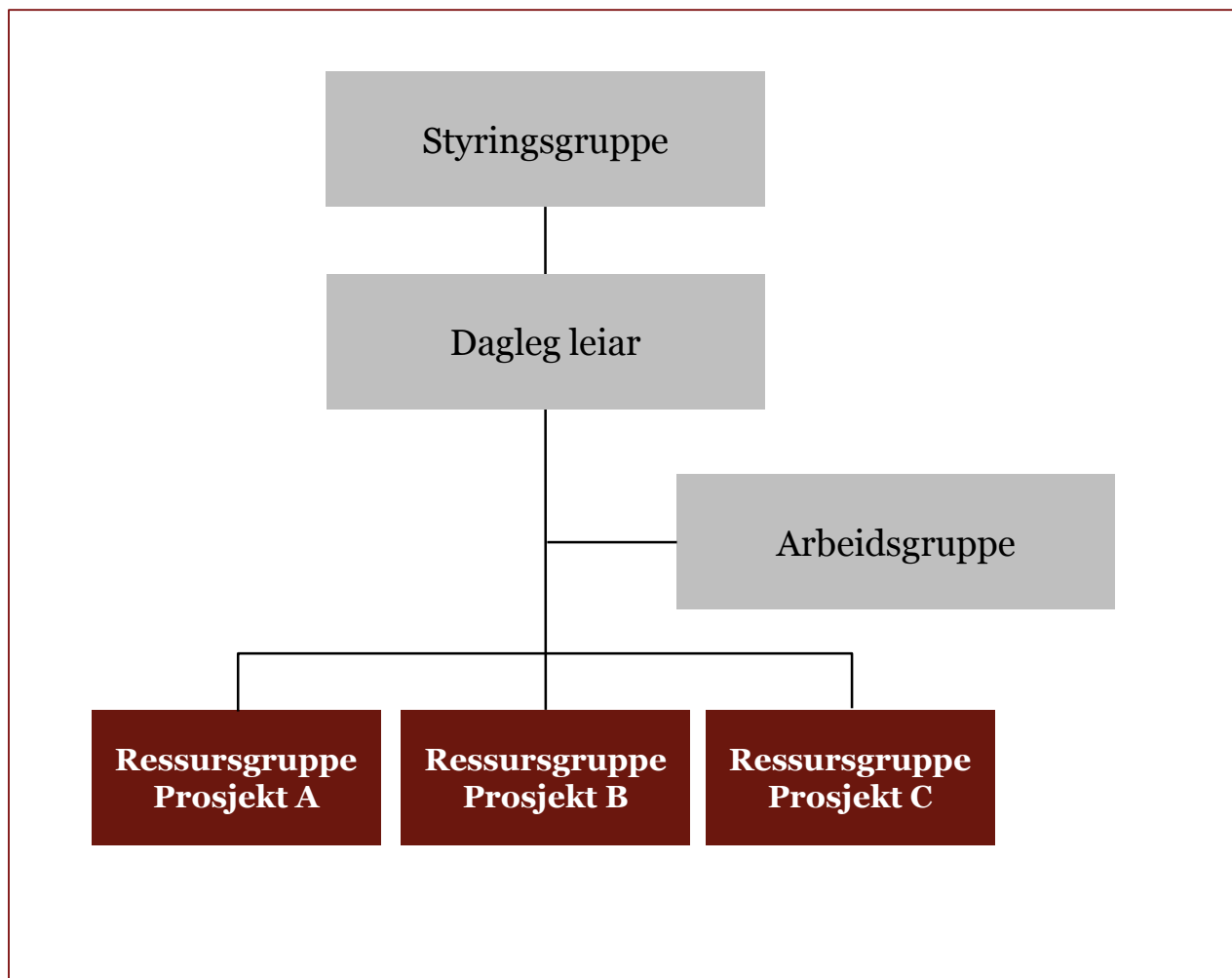
- Teamleiar for ressursgruppene i delprosjekta
- Oppfølging av prosjekt, på bakgrunn av bestilling frå dagleg leiar
- Rådgjeving og støtte for dagleg leiar
- Bidra til prosjektgjennomføring
- Rapportering til dagleg leiar
- Rapportering til eigen organisasjon

Møtefrekvens

Seks til åtte møter årleg, eller ved behov

Aktuell struktur i eit avtalebasert samarbeid (4)

Struktur



Beskriving

Ressursgrupper

Samansetting

Personar frå involverte aktørar

Personar frå arbeidsgruppa

Eventuelle eksterne ressursar

Roller

Teamleiar frå arbeidsgruppa i tillegg til medlemmer

Oppgåver og myndigheit

- Definere prosjektoppgåvene og gjennomføre desse innanfor vedtekne kriterier og rammer
- Rapportere til dagleg leiar
- Rådgeving og støtte for dagleg leiar

Møtefrekvens

Møter ved behov

Ressursane kjem i første omgang frå aktørane sjølve, men eksterne inntekter kan auke på sikt, og vil påverke organiseringa og investeringar

	Aktuelt på kort sikt	Moglegheiter på lengre sikt
Inntekter	Drifta vert hovudsakleg finansiert av dei involverte aktørane	Drifta kan til dels vere finansiert av dei involverte aktørane
	Eksterne tilskot til prosjekt og enkeltstående arrangement er mogleg	Eksterne tilskot kan vere ein del av driftsfinansieringa
	Idrettscampusen vil i mindre grad ha inntekter frå kommersiell verksemd	Idrettscampusen kan ha delar av si inntekt frå kommersiell verksemd
	Sponsoravtalar kan vere aktuelt	Sponsoravtalar er aktuelt
Økonomiske disposisjonar	Den økonomiske risikoen skal vere låg for den enkelte aktøren	Den økonomiske risikoen skal vere låg for den enkelte aktøren
	Det skal i liten grad gjerast investeringar	Det kan i større grad gjerast investeringar

Innhald

1 <i>Bakgrunn</i>	2 <i>Strategisk fundament</i>	3 <i>Strategiske val</i> <ul style="list-style-type: none">- <i>Overordna val</i>- <i>Strategiske satsingsområde</i>	4 <i>Strategisk plan</i>	5 <i>Appendiks</i>
-----------------------------	---	---	------------------------------------	------------------------------

Idrettscampus Bergen skal primært arbeide innan ti strategiske satsingsområde

Idrettsfagleg kompetanse	Folkehelse 0 til 100 år	Forskning og utvikling	Treningsfasilitetar	Testlab
<p>Beskriving</p>	<p>Beskriving</p>	<p>Beskriving</p>	<p>Beskriving</p>	<p>Beskriving</p>
<p><i>Kompetanse knytt til optimalisering av treningsarbeid, frå breidde- til toppidrett</i></p>	<p><i>Fysisk og psykisk helse, med vekt på mellom anna fysisk aktivitet, ernæring, levevanar og sosiale miljø</i></p>	<p><i>Tverrfagleg og praksisretta FoU innan idrett, fysisk aktivitet, ernæring og helse</i></p>	<p><i>Møteplass for trening, erfaringsutveksling og utvikling, med fleksible treningsareal og spesialutstyr av høg kvalitet</i></p>	<p><i>Fasilitetar med teknisk utstyr for fysiologisk testing, til bruk i forskning, utvikling og trening</i></p>
<p>Overordna målsetting</p>	<p>Overordna målsetting</p>	<p>Overordna målsetting</p>	<p>Overordna målsetting</p>	<p>Overordna målsetting</p>
<ul style="list-style-type: none"> • Styrke den idrettsfaglege kompetanse • Betre det tverrfaglege og tverridrettslege samarbeidet 	<ul style="list-style-type: none"> • Fremje fysisk og psykisk helse blant innbyggjarane i Hordaland • Legge betre til rette for fysisk aktivitet, uavhengig av alder og funksjonsnivå 	<ul style="list-style-type: none"> • Styrke nettverket innan forskning og utvikling • Styrke samarbeidet på tvers av organisasjonar, fagdisiplinar og miljø • Auke kunnskap om idrett, aktivitet og helse 	<ul style="list-style-type: none"> • Sikre fleksible treningsfasilitetar av høgaste kvalitet • Løfte både topp- og breiddeidretten, samt arbeidet med folkehelse • Skape møtesplassar 	<ul style="list-style-type: none"> • Utvikle nye testfasilitetar • Betre utnytting av eksisterande testfasilitetar • Sikre meir systematisk testing, forskning og kunnskapsformidling

Kvart av områda har eigne overordna målsettingar, som i fleire tilfelle er overlappande med andre område – dette viser viktige synergipotensial

Utdanning	Kurs og formidling	Medisinsk kompetanse	Antidoping	Arrangementskompetanse
Beskriving	Beskriving	Beskriving	Beskriving	Beskriving
<i>Kompetanseutvikling for, og utdanning av, eksempelvis lærarar, skuleleiarar, helsepersonell og trenarar</i>	<i>Heilskapleg formidling og deling av kunnskap og spisskompetanse</i>	<i>Kunnskap om idretts-medisin og fysiologi, og korleis dette kan nyttast til forebygging og behandling</i>	<i>Kunnskap og informasjon om doping, samt rettleiing om trening og kosthald</i>	<i>Kompetanse og fasilitetar knytt til avvikling av større idretts- og friluftsansarrangement</i>
Overordna målsetting	Overordna målsetting	Overordna målsetting	Overordna målsetting	Overordna målsetting
<ul style="list-style-type: none"> • Samordne kompetanseutvikling kring idrett og fysisk aktivitet • Betre utdanningsgangen for lærerar, skuleleiarar, helsepersonell, trenarar og idrettsutøvarar 	<ul style="list-style-type: none"> • Nå større målgrupper, med felles tiltak innan marknadsføring • Auke formidlinga av spisskompetanse 	<ul style="list-style-type: none"> • Sikre leiande medisinsk spesialistkompetanse på idrettscampusen • Skape synergieffektar mellom FoU-miljøa og tilgrensande verksemder 	<ul style="list-style-type: none"> • Auke kunnskapen om doping, og risiko knytt til bruk av dette • Betre informasjonsarbeidet retta mot unge og risikogrupper, og få dei til å avstå frå bruk av doping 	<ul style="list-style-type: none"> • Utvikle Hordaland og Bergen som arena for større regionale, nasjonale og internasjonale idretts- og friluftsansarrangement

Innhald

1 <i>Bakgrunn</i>	2 <i>Strategisk fundament</i>	3 <i>Strategiske val</i>	4 <i>Strategisk plan</i>	5 <i>Appendiks</i>
-----------------------------	---	------------------------------------	------------------------------------	------------------------------

Allereie i oppstartsfasen skal det settast i gang omfattande tverrfaglege prosjekt som vil bidra til å løyse samfunnsutfordringar

Prosjekt	Beskriving	Nye aktørar	Aktuelle satsingsområde												
			Idrettsfagleg kompetanse	Folkehelse 0 til 100 år	Medisinsk kompetanse	Forskning og utvikling	Treningsfasilitetar	Testlab	Utdanning	Kurs og formidling	Anti-doping	Arrangementskompetanse			
Bidra til å løyse samfunnsutfordringar	Knutepunktet	<ul style="list-style-type: none"> Ein arena der barn og unge får lyst til å vere fysisk aktive, til trass for helseutfordringar Ein stad der kontakt vert oppretta, og moglegheiter vert kartlagd Knutepunkt mellom kommunale etatar, spesialisthelsetenesta, idrettslag, pasientorganisasjonar og barnet/ ungdommen og deira familie Tverrfagleg innsats, kompetanseoverføring, høg kvalitet, synlegheit og reduserte barrierar er viktige suksessfaktorar 													
	Styrke kroppsøvingsfaget og fysisk aktivitet i barnehage og skule	<ul style="list-style-type: none"> Hovudmål om å legge eit solid fundament for god fysisk og psykisk helse gjennom heile livsløpet Bruke aktørane si samla spisskompetanse til å løyse utfordringane på ein ny og meir heilskapleg måte Kartlegge hovudårsakene til fråfall i kroppsøvingsfaget Moglegheit for kartlegging av dopingbruk blant unge Utvikle effektive modellar og tiltak for å redusere fråfall i vidaregåande skole 													
	Idrett for menneske med nedsett funksjonsevne	<ul style="list-style-type: none"> Legge til rette for at alle med funksjonsnedsetting kan delta i idrett og fysisk aktivitet Utvikle og implementere modellar og konkrete planar Rekruttere menneske med nedsett funksjonsevne i alle aldrar til utprøving og opplæring Bidra med støtte, kompetanse og opplæring til idrettsklubbar 													
	Sykkel-VM	<ul style="list-style-type: none"> Utnytte moglegheitene ved sykkel-VM til å fremje toppidrett, breiddeidrett og folkehelse, og marknadsføre Idrettscampus Bergen Tidlig etablering og kartlegging i 2017 for å sikre datagrunnlag til måling av effektar Moglegheit for folkehelseprosjekt om auka sykkelbruk blant både barn og vaksne Studie av effekten for sykkelmiljøet i Bergen etter sykkel-VM 													

Moglegheitsstudien og strategiarbeidet peikar på potensielle gevinstar gjennom å kytte fleire aktørar, som eksempelvis UiB, til idretts-campusen

Bidrar i stor grad
 Bidrar i noen grad
 Bidrar i mindre grad

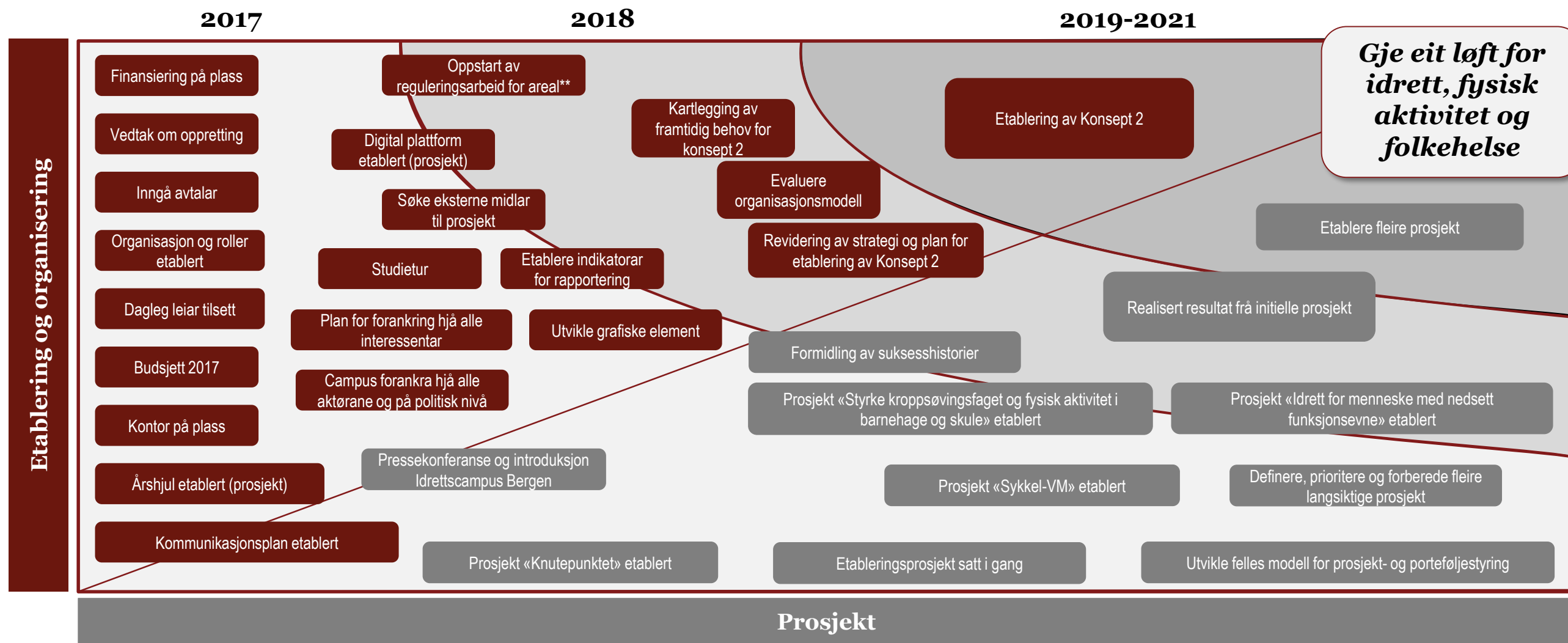
Prosjekt som blir sentrale i etableringsfasen for å kunne realisere synergipotensialet mellom aktørane

	Prosjekt	Beskriving
Etableringsprosjekt ut over generelle etableringsoppgåver	Digital plattform	<ul style="list-style-type: none"> • Ein felles digital plattform og samhandlingsarena for å kunne kartlegge ressursar og fasilitetar, koordinere arbeid, og dele data, erfaring og kompetanse • Dette er ein føresetnad for å kunne hente ut det fulle potensialet knytt til synergjar mellom aktørane • Målet er å få på plass ei brukarvennleg felles løysning med sikker informasjonsutveksling og enkel publisering av data, som er lett å implementere og ta i bruk for den enkelte aktøren
	Ressurs- og behovskartlegging	<ul style="list-style-type: none"> • Utarbeide ei samla oversikt over relevante eksisterande ressursar og moglegheiter gjennom å kartlegge kompetanse, fasilitetar, kapasitetar hjå den enkelte aktør • Gjere informasjonen lett tilgjengeleg for aktørane, og legge til rette for betre koordinering og utnytting av ressursane på tvers • Kartlegge behov for kompetanse, fasilitetar og kapasitetar i Konsept 2, og utføre ei gap-analyse sett opp mot dagens situasjon
	Marknadsføring og merkevarebygging	<ul style="list-style-type: none"> • Etablere Idrettscampus Bergen som eit kjent namn og ein sentral aktør i Bergen og Hordaland • Auke bevisstheita og kjennskapen til idrettscampusen internt hjå aktørane • Organisere og gjennomføre kurs, temadagar og andre aktiviteter retta mot sentrale målgrupper
	Årshjul	<ul style="list-style-type: none"> • Skal fungere som eit verktøy for ressursplanlegging og leveransar • Synleggjere og koordinere dei viktigaste aktivitetane som skjer i regi av Idrettscampus Bergen • Koordinere aktivitetar, avklare roller, sette fristar og synleggjere gjensidig avhengnad

Tentativ tidsplan for prosjekt, som vil bli justert og arbeidd vidare med i samband med etableringa av Idrettscampus Bergen

Prosjekt		2017	2018	2019	Framover
Prosjektportefølje	Digital plattform				
	Ressurs- og behovskartlegging				
	Marknadsføring og merkevarebygging				
	Årshjul				
	Knutepunktet				
	Styrke kroppsøvningsfaget og fysisk aktivitet i barnehage og skule				
	Idrett for menneske med nedsett funksjonsevne				
	Sykkel-VM				
	Andre prosjekt				

Oversikt over viktige milepælar og oppgåver de neste to åra*



*Vil krevje jamlege oppdateringar i takt med utviklinga av Idrettscampus Bergen

**Idrettscampus Bergen skal ikkje vere ansvarleg for reguleringsarbeidet, men vere ein pådrivar og premissleverandør

Innhald

1	2	3	4	5
<i>Bakgrunn</i>	<i>Strategisk fundament</i>	<i>Strategiske val</i>	<i>Strategisk plan</i>	<i>Appendiks</i>

Tentativt budsjett for 2017-2018*

	2017	2018
Tilskot frå aktørane**	3 500 000	3 500 000
Andre inntekter	118 000	418 000
Sum inntekter	3 618 000	3 918 000
Personalkostnader	450 000	900 000
Reisekostnader	20 000	40 000
Kontor, utstyr, strøm, reinhald	40 000	80 000
Rekneskap	15 000	30 000
Anna utstyr	10 000	245 000
Marknadsføring	50 000	100 000
Andre driftskostnader	100 000	20 000
Ordinære driftskostnader	685 000	1 415 000
Etableringskostnader	500 000	800 000
Digital plattform	500 000	500 000
Knutepunktet	118 000	118 000
Andre prosjekt	1 000 000	1 900 000
Prosjektkostnader	2 118 000	3 318 000
Resultat	815 000	-815 000

2017

Det er forventa eit overskot i 2017, men også eit tilsvarende underskot i 2018. Ei rekkje av kostnadane for 2017 er periodiserte, med tanke på at campusen berre vil ha drift delar av året.

Anslagsvis utgjer indirekte personalkostnader (sosiale kostnader, arbeidsgivaravgift m.m.) mellom 20 og 25 prosent av personalkostnadane. Rekrutteringskostnadane er knytt til rekruttering og tilsetjing av dagleg leiar.

2018

Det er forventa at idrettscampusen vil få moderate inntekter frå eksterne kjelder i 2018, gjennom prosjekttilskot eller stønadsordningar.

Kostnader knytt til «anna utstyr» vil auke markant i 2018, grunna drift av IT-system og utstyr knytt til aktiviteten i idrettscampusen.

*Budsjettoversikta er eit overordna anslag, og må bli ytterlegare detaljert og utarbeidd **Tilskot frå fleire aktørar og andre inntekter skal vurderast etter dei første åra

Dagleg leiar må vere handlekraftig og ha stor indre motivasjon for å ta Idrettscampus Bergen vidare, og utvikle samarbeidet mellom aktørane

Sentrale ansvarsområder og arbeidsoppgåver

- Ivareta dei involverte aktørane sine interesser, involvere og fremje samhandling – realisere synergipotensialet mellom aktørane
- Drive fram etableringa og utviklinga av Idrettscampus Bergen
- Utforme og legge fram forslag til budsjett og planar
- Dagleg drift og styre av verksemda
- Ekstern og intern kommunikasjon og marknadsføring
- Koordinering av prosjekt, ressursar og kompetanse, samt leiing av utvalde etableringsprosjekt
- Søke ekstern finansiering
- Formidle og koordinere tilbod
- Organisere ulike aktivitetar retta mot målgruppene
- Rapportering til styringsgruppa og arbeidsgruppa

Ønska bakgrunn

Personlege eigenskapar:

- Stort driv med en sterk indre motivasjon
- Engasjert, initiativrik og fleksibel
- God relasjonsbygger, sosial, diplomatisk og sterk på samarbeid
- Gode kommunikasjonsevner
- Evne til heilskapleg og strategisk tenking - gjerne litt visjonær

Erfaring:

- Erfaring med å utvikle og bygge opp bedrifter og/eller andre typar av organisasjonar
- Erfaring med prosjektstyring og koordinering mellom prosjekt
- Erfaring frå politiske prosessar
- Erfaring frå idrett

Bruttoliste på prosjekt som skal definerast og prioriterast vidare – involvering av ressurspersonar frå aktørane er essensielt

	Prosjekt	Mål	Overordna beskriving
Prosjektportefølje	Digital plattform	Skape en felles samhandlingsarena	<i>Sjå beskriving frå etableringsprosjekt</i>
	Ressurs- og behovskartlegging	Få bedte oversikt over eksisterande ressursar og behov framover	<i>Sjå beskriving frå etableringsprosjekt</i>
	Formidling av tilbod	Formidle tilbod og forankre Idrettscampus Bergen	<i>Sjå beskriving frå etableringsprosjekt</i>
	Årshjul	Koordinere aktiviteter	<i>Sjå beskriving frå etableringsprosjekt</i>
	Knutepunktet	Ein arena der barn og unge får lyst til å vere fysisk aktive, til trass for helseutfordringar	<i>Sjå beskriving frå prosjekt som kan bidra til å løyse samfunnsutfordringar</i>
	Styrke kroppsøvningsfaget og fysisk aktivitet i barnehage og skule	Betre fysisk og psykisk helse gjennom heile livsløpet, og redusere fråfall i skulen	<i>Sjå beskriving frå prosjekt som kan bidra til å løyse samfunnsutfordringar</i>
	Idrett for menneske med nedsett funksjonsevne	Legge til rette for at alle med funksjonsnedsetting kan delta i idrett og fysisk aktivitet	<i>Sjå beskriving frå prosjekt som kan bidra til å løyse samfunnsutfordringar</i>
	Sykkel-VM	Utnytte moglegheitene ved sykkel-VM til å fremje toppidrett, breiddeidrett og folkehelse, og marknadsføre Idrettscampus Bergen	<i>Sjå beskriving frå prosjekt som kan bidra til å løyse samfunnsutfordringar</i>
	Idrettsklinikk for unge	Skape et tilbod om idrettsklinikk til unge	<i>Definerast og prioriterast vidare i etableringsfasen</i>
	«Datahub»	Kartlegge, samle inn data og analysere saman med utdanningsinstitusjonane og idretten	<i>Definerast og prioriterast vidare i etableringsfasen</i>
	Idrettsmedisinsk oppfølging for alle utøvarar	Førebygging og behandling	<i>Definerast og prioriterast vidare i etableringsfasen</i>
	Frå breidde via talent til toppidrettsutøvar	Fleire kan få moglegheit til å drive og utvikle sin idrett som skuleelevar	<i>Definerast og prioriterast vidare i etableringsfasen</i>
	Mestring undervegs	Førebyggjande prosjekt - psykisk og fysisk helse	<i>Definerast og prioriterast vidare i etableringsfasen</i>
	Trenarutdanning	Modular for auka kompetanse på pedagogikk, psykologi og fag på tvers av idrettar	<i>Definerast og prioriterast vidare i etableringsfasen</i>