

Godt tilrettelagt

TEKST OG FOTO:
ATLE KNUTSEN



Friluftsrådene på Vestlandet har tilrettelagt ypperlige fritidshavner både i Ryfylke og i Sunnhordland. En av de kanskje fineste langs kysten, er Romsa nord for Ølen og Etne.



GRILLHUSET på Grindanes har peis og langbord som båtfolket fritt kan benytte seg av.

HUSNES, LEIRVIK OG BORGUNDØY ligger som et triangel i Sunnhordland. Alle med fine havner som ligger meget korte dagsetapper fra hverandre. Turen fra Husnes til Dalavika på Borgundøy går gjennom beskyttet farvann. Og når man har handlet hos Fjelberg Landhandel og man likevel er i området, bør man fortsette den korte biten over Skånevikfjorden til øygruppen Romsa. Den ligger praktisk talt der Bjoanfjorden og Skånevikfjorden møtes.

Grindanes

Det er Grindanesvika på Store Romsa som er den store magneten som båtfolket trekkes til. Her har Friluftsrådet Vest bygget ut et stort bryggeanlegg i nydelige omgivelser. Anlegget består av brygger, et flott grillhus og et naust som

kan benyttes av oss fritidsbåtfolk. Men også på Litle Romsa er det bygget grillhus i tilknytning til bryggeanlegget. Totalt har Friluftsrådet Vest lagt ut åtte brygger i øygruppen som foruten de to Romsa-øyene også består av Todløy og flere småholmer.

Da vi kom til Grindanes en regntung julkveld, var det full aktivitet i grillhuset, og på bryggene gjorde båtfolk i stand teiner og garn for å prøve fiskelykken rundt øyene.

Vakkert kulturlandskap

De fantastisk frodige Romsa-øyene har en lang og rik historie med gårdsdrift og en relativt stor bosetting i siste halvdel av 1800-tallet, med en topp på 67 personer i 1865. Fortsatt står mange av hustuftene. Et stort skogsfrøavl-

prosjekt ble igangsatt på øyene etter krigen, og øyene ble beplantet med gran. Etter at øyene ble sikret som offentlig friluftsområde i 1990, har mye av det gamle kulturlandskapet kommet frem i dagen igjen, takket være snauhogst og beitende villsauer. Det gjør Store Romsa til et nydelig tur-område, med vakre stier og turveier. Lengst øst på øya ligger Norges største reservat for kristtorn. Den eviggrønne kristtornen forekommer naturlig på Romsa og ble lenge høstet systematisk og solgt som pyntegrønt ved juletider. I dag står skogen og leder tankene mot syd-europeisk vegetasjon.

Friluftsrådet Vest har utgitt en nyttig brosjyre om Romsa, og man finner mye godt stoff også på hjemmesidene til Friluftsrådet. ▶▶▶



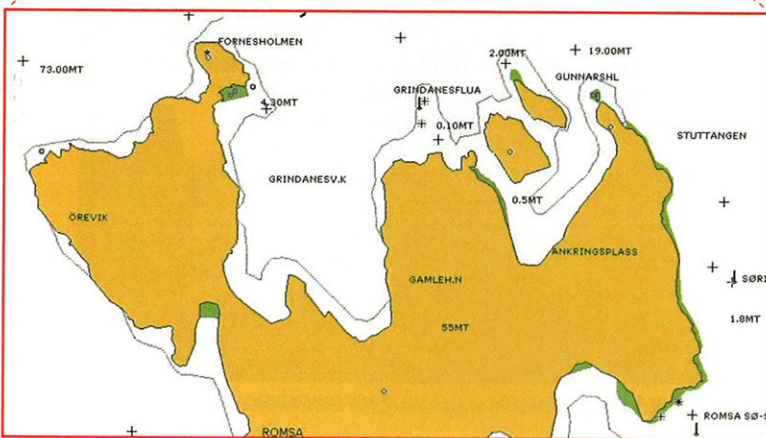
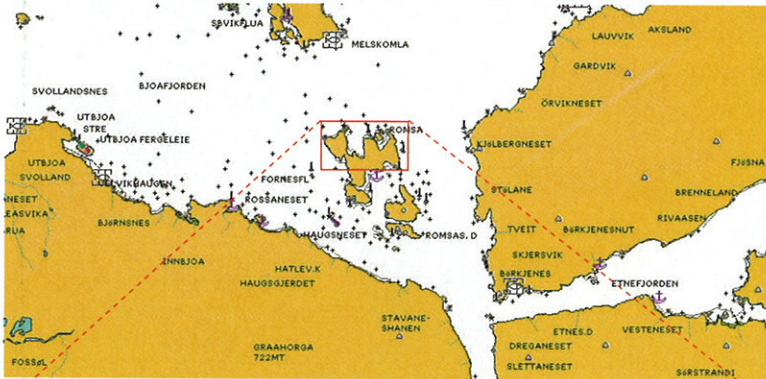
GRINDANES er den mest populære havnen på Store Romsa. Herfra går det fine turstier over øya.



FLOTT OMRÅDE: Fra Grindanes går det turstier over til den andre siden av øya.



FISKELYKKE: Jostein og Ingrid Sjursen var blant dem som satte teiner og garn rundt Romsa i sommer.



HAVNEFAKTA ROMSA	
Posisjon:	59°40'77"N 05°43'96"Ø
Kommune:	Vindafjord
Sjøkart:	Hovedkart 20, Båtportkart serie K
Den norske los:	Bind 3; Jærens Rev-Stad
Nærmeste by:	Leirvik
Antall gjesteplasser:	20-30
Havneleie pr døgn:	Gratis
Toaletter:	Ja
Dusj:	Nei
Vaskemaskin:	Nei
Butikk:	Nei
Trådløst internett:	Nei
Restaurant:	Nei
Kontaktinformasjon:	www.friluftsradetvest.no