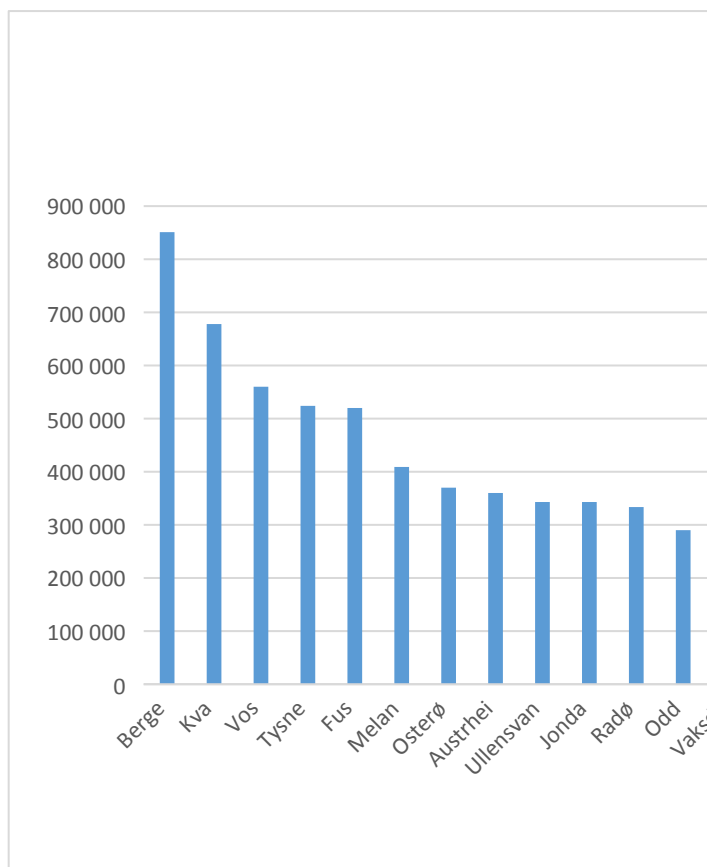


Årstill	(Alle)
---------	--------

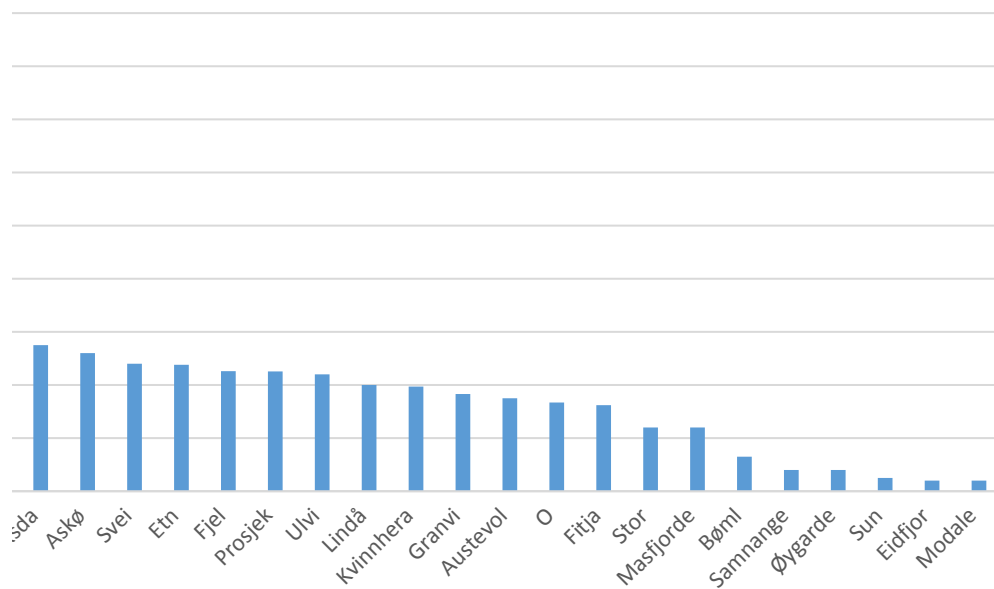
Radetiketter	Summer av Gitte tilsagn
Bergen	851000
Kvam	678000
Voss	560000
Tysnes	524000
Fusa	520000
Meland	409000
Osterøy	370000
Austrheim	360000
Ullensvang	343000
Jondal	343000
Radøy	333500
Odda	290000
Vaksdal	275000
Askøy	260000
Sveio	240000
Etne	238000
Fjell	226000
Prosjekt	225500
Ulvik	220000
Lindås	200000
Kvinnherad	197000
Granvin	183000
Austevoll	175000
Os	167000
Fitjar	162000
Stord	120000
Masfjorden	120000
Bømlo	65000
Samnanger	40000
Øygarden	40000
Sund	25000
Eidfjord	20000
Modalen	20000
Totalsum	8800000

Radetiketter	Summer av Gitte tilsagn
Bergen	851 000
Kvam	678 000
Voss	560 000
Tysnes	524 000
Fusa	520 000
Meland	409 000
Osterøy	370 000
Austrheim	360 000
Ullensvang	343 000
Jondal	343 000
Radøy	333 500
Odda	290 000
Vaksdal	275 000
Askøy	260 000
Sveio	240 000
Etne	238 000
Fjell	226 000
Prosjekt	225 500
Ulvik	220 000
Lindås	200 000
Kvinnherad	197 000
Granvin	183 000
Austevoll	175 000
Os	167 000
Fitjar	162 000
Stord	120 000
Masfjorden	120 000
Bømlo	65 000
Samnanger	40 000
Øygarden	40 000
Sund	25 000
Eidfjord	20 000
Modalen	20 000
Totalsum	8 800 000



rbeider. De ligg på I:\IFKR\Rekneskap 2009 (for de ulike årene)

Vern og vøl 2005-2016 Total tildelt kommunevis



Årstall	Kommune	Tiltak	Gitte tilsagn
2005	Bergen	Holbergsalm. 2 - hus på Klosteret	10 000
2005	Bergen	Smie/verkstad Ulvesæter gnr. 189/335	10 000
2005	Fitjar	Sagastrand, gnr. 63/8 - bakeri/krambu/sjøhus	15 000
2005	Fusa	Drengestova på baldersheim, gnr. 107/1	25 000
2005	Jondal	Våningshuset på Byrkjeland, gnr. 26 bnr. 2	40 000
2005	Kvam	Samanbygd hus på Børvehavnen, gnr. 35/2	35 000
2005	Kvinnherad	Tuene-Mehl, gnr. 85 bnr. 3	8 000
2005	Kvinnherad	Rosendal gjestgiveri, gnr. 82 bnr. 123	15 000
2005	Lindås	Lemstove på Eikefet, gnr. 221 bnr. 1	20 000
2005	Masfjorden	Kvinge Mølle, gnr. 38 bnr. 6	15 000
2005	Os	Våningshus på Tøsdal, gnr. 58 bnr. 1	20 000
2005	Osterøy	Opigardsløa, revheim, gnr. 7 bnr. 3	20 000
2005	Ullensvang	Oppgangssaga på Bjotveit	12 000
2005	Ulvik	Skeiesmylna, gnr. 69 bnr. 76, Skeie	28 000
2005	Vaksdal	Dale forsamlingshus - støypejarnsomn	25 000
2005	Voss	Gamlastovo/Aorestovo, Sivle, gnr. 334/1	20 000
2005	Voss	Røykstove, "Moen" gnr. 50 bnr. 19	35 000
2005	Jondal	Byrkjeland gnr. 26/2 - omdisp frå vedskjul Osterøy	35 000
2005	Fitjar	Sjøbu, Gloppevågen - omdisp frå vedskjul Osterøy	7 000
2005	Granvin	Glasstova på Ystås - omdisp frå vedskjul Osterøy	3 000
2006	Austrheim	Lemstove på Hjartas gnr. 150 bnr. 2 og 7	15 000
2006	Bergen	Smie/verksted på Ulvesæter gnr. 189 bnr. 335	20 000
2006	Bergen	Kjellar på Øvre-Eide gnr. 215 bnr. 2	10 000
2006	Etne	Lundegaard, gnr. 134 bnr. 119, Skånevik	25 000
2006	Jondal	Dammhuset, Byrkjeland	30 000
2006	Kvam	Løe, Børvehavnen gnr. 35 bnr. 2	30 000
2006	Kvam	"Lofet/stabburet på Fosslid gnr. 7 bnr. 9	25 000
2006	Kvam	Kårhus på Slåkjetunet gnr. 263 bnr. 21	20 000
2006	Kvinnherad	Gamlanaustet på Sjo gnr. 192 bnr. 7, Halsenøy	14 000
2006	Kvinnherad	Vegen til Holmedal gamle kyrkjegard	10 000
2006	Masfjorden	Kvinge Mølle, gnr. 38 bnr. 6	15 000
2006	Lindås	Løe gnr. 186 bnr. 7 Tinagaarden	20 000
2006	Meland	Fløksand gnr. 5 bnr. 174	15 000
2006	Odda	Silo, gnr. 45 bnr. 1, Skare	15 000
2006	Odda	Driftsbygning, Eide, gnr. 53 bnr. 2	30 000
2006	Os	Gammalt våningshus, Tøsdal gnr. 58 bnr. 1	20 000
2006	Osterøy	Espevollstova og smie, gnr. 42 bnr. 1, Espevoll	30 000
2006	Ullensvang	Ringøy skulestove	30 000
2006	Ulvik	Rallarbrakke på Finse	15 000
2006	Voss	"Lønøsaga" gnr. 65 bnr. 2, Staup	5 000
2006	Voss	Voss Mylna	10 000
2007	Austrheim	Kristianhuset, gnr. 152/29, Snekkevik	20 000
2007	Austrheim	Steingard, Hjertås, gnr. 150/02	70 000
2007	Bergen	Mellingen gnr. 193 bnr. 1	30 000
2007	Bergen	Dendrokronologiske undersøkingar i Nordhordland	59 000
2007	Fjell	Løe med flor, Landro gnr. 24 bnr. 1	50 000
2007	Fusa	Hammersland, gnr. 76 bnr. 1	40 000
2007	Kvam	Sjøhus, gnr. 114/16,17,25, Lødalen, Fosse i Strandebarm	10 000
2007	Kvam	Sandven Hotel	116 000
2007	Kvam	Kårhus, Ytre Mo, gnr.12 bnr. 7	20 000
2007	Kvinnherad	Åkragarden, gnr. 292 bnr. 6	10 000

2007	Meland	Skulebygning, Smugleite	6 000
2007	Meland	Jordkjellarprosjekt	30 000
2007	Osterøy	Ole Bull garden, Valestrand	60 000
2007	Sveio	Oa, gnr. 107 bnr. 4, våningshus	50 000
2007	Sveio	Ryvarden Kulturfyr	150 000
2007	Tysnes	Rekkjetun på Lande, gnr. 91 bnr. 240	14 000
2007	Ullensvang	Ringøy gnr. 132 bnr. 2 "Gamle butikken"	20 000
2007	Vaksdal	Dale gnr. 22 bnr. 8, Litlalø	15 000
2007	Vaksdal	Dale Forsamlingshus gnr. 22 bnr. 187, Dale	15 000
2007	Voss	Voss Mylna	10 000
2007	Prosjekt	Informasjonstavler	45 000
2008	Austrheim	Kristianhuset, gnr. 152 bnr. 11 -	40 000
2008	Etne	Krogstuen atelier gnr.131/138 -	40 000
2008	Fusa	Kårhus, Austestad gnr 24/2 -	40 000
2008	Jondal	Husmannsplassen Baggateigen gnr 11/4 -	40 000
2008	Jondal	Gammalt Stølshus, Fodnastøl gnr 9/3	40 000
2008	Kvam	Slåketunet, gnr. 263 bnr. 21	30 000
2008	Kvam	Løe på Berge gnr. 91 bnr. 2	50 000
2008	Lindås	Utedo ved Tinghuset	10 000
2008	Masfjorden	Kvinge Mølle, gnr. 38 bnr. 6	40 000
2008	Meland	Røykstove på Flatøy	30 000
2008	Meland	Torvhus på garden Jo gnr. 5 bnr. 8	30 000
2008	Meland	Lemstove på Fløkssand gnr.5 bnr. 174	30 000
2008	Meland	Skulehuset på Smugleitet	10 000
2008	Os	Solstrandsvegen 5 gnr. 63 bnr. 52	10 000
2008	Osterøy	Løemuseet - Brakastøl gnr. 137 bnr. 2003	30 000
2008	Radøy	Steinmurt kvernhus gnr 49 bnr 6	15 000
2008	Stord	"hauglandskvedna" gnr. 15 bnr. 2	20 000
2008	Tysnes	Låve på garden Heggland gnr. 106 bnr. 5	70 000
2008	Ullensvang	Husmannsplassen "Rinden" gnr. 139 bnr. 5	40 000
2008	Voss	"Sæverid" gnr. 48 bnr. 85	10 000
2008	Prosjekt	Jordkjellarar i Vest	75 000
2009	Askøy	Mindehuset gnr. 1 bnr. 734	30 000
2009	Askøy	Huset på Holmen gnr. 10 bnr. 29	40 000
2009	Austrheim	kristianhuset gnr. 152 bnr. 11	10 000
2009	Bergen	Klosteret 17 (Hordaland kunstsenter)	40 000
2009	Bergen	Husmannsplassen Hamn	50 000
2009	Bergen	Siljustøl museum	15 000
2009	Bømlo	Naust Mehus/Nordtun gnr. 105 bnr 22	15 000
2009	Fjell	Gjerdet kulturminnegard gnr. 56 bnr. 1	50 000
2009	Fusa	Postveg Fusa - Strandvik	50 000
2009	Fusa	Hammersland gnr. 76 bnr. 1	20 000
2009	Jondal	Stabbur, gnr. 9/5 Myrane, Bakke	10 000
2009	Jondal	Kvernhus Tveiten gnr. 10/108, Herand	8 000
2009	Kvam	Slåketunet gnr. 263 bnr. 21	10 000
2009	Kvam	Sel på stølen Koldal gnr 96 bnr 1 og 3	20 000
2009	Kvam	Sel på stølen Koldal gnr 96 bnr 4 og 5	10 000
2009	Kvam	Eldhus, Augestad gnr. 86 bnr. 2	30 000
2009	Kvinnherad	Sjøbu på Sunde gnr. 153 bnr. 8	20 000
2009	Odda	Utskjeringar av Lars Kinsarvik	50 000
2009	Osterøy	Bakaromn Hamre prestegard gnr. 129/90	10 000
2009	Radøy	Jordkjellar på Soltveit	50 000

2009	Samnanger	Jonastova og løe Ytre Reinane, Tysse gnr. 43/7	40 000
2009	Sveio	Naust i Vågen gnr. 121	20 000
2009	Ullensvang	Gardshus, løe gnr. 111 bnr. 2	40 000
2009	Øygarden	Sjøbu, gnr. 39 bnr. 97 Sæle, Sælstø	10 000
2009	Austevoll	Hufthammertunet	52 000
2010	Askøy	Bergen Kringkaster	40 000
2010	Austevoll	Storebø bedehus - Salem	5 000
2010	Austrheim	Potetkjeller Torvneset, gnr. 131 bnr. 250	20 000
2010	Bergen	Ljorestue frå Kaland gård	10 000
2010	Bergen	Kvernhus frå Hole gnr. 278 bnr. 2, Arna	20 000
2010	Bergen	Stove på Hordvik gnr. 175 bnr. 1	10 000
2010	Bergen	Oscarborg gnr. 163 bnr. 184	5 000
2010	Fjell	Bustadhus, Hitsøy gnr. 13 bnr. 36	10 000
2010	Fjell	Notbua, Vindenes gnr. 26 bnr. 36	10 000
2010	Fusa	Stove på Gjønaneset i Hålandsdalen gnr75/6	10 000
2010	Granvin	Løe, Håstabø, gnr. 135 bnr. 1	30 000
2010	Granvin	Klekkeri, Nesheim gnr. 107 bnr. 9	20 000
2010	Kvam	Sjøhus, gnr. 114 bnr. 16/17/25, Lødalen	5 000
2010	Lindås	Sjøbu, Eknesvågen	20 000
2010	Meland	Sjøbu/trelastlager Litlebergen gnr. 26 bnr. 17	20 000
2010	Meland	Røykstove på Flatøy	70 000
2010	Stord	Krambu, Saue gnr. 56 bnr. 10	20 000
2010	Tysnes	Naust, Sunde gnr. 123 bnr. 2	5 000
2010	Ullensvang	Tørkestove, gnr. 66 bnr. 1, Jåstad	30 000
2010	Ulvik	Skeie Mylna, gnr. 69 bnr. 76	20 000
2010	Voss	Staup gnr. 65 bnr. 1	100 000
2010	Voss	Lærum-huset (Vangsky), gnr. 48 bnr. 13	60 000
2010	Prosjekt	Jordkjellar i Vest	40 000
2010	Os	Lysekloster kapell	60 000
2010	Prosjekt	"Jordkjellar Vest"	40 000
2010	Jondal	Utbetring av bygningar på Herand	30 000
2011	Askøy	Møllehuset, aktivitetshuset "Shoddyen"	40 000
2011	Bergen	Smedneset, gnr. 177 bnr. 151	20 000
2011	Bergen	Jordkjellar i vest	52 000
2011	Eidfjord	Bustadhus, Varberg, gnr. 9 bnr. 3	20 000
2011	Fitjar	Notabuene/sjøbuene, gnr. 73, Skumsnes	50 000
2011	Fjell	Krotastova frå Li	40 000
2011	Fjell	Gjerdet kulturminnegard	16 000
2011	Fusa	Teiglandsskykkjo, gnr. 61 bnr. 4, Teigland	10 000
2011	Fusa	Naust, Eikhaugen Gjestegard, gnr. 78 bnr. 1	40 000
2011	Granvin	Løe, Håstabø, gnr. 135 bnr. 1	20 000
2011	Jondal	Stabbur og våningshus, gnr. 21/1 og 2, Digrebrekke	20 000
2011	Kvam	Stabburet, gnr. 46 bnr. 1, teigland	20 000
2011	Kvam	Sjøbu i Mundal	20 000
2011	Kvam	"Gamleløa" på Nes, gnr. 140 bnr. 3	20 000
2011	Kvam	Slåketunet, gnr. 263 bnr. 21	2 000
2011	Kvinnherad	Seims mølle/Seimskvedno, gnr. 91/3 og 4, Seim	20 000
2011	Lindås	Sag i Sævråssaga, gnr. 38 bnr. 1,2 og 3	20 000
2011	Masfjorden	Kvamsdals farger, gnr. 30 bnr. 5 og 2	20 000
2011	Meland	Steinbru over Stemmeelva	20 000
2011	Radøy	Naust, gnr. 97 bnr. 7, Slettevågen	34 500
2011	Tysnes	"Smio" Årbakka handelsstad, gnr 134/6	30 000

2011	Tysnes	Det Gamle Rekkjetunet, gnr. 36	40 000
2011	Ullensvang	To røykstover på Hardanger folkemuseum	21 000
2011	Vaksdal	Laksegiljer	40 000
2011	Voss	Staup gnr. 65 bnr. 1	50 000
2011	Øygarden	Neshaugen, gnr. 41 bnr. 2 Blomvågnes	20 000
2011	Prosjekt	Jordkjellar i Vest	15 500
2012	Askøy	Fargeriet, vaskeriet, Strusshamn	60 000
2012	Austrheim	Hoplandskvernane, gnr. 155/7, 10, 2	20 000
2012	Bergen	Våningshus på Søre Lønborg, gnr.168/2079	30 000
2012	Etne	Fjøsna Trevarefabrikk gnr. 30/12	78 000
2012	Fjell	Seglmerke og fortøyningsboltar ved Algrøy	10 000
2012	Fusa	Engevikhavn, gnr. 99/2 - naust	35 000
2012	Granvin	Trudvang Ungdomshus, gnr. 123/16	40 000
2012	Kvam	Naust på Fonneland, gnr. 4/5	30 000
2012	Odda	"Blikken", Dunkefabrikken, Odda Smelteverk	50 000
2012	Os	Forprosjekt, Søviktunet	10 000
2012	Prosjekt	Dokumentasjon av jordkjellarar	10 000
2012	Osterøy	Dreggen, gnr. 92/9 og 13	30 000
2012	Radøy	Ishus, Nøtlevågen Meieri	50 000
2012	Ulvik	Østre lokstall, Rallarmuseet Finse	40 000
2012	Vaksdal	Kulturminne langs Veafjorden	100 000
2012	Voss	Hagemur- "Lærumhuset" gnr. 48/13	30 000
2012	Vaksdal	Kvernhus på Selland, gnr. 343/1	20 000
2012	Voss	Fjøs med grue, gnr. 65/1, Staup	60 000
2012	Øygarden	Bunkeren på Neshaugen, gnr. 41/2, Blomvåg	10 000
2012	Kvam	Kulturminnetavler, Strandvegen Norheimsund	15 000
2012	Fusa	Eikehaugen gjestegard	40 000
2013	Askøy	Strusshamn - Fargeriet og vaskeriet	30 000
2013	Bergen	Øvre Korskirkealmemming 1	30 000
2013	Bergen	Løe, Nyland	30 000
2013	Bergen	Torvhus på Eikås, Vågsbotn, Åsane	35 000
2013	Etne	Fjøsna Trevarefabrikk	40 000
2013	Fusa	Engevik Gard, hagen	30 000
2013	Fusa	Sjøbruksmiljø, Engevikhavn	30 000
2013	Fusa	Nothengje, Skår	50 000
2013	Fusa	Bedehuset, Fredheim	10 000
2013	Granvin	"Glassbue" Glasstove, Håstabba	20 000
2013	Kvinnherad	Røykstove, Øyre	10 000
2013	Lindås	Vass-sag på Sæverås	30 000
2013	Masfjorden	Matre Hotell, Matre	30 000
2013	Meland	Uteflor på Myrtveit	10 000
2013	Meland	Eldhus/vaskehus på Myrtveit	10 000
2013	Meland	Uthus/hønsehus på Myrtveit	10 000
2013	Meland	Måneskinnsbrua, utkraga steinbu	10 000
2013	Meland	Jordkjellar, IO	10 000
2013	Meland	Sjøbu, trelastlager, Litlebergen	15 000
2013	Osterøy	Naust i Fotlandsvåg	30 000
2013	Osterøy	Kisteverkstad, Fuse, Hole	35 000
2013	Osterøy	Kvernhus, Revheimsfossen	5 000
2013	Radøy	Steinbygd uteflor, Kolås	10 000
2013	Radøy	Grindbygd løe, Mjøs	25 000
2013	Radøy	Kvernhus, Marås	5 000

2013	Radøy	Lenmannshuset på Sæbø	5 000
2013	Sveio	Kolerakyrkjegarden i Leirvik	20 000
2013	Tysnes	Det gamle rekkjetunet, Uggdal	40 000
2013	Vaksdal	Toskedalsstova	30 000
2013	Voss	Eldhus og driftsbygning, Taulen	15 000
2013	Voss	Skantehytta til Songve, Norheimsberget	10 000
2013	Voss	Løe, smaleflore, Staup	45 000
2013	Bergen	Alvøen Lysthus	25 000
2013	Bergen	Torvhus på Eikås, Vågsbotn, Åsane	35 000
2013	Fusa	Nothengje, Skår	50 000
2013	Granvin	"Glassbue" Glasstove, Håstabba	20 000
2013	Meland	Uteflor på Myrtveit	10 000
2013	Meland	Eldhus/vaskehus på Myrtveit	10 000
2013	Radøy	Kvernhus, Marås	5 000
2013	Vaksdal	Toskedalsstova	30 000
2013	Voss	Eldhus og driftsbygning, Taulen	15 000
2014	Austrheim	Kristianhuset, Snekkeviken	30 000
2014	Austrheim	Jordkjellar på Krossøy	20 000
2014	Bergen	Øvre korskirkealmemming 1	30 000
2014	Bergen	Bustadhus, Dragefjellstrappen 4	10 000
2014	Bergen	Øvstun, Steingardar	10 000
2014	Bergen	Øvre Bleken gård, våningshus	40 000
2014	Bømlo	Våningshus, Foldrøyhamn	20 000
2014	Bømlo	Kalkomn, Mosterhamn	10 000
2014	Etne	Fritidsbustad, "kasjotten"	30 000
2014	Fjell	Knarrevikløa	40 000
2014	Fusa	Naust med slipp, Engevikhamn	20 000
2014	Granvin	Glassbue, Håstabba	30 000
2014	Kvam	"Gamleløa" på Nes	50 000
2014	Kvam	Husmannsplassen "Stykkjet"	20 000
2014	Kvinnherad	Røykstove, Øyre	20 000
2014	Lindås	"Den Trondhjemske Postvei"	10 000
2014	Lindås	Sveitserhuset til Aslaug Låstad Lygre	40 000
2014	Meland	Sjøbu, trelastlager, Litlebergen	15 000
2014	Meland	Gaustad skule	38 000
2014	Modalen	Løe	20 000
2014	Odda	Portalbygg Nord, rehabilitering tak	30 000
2014	Odda	Portalbygg Nord, vindauge og fasade	25 000
2014	Os	Klokketårn, stabbur, Lyse kloster	15 000
2014	Osterøy	Kvernhuset, Revheimfossen	10 000
2014	Osterøy	Jordkjellar, røykehus	10 000
2014	Radøy	Løe på Øvre Tveiten	20 000
2014	Stord	Stordø kisgruber, Heisetårnet	30 000
2014	Tysnes	Årbakka handelsstad	50 000
2014	Tysnes	Kvern ved Dalselva, Eldholm	30 000
2014	Ullensvang	Gamlestova, Bekkjatun	30 000
2014	Ulvik	Naust, Syse	7 000
2014	Voss	Songvehytta, Hedleberget	20 000
2015	Austevoll	Gauksheim skulehus	30 000
2015	Austrheim	Ivartunet - Hopland gnr 155/15	50 000
2015	Bergen	Gimle - Ervingen gnr 166/518	50 000
2015	Bergen	Skulestova på Unneland - gnr 292/14	20 000

2015	Bergen	Øvre Korskirkealmemming 1	30 000
2015	Bergen	Sagbruk Sælen Gard - gnr 22/788	30 000
2015	Bergen	Grunnmur Søre Lønborg - gnr 168/2079	15 000
2015	Jondal	Årestova/eldhus - Viketunet gnr 31/4	30 000
2015	Kvam	Gamleløa på Nes - gnr 140/3	50 000
2015	Kvam	Husmannsplassen Stykkjet - gnr 21/6	20 000
2015	Kvinnherad	Kunesbuo, Kuneset - gnr 146/7	50 000
2015	Meland	Notebu på Lyngholmen, Flatøy gnr 1/405	10 000
2015	Os	Stuen i Gamletunet på Lysøen - gnr 16/1	12 000
2015	Osterøy	Løemuseet - Brakestøl - gnr 137/60	20 000
2015	Radøy	Grindverksløa på Mjøs - gnr 16/4	24 000
2015	Stord	Eldhuset på Vatna - gnr 29/4	30 000
2015	Tysnes	Solheimsdalen Skulehus - gnr 148/3	30 000
2015	Tysnes	Årbakka handelsstad - gnr 134/006	30 000
2015	Tysnes	Smio i Uggdal - gnr 17/9	10 000
2015	Tysnes	Stabbur Rekkjetunet på Færevåg - gnr 36/3	70 000
2015	Ullensvang	Grimo trekai/Handelslagskaien - gnr 99/15	50 000
2015	Ullensvang	Langhuset - Aldevik - gnr 102/3	20 000
2015	Ullensvang	Hesthamar skrivargard - gnr 110/13	50 000
2015	Ulvik	Høgheller steinhytte - Rallarvegen 1753	40 000
2015	Ulvik	Eldhus på Gården Opheim - gnr 55	50 000
2015	Ulvik	Larsaselfjøset - gnr 37/6 og 24	20 000
2015	Voss	Lærumhuset - gnr 48/13	50 000
2016	Askøy	Pakkehus i Strusshamn Sjoddien	20 000
2016	Austevoll	Hufthamartunet	63 000
2016	Austevoll	Tømra Røykstove - gnr 18 bnr 8	25 000
2016	Austrheim	Gadnhus på Sævarøy - gnr 166 bnr 1	25 000
2016	Austrheim	Smie i Kvalvågen - gnr 147 bnr 1	20 000
2016	Austrheim	Samanbygd anlegg - gnr 155 bnr 15	20 000
2016	Bergen	Jordkjellar - gnr 208 bnr 185	30 000
2016	Bergen	Tørrmura Uteflor - gnr 105 bnr 7	25 000
2016	Bergen	Skulestova på Unneland - gnr 292 bnr 14	15 000
2016	Bømlo	Hiskholmen - Arbeidarbustad -	20 000
2016	Etne	Gamlaløa på Frette - gnr 63 bnr 2	25 000
2016	Fitjar	Løebygning i eldre tun - gnr 70 bnr 4	20 000
2016	Fitjar	Mindre notabu - gnr 19 bnr 1	25 000
2016	Fitjar	Garden Tveita Lemstove - gnr 55 bnr 1	25 000
2016	Fitjar	Sjøbu - sjøbu - gnr 70 bnr 4	20 000
2016	Fusa	Tørmura naust - gnr 13 bnr 48	20 000
2016	Jondal	Herand båtbyggjarmuseum - gnr 10 bnr 93	30 000
2016	Jondal	Naust i tørrmur - gnr 1 bnr 1	30 000
2016	Kvam	Gardssag m/vassturbin, Nes gnr 140 bnr 3	20 000
2016	Kvinnherad	Grindbygd naust - gnr 281 bnr 2	20 000
2016	Lindås	Lemstove, Storholmen - gnr 226 bnr 2	30 000
2016	Odda	Kvelvingsbru - gnr 47 bnr 1	35 000
2016	Odda	Lia - Samanbygd anlegg - gnr 18 bnr 3	30 000
2016	Odda	Husmannsstove - gnr 26 bnr 3	25 000
2016	Os	Saga på Gåssand - gnr 2 bnr 1	20 000
2016	Osterøy	Vedskykkje - gnr 23 bnr 3	20 000
2016	Osterøy	Gamlahuset på Revheim - gnr 7 bnr 1	30 000
2016	Osterøy	Brakeledd løe - gnr 113 bnr 1-2	30 000
2016	Radøy	Grindverksløa på Mjøs - gnr 16 bnr 4	25 000

2016	Radøy	Tørrmura smaleflor - gnr 50 bnr 3	10 000
2016	Radøy	Tørrmura løebygning - gnr 40 bnr 1	30 000
2016	Radøy	Tømra kvernhus - gnr 63 bnr 11	25 000
2016	Stord	Gruo, Gruva på Litlabø	20 000
2016	Sund	Tømra kvernhus	25 000
2016	Tysnes	Tømra kvernhus - gnr 76 bnr 1	30 000
2016	Tysnes	Tørrmura naust - gnr 123 bnr 3	25 000
2016	Tysnes	Rekkjetunet, Færavåg - gnr 36 bnr 3	50 000
2016	Voss	Tømra Smie - gnr 293 bnr 1	15 000

8 800 000