



Bilde 3.1:
Typiske sanitærforhold. Funksjonelt, men eldre modeller og noe slitt.



Bilde 3.2:
Sanitær i god stand, men overflater er mer nedslitt.



Bilde 3.3:
Liten plass rundt utslagsvasker verksted.



Bilde 3.4:

Stort vaskerom. Tilfredsstillende funksjon. Plasseringer / innredning kunne vært utnyttet litt bedre. Noe rustskade på en maskin.



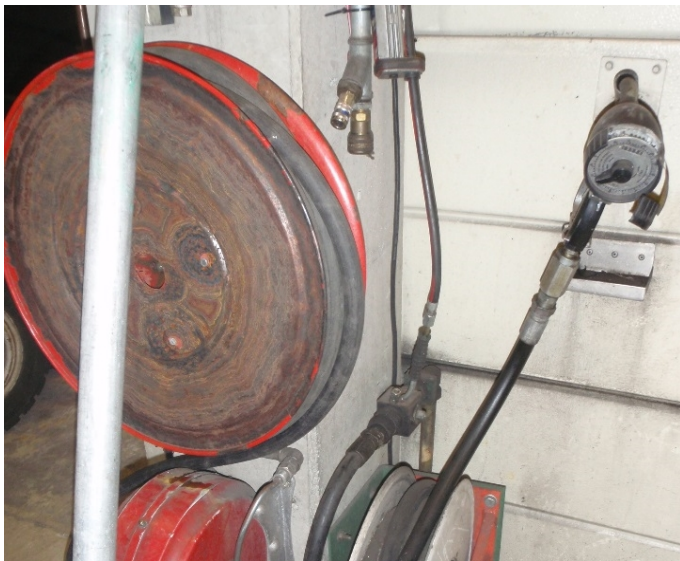
Bilde 3.5:

Eldste type dieselvarmer, Verksted. Bør fjernes og erstattes med annen oppvarmingsløsning.

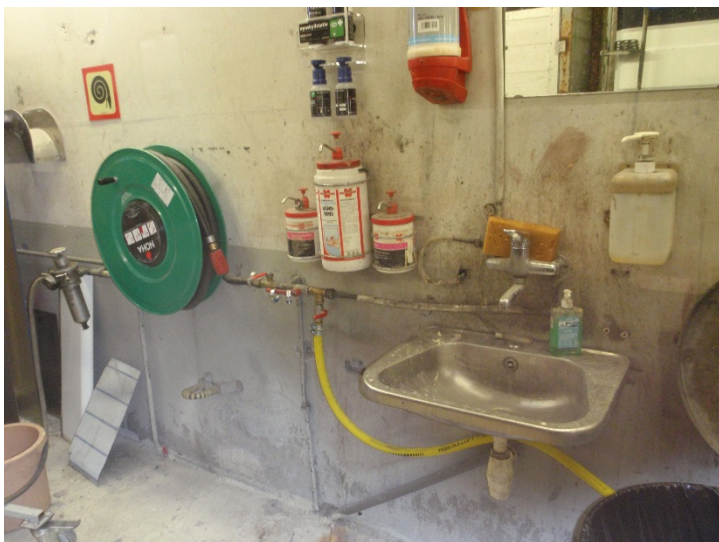


Bilde 3.6:

Nyere type dieselvarmer, Verksted. Hadde driftsstans (ukjent årsak) dager før befarings. Bør fjernes og erstattes med annen oppvarmingsløsning.



Bilde 3.7:
Eldre brannslange i bruk - vaskehall



Bilde 3.8:
Nyere brannslange i bruk -
verkstedshall



Bilde 3.9:
Kanalene har falt av avkastventilen.
På loftet av kontordel.



Bilde 3.10:

Kaos og rot med ventilasjonskanaler. Usikkert om luften kommer fram dit den skal. Brannsikkerheten er også usikker. På loftet kontordel.



Bilde 3.11:

Ventilasjonsaggregatet til verksteddelen. Eldre modell, men har tilfredsstillende funksjon.



Bilde 3.12:

Ekstra ventilasjonsaggregat i verkstedhallen. Dette aggregatet er nyere og god teknisk stand. Det betyr også at ventilasjonen fra hovedaggregatet ikke er tilstrekkelig. Dette må ses i sammenheng med eventuelle tiltak for hovedaggregatet.



Bilde 3.13:
Ventilasjon 1 etasje kontor. Plassert i kjeller. Manglende isolering og det som er av isolering er falt av.



Bilde 3.14:
Ingen brannisolering. Dette er en brannvegg i kjeller –hovedaggregatet til 1 etasje kontordel.