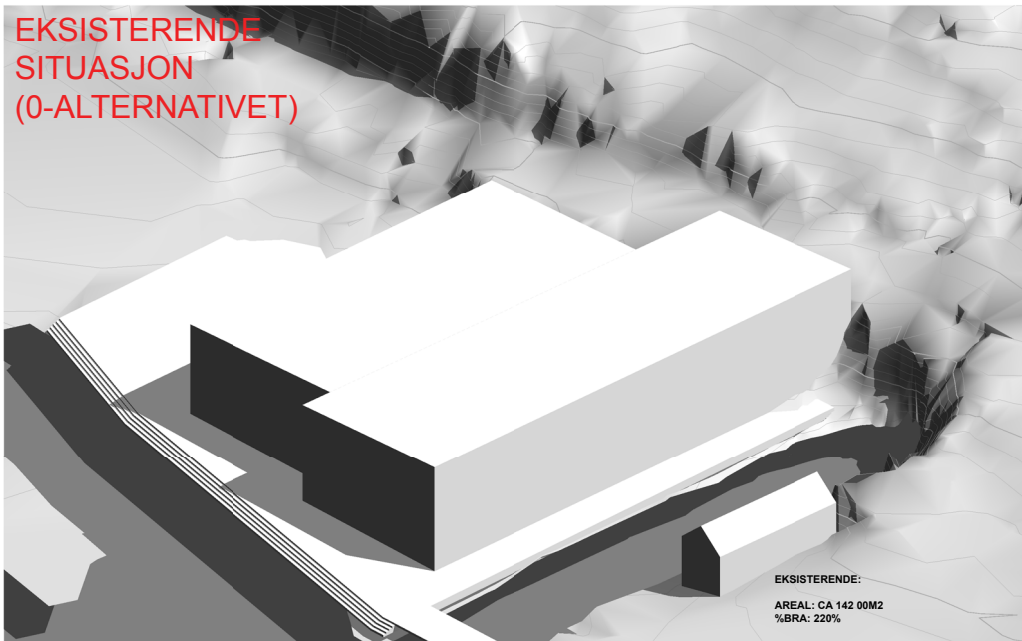


DIKKEDOKKEN REGULERING

FORSLAG TIL JUSTERING AV PROSJEKT

LIE ØYEN ARKITEKTER AS
juni 2017

EKSISTERENDE
SITUASJON
(0-ALTERNATIVET)



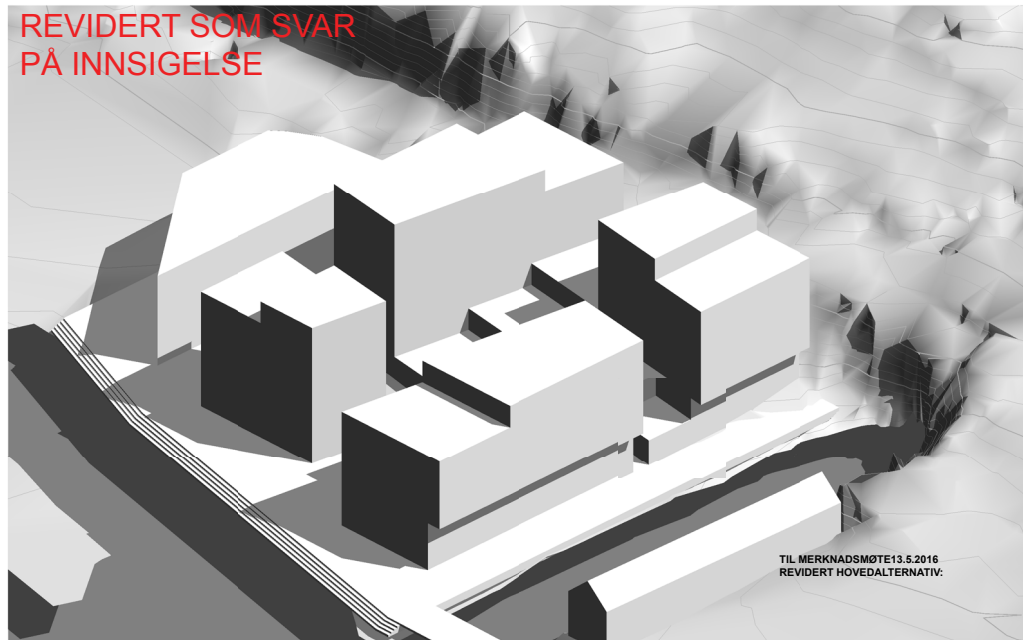
EKSISTERENDE:
AREAL: CA 142 00M2
%BRA: 220%

INNSENDT TIL
1. GANGS BEHANDLING



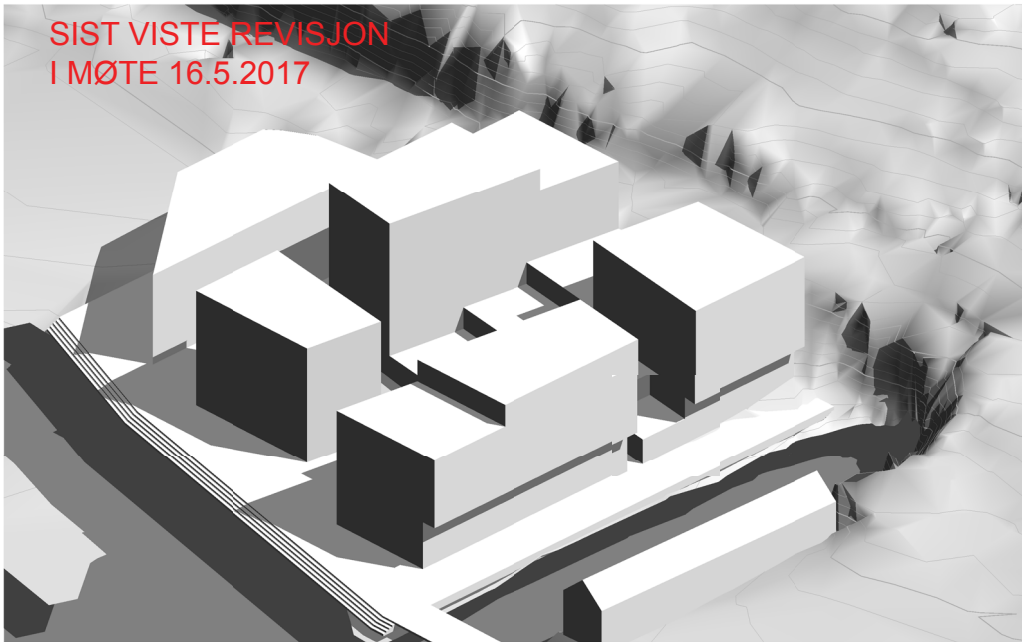
INNSENDT HOVEDALTERNATIV 15.10.2015:

REVIDERT SOM SVAR
PÅ INNSIGELSE

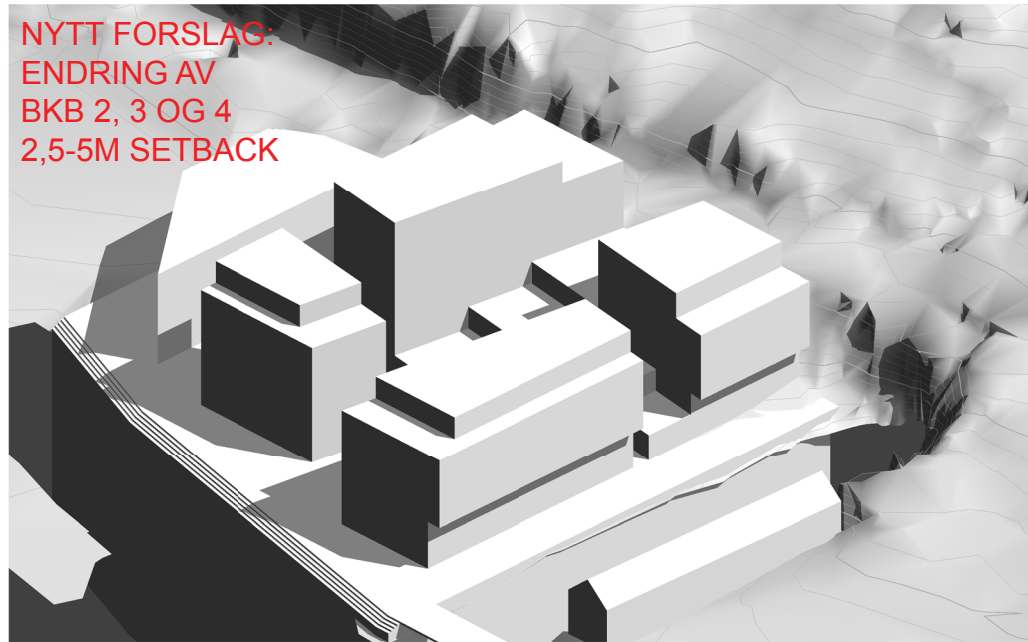


TIL MERKNADSMØTE 13.5.2016
REVIDERT HOVEDALTERNATIV:

SIST VISTE REVISJON
I MØTE 16.5.2017



NYTT FORSLAG:
ENDRING AV
BKB 2, 3 OG 4
2,5-5M SETBACK

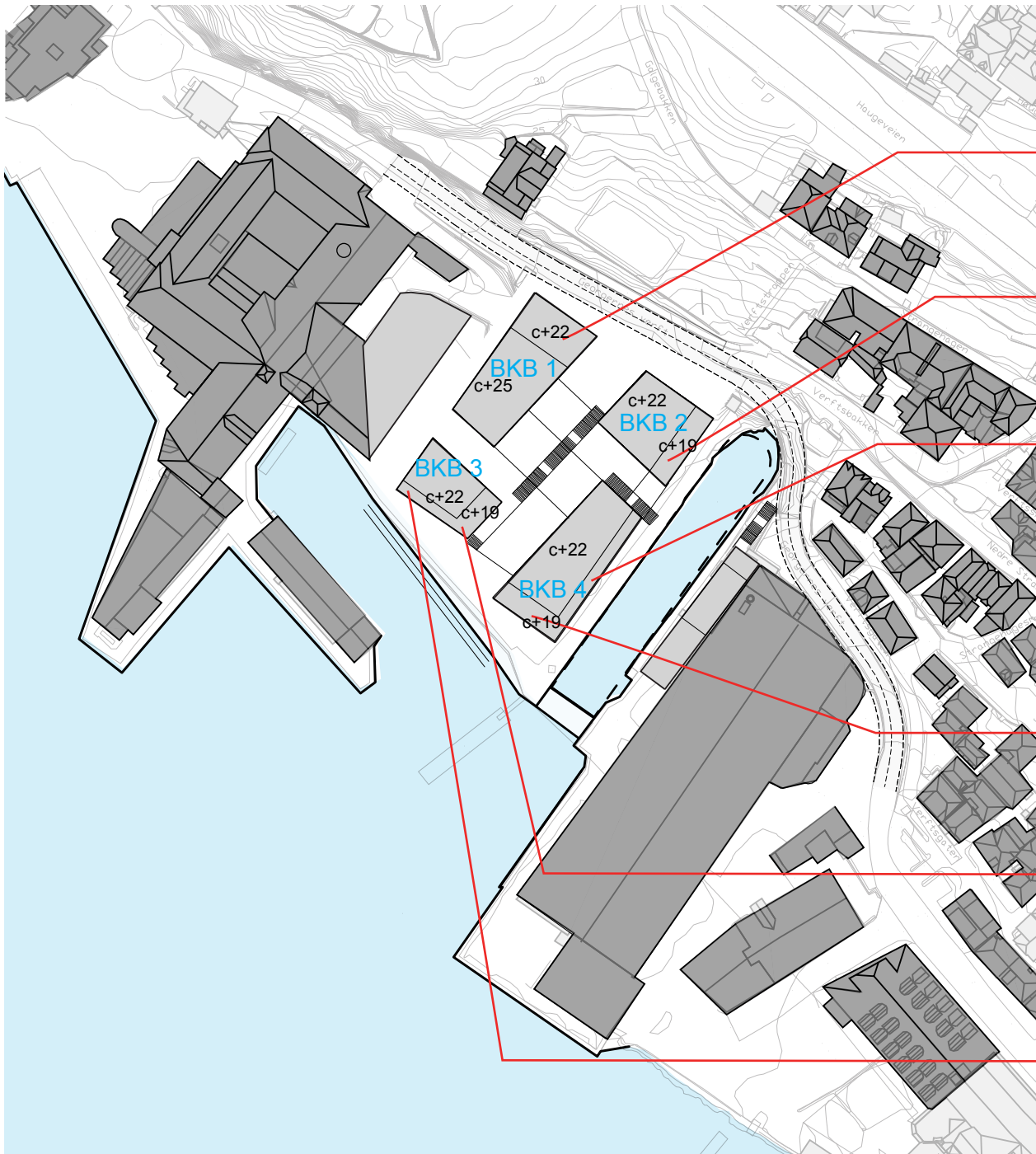




ELEMENTER DISKUTERT I
MØTE MED HFK OG
FAGETATEN 16. MAI:

RØDE OVALER:
BYROM MED SÆRLIG
SENSITIVITET FOR HØYDER

BLÅ LINJE:
VIKTIG SIKT



TILBAKETRUKNE TOPPETASJER
OG BEGRUNNELSER FOR AVSTANDER:

9m

ivaretar god sikt
til pipen

5m

gir en lav gesims sett
fra vei og dokk

2,5m

gir ønsket god
effekt - fra dokk pga
nærhet, fra vei pga
avstand

5m

gir et visuelt
avdempet uttrykk mot
sjøen

5m

ivaretar sikt fra torget
og veien i bakkant

2,5m

gir god effekt fra
omkringliggende kai områder
og sjø

SIST VISTE REVISJON
I MØTE 16.5.2017



ENDRING



EKSISTERENDE



PERSPEKTIV 7

SIST VISTE REVISJON
I MØTE 16.5.2017



ENDRING



EKSISTERENDE



PERSPEKTIV 9

LIE ØYEN ARKITEKTER AS
juni 2017

SIST VISTE REVISJON
I MØTE 16.5.2017



ENDRING



EKSISTERENDE



PERSPEKTIV 11

SIST VISTE REVISJON
I MØTE 16.5.2017



ENDRING



EKSISTERENDE



PERSPEKTIV 1

SIST VISTE REVISJON
I MØTE 16.5.2017



ENDRING



EKSISTERENDE



PERSPEKTIV 2

SIST VISTE REVISJON
I MØTE 16.5.2017



ENDRING



EKSISTERENDE



PERSPEKTIV 6



NYTT PERSPEKTIV

LIE ØYEN ARKITEKTER AS
juni 2017