

Hordaland Fylkeskommune

Prosjektilskot: Kunst og kultur – profesjonell 2017

BASE stedsspesifikk installasjon i visnings - og prosjektrum Galleri Christinegaard i Bergen 22.02.-
18.03.2018

Teknisk beskrivelse og relevant billedmateriale



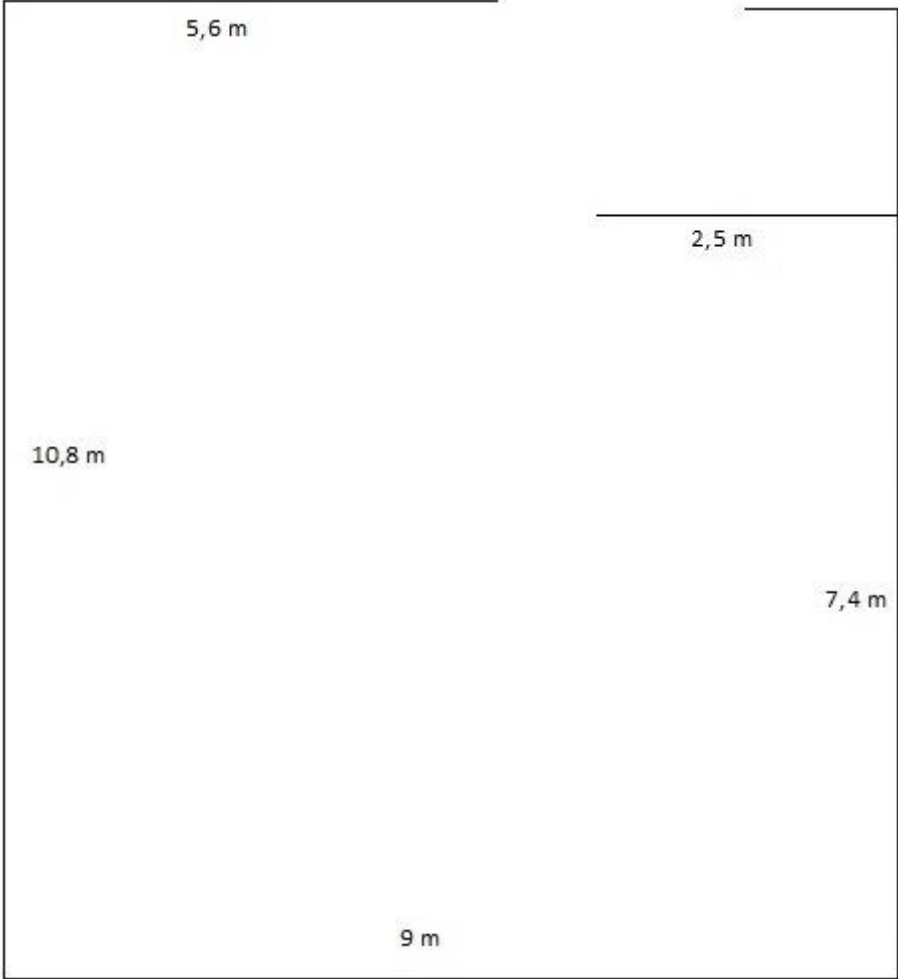
BASE Fotoskisse 2. av front veggen 2,5 x 9 m

Bilder av lokalene





Plantegning Galleri Christinegaard



Teknisk beskrivelse:

I 2015 under mitt oppdrag med utsmykningen av Skanseparken kom jeg i kontakt med Bjørn Systad fra Gamle3 Hus sitt verksted på Fammestad i Lindås. Med hans kompetanse ble 200 år gammel eik bearbeidet til en benk.

<http://www.gamle3hus.no/tjenester/#verksted>

Verkstedet på Fammestad, er etablert slik at det kan jobbes i stor og liten skala med både tre og jern med tilgang av rikelige mengde av ulike tre materialer.

Jeg har en avtale med Bjørn Systad og snekker Jarle Otto Hauge om å realisere mitt prosjekt i Galleri Christinegaard.

Sammen med Jarle har jeg laget noen foreløpige prøver. Han saget til platene og jeg brukte gassbrenner for å brenne overflater i ulike tresorter, henholdsvis eik, gran og furu.

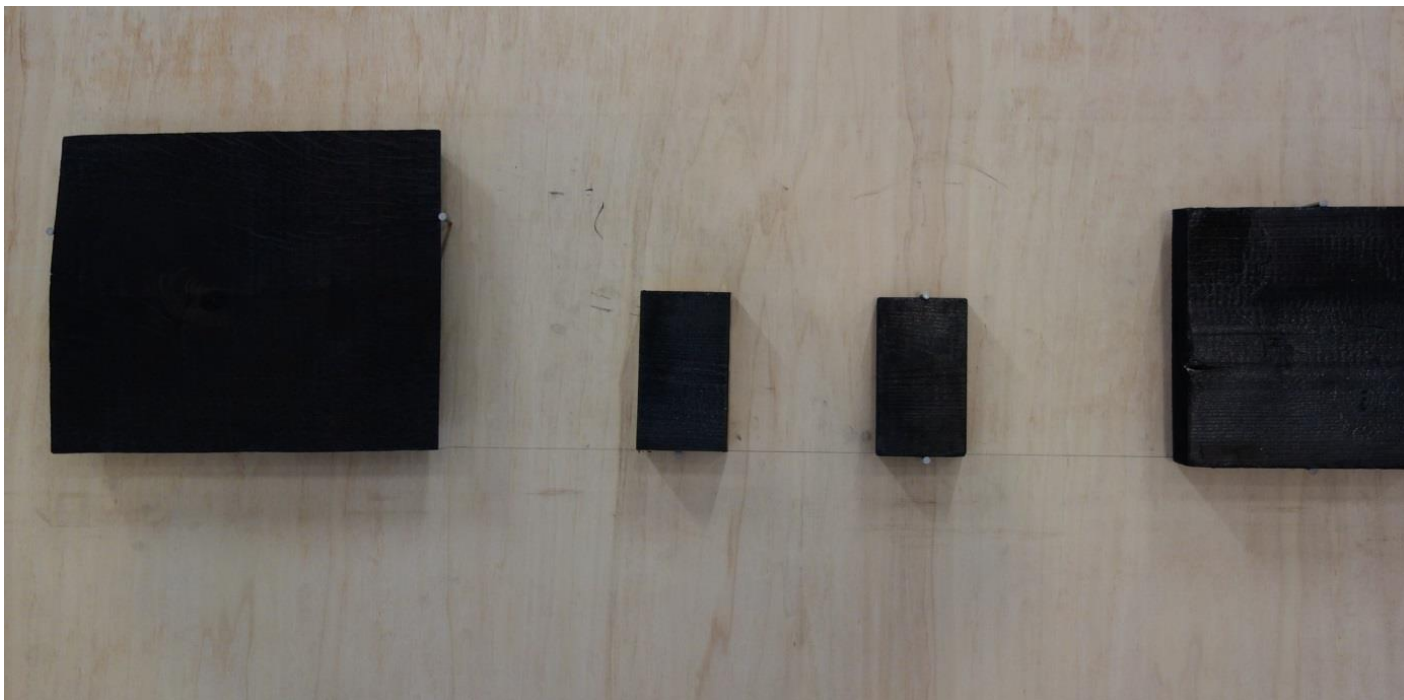
Neste plan er å lage en større treplate på 50 x 75 cm som blir limt sammen av 2 bord á 25 cm bredde og se hva som skjer under brenningen.

De endelige platene blir laget i eik, gran og furu i ulike tv-, pc-, nettbrett – og mobil skjerm størrelser og i ulike tykkelser, ca. 1-8 cm tykke, med sider som skrår innover.

Ca. størrelser og mengde: 25 stk. 50 x 75 cm, 70 stk. 32 x 25 cm, 60 stk. 12,5 x 7 cm.

For monteringen blir de ferdig brente platene skrudd i mindre bjørkefinerplater som igjen monteres med en opphengings mekanisme helt inn til veggen slik at det oppstår et lite luftrom mellom veggen og skjermene.

De brente platene må fraktes i transportkasser



Prøver i eik, furu og gran



Prøver i eik 25 x 30 cm og furu 12,5 x 7 cm med provisorisk opphenging



Overflateprøve i gran

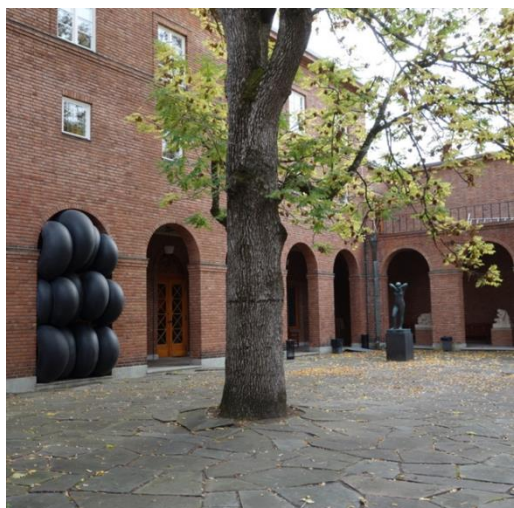


Eik 25 x 30 cm med provisorisk opphenging

Fotodokumentasjon av tidligere arbeid

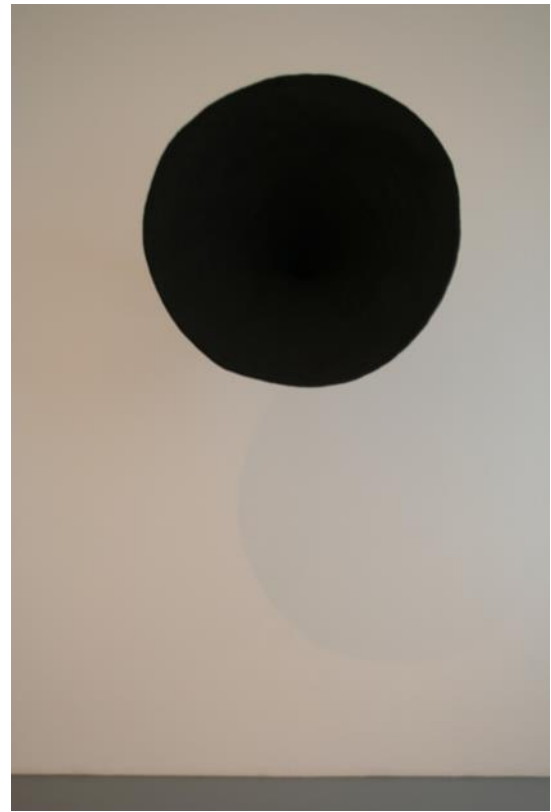
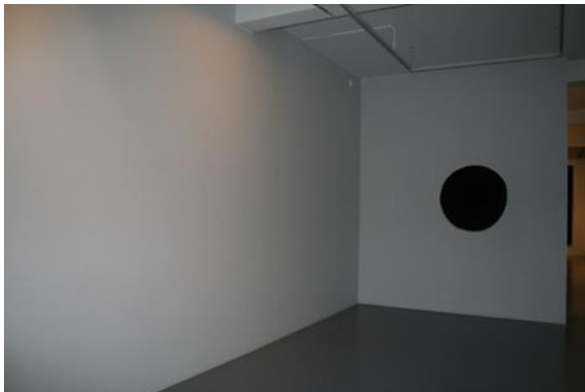


UTVEKST 2015 Borggården Vigeland Museet Norsk Skulpturbiennale, gummiinstallasjon 4,3 x 2,2 x Ø1,4 m





VEKST 2014 Tag Team studio gummi installasjon 3,2 x 7,6 m



TILA 2005 Lysverket, pappmasjé og pigment carbon black \varnothing 70 x 120 cm

Suvi Nieminen
31.08.2017