

Sivilingeniør Helge Hopen AS

# Ferjetilbødet i Austevoll

Trafikkdata

2.11.2015

# INNHALD

<b>1</b>	<b>INNLEIING .....</b>	<b>2</b>
<b>2</b>	<b>FAKTA OM AUSTEVOLL .....</b>	<b>3</b>
2.1	KJELDER .....	3
2.2	FOLKETAL .....	3
2.3	NÆRINGSLIV OG VERDISKAPING .....	3
<b>3</b>	<b>FERJETRAFIKKEN.....</b>	<b>4</b>
3.1	TRAFIKKUTVIKLING .....	4
3.2	TRAFIKKGRUNNLAG OG FREKVENS .....	7
<b>4</b>	<b>OPPSUMMERING .....</b>	<b>8</b>

## 1 INNLEIING

Austevoll kommune ønskjer betre ferjetilbod til og frå kommunen. Kommunen har ingen alternative transportårer for køyrety til og frå kommunen og er sær s avhengig av ferjetilbudet.

På denne bakgrunn ønskjer kommunen å få dokumentert fakta omkring ferjetilbudet til og frå Austevoll, og sjå dette i lys av nøkkeltal for busetting, næringsliv og verdiskaping.

Austevoll kommune har engasjert Sivilingeniør Helge Hopen til å samle inn og illustrere enkle nøkkeltal for ferjetilbudet, samt fakta om Austevoll kommune. Dokumentasjonen er samla i denne rapporten.

Bergen 2.11.2015

## 2 FAKTA OM AUSTEVOLL

### 2.1 Kjelder

Kjeldene for etterfølgjande statistikk er:

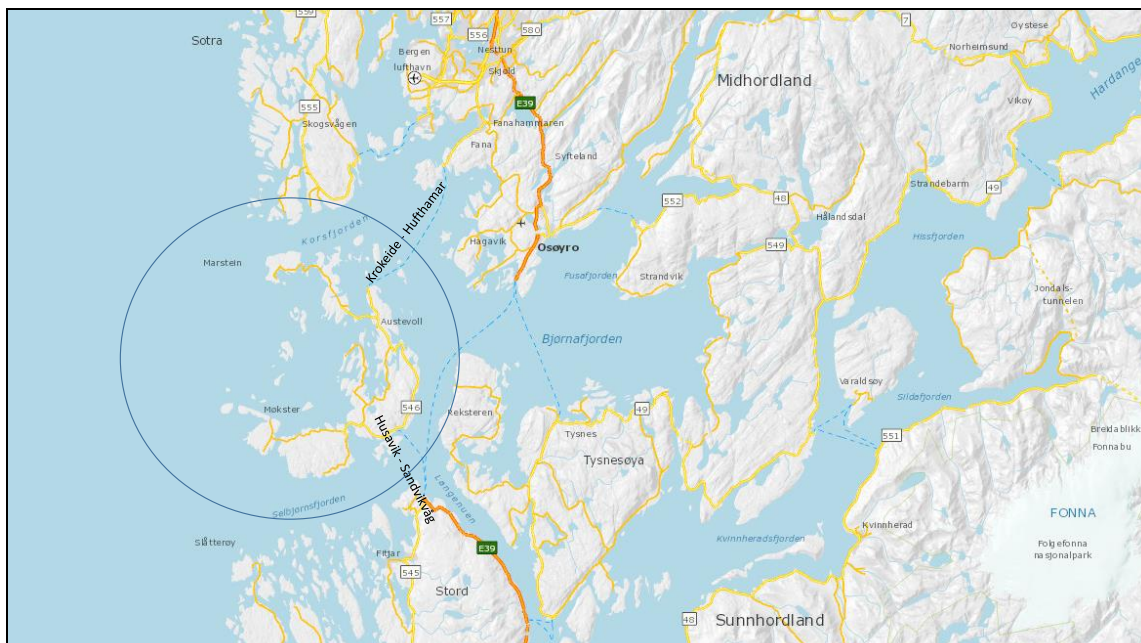
- SSB
- Hordaland fylkeskommune (Statistikk.igest)
- Austevoll kommune
- Statens vegvesen, ferjedatabanken

### 2.2 Folketal

Austevoll kommune har om lag 5.000 innbyggjarar og er avhengig av ferje og snøggbåt for transport til fastlandet.

Kommunen har hatt en vekst i folketallet på ca. 10% dei siste 5 åra.

Kontraktstida for neste avtale om ferjedrift kan strekkje seg til 2032. Prognosen for folketallet på det tidspunktet er ca. 6.500, dvs. nærare 30% vidare vekst i folketallet.



Figur 1. Oversiktskart Austevoll m/ ferjesamband til fastlandet.

### 2.3 Næringsliv og verdiskaping

Austevoll kommune står registrert med ca. 3000 arbeidsplassar, der om lag 86% er innanfor privat sektor (70% i snitt for heile Hordaland).

Austevoll har verksemder med høg verdiskaping. Nettoprodukt pr. sysselsett (ikkje-finansielle aksjeselskap) var i 2013 ca. 2,1 mill.kr. Dette er høgast i alle kommunane i Hordaland og 62% høgare enn landsgjennomsnittet.

Talet på pendlarar ut av kommunen pr. 2014 er 383. Nivået har auka med ca. 1,2% pr. år i perioden 2000-2014.

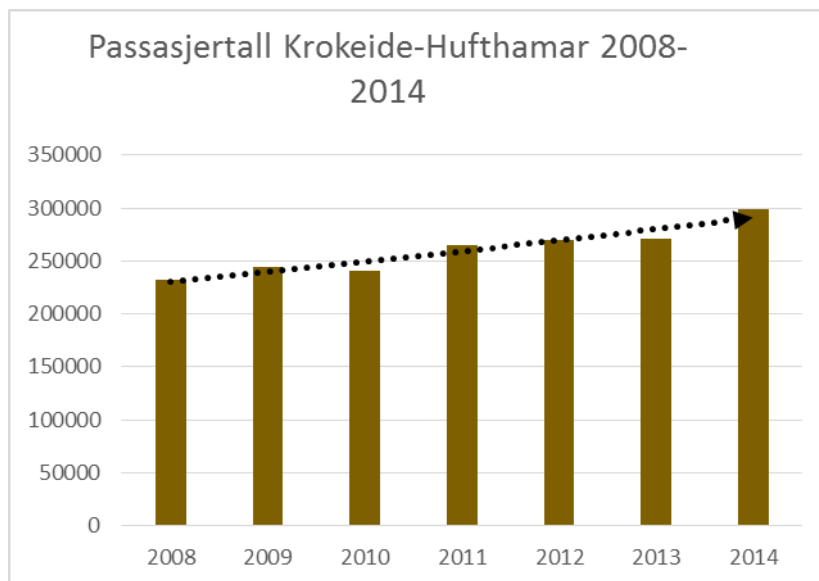
Talet på pendlarar inn til kommunen pr. 2014 er 709. Nivået har auka med ca. 11% pr. år i perioden 2000-2014.

Det er venta fortsatt auke i talet på pendlarar og desse er heilt avhengig av ferjetilbodet til og frå Austevoll.

### 3 FERJETRAFIKKEN

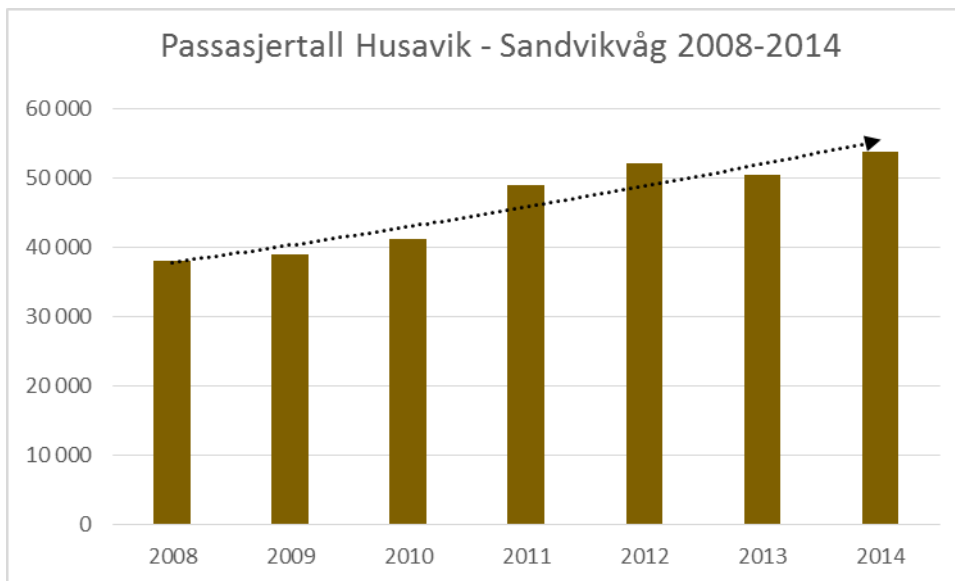
#### 3.1 Trafikkutvikling

##### 3.1.1 Passasjerar



Figur 2. Talet på passasjerar på Hufthamar-Krokeide 2008-2014.

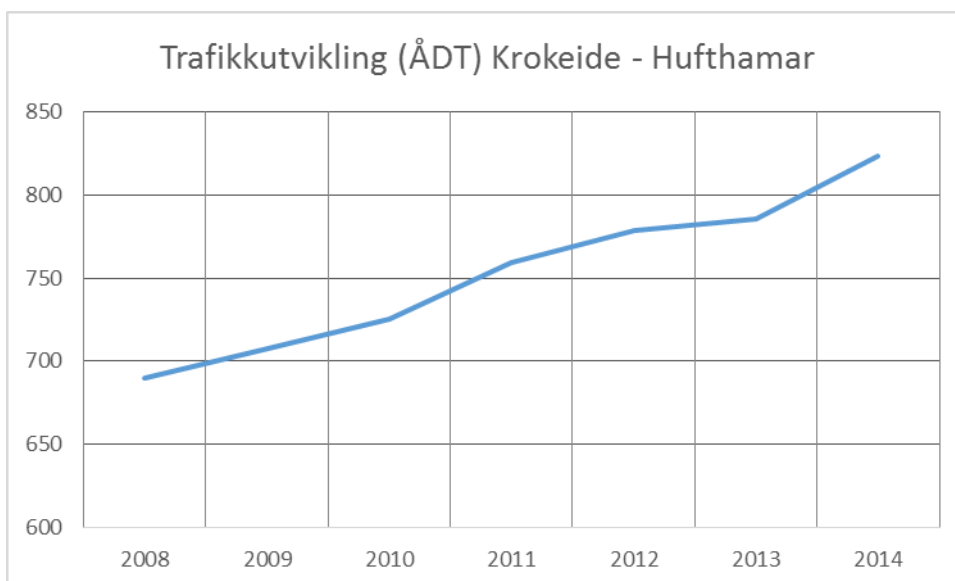
Talet på passasjerar har auka med ca. 29% dei siste 6 åra.



Figur 3. Talet på passasjerar på Husavik - Sandvikvåg 2008-2014.

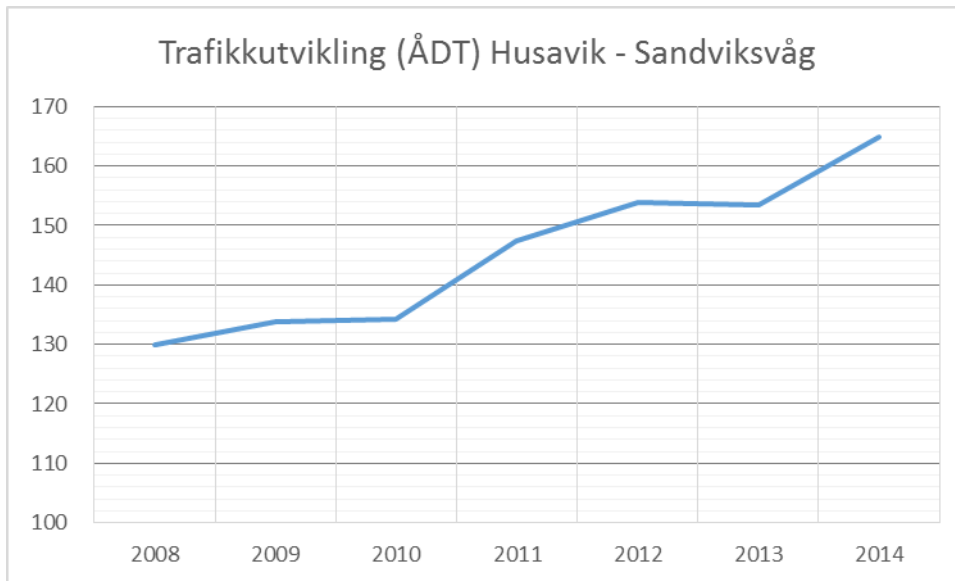
Talet på passasjerar har auka med ca. 41% dei siste 6 åra.

### 3.1.2 Køyrety



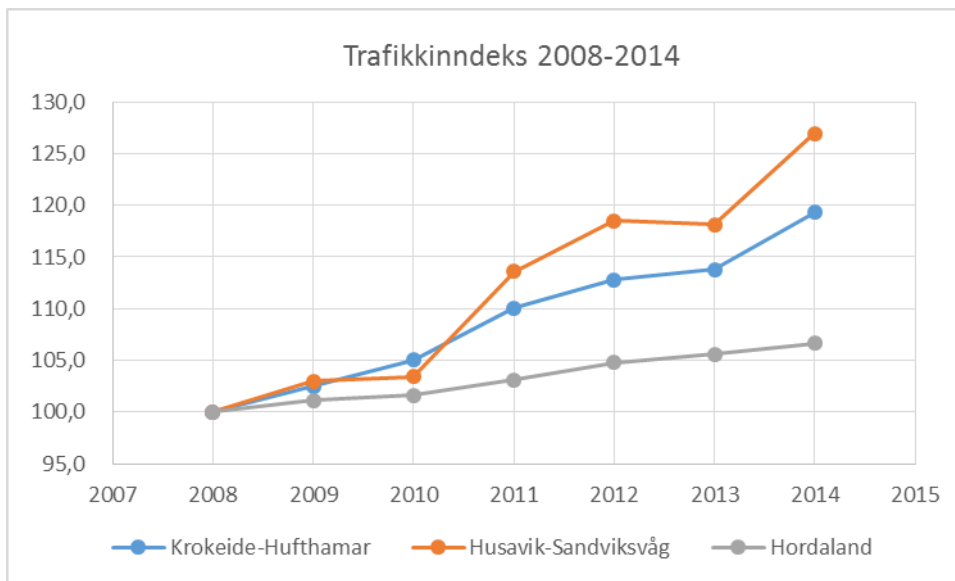
Figur 4. ÅDT på sambandet Krokeide - Hufthamar 2008-2014.

Talet på køyrety (ÅDT) har auka med ca. 19% dei siste 6 åra.



Figur 5. ÅDT på sambandet Husavik-Sandviksvåg 2008-2014.

Talet på køyrety (ÅDT) har auka med ca. 27% dei siste 6 åra.



Figur 6. Relativ utvikling i trafikkmengd på ferjesambanda til Austevoll samanlikna med snittet for heile vegnettet i Hordaland.

Trafikken til og frå Austevoll aukar vesentleg meir enn elles i Hordaland.

Medan trafikkveksten på vegnettet i Hordaland har auka med ca. 7 % dei siste 6 åra, har trafikkauken på sambanda til Austevoll auka med 19% (Krokeide-Hufthamar) og 27% (Husavik-Sandviksvåg).

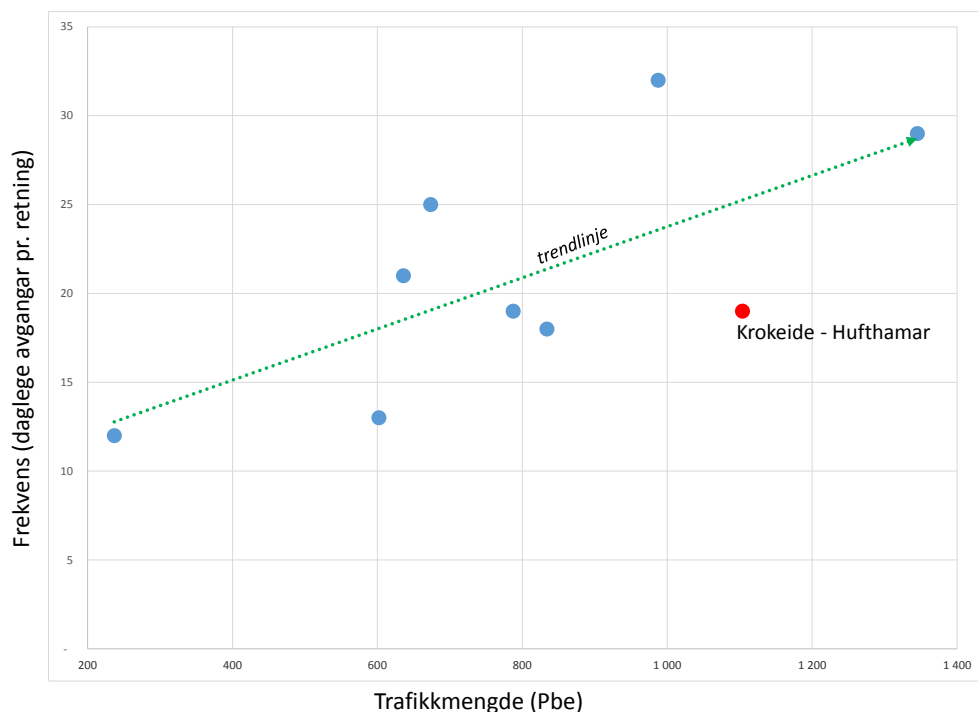
## 3.2 Trafikkgrunnlag og frekvens

Tala i tabellen syner registrert trafikkmengd og talet på daglege avgangar nokre av fylkesvegsambanda i fylket. Daglege avgangar gjeld inneverande periode, hausten 2015, på kvardagar og i ei retning.

Ferjesamband	Pbe 2014	Daglege avgangar
Krokeide - Hufthamar	1 104	19
Årsnes- Gjermundshamn	987	32
Hatvik - Venjanaset	1 345	29
Halhjem-Våge	602	13
Leirvåg - Sløvåg	834	18
Jektevik - Hodnaneset	674	25
Skjærsholmane - Ranavik	636	21
Jondal - Tørrvikbygd	787	19
Husavik - Sandvikvåg	237	12

Sett vi tala i system får vi eit uttrykk for samanhengen mellom etterspurnad (trafikkmengd) og tilbud (frekvens). Dersom ein legg til grunn at tilbodet (frekvens) bør stå i forhold til etterspurnaden (trafikken), ligg sambandet Krokeide-Hufthamar litt utanfor trendlinja, med vesentleg lågare frekvens enn ferjesamband med same trafikknivå.

Austevoll har ingen alternative køyreruter til fastlandet. For alle dei andre sambanda i denne oversikten er det alternative køyreruter, enten via andre ferjesamband eller via fast vegsamband.



Figur 7. Samanheng mellom trafikkmengd og frekvens for ferjesambanda i tabellen over – dagens situasjon.



## 4 OPPSUMMERING

Rapporten syner fakta og statistikk for ferjetilbodet til og frå Austevoll. Kort oppsummering i hovudpunkt:

- Austevoll har hatt ein vekst på 10% i folketalet dei siste 5 åra, og innbyggjartalet er venta å stige ytterlegare 30% dei neste 15-20 åra.
- Austevoll har eit næringsliv som har høgast verdiskaping pr. sysselsatt i Hordaland og som ligg 62% høgare enn landsgjennomsnittet. Innpendlinga til kommunen har auka med gjennomsnittleg 11% kvart år sidan år 2000.
- Medan trafikkveksten på vegnettet i Hordaland har auka med ca. 7 % dei siste 6 åra, har trafikkauken på sambanda til Austevoll auka med 19% (Krokeide-Hufthamar) og 27% (Husavik-Sandvikvåg).
- Utviklinga i folketal, næringsutvikling og pendling tydar på at veksten vil halde fram i åra som kjem.
- Ferjetilbodet (frekvens) på Krokeide – Hufthamar ligg i dag vesentleg lågare enn på andre ferjesamband i fylket med tilsvarande trafikkmengd. Trafikken på desse sambanda har alternative køyreruter. Det har ikkje Austevoll.