



Statens vegvesen

Hordaland fylkeskommune
Postboks 7900
5020 BERGEN

Behandlerenhet:
Region vest

Saksbehandler/telefon:
Marian Dagfrid Barsnes /
55516457

Vår referanse:
15/234096-6

Deres referanse:

Vår dato:
16.01.2018

Omklassifisering av offentlige veger i Bergen kommune

I forbindelse med oppgradering av vegdatabanken ble det i 2012 funnet en del vegstrekninger som krever formell statusendring. Dette gjaldt da *Starvhusgaten* og *Markeveien, fra Olav Kyrresgate til Christian Michelsensgate* (fra fv. Til kv.) Endringene i status var allerede avklart med Bergen kommune men den formelle omklassifiseringen var ikke gjennomført.

I mars 2015, etter initiativ fra Hordaland fylkeskommune, kom vi med forslag til justering av eierforholdet til 2 vegstrekninger i Bergen sentrum. Dette gjaldt *Vincents Lunges gate/Østre Strømkai* (kv.) som har en viktig funksjon som busstrasé og holdeplass for busser som betjener Bystasjonen. I dette brevet ble det forslått at disse 2 vegene inngår i et makebytte der Bergen kommune overtar *Jonsvollsgaten* (fv. Stengt for gjennomkjøring). Av praktiske grunner bør omklassifiseringen også gjelde for *deler av Nøstegaten* (fv.) *til kryss med Komediembakken* (fv.). Vi ble da gjort oppmerksom på uavklarte forhold som også burde være med i samme omklassifisering. Dette gjelder strekningen *Håkonsgaten fra kryss med Teatergaten og via Oldersmuet til kryss med Nøstegaten* der denne delen er kommunal veg men Statens vegvesen står som grunneier. Oldersmuet er uten vegstatus med Bergen kommune som grunneier.

27.11. 2015 sendte vi et forslag til omklassifisering av veger i Bergen kommune basert på ovenfornevnte veger. Det var enighet mellom Statens vegvesen, Hordaland fylkeskommune og Bergen kommune å opprette «en pakke» der også flere veger inngikk. Saken er behandlet i Byrådet og de har fattet vedtak om at følgende veger berøres, vedtak fra byrådet er vedlagt:

Fra kommunal veg til fylkesveg:

Håkonsgaten, fra Nøstegaten til Teatergaten.

Chr. Michelsensgate, fra Markeveien til Jon Smørsgate.

Vincens Lunges gate/Østre Strømkaien.

Postadresse
Statens vegvesen
Region vest
Postboks 43
6861 LEIKANGER

Telefon: 22 07 30 00
firmapost-vest@vegvesen.no
Org.nr: 971032081

Kontoradresse
Nygårdsgaten 112
5008 BERGEN

Fakturaadresse
Statens vegvesen
Regnskap
Postboks 702
9815 Vadsø

Fabrikkgaten, fra Kanalveien til Inndalsveien.

Bjørnsonsgate, fra Inndalsveien til St. Olavsvei og videre til Ibsensgate.

Edvard Griegsvei, fra Fjøsangerveien til Bjørnsonsgate.

Fra fylkesveg til kommunal veg:

Fv.180 Søråshøgda.

Fv.193 Brøstanesveien.

Fv.194 Brønndalen.

Fv.194 Olsvikveien

Fv.235 Gullfjellsveien.

Ft.555 Jonsvollsgaten – Nøstegaten, til XKomediebakken.

Fv.270 Starvhusgaten/deler av Markeveien.

Se også vedlagte kart for beskrivelse av strekninger.

Grunnen til at disse vegene ønskes omklassifisert er med bakgrunn i endring av trafikkmønster og tilpassing til drifts- og vedlikeholdsrutiner.

Befaring og nødvendige tiltak

I denne saken har det vært flere befaringer på delstrekke til både 2012 og 2015. I 2015 var Statens vegvesen på befaringer sammen med representanter for Bergen kommune på alle ovenfor nevnte vegstrekninger og det er blitt utarbeidet en rapport som er vedlagt. NA-rundskriv nr. 97/13 – «*Retningslinjer for tekniske krav til veg som skal omklassifiseres – ikrafttredelse av vegloven §7*» legges til grunn for krav gitt i notatet fra befaringen (se vedlegg).

Saksgang og vedtaksmyndighet

Saksgang ved omklassifisering følger av veglova §7:

§ 7. Etter at fylkeskommunen - i Oslo kommunen - har uttala seg, kan departementet gjere vedtak om at riksveg skal leggjast ned eller gjerast om til fylkesveg eller til kommunal veg.

Etter at kommunen har uttala seg, kan fylkeskommunen gjere vedtak om at fylkesveg skal leggjast ned eller gjerast om til kommunal veg.

Kommunen kan gjere vedtak om at kommunal veg skal leggjast ned.

Vedtak etter første og andre ledd kan likevel ikkje settast i verk utan at vegen oppfyller tekniske krav etter nærare retningsliner gitt av departementet.

Som det går fram av veglova, er det Hordaland fylkeskommune som fatter endelig vedtak om omklassifisering av fylkesveg og opptak til fylkesveg. Det er enighet mellom Hordaland fylkeskommune og Bergen kommune om omklassifisering av de ovenfornevnte vegene, samt vedtak i Byrådet datert 19.11.15.

Framlegg til vedtak

Statens vegvesen vil med bakgrunn i ovenfor nevnte tilråde at følgende kommunale veger omklassifiseres til fylkesveg:

- *Håkongsgaten, fra Nøstegaten til Teatergaten.* Fra kryss fv.555 hp.50 med kv.4035 hp.02 fra km.0 til km.0,59 og videre kv.5315 hp.01 fra km.0 til km.0,073. Totalt 132 meter blir omklassifisert til fylkesveg.
- *Chr. Michelsensgate, fra Markeveien til Jon Smørsgate.* Fra kryss med fv.270 hp.03 med kv.4373 hp.01 fra km.0,149 til km.0,277. Totalt 128 meter blir omklassifisert til fylkesveg.
- *Vincens Lunges gate/Østre Strømkaien.* Vincents Lunges gate er 66 meter og Østre Strømkaien er 100 meter. Totalt ca. 166 meter blir omklassifisert til fylkesveg.
- *Fabrikkgaten, fra Kanalveien til Inndalsveien.* Kv.04431 fra hp.01 km. 0 til 0,403. Fra kryss fv.254 hp.01 ved km.1,860 til kryss med fv.582 hp.04 ved km.6,485. Totalt 403 meter blir omklassifisert til fylkesveg.
- *Bjørnsonsgate, fra Inndalsveien til St. Olavsvei og videre til Ibsensgate.* Fra kryss fv.270 hp.03 med kv.4373 hp.01 fra km. 0,149 til km.0,277. Totalt 128 meter blir omklassifisert til fylkesveg.
- *Edvard Griegsvei, fra Fjøsangerveien til Bjørnsonsgate.* Kv.4400 hp.11 km. 0,000 til 0,096. Fra kryss med fv.582 hp.04 ved km.6,946 til kryss med E39 hp.18 ved km. 2,722. Totalt 96 meter blir omklassifisert til fylkesveg.

Statens vegvesen vil med bakgrunn i ovenfor nevnte tilråde at følgende fylkesveger omklassifiseres til kommunal veg:

- *Fv.180 Søråshøgda.* Parsell 1, fra kryss fv.180 hp 01, hp.50 ved km.0 til km.0,798. 798 meter blir omklassifisert til kommunal veg. Parsell 2, fra slutt hp 51 ved 0 km til 0,074 km. 74 meter. Totalt 872 meter blir omklassifisert til kommunal veg.
- *Fv.193 Brøstanesveien.* Fra kryss med fv.193 hp.01 km.1,994 til hp.50 km.0,744. Totalt 744 meter blir omklassifisert til kommunal veg.
- *Fv.194 Brønndalen.* Fra kryss med fv.194 hp.01, hp.50 ved km.0 til km.0,671 inkl. snuplass. Totalt 671 meter omklassifisert til kommunal veg.
- *Fv.194 Olsvikveien.* Parsell fra kryss fv.194 hp.01, hp.51 ved km.0 til km. 0,753. Totalt 753 meter omklassifisert til kommunal veg.
- *Fv.235 Gullfjellsveien.* Fra kryss med fv.236 hp.01 km.2,594 til (fv.235) hp.01 km. 5,87. Totalt 3888 meter omklassifisert til kommunal veg.

- *Ft.555 Jonsvollsgaten – Nøstegaten, til kryss Komediebakken.* Fra kryss fv.270 hp.03 med kv.4373 hp.01 fra km.0,149 til km. 0,277. Totalt 128 meter omklassifisert til kommunal veg.
- *Fv.270 Starvhusgaten/deler av Markeveien.* Fra kryss med Torvallmeningen fv.270 hp.03 ca. km.0,283 til ca. km.0,115. Totalt blir 106 meter omklassifisert til kommunal veg.

Før endelig vedtak om omklassifisering trer i kraft, og vegene blir overlevert til ny eier/forvalter, skal vegene settes i den stand som følger av veglova §7 4.ledd og i samsvar med notat etter befaringsene Vedtaket er gjeldende fra vedtaksdato under forutsetning av at de tekniske kravene i NA-rundskrivet 97/13 er oppfylt for vegstrekningene.

Vi ber om at Hordaland fylkeskommune, som vedtaksmyndighet på fylkesveger, behandler saken og fatter vedtak.

Vegavdeling Hordaland
Med hilsen

Grethe Vikane
avdelingsdirektør

Sindre Lillebø
seksjonssjef

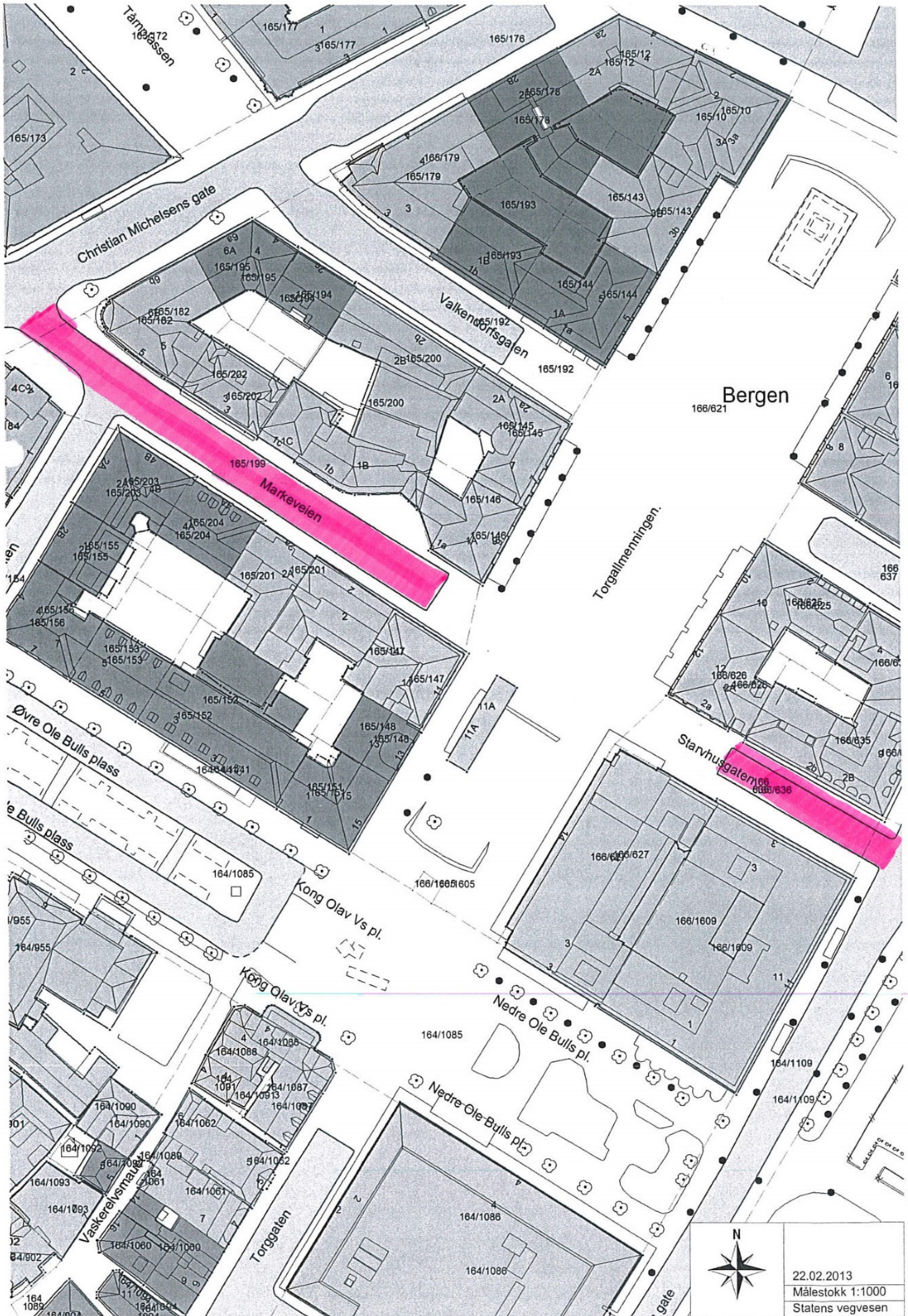
Dokumentet er godkjent elektronisk og har derfor ingen håndskrevne signaturer.

Kopi
Bergen kommune, Postboks 7700, 5020 BERGEN

Omklassifisering av offentlige vegger i Bergen kommune

Byrådet behandlet saken i møtet 191115 sak 1355-15 og fattet følgende vedtak:

1. Håkonsgaten, fra Nøstegaten til Baneveien, får status fylkesveg.
2. Følgende kommunale vegger omklassifiseres til fylkesveger:
 - a) Edvard Griegs vei, fra Fjøsangerveien til Bjørnsons gate
 - b) Fabrikkgaten – fra Kanalveien til Inndalsveien, Bjørnsons gate – fra Inndalsveien til St. Olavs vei, og St. Olav vei – fra Bjørnsons gate til Ibsens gate
 - c) Christian Michelsens gate, fra Markeveien til Jon Smørs gate
 - d) Vincent Lunges gate – Østre Strømkaien
 - e) Håkonsgaten, fra Baneveien til Teatergaten
3. Følgende fylkesveger omklassifiseres til kommunale vegger
 - a) FV 180 Søråshøgda
 - b) FV 193 Brøstanesveien, vegarm Kjøkkelvikveien
 - c) FV 194 Brøndalen, vegarm Olsvikskjenet
 - d) FV 194 Olsvikveien (Gjæringen), vegarm Olsvikskjenet
 - e) FV 235 Gullfjellsvegen, vegarm
 - f) Jonsvollsgaten – Nøstegaten, fram til FV 555 Komediebakken
4. Vegene som vedtas omklassifisert skal ha tilfredsstillende standard før formell ansvarsoverføring skjer.



Bergen

166/621

Torggallmenningen

Starhusgaten

166/636

Øvre Ole Bulls plass

Øvre Ole Bulls plass

Kong Olav Vs pl.

Kong Olav Vs pl.

Nedre Ole Bulls pl.

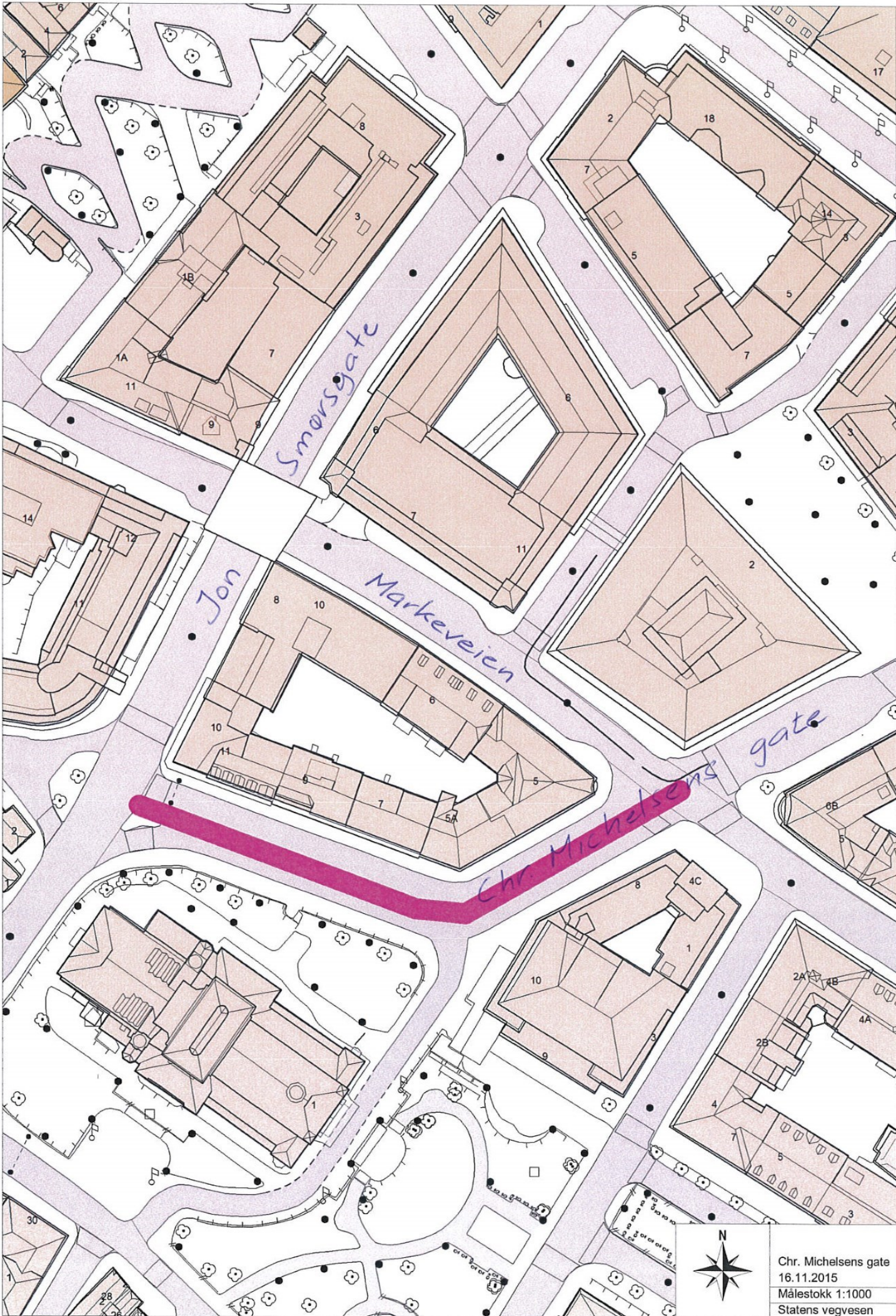
Nedre Ole Bulls pl.

Vaskerhusmaua

Torggaten



22.02.2013
Målestokk 1:1000
Statens vegvesen



Smørgate

Jon

Markeveien

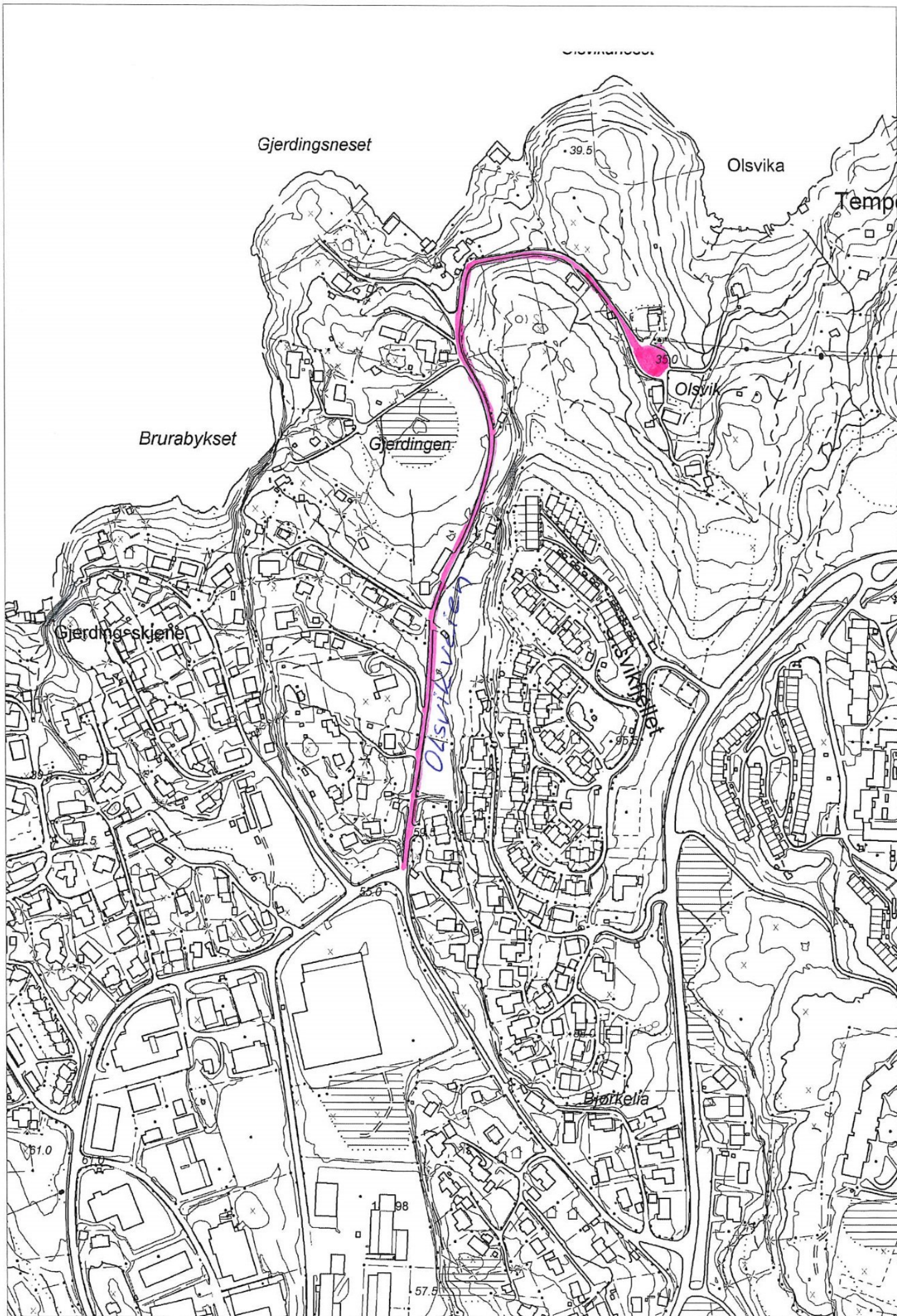
Chr. Michelsens gate



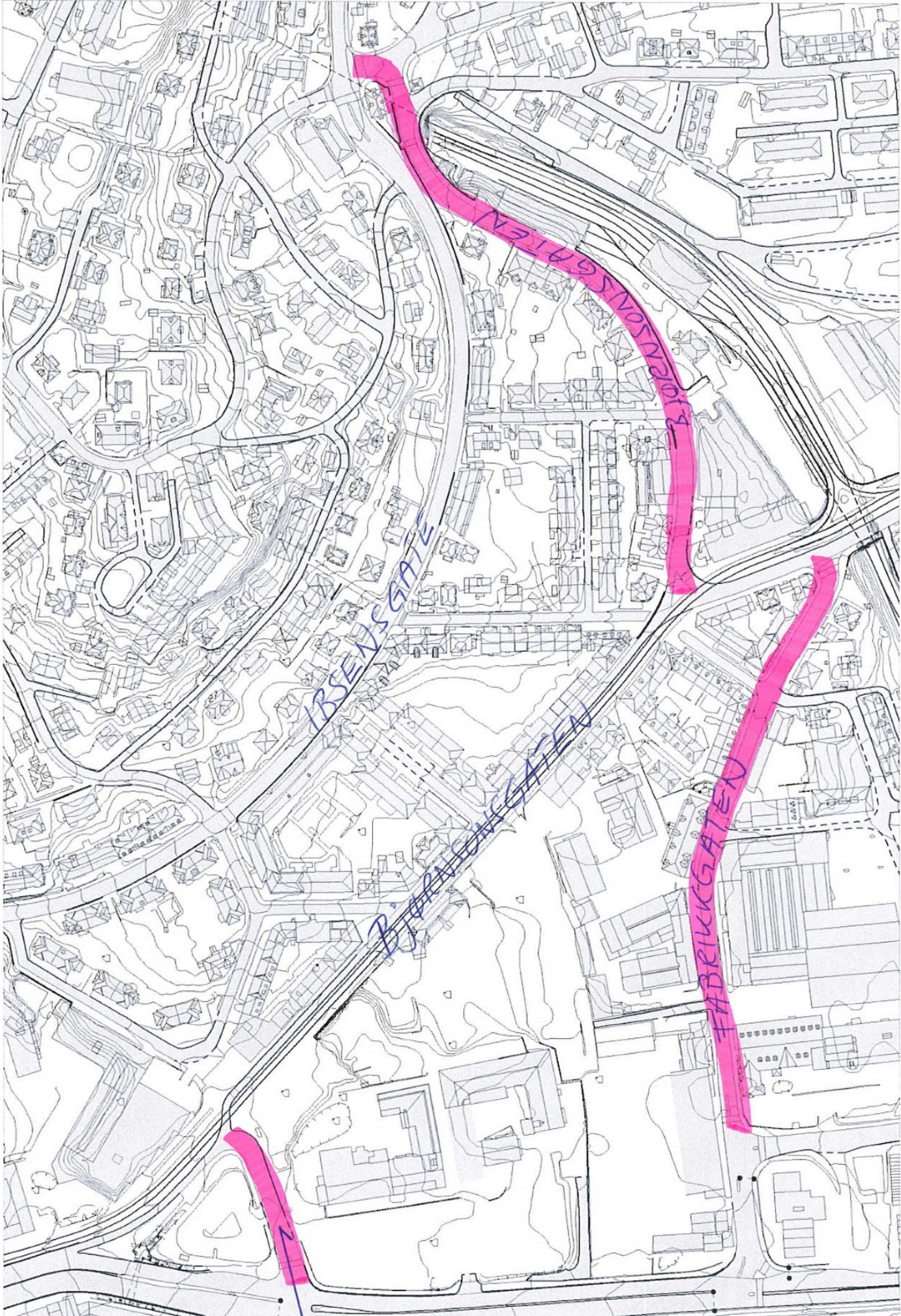
Chr. Michelsens gate
16.11.2015
Målestokk 1:1000
Statens vegvesen



Fv 194 arm til Brønddalen



Fv 194 arm til Gjerdingen

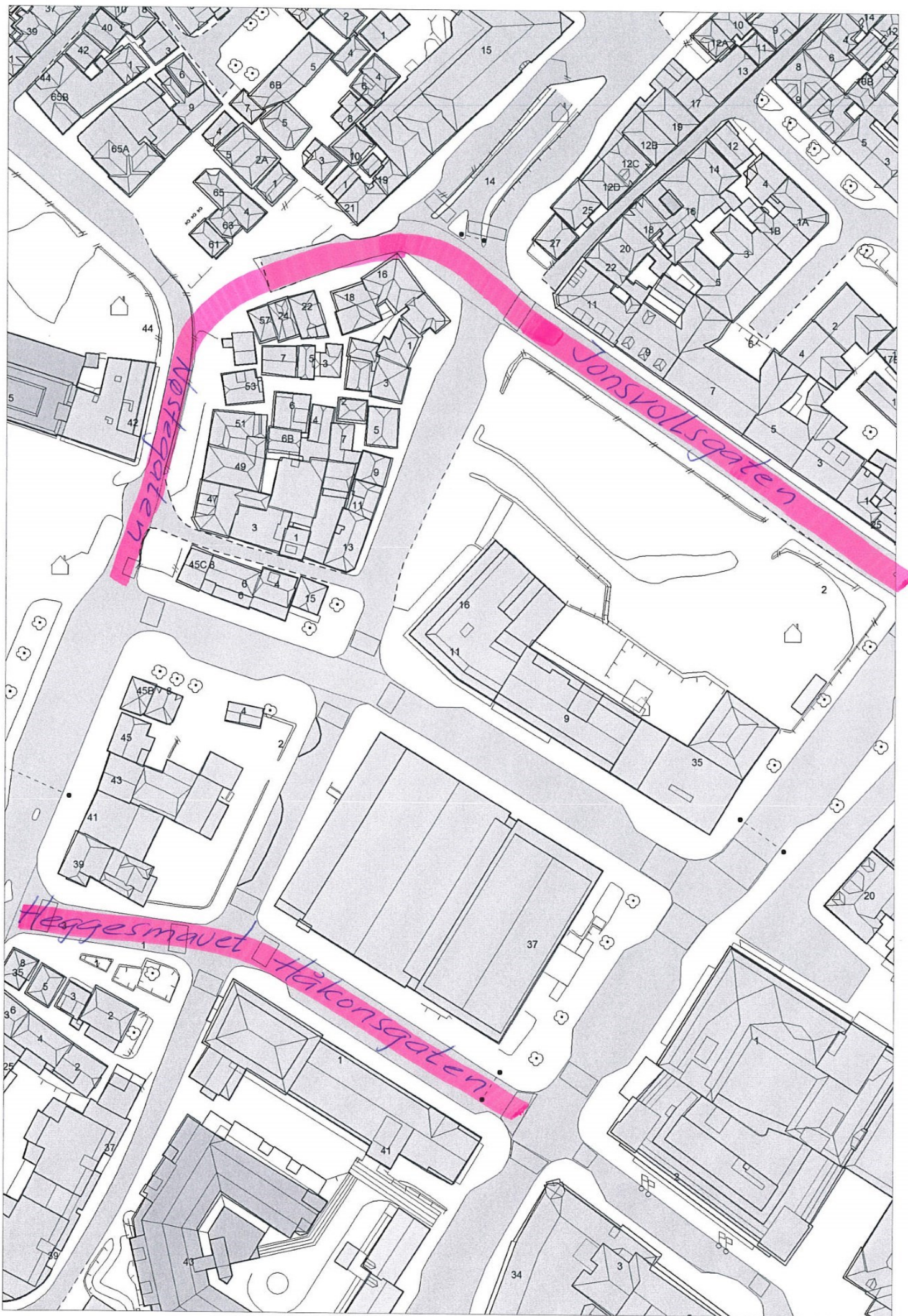


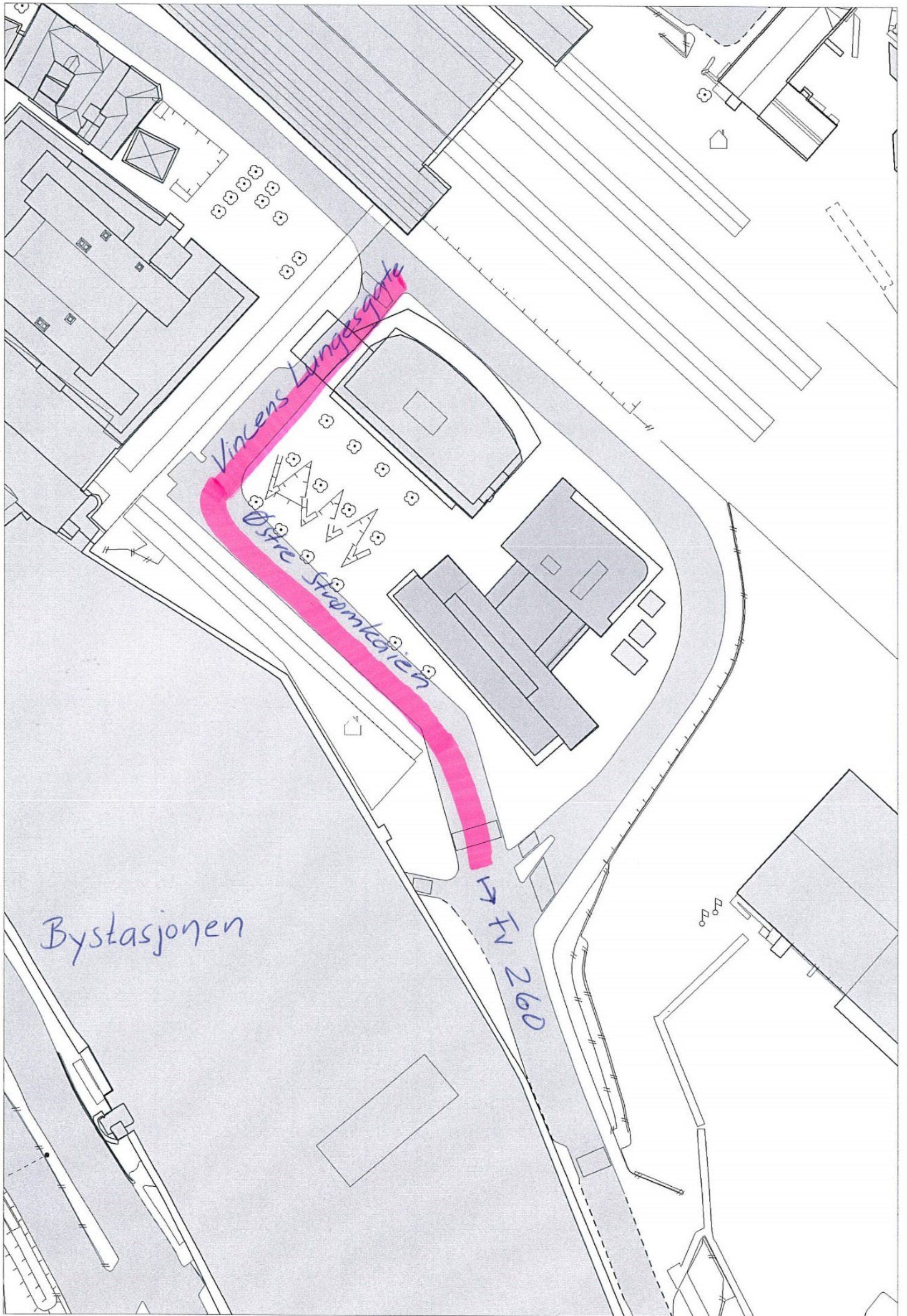
EDV. GRIEGSVEI

IBSENS GATE

JORNSONS GATE

FABRIKKGATE



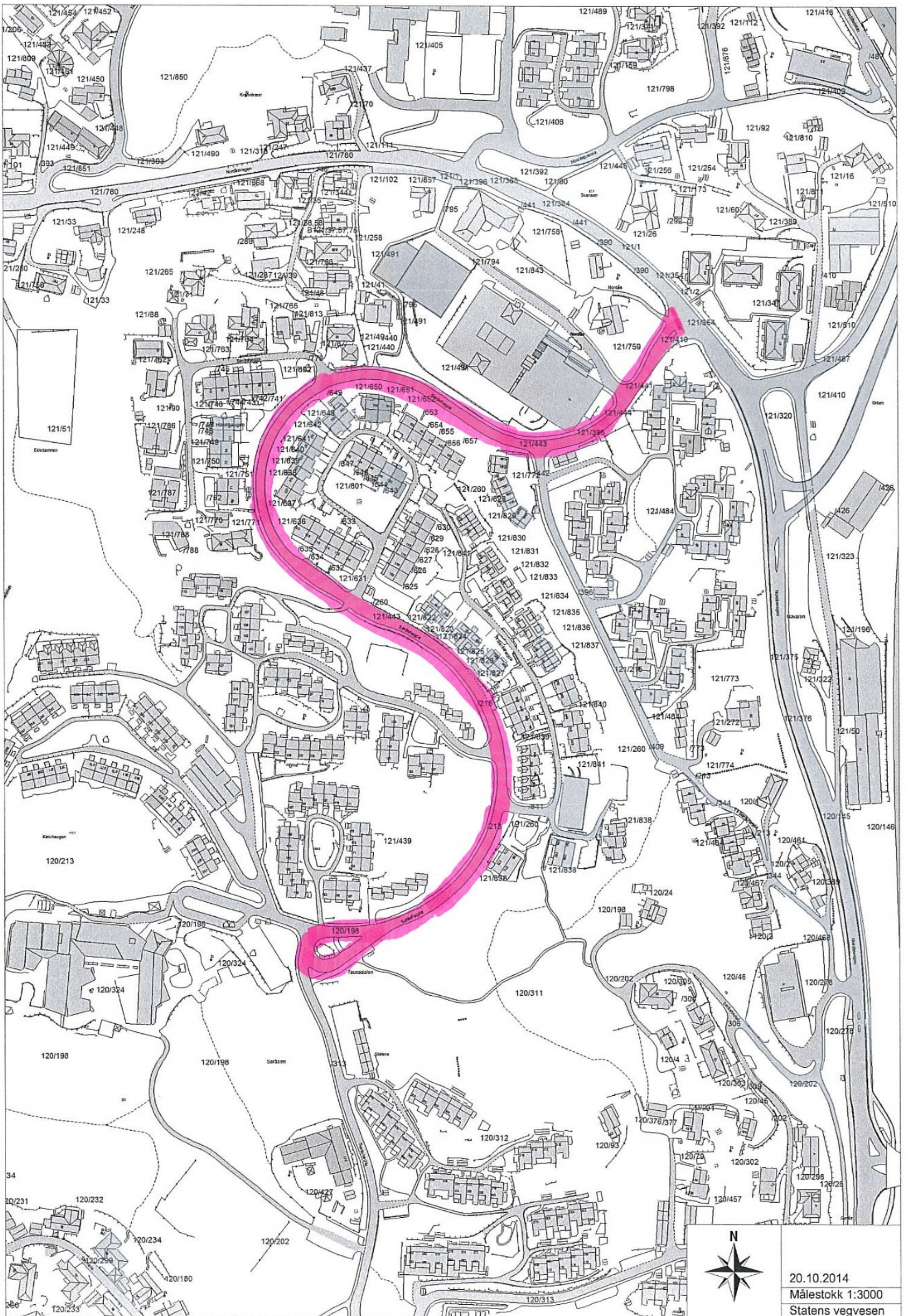


Vincens Lingesgate

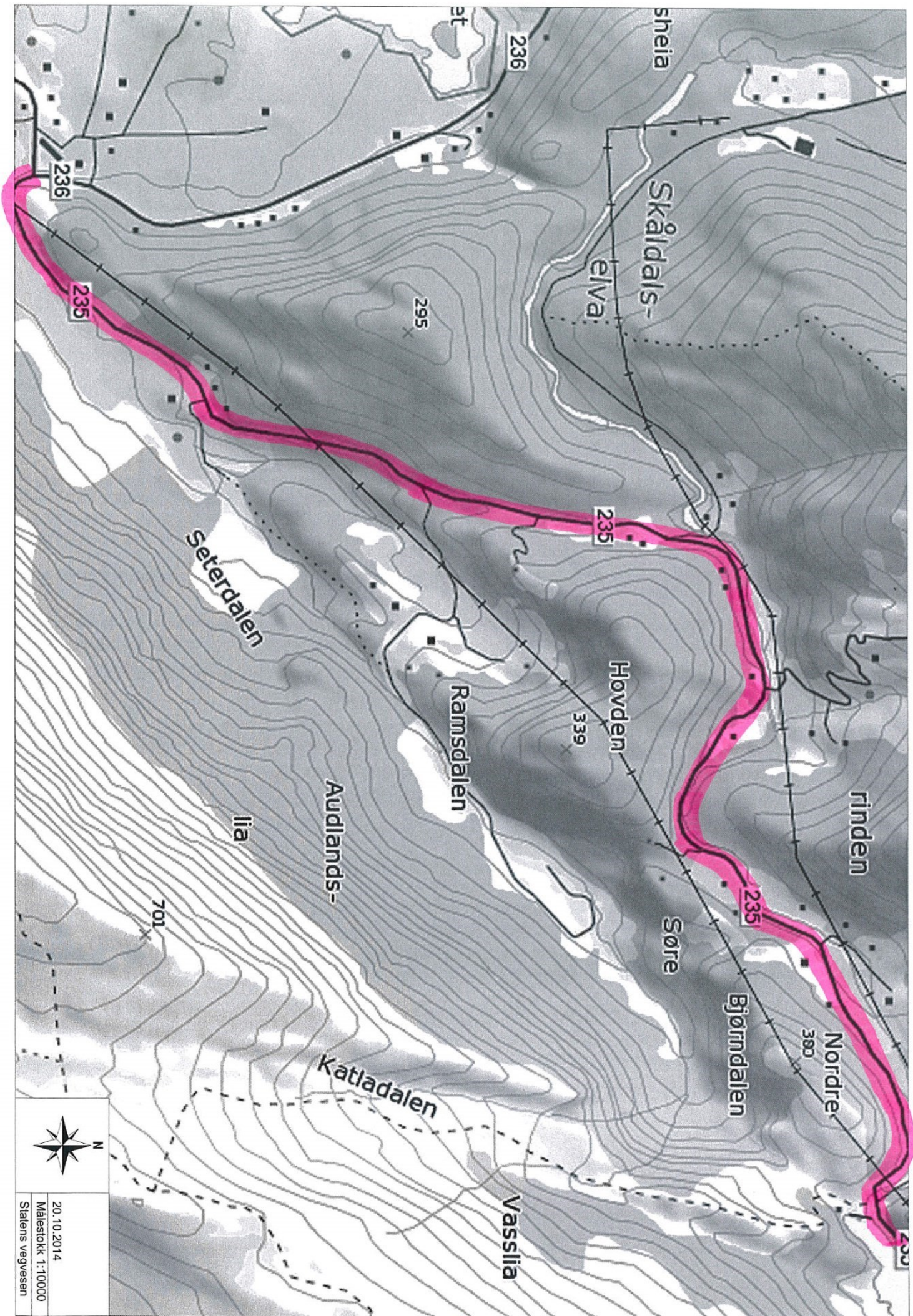
Østre Strømkaien

Bystasjonen

FN 260



Fv 180 arm til Söråshögda



FV 235 Gullfjellsveien



Statens vegvesen

Saksbehandler/telefon:

<Saksbehandlersnavn / tlf>

Vår dato: Velg dato.

Vår referanse:

Notat

Til: Arild Hegrenæs og Marian Barsnes
Fra: Håkon Toverud
Kopi til: Gunnar Kråkenes

Omklassifiseringer fra Kom veg til Fv og Fv til Kom veg

Det er i brev 15/234096-1 av 27.11.2015 foreslått omklassifisering av disse vegene.

Fra kommunal veg fylkesveg:

Håkongsgaten, fra Nøstegaten til Teatergaten

Chr. Michelsens gate fra Markevegen til Jon Smørs gate

Vincent Lunges gate / Østre Strømkai

Fabrikkgaten, fra Kanalvegen til Inndalsvegen

Bjørnsonsgate, fra Inndalsvegen til St. Olavs gate og videre til Ibsens gate

Edvard Griegs vei, fra Fjøsangerveien til Bjørnsons gate

Fra fylkesveg til kommunal veg

Fv180 Søråshøgda

Fv193 Brøstanesvegen

Fv194 Brønn dalen

Fv194 Olsvikveien

Fv235 Gullfjellsveien

Ft555 Jonsvollsgaten – Nøstegaten til X Komediebakken

Fv270 Starvhusgaten/deler av Markeveien

Befaringer ble gjennomført sommer 2016 til februar 2017.

Fra Statens vegvesen deltok Marian D. Barsnes og Håkon Toverud.

Fra Bergen Kommune deltok Svein Arne Langeland og Alv-Kåre Birkeland

Nedenfor er opplistet kommentarer som ble notert gjennom befaringsene. Befaringene er utført i kombinasjon av bil og til fots. Vurdering for de forskjellige vegen skal gjøres etter NA-Rundskriv nr. 97/23, «Retningslinjer for tekniske krav til veg som omklassifiseres – ikrafttredelse av vegloven §7».

Vegene nedenfor gjelder omklassifisering fra kommunal veg til fylkesveg

Omklassifisering av Håkonsgaten, fra Nøstegaten til Teatergaten, til fylkesveg (saksnr. 15/234096)

Befaring: 03.05.2016

Er opparbeidet de senere år og driftes av Statens vegvesen i dag. Alt ok.

Parsell: Fra X fv.555 hp.50 med kv. 4335 hp.02 fra km. xxxx til km.xxxx. Totalt 133 meter jf. Gisline.

Omklassifisering av Chr.Michelsensgate, fra Markeveien til Jon Smørsgt. til fylkesveg (saksnr. 15/234096)

Befaring: 03.05.2016

Parsell: Fra X fv.270 hp.03 med kv. 4373 hp.01 fra km. 0,149 til km.0,277. Totalt 128 meter jf. Gisline.

Avgrensning mot Engen, foran teateret, følger kurve i mønster mønster i hellebeleggingen for gangarealet. Vedlikehold følger veggliiv og trapp inn til der tilbygget starter (bilde: Google street view).



Funn:

Generelt:

- Behov for tømning av sandfangskummer og rensk av drencsystemer. Dette inngår i vanlig vedlikehold
- Kosting av veg og fortau. Dette inngår i vanlig vedlikehold.
- Gamle fundament til skilt/parkometere på fortau (begge sider av gateløpet) må senkes.

Omklassifisering av Vincent Lunges gate / Østre Strømkaien til fylkesveg (saksnr. 15/234096)

Befaring: 03.05.2016

Parsell: Vincents Lunges gate ca 66 meter og Østre Strømkaien ca 100 meter. Totalt ca 166 meter jf. Gisline.

Åpen plass utenfor Statens hus: Kommunen sjekker opp i hvilke avtaler som er gjort (jf. representanter fra kommunen: Grønn etat har vannarrangementet, trafikketaten har området rundt).

Svv anmerker: Plassen foran statens hus med fontener og areal inntil bygninger må driftes av huseier. Statens vegvesen kan ikke drifte og vedlikeholde fontene/basseng-anlegg samt inngangsparti til Statens hus. Bergen kommune må få til egen privat avtale med huseier om drift- og vedlikehold av plassen med anlegg.

Funn:

Generelt:

- Behov for tømning av sandfangskummer og rensk av drencsystemer. Dette inngår i vanlig vedlikehold
- Kosting av veg og fortau. Dette inngår i vanlig vedlikehold.
- Avklare avkjørselsforhold til området bak Bystasjonen (fra Østre Strømkai).

Omklassifisering av Fabrikkgaten, fra Kanalveien til Inndalsveien, til fylkesveg (saksnr. 15/234096)

Befaring: 10.05.2016

Parsell: Kv. 04431 hp.01 km. 0 til 0,403. Fra kryss fv. 254 hp.01 ved km. 1,860 til kryss med fv. 582 hp.04 ved km. 6,485. Totalt 403 meter jf. Gisline.

Fabrikkgaten er kommunal vei men er opprustet med sykkelveg i samarbeid med Hordaland fylkeskommune og Statens vegvesen. Åpnet 2016. **Problemstillingene rundt overtagelse tar Håkon T opp med vegseksjonen og TS.**

Funn:

Generelt:

- Behov for tømning av sandfangskummer og rensk av drencsystemer. Dette inngår i vanlig vedlikehold
- Kosting av veg og fortau. Dette inngår i vanlig vedlikehold.

Omklassifisering av Bjørnsonsgt, fra Inndalsveien til St. Olavsvei og videre til Ibsensgt, til fylkesveg (saksnr. 15/234096)

Befaring: 10.05.2016

Parsell: Fra X fv.270 hp.03 med kv. 4373 hp.01 fra km. 0,149 til km.0,277. Totalt 128 meter jf. Gisline.

Avgrensing i kryss med Gimleveien: Sette en strek i kartet med St.Olavs vei.

I forbindelse med prosjekt i Gimleveien har Bergen kommune et ts-prosjekt med fartshumper der. Det er snakk om at dette også skal gjøres i Bjørnsonsgt.

- Vente med overlevering til etter arbeidet er gjort eller videreføre arbeidet med Svv som veieier? Ta det opp med TS i SVV.

Avtaler rundt støyskjerm langs verkstedsområdet til Bybanen. Er det Bybanen eller Bergen kommune som drifter støyskjermen? Event. hver sin side?

Funn:

Generelt:

- Behov for tømning av sandfangskummer og rensk av drencsystemer. Dette inngår i vanlig vedlikehold
- Kosting av veg og fortau. Dette inngår i vanlig vedlikehold.

Omklassifisering av Edv. Griegsvei, fra Fjøsanger til Bjørnsonsgaten, til fylkesveg (saksnr. 15/234096)

Befaring: 10.05.2016

Parsell: Kv. 4400 hp.11 km. 0,000 til 0,096. Fra kryss med fv.582 hp.04 ved km. 6,946 til kryss med E39 hp.18 ved km. 2,722. Totalt 96 meter jf. Gisline.

Funn:

Generelt:

- Behov for tømning av sandfangskummer og rensk av drencsystemer. Dette inngår i vanlig vedlikehold
- Kosting av veg, fortau og buskur. Dette inngår i vanlig vedlikehold.
- Problemstilling rundt UU og fotgjengerfelt over Bjørnsonsgaten. TS-vurdering ift UU er påkrevd.

Vegene nedenfor gjelder omklassifisering fra fylkesveg til kommunal veg

Omklassifisering av Fv. 180 Søråshøgda, til kommunal veg (saksnr. 15/234096)

Befaring: 07.12.2016

Strekningen er delt i 2 parseller:

Parsell 1, fra X fv.180 hp.01, hp. 50 ved km. 0 til km.0,798. Totalt 798 meter jf. Gisline. Noe uklarheter rundt hvor langt opp mot skolen fylkesvegen går. Sjekke om det finnes vedtak på om biten mellom bussluse og parkering til skolen er kommunal veg allerede.

Parsell 2, fra slutt hp 51 ved 0 km til 0,074 km. Totalt 74 meter.

Funn:

Generelt:

- Behov for tømning av sandfangskummer og rensk av drencsystemer. Dette inngår som en del av driftskontrakten.
- Kosting av veg og fortau. Dette inngår som en del av driftskontrakten.
- Lappe slaghull i asfaltdekke.

Parsell 1:

- Ødelagt fortauskant resettes.
- Justere kummer opp i riktig høyde.
- Oppgradere busslomme ved hp. 50 km. 0,478? (ikke iht NA-rundskriv)
- I og ved bussluse/snuplass: Sjekke opp i skilting for 30-sone (skilt som fartsgrense (362.30) eller fartsgrensesone (366)).
- Manglende grøft i bakkant av fortau på vestsiden av buss-sluse/snuplass.
- Om veg fra bussluse/snuplass og opp til parkering for skolen er fylkesvei: Løs skiltstolpe i kryss som viser blindvei til Kleivhaugen borettslag.

Omklassifisering av Fv. 193 hp.50 Brøstaneset, til kommunal veg (saksnr. 15/234096)

Befaring: 07.12.2016

Strekningen består av en parsell, fra kryss med fv.193 hp.01 km. 1,994 til hp. 50 km.0,744. Totalt 744 meter jf. Gisline.

Funn:

Generelt:

- Behov for tømning av sandfangskummer og rensk av drencsystemer. Dette inngår som en del av driftskontrakten.

- Kosting av veg og fortau. Dette inngår som en del av driftskontrakten.

Omklassifisering av Fv. 194 hp. 50 Brøndalen, til kommunal veg (saksnr. 15/234096)

Befaring: 07.12.2016

Strekningen består av en parsell med snuplass:

fra kryss med fv. 194 hp.01, hp. 50 ved km. 0 til km.0,671 inkl. snuplass. Totalt 671 meter jf. Gisline.

Funn:

Generelt:

- Behov for tømning av sandfangskummer og rensk av drencsystemer. Dette inngår som en del av driftskontrakten.
- Kosting av veg og fortau. Dette inngår som en del av driftskontrakten.
- Belysning avslått selv om det var tidlig morgen? Undersøke.

Omklassifisering av Fv. 194 hp. 51 Olsvikveien, til kommunal veg (saksnr. 15/234096)

Befaring: 07.12.2016

Strekningen er en parsell fra kryss fv.194 hp.01, hp. 51 ved km. 0 til km. 0,753. Totalt 753 meter jf. Gisline. Vegen er av standard fra 60-tallet, smal og uten tilbud til myke trafikanter. Området er regulert i vedtatt reguleringsplan. Området er IKKE bygget ut iht plan men gjennom dispensasjoner fra Bergen kommune. Svv har i de 3 siste årene fått oversendt saker til uttalelse.

Funn:

Generelt:

- Behov for tømning av sandfangskummer og rensk av drencsystemer. Dette inngår som en del av driftskontrakten.
- Rydde i grøfter langs fylkesvegen (fjerne privat «sperremateriell»)
- Skjæring på snuplass må vurderes av geolog.

Omklassifisering av Fv. 235 Gullfjellsveien, til kommunal veg (saksnr. 15/234096)

Befaring: 07.12.2016

Parsellen går fra kryss med fv. 236 hp. 01 km. 2,594 til (fv. 235) hp.01 km. 5,87. Totalt 3888 meter jf. Gisline. Ny asfalt fra ca. km. 2,14 til 1,97.

Funn:

Generelt:

- Behov for tømning av sandfangskummer og rensk av drencsystemer. Dette inngår som en del av driftskontrakten.
- Kosting av veg.
- Lappe slaghull i asfaltdekke.
- Grøfterensk.
- Tilstandsrapport på bru ved km. fra 5,58 til km. 5,561.

Omklassifisering av Jonsvollsgt – Nøstegaten, til X Komediebakken til kommunal veg (saksnr. 15/234096)

Befaring: 10.05.2016

Parsell: Fra X fv.270 hp.03 med kv. 4373 hp.01 fra km. 0,149 til km.0,277. Totalt 128 meter jf. Gisline.

- Generelt dårlig tilpassing av prosjektene Klostergarasjen og Jonsvollskvartalet til omliggende offentlige areal.
 - o Malte striper på sperrefelt ved inn/utkjøring Klostergarasjen. Sjekke om dette er godkjent markering.
 - o Fotgjengerovergang til Banevegen: Fleire har rettet spørsmål til etatene ang. utposingen på fortauet som hindrer 2 felt rundt (1 som leder inn i Klostergarasjen og 1 som leder videre rundt kvartalet).



Funn:

Generelt:

- Behov for tømning av sandfangskummer og rensk av drencsystemer. Dette inngår i vanlig vedlikehold
- Kosting av veg og fortau. Dette inngår i vanlig vedlikehold.

Omklassifisering av Starvhusgaten / deler av Markeveien til kommunal veg (saksnr. 15/234096)

Befaring: 03.05.2016

Parsell: Fra kryss med Torvallmeningen fv.270 hp.03 ca. km. 0,283 til ca. km. 0,115. Totalt ca. 106 meter jf. målt i Gisline.

Funn:

Generelt:

- Behov for tømning av sandfangskummer og rensk av drencsystemer. Dette inngår i vanlig vedlikehold
- Kosting av veg og fortau. Dette inngår i vanlig vedlikehold.
- I Starvhusgaten blir skilt og pullerter Starvhusgaten kommunale.

Fotgjengerovergang over Markeveien i nord (ved Chr.Michelsensgate) blir kommunal