

Rapport Armaturplassering

Prosjekt **KNARVIK BARNESKULE**
Saksbehandler
Romnavn **1018 Klatrehall tak**
Kunde
Info **Armaturskinner tiltes og tilpasses klatrevegger**

Romdimensjoner:

Lengde x (m)	10,81	Arbeidsplan (m)	0,75
Bredde y (m)	11,82	Vedlikeholdsfaktor	0,8
Høyde z (m)	9,8	Randsone	0,0
Areal (m ²)	127,75		

Refleksjon

Tak	0,85	Gulv	0,2
Vegger 1-4	0,7 0,7 0,7 0,7		

Beregningsresultat

Beregningsareal rom [0,75m] **Emid = 452 lux** **Jevnhet Emin/Emid: 0,39** **Emin/Emax = 0,29**

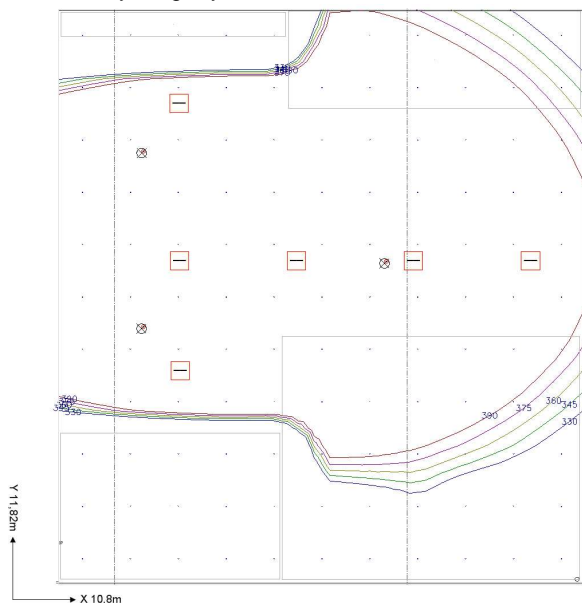
Samlet installert effekt **0,81 kW**
Spesifikk effektbelastning **6,36 W/m² 1,41 W/m² /100 lux**

Armaturdata

NR	PosNr	Ant	Armaturtype	Ant lysk.	Lm	Lyskilde	Watt	
5		3	E85-R C LED E1/E3	LED	1	133	LED E85 C	5
6		6	i80 LED 18000 G2 840 OP CL	DALI	1	17268	i80 G2 18 840 OP-2	133

ISOLUX-diagram Beregningsareal rom

Midlere belysningsstyrke Emid = 452 lux Jevnhet Emin/Emid: 0,39 Emin/Emax = 0,29



Rapport Armaturplassering

Prosjekt **KNARVIK BARNESKULE**
Saksbehandler
Romnavn **1036 Hall**
Kunde
Info 300 lux

Romdimensjoner:
Lengde x (m) **28,66**
Bredde y (m) **45,25** Arbeidsplan (m) **0,75**
Høyde z (m) **8,5** Vedlikeholdsfaktor **0,8**
Areal (m²) **1296,91** Randsone **0,5**

Refleksjon
Tak **0,85** Gulv **0,2**
Vegger 1-4 **0,7 0,7 0,7 0,7**

Beregningsresultat

Beregningsareal rom [0,75m] **Emid = 347 lux** **Jevnhet Emin/Emid: 0,67** **Emin/Emax = 0,50**
Beregningsareal 'Hele spillerkaten' [0,01m] **Emid = 359 lux** **Jevnhet Emin/Emid: 0,85** **Emin/Emax = 0,69**

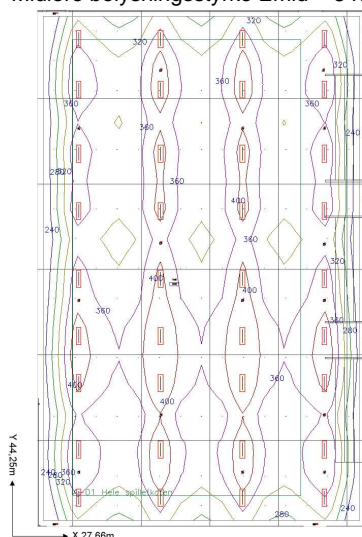
Samlet installert effekt **4,76 kW**
Spesifikk effektbelastning **3,67 W/m² 1,06 W/m² /100 lux**

Armaturdata

NR	PosNr	Ant	Armaturtype		Ant lysk.	Lm	Lyskilde	Watt
2		15	E85-S WB LED E1/E3	LED	1	120	LED E85 WB	5
3		4	E80-S 15x26 UP LED E1/E3	LED	1	120	LED E80	2
4		36	C51-S 410x1500 LED 15000 830 3xSLS	DALI	1	14811	LED C51 15000 830-1	130

ISOLUX-diagram Beregningsareal rom

Midlere belysningsstyrke Emid = 347 lux Jevnhet Emin/Emid: 0,67 Emin/Emax = 0,50



Rapport Armaturplassering

Prosjekt **KNARVIK BARNESKULE**
Saksbehandler
Romnavn **1005 Buldrerom**
Kunde
Info

Romdimensjoner:	Lengde x (m)	5,55	Mont.høyde z (m)	3,67
	Bredde y (m)	6,89	Arbeidsplan (m)	0,75
	Høyde z (m)	3,6	Vedlikeholdsfaktor	0,8
	Areal (m ²)	38,24	Randsone	0,5

Refleksjon	Tak	0,85	Gulv	0,2
	Vegger 1-4	0,7 0,7 0,7 0,7		

Beregningsresultat

Beregningsareal rom [0,75m] **Emid = 370 lux** **Jevnhet Emin/Emid: 0,83** **Emin/Emax = 0,76**

Samlet installert effekt **0,16 kW**

Spesifikk effektbelastning **4,08 W/m² 1,10 W/m² /100 lux**

Armaturdata

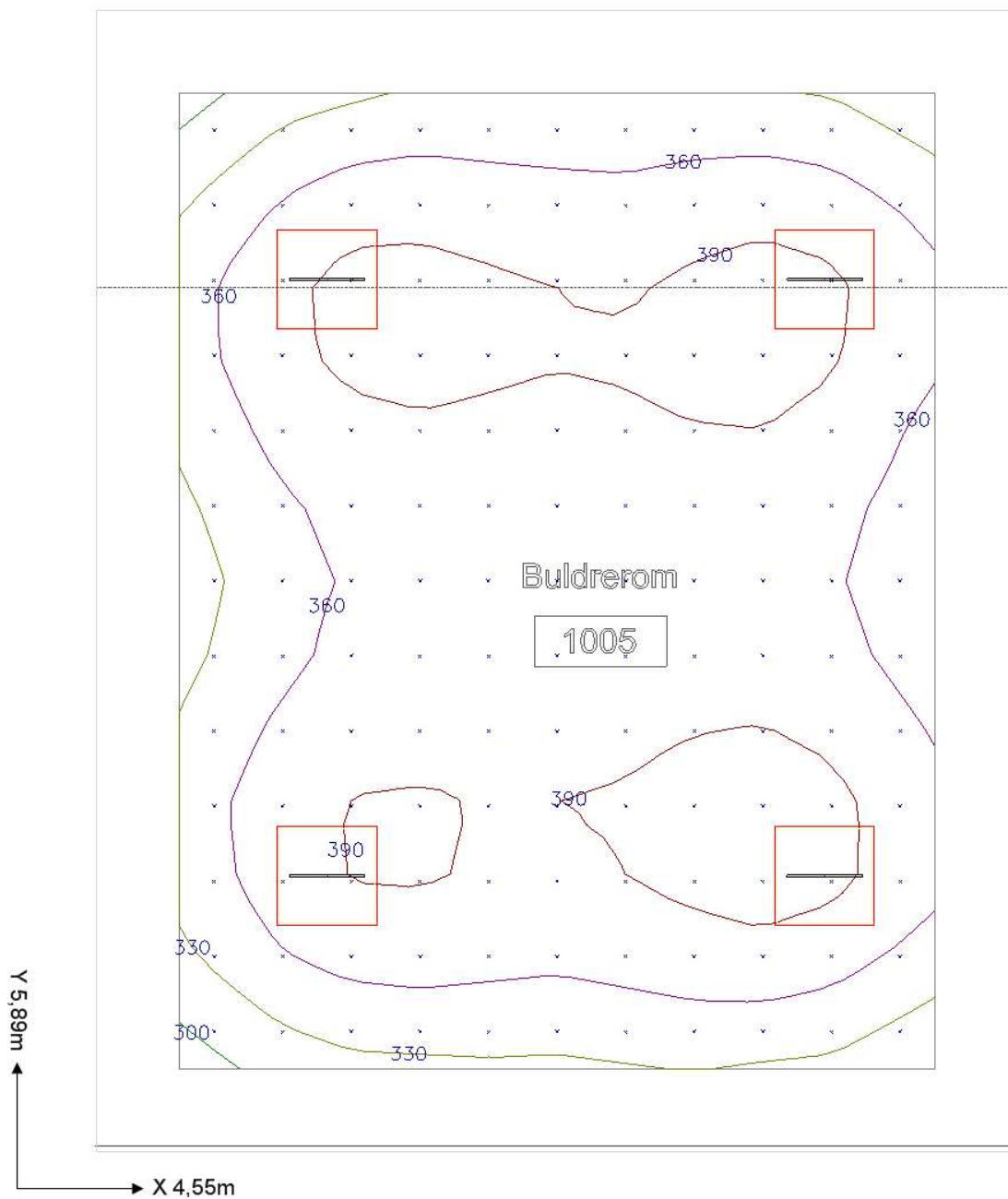
NR	PosNr	Ant	Armaturtype	Ant lysk.	Lm	Lyskilde	Watt
3		4	C90-R600x600 LED 5000 830 OP	DALI 1	5178	LED C90 5000 830-3	39

Rapport Armaturplassering

Prosjekt **KNARVIK BARNESKULE**
Saksbehandler
Romnavn **1005 Buldrerom**
Kunde
Info

ISOLUX-diagram Beregningsareal rom

Midlere belysningsstyrke $E_{mid} = 370 \text{ lux}$ Jevnhet $E_{min}/E_{mid} = 0,83$ $E_{min}/E_{max} = 0,76$



Rapport Armaturplassering

Prosjekt **KNARVIK BARNESKULE**
Saksbehandler
Romnavn **1017 Hall kampsport**
Kunde
Info

Romdimensjoner:

Lengde x (m)	12,98	Arbeidsplan (m)	0,75
Bredde y (m)	11,71	Vedlikeholdsfaktor	0,8
Høyde z (m)	3,6	Randsone	0,5
Areal (m ²)	151,97		

Refleksjon

Tak	0,85	Gulv	0,2
Vegger 1-4	0,7 0,7 0,7 0,7		

Beregningsresultat

Beregningsareal rom [0,75m] **Emid = 335 lux** **Jevnhet Emin/Emid: 0,81** **Emin/Emax = 0,69**

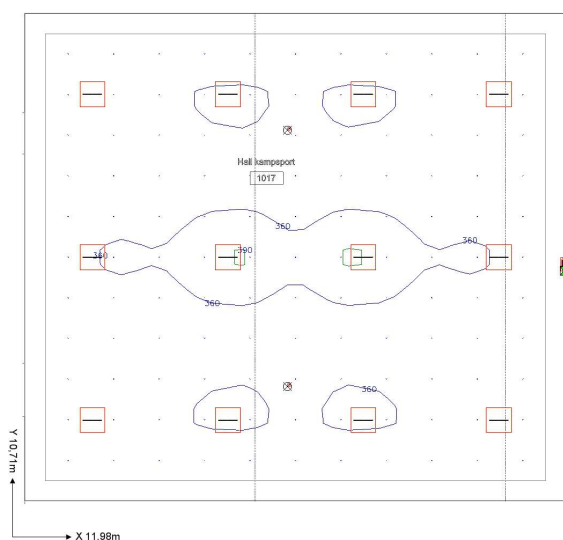
Samlet installert effekt **0,48 kW**
Spesifikk effektbelastning **3,16 W/m² 0,94 W/m² /100 lux**

Armaturdata

NR	PosNr	Ant	Armaturtype		Ant lysk.	Lm	Lyskilde	Watt
1		12	C90-R600x600 LED 5000 830 OP	DALI	1	5178	LED C90 5000 830-3	39
3		1	E80-S 10x26 UP LED E1/E3	LED	1	120	LED E80	2
7		2	E85-R C LED E1/E3	LED	1	133	LED E85 C	5

ISOLUX-diagram Beregningsareal rom

Midlere belysningsstyrke Emid = 335 lux **Jevnhet Emin/Emid: 0,81** **Emin/Emax = 0,69**



Rapport Armaturplassering - Nødllys



Prosjekt **KNARVIK BARNESKULE**
Saksbehandler
Romnavn **1017 Hall kampsport**
Kunde
Info

Romdimensjoner:	Lengde x (m)	12,98	Arbeidsplan (m)	0,0
	Bredde y (m)	11,71	Vedlikeholds faktor	0,8
	Høyde z (m)	3,6	Randsone	0,5
	Areal (m ²)	151,97		
Refleksjon	Tak	0,85	Gulv	0,2
	Vegger 1-4	0,7 0,7 0,7 0,7		

Beregningsresultat - Nødllys

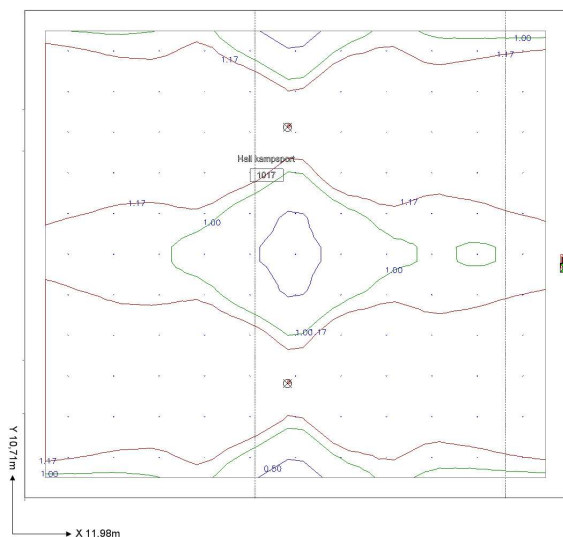
Beregningsareal rom [0,0m] Emid = 1 lux Jevnhet: 6:1

Armaturdata - Nødllys

NR	PosNr	Ant	Armaturtype		Ant lysk.	Lm	Lyskilde
3		1	E80-S 10x26 UP LED E1/E3 DALI/E1		1	0	LED E80
7		2	E85-R C LED E1/E3 DALI/E1		1	133	LED E85 C

ISOLUX-diagram Beregningsareal rom - Nødllys

Midlere belysningsstyrke Emid = 1 lux Jevnhet: 6:1



Rapport Armaturplassering

Prosjekt **KNARVIK BARNESKULE**
Saksbehandler
Romnavn **2031 Trimsal**
Kunde
Info

Romdimensjoner:

Lengde x (m)	13,04	Arbeidsplan (m)	0,75
Bredde y (m)	5,87	Vedlikeholdsfaktor	0,8
Høyde z (m)	3,7	Randsone	0,5
Areal (m ²)	76,55		

Refleksjon

Tak	0,85	Gulv	0,2
Vegger 1-4	0,7 0,7 0,7 0,7		

Beregningsresultat

Beregningsareal rom [0,75m] **Emid = 387 lux** **Jevnhet Emin/Emid: 0,88** **Emin/Emax = 0,81**

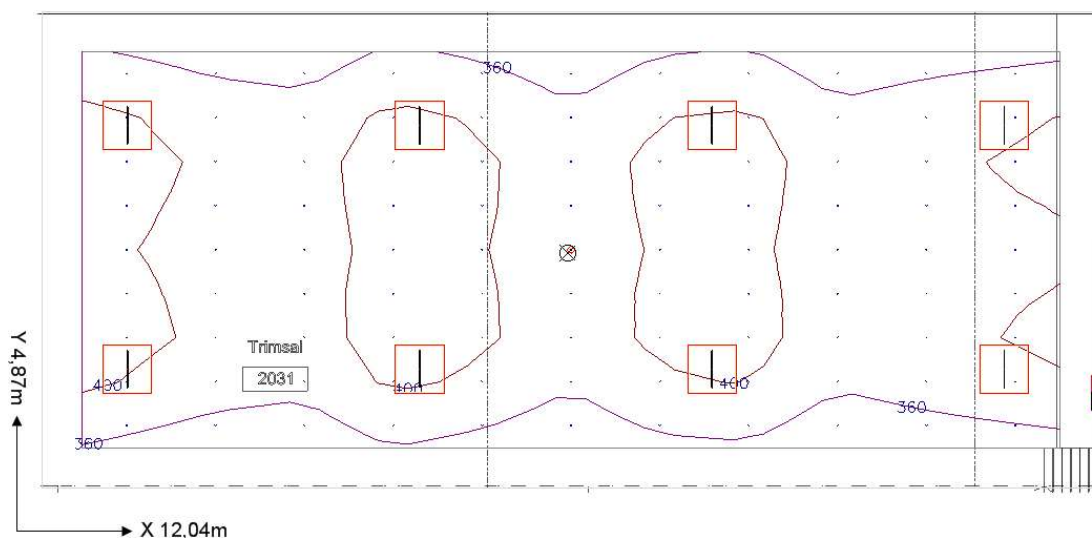
Samlet installert effekt **0,32 kW**
Spesifikk effektbelastning **4,17 W/m² 1,08 W/m² /100 lux**

Armaturdata

NR	PosNr	Ant	Armaturtype		Ant lysk.	Lm	Lyskilde	Watt
1		8	C90-R600x600 LED 5000 830 OP	DALI	1	5178	LED C90 5000 830-3	39
3		1	E80-S 10x26 UP LED E1/E3	LED	1	120	LED E80	2
9		1	E85-R C LED E1/E3	LED	1	133	LED E85 C	5

ISOLUX-diagram Beregningsareal rom

Midlere belysningsstyrke Emid = 387 lux Jevnhet Emin/Emid: 0,88 Emin/Emax = 0,81



Rapport Armaturplassering - Nødllys

Prosjekt **KNARVIK BARNESKULE**
Saksbehandler
Romnavn **2031 Trimsal**
Kunde
Info

Romdimensjoner:	Lengde x (m)	13,04	Arbeidsplan (m)	0,0
	Bredde y (m)	5,87	Vedlikeholdsfaktor	0,8
	Høyde z (m)	3,7	Randsone	0,5
	Areal (m ²)	76,55		
Refleksjon	Tak	0,85	Gulv	0,2
	Vegger 1-4	0,7 0,7 0,7 0,7		

Beregningsresultat - Nødllys

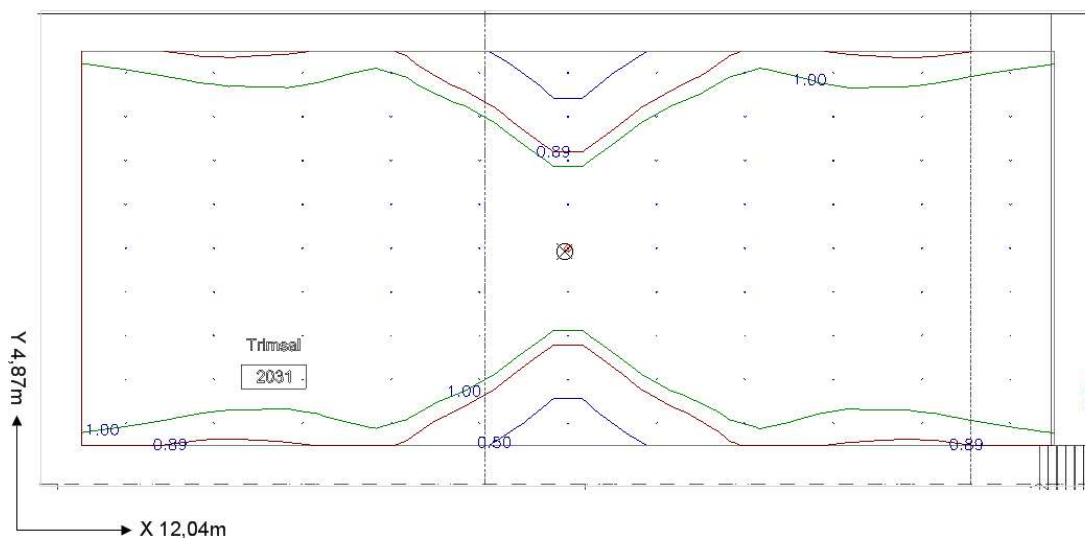
Beregningsareal rom [0,0m] Emid = 1 lux Jevnhet: 7:1

Armaturdata - Nødllys

NR	PosNr	Ant	Armaturtype		Ant lysk.	Lm	Lyskilde
3		1	E80-S 10x26 UP LED E1/E3 DALI/E1		1	0	LED E80
9		1	E85-R C LED E1/E3 DALI/E1		1	133	LED E85 C

ISOLUX-diagram Beregningsareal rom - Nødllys

Midlere belysningsstyrke Emid = 1 lux Jevnhet: 7:1



Rapport Armaturplassering

Prosjekt **KNARVIK BARNESKULE**
Saksbehandler
Romnavn **2032 Trimsal**
Kunde
Info

Romdimensjoner:

Lengde x (m)	13,04	Arbeidsplan (m)	0,75
Bredde y (m)	5,87	Vedlikeholdsfaktor	0,8
Høyde z (m)	3,7	Randsone	0,5
Areal (m ²)	76,55		

Refleksjon

Tak	0,85	Gulv	0,2
Vegger 1-4	0,7 0,7 0,7 0,7		

Beregningsresultat

Beregningsareal rom [0,75m] **Emid = 387 lux** **Jevnhet Emin/Emid: 0,88** **Emin/Emax = 0,81**

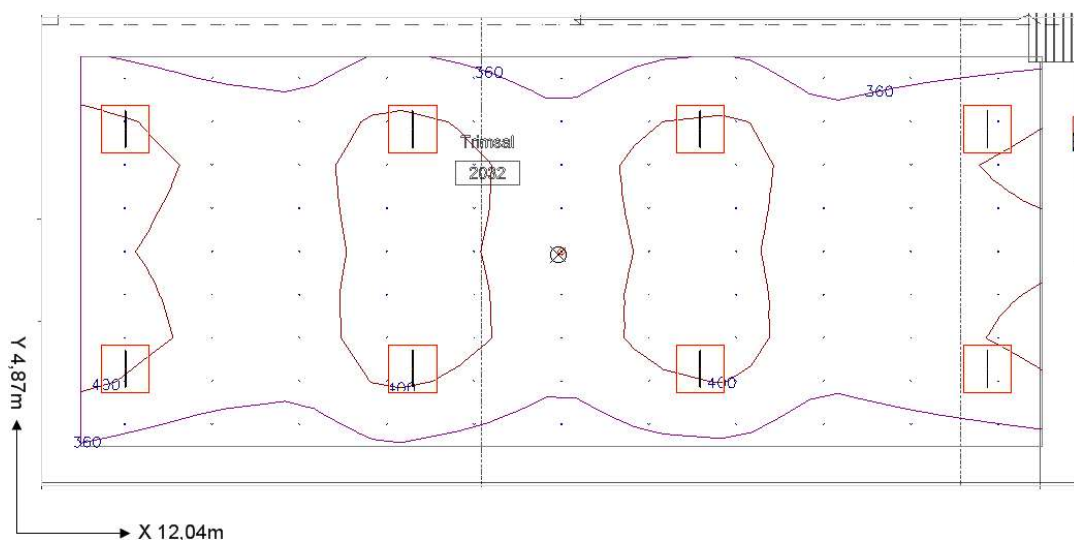
Samlet installert effekt **0,32 kW**
Spesifikk effektbelastning **4,17 W/m² 1,08 W/m² /100 lux**

Armaturdata

NR	PosNr	Ant	Armaturtype		Ant lysk.	Lm	Lyskilde	Watt
1		8	C90-R600x600 LED 5000 830 OP	DALI	1	5178	LED C90 5000 830-3	39
3		1	E80-S 10x26 UP LED E1/E3	LED	1	120	LED E80	2
9		1	E85-R C LED E1/E3	LED	1	133	LED E85 C	5

ISOLUX-diagram Beregningsareal rom

Midlere belysningsstyrke Emid = 387 lux Jevnhet Emin/Emid: 0,88 Emin/Emax = 0,81



Rapport Armaturplassering - Nødllys

Prosjekt **KNARVIK BARNESKULE**
Saksbehandler
Romnavn **2032 Trimsal**
Kunde
Info

Romdimensjoner:	Lengde x (m)	13,04	Arbeidsplan (m)	0,0
	Bredde y (m)	5,87	Vedlikeholdsfaktor	0,8
	Høyde z (m)	3,7	Randsone	0,5
	Areal (m ²)	76,55		
Refleksjon	Tak	0,85	Gulv	0,2
	Vegger 1-4	0,7 0,7 0,7 0,7		

Beregningsresultat - Nødllys

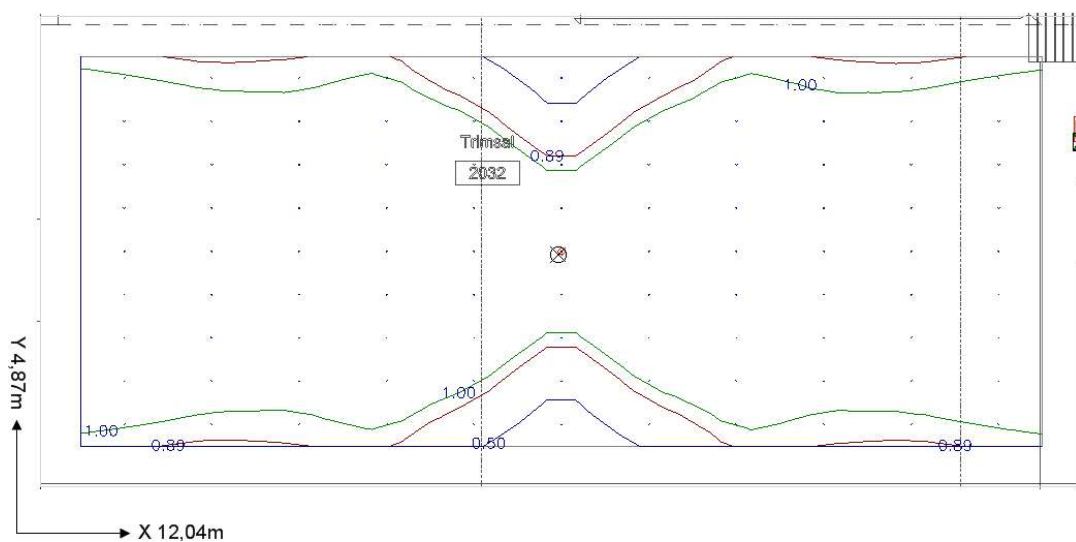
Beregningsareal rom [0,0m] Emid = 1 lux Jevnhet: 7:1

Armaturdata - Nødllys

NR	PosNr	Ant	Armaturtype		Ant lysk.	Lm	Lyskilde
3		1	E80-S 10x26 UP LED E1/E3 DALI/E1		1	0	LED E80
9		1	E85-R C LED E1/E3 DALI/E1		1	133	LED E85 C

ISOLUX-diagram Beregningsareal rom - Nødllys

Midlere belysningsstyrke Emid = 1 lux Jevnhet: 7:1



Rapport Armaturplassering

Prosjekt **KNARVIK BARNESKULE**
Saksbehandler
Romnavn **2030 Styrkerom**
Kunde
Info

Romdimensjoner:

Lengde x (m)	6,16	Arbeidsplan (m)	0,75
Bredde y (m)	7,45	Vedlikeholds faktor	0,8
Høyde z (m)	3,0	Randsone	0,5
Areal (m ²)	45,91		

Refleksjon

Tak	0,85	Gulv	0,2
Vegger 1-4	0,7 0,7 0,7 0,7		

Beregningsresultat

Beregningsareal rom [0,75m] **Emid = 369 lux** **Jevnhet Emin/Emid: 0,69** **Emin/Emax = 0,55**

Samlet installert effekt **0,16 kW**
Spesifikk effektbelastning **3,55 W/m² 0,96 W/m² /100 lux**

Armaturdata

NR	PosNr	Ant	Armaturtype		Ant lysk.	Lm	Lyskilde	Watt
1		4	C90-R600x600 LED 5000 830 OP	DALI	1	5178	LED C90 5000 830-3	39
7		1	E85-S C LED E1-E3	LED	1	133	LED E85 C	5
8		1	E80-S 10x26 UP LED E1/E3	LED	1	120	LED E80	2

ISOLUX-diagram Beregningsareal rom

Midlere belysningsstyrke Emid = 369 lux **Jevnhet Emin/Emid: 0,69** **Emin/Emax = 0,55**

