



Statens vegvesen

Hordaland fylkeskommune
Postboks 7900
5020 BERGEN

Behandlende enhet:
Region vest

Saksbehandler/telefon:
Marian Dagfrid Barsnes /
55516457

Vår referanse:
15/234096-7

Deres referanse:

Vår dato:
27.02.2018

Omklassifisering av offentlige veier i Bergen kommune

I forbindelse med oppgradering av vegdatabanken ble det i 2012 funnet en del veistrekninger som krever formell statusendring.

I mars 2015, etter initiativ fra Hordaland fylkeskommune, kom vi med forslag til justering av eierforholdet til 2 veistrekninger i Bergen sentrum. Dette gjaldt *Vincents Lunges gate/Østre Strømkai* (kv.) som har en viktig funksjon som busstrasé og holdeplass for busser som betjener Bystasjonen. I dette brevet ble det forslått at disse 2 veiene inngår i et makebytte der Bergen kommune overtar *Jonsvollsgaten* (fv. Stengt for gjennomkjøring). Av praktiske grunner bør omklassifiseringen også gjelde for *deler av Nøstegaten* (fv.) *til kryss med Komedienbakken* (fv.). Vi ble da gjort oppmerksom på uavklarte forhold som også burde være med i samme omklassifisering. Dette gjelder strekningen *Håkonsgaten fra kryss med Teatergaten og via Oldersmuet til kryss med Nøstegaten* der denne delen er kommunal vei men Statens vegvesen står som grunneier. Oldersmuet er uten veistatus med Bergen kommune som grunneier.

27.11. 2015 sendte vi et forslag til omklassifisering av veier i Bergen kommune basert på ovenfornevnte strekninger. Det var enighet mellom Statens vegvesen, Hordaland fylkeskommune og Bergen kommune å opprette «en pakke» der også flere veier inngikk.

Saken er behandlet i Byrådet og de har fattet vedtak om at følgende veier berøres, vedtak fra byrådet er vedlagt:

Fra kommunal vei til fylkesvei:

Håkonsgaten, fra Nøstegaten til Baneveien, og fra Baneveien til Teatergaten.

Chr. Michelsensgate, fra Markeveien til Jon Smørsgate.

Vincens Lunges gate/Østre Strømkaien.

Fabrikkgaten, fra Kanalveien til Inndalsveien.

Postadresse
Statens vegvesen
Region vest
Postboks 43
6861 LEIKANGER

Telefon: 22 07 30 00
firmapost-vest@vegvesen.no
Org.nr: 971032081

Kontoradresse
Nygårdsgaten 112
5008 BERGEN

Fakturaadresse
Statens vegvesen
Regnskap
Postboks 702
9815 Vadsø

Bjørnsons gate, fra Inndalsveien til St. Olavs vei, og St. Olavs vei fra Bjørnsons gate til Ibsens gate.

Edvard Griegsvei, fra Fjøsangerveien til Bjørnsons gate.

Fra fylkesvei til kommunal vei:

Fv.180 Søråshøgda.

Fv.193 Brøstanesveien, veiarm Kjøkkelvikveien

Fv.194 Brønndalen, veiarm Olsvikskjenet

Fv.194 Olsvikveien, veiarm Olsvikskjenet

Fv.235 Gullfjellsveien.

Ft.555 Jonsvollsgaten – Nøstegaten, til kryss med fv. 555 Komediebakken.

Se også vedlagte kart for beskrivelse av strekninger.

Grunnen til at disse veiene ønskes omklassifisert er med bakgrunn i endring av trafikk mønster og tilpassing til drifts- og vedlikeholds rutiner.

Befaring og nødvendige tiltak

I denne saken har det vært flere befaringer på delstrekke til både 2012 og 2015. I 2015 var Statens vegvesen på befaringer sammen med representanter for Bergen kommune på alle ovenfor nevnte veistrekninger og det er blitt utarbeidet en rapport som er vedlagt. NA-rundskriv nr. 97/13 – «Retningslinjer for tekniske krav til veg som skal omklassifiseres – ikrafttredelse av vegloven §7» legges til grunn for krav gitt i notatet fra befaringen (se vedlegg).

Saksgang og vedtaksmyndighet

Saksgang ved omklassifisering følger av veglova §7:

§ 7. Etter at fylkeskommunen - i Oslo kommunen - har uttala seg, kan departementet gjere vedtak om at riksveg skal leggjast ned eller gjerast om til fylkesveg eller til kommunal veg.

Etter at kommunen har uttala seg, kan fylkeskommunen gjere vedtak om at fylkesveg skal leggjast ned eller gjerast om til kommunal veg.

Kommunen kan gjere vedtak om at kommunal veg skal leggjast ned.

Vedtak etter første og andre ledd kan likevel ikkje settast i verk utan at vegen oppfyller tekniske krav etter nærare retningsliner gitt av departementet.

Som det går fram av veglova, er det Hordaland fylkeskommune som fatter endelig vedtak om omklassifisering av fylkesvei og opptak til fylkesvei. Det er enighet mellom Hordaland fylkeskommune og Bergen kommune om omklassifisering av de ovenfornevnte veiene, samt vedtak i Byrådet datert 19.11.15.

Framlegg til vedtak

Statens vegvesen vil med bakgrunn i ovenfor nevnte tilråde at følgende kommunale veier omklassifiseres til fylkesvei:

- *Håkongsgaten, fra Nøstegaten til Baneveien og fra Baneveien til Teatergaten.* Fra kryss fv.555 hp.50 med kv.4035 hp.02 fra km.0 til km.0,59 og videre kv.5315 hp.01 fra km.0 til km.0,073. Totalt 132 meter blir omklassifisert til fylkesvei.
- *Chr. Michelsensgate, fra Markeveien til Jon Smørsgate.* Fra kryss med fv.270 hp.03 med kv.4373 hp.01 fra km.0,149 til km.0,277. Totalt 128 meter blir omklassifisert til fylkesvei.
- *Vincens Lunges gate/Østre Strømkaien.* Vincents Lunges gate er 66 meter og Østre Strømkaien er 100 meter. Totalt ca. 166 meter blir omklassifisert til fylkesvei.
- *Fabrikkgaten, fra Kanalveien til Inndalsveien.* Kv.04431 fra hp.01 km. 0 til 0,403. Fra kryss fv.254 hp.01 ved km.1,860 til kryss med fv.582 hp.04 ved km.6,485. Totalt 403 meter blir omklassifisert til fylkesvei.
- *Bjørnsonsgate, fra Inndalsveien til St. Olavsvei og videre til Ibsensgate.* Fra kryss fv.270 hp.03 med kv.4373 hp.01 fra km. 0,149 til km.0,277. Totalt 128 meter blir omklassifisert til fylkesvei.
- *Edvard Griegsvei, fra Fjøsangerveien til Bjørnsonsgate.* Kv.4400 hp.11 km. 0,000 til 0,096. Fra kryss med fv.582 hp.04 ved km.6,946 til kryss med E39 hp.18 ved km. 2,722. Totalt 96 meter blir omklassifisert til fylkesvei.

Statens vegvesen vil med bakgrunn i ovenfor nevnte tilråde at følgende fylkesveier omklassifiseres til kommunal vei:

- *Fv.180 Søråshøgda.* Parsell 1, fra kryss fv.180 hp 01, hp.50 ved km.0 til km.0,798. 798 meter blir omklassifisert til kommunal vei. Parsell 2, fra slutt hp 51 ved 0 km til 0,074 km. 74 meter. Totalt 872 meter blir omklassifisert til kommunal vei.
- *Fv.193 Brøstanesveien.* Fra kryss med fv.193 hp.01 km.1,994 til hp.50 km.0,744. Totalt 744 meter blir omklassifisert til kommunal vei.
- *Fv.194 Brønndalen.* Fra kryss med fv.194 hp.01, hp.50 ved km.0 til km.0,671 inkl. snuplass. Totalt 671 meter omklassifisert til kommunal vei.
- *Fv.194 Olsvikveien.* Parsell fra kryss fv.194 hp.01, hp.51 ved km.0 til km. 0,753. Totalt 753 meter omklassifisert til kommunal vei.
- *Fv.235 Gullfjellsveien.* Fra kryss med fv.236 hp.01 km.2,594 til (fv.235) hp.01 km. 5,87. Totalt 3888 meter omklassifisert til kommunal vei.

- *Ft.555 Jonsvollsgaten - Nøstegaten, til kryss Komediebakken.* Fra kryss fv.270 hp.03 med kv.4373 hp.01 fra km.0,149 til km. 0,277. Totalt 128 meter omklassifisert til kommunal vei.

Før endelig vedtak om omklassifisering trer i kraft, og veiene blir overlevert til ny eier/forvalter, skal veiene settes i den stand som følger av veglova §7 4.ledd og i samsvar med notat etter befaringene. Vedtaket er gjeldende fra vedtaksdato under forutsetning av at de tekniske kravene i NA-rundskrivet 97/13 er oppfylt for veistrekningene.

Vi ber om at Hordaland fylkeskommune, som vedtaksmyndighet på fylkesveier, behandler saken og fatter vedtak.

Vegavdeling Hordaland
Med hilsen

Grethe Vikane
avdelingsdirektør

Sindre Lillebø
seksjonssjef

Dokumentet er godkjent elektronisk og har derfor ingen håndskrevne signaturer.

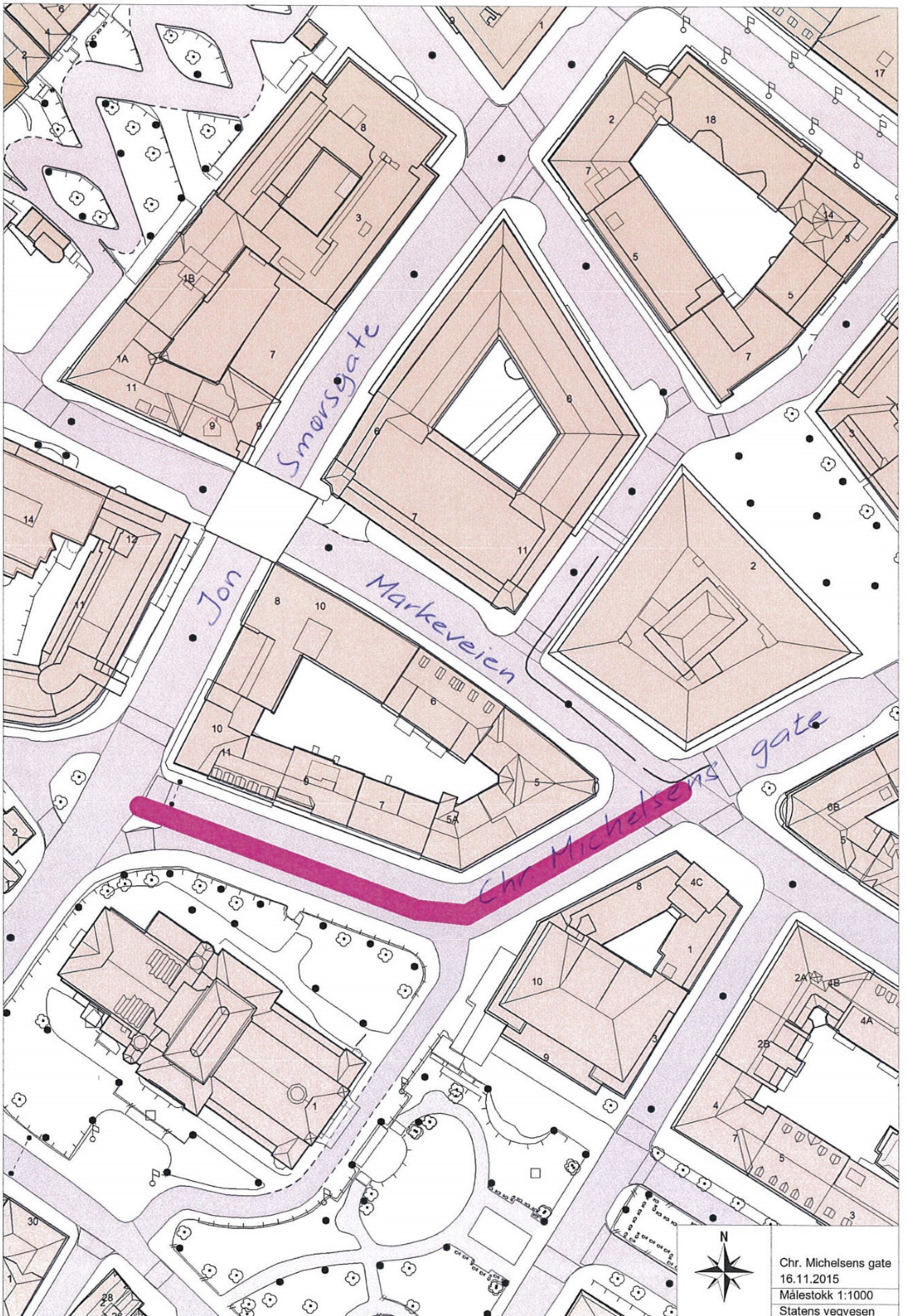
Vedlegg: 3

Kopi
Bergen kommune, Postboks 7700, 5020 BERGEN

Omklassifisering av offentlige vegger i Bergen kommune

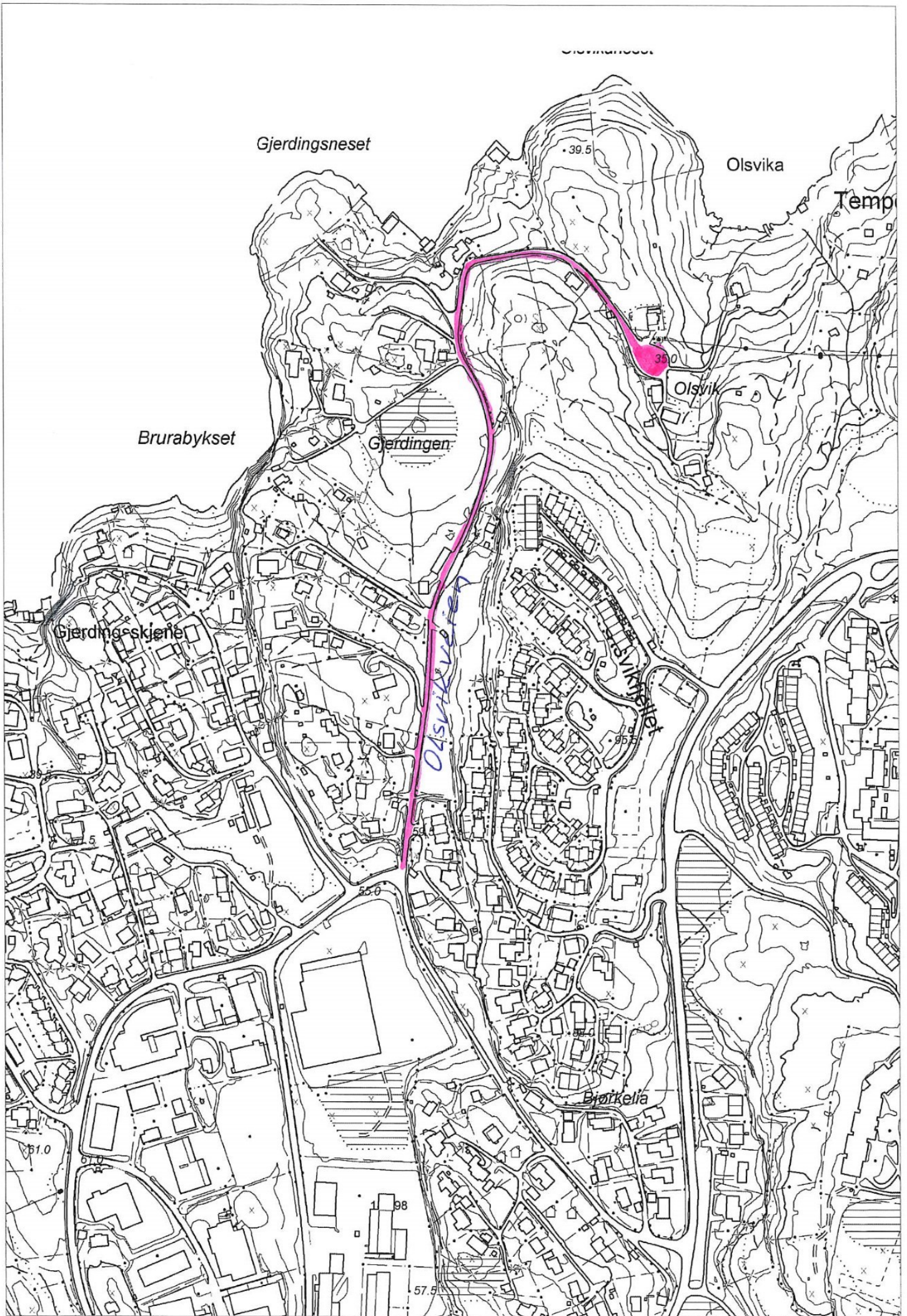
Byrådet behandlet saken i møtet 191115 sak 1355-15 og fattet følgende vedtak:

1. Håkonsgaten, fra Nøstegaten til Baneveien, får status fylkesveg.
2. Følgende kommunale vegger omklassifiseres til fylkesveger:
 - a) Edvard Griegs vei, fra Fjøsangerveien til Bjørnsons gate
 - b) Fabrikkgaten – fra Kanalveien til Inndalsveien, Bjørnsons gate – fra Inndalsveien til St. Olavs vei, og St. Olav vei – fra Bjørnsons gate til Ibsens gate
 - c) Christian Michelsens gate, fra Markeveien til Jon Smørs gate
 - d) Vincent Lunges gate – Østre Strømkaien
 - e) Håkonsgaten, fra Baneveien til Teatergaten
3. Følgende fylkesveger omklassifiseres til kommunale vegger
 - a) FV 180 Søråshøgda
 - b) FV 193 Brøstanesveien, vegarm Kjøkkelvikveien
 - c) FV 194 Brønndalen, vegarm Olsvikskjenet
 - d) FV 194 Olsvikveien (Gjæringen), vegarm Olsvikskjenet
 - e) FV 235 Gullfjellsvegen, vegarm
 - f) Jonsvollsgaten – Nøstegaten, fram til FV 555 Komediebakken
4. Vegene som vedtas omklassifisert skal ha tilfredsstillende standard før formell ansvarsoverføring skjer.

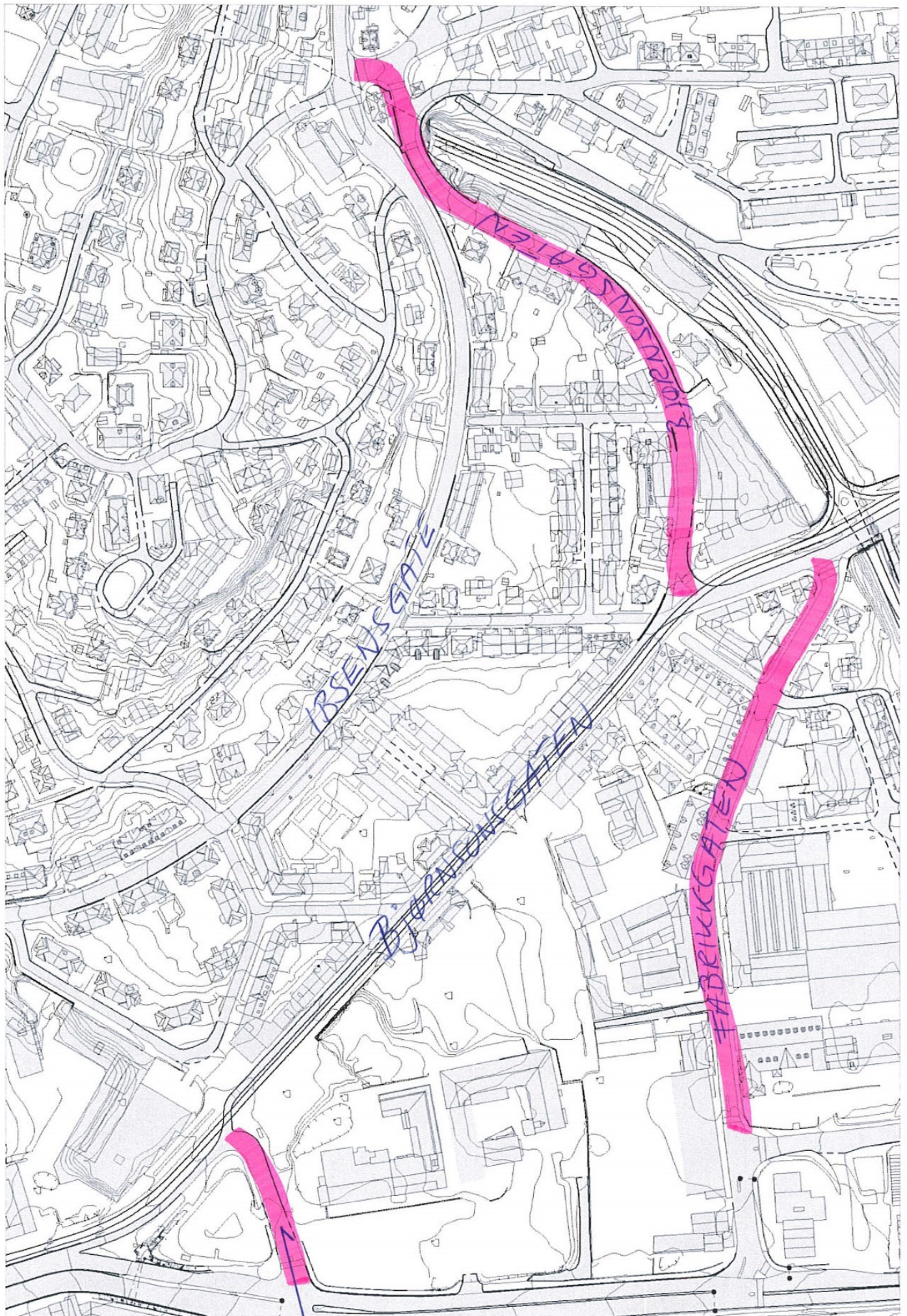




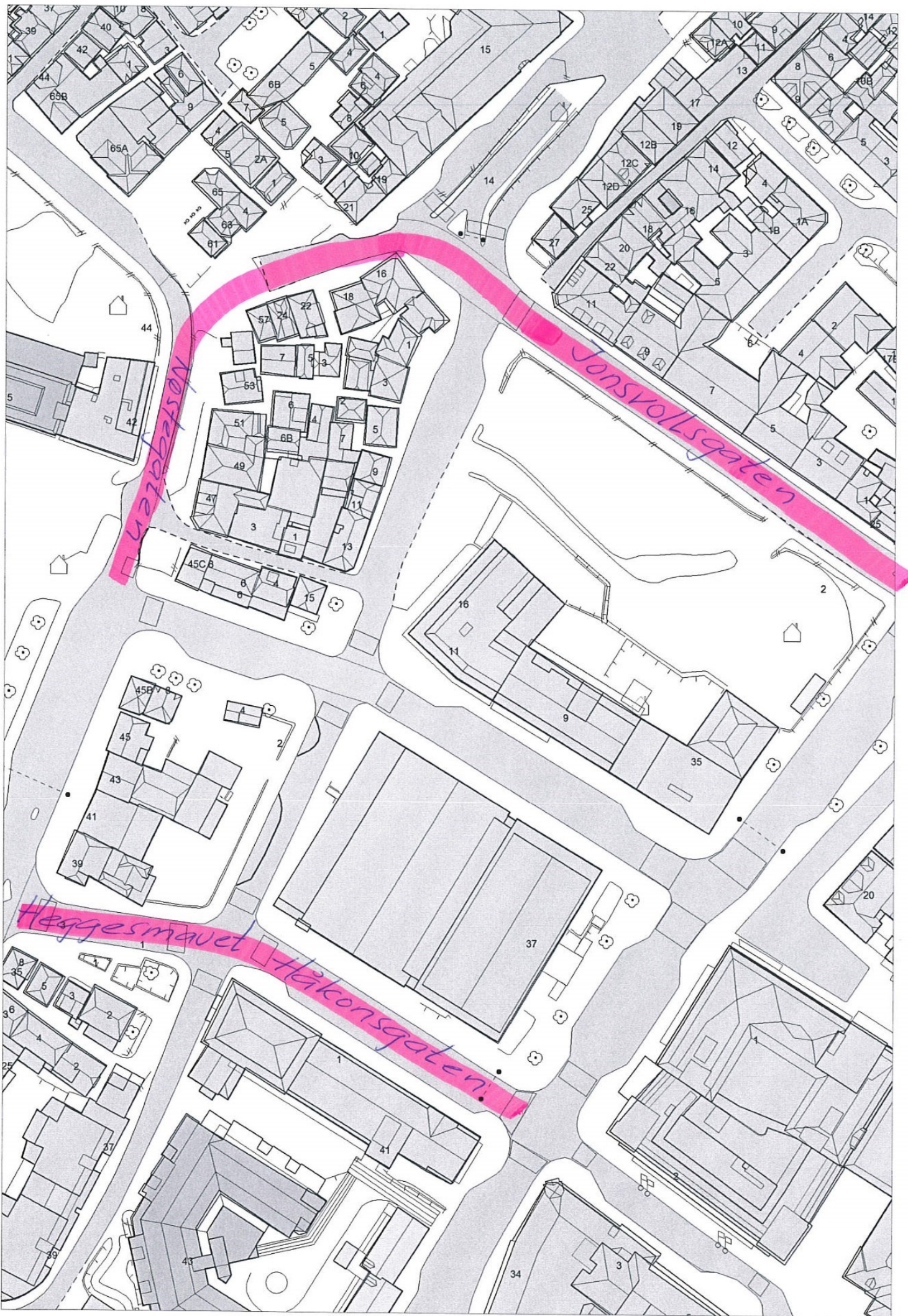
Fv 194 arm til Brønddalen

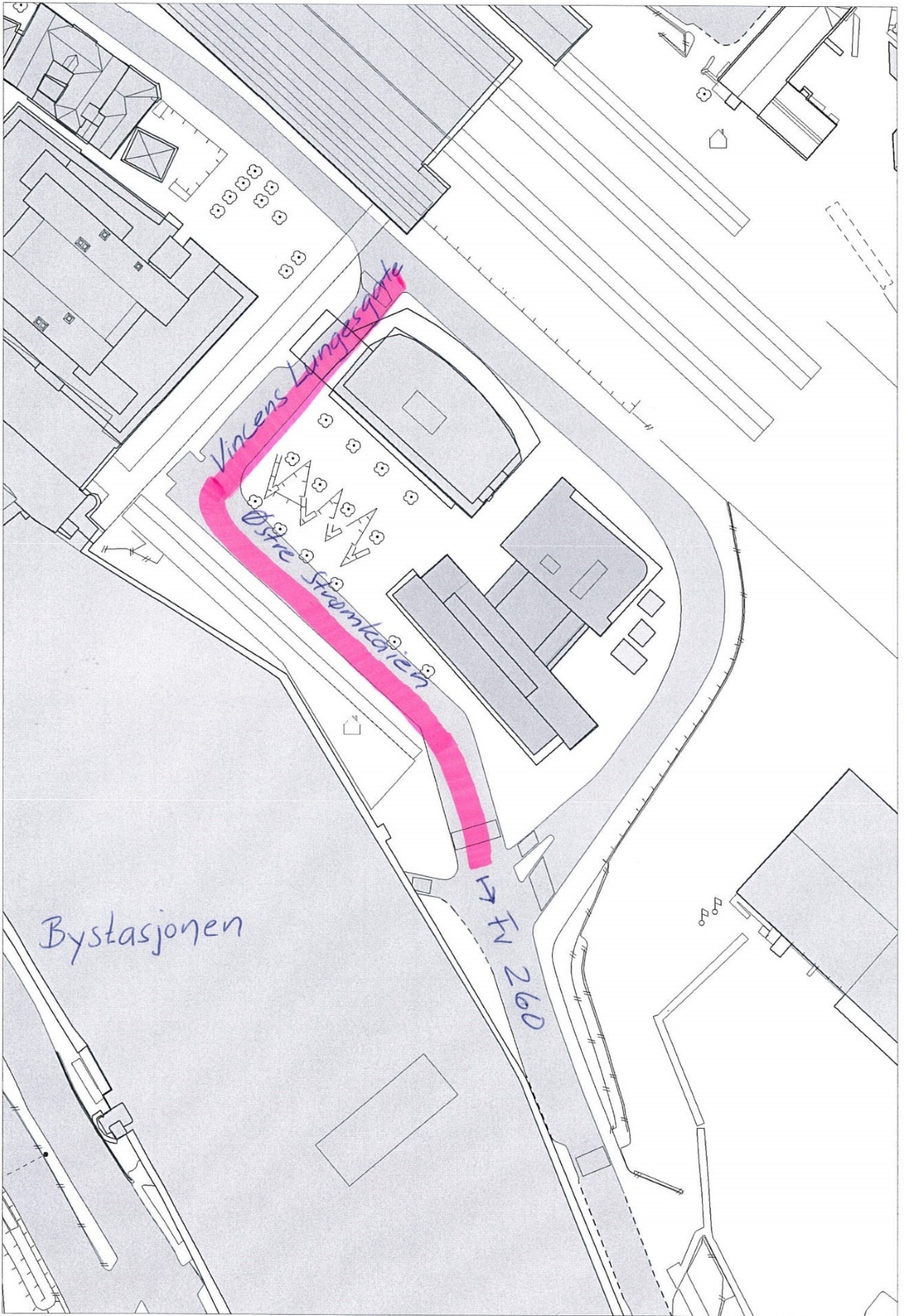


Fv 194 arm til Gjerdingen



EDV. GRIEGSVEI



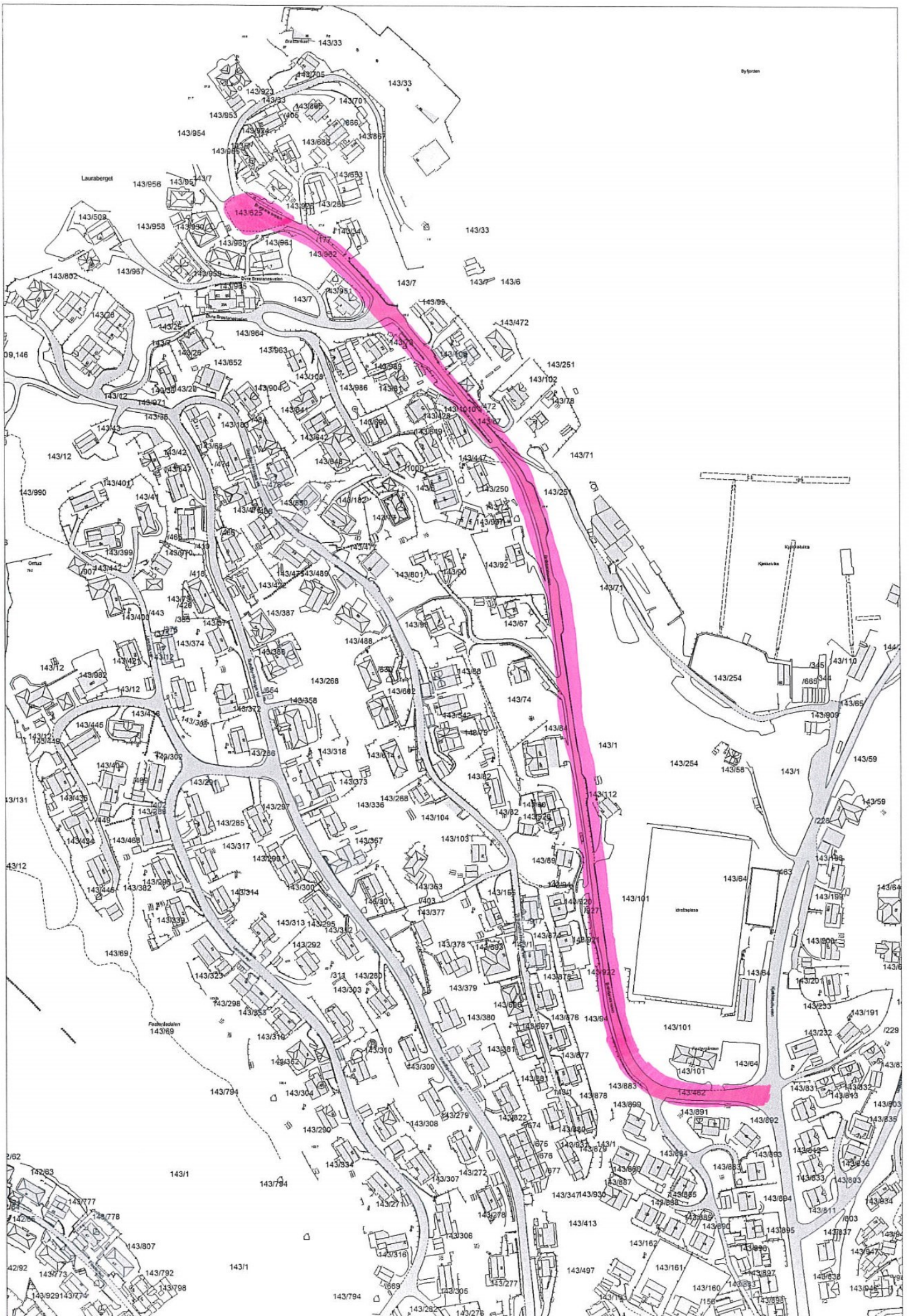


Vincens Lungsøft

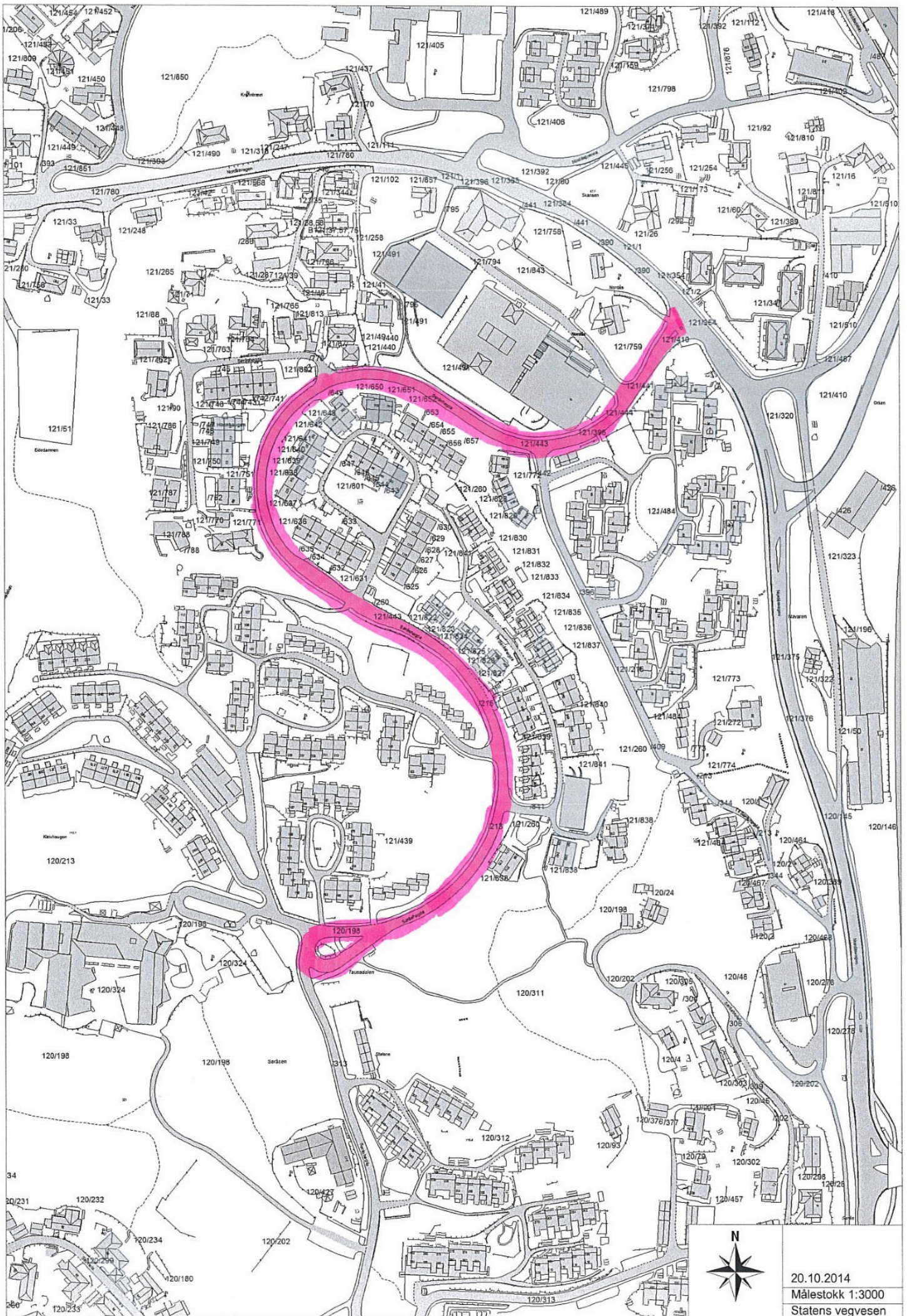
Østre Strømkøien

Bystasjonen

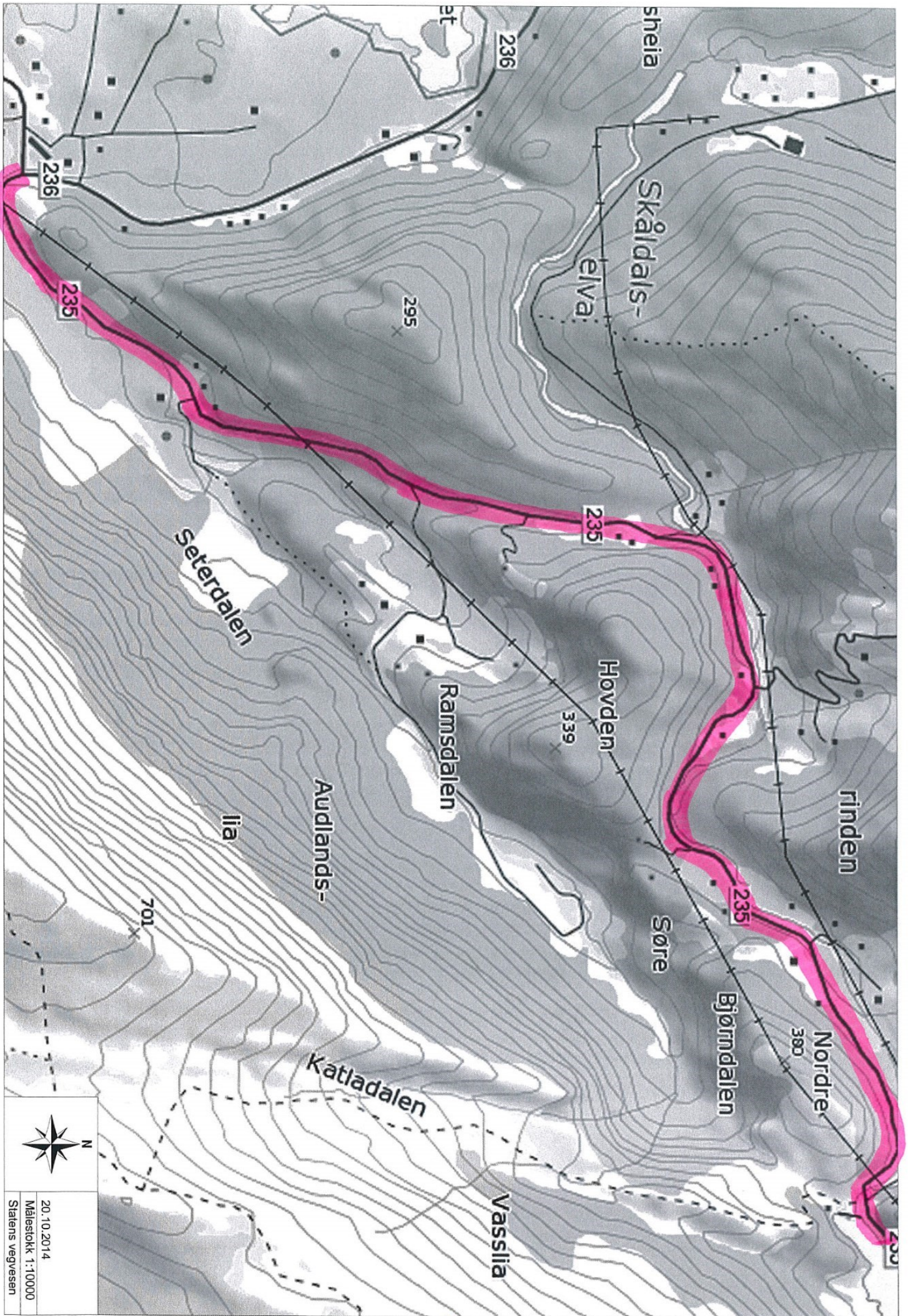
→ FN 260



FV 193 arm til Brøstaneset



Fv 180 arm til Sorashögda



FV 235 Gullfjellsveien



Statens vegvesen

Saksbehandler/telefon:

<Saksbehandlersnavn / tlf>

Vår dato: Velg dato. Vår

referanse:

Notat

Til: Arild Hegrenæs og Marian Barsnes
Fra: Håkon Toverud
Kopi til: Gunnar Kråkenes

Omklassifiseringer fra Kom vei til Fv og Fv til Kom vei

I vedtak fra Bergen kommune datert 19.11.2015 er det vedtatt omklassifisering av disse veiene:

Fra kommunal vei fylkesvei:

Håkonsgaten, fra Nøstegaten til Teatergaten

Chr. Michelsens gate fra Markeveien til Jon Smørs gate

Vincent Lunges gate / Østre Strømkai

Fabrikkgaten, fra Kanalveien til Inndalsveien

Bjørnsonsgate, fra Inndalsveien til St. Olavs gate og videre til Ibsens gate Edvard

Griegs vei, fra Fjøsangerveien til Bjørnsons gate

Fra fylkesvei til kommunal vei

Fv180 Søråshøgda

Fv193 Brøstanesveien

Fv194 Brønn dalen

Fv194 Olsvikveien

Fv235 Gullfjellsveien

Ft555 Jonsvollsgaten – Nøstegaten til X Komediebakken

Befaringer ble gjennomført sommer 2016 til februar 2017.

Fra Statens vegvesen deltok Marian D. Barsnes og Håkon Toverud.

Fra Bergen Kommune deltok Svein Arne Langeland og Alv-Kåre Birkeland

Nedenfor er opplistet kommentarer som ble notert gjennom befaringene. Befaringene er utført i kombinasjon av bil og til fots. Vurdering for de forskjellige veien skal gjøres etter NA-Rundskriv nr. 97/23, «Retningslinjer for tekniske krav til vei som omklassifiseres – ikrafttredelse av veiloven §7».

Veiene nedenfor gjelder omklassifisering fra kommunal vei til fylkesvei

Omklassifisering av Håkonsgaten, fra Nøstegaten til Teatergaten, til fylkesvei (saksnr. 15/234096)

Befaring: 03.05.2016

Er opparbeidet de senere år og driftes av Statens vegvesen i dag. Alt ok.

Parsell: Fra kryss fv.555 hp.50 med kv.4035 hp.02 fra km.0 til km.0,59 og videre kv.5315 hp.01 fra km.0 til km.0,073. Totalt 132 meter blir omklassifisert til fylkesvei jf. Gisline.

Omklassifisering av Chr.Michelsensgate, fra Markeveien til Jon Smørsgt. til fylkesvei (saksnr. 15/234096)

Befaring: 03.05.2016

Parsell: Fra kryss fv.555 hp.50 med kv.4035 hp.02 fra km.0 til km.0,59 og videre kv.5315 hp.01 fra km.0 til km.0,073. Totalt 132 meter blir omklassifisert til fylkesvei jf. Gisline.

Avgrensning mot Engen, foran teateret, følger kurve i mønster mønster i hellebeleggingen for gangarealet. Vedlikehold følger veggliv og trapp inn til der tilbygget starter (bilde: Google street view).



Funn:

Generelt:

- Behov for tømning av sandfangskummer og rensk av drencsystemer. Dette inngår i vanlig vedlikehold.
- Kosting av vei og fortau. Dette inngår i vanlig vedlikehold.
- Gamle fundament til skilt/parkometere på fortau (begge sider av gateløpet) må senkes.

Omklassifisering av Vincent Lunges gate / Østre Strømkaien til fylkesvei (saksnr. 15/234096)

Befaring: 03.05.2016

Parsell: Vincents Lunges gate ca 66 meter og Østre Strømkaien ca 100 meter. Totalt ca 166 meter blir omklassifisert til fylkesvei jf. Gisline.

Åpen plass utenfor Statens hus: Kommunen sjekker opp i hvilke avtaler som er gjort (jf.

Representanter fra kommunen: Grønn etat har vannarrangementet, trafikketaten har området rundt).

Sv anmerker: Plassen foran statens hus med fontener og areal inntil bygninger må driftes av huseier. Statens vegvesen kan ikke drifte og vedlikeholde fontene/basseng-anlegg samt inngangsparti til Statens hus. Bergen kommune må få til egen privat avtale med huseier om drift- og vedlikehold av plassen med anlegg.

Funn:

Generelt:

- Behov for tømning av sandfangskummer og rensk av drencsystemer. Dette inngår i vanlig vedlikehold. Kosting av vei og fortau. Dette inngår i vanlig vedlikehold.
- Avklare avkjørselsforhold til området bak Bystasjonen (fra Østre Strømkai).

Omklassifisering av Fabrikkgaten, fra Kanalveien til Inndalsveien, til fylkesvei (saksnr. 15/234096)

Befaring: 10.05.2016

Parsell: Kv.04431 fra hp.01 km. 0 til 0,403. Fra kryss fv.254 hp.01 ved km.1,860 til kryss med fv.582 hp.04 ved km.6,485. Totalt 403 meter blir omklassifisert til fylkesvei jf. Gisline.

Fabrikkgaten er kommunal vei men er opprustet med sykkelvei i samarbeid med Hordaland fylkeskommune og Statens vegvesen. Åpnet 2016. Ser noen problemstillinger på det ferdige anlegget, dette tar Håkon T opp med veiseksjonen og trafikksikkerhetsgruppen.

Funn:

Generelt:

- Behov for tømning av sandfangskummer og rensk av drencsystemer. Dette inngår i vanlig vedlikehold
- Kosting av vei og fortau. Dette inngår i vanlig vedlikehold.

Omklassifisering av Bjørnsonsgt, fra Inndalsveien til St. Olavsvei og videre til Ibsensgt, til fylkesvei (saksnr. 15/234096)

Befaring: 10.05.2016

Parsell: Fra kryss fv.270 hp.03 med kv.4373 hp.01 fra km. 0,149 til km.0,277. Totalt 128 meter blir omklassifisert til fylkesvei jf. Gisline.

Avgrønsing i kryss med Gimleveien: Sette en strek i kartet med St.Olavs vei. I forbindelse med prosjekt i Gimleveien har Bergen kommune et TS-prosjekt med fartshumper der. Det er snakk om at

dette også skal gjøres i Bjørnsonsgt. Vente med overlevering til etter arbeidet er gjort eller videreføre arbeidet med SvV som veieier? Ta det opp med TS i SVV.

Avtaler rundt støyskjerm langs verkstedsområdet til Bybanen. Er det Bybanen eller Bergen kommune som drifter støyskjermen? Event. hver sin side?

Funn:

Generelt:

- Behov for tømning av sandfangskummer og rensk av drencsystemer. Dette inngår i vanlig vedlikehold
- Kostning av vei og fortau. Dette inngår i vanlig vedlikehold.

Omklassifisering av Edv. Griegsvei, fra Fjøsanger til Bjørnsonsgaten, til fylkesvei (saksnr. 15/234096)

Befaring: 10.05.2016

Parsell: Kv.4400 hp.11 km. 0,000 til 0,096. Fra kryss med fv.582 hp.04 ved km.6,946 til kryss med E39 hp.18 ved km. 2,722. Totalt 96 meter blir omklassifisert til fylkesvei jf. Gisline.

Funn:

Generelt:

- Behov for tømning av sandfangskummer og rensk av drencsystemer. Dette inngår i vanlig vedlikehold.
- Kostning av vei, fortau og busskur. Dette inngår i vanlig vedlikehold.
- Problemstilling rundt UU og fotgjengerfelt over Bjørnsonsgaten. TS-vurdering ift UU er påkrevd.

Veiene nedenfor gjelder omklassifisering fra fylkesvei til kommunal vei

Omklassifisering av Fv. 180 Søråshøgda, til kommunal vei (saksnr. 15/234096)

Befaring: 07.12.2016

Strekningen er delt i 2 parseller:

Parsell 1 går fra kryss fv.180 hp.01, hp. 50 ved km. 0 til km.0,798. Totalt 798 meter jf. Gisline. Noe uklarheter rundt hvor langt opp mot skolen fylkesveien går.

Sjekke om det finnes vedtak på om biten mellom bussluse og parkering til skolen er kommunal vei allerede.

Parsell 2 går fra slutt hp 51 ved 0 km til 0,074 km. Totalt 74 meter.

Funn:

Generelt:

- Behov for tømning av sandfangskummer og rensk av drencsystemer. Dette inngår som en del av driftskontrakten.
- Kostning av vei og fortau. Dette inngår som en del av driftskontrakten.
- Lappe slaghull i asfaltdekke.

Parsell 1:

- Ødelagt fortauskant resettes.
- Justere kummer opp i riktig høyde.
- Oppgradere busslomme ved hp. 50 km. 0,478? (ikke iht NA-rundskriv)
- I og ved bussluse/snuplass: Sjekke opp i skilting for 30-sone (skilt som fartsgrense (362.30) eller fartsgrensesone (366)).
- Manglende grøft i bakkant av fortau på vestsiden av buss-sluse/snuplass.
- Om vei fra bussluse/snuplass og opp til parkering for skolen er fylkesvei: Løs skiltstolpe i kryss som viser blindvei til Kleivhaugen borettslag.

Omklassifisering av Fv. 193 hp.50 Brøstaneset, til kommunal vei (saksnr. 15/234096)

Befaring: 07.12.2016

Strekningen består av en parsell, fra kryss med fv.193 hp.01 km. 1,994 til hp. 50 km.0,744.

Totalt 744 meter jf. Gisline.

Funn:

Generelt:

- Behov for tømning av sandfangskummer og rensk av drencsystemer. Dette inngår som en del av driftskontrakten.
- Kosting av vei og fortau. Dette inngår som en del av driftskontrakten.

Omklassifisering av Fv. 194 hp. 50 Brønndalen, til kommunal vei (saksnr. 15/234096)

Befaring: 07.12.2016

Strekningen består av en parsell med snuplass:

Fra kryss med fv. 194 hp.01, hp. 50 ved km. 0 til km.0,671 inkl. snuplass. Totalt 671 meter jf. Gisline.

Funn:

Generelt:

- Behov for tømning av sandfangskummer og rensk av drencsystemer. Dette inngår som en del av driftskontrakten.
- Kosting av vei og fortau. Dette inngår som en del av driftskontrakten.
- Belysning avslått selv om det var tidlig morgen? Undersøke.

Omklassifisering av Fv. 194 hp. 51 Olsvikveien, til kommunal vei (saksnr. 15/234096)

Befaring: 07.12.2016

Strekningen er en parsell fra kryss fv.194 hp.01, hp. 51 ved km. 0 til km. 0,753. Totalt 753 meter jf. Gisline. Veien er av standard fra 60-tallet, smal og uten tilbud til myke trafikanter. Området er regulert i vedtatt reguleringsplan. Området er IKKE bygget ut iht plan men gjennom dispensasjoner fra Bergen kommune. Svv har i de 3 siste årene fått oversendt saker til uttalelse.

Funn:

Generelt:

- Behov for tømning av sandfangskummer og rensk av drencsystemer. Dette inngår som en del av driftskontrakten.
- Rydde i grøfter langs fylkesveien (fjerne privat «sperremateriell»)
- Skjæring på snuplass må vurderes av geolog.

Omklassifisering av Fv. 235 Gullfjellsveien, til kommunal vei (saksnr. 15/234096)

Befaring: 07.12.2016

Parsellen går fra kryss med fv. 236 hp. 01 km. 2,594 til (fv. 235) hp.01 km. 5,87. Totalt 3888 meter jf. Gisline. Ny asfalt fra ca. km. 2,14 til 1,97.

Funn:

Generelt:

- Behov for tømning av sandfangskummer og rensk av drencsystemer. Dette inngår som en del av driftskontrakten.
- Kosting av vei.
- Lappe slaghull i asfaltdekke.
- Grøfterensk.
- Tilstandsrapport på bru ved km. fra 5,58 til km. 5,561.

Omklassifisering av Jonsvollsgt – Nøstegaten, til X Komediebakken til kommunal vei (saksnr. 15/234096)

Befaring: 10.05.2016

Parsell: Fra kryss fv.270 hp.03 med kv.4373 hp.01 fra km.0,149 til km. 0,277. Totalt 128 meter omklassifisert til kommunal vei jf. Gisline.

- Generelt dårlig tilpassing av prosjektene Klostergarasjen og Jonsvollskvartalet til omliggende offentlige areal.
- Malte striper på sperrefelt ved inn/utkjøring Klostergarasjen. Sjekke om dette er godkjent markering.
- Fotgjengerovergang til Baneveien: Flere har rettet spørsmål til etatene ang. utposingen på fortauet som hindrer 2 felt rundt (1 som leder inn i Klostergarasjen og 1 som leder videre rundt kvartalet).



Funn:Generelt:

- Behov for tømning av sandfangskummer og rensk av drencsystemer. Dette inngår i vanlig vedlikehold.
- Kosting av vei og fortau. Dette inngår i vanlig vedlikehold.