



Velkommen til regionalt samarbeid for folkehelsearbeidet i Hordaland



Fylkesmannen i Hordaland



HORDALAND
FYLKESKOMMUNE

Utfordringsbildet





Folkehelseloven

§ 20. Fylkeskommunens ansvar for folkehelsearbeid

- Fylkeskommunen skal understøtte folkehelsearbeidet i kommunene, blant annet ved å gjøre tilgjengelig opplysninger i henhold til § 21, jf. § 5 første ledd bokstav a. Fylkeskommunen skal være pådriver for og samordne folkehelsearbeidet i fylket, for eksempel gjennom partnerskap.

§ 21. Oversikt over helsetilstand og påvirkningsfaktorer i fylket

- Fylkeskommunen skal ha nødvendig oversikt over helsetilstanden i fylket og de positive og negative faktorer som kan virke inn på denne. Fylkeskommunen skal særlig være oppmerksom på trekk ved utviklingen som kan skape eller opprettholde sosiale eller helsemessige problemer eller sosiale helseforskjeller.

Samarbeid framover knytt til utvikling av folkehelsearbeid i Hordaland gjennom programmet

- *Vidareutvikle samarbeid mellom kommunar, fylkeskommunen og kunnskaps- og forskingsmiljø – bruke erfaringar frå andre folkehelseprosjekt.*
- *Etablere nye samarbeidsarenaer i det systematiske folkehelsearbeidet (som samarbeidsorgan) med fleire aktørar.*
- *Etablere nettverk/møteplass der kunnskaps- og forskingsmiljø bidreg til kunnskapsbygging/FOU-arbeid i kommunane.*
- *Auke samhandlinga mellom fylkeskommunen og kunnskaps- og forskingsmiljø.*
- *Auke samhandlinga mellom kunnskaps- og forskingsmiljø og kommunane, praksisnærleik i folkehelsearbeidet.*

Sak 2/2018:

- Kort informasjon om program for folkehelsearbeid i kommunane
- Status for søknadsarbeidet



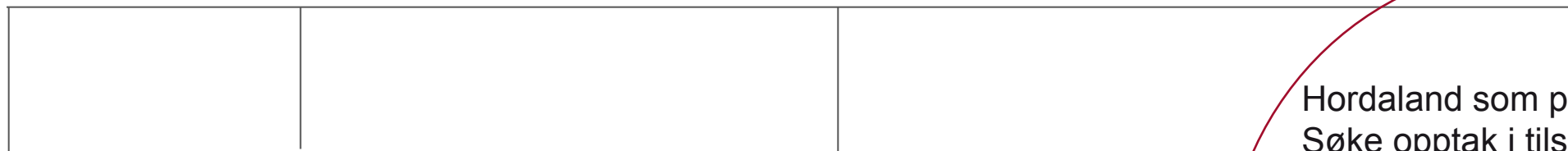
- 2014-2015: Psykisk helse inn som likeverdig del av folkehelsearbeidet
- Programmet inn som tiltak i meldinga



- Riksrevisjon 2015: Undersøkelse av offentlig folkehelsearbeid
- Folkehelsearbeidet ikkje godt nok forankra utanfor helse
 - Ikkje tilstrekkeleg kunnskapsbasert
 - Styrke oppfølging av det kommunale arbeidet

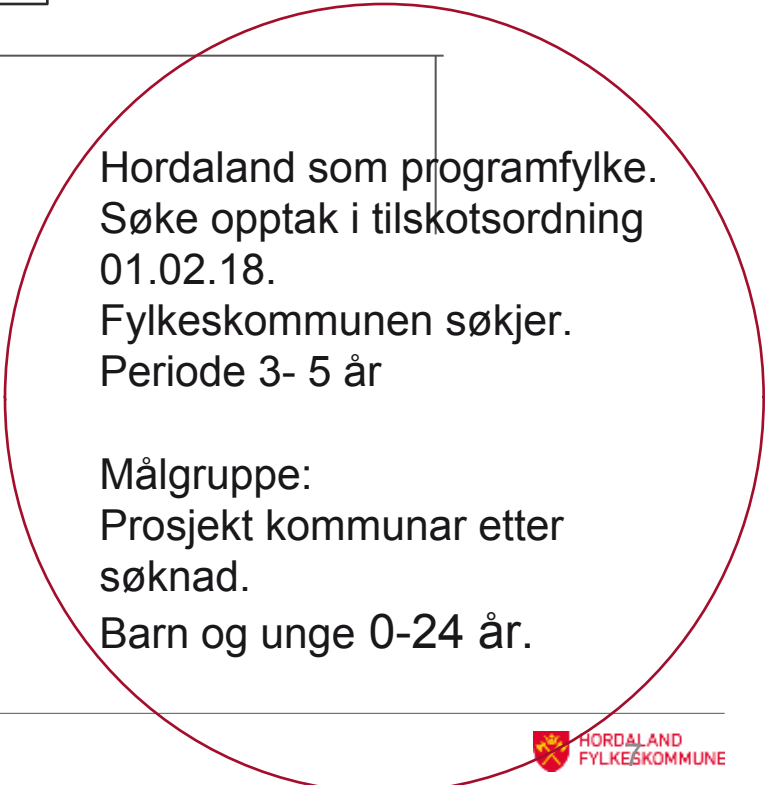
2018: Jeløya- erklæringa

Hordaland 2018 - oppstart



KS-læringsnettverk
KS- i samarbeid med
fylkeskommunen.

Målgruppe:
Alle kommunane.



Tilskotsordninga

Skal bidra til:

- «utvikling av kunnskapsbaserte lokale tiltak, arbeidsmåter og verktøy for å **fremme** barn og unges livskvalitet og psykiske helse og det rusforebyggende arbeidet i kommunene
- å integrere barn og unges psykiske helse som en likeverdig del av det lokale folkehelsearbeidet
- samarbeid mellom aktører innen blant annet skole og barnehage, fritidssektoren, helsetjenesten, politiet og frivillige sektor»

Kjelde: regelverket

Regelverk for tilskuddsordning
Kapittel 714 post 60

INFORMASJON OM SØKER

- En søknad må alltid ha én søker som har ansvaret, selv om flere samarbeider om prosjektet.
- Tilskudd som Helseidirektoratet innvilger, utbetales alltid til den virksomheten som har ansvaret.
- Dersom flere virksomheter eller organisasjoner samarbeider skal dere forklare hvem dere samarbeider med og hva samarbeidet består av.
- Med prosjektet menes i skjemaet både prosjekter, tiltak eller aktiviteter som det søkes om tilskudd til.

aid i

PROSJEKTBEKRIVELSE

- Beskriv prosjektet, tiltaket eller aktiviteten dere søker om tilskudd til, og målene med dette.
- Helseidirektoratet legger særlig vekt på måloppnåelse i prosjektene ved vurdering av søknadene.

Tittel for prosjektet
Skriv inn en tittel som er beskrivende for prosjektet - maks 100 tegn.
Klikk her for å skrive inn tekst.

Kort beskrivelse
Skriv en kort beskrivelse av prosjektet - maks 300 tegn.
Klikk her for å skrive inn tekst.

Bakgrunn for prosjektet
Beskriv hvorfor prosjektet er nødvendig og beskriv prosjektets eventuelle historikk i korte trekk.

Kommunane sin rolle

Kommunane er tiltakseigar

- *unntak tiltak retta mot vidaregåande skular*
- utvikle prosjekt/tiltak – drive tiltaksutvikling (i tråd med eige utfordringsbilete, mål og planar)
- god forankring
- etablere samarbeid internt i kommunen
- samarbeid med kunnskaps- og forskingsmiljø – bidra til å legge til rette for evaluering
- arbeidsprosessar som fremjar medverknad
- lage samarbeidsavtale med fylkeskommunen
- budsjett og rapportering
- prosjektframdrift



Kva slags tiltak ?

«Kommunen kan se behov for å endre eller styrke noe, utvikle noe eget eller prøve ut noe som er utviklet et annet sted, som ikke tidligere har vært forskningsmessig evaluert.»

Overordna premiss:

Breie grupper av barn og unge (universelle tiltak) der barn og unge naturleg oppheld seg. **Familie, nærmiljø, barnehage og skule** særleg viktige.

Helsefremjande og primærførebyggjande tiltak.

Avgrensingar:

- Ikkje finansiere eksisterande tilbod eller stillingar for målgruppa
- Ikkje behandlingstiltak og ikkje individuelle tiltak



Krav til evaluering av tiltak

- Alle tiltak skal evaluerast – evaluering bør planleggast som del av utvikling av prosjekta.
- Legge til rette for samarbeid med forskings- og kompetansemiljø som skal bistå med å legge tiltaka til rette for evaluering.
- Tiltaka skal så langt det lar seg gjere **effektevaluerast** i samarbeid med eit forskings- eller kompetansemiljø. Litt Tona ned i regelverket for 2018.
- Sikre kvalitativt gode eigenevalueringar av tiltaka om dei ikkje kan effektevaluerast.



Rammer og økonomi

- Søkje for fem år. (3 – 5 år)
- tilskot kr 5-10 mill.// tildelingssum blir lik i fem år.
 - > Veit ikkje for mykje midlar vi får
 - > Veit enno ikkje kva prosjekt/ tiltak som kan vere aktuelle
 - > Veit enno ikkje kor mange kommunar som ønskjer å delta
- Midlane til utviklingsarbeidet i kommunane.
- Ikkje finansiering av administrasjon eller lønn hos fylkeskommunar og andre samarbeidspartar.
- Midlane skal ikkje finansiere forskning.



Framdriftsplan 2018

Trinn 1:

- Utlysning og regelverk nov. 2017
- Søknadsfrist 01.03.2018
- Nye fylker/regioner teke opp i mars 2018
- Melding til kommunane om oppstart av søknadsutlysning

Nye midlar til fordeling i 2018 – 28.4 mill.
+ bundne midlar 42.1 mill

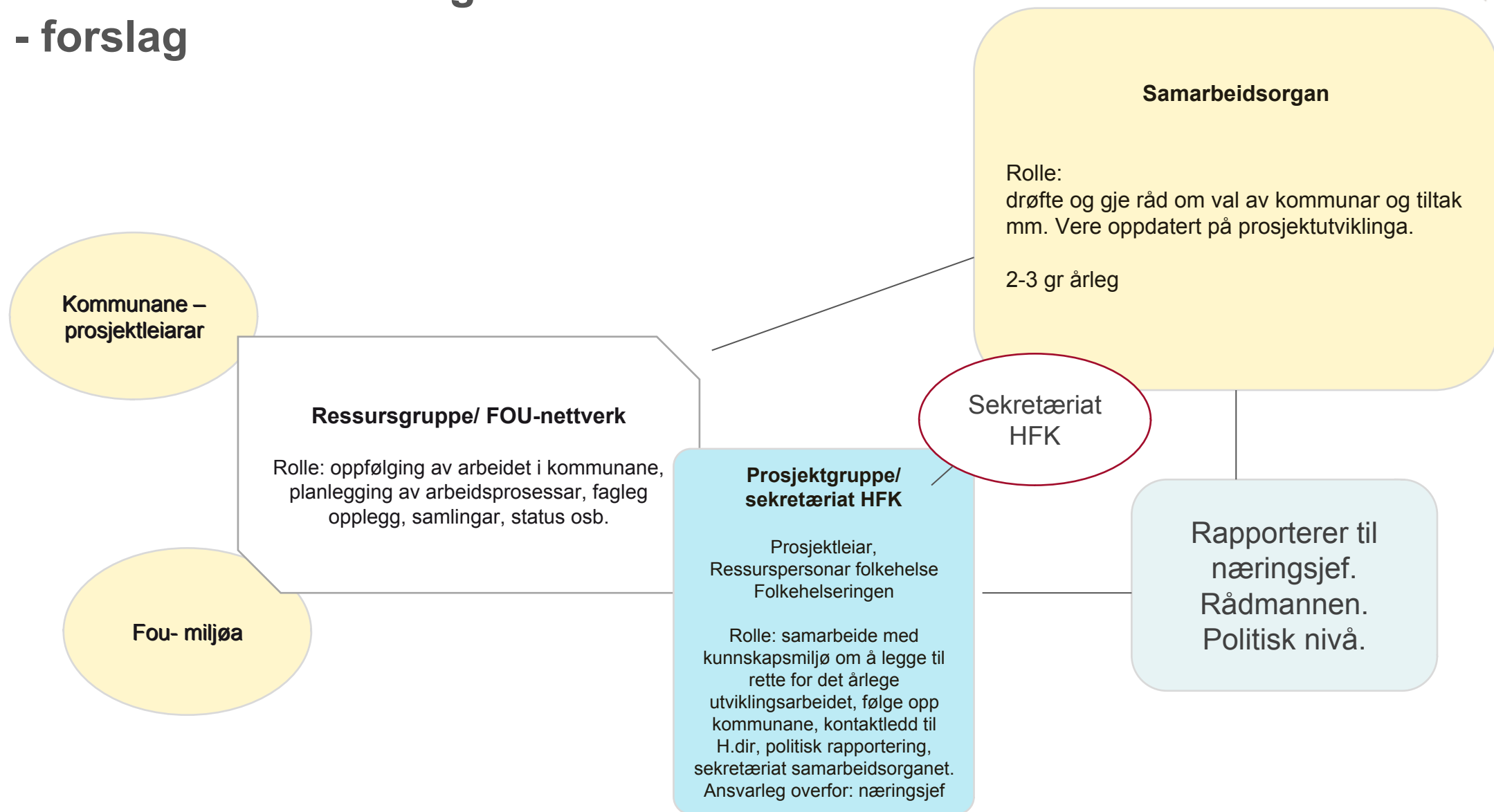
Trinn 2:

- – utvikling av prosjektplanar/ skisser – støtte frå kunnskap- og forskingsmiljø
- Søknadsfrist 01.06.18
- Møte i samarbeidsorganet – opptak av kommunar ca. 15.06
- Rapportering til H.dir på utval av kommunar med samarbeidsavtaler 30. juni
- Rapportering på utval av tiltak ca. 01 nov

- Overordna mål
- Kriteriar for inkludering av kommunar mm
- Plan for samarbeidsorgan
- Dialog med kommunar
- Samarbeid med kunnskaps- og forskingsmiljø
- Plan for kvalitetssikring og evaluering
- mm

Utvikling av kommunale prosjekt og inkludering i programmet

Samarbeidsmodell regionalt nivå Hordaland - forslag



Søknadsarbeidet status

Kategori prosjekt: 60%		
Må formulere overordna mål for program-fylkearbeidet		Samarbeidsorganet 31 01 18
Kriteriar for utvelging av kommunar og tiltak	Skal fastsetjast med bakgrunn i regelverket og programskildring. Skal innehalde tematisk innretning av tiltak, krav til medverknad, krav til evaluering og rapportering	Samarbeidsorganet 31 01 18
Plan for etablering av samarbeidsorgan.	Mellom fylkeskommune, kommunar, forskingsmiljø og andre relevante aktørar	Etablert – konstituerande møte
Dialog med kommunane	Dialog og organisering som sikrar kommunane innverknad på utforming og gjennomføring av programmet	Møte med kommunane 08 02. Regionalt nivå. Samarbeidsorgan, FOU-nettverk, samarbeid med prosjekt-sekretariat, samarbeidsavtalar osv.
Samarbeid med kunnskaps- og forskingsmiljø	Dialog, medlemmer i samarbeidsorganet og rolle.	Avklare rolle i eige møte den 31 01 og nye samtalar
Evaluering av tiltak	Tiltak skal så langt som det let seg gjere effektevaluerast i samarbeid med FoU-miljøa. Ellers må det sikrast at kommunen gjennomfører forskingsmessig evaluering eller kvalitativt gode eigenevalueringar.	Ikkje utvikla. Må utviklast i samarbeid med FoU-miljøa

Søknadsarbeidet status



Kategori søknad 30%		
Kriteriar for utvelging av kommunar og tiltak		samarbeidsorganet
Plan for samarbeid med kommunar i utarbeiding og oppfølging av tiltak		Møte med kommunane 08 02. Regionalt nivå. Samarbeidsorgan, FOU-nettverk, samarbeid med prosjekt-sekretariat, samarbeidsavtalar osb.
Plan for samarbeid med forskingsmiljø og kompetansemiljø		Pågåande arbeid
Plan for medverknad av ungdom i programperioden – lokal og lokalt	Skal beskrive involvering mm frå unge	Utvikla/ Møte med kommunane 08 02.
Forankring politisk og administrativt i fylkeskommunen		ok
Skive ferdig søknad med bakgrunn, mål og fagleggrunnlag arbeidet skal bygge på		Pågåande arbeid



Søknadsarbeidet status

Budsjett mm		
Utkast til budsjett med verbal del		ferdig
Kritiske suksessfaktorar og kontrolltiltak ferdig		ferdig
Plan for fordeling av midlar til kommunar og tiltak	Kor mange kommunar og tiltak skal inn i programmet i perioden	Samarbeidsorganet 31 01 18
Dialog knytt til ny region		Samtaler gjennomført

Sak 3/2018 Roller.

Mange samarbeidsaktører både på regionalt og kommunalt nivå

- Kommunane
- Fylkeskommunen
- Kompetansesentre/Folkehelseinstituttet
- Universitet/Høgskular
- Fylkesmannen
- Andre
- Frivillig sektor



Sak 4/2018: Samarbeidsorganet Hordaland

- Tilnærma lik representasjon kommunar og fylkeskommunen
- Brei kommunerepresentasjon – alle regionar + Bergen. (6) Knyte til kunnskaps- og forskingsmiljø: kompetanse barn og unge, rusførebyggjande arbeid, psykisk helse, evaluering, helsefremjande arbeid. (5) Statlege etatar: NAV og Fylkesmannen (2)
- Frivillig sektor (1)
- Politisk leiing fylkesnivå: posisjon (medlem), opposisjon (vara) 1-2
- Sikre ungdomsrepresentasjon på regionalt nivå (2– litt uavklara)
- Administrativ leiing HFK (4)
- Sekretæriat Regionalavdelinga

Evaluere samansetninga, og vurdere ev fleire inn for meir breidde

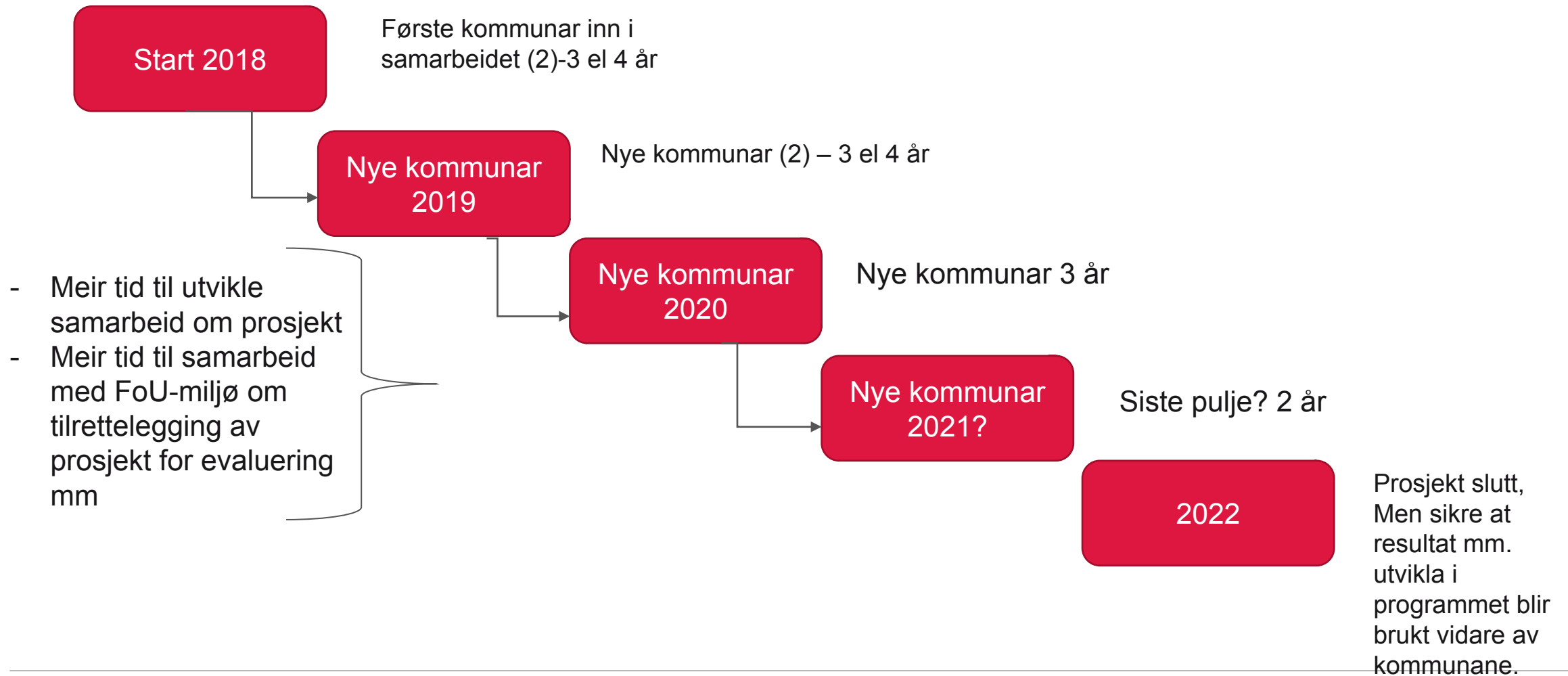


Til drøfting: Forslag til mandat og oppgaver for arbeidet:

- Samarbeidsorganet skal følge med i arbeidet knytt til Program for folkehelsearbeid i kommunane, og vere oppdatert på tiltaksutviklinga i kommunar som har fått tilskotsmidlar.
- Samarbeidsorganet vil bli årleg orientert om framdrifta, og kan drøfte utviklinga av programmet.
- Samarbeidsorganet skal drøfte og gje råd til fylkeskommunen på val av kriterier for å inkludere kommunar og tiltak inn i programmet.
- Samarbeidsorganet skal drøfte og gje råd for endeleg val av kommunar og tiltak inn i programmet, etter opne søknadsprosessar. I dette ligg også råd knytt til fordeling av tilskotsmidlar. Sentralt i vurderinga er å sjå føremål og nytte av tiltaket, kunnskapsgrunnlag og om tiltaket kan gjennomførast og evaluerast.
- Samarbeidsorganet skal gje råd om fylkeskommunen kan stå som tiltakseigar for prosjekt i vidaregåande skular/opplæring, om det er etablert samarbeid med ein eller fleire kommunar.

2- 3 gr. pr år. Arbeidet skal evaluerast.

Sak 7/2018 Forslag stegvis opptak av kommunar inn i programmet gjennom opne søknadsprosessar



tal på prosjekt?

- Legge til rette for alle kommunar og mange prosjekt?
- Legge til rette for samarbeid – større prosjekt? Tematisk samarbeid?
- Nye kommunar samarbeide?
- Krav til prosjektstorleik knytt til evaluering?

- Kva innretning bør vi velje i Hordaland?

Fylkeskommunen foreslår ei skjønnsbasert tildeling innanfor ei ramme etter prosjektstorleik/prosjektskisse og ikkje flat fordeling/lik fordeling av midlane til alle



Søknadsbeløp og tal på prosjekt – døme på beløp

Gjennomsnitt kr 1 mill. pr år pr kommune – 3 årige prosjekt

A. 15 prosjekt. Grunnlag for bereikning av midlar program for folkehelsearbeid i kommunane						
	2018	2019	2020	2021	2022	
første gruppe 5 kommunar	5	5	5			
andre gruppe 5 kommunar		5	5	5		
tredje gruppe 5 kommunar			5	5	5	
	5	10	15	10	5	45 mill

Gjennomsnitt kr 600 000 pr kommune pr. år – 3 årige prosjekt

B. 25 prosjekt. Grunnlag for bereikning av midlar program for folkehelsearbeid i kommunane						
	2018	2019	2020	2021	2022	
første gruppe 8 kommunar	4.8	4.8	4.8			
andre gruppe 9 kommunar		5.4	5.4	5.4		
tredje gruppe 8 kommunar			4.8	4.8	4.8	
	4.8	10,2	15,0	10,2	4.8	45 mill

Fylkeskommunen foreslår ei skjønnsbasert tildeling innanfor ei ramme etter prosjektstorleik/prosjektskisse og ikkje flat fordeling/lik fordeling av midlane til alle

Sak 8/2018 – Fylkeskommunen som tiltakseigar i samarbeid med kommunar?

- Ønskjer samarbeidsorganet at fylkeskommunen kan vere tiltakseigar for prosjekt i vidaregåande skule/opplæring i samarbeid med ei eller fleire kommunar?
- Fylkeskommunen må fylle kriteria sett for kommunane over. I tillegg må det visast til etablert samarbeid gjennom samarbeidsavtalar med ei eller fleire kommunar.





Tittel:

- Hordaland på lag for betre trivsel og livskvalitet for alle barn og unge.

Overordna mål:

- Gjennom inkluderende og helsefremmende samfunn skal barn og unge oppleve auka livskvalitet og betre psykisk helse i Hordaland.



Mål for arbeidet i Hordaland:

- Psykisk helse og rusførebyggjande arbeid skal vere integrert i folkehelsearbeidet i kommunane, gjennom regionale og kommunale dokument/planar
- Kommunane får auka kunnskap om faktorar som skaper god psykisk helse og har meir kunnskap om helsefremjande arbeidsmetodar og tiltak
- Kommunane får auka kunnskap og kompetanse om systematisk og kunnskapsbasert rusførebyggjande arbeid
- Auka grad av medverknad og samarbeid på tvers av aktørar i kommune
- Auka samskaping mellom kommunane, næringslivet og frivilligheten
- Auka samarbeid mellom kompetanse- og forskingsinstitusjonar, fylkeskommunen og kommunane.
- Aktiv deling og læring internt i kommunen og utad mot andre kommunar knytt til erfaring som programkommune.



Gjennom disse måla skal barn og unge oppleve:

- betre psykisk helse og livskvalitet
- reduserte helseforskjellar
- god inkludering i lokalsamfunn og nærmiljø
- medverknad i planlegging og tiltaksutvikling

Sak 6a/2018: Temaområder

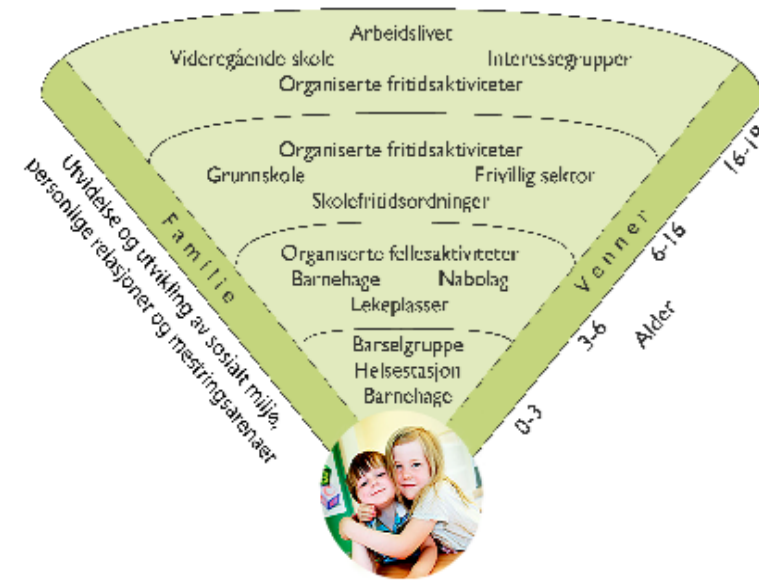
- H. Dir ønskje ei tematisk innretning for tiltak som skal finansieres gjennom tilskottsordninga
- Helsefremmende og universelle tiltak iverksatt der barn og unge lever
- Basert på innsatsområda i regional plan for folkehelse.
- Drøfta i lag med kommunane 15.01.2018



Til drøfting: Temaområdene foreslått

- Tema 1: Lokalsamfunn og nærmiljø
- Tema 2: Oppvekst og læring
- Tema 3: Arbeid
- Tema 4: Aktivitet og sosial deltaking

Figur 1: Arenaer for helsefremmende og forebyggende arbeid for psykisk helse på ulike alderstrinn (Øverland, 2014).



Kjelde:
Folkehelseprofil 2015



Sak 6b/2018: Kriterier for val av kommunar og tiltak inn i programmet

- «*Fylkeskommunen må utarbeide kriterier for utvelgelse av kommuner og lokale tiltak som skal finansieres gjennom tilskuddsordningen*»
 - Bakgrunn i regelverket og programbeskrivelsen
 - Krav om medverknad
 - Krav om evaluering og rapportering
 - Samsvar med fylkets mål og tematisk innretning
- Kommunenes prosjektskisse leveres 01.06.2018
- Råd til fylkeskommunen på val av kriterier for å inkludere kommunar og tiltak inn i programmet.

Mal for prosjektskisse:

- Lokalt kunnskapsgrunnlag/lokale kunnskapsoversikter
- Plan for forankring og organisering av arbeidet
- Plan for medverknad/deltaking/involvering
- Plan for gjennomføringa av tiltaket og forventa resultat av tiltaket/a
- Plan for evaluering og rapportering
- Administrative rammer