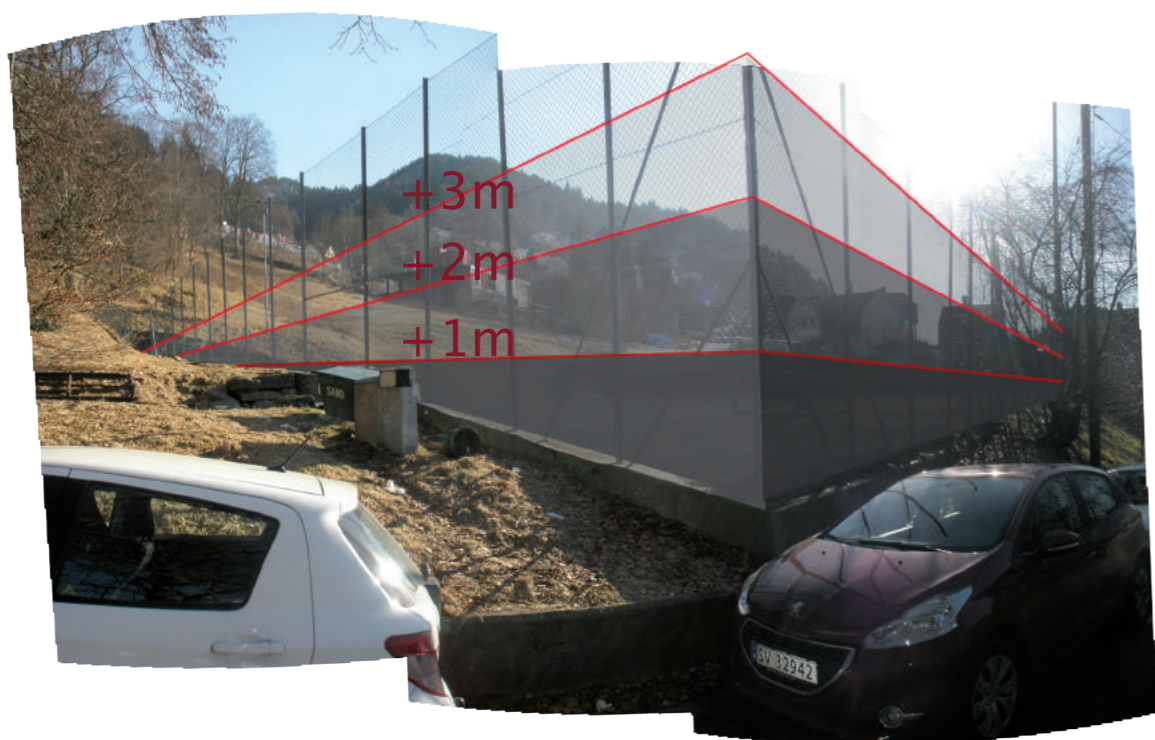


Ny banehøyde - landskapsrom og siktlinjer



Heving av mulebanens spilleflate, og flytting ca. 3 meter inn i terrenget bak



Heving av mulebanens spilleflate

Grøntdraget mellom Formannsvei/Christinegård og Fjellveien er et åpent, sammenhengende landskapsrom. Visuell kontakt på kryss og tvers gjennom rommet gir gode orienteringsmuligheter, og er viktig for den generelle strøkskarakteren. Denne kvaliteten har også verdi som kulturminne, da den er et hovedelement i lystgården Christinegårds historiske hageanlegg.

Bygging under Mulebanen, med en heving av spilleflaten må vurderes opp mot hvor stor innvirkning det får på romlig/visuell sammenheng og helhet. Et inngrep som bryter viktige siktlinjer og deler opp rommet ville være svært uheldig.

Illustrasjonene er vist med +1 til +3 meter heving av spillflaten og hvilken påvirkning det har. I tillegg er spillflater skøvet lengre inn i landskapet med inntill +3 meter.

Konsekvenser ved heving av spillflaten ved Mulebanen



Idag: Fotoet viser et sammenhengende landskapsrom - med god visuell kontakt, fine utsikter og lett og orientere seg.



Heving av mulebanen ca. 1-1,5 m: illustrerer et lite brudd, ikke så ulikt det av den veiforbindelse som skåret gjennom skråningen i forgrunnen. Romlig helhet moderat forstyrret.

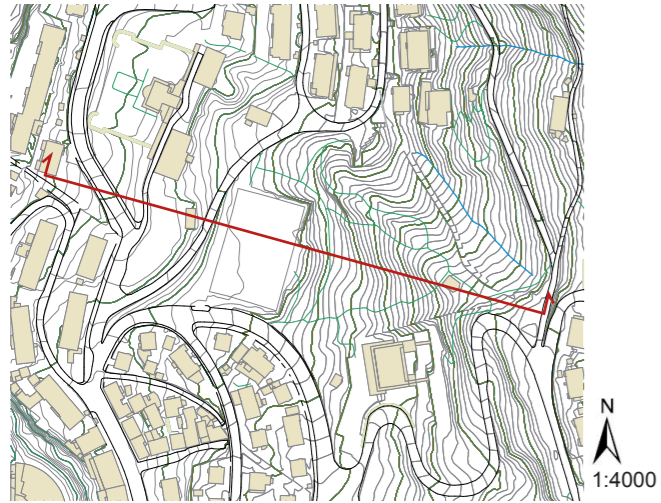


Heving av mulebanen ca. 2 m: illustrerer som eksempelet før en påvirkning av karakteren av et sammenhengende rom men i større grad. Siktlinjene mellom Formannsvei og Mon Plaisir er bevart, men siktlinjen nedover lien på søndre side brytes ca. midt på.

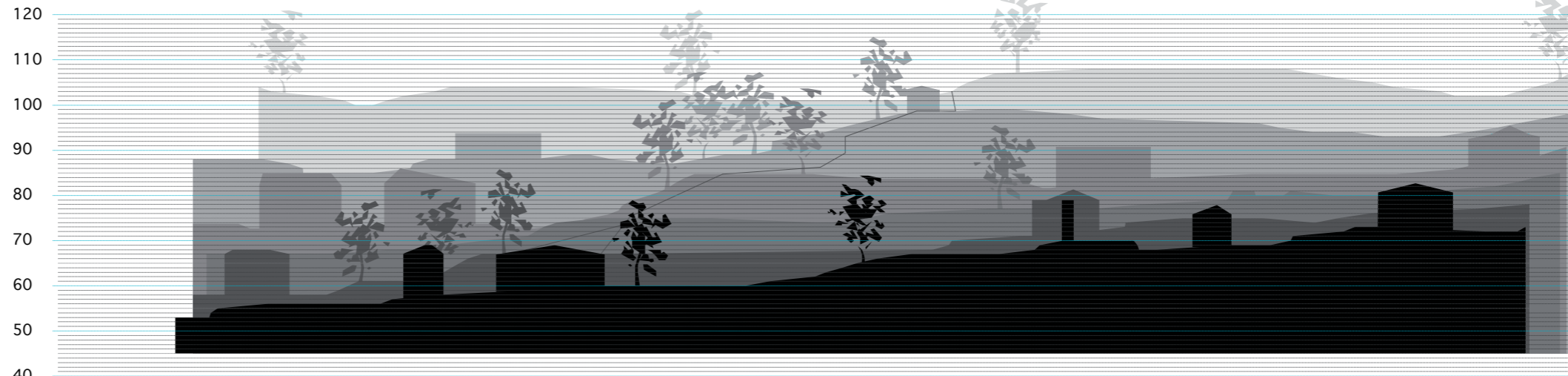


Heving av mulebanen ca. 3-3,5 m: Medfører en stor fasade mot vest, i en størrelsesorden som virker fremmed i området, selv om den brytes opp og utformes samvittighetsfullt, vil det være vanskelig å unngå at den blir dominerende. Visuell kontakt mellom fjellveien og formannsvei er helt eliminert.

Innvirkning på utvalgte siktlinjer i snitt (målestokk 1:1500)



Snittlinje mot Nord



Landskapsrommet illustrert lag på lag mot Nord.

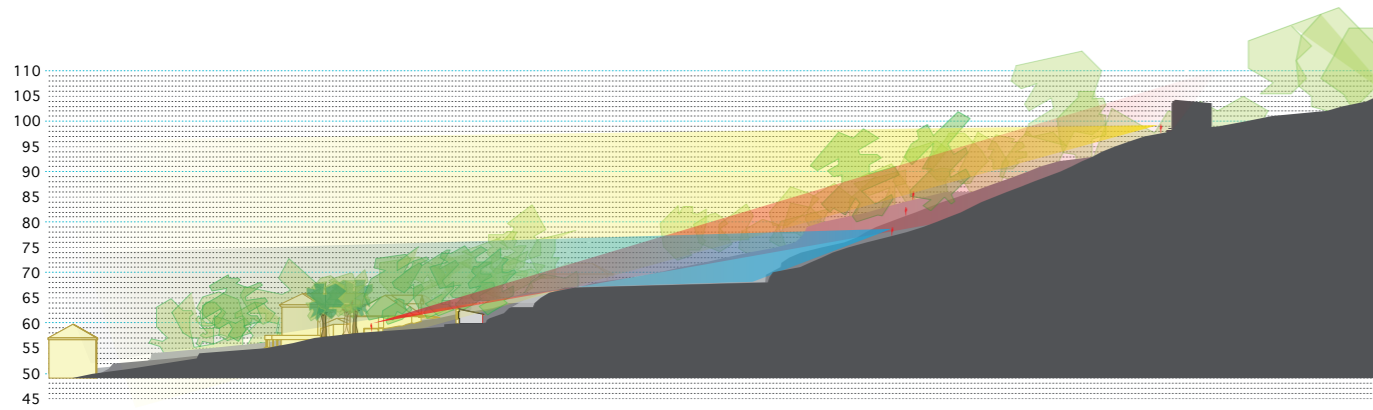


fig. 01: Dagens situasjon.

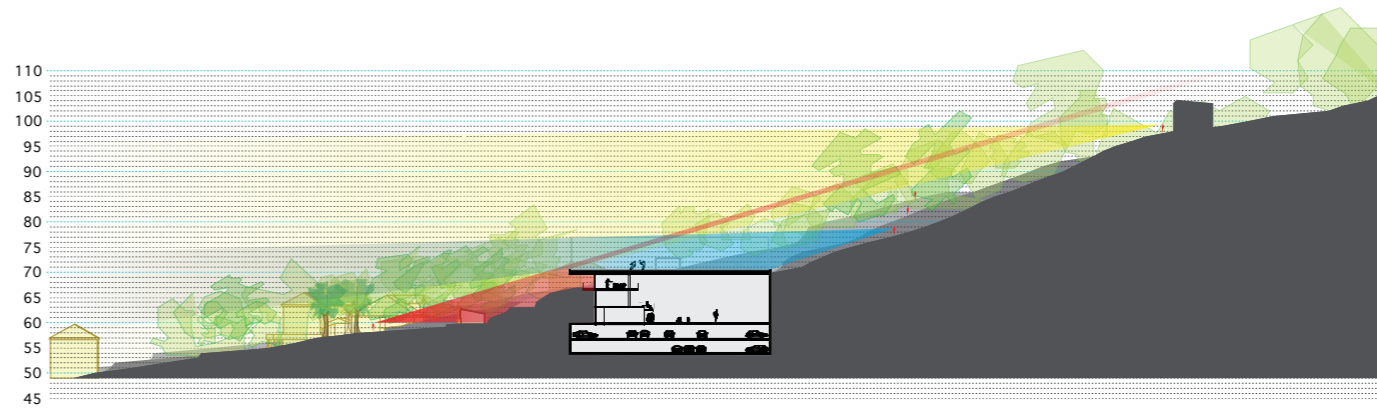


fig. 02: Anlegg som skissert i tidligere planarbeid, med heving av Mulebanen med tre meter.

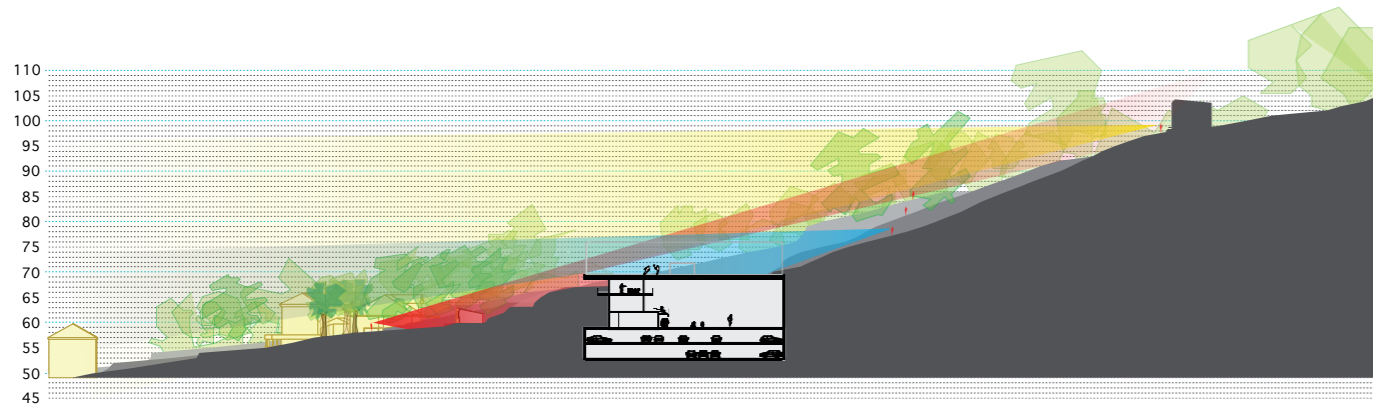


fig. 03: Anlegg som skissert i tidligere planarbeid, med heving av Mulebanen med to meter og trukket tre meter bakover.

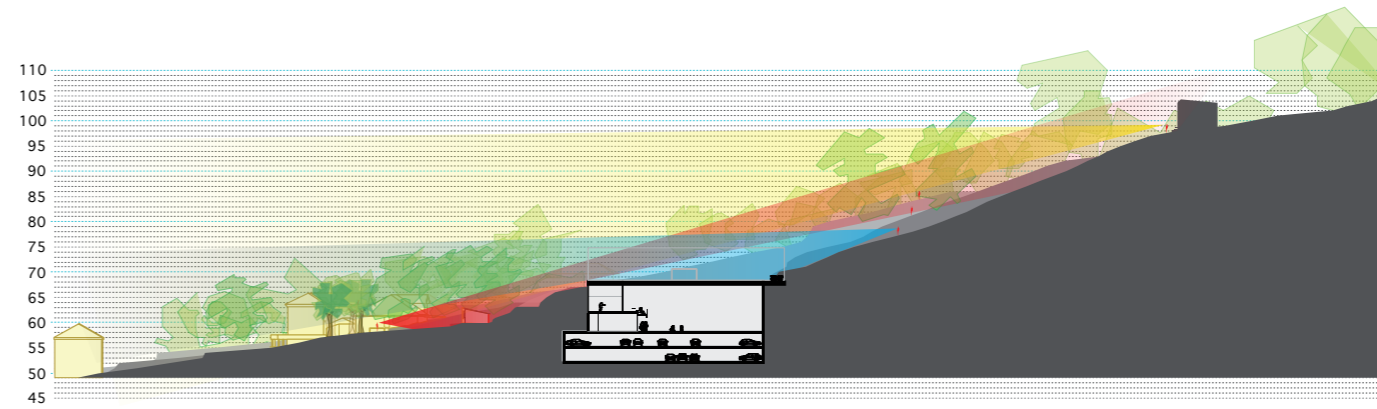


fig. 04: Anlegg som skissert i tidligere planarbeid, med heving av Mulebanen en meter og trukket tre meter bakover.