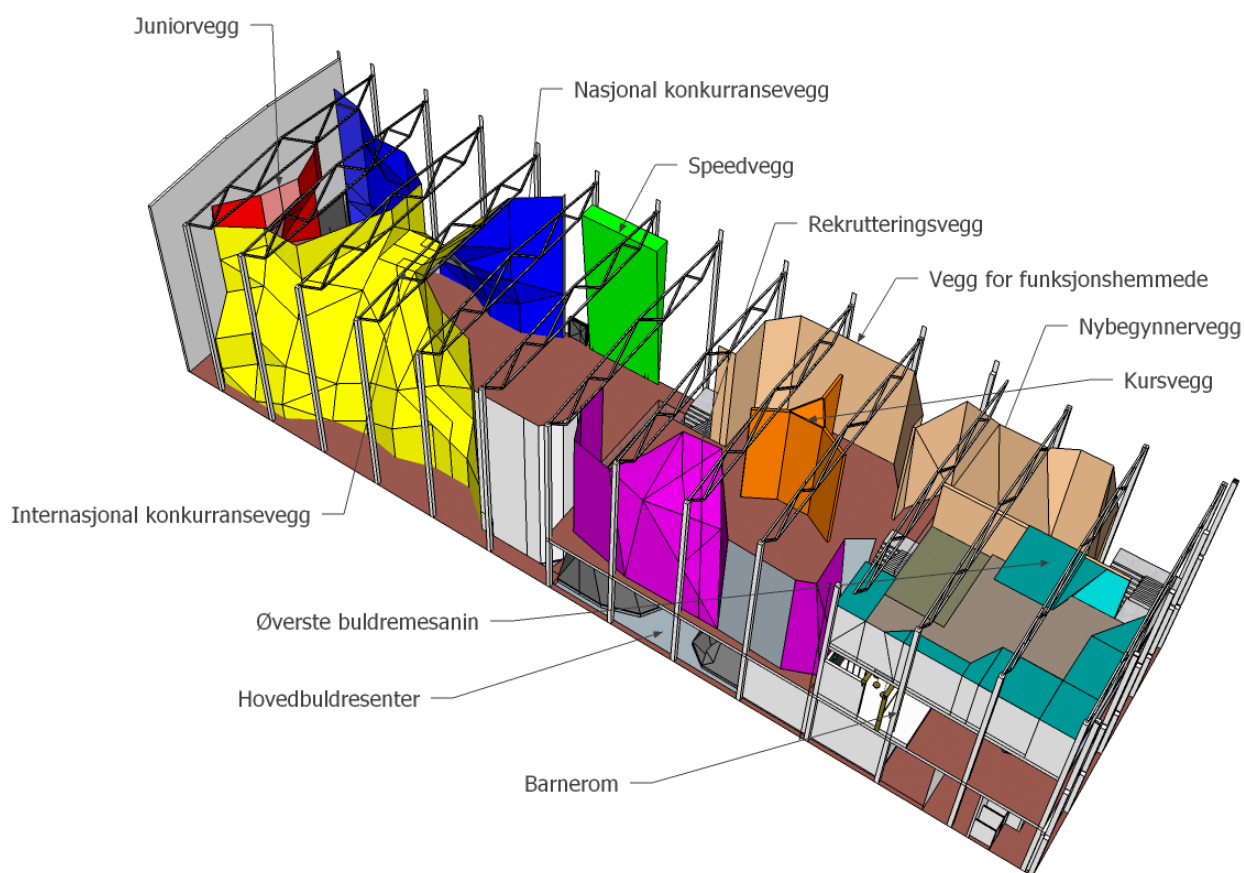


Idrettslige kvaliteter på planlagt klatreanlegg i Åsane Arena



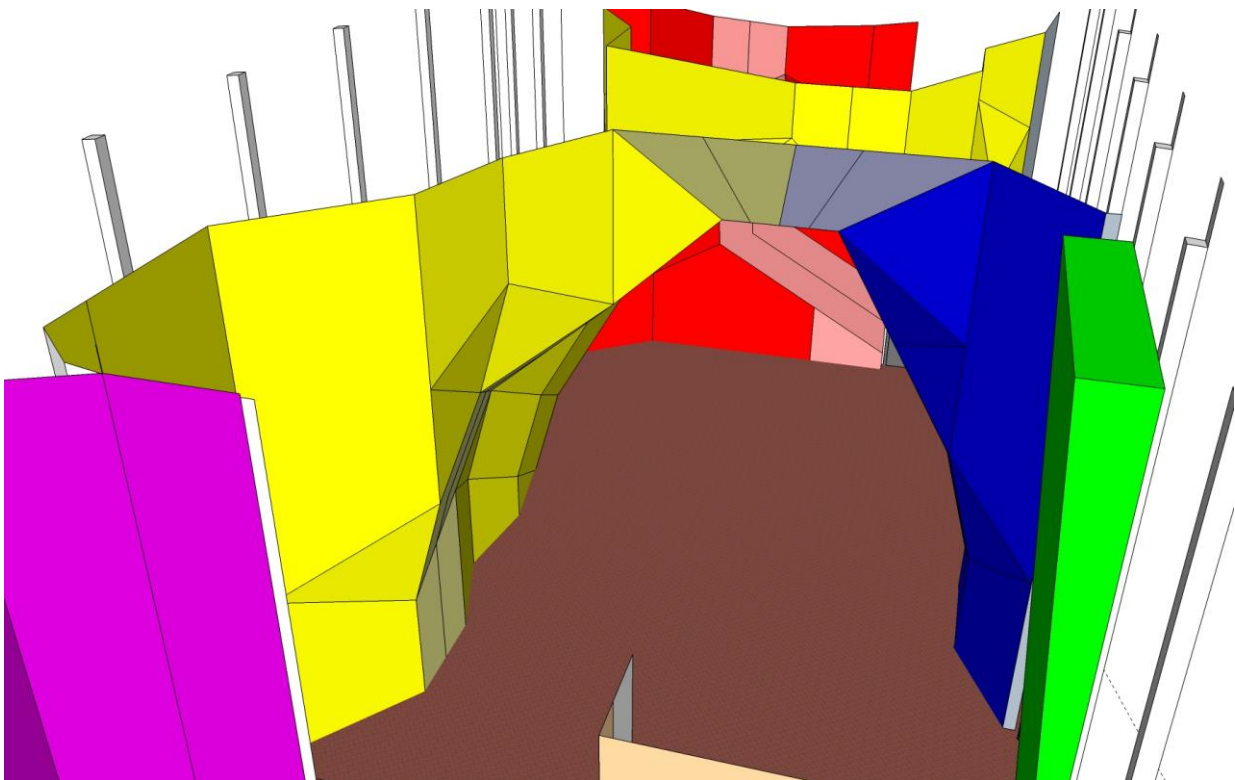
Tjelmeland Friksjon AS
Organisasjonsnummer: 987092262
Misje
5363 ÅGOTNES
Tlf: 95267934
Internett: <http://www.frictionwalls.com/>

Innlending

Det planlagte klatreanlegget i Myrdal Åsane vil bli det største i Norden og blant de største klatresentrene i Europa. Totalt vil det bli over 3200 kvadratmeter klatreflate tilrettelagt til alt fra rekruttering av barn til internasjonale konkurranser i alle klatregrener. Det vil også være et tilrettelagt areal for folk med funksjonsnedsettelse. Nedenfor er en oppsummering av de ulike delene av anlegget.

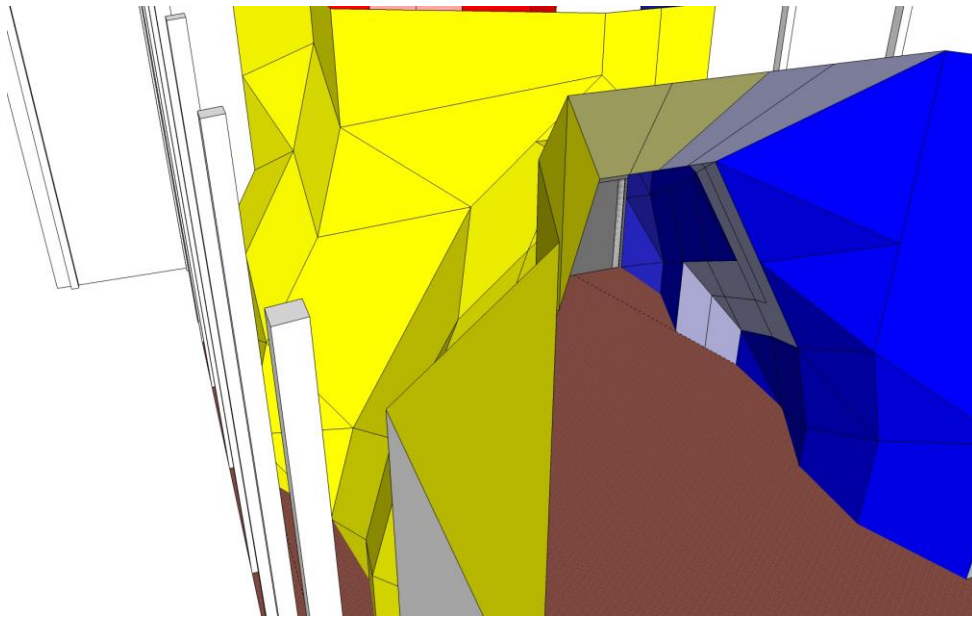
1 Klatrevegger hovednivå

Klatreveggene i hovednivået er 15 meter høy og har tilsammen en klatreflate på litt over 1300 kvadratmeter. Hovednivået består av følgende deler: Nasjonalkonkurransesvegg og internasjonalkonkurransesvegg, juniorvegg og olympisk speed vegg.



1.1 Nasjonal og nordisk konkurransevegg

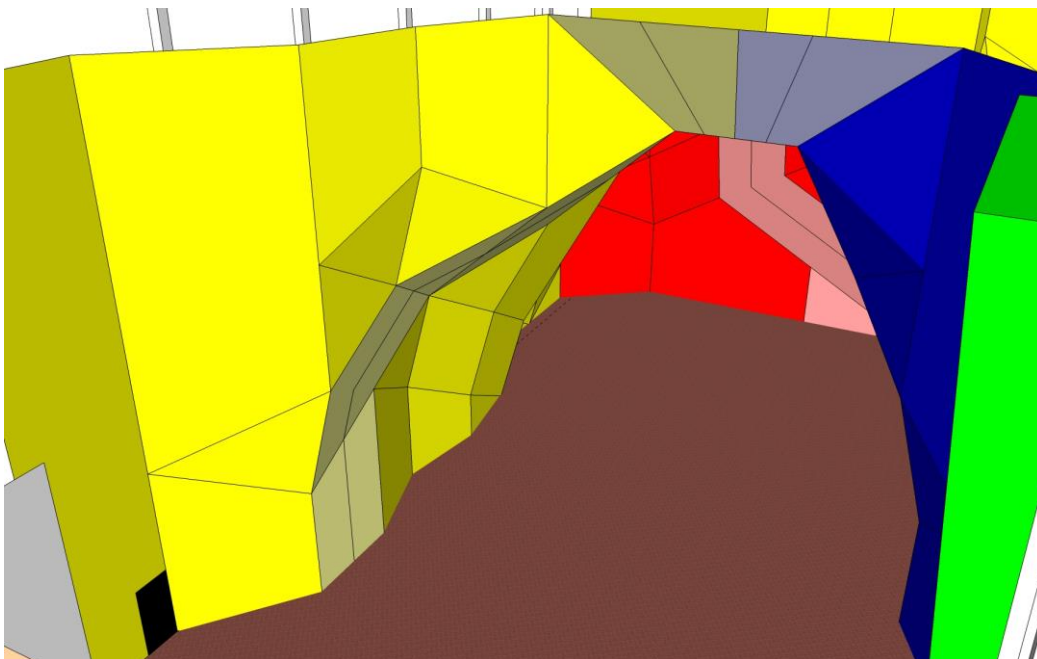
Den nasjonale konkurranseveggen er farget i blått på illustrasjonen. Den har tilsammen 20 linjer for klatring på led og en konkurranse profil (illustrert i lyseblå på illustrasjonen under) med et overheng på 12,8 meter og en klatrelengde på 24,2 meter. Bunnlinje er 22 meter. Klatreveggen tilfredsstiller kravene til klatreforbundet sine retningslinjer for store, nasjonale anlegg.



Konkurransprofil i lyseblått

1.2 Internasjonal konkurransevegg

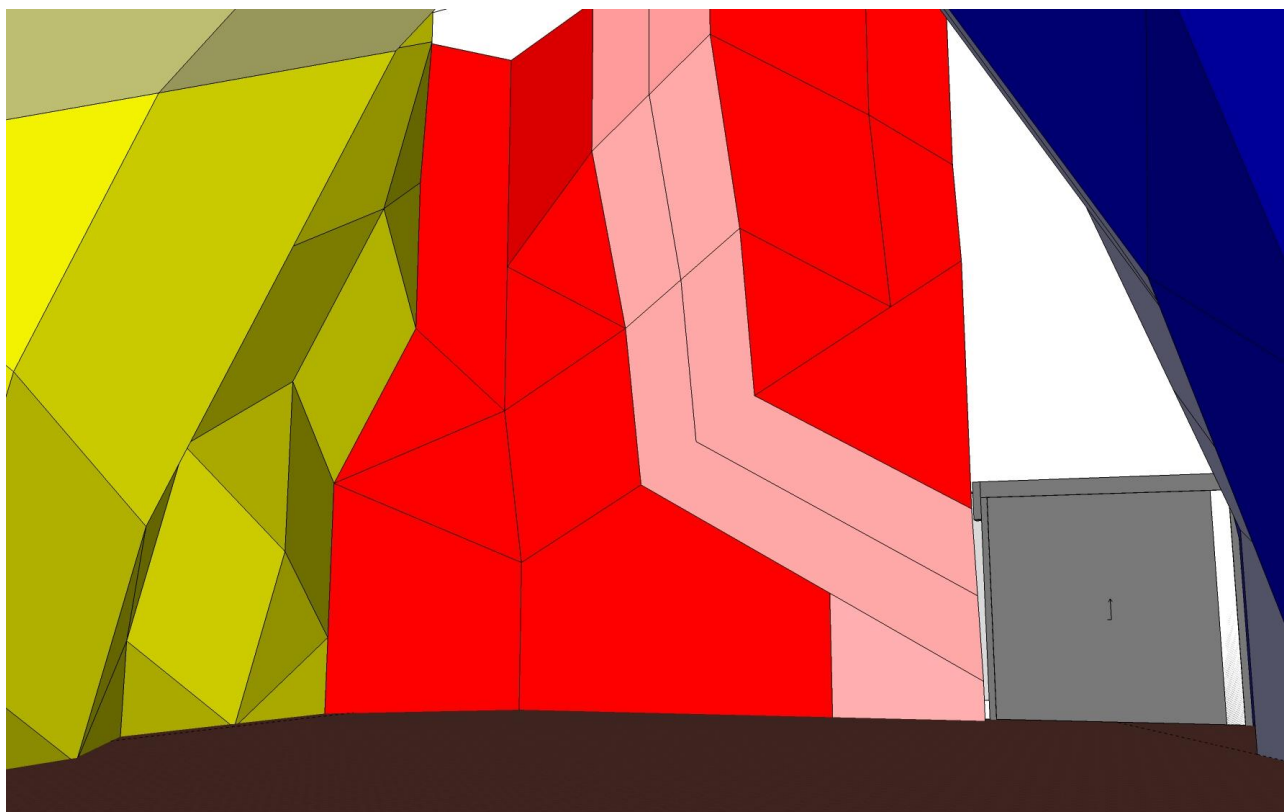
Den internasjonale konkurranseveggen er farget i gul på illustrasjonen. Den har tilsammen 33 linjer for klatring på led og en konkurranse profil (illustrert i lysegul på illustrasjonen) med et overheng på 12,3 meter og en klatrelengde på 25,9 meter. Bunnlinje er 38 meter. Klatreveggen tilfredsstiller kravene til klatreforbundet sine retningslinjer for store, nasjonale anlegg. Den er også designet med tanke på å møte IFSC kravene til internasjonale konkurranser som verdensmesterskap og verdenscup.



Konkurransprofil i lysegult

1.3 Juniorvegg

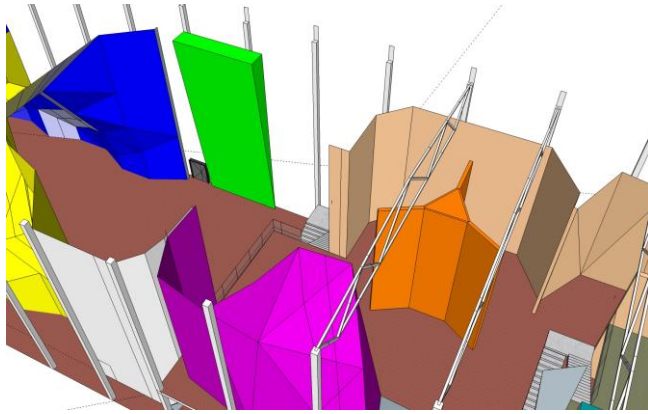
Junior vegg er farget i rødt på illustrasjonen. Den har tilsammen 14 linjer for klatring på led og en konkurranse profil (illustrert i lysegul på illustrasjonen) med et overheng på 5,4 meter og en klatrelengde på 19,7 meter. Bunnlinje er 14 meter. Klatreveggen tilfredsstillter kravene til klatreforbundet sine retningslinjer for små, nasjonale anlegget. Denne vegg er spesielt designet med tanke på junior klatring og juniorkonkurranser.



Konkurranseprofil i rosa

1.4 Olympisk speed vegg

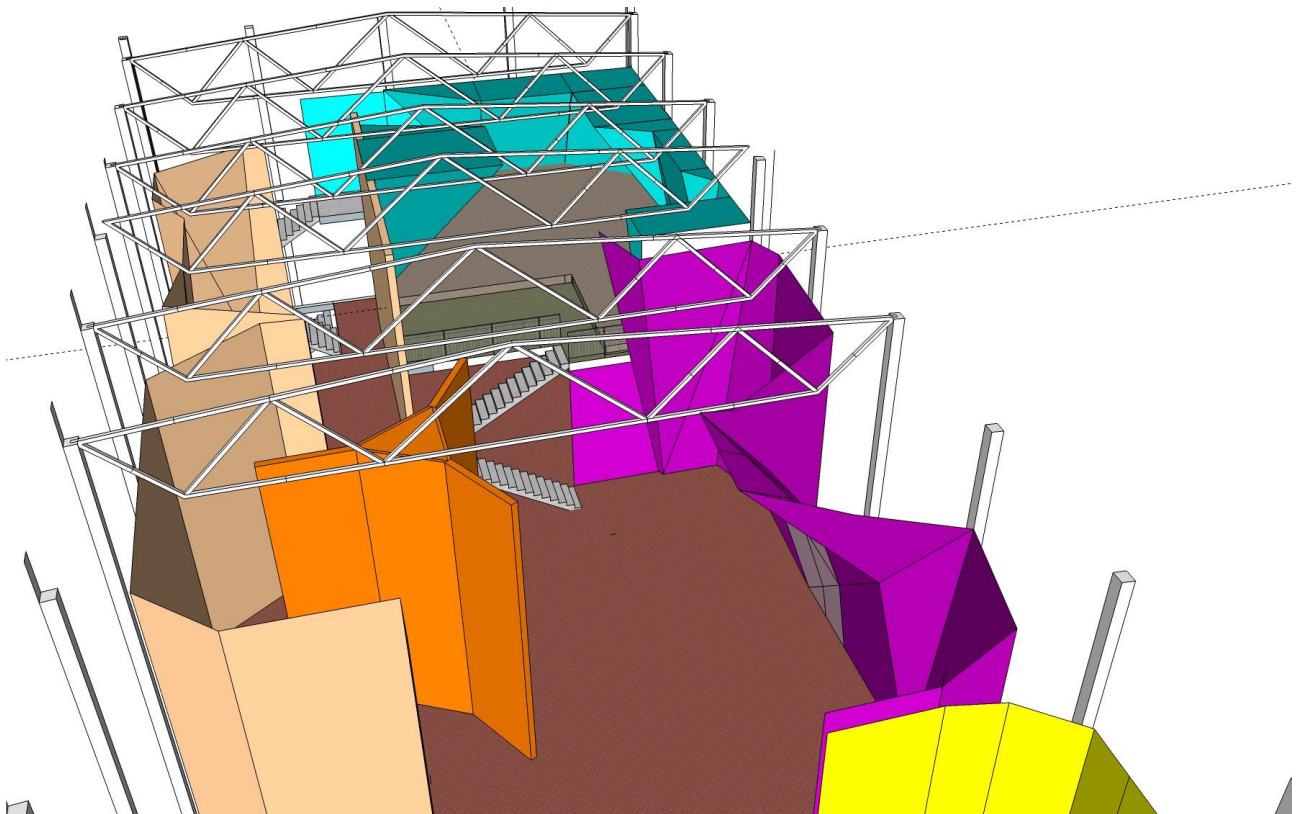
Speed klatring er en del av det olympiske konkurranseformatet. Anlegget har en fullskala speed vegg. Vegg er 15 meter høy og vil bli sikret med 2 stk autbelay og utstyrt med tidtaking system. Speedveggen er illustrert i grønt på illustrasjonen.



Olympisk sppedvegg er farget grønn

2. klatrevegger på hovedmesaninen

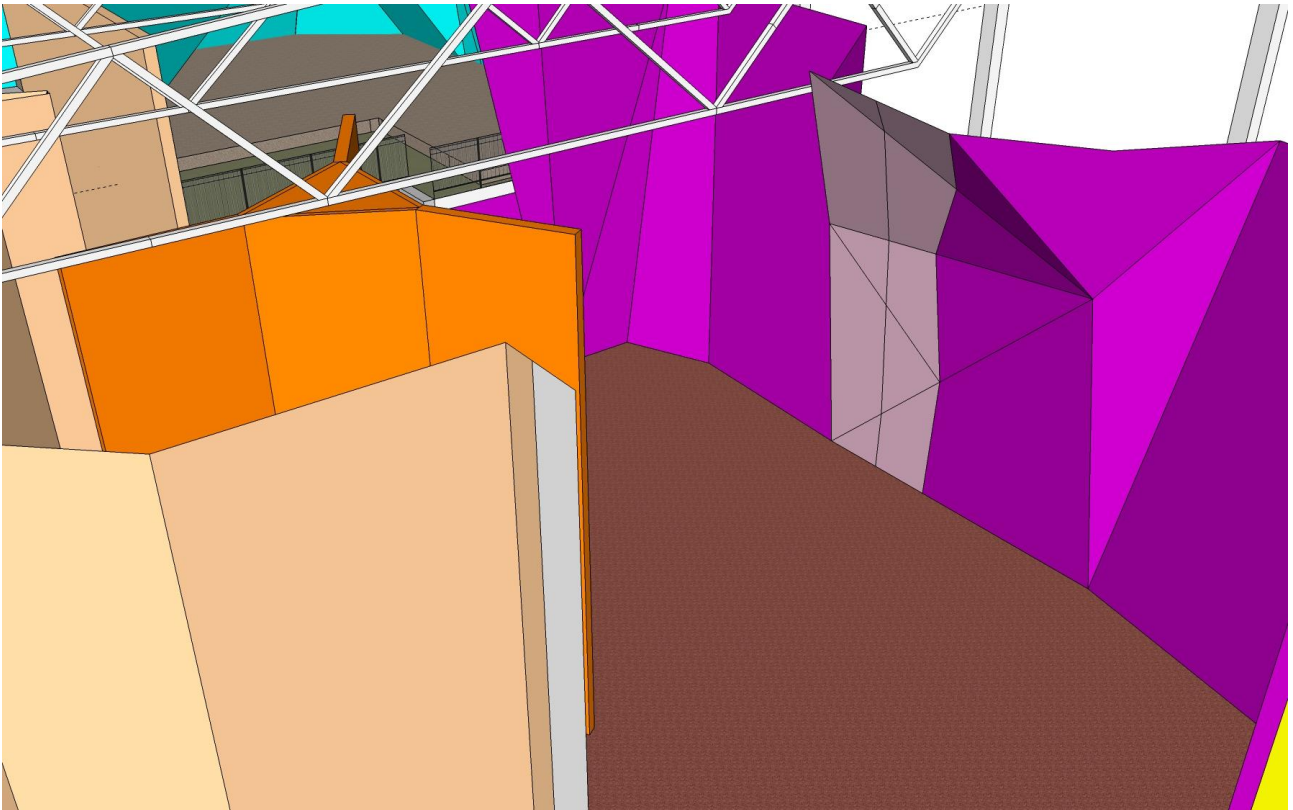
Klatreveggene på mesaninen er hovedsakelig ment som er lavterskeltilbud og til kursvirksomhet. Brattheten er fra sva til svakt overhengende, bortsett fra en rekrutterings vegg som har et moderat overheng. Klatreveggene på mesaninen har et samlet areal på 992 kvadratmeter: rekrutteringsvegg på 274 kvadratmeter, et kursområde på 360 kvadratmeter, vegg for personer med funksjonsnedsettelse på 160 kvadratmeter og et lavterskeltilbud på 198 kvadratmeter.



Oversikt over klatrevegger på hovedmesanin

2.1 Rekrutteringsvegg

Rekrutteringsveggen er farget lilla på illustrasjonen. Den har tilsammen 22 linjer for klatring på led og en høyde på 10 meter. Rekrutteringsveggen har en konkurranse profil (illustrert i lysere farge på illustrasjonen) med et overheng på 6,7 meter og en klatrelengde på 12 meter. Denne veggen er tilpasset lokale juniorkonkurranser. Bunnlinje er 14 meter. Klatreveggen tilfredsstiller kravene til klatreforbundet sine retningslinjer for små, nasjonale anlegg.



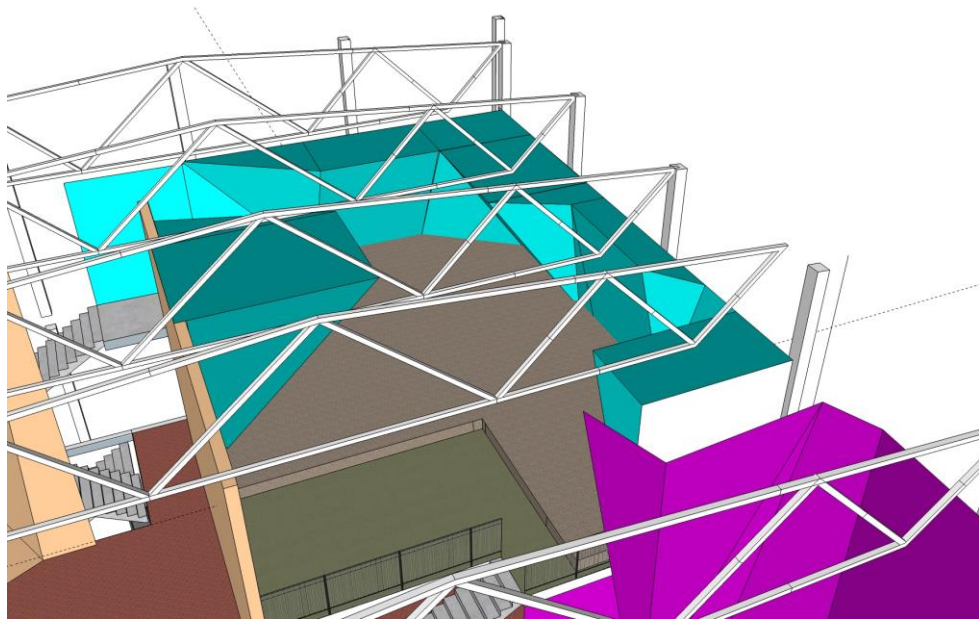
Rekrutteringsvegg

2.2 Kursområde og lavterskel tilbud

Senteret vil ha et større egnert for kurs og lavterskel klatretilbud med autobelay. Denne delen av anlegget er merket med brunt og oransje i illustrasjonen. Her er det også et dedikert område for personer med funksjonsnedsettelser. Veggene er fra sva til moderat overheng med tilsammen 53 linjer for klatring på led, topptau og med autobelay.

3. Buldresenter på øverste mesanin

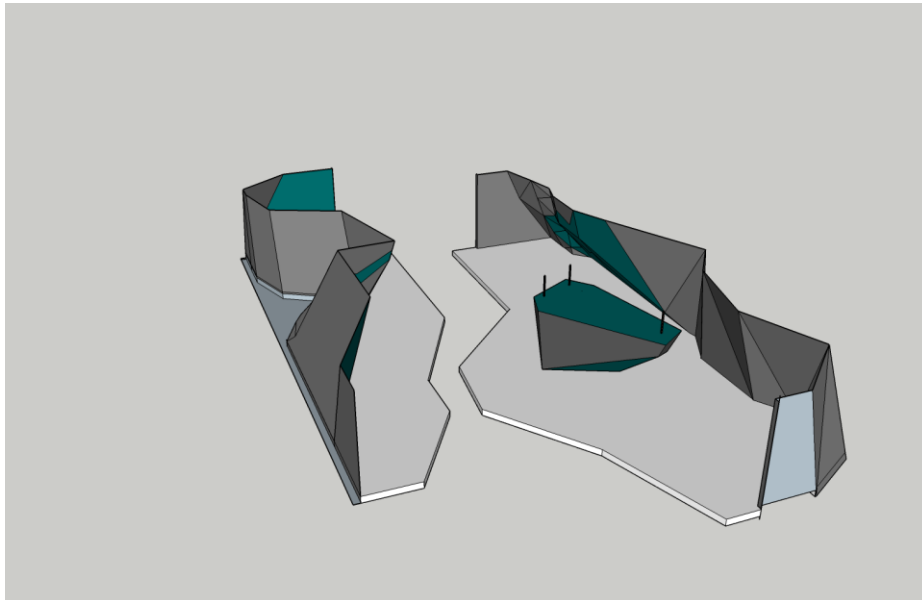
På øverste mesanin (illustrert med grønt i illustrasjonen) er det et buldresenter som er ment som trening for særlig aktive klatrere. Veggene er i enkel utforming med vinkler som varierer fra sva til 45 grader overheng, tilpasset treningsbehovene til konkurranseklatrere. Klatreflaten er på 172 kvadratmeter og anlegget tilfredsstillende kravene til klatreforbundet sine retningslinjer for et lite nasjonalt buldreanlegg



Buldresenter på øverste mesanin

4. Hovedbuldresenter

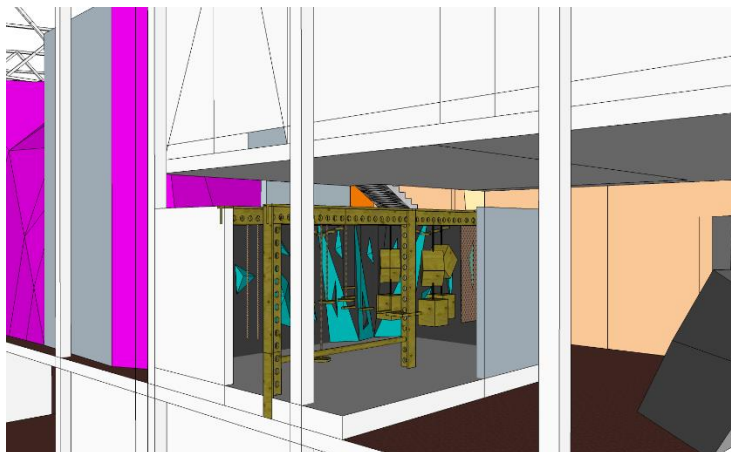
Hovedbuldresenteret er plassert på hovednivået og har et gulvareal på 540 kvadratmeter. Den totale klatreflaten er på 514 kvadratmeter. Dette området vil ha buldrevegger i alle slags mulige vinkler fra sva til takoverheng, og er tilpasset brukere på alle nivåer. Dette buldresenteret tilfredsstiller klatreforbundets krav til store buldreanlegg.



Hovedbuldreanlegg

5. Barneklatring

Anlegget vil ha et dedikert areal for barneklatring. Fokuset vil være å introdusere barn for klatring ved å tilrettelegge for lystbetont aktivitet. Her vil det være buldrevegger for barn, men også hinderløyper som er laget for å utvikle barns motoriske ferdigheter. Gulvarealet er på 180 kvadratmeter, og det vil være 130 kvadratmeter med klatring i tillegg til hinderløype.



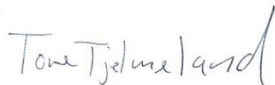
Detaljer fra barnerom

Oppsummering

Klatreanlegget i Myrdal vil bli et stort komplett anlegg som favner alle brukergrupper. Anlegget består av ulike deleseksjoner der flere tilfredsstillende kravene til kulturdepartementet bestemmelser om tilskudd og fysisk aktivitet. I tillegg til kulturdepartementets veileder for klatreanlegg. Det planlegges også mye ekstra areal som ikke er berettiget støtte, men som er viktig for å ha et fremtidsrettet og komplett anlegg. Vi vil spesielt trekke frem arealene som er avsatt til barn og folk med funksjonsnedsettelse.

Delanlegg	Høyde (m)	Bredde (m)	Areal (kvm)	Overheng (m)	Tilskudd
Nasjonal konkurransevegg	15	22	394	12,8	Kr 4 200 000
Internasjonal konkurransevegg	15	25,9	680	12,3	Kr 4 200 000
Juniorvegg	15	14	250	5,4	Kr 1 500 000
Speedvegg	15	6	95	5 grader	Kr 0
Rekrutteringsvegg	10	14	274	6,7	Kr 1 500 000
Nybegynnervegg			198	1,5	Kr 0
Kursvegg			360	1	Kr 0
Vegg for funksjonshemninger			160	0,5	Kr 0
Hovedbuldresenter	4,9	92	514	8	Kr 3 000 000
Mesnin buldresenter	4,9	33	172	6	Kr 7 00 000
Barneklattring	3,5	30	130	2	Kr 0
Totalt			3227		15 100 000 NOK

For Tjelmeland Friksjon



Tore Tjelmeland
tore@tjelmelandfriksjon.com
tlf: 95267934

Misje 18.02.2018